

指定管理者事業報告書

【平成27年度】

第3ブロック

茅ヶ崎市鶴嶺児童クラブ

茅ヶ崎市梅田児童クラブ

茅ヶ崎市梅田第2児童クラブ

茅ヶ崎市今宿児童クラブ

茅ヶ崎市今宿第2児童クラブ

茅ヶ崎市浜之郷児童クラブ



平成27年度 事業報告書

クラブ名 茅ヶ崎市鶴嶺児童クラブ

小学校区 鶴嶺小学校区

団体名 特定非営利活動法人 ちがさき学童保育の会

【管理運営業務の実施状況】

1 事業運営

期 日	事業名及び内容	開 催 場 所	参加人数 (人)	備 考
4月2日	入所式	クラブ施設内	児：54名 指：6名	
4月16日	おはなし会	クラブ施設内	児：63名 指：5名	
4月28日	お誕生会	クラブ施設内	児：63名 指：6名	
5月12日	さつまいも苗植えつけ	萩園ファーム	児：61名 指：5名	
5月19日	100円買い	サガミヤ	児：65名 指：6名	
5月21日	おはなし会	クラブ施設内	児：66名 指：6名	
5月21日	保育報告会	クラブ施設内		
5月25日	お誕生会	クラブ施設内	児：67名 指：6名	
5月28日	避難訓練 (地震)	クラブ施設内	児：71名 指：6名	
6月18日	おはなし会	クラブ施設内	児：64名 指：4名	
6月20日	さつまいも畑草むしり	萩園ファーム	児：10名 指：2名	
6月23日	100円買い	サガミヤ	児：60名 指：5名	
6月26日	お誕生会	クラブ施設内	児：65名 指：6名	
6月26日	1年生懇談会	クラブ施設内		
7月10日	保育報告会	クラブ施設内		
7月13日	100円買い	サガミヤ	児：62名 指：5名	
7月16日	おはなし会	クラブ施設内	児：56名 指：4名	
7月17日	おはなしコンサート	鶴嶺公民館	児：57名 指：5名	
7月17日	地域連絡会	クラブ施設内		
7月23日	遠足	八景島シーパラダイス	児：62名 指：6名	
7月28日	お誕生会	クラブ施設内	児：45名 指：5名	
8月20日	絵画教室	クラブ施設内	児：41名 指：5名	
8月21日	異世代交流会	市民文化会館	児：41名 指：6名	
8月24日	お誕生会	クラブ施設内	児：51名 指：5名	
8月28日	おたのしみ会	クラブ施設内	児：45名 指：5名	
7月24日27日31日				
8月4日6日13日17日	プール	鶴嶺小学校プール		合計9回実施
9月1日	避難訓練 (一斉、地震)	クラブ施設内	児：54名 指：6名	
9月12日	さつまいも畑つるがえし	萩園ファーム	児：8名 指：3名	
9月24日	お誕生会	クラブ施設内	児：64名 指：6名	
9月25日	2年生懇談会	クラブ施設内		
9月28日	100円買い	サガミヤ	児：66名 指：5名	
9月30日	避難訓練 (火災)	クラブ施設内	児：56名 指：6名	
10月13日	交流会 (たんぼぼ、ぼぼんと)	今宿小学校体育館	児：26名 指：6名	
10月14日	生け花教室	クラブ施設内	児：33名 指：4名	
10月20日	100円買い	サガミヤ	児：52名 指：6名	
10月23日	保育報告会	クラブ施設内		
10月26日	お誕生会	クラブ施設内	児：64名 指：6名	
10月27日	さつまいも掘り	萩園ファーム	児：59名 指：6名	
10月29日	ハロウィンパーティー	クラブ施設内	児：68名 指：6名	
11月17日	お誕生会	クラブ施設内	児：52名 指：6名	
11月19日	おはなし会	クラブ施設内	児：61名 指：5名	
11月26日	100円買い	サガミヤ	児：62名 指：6名	
11月27日	3年生懇談会	クラブ施設内		
12月14日	お誕生会	クラブ施設内	児：56名 指：5名	
12月15日	100円買い	サガミヤ	児：56名 指：5名	
12月17日	おはなし会	クラブ施設内	児：61名 指：5名	

12月22日	オープンハウス	クラブ施設内	児：51名 指：6名
12月25日	クリスマス会	クラブ施設内	児：42名 指：6名
1月6日	かるた大会	クラブ施設内	児：37名 指：5名
1月18日	100円買い	サガミヤ	児：53名 指：5名
1月28日	お誕生会	クラブ施設内	児：60名 指：4名
2月3日	節分、まめまき	クラブ施設内	児：51名 指：6名
2月4日	防犯教室	クラブ施設内	児：52名 指：7名
2月18日	おはなし会	クラブ施設内	児：52名 指：6名
2月29日	お誕生会	クラブ施設内	児：56名 指：6名
3月4日	保育報告会	クラブ施設内	
3月5日	入所説明会	クラブ施設内	
3月11日	地域連絡会	クラブ施設内	
3月14日	お誕生会	クラブ施設内	児：51名 指：5名
3月17日	おはなし会	クラブ施設内	児：53名 指：5名
3月23日	100円買い	クラブ施設内	児：54名 指：6名
3月29日	映画会	イオンシネマ、中央公園	児：53名 指：5名
3月31日	おたのしみ会	クラブ施設内	児：48名 指：5名

2 施設維持管理

・設備保守点検

設備名	保守点検日	結果
エアコン	平成28年3月2日	完了

・小規模修繕等

施設名	箇所	破損状況等	修繕日	結果
実績なし				

【児童クラブの利用状況】

1 年間開所日数	293日
うち土曜日の年間開設日数	51日
うち年間長期休業日の開設日数	49日
うち年間日曜日・祝日の開設日数	0日

2 利用児童状況

	延年間登録児童数	延出席児童数	出席率
1年生	9369人	5934人	63.34%
2年生	7770人	4709人	60.60%
3年生	3836人	2356人	61.42%
4年生	0人	0人	
5年生	0人	0人	
6年生	0人	0人	
全体	20975人	12999人	61.97%

【その他】

1 事故等の内容とその対応

<事故内容>	<状況等>	<結果>
左足かかと打ち身、左足くるぶし下ヒビ	プール遊びの時間、体操が終わりシャワーを浴びた際に、段差を踏み外し、排水溝の隙間に左足かかとをぶつけた。ぶつけた瞬間を指導員は見えてはいない。当該児童も何も言わずそのままプール遊びをする。	7月24日夜に痛みがあることがわかり、翌25日にどもの整形外科受診。レントゲンもとったが異常はなく、打ち身だった。8月1日（土）に保護者から連絡があり、痛みが取れないので再度どもの整形外科で受診したところ、左足くるぶし下にヒビが入っていたとのこと。
虫刺され	中央公園で鬼ごっこをしていた際、何の虫か分からなかったが、左肩と左人差し指を刺されたと訴え、痛がる。	見たことのない刺され方で、腫れもあった為、近くの茅ヶ崎中央病院に連れて行く。腫れも引き、問題なしとの診断だった為、病院後は通常保育。
虫刺され	中央公園で木の付近を歩いていた所、蜂のような虫に左足と頭を刺されたと訴え、痛がる。	少し前に別の児童が同じ刺され方で病院に行き、問題なく腫れも引き、冷やしておけば大丈夫と診断されていたので、氷で冷やし、様子を見る。その後は、世代交流会に参加し、問題なく過ごしていた。1人帰り後に、保護者（母）に当該児童が痛みを訴え、状況を説明し、病院に行く。（蜂に刺されたと伝えたとの事）
前歯2本欠損	16:15に一人帰りの際、走って帰り、通学路のフジスーパー前にて転倒。顔から転んでしまい、前歯2本欠損、鼻、目下のすり傷。そのまま帰宅	後日、7日（月曜日）に保護者より連絡が入り、事故が発覚。
上の前歯・歯茎の出血、腫れ	脚立を使い掲示物を貼っていた所、無理な体制で行ってしまいバランスを崩して倒れてしまった。児童が近くにいいため、避けようとして顔を打ってしまった。	様子を見ていたが、1/9病院へ、再度1/16病院へ行く。

2 苦情・要望等の内容とその対応

なし

3 指導員研修実績

・自主研修実績

別紙参照

・研修派遣実績（研修派遣内容・派遣人数・派遣支出額等）

別紙参照

4 給与改善実績

放課後事業健全育成事業 委託金 給与等改善費・指導員等資質向上推進費 実績報告書 参照



平成27年度支出決算書

クラブ名 茅ヶ崎市鶴嶺児童クラブ

科 目	決 算 額	内 訳							
		人数	1ヶ月	12ヶ月	賞与8月	賞与12月	その他手当	合計	
指導員手当	12,234,381 円	専任職員		230,000	2,760,000	190,000	285,000	253,986	3,488,986
		専任職員		192,200	1,153,200	64,066		191,826	1,409,092
		専任職員		124,200	328,400			39,361	367,761
		専任職員							593,661
			1時間	1ヶ月	12ヶ月	賞与 月	賞与 月	その他手当	合計
		臨時職員	906	約 5 日	186,645				186,645
		臨時職員	918	約 9 日	523,747				523,747
		臨時職員	906	約 18 日	1,129,477				1,129,477
		臨時職員	906	約 14 日	797,676				797,676
		臨時職員	906	約 16 日	810,072				810,072
		臨時職員	906	約 18 日	666,834				666,834
		臨時職員	906	約 10 日	849,356				849,356
		臨時職員	906	約 5 日	473,925				473,925
		社会保険料等	842,129 円	労働保険料	95,020 円			937,149	
施設管理費	288,000 円	・施設警備委託	194,400 円	・空調保守点検委託	72,000 円				
		・消防設備保守点検	円	・その他	21,600 円				
光熱水費	275,489 円	・電気代	202,097 円	・上下水道料使用料	73,392 円				
		・ガス代	0 円	・その他	0 円				
地代家賃	0 円	・家賃	円×	ヵ月＝	円				
通信費	153,483 円	・電話代	79,035 円	・携帯電話代	20,276 円				
		・その他	54,172 円						
修繕費	0 円	・施設小規模修繕代							
保険料	219,166 円	・賠償保険他	47,450 円	・児童傷害保険	171,716 円				
福利厚生費	45,920 円	・健康診断費	25,920 円	・その他	20,000 円				
備品購入費	23,010 円								
消耗品費	180,641 円								
減価償却費	6,899 円								
行事費	318,569 円								
教材費	123,646 円								
事務費	63,250 円								
旅費	720 円								
研修費	86,637 円								
積立金	63,000 円	・退職積立金	63,000 円	・給与引当金繰入	0 円				
移転開設費	0 円								
雑費	90,649 円	・支払手数料	90,649 円	・雑費	0 円				
その他	3,080,858 円	・賃借料	0 円	・諸会費	2,400 円				
		・顧問料	250,494 円	・会議費他	3,934 円				
		・租税公課	0 円	・経費区分繰入金支出	2,824,030 円				
次期繰越金	100,000 円								
合計	17,354,318 円								

平成27年度 事業報告書

クラブ名 茅ヶ崎市梅田児童クラブ

小学校区 梅田小学校区

団体名 特定非営利活動法人 ちがさき学童保育の会

【管理運営業務の実施状況】

1 事業運営

期 日	事業名及び内容	開 催 場 所	参加人数 (人)	備 考
4月7日	入所式・入所説明会	つくしんぼ	児：35名 指：5名	
4月20日	誕生会	つくしんぼ	児：45名 指：5名	
5月11日	誕生会	つくしんぼ	児：56名 指：5名	
5月16日	1年生学年懇談会 保育報告会	つくしんぼ	保護者：16名 指：2名	
5月18日	避難訓練（地震）	つくしんぼ	児：49名 指：5名	
6月24日	誕生会	つくしんぼ	児：56名 指：5名	
6月27日	地域運営委員	つくしんぼ	児：10名 指：2名	
7月11日	保育報告会	つくしんぼ	保護者：22名 指：2名	
7月15日	誕生会	つくしんぼ	児：45名 指：5名	
7月22日	プール	梅田小学校	児：55名 指：5名	
7月24日	遠足	八景島シーパラダイス	児：60名 指：6名	
7月28日	海洋教室	つくしんぼ	児：46名 指：5名	
7月29日	プール	梅田小学校	児：46名 指：5名	
8月5日	プール	梅田小学校	児：44名 指：5名	
8月7日	プール	梅田小学校	児：44名 指：5名	
8月19日	プール	梅田小学校	児：36名 指：5名	
8月21日	異世代交流会	市民文化会館	児：45名 指：6名	
8月25日	プール	梅田小学校	児：43名 指：5名	
8月26日	誕生会	つくしんぼ	児：47名 指：5名	
8月28日	夏まつり	つくしんぼ	児：55名 指：5名	
9月1日	一斉避難訓練	つくしんぼ	児：45名 指：5名	全クラブ実施
9月12日	高学年懇談会 保育報告会	つくしんぼ	保護者6名/ 保護者13名	
9月17日	誕生会	つくしんぼ	児：48名 指：5名	
10月23日	誕生会	つくしんぼ	児：45名 指：5名	
10月30日	ハロウィン大会	つくしんぼ	児：47名 指：5名	
11月19日	セコム防犯教室	つくしんぼ	児：37名 指：5名	
11月24日	誕生会	つくしんぼ	児：45名 指：5名	
12月10日	誕生会	つくしんぼ	児：41名 指：5名	
12月25日	お楽しみ会	つくしんぼ	児：43名 指：5名	
12月28日	大掃除	つくしんぼ	児：25名 指：4名	
1月16日	保育報告会	つくしんぼ	保護者：14名	
1月19日	誕生会	つくしんぼ	児：43名 指：4名	
2月2日	誕生会	つくしんぼ	児：44名 指：4名	
3月12日	入所説明会	つくしんぼ	保護者：15名 指：2名	
3月15日	誕生会	つくしんぼ	児：34名 指：2名	
3月26日	卒所式 保育報告会	つくしんぼ	児：44名 保護者13名	
3月29日	お別れ遠足	平塚総合公園	児：48名 指：6名	

2 施設維持管理

・設備保守点検

設備名	保守点検日	結果
エアコン	平成28年3月5日	完了

・小規模修繕等

施設名	箇所	破損状況等	修繕日	結果
	トイレ扉の鍵	修理	平成27年10月19日	完了
	トイレ	修理	平成27年11月7日	完了
	トイレ床	クッションフロア貼	平成28年3月29日	完了
	換気扇	交換	平成28年3月29日	完了

【児童クラブの利用状況】

1 年間開所日数	293日
うち土曜日の年間開設日数	51日
うち年間長期休業日の開設日数	49日
うち年間日曜日・祝日の開設日数	0日

2 利用児童状況

	延年間登録児童数	延出席児童数	出席率
1年生	4454人	2642人	59.32%
2年生	4425人	2878人	65.04%
3年生	4872人	2771人	56.88%
4年生	1844人	1026人	55.6%
5年生	2065人	1106人	53.56%
6年生	1475人	555人	37.63%
全体	19135人	10978人	57.37%

【その他】

1 事故等の内容とその対応

<事故内容>	<状況等>	<結果>
物損 トイレの詰まり	4/11土曜保育の朝からトイレの流れが悪かった。土曜保育の児童はなるべく左側のトイレを使うようにした。トイレ詰まりの道具を使い何度か詰まりの解消を試みたが改善しなかった。 4/13クラブにあったトイレ詰まり解消の道具がとても小さい物なので、大きいタイプの道具を購入。再度詰まり解消を試みたが改善されず、業者を依頼して欲しいと事務局へ連絡。	業者を依頼して欲しいと事務局へ連絡。午後業者が来て詰まりを解消
換気扇部品の欠損	保育室の換気扇を掃除した際、事務机脇の換気扇の羽根を止める部品が無かった。外のカバーがある為、カバーを外さないと羽根を止める金具がないかわからなかった。26年度の常勤は掃除をしていないので未確認。25年度の常勤は掃除の際、部品が揃っていた事を確認済。	事務局に事情説明して、前任者に確認。17時、B長に報告後、事故報告作成、送信。
トイレ扉の鍵の不具合	8/7よりトイレ左側の扉の鍵のしまりが悪くなる。昨年指導員が、同じトイレで扉が開かなくなり閉じ込められてしまったことがあるため、子どもが閉じ込められると困るので、子どもたちには鍵をかけないように指示をする。トイレ使用するとき、他の子どもが開けないように見守る。	8/17鍵の開け閉めがスムーズに行えるように事務局へ修理を依頼する。 →業者へ修理依頼、10月修理完了

かぶれ かゆみ	13日 公園にいる間どの時点で、何に触れてしまったのか不明。当日13日は登所してから夕方下所するまでは元気に過ごし、健康状態は良好。 14日 朝登所して来たら、口の周り・首・右手の指の間が赤くあぶれており、お迎え後病院へ行くと母より報告があった。	14日 朝登所して来たら、口の周り・首・右手の指の間が赤くあぶれており、お迎え後病院へ行くと母より報告があった。クラブにいる間かゆがるので保冷材で冷やした。 15日 受診後薬をもらい登所して来たが、かゆがるので保冷材でひやす。
トイレの詰まり	指導員がトイレに入ったところ、流れが良くないことに気付く。 詰まっている物を取り除く作業等を行ったが、水が流れずあふれてしまう。	17時頃に事務局に連絡 (11/6) 11/7 10時からクラチ工業が来て対応 修繕完了。
右足甲剥離骨折	3/23に当該児童が登所して来た時にギブスを巻いて来たため、はじめて事故が発覚する。 梅田小学校校庭へ遊びに行き1年生2人と1年生2人で野球をして走っていた時に足が痛くなったとの事。(1年生が転んでないけど、足が痛いと言っていたと証言)	3/23に怪我が発覚したが、3/22にいた常勤が休みだった為に3/24に子ども達から話を聞き、保護者(母)に謝罪。おやつの時に、子ども達に「遊んでいて痛くなったり、怪我をした時には指導員に話をしたい。分かってあげられない時があるかもしれない」と話をした。

2 苦情・要望等の内容とその対応

なし

3 指導員研修実績

・自主研修実績

別紙参照

・研修派遣実績 (研修派遣内容・派遣人数・派遣支出額等)

別紙参照

4 給与改善実績

放課後事業健全育成事業 委託金 給与等改善費・指導員等資質向上推進費 実績報告書 参照

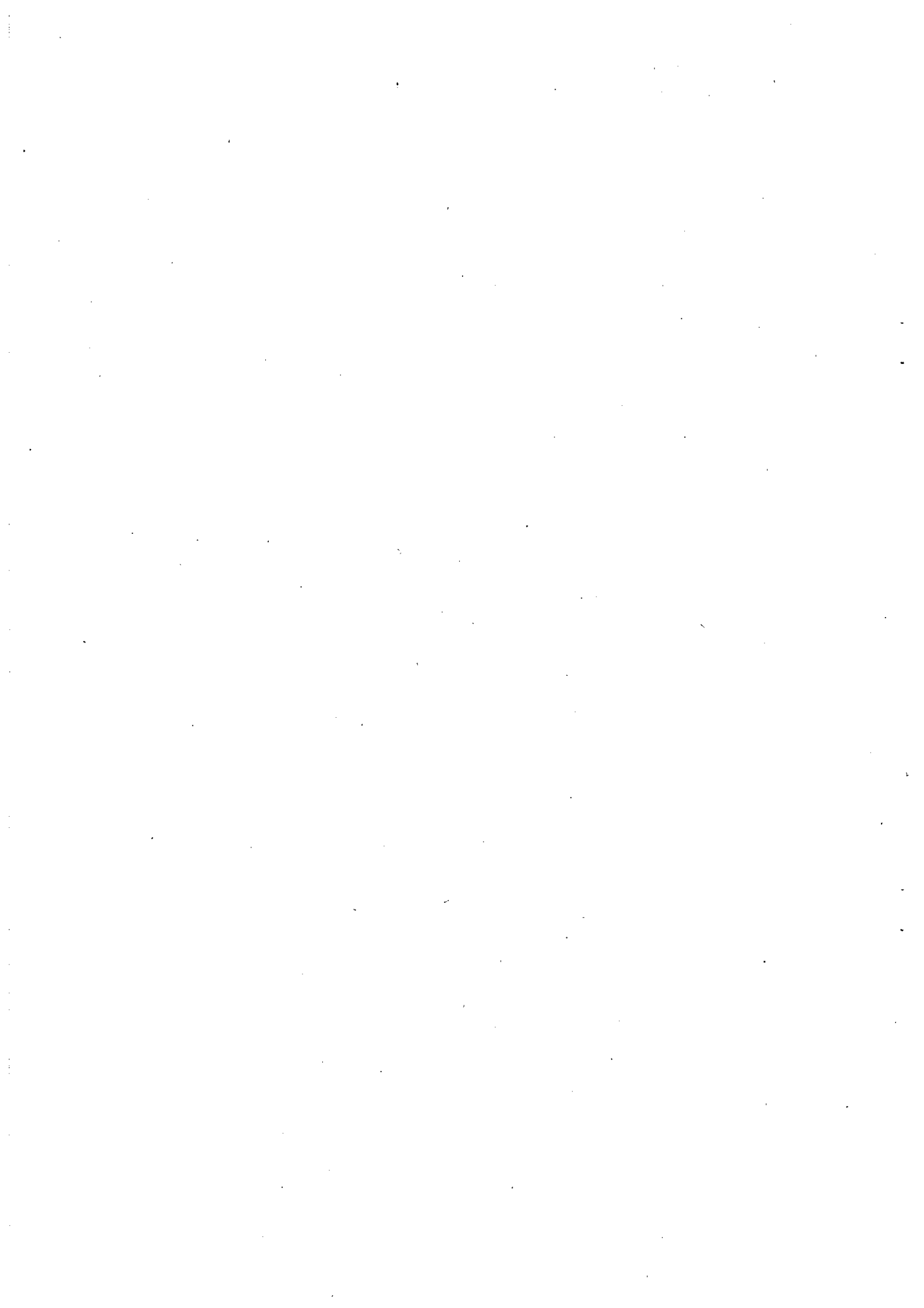
別紙参照



平成27年度支出決算書

クラブ名 茅ヶ崎市梅田児童クラブ

科 目	決 算 額	内 訳								
		人数	1ヶ月	12ヶ月	賞与8月	賞与12月	その他手当	合計		
指導員手当	12,786,872 円	専任職員		236,600	2,839,200	211,600	317,400	315,390	3,683,590	
		専任職員		194,200	2,420,900	194,200	291,300	233,840	3,140,240	
		専任職員							391,743	
				1時間	1ヶ月	12ヶ月	賞与 月	賞与 月	その他手当	合計
		臨時職員	980	約 17 日	1,042,132				1,042,132	
		臨時職員	930	約 17 日	1,192,610				1,192,610	
		臨時職員	906	約 18 日	988,178				988,178	
		臨時職員	906	約 13 日	875,197				875,197	
		臨時職員	906	約 5 日	330,606				330,606	
		臨時職員							0	
		臨時職員							0	
		臨時職員							0	
		社会保険料等	1,028,552 円	労働保険料	114,024 円			1,142,576		
施設管理費	129,392 円	・施設警備委託	67,392 円	・空調保守点検委託	62,000 円					
		・消防設備保守点検	円	・その他	0 円					
光熱水費	330,722 円	・電気代	262,452 円	・上下水道料使用料	52,580 円					
		・ガス代	12,134 円	・その他	0 円					
地代家賃	0 円	・家賃	円×	ヵ月＝	円					
通信費	129,822 円	・電話代	59,041 円	・携帯電話代	22,499 円					
		・その他	48,282 円							
修繕費	100,775 円	・施設小規模修繕代								
保険料	208,040 円	・賠償保険他	52,568 円	・児童傷害保険	155,472 円					
福利厚生費	38,267 円	・健康診断費	20,267 円	・その他	18,000 円					
備品購入費	15,579 円									
消耗品費	192,956 円									
減価償却費	6,899 円									
行事費	301,163 円									
教材費	95,930 円									
事務費	50,183 円									
旅費	175 円									
研修費	119,926 円									
積立金	72,000 円	・退職積立金	72,000 円	・給与引当金繰入	0 円					
移転開設費	0 円									
雑費	99,363 円	・支払手数料	70,695 円	・雑費	28,668 円					
		・賃借料	0 円	・諸会費	0 円					
その他	371,250 円	・顧問料	250,494 円	・会議費他	756 円					
		・租税公課	0 円	・経費区分間繰入金支出	120,000 円					
次期繰越金	100,000 円									
合計	15,149,314 円									



平成27年度 事業報告書

クラブ名 茅ヶ崎市梅田第2児童クラブ

小学校区 梅田小学校区

団体名 特定非営利活動法人 ちがさき学童保育の会

【管理運営業務の実施状況】

1 事業運営

期 日	事業名及び内容	開 催 場 所	参加人数 (人)	備 考
4月7日 (火)	入所式	クラブ施設内	指：4名 児：42名	指：指導員
4月20日 (月)	誕生会	クラブ施設内	指：4名 児：41名	児：児童
5月15日 (金)	誕生会	クラブ施設内	指：4名 児：38名	保：保護者
"	保護者懇談会 (1年)	クラブ施設内	指：6名 保：8名	
5月21日 (木)	避難訓練 (地震)	クラブ施設内	指：4名 児：39名	
6月12日 (金)	保護者懇談会 (2年)	クラブ施設内	指：6名 保：6名	
6月21日 (土)	地域連絡会	梅田児童クラブ内	指：3名 保：3名	→他地域委員4名
6月23日 (火)	誕生会	クラブ施設内	指：4名 児：39名	
7月10日 (金)	保育報告会	クラブ施設内	指：6名 保：11名	
7月22日 (水)	プール	梅田小学校	指：3名 児：20名	
7月24日 (金)	誕生会	クラブ施設内	指：4名 児：33名	
7月28日 (火)	遠足	ヤクルト裾野工場 樹空の森	指：6名 児：29名	
7月29日 (水)	おかしすくい	クラブ施設内	指：4名 児：32名	
8月3日 (月)	プール	梅田小学校プール	指：3名 児：20名	
8月5日 (水)	プール	梅田小学校プール	指：3名 児：34名	
8月6日 (木)	わいわきクッキング	クラブ施設内	指：4名 児：25名	
8月7日 (金)	プール	梅田小学校プール	指：3名 児：32名	
8月10日 (月)	おばけやしき	クラブ施設内	指：4名 児：23名	
8月19日 (水)	プール	梅田小学校プール	指：3名 児：23名	
8月21日 (金)	世代交流会	茅ヶ崎文化会館	指：4名 児：29名	
8月25日 (火)	プール	梅田小学校プール	指：3名 児：20名	
	誕生会	クラブ施設内	指：4名 児：29名	
8月28日 (金)	にじいろまつり	クラブ施設内	指：5名 児：37名	
9月18日 (金)	避難訓練 (一斉)	クラブ施設内	指：4名 児：33名	
9月2日 (火)	保護者懇談会 (3年)	クラブ施設内	指：6名 保：8名	
9月30日 (水)	誕生会	クラブ施設内	指：4名 児：38名	
10月13日 (火)	100円買い	イオン茅ヶ崎中央	指：4名 児：25名	
10月17日 (土)	保護者懇談会 (4-6年)	クラブ施設内	指：4名 保：9名	
	保育報告会	クラブ施設内	指：4名 保：20名	
10月26日 (月)	化学教室	クラブ施設内	指：4名 保：32名	
10月28日 (水)	誕生会	クラブ施設内	指：4名 児：32名	
11月27日 (金)	誕生会	クラブ施設内	指：3名 児：37名	
11月30日 (月)	避難訓練 (不審者)	クラブ施設内	指：4名 児：32名	
12月24日 (木)	誕生会・オープンハウス	クラブ施設内	指：4名 児：33名	
"	クリスマス会		保：17名 教：13名	教：教員
1月28日 (木)	誕生会	クラブ施設内	指：3名 児：37名	
2月1日 (月)	避難訓練 (火災)	クラブ施設内	指：3名 児：34名	
2月3日 (月)	節分	クラブ施設内	指：3名 児：24名	
2月24日 (水)	誕生会	クラブ施設内	指：4名 児：36名	
2月27日 (金)	保育報告会	クラブ施設内	指：6名 保：19名	
3月11日 (金)	誕生会	クラブ施設内	指：4名 児：31名	
3月12日 (金)	卒所式	クラブ施設内	指：6名 児：28名	

2 施設維持管理

・設備保守点検

設備名	保守点検日	結果
エアコン	平成28年3月5日	完了

・小規模修繕等

施設名	箇所	破損状況等	修繕日	結果
実績なし				

【児童クラブの利用状況】

- 1 年間開所日数 293日
 うち土曜日の年間開設日数 51日
 うち年間長期休業日の開設日数 49日
 うち年間日曜日・祝日の開設日数 0日

2 利用児童状況

	延年間登録児童数	延出席児童数	出席率
1年生	491人	21人	4.3%
2年生	640人	58人	9.1%
3年生	545人	1人	0.2%
4年生	319人	53人	16.6%
5年生	294人	2人	0.7%
6年生	157人	66人	42.0%
全体	2446人	201人	8.2%

【その他】

1 事故等の内容とその対応

<事故内容>	<状況等>	<結果>
玄関ドア不具合	玄関ドアにガタつきがあり、工事を行う。オーナー自ら、ドアの調子を調べたところ、半年前に工事をしたばかりなのにすでにガタつきが出ている事がわかり、工事の依頼を行う。	子どもに、ドアを引く際は、中心を引くよう、特に入所したばかりの1年生を中心に指導した。
男子トイレ洗浄レバーの不具合	オーナーと、工事責任者でドアの状態を見にくる。その際、以前修理した男子トイレのドア開閉の引っかかり、洗浄レバーの硬さに不便があることを報告。ドアの引っかかりは無料で修繕してもらう。トイレは、専門業者より行うことになる。	トイレドアは、開け閉めを子どもに丁寧に言うよう伝えた。トイレレバーはもともと硬く、長い間放置されていた。今後は事務局に早めに相談し、対処するようにしたい。
クーラーの不具合	クーラーをつけていたが、いつの間にか停止しており、再度スイッチをONにするが、10分位すると、また停止してしまう。	業者に点検してもらうと、室外機の基盤を変えないといけないとの事。予算は、3万円位との事。基盤が入るのが、8/4頃までかかり、修理はそれ以降に行う予定と担当者より伝えられた。
左手第二関節はく離骨折	小学校校庭で、当該児童と6年生女子でキャッチボールを行っていた際、ボールのキャッチミスにより、左手がボールの勢いで後方に反り、指を痛める。	クラブに戻り、患部を確認。腫れ、変色がないため、湿布を指に巻く。 5日：湿布を貼ったあとは普段通りに過ごし、痛みを気にしていない様子。怪我の様子と処置までの様子を保護者に伝える。 6日：病院にてレントゲンを撮り、一週間後にもう一度再診とのこと。 診断は、骨がつきづらいとのことだった。(保護者(母)より翌日聞く) 15日：保護者に病院に行ったあとの当該児童の様子を聞くこと、ほとんど心配ないとの事だった。
前歯の脱臼	掃除の時間、雑巾がけで、足がすべり、転倒。床に顔面を打ち、唇が腫れ	10/28：唇をぶつけた際、口の中の様子は異常なし。うがいをし、腫れた唇を冷やす。

2 苦情・要望等の内容とその対応

なし

3 指導員研修実績

・自主研修実績

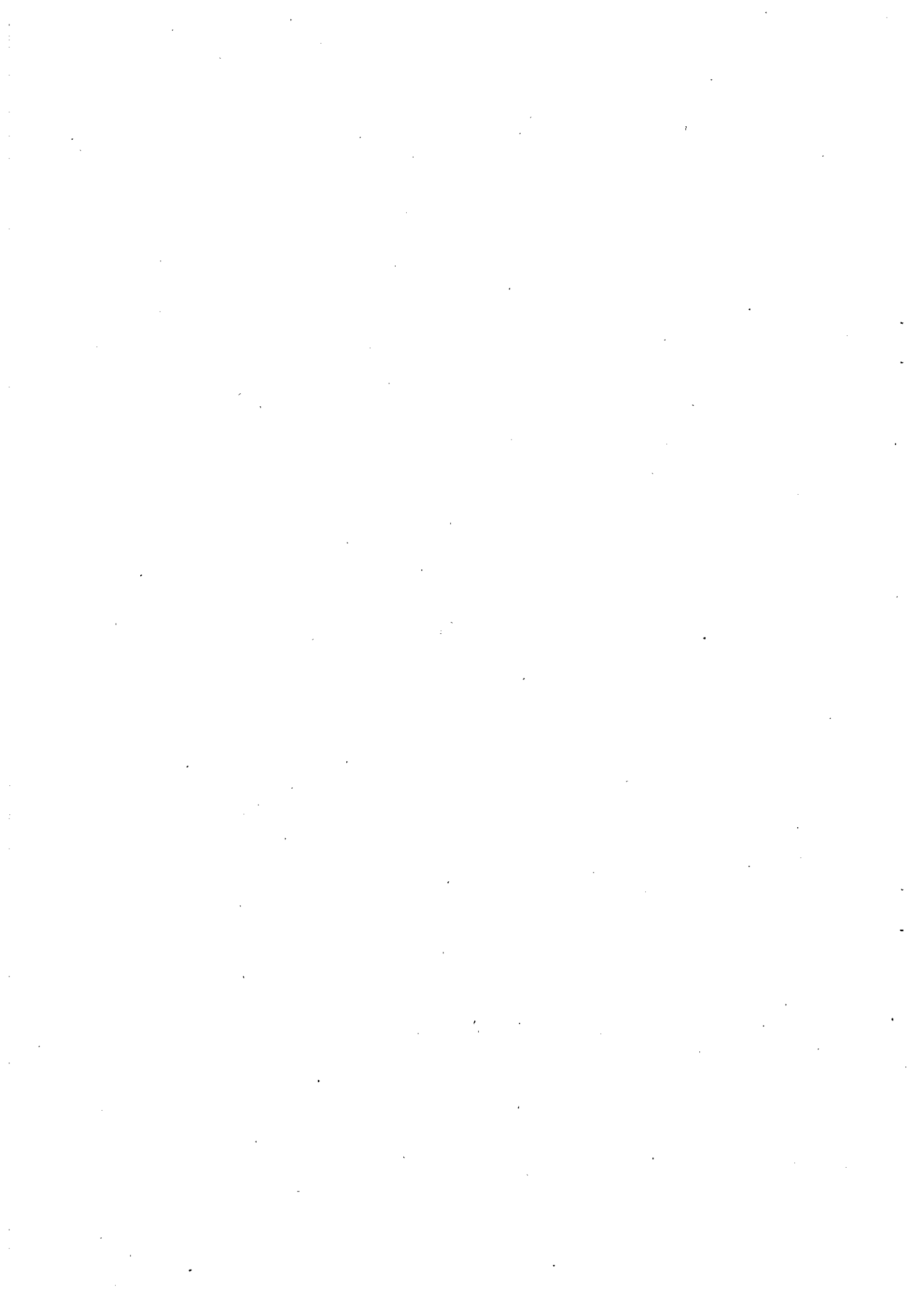
別紙参照

・研修派遣実績（研修派遣内容・派遣人数・派遣支出額等）

別紙参照

4 給与改善実績

放課後事業健全育成事業 委託金 給与等改善費・指導員等資質向上推進費 実績報告書 参照



平成27年度支出決算書

クラブ名 茅ヶ崎市梅田第2児童クラブ

科 目	決 算 額	内 訳								
		人数	1ヶ月	12ヶ月	賞与8月	賞与12月	その他手当	合計		
指導員手当	9,306,089 円	専任職員		219,600	2,635,200	219,600	329,400	335,811	3,520,011	
		専任職員							409,411	
				1時間	1ヶ月	12ヶ月	賞与 月	賞与 月	その他手当	合計
		臨時職員	965	約 14 日	1,102,961					1,102,961
		臨時職員	965	約 15 日	1,132,413					1,132,413
		臨時職員	930	約 15 日	1,076,093					1,076,093
		臨時職員	912	約 13 日	183,821					183,821
		臨時職員	906	約 14 日	1,038,800					1,038,800
臨時職員	906	約 2 日	149,225					149,225		
臨時職員								0		
臨時職員								0		
		社会保険料等	579,330 円	労働保険料	114,024 円			693,354		
施設管理費	236,400 円	・施設警備委託	194,400 円	・空調保守点検委託	42,000 円					
		・消防設備保守点検	円	・その他	0 円					
光熱水費	250,612 円	・電気代	160,247 円	・上下水道料使用料	51,869 円					
		・ガス代	38,496 円	・その他	0 円					
地代家賃	0 円	・家賃	円×	ヵ月＝	円					
通信費	166,100 円	・電話代	85,757 円	・携帯電話代	24,001 円					
		・その他	56,342 円							
修繕費	82,112 円	・施設小規模修繕代								
保険料	176,273 円	・賠償保険他	53,287 円	・児童傷害保険	122,986 円					
福利厚生費	43,920 円	・健康診断費	25,920 円	・その他	18,000 円					
備品購入費	56,367 円									
消耗品費	117,597 円									
減価償却費	6,899 円									
行事費	138,682 円									
教材費	109,234 円									
事務費	43,209 円									
旅費	535 円									
研修費	53,119 円									
積立金	36,000 円	・退職積立金	36,000 円	・給与引当金繰入	0 円					
移転開設費	0 円									
雑費	76,790 円	・支払手数料	66,594 円	・雑費	10,196 円					
その他	370,494 円	・賃借料	0 円	・諸会費	0 円					
		・顧問料	250,494 円	・会議費他	0 円					
		・租税公課	0 円	・経費区分間繰入金支出	120,000 円					
次期繰越金	100,000 円									
合計	11,370,432 円									

平成27年度 事業報告書

クラブ名 茅ヶ崎市今宿児童クラブ

小学校区 今宿小学校区

団体名 特定非営利活動法人 ちがさき学童保育の会

【管理運営業務の実施状況】

1 事業運営

期 日	事業名及び内容	開 催 場 所	参加人数 (人)	備 考
4月8日	入所式	クラブ施設内	児:36名 指:3名	
4月20日	紙芝居『さわやか』	クラブ施設内	児:33名 指:3名	
4月24日	保育報告会	クラブ施設内	保護者13名 指:1名	
5月12日	さつまいも苗植え	萩園ファーム	児:31名 指:3名	
5月18日	避難訓練 (地震)	クラブ室内外	児:28名 指:3名	
6月8日	紙芝居『さわやか』	クラブ施設内	児:11名 指:3名	
6月19日	科学教室	クラブ施設内	児:37名 指:3名	
7月4日	共催事業 七夕まつり	クラブ施設内	児:27名 指:3名	保護者 (担当):5名 参加保護者:24名
7月10日	保育報告会	クラブ施設内	保護者19名 指:1名	
7月24日	遠足	八景島シーパラダイス	児:33名 指:3名	
7月25日	地域連絡会	今宿第二児童クラブ	保護者0名 指:2名	地域連絡会員:5名
7月30日 8月3日 5日 18日	プール	今宿小学校プール		全5回実施
8月5日	シャボン玉大会	バイパス高架下	児:20名 指:3名	
8月18日	スイカ割り大会	クラブ室内外	児:18名 指:3名	
8月28日	避難訓練 (火災)	クラブ室内外	児:26名 指:3名	
8月21日	異世代交流会	茅ヶ崎文化会館	児:19名 指:4名	
9月1日	避難訓練 (一斉)	クラブ室内外	児:28名 指:3名	
9月14日	紙芝居『さわやか』	クラブ施設内	児:23名 指:3名	
10月5日	紙芝居『さわやか』	クラブ施設内	児:26名 指:3名	
10月13日	ブロック交流会	今宿小学校 体育館	児:20名 指:3名	鶴嶺児童クラブ 今宿第二児童クラブ
10月23日	保育報告会	クラブ施設内	保護者9名 指:1名	
10月27日	さつまいも掘り	萩園ファーム	児:27名 指:3名	
10月30日	ハロウィンパーティー	クラブ施設内	児:30名 指:3名	
11月9日	紙芝居『さわやか』	クラブ施設内	児:23名 指:3名	
11月26日 27日	オープンハウス	クラブ施設内	児:23/25名 指:3名	見学者:0名 (全回)
12月18日	保育報告会	クラブ施設内	保護者12名 指:2名	
1月6日	カルタ大会	クラブ施設内	児:19名 指:3名	
1月16日	どんど焼き	松尾神社	児:6名 指:2名	
2月3日	節分	クラブ施設内	児:20名 指:2名	
3月3日	ひなまつり	クラブ施設内	児:21名 指:3名	
3月5日	次年度入所説明会	クラブ施設内	保護者7名 指:2名	
	保育報告会	クラブ施設内	保護者3名 指:2名	
3月19日	卒所式	クラブ施設内	児:24名 指:3名	保護者:2名 地域連絡会員:1名
3月22日	避難訓練 (不審者・救急)	クラブ室内外	児:24名 指:3名	
3月24日	新施設お披露め会	鶴嶺第二児童クラブ 今宿第二児童クラブ	児:20名 指:3名	
毎月	お誕生会	クラブ施設内		

2 施設維持管理

・設備保守点検

設備名	保守点検日	結果
実績なし		

・小規模修繕等

施設名	箇所	破損状況等	修繕日	結果
	台所水道蛇口	修理	平成28年9月8日	完了

【児童クラブの利用状況】

1 年間開所日数	293日
うち土曜日の年間開設日数	51日
うち年間長期休業日の開設日数	49日
うち年間日曜日・祝日の開設日数	0日

2 利用児童状況

	延年間登録児童数	延出席児童数	出席率
1年生	3465人	2276人	65.69%
2年生	2284人	1233人	53.98%
3年生	1818人	1262人	69.42%
4年生	1601人	898人	56.09%
5年生	590人	332人	56.27%
6年生	295人	273人	92.54%
全体	10053人	6274人	62.41%

【その他】

1 事故等の内容とその対応

<事故内容>	<状況等>	<結果>
台所に配置してある水道蛇口部分の破損	台所水道蛇口を使用、蛇口を閉めたにもかかわらず、微量の漏水。 再び、蛇口を閉め直し観察したが収まることなく、事故報告と修繕を依頼。	発見後、ただちに事務局を通し修理依頼 依頼はすぐ受理され、速やかに修理された。 微量漏水は収まったが、一時的なもので、部品を取り寄せ、ハンドル部の修理を後日行うとの事 9/10修繕完了
左腕上腕痛み 肘内障症状	原因と思われる、指導員との「手つなぎ回転」後、自習時間（約20分）を経て、当該児童が痛みを訴えて発見	どこが痛いのか腕を回してみるように言うと、ぎこちない動きだが動かせていた。痛みを訴えた箇所を冷やす。 保護者お迎え、状況を説明し、保護者も自ら確認を行う。 痛みが取れないまま帰宅。 保護者より帰宅した後、痛みがあり、腕が上がらない状態だった為病院に行き受診したとの報告を受ける。 診断結果「肘内障」との事。治療し完治した旨の報告を受ける
左足アキレス 腱裂傷	屋外で6年児童とバトミントンのラリーをしていて、向かってきた羽を打ち返そうと足を動かしたところ左下脚に激痛が走り、転倒	触診したところ、筋が張っているべき状態ではなく、柔らかい感触で立ち上がれず、指導員と6年男児に抱えられ急きょ用意した椅子に座る。応急処置として保冷剤にて冷却。 タクシーを呼び『えぼし整形外科』にて受診。

2 苦情・要望等の内容とその対応

なし

3 指導員研修実績

・自主研修実績

別紙参照

・研修派遣実績（研修派遣内容・派遣人数・派遣支出額等）

別紙参照

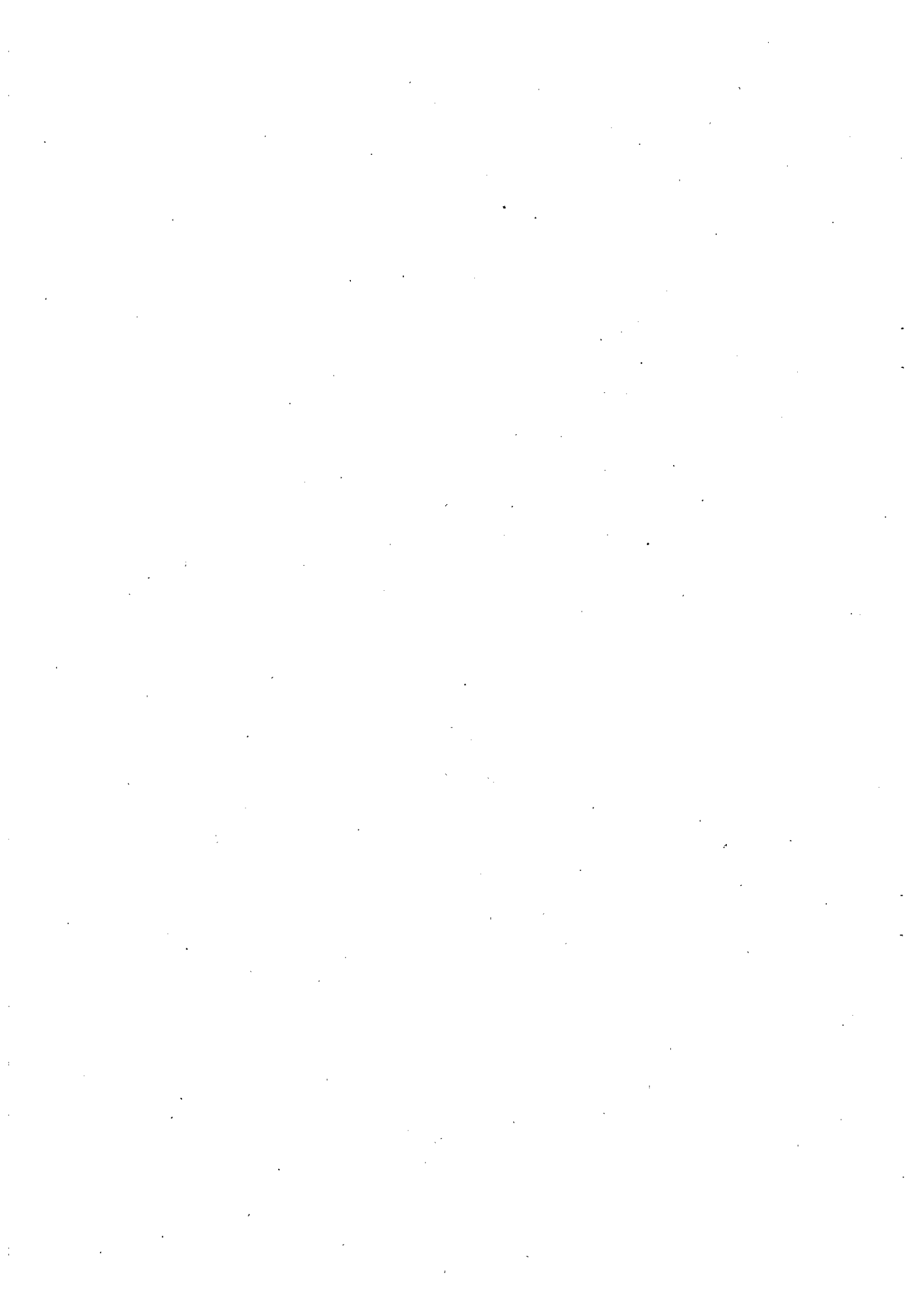
4 給与改善実績

放課後事業健全育成事業 委託金 給与等改善費・指導員等資質向上推進費 実績報告書 参照

平成27年度支出決算書

クラブ名 茅ヶ崎市今宿児童クラブ

科 目	決 算 額	内 訳								
		人数	1ヶ月	12ヶ月	賞与8月	賞与12月	その他手当	合計		
指導員手当	8,566,148 円	専任職員		205,300	2,463,600	190,600	285,900	620,009	3,560,109	
		専任職員		155,400	777,000			158,957	935,957	
		専任職員							429,411	
				1時間	1ヶ月	12ヶ月	賞与 月	賞与 月	その他手当	合計
		臨時職員	918	約 15 日		999,281				999,281
		臨時職員	906	約 8 日		265,084				265,084
		臨時職員	945	約 19 日		1,056,748				1,056,748
		臨時職員	906	約 5 日		160,536				160,536
		臨時職員	806	約 7 日		432,062				432,062
		臨時職員								0
		臨時職員								0
		臨時職員								0
		社会保険料等		669,948 円	労働保険料		57,012 円	726,960		
施設管理費	194,400 円	・施設警備委託		194,400 円	・空調保守点検委託		0 円			
		・消防設備保守点検		円	・その他		0 円			
光熱水費	186,216 円	・電気代		97,930 円	・上下水道料使用料		37,993 円			
		・ガス代		50,293 円	・その他		0 円			
地代家賃	0 円	・家賃		円×	ヵ月＝		円			
通信費	160,520 円	・電話代		85,512 円	・携帯電話代		21,554 円			
		・その他		53,454 円						
修繕費	42,728 円	・施設小規模修繕代								
保険料	122,912 円	・賠償保険他		30,093 円	・児童傷害保険		92,819 円			
福利厚生費	27,945 円	・健康診断費		16,845 円	・その他		11,100 円			
備品購入費	97,473 円									
消耗品費	112,952 円									
減価償却費	6,899 円									
行事費	141,640 円									
教材費	55,890 円									
事務費	58,269 円									
旅費	11,340 円									
研修費	41,906 円									
積立金	36,000 円	・退職積立金		36,000 円	・給与引当金繰入		0 円			
移転開設費	0 円									
雑費	46,539 円	・支払手数料		36,695 円	・雑費		9,844 円			
その他	372,240 円	・賃借料		0 円	・諸会費		0 円			
		・顧問料		250,494 円	・会議費他		1,746 円			
		・租税公課		0 円	・経費区分間繰入金支出		120,000 円			
次期繰越金	100,000 円									
合計	10,382,017 円									



平成27年度 事業報告書

クラブ名 茅ヶ崎市今宿第2児童クラブ

小学校区 今宿小学校区

団体名 特定非営利活動法人 ちがさき学童保育の会

【管理運営業務の実施状況】

1 事業運営

期日	事業名及び内容	開催場所	参加人数(人)	備考
4月2日	入所式	クラブ施設	児：20名 指：2名	
5月12日	さつまいも苗付け	萩園ファーム	児：21名 指：3名	
5月19日	避難訓練 地震	クラブ施設	児：19名 指：2名	
5月22日	1・2年懇談会	クラブ施設	保護者：8名 指：1名	
6月12日	3・5年懇談会	クラブ施設	保護者：5名 指：1名	
7月3日	保育報告会	クラブ施設	保護者：15名 指：1名	
7月17日	おはなしコンサート	鶴嶺公民館	児：24名 指：3名	
7月25日	地域連絡会	クラブ施設	地域の方 指：1名	
7月23・30	プール	今宿小プール	児：21名・19名	
8月3・5・1	プール	今宿小プール	児：23名、22名、15名	
14・20日			児：7名、13名	
8月18日	遠足	ヤクルト工場	児：25名 指：3名	
8月25日	化学教室	クラブ施設	児：19名 指：19名	
9月1日	一斉避難訓練	今宿小学校	児：18名 指：2名	
10月13日	交流会	今宿小体育館	児：16名 指：3名	
10月23日	保育報告会	クラブ施設	保護者：8名 指：1名	
10月27日	いもほり	萩園ファーム	児：20名 指：2名	
11月10～1	個人面談	クラブ施設	保護者：5名 指：2名	
11月26・2	オープンハウス	クラブ施設	地域の方：2名	
12月14日	避難訓練 不審者	クラブ施設	児：20名 指：2名	
12月18日	保育報告会	クラブ施設	保護者：7名 指：2名	
12月24日	クリスマス会	クラブ施設	児：26名 指：2名	
12月25日	大掃除	クラブ施設	児童5名 指：2名	
1月16日	どんどやき	松尾神社	児：8名 指：2名	
2月3日	節分	クラブ施設	児：13名 指：2名	
3月11日	保育報告会	クラブ施設	保護者：10名 指：1名	
毎月	お誕生会	クラブ施設		
毎月	紙芝居さわやか	クラブ施設		

2 施設維持管理

・設備保守点検

設備名	保守点検日	結果
実績なし		

・小規模修繕等

施設名	箇所	破損状況等	修繕日	結果
	トイレドア鍵	調整	平成27年5月26日	完了

【児童クラブの利用状況】

- 1 年間開所日数 293日
 うち土曜日の年間開設日数 51日
 うち年間長期休業日の開設日数 49日
 うち年間日曜日・祝日の開設日数 0日

2 利用児童状況

	延年間登録児童数	延出席児童数	出席率
1年生	509人	40人	7.9%
2年生	204人	85人	41.7%
3年生	355人	18人	5.1%
4年生	0人	0人	
5年生	308人	123人	39.9%
6年生	0人	0人	
全体	1376人	266人	19.3%

【その他】

1 事故等の内容とその対応

〈事故内容〉	〈状況〉	〈結果〉
トイレドア鍵の不具合	全児童トイレに入り最後に使用した児童(5年男子)がトイレから出るとドアが開かなくなる。2~3分間、トイレに閉じ込められてしまう。ドアの外からマイナスドライバーで開ける。	無事に開閉可能となった。児童も無事だった。仮締りが引っかかってしまい開かなくなってしまう。使用禁止とする
トイレ扉の不具合	物損 トイレ扉の不具合 場所：施設室内・向かって左側トイレ 児童(2年男子)がトイレに入るとドアが開かなくなる。	17:00 事務局へ連絡 17:05 事務局より業者(ワキタ塗装)がクラブに向かう旨の連絡が入る。 17:10 ドアの外からマイナスドライバーで開ける事が出来る。 17:20 業者(ワキタ塗装)に扉の応急修理をお願いする。 ドアノブの部品が壊れて開かなくなったとの事。 (ドアノブの交換が必要)

2 苦情・要望等の内容とその対応

なし

3 指導員研修実績

・自主研修実績

別紙参照

・研修派遣実績(研修派遣内容・派遣人数・派遣支出額等)

別紙参照

4 給与改善実績

放課後事業健全育成事業 委託金 給与等改善費・指導員等資質向上推進費 実績報告書 参照

平成27年度支出決算書

クラブ名 茅ヶ崎市今宿第2児童クラブ

科 目	決 算 額	内 訳								
		人数	1ヶ月	12ヶ月	賞与8月	賞与12月	その他手当	合計		
指導員手当	7,498,068 円	専任職員		221,000	2,652,000	181,000	271,500	100,032	3,204,532	
		専任職員							520,493	
				1時間	1ヶ月	12ヶ月	賞与 月	賞与 月	その他手当	合計
		臨時職員	955	約 15 日	1,104,077					1,104,077
		臨時職員	906	約 20 日	1,376,581					1,376,581
		臨時職員	906	約 8 日	375,737					375,737
		臨時職員	906	約 6 日	179,121					179,121
		臨時職員	906	約 6 日	173,496					173,496
		臨時職員								0
		臨時職員								0
		臨時職員								0
		社会保険料等	507,019 円	労働保険料	57,012 円			564,031		
施設管理費	194,400 円	・施設警備委託	194,400 円	・空調保守点検委託	0 円					
		・消防設備保守点検	円	・その他	0 円					
光熱水費	264,495 円	・電気代	167,372 円	・上下水道料使用料	63,373 円					
		・ガス代	33,750 円	・その他	0 円					
地代家賃	0 円	・家賃	円×	ヵ月＝	円					
通信費	145,886 円	・電話代	74,247 円	・携帯電話代	19,251 円					
		・その他	52,388 円							
修繕費	0 円	・施設小規模修繕代								
保険料	136,205 円	・賠償保険他	38,745 円	・児童傷害保険	97,460 円					
福利厚生費	21,690 円	・健康診断費	12,090 円	・その他	9,600 円					
備品購入費	0 円									
消耗品費	117,541 円									
減価償却費	84,059 円									
行事費	114,700 円									
教材費	50,602 円									
事務費	36,391 円									
旅費	5,580 円									
研修費	25,556 円									
積立金	57,383 円	・退職積立金	36,000 円	・給与引当金繰入	21,383 円					
移転開設費	1,738,220 円									
雑費	32,886 円	・支払手数料	32,886 円	・雑費	0 円					
その他	1,113,423 円	・賃借料	0 円	・諸会費	0 円					
		・顧問料	250,494 円	・会議費他	0 円					
		・租税公課	0 円	・経費区分間繰入金支出	862,929 円					
次期繰越金	100,000 円									
合計	11,737,085 円									



平成27年度 事業報告書

クラブ名 茅ヶ崎市浜之郷児童クラブ

小学校区 浜之郷小学校区

団体名 特定非営利活動法人 ちがさき学童保育の会

【管理運営業務の実施状況】

1 事業運営

期 日	事業名及び内容	開 催 場 所	参加人数 (人)	備 考
4月7日	入所式	クラブ敷地内	児:49名 指:4名	
5月12日	さつま芋苗植えつけ	JA畑	児:54名 指:4名	
5月23日	コミセン合同避難訓練	コミセン駐車場	児:10名 指:3名	
5月25日	おはなし会	クラブ敷地内	児:51名 指:5名	
5月28日	1年生保護者懇談会	クラブ敷地内	指:5名	保護者 7名
	保育報告会	クラブ敷地内	指:2名	保護者 36名
5月29日	避難訓練 火災	クラブ敷地内	児:52名 指:5名	浜之郷小学校校庭
6月4日	避難訓練 地震	クラブ敷地内	児:49名 指:4名	浜之郷小学校校庭
6月5日	プラザ浜之郷避難訓練	浜之郷小体育館	児:14名 指:1名	2年生14名
6月22日	プラザ浜之郷防犯教室	浜之郷小体育館	児:49名 指:4名	
6月25日	おはなし会	クラブ敷地内	児:46名 指:4名	
7月16日	保育報告会	クラブ敷地内	指:1名	保護者 41名
7月17日	おはなしコンサート	鶴嶺公民館	児:45名 指:4名	
7月21日、24日	流しそうめん	クラブ敷地内	児:46名 指:4名	
7/28, 8/5, 7, 12, 14, 18, 24日	プール遊び	浜之郷小プール		9回実施
7月30日～	工作:張子の貯金箱作り	クラブ敷地内		夏休み工作
8月4日	遠足プレジャーフォレスト	相模湖	児:55名 指:5名	バス遠足
8月14日	昔あそびなつまつり	クラブ敷地内	児:14名 指:3名	
8月21日	DVD大会	コミセン2F	児:32名 指:4名	
8月25日	保育園児との交流夏まつり	クラブ敷地内	児:46名 指:5名	西久保保育園児
9月1日	一斉避難訓練	クラブ敷地内	児:51名 指:4名	浜之郷小学校校庭
10月14日	コミセン合同避難訓練	クラブ敷地内	児:32名 指:5名	コミセン駐車場
10月27日	さつま芋堀り	JA畑	児:51名 指:4名	
10月30日	ハロウィンパーティー	クラブ敷地内	児:52名 指:5名	
10月31日	コミセンまつり	コミセン	児:8名 指:2名	
11月5日	菘中生職業体験	クラブ敷地内	児:43名 指:4名	菘中生4名
11月16日	こども科学教室	クラブ敷地内	児:41名 指:5名	
11月18日～	バスボム作り	クラブ敷地内		勤労感謝の日に
11月24日	おはなし会	クラブ敷地内	児:50名 指:4名	
12月1日～	アドベントカレンダー	クラブ敷地内		クリスマスまで
12月25日	クリスマスお楽しみ会	クラブ敷地内	児:51名 指:6名	
12月28日	大掃除大会	クラブ敷地内	児:27名 指:4名	
1月13日～	ドッジボール強化週間	クラブ敷地内		浜之郷小学校校庭

2 施設維持管理

・設備保守点検

設備名	保守点検日	結果
エアコン	平成28年2月29日	完了

・小規模修繕等

施設名	箇所	破損状況等	修繕日	結果
実績なし				

【児童クラブの利用状況】

- 1 年間開所日数 293日
 うち土曜日の年間開設日数 51日
 うち年間長期休業日の開設日数 49日
 うち年間日曜日・祝日の開設日数 0日

2 利用児童状況

	延年間登録児童数	延出席児童数	出席率
1年生	5546人	3951人	71.2%
2年生	4993人	3269人	65.5%
3年生	4021人	2393人	59.5%
4年生	1527人	700人	45.8%
5年生	1009人	577人	57.2%
6年生	421人	272人	64.6%
全体	17517人	11162人	63.7%

【その他】

1 事故等の内容とその対応

〈事故内容〉	〈状況等〉	〈結果〉
右耳後部打撲による創傷	午前中、郷小グラウンドが使用不可（野球で使用のため）だったため、全員で萩園公園に行き、遊具等で遊んでいた。他の児童がブランコをこいでいる後ろを当該児童が走り抜けようとして衝突。右耳の後ろが切れる。	消毒し、抑えて止血の後、クラブに戻り、保護者（母）に連絡。指導員が付き添い、湘南東部病院に連れて行く。病院で処置をしてもらい、クラブにて昼食。再度、保護者（母）に連絡し、様子を伝え、安心して頂く。その後、クラブにていつものように姉や他の児童と一緒に遊ぶ。迎えに来た保護者（母）に詳細を伝え、当該児童をお渡しする。

2 苦情・要望等の内容とその対応

日付	内容	対応
11月18日	11月18日（水）12：30頃、「なかよしクラブ」に在籍していた児童（現在退所児童）の保護者より新一年生の入所申込書類の件で問合せ及び苦情あり。 「就労証明書が1枚しか入っていないが、各家庭1枚でよいのか。」 「両親ともに提出するなら、どうして1枚しか入っていないのか。なかよしクラブのミスなのか。他の方も両親共働きがほとんどだと思ふ。他の人にも1枚なのか。確認した方がよいのではないか。」	事務局にいた総務メンバーや指導員に確認をし、就労証明書がコピーでも対応可能とのこととした。新入所申込書類の中には、就労証明書は入所の手引きに1枚・新入所申込書類に2枚同封してあるとのこと。同封ミスもあると思うので、今となっては入っていたかどうかは確認はできない。

3 指導員研修実績

- ・自主研修実績
別紙参照
- ・研修派遣実績（研修派遣内容・派遣人数・派遣支出額等）
別紙参照

4 給与改善実績

放課後事業健全育成事業 委託金 給与等改善費・指導員等資質向上推進費 実績報告書 参照

平成27年度支出決算書

クラブ名 茅ヶ崎市浜之郷児童クラブ

科 目	決 算 額	内 訳							
		人数	1ヶ月	12ヶ月	賞与8月	賞与12月	その他手当	合計	
指導員手当	9,137,006 円								
		専任職員		244,700	2,936,400	219,700	329,550	379,238	3,864,888
		専任職員							439,411
			1時間	1ヶ月	12ヶ月	賞与 月	賞与 月	その他手当	合計
		臨時職員	906	約 20 日	1,210,987				1,210,987
		臨時職員	912	約 16 日	842,210				842,210
		臨時職員	924	約 16 日	801,616				801,616
		臨時職員	955	約 8 日	456,776				456,776
臨時職員	980	約 14 日	443,205				443,205		
臨時職員	906	約 5 日	159,636				159,636		
臨時職員	906	約 3 日	137,417				137,417		
臨時職員							0		
		社会保険料等	647,832 円	労働保険料	133,028 円		780,860		
施設管理費	344,208 円	・施設警備委託	207,360 円	・空調保守点検委託	120,000 円				
		・消防設備保守点検	16,848 円	・その他	0 円				
光熱水費	243,128 円	・電気代	171,228 円	・上下水道料使用料	45,876 円				
		・ガス代	26,024 円	・その他	0 円				
地代家賃	0 円	・家賃	円×	ヵ月=	円				
通信費	166,699 円	・電話代	97,811 円	・携帯電話代	18,056 円				
		・その他	50,832 円						
修繕費	0 円	・施設小規模修繕代							
保険料	200,453 円	・賠償保険他	54,262 円	・児童傷害保険	146,191 円				
福利厚生費	37,365 円	・健康診断費	21,165 円	・その他	16,200 円				
備品購入費	0 円								
消耗品費	158,417 円								
減価償却費	6,899 円								
行事費	265,470 円								
教材費	99,607 円								
事務費	60,237 円								
旅費	0 円								
研修費	40,106 円								
積立金	36,000 円	・退職積立金	36,000 円	・給与引当金繰入	0 円				
移転開設費	0 円								
雑費	78,312 円	・支払手数料	68,305 円	・雑費	10,007 円				
		・賃借料	0 円	・諸会費	0 円				
その他	3,887,051 円	・顧問料	250,494 円	・会議費他	0 円				
		・租税公課	0 円	・経費区分間繰入金支出	3,636,557 円				
次期繰越金	100,000 円								
合計	14,860,958 円								

