

指定管理者事業報告書

【平成26年度】

第3ブロック

茅ヶ崎市鶴嶺児童クラブ

茅ヶ崎市梅田児童クラブ

茅ヶ崎市梅田第2児童クラブ

茅ヶ崎市今宿児童クラブ

茅ヶ崎市今宿第2児童クラブ

茅ヶ崎市浜之郷児童クラブ



平成26年度 事業報告書

クラブ名 茅ヶ崎市鶴嶺児童クラブ

小学校区 鶴嶺小学校区

団体名 特定非営利活動法人 ちがさき学童保育の会

【管理運営業務の実施状況】

1 事業運営

期 日	事業名及び内容	開 催 場 所	参加人数 (人)	備 考
4月4日	入所式	クラブ施設内	児:46名 指:5名	全部で7回
4月18日	100円買い	サガミヤ	児:60名 指:4名	
5月13日	さつまいも苗植え	萩園ファーム	児:47名 指:4名	
5月19日	防犯教室	クラブ施設内	児:57名 指:5名	
6月28日	2年生懇談会	クラブ施設内	保:5名 指:2名	
7月12日	保育報告会	クラブ施設内	保:30名 指:2名	
7月12日	1年生懇談会	クラブ施設内	保:12名 指:2名	
7月18日	おはなしコンサート	鶴嶺公民館	児:50名 指:5名	
7月22日25日28日 8月15日18日22日	プール遊び	鶴嶺小学校プール		
8月8日	絵画教室	クラブ施設内	児:43名 指:5名	
8月19日	世代交流会	文化会館	児:46名 指:5名	
8月20日	100円買い	サガミヤ	児:40名 指:5名	
8月28日	スイカ割り	クラブ施設内	児:48名 指:4名	
9月2日	全クラブ一斉避難訓練	鶴嶺小学校	児:50名 指:5名	
9月4日	海洋教室	クラブ施設内	児:54名 指:5名	
9月27日	3年生懇談会	クラブ施設内	保:2名 指:2名	
9月30日	100円買い	サガミヤ	児:51名 指:5名	
10月15日	ブロック交流会	浜之郷小学校	児:41名 指:5名	
10月28日	100円買い	サガミヤ	児:45名 指:5名	
10月31日	ハロウィンパーティー	クラブ施設内	児:50名 指:4名	
11月10日	遠足	ソレイユの丘	児:47名 指:6名	
11月18日	100円買い	サガミヤ	児:53名 指:5名	
11月21日	4・5年生懇談会	クラブ施設内	保:7名 指:1名	
11月27日	オープンハウス	クラブ施設内	児:52名 指:5名	
11月28日	オープンハウス	クラブ施設内	児:44名 指:5名	
12月12日	保育報告会	クラブ施設内	保:18名 指:1名	
12月22日	100円買い	サガミヤ	児:43名 指:5名	
12月24日	クリスマス会	クラブ施設内	児:48名 指:5名	
1月7日	かるた大会	クラブ施設内	児:41名 指:5名	
1月20日	100円買い	サガミヤ	児:51名 指:5名	
2月3日	節分	クラブ施設内	児:50名 指:5名	
2月17日	100円買い	サガミヤ	児:52名 指:5名	
3月6日	保育報告会	クラブ施設内	保:20名 指:3名	
3月7日	入所説明会	クラブ施設内	保:28名 指:2名	
3月23日	100円買い	サガミヤ	児:46名 指:5名	
3月26日	避難訓練 (不審者)	地域	児:41名 指:5名	
3月27日	映画会	イオン茅ヶ崎店	児:52名 指:5名	
3月30日	おたのしみ会	クラブ施設内	児:36名 指:5名	
毎月	おはなし会	クラブ施設内		
毎月	お誕生会	クラブ施設内		

2 施設維持管理

・設備保守点検

設備名	保守点検日	結果
実績なし		

・小規模修繕等

施設名	箇所	破損状況等	修繕日	結果
実績なし				

【児童クラブの利用状況】

- 1 年間開所日数 291日
 うち土曜日の年間開設日数 48日
 うち年間長期休業日の開設日数 47日
 うち年間日曜日・祝日の開設日数 0日

2 利用児童状況

	延年間登録児童数	延出席児童数	出席率
1年生	8542人	5597人	65.52%
2年生	4523人	2847人	62.94%
3年生	2067人	1253人	60.62%
4年生	2224人	1411人	63.44%
5年生	1067人	649人	60.82%
6年生	190人	91人	47.89%
全体	18613人	11848人	63.65%

【その他】

- 1 事故等の内容とその対応
 なし
 2 苦情・要望等の内容とその対応
 なし

3 指導員研修実績

・自主研修実績

別紙参照

・研修派遣実績（研修派遣内容・派遣人数・派遣支出額等）

別紙参照

4 給与改善実績

放課後事業健全育成事業 委託金 給与等改善費・指導員等資質向上推進費 実績報告書 参照

平成26年度支出決算書

クラブ名 茅ヶ崎市鶴嶺児童クラブ

科 目	予 算 額	内 訳							
		人数	1ヶ月	12ヶ月	賞与8月	賞与12月	その他手当	合計	
指導員手当	10,831,999 円	専任職員		188,500	2,262,000	188,500	350,650	747,252	3,548,402
		専任職員		167,600	1,005,600	167,600	0	174,906	1,348,106
		専任職員		173,600	173,600	0	0	14,821	188,421
		専任職員			0	0	0	262,460	262,460
			1時間	1ヶ月	12ヶ月	賞与 月	賞与 月	その他手当	合計
		臨時職員	912	約 19 日	1,245,117				1,245,117
		臨時職員	924	約 17 日	1,115,725				1,115,725
		臨時職員	935	約 16 日	782,188				782,188
		臨時職員	924	約 11 日	541,867				541,867
		臨時職員	906	約 19 日	249,110				249,110
		臨時職員	900	約 16 日	251,481				251,481
		臨時職員	900	約 19 日	262,088				262,088
		臨時職員	880	約 20 日	192,615				192,615
		社会保険料等	713,859 円	労働保険料	130,560 円			844,419	
施設管理費	216,000 円	・施設警備委託	194,400 円	・空調保守点検委託	円				
		・消防設備保守点検	円	・その他	21,600 円				
光熱水費	302,402 円	・電気代	232,701 円	・上下水道料使用料	69,701 円				
		・ガス代	円	・その他	円				
地代家賃	0 円	・家賃	円×	ヵ月＝	0				
通信費	146,695 円	・電話代	120,785 円	・携帯電話代	17,290 円				
		・その他	8,620 円						
修繕費	1,114 円	・施設小規模修繕代							
保険料	215,101 円	・賠償保険他	53,891 円	・児童傷害保険	161,210 円				
福利厚生費	25,485 円	・健康診断費	25,485 円	・その他	0 円				
備品購入費	276,444 円								
消耗品費	159,180 円								
減価償却費	6,850 円								
行事費	163,382 円								
教材費	116,542 円								
事務費	54,685 円								
旅費	1,580 円								
研修費	35,850 円								
積立金	231,000 円	・退職積立金	66,000 円	・給与引当金繰入	165,000 円				
移転準備金	0 円								
雑費	80,733 円	・支払手数料	74,329 円	・雑費	6,404 円				
事務管理費	1,337,000 円	※ 事務局へ繰り出し							
その他	2,312,927 円	・賃借料	円	・諸会費	2,400 円				
		・顧問料	57,418 円	・修繕引当金繰入額	300,000 円				
		・会議費	3,109 円	・経費区分間繰入金支出	1,950,000 円				
次期繰越金	989,941 円								
合計	17,504,910 円								

平成26年度 事業報告書

クラブ名 茅ヶ崎市梅田児童クラブ

小学校区 梅田小学校区

団体名 特定非営利活動法人 ちがさき学童保育の会

【管理運営業務の実施状況】

1 事業運営

期 日	事業名及び内容	開 催 場 所	参加人数 (人)	備 考
5月28日	避難訓練 (地震)	クラブ施設内	児：44名 指：6名	1年生保護者対象
7月5日	1年生懇談会	クラブ施設内	指：2名 保護者	1年生保護者対象
7月12日	保育報告会	クラブ施設内	指：2名 保護者	全世帯対象
8月	プール	小学校プール		(全7回実施)
8月27日	なつまつり	クラブ施設内	指：6名 児：49名	保育時間内
9月2日	一斉避難訓練	クラブ施設内	指：4名 児：46名	
10月14日	おにぎりクッキング	クラブ施設内	指：4名 児：23名	
10月15日	ブロック交流会	浜之郷小体育館	指：5名 児：38名	6クラブ合同
10月30日	ハロウィン	クラブ施設内	指：5名 児：41名	
12月19日	保育報告会	クラブ施設内	指：2名 保護者	
12月22日	おたのしみ会 (クリスマス)	クラブ施設内	指：5名 児：38名	
1月19日	避難訓練 (不審者)	クラブ施設内	指：5名 児：44名	
2月12日	バレンタインチョコづくり	クラブ施設内	指：6名 児：35名	
2月24日	避難訓練 (火災)	クラブ施設内	指：5名 児：35名	
3月12日	ホワイトデークッキートッピング	クラブ施設内	指：6名 児：40名	
3月27日	合同おわかれ遠足	厚木防災センター 伊勢原子ども科学館	指：5名 児：46名	
3月30日	卒所式	クラブ施設内	指：6名 児：37名	
毎月	お誕生会	クラブ施設内		

2 施設維持管理

・設備保守点検

設備名	保守点検日	結果
実績なし		

・小規模修繕等

施設名	箇 所	破損状況等	修繕日	結果
	トイレタンク	パーツ交換	平成26年12月	完了
	玄関ドア	修理	平成27年3月	完了
	トイレ引き戸	修理	平成27年3月	完了

【児童クラブの利用状況】

1 年間開所日数	291日
うち土曜日の年間開設日数	48日
うち年間長期休業日の開設日数	47日
うち年間日曜日・祝日の開設日数	0日

2 利用児童状況

	延年間登録児童数	延出席児童数	出席率
1年生	4222人	2892人	68.50%
2年生	6084人	3504人	57.59%
3年生	3165人	1778人	56.18%
4年生	2637人	1431人	54.3%
5年生	1665人	668人	40.12%
6年生	293人	83人	28.33%
全 体	18066人	10356人	57.32%

【その他】

1 事故等の内容とその対応

<事故内容>	<状況等>	<結果>
左足膝打撲	校庭で一番低い鉄棒を飛び越えて遊んでいた際に、足を鉄棒に引っ掛けバランスを崩し、着地に失敗し、左足膝を打つ。	室内に戻り、冷却し、安静にさせる
トイレの鍵の不具合	出勤した指導員がトイレに入ると鍵が開かなくなり、外に出られなくなる。	事務局に連絡。鍵屋が来て、鍵部分を切断。
(物損) 眼鏡の破損	昼食後、休憩の本読みの時間に児童2人が同じ本を読んでいたが、ページをめくるタイミングの違いから1人の児童が怒り、手で当該児童の顔面に殴りかかる。メガネの留め具部分が目と目の間に押しつけられ、赤くなる。メガネが破損する。	冷却し様子を見る。 ケガをした児童の保護者へケガとメガネの故障の連絡を入れる。
(物損) トイレタンクの 不具合	トイレ清掃をしていたパート指導員がいつもより、水が少ないことに気付く。	使用禁止とし、翌日ブロック長に連絡をする。
足の付け根を 蹴られる	高学年数名の男子とサッカーの試合中、力の強い男子にももの付け根（おしり）を蹴られる	当該児童の保護者（父）よりクラブへ電話が入る。「帰ってきてからしばらくたっているのに、痛いこと。蹴られたことを今頃になって言われた事。内面が傷ついているようで座るのも痛いと言うため、病院に行ってみます」との事。
右手首骨折	外遊びの時間になり校庭へ一輪車を運んでいる最中に転んで手をついた時腕が下敷きになってしまった。	室内へ戻り、冷却した後にシップを貼る。 お迎えの時間が近かったので保護者に説明し、痛がるようだったら病院へ行くようお願いする。

2 苦情・要望等の内容とその対応

なし

3 指導員研修実績

・自主研修実績

別紙参照

・研修派遣実績（研修派遣内容・派遣人数・派遣支出額等）

別紙参照

4 給与改善実績

放課後事業健全育成事業 委託金 給与等改善費・指導員等資質向上推進費 実績報告書 参照

別紙参照

平成26年度支出決算書

クラブ名 茅ヶ崎市梅田児童クラブ

科 目	予 算 額	内 訳							
		人数	1ヶ月	12ヶ月	賞与8月	賞与12月	その他手当	合計	
指導員手当	11,415,036 円	専任職員		188,500	2,262,000	188,500	350,650	494,580	3,295,730
		専任職員		187,200	936,000	64,066	0	291,791	1,291,857
		専任職員		189,200	946,000	0	76,950	62,410	1,085,360
		専任職員			0	0	0	247,510	247,510
			1時間	1ヶ月	12ヶ月	賞与 月	賞与 月	その他手当	合計
		臨時職員	924	約 17 日	1,193,248				1,193,248
		臨時職員	980	約 15 日	902,495				902,495
		臨時職員	900	約 16 日	747,235				747,235
		臨時職員	904	約 11 日	543,137				543,137
		臨時職員	880	約 13 日	423,100				423,100
		臨時職員	910	約 17 日	322,001				322,001
		臨時職員	900	約 17 日	330,610				330,610
		臨時職員	900	約 13 日	113,380				113,380
				社会保険料等	767,053 円	労働保険料	152,320 円		919,373
施設管理費	67,392 円	・施設警備委託	67,392 円	・空調保守点検委託	円				
		・消防設備保守点検	円	・その他	円				
光熱水費	329,606 円	・電気代	267,792 円	・上下水道料使用料	50,419 円				
		・ガス代	11,395 円	・その他	円				
地代家賃	0 円	・家賃	円×	ヵ月=	0				
通信費	125,307 円	・電話代	99,876 円	・携帯電話代	16,551 円				
		・その他	8,880 円						
修繕費	54,000 円	・施設小規模修繕代							
保険料	213,708 円	・賠償保険他	59,407 円	・児童傷害保険	154,301 円				
福利厚生費	28,290 円	・健康診断費	28290 円	・その他	0 円				
備品購入費	90,493 円								
消耗品費	146,064 円								
減価償却費	6,850 円								
行事費	87,697 円								
教材費	81,748 円								
事務費	48,320 円								
旅費	360 円								
研修費	73,317 円								
積立金	403,000 円	・退職積立金	51000 円	・給与引当金繰入	352000 円				
移転準備金	0 円								
雑費	71,024 円	・支払手数料	68,184 円	・雑費	2,840 円				
事務管理費	1,337,000 円	※ 事務局へ繰り出し							
その他	1,057,418 円	・賃借料	円	・諸会費	0 円				
		・顧問料	57,418 円	・その他	0 円				
		・租税公課	円	・経費区分間繰入金支出	1,000,000 円				
次期繰越金	985,939 円								
合計	16,622,569 円								

平成26年度 事業報告書

クラブ名 茅ヶ崎市梅田第2児童クラブ

小学校区 梅田小学校区

団体名 特定非営利活動法人 ちがさき学童保育の会

【管理運営業務の実施状況】

1 事業運営

期 日	事業名及び内容	開 催 場 所	参加人数 (人)	備 考
4月8日	入所式	クラブ施設内	児：55名 指：5名	
4月15日	紙芝居	クラブ施設内	児：44名 指：5名	
5月15日	防犯教室	クラブ施設内	児：47名 指：4名	
5月20日	紙芝居	クラブ施設内	児：47名 指：4名	
7月30日	プール	梅田小学校プール	児：41名 指：4名	
8月1日	プール	梅田小学校プール	児：44名 指：4名	
8月7日	紙芝居	クラブ施設内	児：43名 指：4名	
8月8日	プール	梅田小学校プール	児：36名 指：4名	
8月19日	異世代交流会	茅ヶ崎文化会館	児：35名 指：5名	
8月25日	にじいろまつり	クラブ施設内	児：38名 指：5名	
9月2日	一斉避難訓練 (防犯)	クラブ施設内	児：44名 指：4名	
9月19日	紙芝居	クラブ施設内	児：45名 指：4名	
10月14日	科学教室	クラブ施設内	児：25名 指：4名	
10月15日	ブロック交流会	浜之郷小学校体育館	児：25名 指：4名	
11月19日	紙芝居	クラブ施設内	児：32名 指：4名	
12月20日	保育報告会	クラブ施設内	保護者	
1月14日	不審者避難訓練	クラブ施設内	児：34名 指：5名	
2月3日	節分	クラブ施設内	児：34名 指：5名	
3月14日	卒所式	クラブ施設内	児：36名 指：7名	保護者
3月28日	保育報告会	クラブ施設内	保：11名 指：7名	
毎月	お誕生会	クラブ施設内		

2 施設維持管理

・設備保守点検

設備名	保守点検日	結果
実績なし		

・小規模修繕等

施設名	箇所	破損状況等	修繕日	結果
実績なし				

【児童クラブの利用状況】

1 年間開所日数	291日
うち土曜日の年間開設日数	48日
うち年間長期休業日の開設日数	47日
うち年間日曜日・祝日の開設日数	0日

2 利用児童状況

	延年間登録児童数	延出席児童数	出席率
1年生	4102人	2630人	64.1%
2年生	3935人	2365人	60.1%
3年生	2151人	1239人	57.6%
4年生	3315人	1735人	52.3%
5年生	3018人	1389人	46.0%
6年生	586人	270人	46.1%
全体	17107人	9628人	56.3%

【その他】

1 事故等の内容とその対応

<事故内容>	<状況等>	<結果>
トイレドア 蝶番の不具合	トイレ掃除をしようとしてドアを開けた時、がたんと音がし、閉める時にドアがうまく閉まらなかった。蝶番の不具合。	何度かドアを持ち上げたり、ねじを調整してみたが、スムーズにならず、持ち上下ながらしめている状態。クラブの児童が利用するときには、指導員が持ち上げるのを手伝いながら閉めるように指導する。
左手小指の骨折	自由遊び時、ドッチボールをしていた際、ボールを取り損ねて左手小指にあたる。	一人帰りのため、アイシングとシップをして帰宅。翌日、登所した時に小指を確認すると色が変わっており、本人も痛がっていたため保護者へ連絡。保護者により整形外科を受診し、骨折していたことが判明。
右手中指突き指	おやつ後の外遊びの時間、指導員とボール投げをしていて、突き指してしまう。	すぐに冷やし、様子を見る。保護者にお伝えする。後日、当該児童の指を見て内出血が見られたので保護者（母）に整形外科を受診を勧める。レントゲン検査の結果骨折は無く、突き指の診断を受けテープで固定の処置をしてもらう。
(物損) 防災無線 の破損	窓からクラブの子ども2名が隣のアパートの通路を走りぬけているところを見かけ、慌てて窓を開け注意をしようとした際、窓にかかっていたホワイトボードが倒れ、横にあった防災無線も一緒に倒れる。倒れた先に電子レンジがあり、防災無線の液晶とレンジの角が当たって液晶に亀裂が入ってしまった	ホワイトボード固定して設置。 危険のないように周囲のものを整理する。
右前歯が欠ける 下唇裂傷	3対1でシーソーに乗り、1人側が高く跳ね上がるように遊んでおり、バランスを崩して顔をシーソーの手すり部分に強くぶつける。	歯が欠けて、下唇から血が多く出ていた為、母親に連絡。迎えを待ち、保護者がかかりつけの歯医者に連れていくことになる。保護者に引き渡す。

2 苦情・要望等の内容とその対応

なし

3 指導員研修実績

・自主研修実績

別紙参照

・研修派遣実績（研修派遣内容・派遣人数・派遣支出額等）

別紙参照

4 給与改善実績

放課後事業健全育成事業 委託金 給与等改善費・指導員等資質向上推進費 実績報告書 参照

平成26年度支出決算書

クラブ名 茅ヶ崎市梅田第2児童クラブ

科 目	予 算 額	内 訳							
		人数	1ヶ月	12ヶ月	賞与8月	賞与12月	その他手当	合計	
指導員手当	8,490,177 円	専任職員	179,600	1,975,600	187,600	309,300	169,661	2,642,161	
		専任職員		0	0	0	262,460	262,460	
			1時間	1ヶ月	12ヶ月	賞与 月	賞与 月	その他手当	合計
		臨時職員	906	約 16 日	1,092,129				1,092,129
		臨時職員	924	約 18 日	1,065,676				1,065,676
		臨時職員	955	約 18 日	1,065,597				1,065,597
		臨時職員	955	約 17 日	1,055,864				1,055,864
		臨時職員	900	約 13 日	285,325				285,325
臨時職員	900	約 20 日	264,984				264,984		
臨時職員	880	約 16 日	230,120				230,120		
臨時職員							0		
		社会保険料等	417,061 円	労働保険料	108,800 円		525,861		
施設管理費	194,400 円	・施設警備委託	194,400 円	・空調保守点検委託			円		
		・消防設備保守点検	円	・その他			円		
光熱水費	247,136 円	・電気代	153,997 円	・上下水道料使用料		52,561 円			
		・ガス代	40,578 円	・その他		円			
地代家賃	0 円	・家賃	円×	ヵ月＝		0			
通信費	151,407 円	・電話代	129,995 円	・携帯電話代		17,242 円			
		・その他	4,170 円						
修繕費	円	・施設小規模修繕代							
保険料	195,349 円	・賠償保険他	50,260 円	・児童傷害保険		145,089 円			
福利厚生費	21,600 円	・健康診断費	21600 円	・その他		0 円			
備品購入費	91,823 円								
消耗品費	98,019 円								
減価償却費	6,850 円								
行事費	94,032 円								
教材費	72,469 円								
事務費	25,085 円								
旅費	円								
研修費	30,720 円								
積立金	221,000 円	・退職積立金	30000 円	・給与引当金繰入		191000 円			
移転準備金	0 円								
雑費	64,952 円	・支払手数料	64,952 円	・雑費		円			
事務管理費	1,337,000 円	※ 事務局へ繰り出し							
その他	2,357,418 円	・賃借料	円	・諸会費		0 円			
		・顧問料	57,418 円	・修繕引当金繰入額		400,000 円			
		・租税公課	円	・経費区分間繰入金支出		1,900,000 円			
次期繰越金	767,494 円								
合計	14,466,931 円								

平成26年度 事業報告書

クラブ名 茅ヶ崎市今宿児童クラブ

小学校区 今宿小学校区

団体名 特定非営利活動法人 ちがさき学童保育の会

【管理運営業務の実施状況】

1 事業運営

期 日	事業名及び内容	開 催 場 所	参加人数 (人)	備 考
4月7日	入所式	クラブ施設内	児：38名 指：2名	
5月8日	防犯教室(1年生向け)	クラブ施設内	児：33名 指：3名	
5月13日	さつまいも苗植え	萩園ファーム	児：33名 指：3名	
5月16日	1年生懇談会	クラブ施設内	保護者	
5月19日	地震避難訓練	クラブ施設内	児：32名 指：3名	
5月24日	地域連絡会	クラブ施設内	地域の方、指導員	
6月9日	バター作り	クラブ施設内	児：18名 指：3名	
6月12日	科学教室	クラブ施設内	児：37名 指：3名	
6月13日	2年生懇談会	クラブ施設内	保護者	
7月5日	共催行事	クラブ施設内	児：7名 指：2名	保護者会共催行事
7月11日	保育報告会	クラブ施設内	保護者	
7月14日	火災避難訓練	クラブ施設内	児：37名 指：3名	
7月18日	お話コンサート	鶴嶺公民館	児：35名 指：3名	
7/23, 25, 29 8/1, 5, 7, 13, 20	プール活動	小学校プール		
夏休み中	水遊び	クラブ前庭		晴天時 週2回程
8月19日	世代交流会	市民文化会館	児：27名 指：4名	
9月2日	地震避難訓練	クラブ施設内 小学校音楽室	児：36名 指：4名	
9月19日	3年生懇談会	クラブ施設内	児：35名 指：3名	
10月14日	ぼぼんたクラブと合同お楽しみ会	ぼぼんたクラブ施設内	児：24名 指：3名	
10月15日	ブロック交流会	浜之郷小学校体育館	児：30名 指：3名	
10月28日	さつまいも堀り	萩園ファーム	児：26名 指：3名	
10月31日	ハロウィンパーティ	クラブ施設内	児：36名 指：4名	
11月10日	遠足	二宮吾妻山公園	児：31名 指：4名	
11月29日	共催行事	クラブ施設内	保護者	
11月中	4・5・6年生個人面談希望者のみ	クラブ施設内		
12月1日	防犯教室	クラブ施設内	児：26名 指：3名	
12月12日	保育報告会	クラブ施設	保護者	
12月24日	クリスマス会・オープンハウス	クラブ施設内	児：35名 指：4名	
1月7日	けん玉検定	クラブ施設内	児：25名 指：3名	
1月14日	どんど焼き	松尾神社	児：27名 指：3名	
1月26日	こま回し大会	クラブ施設内	児：25名 指：3名	
2月3日	節分・豆まき	クラブ施設内	児：25名 指：4名	
2月9, 10, 12, 13	チョコ作り	クラブ施設内		
2月27日	保育報告会	クラブ施設内	保護者	
3月7日	入所説明会	クラブ施設内	保護者	
3月7日	地域連絡会	ぼぼんたクラブ施設内	地域の方、指導員	
3/9, 11, 12, 13	お菓子作り	クラブ施設内		
3月23日	ぼぼんたクラブと合同お楽しみ会	ぼぼんたクラブ施設内	児：27名 指：3名	
3月27日	遠足	県立防災センター 伊勢原子ども科学館	児：27名 指：4名	
3月28日	卒所式	クラブ施設内	児：32名 指：3名	
3月30日	映画会	イオンシネマ茅ヶ崎 中央公園	児：29名 指：3名	

毎月	お誕生会	クラブ施設内	
毎月	紙しばい (さわやかさん)	クラブ施設内	

2 施設維持管理

・設備保守点検

設備名	保守点検日	結果
実績なし		

・小規模修繕等

施設名	箇所	破損状況等	修繕日	結果
	外部洗濯機置き場	修理	平成27年3月	完了

【児童クラブの利用状況】

1 年間開所日数	291日
うち土曜日の年間開設日数	48日
うち年間長期休業日の開設日数	47日
うち年間日曜日・祝日の開設日数	0日

2 利用児童状況

	延年間登録児童数	延出席児童数	出席率
1年生	3490人	2288人	65.56%
2年生	2497人	1712人	68.56%
3年生	3506人	2202人	62.81%
4年生	611人	387人	63.34%
5年生	516人	373人	72.29%
6年生	586人	319人	54.44%
全体	11206人	7281人	64.97%

【その他】

1 事故等の内容とその対応

<事故内容>	<状況等>	<結果>
(物損) 水道管の破損	室内にある外水道の元栓を開けた所、洗濯機につながる水道管から水があふれ出てきた。	洗濯機用の水道管の破損のようだったので、外水道から繋がる、洗濯機用の元栓を閉める。
右肘の骨折	クラブから一人帰り。通学路を通り下所。今宿郵便局横、歩道の段差を歩き、バランスを崩して倒れ、右ひじを打つ。	一緒に下所していた3年女児が付き添い、自宅へ。保護者付き添いで、病院受診。右肘の骨折。全治3週間との診断
左目強打	自由遊びでボコベンをしていた。当該児童は、友だちと鬼に見つからないよう隠れていた。影から顔を出して鬼の様子を伺っていた他児童が、鬼から逃げる為に急に後ろに下がって来た為、当該児童の左目に他児童の頭(こめかみ部分)がぶつかってしまった。	当日、当該児童・他児童より、怪我の報告なし。他担当の指導員も状況を見ていなく、怪我をしたことに気付かなかった。帰宅後、眼球・目の周りが赤くなっている事に保護者が気付く。7/11帰宅後、保護者が付き添い、田口眼科へ受診。
(物損) 水道から黒い浮遊物発生	麦茶を作ろうと、水を出したところ、水に黒っぽい浮遊物が、多数浮いているのを確認。	事務局・水道局へ連絡 水道局の方に、水の様子を見てもらう。 パッキン・パイプ等の劣化からくる浮遊物とのこと。 どの部分の劣化かは、分からないが、まずは水道蛇口付近のパッキンの交換をして、様子を見て、それでも、改善しなければパイプの劣化が疑われるとのことだった。
延長チケットの紛失	1月分未書類をまとめていた際、10月分延長チケットが、未払いになっていた為、迎え時に、支払いのお願いをしたところ、パート指導員に支払いをしたと保護者からの返答。パート指導員にすぐに、支払い有無の確認。受け取った記憶があるとのことだったため、	パート指導員へ再度、状況を確認。チケットを受け取ったが、行方については、分からないとの返答。事務局へチケット紛失について報告。指導員デスク・キャビネット等、心当たりのある箇所を探すが、見つからなかった。

2 苦情・要望等の内容とその対応

なし

3 指導員研修実績

・自主研修実績

別紙参照

・研修派遣実績 (研修派遣内容・派遣人数・派遣支出額等)

別紙参照

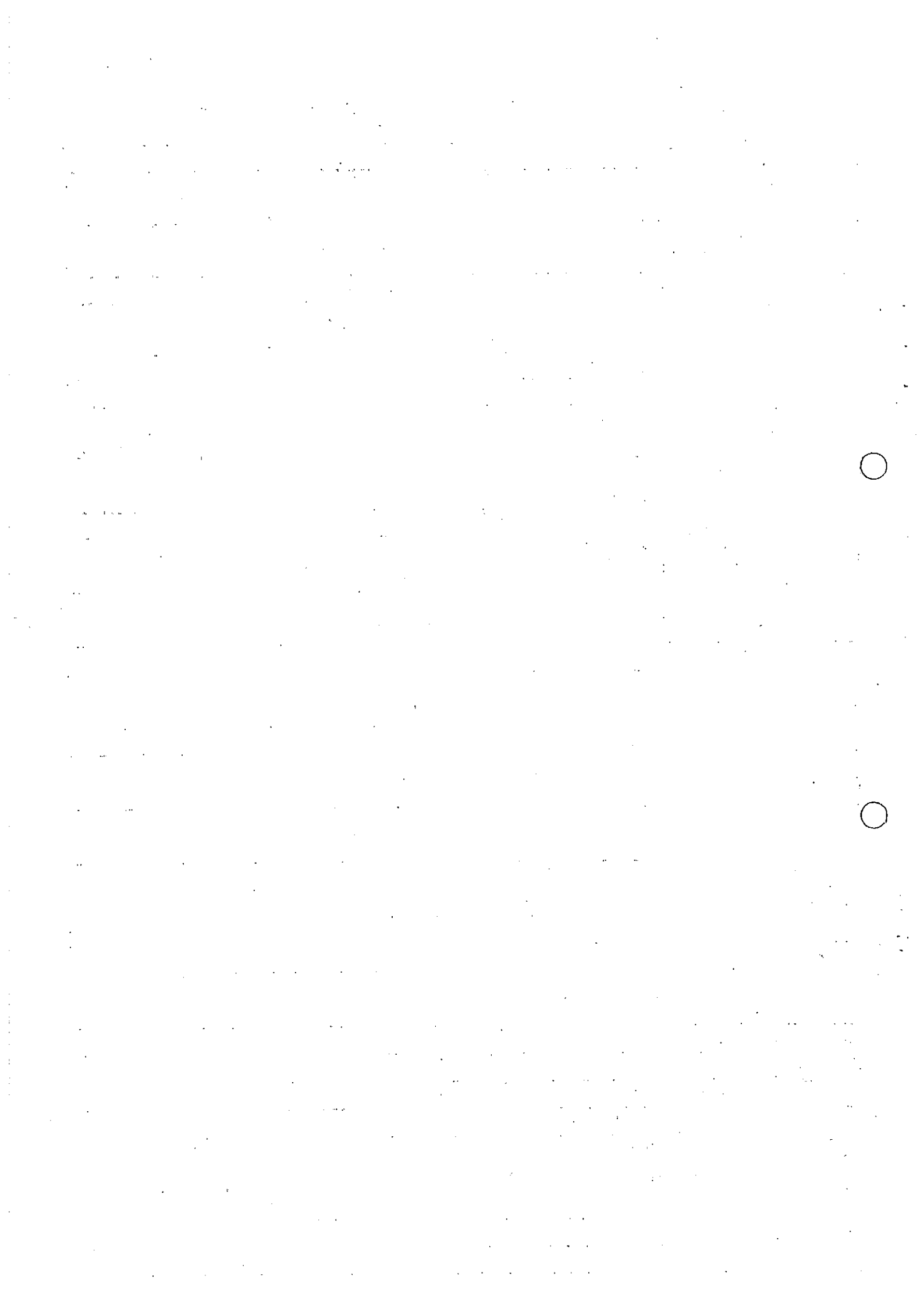
4 給与改善実績

放課後事業健全育成事業 委託金 給与等改善費・指導員等資質向上推進費 実績報告書 参照

平成26年度支出決算書

クラブ名 茅ヶ崎市今宿児童クラブ

科 目	予 算 額	内 訳								
		人数	1ヶ月	12ヶ月	賞与8月	賞与12月	その他手当	合計		
指導員手当	7,454,445 円									
		専任職員		182,600	2,191,200	182,600	347,200	798,883	3,519,883	
		専任職員			0	0	0	262,460	262,460	
				1時間	1ヶ月	12ヶ月	賞与 月	賞与 月	その他手当	合計
		臨時職員	938	約 18 日	1,225,709				1,225,709	
		臨時職員	912	約 17 日	1,018,921				1,018,921	
		臨時職員	900	約 9 日	434,945				434,945	
		臨時職員	906	約 21 日	102,714				102,714	
		臨時職員	900	約 5 日	142,970				142,970	
		臨時職員	880	約 15 日	157,920				157,920	
		臨時職員							0	
臨時職員							0			
		社会保険料等	523,643 円	労働保険料	65,280 円			588,923		
施設管理費	194,400 円	・施設警備委託	194,400 円	・空調保守点検委託				円		
		・消防設備保守点検	円	・その他				円		
光熱水費	203,491 円	・電気代	116,575 円	・上下水道料使用料			33,535 円			
		・ガス代	53,381 円	・その他			円			
地代家賃	0 円	・家賃	円×	ヵ月=		0				
通信費	154,120 円	・電話代	125,876 円	・携帯電話代			17,424 円			
		・その他	10,820 円							
修繕費	57,080 円	・施設小規模修繕代								
保険料	125,092 円	・賠償保険他	30,669 円	・児童傷害保険			94,423 円			
福利厚生費	12,960 円	・健康診断費	12960 円	・その他			0 円			
備品購入費	円									
消耗品費	89,887 円									
減価償却費	6,850 円									
行事費	112,647 円									
教材費	63,304 円									
事務費	40,529 円									
旅費	円									
研修費	47,692 円									
積立金	212,000 円	・退職積立金	36000 円	・給与引当金繰入			176000 円			
移転準備金	0 円									
雑費	77,044 円	・支払手数料	46,086 円	・雑費			30,958 円			
事務管理費	1,337,000 円	※ 事務局へ繰り出し								
その他	757,418 円	・賃借料		円	・諸会費			0 円		
		・顧問料		57,418 円				0 円		
		・租税公課		円	・経費区分間繰入金支出			700,000 円		
次期繰越金	634,181 円									
合計	11,580,140 円									



平成26年度 事業報告書

クラブ名 学童保育所ぼぼんたクラブ (今宿キッズクラブ)

小学校区 今宿小学校区

団体名 特定非営利活動法人 ちがさき学童保育の会

【管理運営業務の実施状況】

1 事業運営

期日	事業名及び内容	開催場所	参加人数(人)	備考
4月3日	入所式	クラブ施設内	児:25名 指:3名	
5月2日	防犯教室	クラブ施設内	児:17名 指:2名	
5月13日	さつまいも苗植え	JA萩園ファーム	児:17名 指:3名	
5月20日	避難訓練(地震)	クラブ施設内	児:17名 指:3名	
5月23日	保育報告会	クラブ施設内	保:12名 指:1名	
7月11日	保育報告会	クラブ施設内	保:15名 指:1名	
7月18日	おはなしコンサート	鶴嶺公民館	児:13名 指:3名	
7月23, 25, 29日	プール遊び	今宿小学校プール		全8回
8月1, 5, 7, 13, 20日				
8月19日	世代交流会	市民文化会館	児:18名 指:3名	
9月2日	一斉避難訓練	今宿小学校	児:14名 指:3名	
10月14日	2クラブお楽しみ会	クラブ施設内	児:11名 指:2名	
10月15日	ブロック交流会	浜之郷小学校	児:14名 指:3名	
10月24日~28日	個人面談	クラブ施設内	保:5名 指:1名	
10月28日	さつまいもほり	JA萩園ファーム	児:11名 指:2名	
10月31日	ハロウィンパーティー	クラブ施設内	児:15名 指:2名	
11月10日	遠足	川内ヶ丘	児:12名 指:2名	
12月15日	避難訓練(不審者)	クラブ施設内	児:12名 指:2名	
12月19日	保育報告会	クラブ施設内	保:5名 指:1名	
12月24日	クリスマス会	クラブ施設内	児:15名 指:2名	
12月25日	大掃除	クラブ施設内	児:12名 指:2名	
1月14日	どんど焼き	松尾神社	児:11名 指:2名	
2月3日	節分	クラブ施設内	児:11名 指:2名	
3月14日	1年間の成果発表会	クラブ施設内	児:15名 指:3名	保護者へ披露
3月14日	保育報告会	クラブ施設内	保:12名 指:1名	
3月23日	2クラブお楽しみ会	クラブ施設内	児:12名 指:2名	
3月30日	映画会	イオン茅ヶ崎店	児:15名 指:2名	
毎月	紙芝居	クラブ施設内		
毎月	お誕生会	クラブ施設内		

2 施設維持管理

・設備保守点検

設備名	保守点検日	結果
実績なし		

・小規模修繕等

施設名	箇所	破損状況等	修繕日	結果
	トイレ便器	修理	平成27年3月	完了

【児童クラブの利用状況】

- 1 年間開所日数 291日
 うち土曜日の年間開設日数 48日
 うち年間長期休業日の開設日数 47日
 うち年間日曜日・祝日の開設日数 0日

2 利用児童状況

	延年間登録児童数	延出席児童数	出席率
1年生	1927人	1125人	58.4%
2年生	2676人	1472人	55.0%
3年生	862人	311人	36.1%
4年生	1277人	686人	53.7%
5年生	389人	124人	31.9%
6年生	0人	0人	
全体	7131人	3718人	52.1%

【その他】

1 事故等の内容とその対応

〈事故内容〉	〈状況〉	〈結果〉
雨漏り	おやつを食べ終わった児童が本棚の後ろの窓から雨漏りをしているのを発見	すぐに雑巾で雨漏りしているところを押さえ固定させる。事務局に連絡を入れる。
左頬内出血	屋外にて外あそび中、パート指導員が持っていたボールペンを4年女子が取り、児童間でボールペンを回す。2年生女子がボールペンを持ち、手を後ろに振ったときに当該児童の左頬に当たってしまう。	パート指導員は、大丈夫と自己判断し報告をしないで保育を続ける。電話、保護者お迎え対応を終え外に出ると当該児童が目を押さえているのを発見すぐに室内に入り目を冷やす。保護者へ連絡 留守電に入れる。ファミリーサポートによるお迎えで当該児童下所。保護者へ連絡。事故状況を詳しく説明。
(物損) トイレタンクの破損	水道の点検員から「水漏れの可能性があります」の手紙を受け取り、トイレの水が止まっていない事を発見	事務局へ連絡。トイレのタンクの元栓を閉める。

2 苦情・要望等の内容とその対応

なし

3 指導員研修実績

・自主研修実績

別紙参照

・研修派遣実績 (研修派遣内容・派遣人数・派遣支出額等)

別紙参照

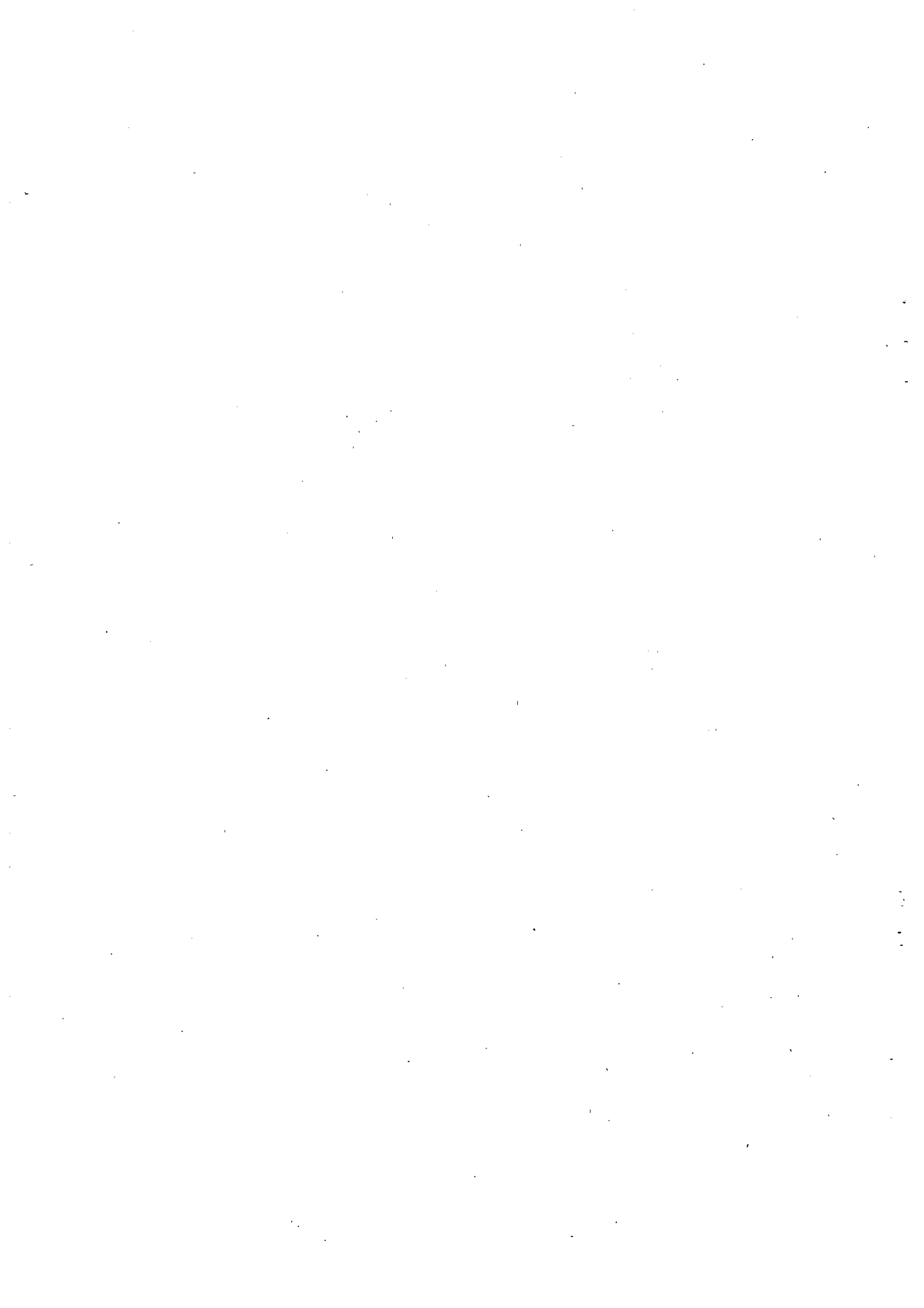
4 給与改善実績

放課後事業健全育成事業 委託金 給与等改善費・指導員等資質向上推進費 実績報告書 参照

平成26年度支出決算書

クラブ名 茅ヶ崎市今宿第2児童クラブ

科 目	予 算 額	内 訳								
		人数	1ヶ月	12ヶ月	賞与8月	賞与12月	その他手当	合計		
指導員手当	6,128,297 円	専任職員		178,000	2,136,000	178,000	331,100	564,468	3,209,568	
		専任職員			0	0	0	262,460	262,460	
				1時間	1ヶ月	12ヶ月	賞与 月	賞与 月	その他手当	合計
		臨時職員	945	約 15 日		1,008,424				1,008,424
		臨時職員	900	約 14 日		796,430				796,430
		臨時職員	900	約 17 日		308,674				308,674
		臨時職員								0
		臨時職員								0
		臨時職員								0
		臨時職員								0
		臨時職員								0
		社会保険料等		477,461 円	労働保険料		65,280 円		542,741	
施設管理費	194,400 円	・施設警備委託		194,400 円	・空調保守点検委託			円		
		・消防設備保守点検		円	・その他			円		
光熱水費	260,616 円	・電気代		171,597 円	・上下水道料使用料		49,034 円			
		・ガス代		39,985 円	・その他			円		
地代家賃	0 円	・家賃		円×	ヵ月＝		0			
通信費	141,358 円	・電話代		117,141 円	・携帯電話代		15,785 円			
		・その他		8,432 円						
修繕費	18,980 円	・施設小規模修繕代								
保険料	112,125 円	・賠償保険他		45,338 円	・児童傷害保険		66,787 円			
福利厚生費	11,655 円	・健康診断費		11655 円	・その他		0 円			
備品購入費	円									
消耗品費	66,791 円									
減価償却費	84,004 円									
行事費	75,300 円									
教材費	43,845 円									
事務費	28,106 円									
旅費	円									
研修費	41,600 円									
積立金	204,000 円	・退職積立金		36000 円	・給与引当金繰入		168000 円			
移転準備金	0 円									
雑費	61,832 円	・支払手数料		29,432 円	・雑費		32,400 円			
事務管理費	1,337,000 円	※ 事務局へ繰り出し								
その他	209,133 円	・賃借料		円	・会議費		1,715 円			
		・顧問料		57,418 円	・諸会費		0 円			
		・租税公課		円	・経費区分間繰入金支出		150,000 円			
次期繰越金	488,823 円									
合計	9,507,865 円									



平成26年度 事業報告書

クラブ名 茅ヶ崎市浜之郷児童クラブ

小学校区 浜之郷小学校区

団体名 特定非営利活動法人 ちがさき学童保育の会

【管理運営業務の実施状況】

1 事業運営

期 日	事業名及び内容	開 催 場 所	参加人数 (人)	備 考
4月8日	入所式	クラブ施設内	児：51名 指：4名	
5月11日	コミセン共同避難訓練	コミセン駐車場	児：11名 指：3名	土曜保育中・火災
5月13日	さつま芋の苗つけ	畑 (JA協力)	児：43名 指：4名	
5月22日	防犯紙芝居	クラブ施設内	児：44名 指：4名	
5月22日	1年生懇談会・保育報告会	クラブ施設内	保護者：48名指：4名	
5月23日	避難訓練	小学校校庭へ	児：42名 指：4名	地震想定・浜之郷小
6月1日～30日	お絵かきコンテスト	クラブ施設内	児：49名 指：6名	投票20日、発表30日
7月8日	避難訓練	クラブ施設内	児：37名 指：4名	火災想定
7月17日	保育報告会	クラブ施設内	保護者：48名指：2名	
7月18日	おはなしコンサート	鶴嶺公民館	児：39名 指：4名	近隣クラブと合同
7月29日	流しそうめん	コミセン敷地内	児：33名 指：5名	
7月31日	流しそうめん	コミセン敷地内	児：37名 指：5名	
7月24・30日				浜之郷小プール
8月1・4・8・12	プール遊び	小学校プール		保護者ボランティア
14・19・21・27日				8回実施 (雨天中止)
8月8日	むかし遊び (金魚すくい)	クラブ施設内	児：36名 指：5名	ボランティア：3名
8月18日	水遊び・お誕生会	コミセン駐車場	児：33名 指：4名	スイカ割り
8月26日	なかよしなつまつり	クラブ施設内	児：36名 指：5名	お化け屋敷、くじ他
8月27日	DVD鑑賞	鶴嶺東コミセン	児：28名 指：5名	
9月2日	一斉避難訓練	郷小校庭へ	児：38名 指：4名	
10月15日	ブロック交流ミニ運動会	浜之郷小体育館	児：38名 指：5名	近隣クラブ合同
10月28日	お芋ほり	畑 (JA協力)	児：39名 指：4名	近隣クラブ合同
10月31日	ハロウィンパーティー	クラブ施設内	児：41名 指：5名	
11月20日	入浴剤作り (勤労感謝)	クラブ施設内	児：33名 指：4名	家族、地域の方へ
11月25日	避難訓練	クラブ施設内	児：34名 指：4名	
11月27日	保育報告会	クラブ施設内	保護者：43名指：1名	
12月18日	こども科学教室	クラブ施設内	児：37名 指：4名	ボランティア：7名
12月24日	クリスマスお楽しみ会	クラブ施設内	児：39名 指：4名	
12月25日	大掃除大会	クラブ内外	児：25名 指：3名	
1月5日	カルタ作り	クラブ施設内	児：15名 指：3名	
1月22日・23日	オープンハウス	クラブ施設内	児：41名 指：3名	地域、学校の方々
2月2日	スノードーム作り	クラブ施設内	児：30名 指：4名	2月中
2月3日	節分豆まき	クラブ施設内	児：28名 指：4名	恵方巻き
3月11日	避難訓練 (主に防災の話)	クラブ施設内	児：35名 指：4名	災害時、不審者対応
3月14日	お楽しみ会・お別れ会	クラブ施設内	児：28名 指：5名 保：20名	保護者会共催行事
3月26日	保育報告会	クラブ施設内	保護者：30名指：1名	
3月27日	遠足	ソレイユの丘へ	児：42名 指：5名	メロンパン作り体験
毎月	お誕生会	クラブ施設内		
毎月	むかし遊び (地域の方による)	クラブ施設内	ボランティア：4名	夏休みを除く
毎月	おはなし会 (地域の方による)	クラブ施設内	ボランティア：2名	7, 8, 12, 1, 3月を除く
毎月	紙芝居 (さわやかさん)	クラブ施設内	ボランティア：2名	

2 施設維持管理

・設備保守点検

設備名	保守点検日	結果
実績なし		

・小規模修繕等

施設名	箇所	破損状況等	修繕日	結果
	トイレ引き戸	修理	平成27年3月	完了

【児童クラブの利用状況】

- 1 年間開所日数 291日
 うち土曜日の年間開設日数 48日
 うち年間長期休業日の開設日数 47日
 うち年間日曜日・祝日の開設日数 0日

2 利用児童状況

	延年間登録児童数	延出席児童数	出席率
1年生	5482人	3428人	62.5%
2年生	4037人	2237人	55.4%
3年生	3178人	1603人	50.4%
4年生	2285人	1317人	57.6%
5年生	586人	353人	60.2%
6年生	0人	0人	
全体	15568人	8938人	57.4%

【その他】

1 事故等の内容とその対応

〈事故内容〉	〈状況等〉	〈結果〉
(物損) トイレのドアの破損	17時からの自習時間中、比較的静かな時間帯に女子児童が数名トイレに連続して行き、開け閉めが勢い余って、外れて動かなくなった。	なんとか上から下がっている状態にはしたが、下部が外れており、危険なので事務局に修理を依頼する

2 苦情・要望等の内容とその対応

なし

3 指導員研修実績

・自主研修実績

別紙参照

・研修派遣実績 (研修派遣内容・派遣人数・派遣支出額等)

別紙参照

4 給与改善実績

放課後事業健全育成事業 委託金 給与等改善費・指導員等資質向上推進費 実績報告書 参照

平成26年度支出決算書

クラブ名 茅ヶ崎市浜之郷児童クラブ

科 目	予 算 額	内 訳								
		人数	1ヶ月	12ヶ月	賞与8月	賞与12月	その他手当	合計		
指導員手当	8,944,324 円	専任職員		213,200	2,558,400	218,200	404,100	750,026	3,930,726	
		専任職員			0	0	0	248,600	248,600	
				1時間	1ヶ月	12ヶ月	賞与 月	賞与 月	その他手当	合計
		臨時職員	918	約 17 日	888,559				888,559	
		臨時職員	980	約 13 日	716,543				716,543	
		臨時職員	900	約 9 日	596,839				596,839	
		臨時職員	906	約 13 日	553,316				553,316	
		臨時職員	945	約 7 日	439,444				439,444	
		臨時職員	900	約 13 日	477,965				477,965	
		臨時職員	900	約 10 日	179,176				179,176	
		臨時職員	880	約 14 日	178,715				178,715	
		社会保険料等		円	労働保険料		130,560 円	734,441		
施設管理費	215,136 円	・施設警備委託		207,360 円	・空調保守点検委託		円			
		・消防設備保守点検		円	・その他		7,776 円			
光熱水費	255,726 円	・電気代		188,614 円	・上下水道料使用料		39,525 円			
		・ガス代		27,587 円	・その他		円			
地代家賃	0 円	・家賃		円×	ヵ月＝		0			
通信費	169,047 円	・電話代		147,392 円	・携帯電話代		16,555 円			
		・その他		5,100 円						
修繕費	35,640 円	・施設小規模修繕代								
保険料	179,608 円	・賠償保険他		48,337 円	・児童傷害保険		131,271 円			
福利厚生費	20,295 円	・健康診断費		20295 円	・その他		0 円			
備品購入費	110,107 円									
消耗品費	109,143 円									
減価償却費	6,850 円									
行事費	93,304 円									
教材費	89,727 円									
事務費	53,125 円									
旅費	円									
研修費	49,562 円									
積立金	225,000 円	・退職積立金		36000 円	・給与引当金繰入		189000 円			
移転準備金	0 円									
雑費	76,458 円	・支払手数料		64,222 円	・雑費		12,236 円			
事務管理費	1,337,000 円	※ 事務局へ繰り出し								
その他	2,807,418 円	・賃借料		円	・諸会費		円			
		・顧問料		57,418 円	・修繕引当金繰入額		800,000 円			
		・租税公課		円	・経費区分間繰入金支出		1,950,000 円			
次期繰越金	963,986 円									
合計	15,741,456 円									

