

指定管理者事業報告書

【平成25年度】

第3ブロック

茅ヶ崎市鶴嶺児童クラブ

茅ヶ崎市梅田児童クラブ

茅ヶ崎市梅田第2児童クラブ

茅ヶ崎市今宿児童クラブ

茅ヶ崎市今宿第2児童クラブ

茅ヶ崎市浜之郷児童クラブ

平成25年度 事業報告書

クラブ名 茅ヶ崎市鶴嶺児童クラブ

小学校区 鶴嶺小学校区

団体名 特定非営利活動法人 ちがさき学童保育の会

【管理運営業務の実施状況】

1 事業運営

期 日	事業名及び内容	開 催 場 所	参加人数 (人)	備 考
4月10日	防犯紙芝居	クラブ施設内	児:56名 指:6名	
5月14日	サツマイモ苗つけ	萩園JAの畑	児:51名 指:6名	
5月24日	避難訓練(地震)	クラブ施設内	児:47名 指:6名	
7月12日	保育報告会	クラブ施設内	保護者	
7月19日	お話しコンサート	鶴嶺公民館	児:38名 指:6名	
7月19日	地域連絡会		保護者	
7/24, 30, 8/5, 8 19, 21, 26	プール遊び	小学校プール		7回実施
8月7日	スイカ割り	クラブ施設内	児:39名 指:4名	
8月22日	異世代交流会	茅ヶ崎文化会館	児:31名 指:5名	
8月23日	避難訓練(火災)	クラブ施設内	児:43名 指:4名	
10月16日	西ブロック交流会	浜之郷小学校	児:12名 指:3名	雨天のため中止
10月30日	さつまいも掘り	萩園JAの畑	児:34名 指:5名	
10月31日	ハロウィンパーティー	クラブ施設内	児:31名 指:5名	
11月1日	避難訓練(地震)	クラブ施設内	児:32名 指:4名	
11月15日	3年生懇談会	クラブ施設内	保護者	
11月18日	科学教室(光化学)	クラブ施設内	児:40名 指:4名	
12月4日	地域連絡会		保護者	
12月6日	避難訓練(不審者)	クラブ施設内	児:34名 指:4名	
12月6日	保育報告会	クラブ施設内	保護者	
12月24日	クリスマス会	クラブ施設内	児:39名 指:4名	
2月7日	4.5.6年生懇談会	クラブ施設内	保護者	
2月15日	遠足	新江の島水族館	児:3名 指:2名	雨天のため中止
2月28日	避難訓練(火災)	クラブ施設内	児:33名 指:4名	
2月28日	地域連絡会		児:26名 指:3名	
3月7日	保育報告会	クラブ施設内	保護者	
3月27日	ドラえもん映画	イオンシネマ茅ヶ崎	児:33名 指:4名	
3月31日	卒所式	クラブ施設内	児:32名 指:4名	

毎月	お誕生会	クラブ施設内		
毎月	お話し会	クラブ施設内		
毎月	100円買い	サガミヤ		

2 施設維持管理

・設備保守点検

設備名	保守点検日	結果
樹木防除代	平成25年6月10日	完了
エアコンクリーニング代	平成26年3月31日	完了

・小規模修繕等

施設名	箇所	破損状況等	修繕日	結果
	エアコン	修理	平成25年7月	完了

【児童クラブの利用状況】

1 年間開所日数	294日
うち土曜日の年間開設日数	50日
うち年間長期休業日の開設日数	51日
うち年間日曜日・祝日の開設日数	0日

2 利用児童状況

	延年間登録児童数	延出席児童数	出席率
1年生	5217人	3356人	64.33%
2年生	2747人	1497人	54.50%
3年生	3427人	1869人	54.54%
4年生	3646人	1966人	53.92%
5年生	1311人	844人	64.38%
6年生	438人	273人	62.33%
全体	16786人	9805人	58.41%

【その他】

1 事故等の内容とその対応

<事故内容>	<状況等>	<結果>
食物アレルギー（牛乳アレルギー）	おやつ時間に牛乳アレルギーの当該児童にたい焼き（カスタード）を間違えて配膳、当該児童が一口食べてしまった。	配られたたい焼きを当該児童が一口かじった後に指導員が気づき、当該児童用のおやつに変更した。すぐに当該児童に変わった事はないか確認、指導員も変化がないか目を離さない様にした。特に変わった様子もなく、ファミサポの方のお迎えで帰宅。
（物損）障子枠の破損	クラブ内の和室の押し入れから画用紙を取りだそうとした時に開けた扉が外れて、障子にぶつかり、障子枠の一部がまがってしまった。	総務に連絡をいれ、事故報告を提出。
（物損）玄関の照明のカバーのネジ山の破損	玄関の電球が切れてしまったので交換のためカバーを外そうとした所ネジが回らず無理にまわそうとしたのでネジ山がつぶれてしまった。	4/27キタ塗装へ総務より、見積り依頼。 4/7修繕依頼。

2 苦情・要望等の内容とその対応

なし

3 指導員研修実績

・自主研修実績

別紙参照

・研修派遣実績（研修派遣内容・派遣人数・派遣支出額等）

別紙参照

4 給与改善実績

放課後事業健全育成事業 委託金 給与等改善費・指導員等資質向上推進費 実績報告書 参照

平成25年度支出決算書

クラブ名 茅ヶ崎市鶴嶺児童クラブ

科 目	予 算 額	内 訳							
		人数	1ヶ月	12ヶ月	賞与8月	賞与12月	その他手当	合計	
指導員手当	11,983,414 円	専任職員	1	208,100	2,497,200	208,100	312,150	723,716	3,741,166
		専任職員	1	188,200	2,258,400	188,200	282,300	263,748	2,992,648
			1時間	1ヶ月	12ヶ月	賞与 月	賞与 月	その他手当	合計
		臨時職員	910	約 11 日	529,579				529,579
		臨時職員	898	約 14 日	729,153			32,540	761,693
		臨時職員	898	約 10 日	431,785				431,785
		臨時職員	886	約 22 日	1,238,817				1,238,817
		臨時職員	886	約 6 日	299,163			8,100	307,263
		臨時職員	880	約 3 日	108,660			18,200	126,860
臨時職員	886	約 19 日	537,966				537,966		
臨時職員	880	約 6 日	308,285				308,285		
		社会保険料等	867,776 円	労働保険料	139,576 円		1,007,352		
施設管理費	283,000 円	・施設警備委託	189,000 円	・空調保守点検委託	73,000 円				
		・消防設備保守点検	0 円	・その他	21,000 円				
光熱水費	337,021 円	・電気代	263,884 円	・上下水道料使用料	73,137 円				
		・ガス代	0 円	・その他	0 円				
地代家賃	0 円	・家賃	円×	ヵ月＝	0 円				
通信費	143,722 円	・電話代	77,261 円	・携帯電話代	15,468 円				
		・その他	50,993 円						
修繕費	28,054 円	・施設小規模修繕代							
保険料	229,860 円	・賠償保険他	65,080 円	・児童傷害保険	164,780 円				
健康診断費	23,520 円								
備品購入費	83,605 円								
消耗品費	117,166 円								
固定資産税	7,454 円	・減価償却費							
行事費	45,590 円								
教材費	59,408 円								
事務費	55,676 円								
旅費	5,680 円								
研修費	131,271 円								
積立金	72,000 円	・退職金積立							
移転準備金	0 円								
雑費	73,929 円	・支払手数料	62,715 円	・雑費	11,214 円				
事務管理費	0 円								
その他	32,560 円	・福利厚生費	0 円	・賃借料	0 円				
		・顧問料	30,160 円	・諸会費	2,400 円				
		・租税公課	0 円	・経費区分間繰入金支出	0 円				
次期繰越金	997,915 円								
合計	14,710,845 円								

平成25年度 事業報告書

クラブ名 茅ヶ崎市梅田児童クラブ

小学校区 梅田小学校区

団体名 特定非営利活動法人 ちがさき学童保育の会

【管理運営業務の実施状況】

1 事業運営

期 日	事業名及び内容	開 催 場 所	参加人数 (人)	備 考
4月16日	1年生懇談会	クラブ施設内	保護者	
4月20日	保護者会総会	クラブ施設内	保護者	
5月7日	避難訓練 (地震)	クラブ施設内	児:58名 指:7名	
5月10日	防犯紙芝居	クラブ施設内	児:47名 指:6名	
5月11日	1年生懇談会	クラブ施設内	保護者	
6月12日	2年生懇談会	クラブ施設内	保護者	
7月9日	避難訓練 (火災)	クラブ施設内	児:50名 指:6名	
7月20日	保護者会・懇談会	クラブ施設内	保護者	
7/26, 31. 8/6. 1 9. 22	プール遊び	小学校プール		5回実施
8月22日	異世代交流会	茅ヶ崎文化会館	児:51名 指:5名	
10月16日	西ブロック交流会	浜之郷小学校	児:10名 指:3名	雨天のため中止
10月29日	ハロウィンパーティー	クラブ施設内	児:45名 指:5名	
11月29日	避難訓練 (地震)	クラブ施設内	児:47名 指:5名	
12/13・16~19	個人面談	クラブ施設内	保護者	
12月14日	保育報告会	クラブ施設内	保護者	
12月9日	避難訓練 (不審者)	クラブ施設内	児:43名 指:5名	
1月14日	科学教室	クラブ施設内	児:44名 指:5名	
2月3日	節分 (豆まき)	クラブ施設内	児:31名 指:4名	
2月14日	バレンタインデー	クラブ施設内	児:26名 指:5名	
3月1日	遠足	あーすぶらざ	児:43名 指:6名	
3月8日	入所式・入所説明会	クラブ施設内	保護者	
3月31日	避難訓練 (火災)	クラブ施設内	児:42名 指:5名	
毎月	お誕生会	クラブ施設内		

2 施設維持管理

・設備保守点検

設備名	保守点検日	結果
エアコンクリーニング代	平成26年3月31日	完了

・小規模修繕等

施設名	箇 所	破損状況等	修繕日	結果
実績なし				

【児童クラブの利用状況】

1 年間開所日数	294日
うち土曜日の年間開設日数	50日
うち年間長期休業日の開設日数	51日
うち年間日曜日・祝日の開設日数	0日

2 利用児童状況

	延年間登録児童数	延出席児童数	出席率
1年生	6801人	4273人	62.83%

2年生	4199人	2454人	58.44%
3年生	4764人	2898人	60.83%
4年生	2239人	1169人	52.2%
5年生	245人	107人	43.67%
6年生	0人	0人	0.00%
全体	18248人	10901人	59.74%

【その他】

1 事故等の内容とその対応

<事故内容>	<状況等>	<結果>
右手小指の骨折	梅田小学校校庭にて、一輪車から落ちた拍子に、地面に右手小指をつき痛みを訴える。	少し様子を見たが、痛みが引かないようなので、保護者に連絡を入れ、指導員が病院まで連れて行く。
(指導員) 右肩打撲傷、 右肘挫傷、頸 椎捻挫、腰部 挫傷	十間坂交差点の横断歩道にて、17:15の勤務終了後の帰宅途中。青信号で渡っていたところ、左折してきた車に接触。	茅ヶ崎市立病院で診察し、警察の聴取を受ける
(指導員) 右肩、右側顔 面打撲	研究会のため外遊びができず、玄関前で紙ひこうきを飛ばしていたが、玄関の上に紙飛行機が乗ってしまったため、児童を肩車しようとして、バランスを崩し、倒れる。	痛みがあったため、退勤。その後病院へ行く。
左腕上腕骨頰 上骨折	梅田小学校校庭にて、校庭で外遊びの時間、一輪車に乗り体を朝礼台の方に向け、手を後ろにあった鉄棒にかけていたところ、一輪車が前に滑ってしまい転んでしまう。	クラブに戻り、痛む所を聞くと左腕のヒジが痛いと訴えていたので湿布を貼る。すごく痛む様子だったので保護者(母)に連絡をし、病院にかかるかの判断を聞く。早めに迎えに行くとの事だったので保護者(母)がくるまでおやつを食べ静かに待つ。保護者(母)が迎えに来きたので、事情を説明する。

2 苦情・要望等の内容とその対応

なし

3 指導員研修実績

・自主研修実績

別紙参照

・研修派遣実績(研修派遣内容・派遣人数・派遣支出額等)

別紙参照

4 給与改善実績

放課後事業健全育成事業 委託金 給与等改善費・指導員等資質向上推進費 実績報告書 参照

平成25年度支出決算書

クラブ名 茅ヶ崎市梅田児童クラブ

科 目	予 算 額	内 訳							
		人数	1ヶ月	12ヶ月	賞与8月	賞与12月	その他手当	合計	
指導員手当	11,297,981 円	専任職員	1	189,200	2,270,400	189,200	283,800	563,869	3,307,269
		専任職員	1	165,000	1,980,000	165,000	247,500	43,023	2,435,523
			1時間	1ヶ月	12ヶ月	賞与 月	賞与 月	その他手当	合計
		臨時職員	960	約 14 日	753,045				753,045
		臨時職員	918	約 13 日	655,348			2,905	658,253
		臨時職員	910	約 7 日	322,060				322,060
		臨時職員	898	約 13 日	650,538			118,520	769,058
		臨時職員	868	約 15 日	739,499			89,350	828,849
		臨時職員	880	約 14 日	681,743			170,030	851,773
臨時職員	880	約 10 日	471,538				471,538		
臨時職員							0		
		社会保険料等	761,037 円	労働保険料	139,576 円		900,613		
施設管理費	128,520 円	・施設警備委託	65,520 円	・空調保守点検委託	63,000 円				
		・消防設備保守点検	0 円	・その他	0 円				
光熱水費	322,556 円	・電気代	250,729 円	・上下水道料使用料	55,297 円				
		・ガス代	16,530 円	・その他	0 円				
地代家賃	0 円	・家賃	円×	ヵ月＝	0 円				
通 信 費	120,645 円	・電話代	49,749 円	・携帯電話代	17,928 円				
		・その他	52,968 円						
修 繕 費	525 円	・施設小規模修繕代							
保 險 料	218,790 円	・賠償保険他	61,072 円	・児童傷害保険	157,718 円				
健康診断費	26,845 円								
備品購入費	76,535 円								
消耗品費	108,099 円								
固定資産税	7,454 円	・減価償却費							
行 事 費	121,460 円								
教 材 費	87,844 円								
事 務 費	28,224 円								
旅 費	6,080 円								
研 修 費	67,756 円								
積 立 金	72,000 円	・退職金積立							
移転準備金	700,000 円								
雑 費	73,341 円	・支払手数料	71,370 円	・雑費	1,971 円				
事務管理費	0 円								
そ の 他	730,160 円	・福利厚生費	0 円	・賃借料	0 円				
		・顧問料	30,160 円	・諸会費	0 円				
		・租税公課	0 円	・経費区分間繰入金支出	700,000 円				
次期繰越金	919,626 円								
合 計	15,114,441 円								

平成25年度 事業報告書

クラブ名 茅ヶ崎市梅田第2児童クラブ

小学校区 梅田小学校区

団体名 特定非営利活動法人 ちがさき学童保育の会

【管理運営業務の実施状況】

1 事業運営

期 日	事業名及び内容	開 催 場 所	参加人数 (人)	備 考
4月8日	入所式	クラブ施設内	児:49名 指:6名	
4月16日	1年生懇談会	クラブ施設内	保護者	
5月11日	1年生懇談会	クラブ施設内	保護者	
5月13日	避難訓練(地震)	クラブ施設内	児:46名 指:5名	
5月17日	防犯紙芝居	クラブ施設内	児:42名 指:5名	
6月10日	中央公園ハイキング	中央公園	児:32名 指:6名	
6月15日	2年生懇談会・24年度学年総会	クラブ施設内	保護者	
7月20日	保育報告会・3年生懇談会	クラブ施設内	保護者	
8/5.13.19	プール遊び	小学校プール		3回実施
8月12日	わいわいクッキング	クラブ施設内	児:20名 指:5名	
8月20日	わいわいクッキング	クラブ施設内	児:39名 指:5名	
8月22日	異世代交流会	茅ヶ崎文化会館	児:40名 指:7名	
8月23日	避難訓練(火災)	クラブ施設内	児:36名 指:5名	
8月30日	にじいろ祭り	クラブ施設内	児:47名 指:6名	
9月21日	高学年懇談会	クラブ施設内	保護者	
10月16日	西ブロック交流会	浜之郷小学校	児:7名 指:2名	雨天のため中止
10月19日	1年生懇談会	クラブ施設内	保護者	
11月13日	オープンハウス	クラブ施設内	児:42名 指:5名	
11月14日	オープンハウス	クラブ施設内	児:45名 指:4名	
11月15日	オープンハウス	クラブ施設内	児:37名 指:5名	
12/13.16~18	個人面談	クラブ施設内	保護者	
12月21日	保育報告会・3年生懇談会	クラブ施設内	保護者	
12月24日	科学教室	新江の島水族館	児:41名 指:4名	
12月25日	クリスマス会	クラブ施設内	児:37名 指:6名	
1月7日	避難訓練(地震)	クラブ施設内	児:40名 指:5名	
1月18日	高学年懇談会	クラブ施設内	保護者	
1月27日	避難訓練(不審者)	クラブ施設内	児:40名 指:5名	
2月3日	節分	クラブ施設内	児:31名 指:4名	
2月15日	1年生懇談会	クラブ施設内	保護者	
2月18日	クラブ・なかよし合同お別れ会	クラブ施設内	児:43名 指:5名	
2月24日	にじいろ祭り	クラブ施設内	児:47名 指:5名	
3月15日	卒所式・入所説明会・保育報告会		児:6名 指:2名	保護者
3月22日	お別れ遠足	はまぎん子ども宇宙科学館	児:6名 指:5名	
3月27日	映画鑑賞	イオンシネマ茅ヶ崎	児:50名 指:6名	
3月28日	避難訓練(火災)	クラブ施設内	児:33名 指:4名	
毎月	お誕生会	クラブ施設内		
毎月	紙芝居(さわやかさん)	クラブ施設内		

2 施設維持管理

・設備保守点検

設備名	保守点検日	結果
エアコンクリーニング代	平成26年3月31日	完了

・小規模修繕等

施設名	箇所	破損状況等	修繕日	結果
	エアコン	修理	平成25年9月	完了

【児童クラブの利用状況】

- 1 年間開所日数 294日
 うち土曜日の年間開設日数 50日
 うち年間長期休業日の開設日数 51日
 うち年間日曜日・祝日の開設日数 0日

2 利用児童状況

	延年間登録児童数	延出席児童数	出席率
1年生	4446人	2963人	66.6%
2年生	2376人	1519人	63.9%
3年生	4191人	2154人	51.4%
4年生	5058人	2902人	57.4%
5年生	944人	394人	41.7%
6年生	779人	117人	15.0%
全体	17794人	10049人	56.5%

【その他】

1 事故等の内容とその対応

<事故内容>	<状況等>	<結果>
左上腕頭骨骨折	場所：梅田小学校の校庭 当該児童が自分の水筒を踏み転倒し左腕を地面に着き左手首を痛める。	クラブまでおぶって行き左手首を保冷剤で冷やし、湿布を貼る。保護者（母親）に連絡をする。保護者（母親）が迎えに来たので、状況を報告。 保護者（母親）より「えぼし整形外科へ行き、左上腕頭骨骨折との診断を受けた」と連絡を受ける。

2 苦情・要望等の内容とその対応

なし

3 指導員研修実績

・自主研修実績

別紙参照

・研修派遣実績（研修派遣内容・派遣人数・派遣支出額等）

別紙参照

4 給与改善実績

放課後事業健全育成事業 委託金 給与等改善費・指導員等資質向上推進費 実績報告書 参照

平成25年度支出決算書

クラブ名 茅ヶ崎市梅田第2児童クラブ

科 目	予 算 額	内 訳								
		人数	1ヶ月	12ヶ月	賞与8月	賞与12月	その他手当	合計		
指導員手当	10,909,310 円	専任職員	1	192,200	2,306,400	192,200	288,300	591,340	3,378,240	
		専任職員	1	166,600	1,999,200	166,600	249,900	341,042	2,756,742	
				1時間	1ヶ月	12ヶ月	賞与 月	賞与 月	その他手当	合計
		臨時職員	960	約 16 日	846,350			4,200	850,550	
		臨時職員	925	約 15 日	775,021			4,200	779,221	
		臨時職員	925	約 15 日	770,959				770,959	
		臨時職員	898	約 15 日	686,122				686,122	
		臨時職員	880	約 11 日	438,000			80,580	518,580	
臨時職員	880	約 5 日	297,436				297,436			
臨時職員							0			
臨時職員							0			
		社会保険料等	749,331 円	労働保険料	122,129 円			871,460		
施設管理費	214,450 円	・施設警備委託	189,000 円	・空調保守点検委託	25,450 円					
		・消防設備保守点検	円	・その他	0 円					
光熱水費	231,454 円	・電気代	141,056 円	・上下水道料使用料	52,881 円					
		・ガス代	37,517 円	・その他	0 円					
地代家賃	0 円	・家賃	円×	ヵ月＝	0 円					
通信費	145,127 円	・電話代	74,831 円	・携帯電話代	16,328 円					
		・その他	53,968 円							
修繕費	31,768 円	・施設小規模修繕代								
保険料	206,367 円	・賠償保険他	62,773 円	・児童傷害保険	143,594 円					
健康診断費	28,560 円									
備品購入費	164,630 円									
消耗品費	94,396 円									
固定資産税	7,454 円	・減価償却費								
行事費	125,348 円									
教材費	32,252 円									
事務費	29,284 円									
旅費	4,690 円									
研修費	55,710 円									
積立金	63,000 円	・退職金積立								
移転準備金	550,000 円									
雑費	76,413 円	・支払手数料	68,090 円	・雑費	8,323 円					
事務管理費	0 円									
その他	597,660 円	・福利厚生費	5,500 円	・賃借料	0 円					
		・顧問料	30,160 円	・諸会費	0 円					
		・租税公課	12,000 円	・経費区分間繰入金支出	550,000 円					
次期繰越金	959,681 円									
合計	14,527,554 円									

平成25年度 事業報告書

クラブ名 茅ヶ崎市今宿児童クラブ

小学校区 今宿小学校区

団体名 特定非営利活動法人 ちがさき学童保育の会

【管理運営業務の実施状況】

1 事業運営

期 日	事業名及び内容	開 催 場 所	参加人数 (人)	備 考
4月9日	新入生歓迎会	クラブ施設内	児:35名 指:3名	
4月17日	防犯紙芝居	クラブ施設内	児:32名 指:4名	
4月20日	地域運営委員会	クラブ施設内	保護者	ほぼんと合同
5月14日	サツマイモ苗植え	萩園JAの畑	児32名 指:4名	
5月24日	1年生懇談会	クラブ施設内	保護者	
5月27日	避難訓練 (地震)	クラブ施設内	児:33名 指:4名	
6月12日	科学教室 (水の話)	クラブ施設内	児:36名 指:4名	
7月5日	保育報告会	クラブ施設内	保護者	
7月19日	おはなしコンサート	鶴嶺公民館	児:28名 指:3名	
7/23. 29. 8/2. 6 . 9. 15. 20. 23	プール遊び	小学校プール		8回実施
8月22日	異世代交流会	茅ヶ崎文化会館	児:33名 指:3名	
9月2日	避難訓練 (火災)	クラブ施設内	児:31名 指:3名	
9月20日	2年生懇談会	クラブ施設内	保護者	
10月11日	避難訓練 (地震)	クラブ施設内	児:26名 指:3名	
10月15日	秋のお楽しみ会	クラブ施設内	児:26名 指:3名	
10月16日	西ブロック交流会	浜之郷小学校	児:5名 指:2名	雨天のため中止
10月30日	サツマイモ掘り	萩園JAの畑	児:23名 指:3名	
11月6日	オープンハウス	クラブ施設内	児:27名 指:3名	学校・地域の方
11月7日	オープンハウス	クラブ施設内	児:27名 指:3名	保護者(3日間)
11月8日	オープンハウス	クラブ施設内	児:28名 指:3名	
11月15日	3年生懇談会	クラブ施設内	児:25名 指:3名	
12月6日	保育報告会	クラブ施設内	保護者	
12月24日	クリスマス会	クラブ施設内	児:31名 指:3名	
1月7日	こま回し大会	クラブ施設内	児:25名 指:3名	
1月8日	避難訓練 (不審者)	クラブ施設内	児:21名 指:3名	
1月8日	防犯教室	クラブ施設内	児:20名 指:3名	
1月14日	どんど焼き	クラブ施設内	児:26名 指:3名	
1月14日	4年生懇談会	クラブ施設内	保護者	
1月21日	5年生懇談会	クラブ施設内	保護者	
1月24日	けん玉検定	クラブ施設内	児:20名 指:3名	
2月3日	節分	クラブ施設内	児:30名 指:3名	
2月26日	避難訓練(火災)	クラブ施設内	児:23名 指:2名	
3月14日	保育報告会	クラブ施設内	保護者	
3月15日	入所説明会	クラブ施設内	保護者	
3月20日	おたのしみ会	クラブ施設内	児:27名 指:3名	
3月26日	遠足	子どもの国	児:30名 指:3名	
3月28日	映画会	イオンシネマ茅ヶ崎	児:31名 指:3名	
毎月	お誕生会	クラブ施設内		

2 施設維持管理

・設備保守点検

設備名	保守点検日	結果
実績なし		

・小規模修繕等

施設名	箇所	破損状況等	修繕日	結果
実績なし				

【児童クラブの利用状況】

1 年間開所日数	294日
うち土曜日の年間開設日数	50日
うち年間長期休業日の開設日数	51日
うち年間日曜日・祝日の開設日数	0日

2 利用児童状況

	延年間登録児童数	延出席児童数	出席率
1年生	2812人	2063人	73.36%
2年生	3394人	2359人	69.51%
3年生	1696人	1053人	62.09%
4年生	1437人	928人	64.58%
5年生	826人	588人	71.19%
6年生	395人	227人	57.47%
全体	16786人	9805人	58.41%

【その他】

1 事故等の内容とその対応

<事故内容>	<状況等>	<結果>
左眼球びらん	本読み中、(紙芝居の本を机に立てていた)隣に座っていた児童とふざけ合いをしていた時、紙芝居の本を前に倒してしまい本の端が目に入ってしまった。	すぐに室内に戻し、30分ほど頭を冷やす。数分おきに体調の確認を行う。(本人より体調の変化等の訴えはなし)保護者へ状況を説明。帰宅後通院するとの連絡が入る。
(物損) 洗濯機破損	出勤時、昨日掃除をした時にはなかったお菓子のゴミ・ペットボトル等が、ゴミ袋のそばに散乱していることに気づく。合わせて、玄関前に設置してある、洗濯機の破損を発見。	洗濯機前に、柵・ネット等をつけ、洗濯機に乗れないよう対策をする。
(物損) 洗面台の排水 管の詰まり	クラブ保育室の洗面台において、以前より、水道の流れが悪くパイプユニッシュ等で対応していたが、あまり改善されなかった。児童が連続して手洗いを行っていたため、排水が間に合わず洗面台から水が溢れてしまった。	洗面台が保育室内に1箇所しかない為、排水の様子を見ながらその後も、利用。

2 苦情・要望等の内容とその対応

なし

3 指導員研修実績

・自主研修実績

別紙参照

・研修派遣実績(研修派遣内容・派遣人数・派遣支出額等)

別紙参照

4 給与改善実績

放課後事業健全育成事業 委託金 給与等改善費・指導員等資質向上推進費 実績報告書 参照

平成25年度支出決算書

クラブ名 茅ヶ崎市今宿児童クラブ

科目	予算額	内 訳							
指導員手当	7,131,063 円	人数	1ヶ月	12ヶ月	賞与8月	賞与12月	その他手当	合計	
		専任職員	1	179,600	2,155,200	179,600	269,400	823,646	3,427,846
		専任職員	1	195,200	282,079			0	282,079
		1時間	1ヶ月	12ヶ月	賞与 月	賞与 月	その他手当	合計	
		臨時職員	935	約 16 日	951,015				951,015
		臨時職員	886	約 3 日	124,263				124,263
		臨時職員	880	約 14 日	445,260			99,110	544,370
臨時職員	880	約 19 日	327,755			4,200	331,955		
臨時職員	880	約 7 日	177,540			4,880	182,420		
臨時職員	886	約 11 日	327,817			5,500	333,317		
臨時職員	880	約 10 日	393,488			0	393,488		
臨時職員							0		
社会保険料等		473,075 円	労働保険料		87,235 円		560,310		
施設管理費	189,000 円	・施設警備委託	189,000 円	・空調保守点検委託		0 円			
		・消防設備保守点検	0 円	・その他		0 円			
光熱水費	177,083 円	・電気代	79,914 円	・上下水道料使用料		48,284 円			
		・ガス代	48,885 円	・その他		0 円			
地代家賃	0 円	・家賃	円×	ヵ月=		0 円			
通信費	149,851 円	・電話代	78,319 円	・携帯電話代		17,274 円			
		・その他	54,258 円						
修繕費	7,000 円	・施設小規模修繕代							
保険料	141,056 円	・賠償保険他	44,542 円	・児童傷害保険		96,514 円			
健康診断費	20,580 円								
備品購入費	95,295 円								
消耗品費	73,393 円								
固定資産税	7,454 円	・減価償却費							
行事費	74,049 円								
教材費	46,843 円								
事務費	29,904 円								
旅費	2,210 円								
研修費	43,241 円								
積立金	42,000 円	・退職金積立							
移転準備金	0 円								
雑費	41,429 円	・支払手数料	39,930 円	・雑費		1,499 円			
事務管理費	0 円								
その他	680,160 円	・福利厚生費	0 円	・賃借料		0 円			
		・顧問料	30,160 円	・諸会費		0 円			
		・租税公課	0 円	・経費区分間繰入金支出		650,000 円			
次期繰越金	620,921 円								
合計	9,572,532 円								



平成25年度 事業報告書

クラブ名 学童保育所ぼんたクラブ (今宿第二児童クラブ)

小学校区 今宿小学校区

団体名 特定非営利活動法人 ちがさき学童保育の会

【管理運営業務の実施状況】

1 事業運営

期 日	事業名及び内容	開 催 場 所	参加人数 (人)	備 考
4月9日	新入生歓迎会	クラブ施設内	児:29名 指:3名	
4月20日	保護者会総会・地域運営委員会	クラブ施設内	保護者	
5月14日	サツマイモ苗植え	萩園のJAの畑	児:24名 指:3名	
5月24日	1年生懇談会	クラブ施設内	保護者	
5月30日	避難訓練(地震)	クラブ施設内	児:26名 指:3名	
6月13日	科学教室～海洋～	クラブ施設内	児:27名 指:3名	
7月1日	防犯紙芝居教室	クラブ施設内	児:21名 指:2名	
7月12日	保育報告会	クラブ施設内	保護者	
7/26. 29. 8/2. 6 . 9. 15. 20. 23	プール遊び	小学校プール		8回実施
8月22日	異世代交流会	茅ヶ崎文化会館	児:29名 指:3名	
8月26日	クッキング教室	グローバルキッチン スタジオ	児:29名 指:3名	
9月13日	2年生懇談会	クラブ施設内	保護者	
9月25日	避難訓練(火災)	クラブ施設内	児:25名 指:2名	
10月16日	西ブロック交流会	浜之郷小学校	児:8名 指:2名	雨天のため中止
10月18日	懇談会(3年生)	クラブ施設内	保護者	
10月21日	避難訓練(地震)	クラブ施設内	児:26名 指:2名	
10月31日	ハロウィンパーティー	クラブ施設内	児:25名 指:2名	
11月6日	オープンハウス	クラブ施設内	児:16名 指:2名	学校・地域の方
11月7日	オープンハウス	クラブ施設内	児:25名 指:2名	保護者(3日間)
11月8日	オープンハウス	クラブ施設内	児:23名 指:2名	
12月13日	保育報告会	クラブ施設内	保護者	
12月18日	懇談会	クラブ施設内	保護者	
12月24日	クリスマス会	クラブ施設内	児:26名 指:2名	
1月14日	どんど焼き	松尾神社	児:22名 指:2名	
1月21日	避難訓練(不審者)	クラブ施設内	児:16名 指:2名	
2月3日	節分	クラブ施設内	児:20名 指:2名	
2月22日	共催行事(お楽しみ会)	クラブ施設内	児:2名 指:2名	保護者
3月7日	保育報告会	クラブ施設内	児:14名 指:2名	
3月12日	避難訓練(火災)	クラブ施設内	児:5名 指:2名	
3月20日	おたのしみ会	クラブ施設内	児:16名 指:2名	
3月26日	遠足	はまぎん子ども宇宙 科学館	児:26名 指:2名	
3月28日	映画	イオンシネマ茅ヶ崎	児:22名 指:2名	
毎月	お誕生会	クラブ施設内		
毎月	紙芝居	クラブ施設内		

2 施設維持管理

・設備保守点検

設備名	保守点検日	結果
実績なし		

・小規模修繕等

施設名	箇所	破損状況等	修繕日	結果
実績なし				

【児童クラブの利用状況】

- 1 年間開所日数 294日
- うち土曜日の年間開設日数 50日
- うち年間長期休業日の開設日数 51日
- うち年間日曜日・祝日の開設日数 0日

2 利用児童状況

	延年間登録児童数	延出席児童数	出席率
1年生	2489人	1497人	60.1%
2年生	1681人	925人	55.0%
3年生	2878人	1849人	64.2%
4年生	837人	434人	51.9%
5年生	582人	314人	54.0%
6年生	173人	59人	34.1%
全体	8640人	5078人	58.8%

【その他】

- 1 事故等の内容とその対応
なし

- 2 苦情・要望等の内容とその対応
なし

3 指導員研修実績

・自主研修実績

別紙参照

・研修派遣実績（研修派遣内容・派遣人数・派遣支出額等）

別紙参照

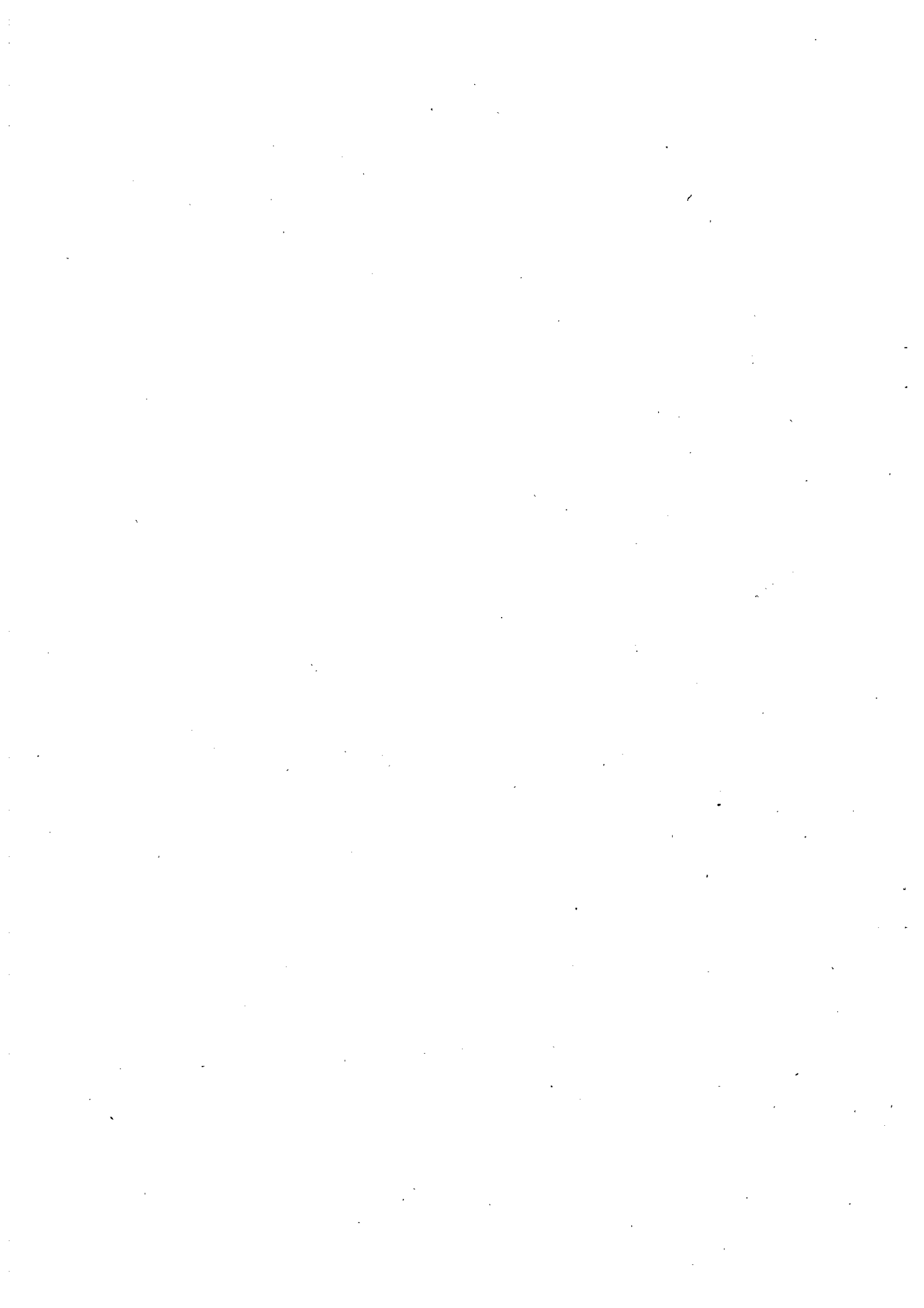
4 給与改善実績

放課後事業健全育成事業 委託金 給与等改善費・指導員等資質向上推進費 実績報告書 参照

平成25年度支出決算書

クラブ名 茅ヶ崎市今宿第2児童クラブ

科 目	予 算 額	内 訳								
		人数	1ヶ月	12ヶ月	賞与8月	賞与12月	その他手当	合計		
指導員手当	6,039,385 円	専任職員	1	187,000	2,244,000	187,000	280,500	597,366	3,308,866	
		専任職員								
		臨時職員	918	約 13 日	772,724				772,724	
		臨時職員	886	約 12 日	702,303				702,303	
		臨時職員	880	約 13 日	250,618			10,600	261,218	
		臨時職員	880	約 7 日	173,360			12,810	186,170	
		臨時職員	880	約 9 日	321,793				321,793	
		臨時職員							0	
		臨時職員							0	
		臨時職員							0	
		社会保険料等			416,523 円	労働保険料		69,788 円		486,311
		施設管理費	189,000 円	・施設警備委託		189,000 円	・空調保守点検委託		0 円	
				・消防設備保守点検		0 円	・その他		0 円	
光熱水費	249,637 円	・電気代		159,895 円	・上下水道料使用料		52,362 円			
		・ガス代		37,380 円	・その他		0 円			
地代家賃	0 円	・家賃		円×	ヵ月＝		0 円			
通信費	134,135 円	・電話代		64,458 円	・携帯電話代		15,569 円			
		・その他		54,108 円						
修繕費	円	・施設小規模修繕代								
保険料	120,898 円	・賠償保険他		45,570 円	・児童傷害保険		75,328 円			
健康診断費	20,160 円									
備品購入費	58,275 円									
消耗品費	54,876 円									
固定資産税	84,608 円	・減価償却費								
行事費	69,509 円									
教材費	35,619 円									
事務費	30,107 円									
旅費	0 円									
研修費	58,072 円									
積立金	36,000 円	・退職金積立								
移転準備金	0 円									
雑費	29,700 円	・支払手数料		29,700 円	・雑費		0 円			
事務管理費	0 円									
その他	960,180 円	・福利厚生費		0 円	・賃借料		0 円			
		・顧問料		30,160 円	・諸会費		0 円			
		・租税公課		30,020 円	・経費区分間繰入金支出		900,000 円			
次期繰越金	457,603 円									
合計	8,627,764 円									



平成25年度 事業報告書

クラブ名 茅ヶ崎市浜之郷児童クラブ

小学校区 浜之郷小学校区

団体名 特定非営利活動法人 ちがさき学童保育の会

【管理運営業務の実施状況】

1 事業運営

期 日	事業名及び内容	開 催 場 所	参加人数 (人)	備 考
4月8日	入所式	クラブ施設内	児:31名 指:5名	
4月19日	保護者会総会	クラブ施設内	保護者	
4月20日	地域運営委員会	クラブ施設内	保護者	
5月14日	サツマイモ苗つけ	萩園JAの畑	児:48名 指:3名	
5月24日	1年生懇談会	クラブ施設内	保護者	
5月28日	避難訓練(地震)	クラブ施設内	児:41名 指:4名	
6月7日	防犯紙芝居	クラブ施設内	児:39名 指:4名	
7月18日	保育報告会	クラブ施設内	保護者	
7月19日	お話しコンサート	鶴嶺公民館	児:40名 指:5名	
7月23日	ビデオ鑑賞会	コミュニティセンター	児:32名 指:4名	
7月26日	避難訓練(火災)	クラブ施設内	児:33名 指:5名	
7月25日	お買い物ごっこ	クラブ施設内	児:36名 指:5名	
7月29日	水遊び	クラブ施設内	児:38名 指:5名	悪天候のため中止
7月31日	ビデオ鑑賞会	コミュニティセンター	児:35名 指:4名	
8/1.7.14.19	プール遊び	小学校プール		4回実施
8月9日	DVD鑑賞	クラブ施設内	児:23名 指:5名	
8月12日	水遊び	クラブ施設内	児:18名 指:6名	
8月15日	てんとう虫よつばクラブ訪問	クラブ施設内	児:11名 指:3名	
8月20日	てんとう虫よつばクラブ訪問	クラブ施設内	児:37名 指:5名	
8月22日	異世代交流会	茅ヶ崎文化会館	児:36名 指:5名	
8月26日	夏祭り	クラブ施設内	児:42名 指:5名	
8月30日	お買い物ごっこ	クラブ施設内	児:37名 指:4名	
9月27日	2年生懇談会	クラブ施設内	保護者	
10月16日	西ブロック交流会	浜之郷小学校	児:8名 指:2名	雨天のため中止
10月30日	さつまいも掘り	萩園JAの畑	児:39名 指:2名	
11月2日	コミセン祭り	コミュニティセンター	児:4名 指:2名	
11月20日	地震避難訓練	クラブ施設内	児:31名 指:4名	
11月28日	3年生懇談会	クラブ施設内	保護者	
12月12日	保育報告会	クラブ施設内	保護者	
12月24日	クリスマス会	クラブ施設内	児:40名 指:5名	
12月26日	ボウリング大会	クラブ施設内	児:38名 指:4名	
1月6日	正月遊び	クラブ施設内	児:27名 指:5名	
1月7日	正月遊び	クラブ施設内	児:30名 指:4名	
1月8日	科学教室(液晶)	クラブ施設内	児:38名 指:4名	
2月3日	節分	クラブ施設内	児:26名 指:3名	
2月6日	避難訓練(不審者)	クラブ施設内	児:26名 指:5名	
3月15日	お別れ会	クラブ施設内	児:11名 指:3名	
3月15日	保育報告会/新入所説明会	クラブ施設内	保護者	
3月17日	避難訓練(火災)	クラブ施設内	児:29名 指:5名	
3月26日	映画会	イオンシネマ茅ヶ崎	児:41名 指:5名	
3月28日	DVD観賞	クラブ施設内	児:21名 指:5名	

毎月	お誕生会	クラブ施設内		
毎月	お話し会	クラブ施設内		
毎月	昔遊び	クラブ施設内		

2 施設維持管理

・設備保守点検

設備名	保守点検日	結果
消防設備	平成25年10月24日 平成25年3月31日	異常なし
エアコンクリーニング代	平成26年3月31日	完了

・小規模修繕等

施設名	箇所	破損状況等	修繕日	結果
実績なし				

【児童クラブの利用状況】

1 年間開所日数	294日
うち土曜日の年間開設日数	50日
うち年間長期休業日の開設日数	51日
うち年間日曜日・祝日の開設日数	0日

2 利用児童状況

	延年間登録児童数	延出席児童数	出席率
1年生	5447人	3248人	59.6%
2年生	3976人	2389人	60.1%
3年生	3081人	2001人	64.9%
4年生	1653人	1051人	63.6%
5年生	266人	218人	82.0%
6年生	197人	114人	57.9%
全体	14620人	9021人	61.7%

【その他】

1 事故等の内容とその対応
なし

2 苦情・要望等の内容とその対応
なし

3 指導員研修実績

・自主研修実績

別紙参照

・研修派遣実績（研修派遣内容・派遣人数・派遣支出額等）

別紙参照

4 給与改善実績

放課後事業健全育成事業 委託金 給与等改善費・指導員等資質向上推進費 実績報告書 参照

平成25年度支出決算書

クラブ名 茅ヶ崎市浜之郷児童クラブ

科 目	予 算 額	内 訳							
		人数	1ヶ月	12ヶ月	賞与8月	賞与12月	その他手当	合計	
指導員手当	11,573,353 円	専任職員	1	194,600	2,335,200	194,600	291,900	839,151	3,660,851
		専任職員	1	214,700	2,576,400	214,700	322,050	230,009	3,343,159
			1時間	1ヶ月	12ヶ月	賞与 月	賞与 月	その他手当	合計
		臨時職員	960	約 11 日	605,033				605,033
		臨時職員	918	約 8 日	421,661				421,661
		臨時職員	894	約 10 日	267,306				267,306
		臨時職員	892	約 12 日	630,454				630,454
		臨時職員	880	約 6 日	393,188			4,200	397,388
臨時職員	880	約 7 日	284,570			52,500	337,070		
臨時職員	880	約 10 日	402,800			11,300	414,100		
臨時職員	880	約 10 日	465,351				465,351		
		社会保険料等	891,404 円	労働保険料	139,576 円		1,030,980		
施設管理費	337,980 円	・施設警備委託 201,600 円		・空調保守点検委託 120,000 円					
		・消防設備保守点検 16,380 円		・その他 0 円					
光熱水費	273,040 円	・電気代 202,537 円		・上下水道料使用料 42,762 円					
		・ガス代 27,741 円		・その他 0 円					
地代家賃	0 円	・家賃 円×		ヵ月=		0 円			
通信費	177,593 円	・電話代 110,747 円		・携帯電話代 16,453 円					
		・その他 50,393 円							
修繕費	3,360 円	・施設小規模修繕代							
保険料	179,235 円	・賠償保険他 61,535 円		・児童傷害保険 117,700 円					
健康診断費	23,940 円								
備品購入費	98,155 円								
消耗品費	104,913 円								
固定資産税	7,454 円	・減価償却費							
行事費	79,910 円								
教材費	63,077 円								
事務費	56,690 円								
旅費	0 円								
研修費	75,526 円								
積立金	72,000 円	・退職金積立							
移転準備金	0 円								
雑費	58,460 円	・支払手数料 55,940 円		・雑費 2,520 円					
事務管理費	0 円								
その他	33,160 円	・福利厚生費 3,000 円		・賃借料 0 円					
		・顧問料 30,160 円		・諸会費 0 円					
		・租税公課 0 円		・経費区分間繰入金支出 0 円					
次期繰越金	960,169 円								
合計	14,178,015 円								

