

(様式第7)

社会資本総合整備計画

平成26年1月24日

計画の名称	4. 計画的な維持管理による安全・安心な道路環境の確保									
計画の期間	平成21年度～平成25年度	交付団体	神奈川県、横須賀市、平塚市、小田原市、茅ヶ崎市、大和市、海老名市、逗子市、開成町、真鶴町、湯河原町、秦野市、箱根町、寒川町、中井町、伊勢原市、鎌倉市、藤沢市、大磯町、松田町、二宮町、山北町、南足柄市、厚木市、綾瀬市、愛川町、大井町、清川村、三浦市、座間市、葉山町							
計画の目標	特に高度経済成長期に大量に建設された橋梁の高齢化が進行する中で、橋梁の計画的な修繕を実施することで効率的な維持管理を行うとともに、落石防止対策、トンネル補修、橋梁の耐震補強、自動車交通量や住宅の状況等の沿道環境にも配慮した舗装補修や劣化の著しい舗装の計画的な修繕を実施することで、安全・安心な道路環境を確保する。									
計画の成果目標（アウトカム指標）	・ 県管理橋梁のうち、予防的修繕の実施などで今後5年間程度構造物の安全性が確保された橋梁延長の全橋梁延長に対する割合を78.2%（H21）から87.7%（H25）に拡大									
アウトカム指標の定義及び算定式	橋梁点検により対策区分を判定する $\text{橋梁の構造物保全率(\%)} = (\text{橋梁点検対策区分A+Bの延長}) / \text{管理橋梁全延長}$						アウトカム指標の現況値及び目標値	備考		
							当初現況値 (H21当初)	中間目標値	最終目標値 (H25末)	
							78.20%		87.70%	
全体事業費	合計 (A+B+C)	23,021 百万円	A	21,473 百万円	B	0 百万円	C	1,548 百万円	効果促進事業費の割合 C / (A+B+C)	6.7%

交付対象事業														全体事業費 (百万円)	備考	
A 地方道路整備事業																
番号	事業種別	地域種別	交付団体	直接間接	事業主体	道路種別	省略工種	率 (基本)	要素事業名	事業内容 (延長・面積等)	市町村名	事業実施期間(年度)				
												H21	H22	H23	H24	H25
4-A21	道路	一般	茅ヶ崎市	直接		市町村道	修繕		(他)市道5001号線外12橋	耐震工事6橋、委託12橋	茅ヶ崎市 茅ヶ崎市					246
4-A22	道路	一般	小田原市	直接		市町村道	修繕		市道0059	橋梁補修 N=1橋	小田原市 小田原市					164
4-A23	道路	一般	小田原市	直接		市町村道	修繕		市道0077	橋梁補修 N=1橋	小田原市 小田原市					35
4-A26	道路	一般	小田原市	直接		市町村道	修繕		市道0051	舗装補修 L=1.2km	小田原市 小田原市					51
4-A27	道路	一般	小田原市	直接		市町村道	修繕		市道0059	舗装補修 L=1.64km	小田原市 小田原市					103
4-A28	道路	一般	逗子市	直接		市町村道	修繕		(他)逗子市道沼間130号線	橋梁補修 L=34m	逗子市 逗子市					16
4-A29	道路	一般	逗子市	直接		市町村道	修繕		(2)逗子市道小坪1号線	法面工 L=196m	逗子市 逗子市					70
4-A30	道路	一般	逗子市	直接		市町村道	修繕		(1)逗子市道久木48号線	法面工 L=50m	逗子市 逗子市					32
4-A31	道路	一般	開成町	直接		市町村道	修繕		町道119号線舗装工事	事業延長 L=1,200m	開成町 開成町					69
4-A32	道路	一般	開成町	直接		市町村道	修繕		町道118号線舗装工事	事業延長 L=720m	開成町 開成町					69
4-A35	道路	一般	真鶴町	直接		市町村道	修繕		町道真第1号線改修工事	路面改良L=420m A=2100㎡	真鶴町 真鶴町					16
4-A36	道路	一般	真鶴町	直接		市町村道	修繕		町道真第14号線改良事業	路面改良L=246.4m A=599㎡	真鶴町 真鶴町					9
4-A37	道路	一般	真鶴町	直接		市町村道	修繕		町道真第16号線改良事業	側溝改良L=70m	真鶴町 真鶴町					2
4-A38	道路	一般	真鶴町	直接		市町村道	修繕		町道真第180号線改良事業	側溝改良 L=140m	真鶴町 真鶴町					4
4-A39	道路	一般	真鶴町	直接		市町村道	修繕		町道真第506号線改良事業	拡幅改良 L=40m	真鶴町 真鶴町					17
4-A40	道路	一般	真鶴町	直接		市町村道	修繕		町道真第572号線改良事業	法面保護A=271m2 排水改良L=95m	真鶴町 真鶴町					21
4-A41	道路	一般	湯河原町	直接		市町村道	修繕		広崎通り線	舗装補修 L=1.21km	湯河原町 湯河原町					55
4-A42	道路	一般	平塚市	直接		市町村道	修繕		(2)市道幹道10号	橋梁補修 N=1橋	平塚市 平塚市					93
4-A44	道路	一般	秦野市	直接		市町村道	修繕		(他)市道350号線外	舗装補修 L=774m	秦野市 秦野市					49
4-A46	道路	一般	大和市	直接		市町村道	修繕		市道つきみ野93号線 外4路線	橋梁補修 N=5橋	大和市 大和市					157
4-A47	道路	一般	横須賀市	直接		市町村道	修繕		市道7024号線【吉倉第1,2陸橋】	耐震補強 N=2橋	横須賀市 横須賀市					9
4-A48	道路	一般	横須賀市	直接		市町村道	修繕		市道4693号線【開国橋】	耐震補強 N=1橋	横須賀市 横須賀市					176
4-A51	道路	一般	海老名市	直接		市町村道	修繕		市道65号線外2路線	耐震補強 N=3橋	海老名市 海老名市					44
4-A52	道路	一般	箱根町	直接		市町村道	修繕		町道宮185号線	舗装補修 580㎡	箱根町 箱根町					143
4-A54	道路	一般	伊勢原市	直接		市町村道	修繕		市道85号線	舗装修繕 L=2,600m	伊勢原市 伊勢原市					68
4-A55	道路	一般	伊勢原市	直接		市町村道	修繕		市道2号線	舗装修繕 L=720m	伊勢原市 伊勢原市					86
4-A56	道路	一般	伊勢原市	直接		市町村道	修繕		市道82号線外1路線	舗装修繕 L=670m	伊勢原市 伊勢原市					42
4-A57	道路	一般	湯河原町	直接		市町村道	修繕		暮山公園通り線	舗装補修 L=0.94km	湯河原町 湯河原町					52
4-A58	道路	一般	湯河原町	直接		市町村道	修繕		中央34号線	舗装補修 L=0.67km	湯河原町 湯河原町					20

4-A155	道路	一般	湯河原町	直接		市町村道	修繕		広町通り線	舗装補修 L=0.48km	湯河原町 湯河原町					40
4-A156	道路	一般	小田原市	直接		市町村道	修繕		市道0009	舗装補修 L=550m	小田原市 小田原市					63
4-A157	道路	一般	小田原市	直接		市町村道	修繕		市道0058	舗装補修 L=90m	小田原市 小田原市					7
4-A158	道路	一般	湯河原町	直接		市町村道	修繕		千歳通り1号線	舗装補修 L=0.25km	湯河原町 湯河原町					19
4-A159	道路	一般	湯河原町	直接		市町村道	修繕		中央21号線	舗装補修 L=0.20km	湯河原町 湯河原町					12
4-A160	道路	一般	湯河原町	直接		市町村道	修繕		本町通り線	舗装補修 L=0.28km	湯河原町 湯河原町					9
4-A161	道路	一般	小田原市	直接		市町村道	修繕		市道0050	舗装補修 L=0.30km	小田原市					26
4-A162	道路	一般	小田原市	直接		市町村道	修繕		市道0090	舗装補修 L=0.23km	小田原市					22
4-A163	道路	一般	小田原市	直接		市町村道	修繕		市道0010	舗装補修 L=0.20km	小田原市					13
4-A164	道路	一般	伊勢原市	直接		市町村道	修繕		市道808号線	舗装補修 L=0.20km	伊勢原市					16
4-A165	道路	一般	大磯町	直接		市町村道	修繕		町道幹線12号線	舗装補修 L=0.15km	大磯町					3
4-A166	道路	一般	大磯町	直接		市町村道	修繕		町道幹線30号線	舗装補修 L=0.40km	大磯町					15
4-A167	道路	一般	神奈川県	直接		国道	修繕		(国)467号・大和	舗装補修 L=5.2km	大和市、藤沢市					393
4-A168	道路	一般	神奈川県	直接		国道	修繕		(国)412号・厚木	舗装補修 L=2.4km	厚木市					199
4-A169	道路	一般	神奈川県	直接		国道	修繕		(国)129号・金田	舗装補修 L=9.3km	厚木市					474
4-A170	道路	一般	神奈川県	直接		国道	修繕		(国)134号・渚橋外1橋	橋梁補修 L=100.0m	逗子市					148
4-A171	道路	一般	神奈川県	直接		国道	修繕		(国)138号・乙女隧道	トンネル補修工 L=830m	箱根町					29
4-A172	道路	一般	神奈川県	直接	都道府県道		修繕		(主)平塚伊勢原	舗装補修 L=1.4km	平塚市					121
4-A173	道路	一般	神奈川県	直接	都道府県道		修繕		(主)相模原大磯	舗装補修 L=2.9km	愛川町、厚木市					110
4-A174	道路	一般	神奈川県	直接	都道府県道		修繕		(一)大島明石	舗装補修 L=0.9km	平塚市					52
4-A175	道路	一般	神奈川県	直接	都道府県道		修繕		(主)横浜伊勢原 門沢高架橋	橋梁補修 L=309m	海老名市					150
4-A176	道路	一般	神奈川県	直接	都道府県道		修繕		(一)神縄神山 境橋	橋梁補修 L=60m	山北町					36
4-A177	道路	一般	神奈川県	直接	都道府県道		修繕		(一)山北山中湖 梯子沢橋	橋梁補修 L=66m	山北町					63
4-A178	道路	一般	神奈川県	直接	都道府県道		修繕		(主)秦野二宮 農免陸橋外2橋	橋梁補修 L=340m	中井町					41
4-A179	道路	一般	神奈川県	直接	都道府県道		修繕		(主)山北藤野 焼津小橋	橋梁補修 L=50m	山北町					9
4-A180	道路	一般	神奈川県	直接	都道府県道		修繕		(主)秦野清川 秦野市寺山	法面工 L=350m	秦野市					168
4-A181	道路	一般	神奈川県	直接	都道府県道		修繕		(一)小袋谷藤沢 鎌倉市植木	法面工 L=86m	鎌倉市					130
4-A182	道路	一般	神奈川県	直接	都道府県道		修繕		(主)秦野清川 清川村宮ヶ瀬	法面工 L=960m	清川村					500
4-A183	道路	一般	神奈川県	直接	都道府県道		修繕		(主)御殿場大井	トンネル補修工 L=296m	南足柄市					63
4-A184	道路	一般	神奈川県	直接		国道	改築		(国)134号・横須賀電線共同溝	無電柱化 L=0.76km	横須賀市					305
4-A185	道路	一般	神奈川県	直接		国道	改築		(国)255号・小田原第2電線共同溝	無電柱化 L=0.92km	小田原市					398
4-A186	道路	一般	神奈川県	直接		国道	改築		(国)467号・藤沢第2電線共同溝	無電柱化 L=0.8km	藤沢市					575
4-A187	道路	一般	神奈川県	直接		国道	改築		(国)467号・藤沢電線共同溝	無電柱化 L=1.2km	藤沢市					242
4-A188	道路	一般	神奈川県	直接	都道府県道		改築		(一)鴨宮停車場矢作	無電柱化 L=1.0km	小田原市					191
4-A189	道路	一般	神奈川県	直接	都道府県道		改築		(主)平塚伊勢原	無電柱化 L=0.96km	平塚市					271
4-A190	道路	一般	神奈川県	直接	都道府県道		改築		(一)鎌倉葉山	無電柱化 L=0.56km	逗子市					182
4-A191	道路	一般	神奈川県	直接	都道府県道		改築		(一)酒井金田	無電柱化 L=0.8km	厚木市					288
4-A192	道路	一般	神奈川県	直接	都道府県道		修繕		(主)戸塚茅ヶ崎	舗装補修 L=2.09km	藤沢市					354
4-A193	道路	一般	神奈川県	直接	都道府県道		修繕		(主)座間大和	舗装補修 L=2.46km	座間市、大和市					200
4-A194	道路	一般	神奈川県	直接		国道	修繕		(国)129号・東八幡	舗装補修 L=2.1km	平塚市					135
4-A195	道路	一般	神奈川県	直接		国道	修繕		(国)134号	舗装補修 L=0.64km	横須賀市					80
4-A196	道路	一般	神奈川県	直接	都道府県道		修繕		(主)横須賀葉山	舗装補修 L=0.4km	横須賀市					40
4-A197	道路	一般	神奈川県	直接	都道府県道		修繕		(主)藤沢厚木	舗装補修 L=0.4km	厚木市					28
4-A198	道路	一般	神奈川県	直接	都道府県道		修繕		(主)藤沢厚木	舗装補修 L=0.6km	海老名市					99
4-A199	道路	一般	神奈川県	直接	都道府県道		修繕		(主)相模原茅ヶ崎	舗装補修 L=0.5km	海老名市					50
4-A200	道路	一般	神奈川県	直接		国道	修繕		(国)134号	法面工 L=100m	鎌倉市					21
4-A201	道路	一般	神奈川県	直接	都道府県道		修繕		(主)山北藤野	法面工 L=50m	山北町					200
4-A202	道路	一般	神奈川県	直接	都道府県道		修繕		(主)戸塚茅ヶ崎	冠水対策工 L=100m	藤沢市					18
4-A203	道路	一般	神奈川県	直接	都道府県道		修繕		(主)丸子中山茅ヶ崎	冠水対策工 L=100m	茅ヶ崎市					18
4-A204	道路	一般	神奈川県	直接	都道府県道		修繕		(主)平塚伊勢原	冠水対策工 L=200m	平塚市					10
4-A205	道路	一般	神奈川県	直接	都道府県道		修繕		(一)秦野大井	トンネル補修工 L=236m	秦野市					60
4-A206	道路	一般	神奈川県	直接	都道府県道		修繕		(主)伊勢原津久井	トンネル補修工 L=91m	清川村					20
4-A207	道路	一般	神奈川県	直接		国道	修繕		(国)1号 宮ノ下	法面工 L=100m	箱根町					110

4-A208	道路	一般	神奈川県	直接		都道府県道	修繕	(主)平塚松田 高尾橋外1橋	橋梁補修 L=49.7m	大井町					20	修
4-A209	道路	一般	神奈川県	直接		都道府県道	修繕	(一)矢倉沢山北 足柄橋	橋梁補修 L=244.0m	山北町					54	修
4-A210	道路	一般	神奈川県	直接		都道府県道	修繕	(一)上粕屋厚木 北谷橋	橋梁補修 L=34.5m	厚木市					18	修
4-A211	道路	一般	神奈川県	直接		国道	修繕	(国)134号	舗装補修 L=0.9km	逗子市					45	修
4-A212	道路	一般	神奈川県	直接		国道	修繕	(国)135号	舗装補修 L=0.65km	湯河原町					50	修
4-A213	道路	一般	神奈川県	直接		都道府県道	修繕	(主)横浜厚木	舗装補修 L=3.2km	大和市、綾瀬市					120	修
4-A214	道路	一般	神奈川県	直接		国道	修繕	(国)134号 七里ガ浜	擁壁工 L=1.4km	鎌倉市					5,500	修
4-A215	道路	一般	神奈川県	直接		都道府県道	修繕	(一)上宮田金田三崎港 毘沙門棧道橋	橋梁補修 L=30m	三浦市					11	修
4-A216	道路	一般	神奈川県	直接		都道府県道	修繕	(一)逗子葉山横須賀 上山口大橋	橋梁補修 L=162m	葉山町					11	修
4-A217	道路	一般	神奈川県	直接		都道府県道	修繕	(主)相模原茅ヶ崎 小出川橋	橋梁補修 L=100m	茅ヶ崎市					25	修
4-A218	道路	一般	神奈川県	直接		国道	修繕	(国)135号 片棧道橋	橋梁補修 L=70m	小田原市					63	修
4-A219	道路	一般	神奈川県	直接		都道府県道	修繕	(主)相模原大磯 新玉川橋	橋梁補修 L=52m	厚木市					12	修
4-A220	道路	一般	神奈川県	直接		都道府県道	修繕	(主)平塚松田 富士見橋	橋梁補修 L=28m	中井町					25	修
4-A221	道路	一般	神奈川県	直接		国道	修繕	(国)255号 飯泉橋	橋梁補修 L=360m	小田原市					63	修
4-A222	道路	一般	神奈川県	直接		都道府県道	修繕	(主)横須賀葉山	舗装補修 L=2.1km	横須賀市					207	修
4-A223	道路	一般	神奈川県	直接		都道府県道	修繕	(主)平塚伊勢原	舗装補修 L=1.4km	平塚市					130	修
4-A224	道路	一般	神奈川県	直接		都道府県道	修繕	(一)神繩神山 玄倉	法面工 L=0.04km	山北町					12	修
4-A225	道路	一般	神奈川県	直接		国道	修繕	(国)1号 大平台	法面工 L=0.15km	箱根町					110	修
4-A226	道路	一般	神奈川県	直接		都道府県道	修繕	(国)134号 横須賀	無電柱化 L=0.8km	横須賀市					460	修
4-A227	道路	一般	神奈川県	直接		都道府県道	修繕	(主)厚木清川 小鮎橋	橋梁補修 L=26m	厚木市					15	修
4-A228	道路	一般	横須賀市	直接		市町村道	修繕	市道1566号線【榎戸トンネル】	トンネル補修	横須賀市					130	修
4-A229	道路	一般	鎌倉市	直接		市町村道	修繕	市道061-000号線	舗装修繕	鎌倉市					35	修
4-A230	道路	一般	鎌倉市	直接		市町村道	修繕	市道023-000号線	舗装修繕	鎌倉市					22	修
4-A231	道路	一般	鎌倉市	直接		市町村道	修繕	市道064-001号線	舗装修繕	鎌倉市					14	修
4-A232	道路	一般	鎌倉市	直接		市町村道	修繕	市道055-000号線	舗装修繕	鎌倉市					18	修
4-A233	道路	一般	藤沢市	直接		市町村道	修繕	片瀬3号線外3路線	橋梁耐震化工事 N=4橋	藤沢市					160	修
4-A234	道路	一般	藤沢市	直接		市町村道	修繕	立石湘南台線外6路線	舗装修繕	藤沢市					338	修
4-A235	道路	一般	厚木市	直接		市町村道	修繕	市道緑ヶ丘幹線外1路線	舗装修繕	厚木市					16	修
4-A236	道路	一般	大和市	直接		市町村道	修繕	文ヶ岡147号外2路線	橋梁補修	大和市					54	修
4-A237	道路	一般	伊勢原市	直接		市町村道	修繕	(一)市道1号線	舗装修繕	伊勢原市					4	修
4-A238	道路	一般	伊勢原市	直接		市町村道	修繕	(二)市道71号線	舗装修繕	伊勢原市					18	修
4-A239	道路	一般	伊勢原市	直接		市町村道	修繕	(二)市道58号線	舗装修繕	伊勢原市					35	修
4-A240	道路	一般	伊勢原市	直接		市町村道	修繕	(他)市道932号線	舗装修繕	伊勢原市					6	修
4-A241	道路	一般	伊勢原市	直接		市町村道	修繕	(他)市道934号線	舗装修繕	伊勢原市					18	修
4-A242	道路	一般	伊勢原市	直接		市町村道	修繕	(他)市道905-1号線	舗装修繕	伊勢原市					6	修
4-A243	道路	一般	伊勢原市	直接		市町村道	修繕	(他)市道185号線	舗装修繕	伊勢原市					9	修
4-A244	道路	一般	伊勢原市	直接		市町村道	修繕	(他)市道149号線外1路線	舗装修繕	伊勢原市					13	修
4-A245	道路	一般	伊勢原市	直接		市町村道	修繕	(二)市道61号線	舗装修繕	伊勢原市					8	修
4-A246	道路	一般	伊勢原市	直接		市町村道	修繕	(他)市道2612号線	舗装修繕	伊勢原市					18	修
4-A247	道路	一般	座間市	直接		市町村道	修繕	市道13号線ほか31路線	舗装修繕	座間市					455	修
4-A248	道路	一般	座間市	直接		市町村道	修繕	市道小松原47号線ほか21路線	舗装修繕	座間市					282	修
4-A249	道路	一般	二宮町	直接		市町村道	修繕	町道22号線、54号線	道路冠水対策	二宮町					30	修
4-A250	道路	一般	大井町	直接		市町村道	修繕	町道24号線	舗装修繕	大井町					18	修
4-A251	道路	一般	大井町	直接		市町村道	修繕	町道118号線	舗装修繕	大井町					6	修
4-A252	道路	一般	大井町	直接		市町村道	修繕	町道189号線	舗装修繕	大井町					5	修
4-A253	道路	一般	開成町	直接		市町村道	修繕	町道249号線(源治橋架替え工事)	舗装修繕	開成町					224	修
4-A254	道路	一般	真鶴町	直接		市町村道	修繕	町道真第505号線道路改修工事	舗装修繕・側溝新設 L=50m	真鶴町					5	修
4-A255	道路	一般	真鶴町	直接		市町村道	修繕	町道真第330号線等道路改修工事	舗装修繕 L=400m	真鶴町					7	修
4-A256	道路	一般	秦野市	直接		市町村道	修繕	富士見大橋 橋りょう修繕	耐震設計	秦野市					4	修
4-A257	道路	一般	神奈川県	直接		都道府県道	トンネル点検	(主)横須賀葉山 滝の坂隧道他	トンネル定期点検	葉山町他					36	新規
4-A258	道路	一般	神奈川県	直接		都道府県道	修繕	(主)相模原愛川	法面工 L=0.08km	愛川町					18	新規
4-A259	道路	一般	神奈川県	直接		都道府県道	修繕	(主)御殿場大井	法面工 L=0.05km	南足柄市					12	新規
4-A260	道路	一般	神奈川県	直接		都道府県道	修繕	(主)平塚松田	トンネル補修工 L=51m	中井町					12	新規

4-A261	道路	一般	神奈川県	直接		都道府県道	修繕		(主) 湯河原箱根仙石原	法面工 L=0.11km	箱根町							12	新規
4-A262	道路	一般	神奈川県	直接		都道府県道	橋梁点検		(主) 横須賀葉山 五郎橋他	橋梁定期点検	横須賀市他							70	新規
4-A263	道路	一般	神奈川県	直接		都道府県道	修繕		(一) 田谷藤沢 弥勒寺高架橋	橋梁補修 L=722m	藤沢市							13	新規
4-A264	道路	一般	神奈川県	直接		都道府県道	修繕		(主) 秦野清川 栃の木橋	橋梁補修 L=17m	清川村							11	新規
4-A265	道路	一般	神奈川県	直接		都道府県道	修繕		(主) 小田原山北 新大口橋	橋梁補修 L=105m	南足柄市							30	新規
4-A266	道路	一般	神奈川県	直接		国道	修繕		(国) 135号 米神橋	橋梁補修 L=125m	小田原市							8	新規
4-A267	道路	一般	平塚市	直接		市町村道	修繕		道路ストック総点検	道路施設の点検	平塚市							82	新規
4-A268	道路	一般	小田原市	直接		市町村道	調査・計画		道路ストック点検	道路ストック点検	小田原市							100	新規
4-A269	道路	一般	秦野市	直接		市町村道	修繕		富士見大橋外22橋 橋りょう修繕	耐震補強	秦野市							14	新規
4-A270	道路	一般	秦野市	直接		市町村道	修繕		橋りょうトンネル点検	橋りょうトンネル点検	秦野市							25	新規
4-A271	道路	一般	大和市	直接		市町村道	修繕		道路ストック総点検に伴う路面性状調査	路面性状調査	大和市							16	新規
4-A272	道路	一般	伊勢原市	直接		市町村道	修繕		(他) 市道533号線外	ソレ修繕計画策定	伊勢原市							7	新規
4-A273	道路	一般	伊勢原市	直接		市町村道	修繕		(二) 市道62号線外	排水ポンプ 修繕計画策定、修繕工事	伊勢原市							4	新規
4-A274	道路	一般	伊勢原市	直接		市町村道	修繕		(一) 市道1号線外	路面性状調査、修繕計画策定	伊勢原市							7	新規
合計																		21,473	

番号 一体的に実施することにより期待される効果 備考

C 効果促進事業

番号	事業種別	地域種別	交付団体	直接間接	事業主体	省略工種	率(基本)	要素事業名	事業内容(延長・面積等)	市町村名	事業実施期間(年度)					全体事業費(百万円)	備考		
											H21	H22	H23	H24	H25				
4-C1	計画・調査	一般	寒川町	直接		橋梁調査・計画		橋梁長寿命化健全度調査及び修繕計画策定	橋梁点検・計画 N=89橋	寒川町 寒川町								8	
4-C2	計画・調査	一般	横須賀市	直接		橋梁調査・計画		橋梁長寿命化健全度調査及び修繕計画策定	橋梁点検・計画 N=109橋	横須賀市 横須賀市								12	
4-C3	計画・調査	一般	中井町	直接		橋梁調査・計画		橋梁長寿命化健全度調査及び修繕計画策定	橋梁点検・計画 N=18橋	中井町 中井町								7	
4-C4	計画・調査	一般	逗子市	直接		橋梁調査・計画		橋梁長寿命化健全度調査及び修繕計画策定	橋梁点検・計画 N=56橋	逗子市 逗子市								1	
4-C5	計画・調査	一般	開成町	直接		橋梁調査・計画		橋梁長寿命化健全度調査及び修繕計画策定	橋梁点検・計画 N=23橋	開成町 開成町								9	
4-C6	計画・調査	一般	鎌倉市	直接		橋梁調査・計画		橋梁長寿命化健全度調査及び修繕計画策定	橋梁点検・計画 N=49橋	鎌倉市 鎌倉市								15	
4-C11	計画・調査	一般	平塚市	直接		橋梁調査・計画		橋梁長寿命化健全度調査及び修繕計画策定	橋梁点検・計画 N=27橋	平塚市 平塚市								9	
4-C12	計画・調査	一般	藤沢市	直接		橋梁調査・計画		橋梁長寿命化健全度調査及び修繕計画策定	橋梁点検・計画 N=103橋	藤沢市 藤沢市								41	
4-C13	計画・調査	一般	小田原市	直接		橋梁調査・計画		橋梁長寿命化健全度調査及び修繕計画策定	橋梁点検・計画 N=105橋	小田原市 小田原市								112	
4-C15	計画・調査	一般	秦野市	直接		橋梁調査・計画		橋梁長寿命化健全度調査及び修繕計画策定	橋梁点検・計画 N=133橋	秦野市 秦野市								30	
4-C16	計画・調査	一般	伊勢原市	直接		橋梁調査・計画		橋梁長寿命化健全度調査及び修繕計画策定	橋梁点検・計画 N=41橋	伊勢原市 伊勢原市								36	
4-C17	計画・調査	一般	大磯町	直接		橋梁調査・計画		橋梁長寿命化健全度調査及び修繕計画策定	橋梁点検・計画 N=14橋	大磯町 大磯町								10	※
4-C18	計画・調査	一般	二宮町	直接		橋梁調査・計画		橋梁長寿命化健全度調査及び修繕計画策定	橋梁点検・計画 N=46橋	二宮町 二宮町								16	※
4-C19	計画・調査	一般	松田町	直接		橋梁調査・計画		橋梁長寿命化健全度調査及び修繕計画策定	橋梁点検・計画 N=8橋	松田町 松田町								7	※
4-C20	計画・調査	一般	山北町	直接		橋梁調査・計画		橋梁長寿命化健全度調査及び修繕計画策定	橋梁点検・計画 N=59橋	山北町 山北町								17	※
4-C21	計画・調査	一般	箱根町	直接		橋梁調査・計画		橋梁長寿命化健全度調査及び修繕計画策定	橋梁点検・計画 N=20橋	箱根町 箱根町								7	※
4-C22	計画・調査	一般	湯河原町	直接		橋梁調査・計画		橋梁長寿命化健全度調査及び修繕計画策定	橋梁点検・計画 N=53橋	湯河原町 湯河原町								12	※
4-C23	計画・調査	一般	横須賀市	直接		橋梁調査・計画		橋梁長寿命化健全度調査及び修繕計画策定	橋梁点検・計画 N=42橋	横須賀市 横須賀市								9	※
4-C24	計画・調査	一般	中井町	直接		橋梁調査・計画		橋梁長寿命化健全度調査及び修繕計画策定	橋梁点検・計画 N=26橋	中井町 中井町								12	※
4-C25	計画・調査	一般	開成町	直接		橋梁調査・計画		橋梁長寿命化健全度調査及び修繕計画策定	橋梁点検・計画 N=4橋	開成町 開成町								13	※
4-C26	計画・調査	一般	鎌倉市	直接		橋梁調査・計画		橋梁長寿命化健全度調査及び修繕計画策定	橋梁点検・計画 N=11橋	鎌倉市 鎌倉市								3	※
4-C27	計画・調査	一般	大和市	直接		橋梁調査・計画		橋梁長寿命化健全度調査及び修繕計画策定	橋梁点検・計画 N=40橋	大和市 大和市								15	
4-C28	計画・調査	一般	綾瀬市	直接		橋梁調査・計画		橋梁長寿命化健全度調査及び修繕計画策定	橋梁点検・計画 N=36橋	綾瀬市 綾瀬市								24	
4-C29	計画・調査	一般	厚木市	直接		橋梁調査・計画		橋梁長寿命化健全度調査及び修繕計画策定	橋梁点検・計画 N=188橋	厚木市								6	
4-C30	計画・調査	一般	伊勢原市	直接		橋梁調査・計画		橋梁長寿命化健全度調査及び修繕計画策定	橋梁点検・計画 N=183橋	伊勢原市								39	
4-C31	安全対策	一般	南足柄市	直接		消防団車両購入		消防団車両高規格化事業	消防団車両購入 N=6台	南足柄市								42	
4-C32	施設整備	一般	南足柄市	直接		防災関連施設整備		防災行政無線屋外放送塔整備事業	屋外放送塔新設 N=3箇所	南足柄市								9	
4-C33	計画・調査	一般	南足柄市	直接		橋梁調査・計画		橋梁長寿命化健全度調査及び修繕計画策定	橋梁点検・計画 N=34橋	南足柄市								32	
4-C34	計画・調査	一般	愛川町	直接		橋梁調査・計画		橋梁長寿命化健全度調査及び修繕計画策定	橋梁点検・計画 N=73橋	愛川町								35	防災・安全関係
4-C35	計画・調査	一般	清川村	直接		橋梁調査・計画		橋梁長寿命化健全度調査及び修繕計画策定	橋梁点検・計画 N=25橋	清川村								11	
4-C36	計画・調査	一般	真鶴町	直接		橋梁調査・計画		橋梁長寿命化健全度調査及び修繕計画策定	橋梁点検 N=8橋	真鶴町								1	
4-C37	計画・調査	一般	大井町	直接		橋梁調査・計画		橋梁長寿命化健全度調査及び修繕計画策定	橋梁点検・計画 N=2橋	大井町								7	
4-C38	計画・調査	一般	茅ヶ崎市	直接		橋梁調査・計画		橋梁長寿命化健全度調査及び修繕計画策定	橋梁点検・計画 N=1.7橋	茅ヶ崎市								10	
4-C39	計画・調査	一般	三浦市	直接		橋梁調査・計画		橋梁長寿命化健全度調査及び修繕計画策定	橋梁点検・計画 N=20橋	三浦市 三浦市								3	
4-C40	計画・調査	一般	座間市	直接		橋梁調査・計画		橋梁長寿命化健全度調査及び修繕計画策定	橋梁点検・計画 N=20橋	座間市								13	
4-C41	計画・調査	一般	葉山町	直接		橋梁調査・計画		橋梁長寿命化健全度調査及び修繕計画策定	橋梁点検・計画 N=30橋	葉山町								10	
4-C42	計画・調査	一般	神奈川県	直接		路面陥没対策		路面下空洞調査	路面下空洞調査	箱根町他								130	防災・安全関係
4-C43	計画・調査	一般	神奈川県	直接		舗装調査		路面性状調査	路面性状調査	箱根町他								108	防災・安全関係

4-C30	計画的な維持管理により、維持及び架け替えに要するコスト削減が図れると伴に、安全・安心な道路環境の確保が図れる。	
4-C31	計画的な維持管理により、維持及び架け替えに要するコスト削減が図れると伴に、安全・安心な道路環境の確保が図れる。	
4-C32	計画的な維持管理により、維持及び架け替えに要するコスト削減が図れると伴に、安全・安心な道路環境の確保が図れる。	
4-C33	計画的な維持管理により、維持及び架け替えに要するコスト削減が図れると伴に、安全・安心な道路環境の確保が図れる。	
4-C34	計画的な維持管理により、維持及び架け替えに要するコスト削減が図れると伴に、安全・安心な道路環境の確保が図れる。	
4-C35	計画的な維持管理により、維持及び架け替えに要するコスト削減が図れると伴に、安全・安心な道路環境の確保が図れる。	
4-C36	計画的な維持管理により、維持及び架け替えに要するコスト削減が図れると伴に、安全・安心な道路環境の確保が図れる。	
4-C37	計画的な維持管理により、維持及び架け替えに要するコスト削減が図れると伴に、安全・安心な道路環境の確保が図れる。	
4-C38	計画的な維持管理により、維持及び架け替えに要するコスト削減が図れると伴に、安全・安心な道路環境の確保が図れる。	
4-C39	計画的な維持管理により、維持及び架け替えに要するコスト削減が図れると伴に、安全・安心な道路環境の確保が図れる。	
4-C40	計画的な維持管理により、維持及び架け替えに要するコスト削減が図れると伴に、安全・安心な道路環境の確保が図れる。	
4-C41	計画的な維持管理により、維持及び架け替えに要するコスト削減が図れると伴に、安全・安心な道路環境の確保が図れる。	
4-C42	路面下空洞調査を行って路面陥没危険箇所を事前に把握し、地震時等における災害を未然に防止する。	
4-C43	計画的な維持管理により、舗装の修繕や打替えに要するコスト削減が図れると伴に、安全・安心な道路環境の確保が図れる。	
4-C44	計画的な維持管理により、維持・修繕に要するコスト削減が図れると伴に、安全・安心な道路環境の確保が図れる。	
4-C45	計画的な維持管理により、維持及び架け替えに要するコスト削減が図れると伴に、安全・安心な道路環境の確保が図れる。	
4-C46	計画的な維持管理により、維持・修繕に要するコスト削減が図れると伴に、安全・安心な道路環境の確保が図れる。	
4-C47	計画的な維持管理により、舗装の修繕や打替えに要するコスト削減が図れると伴に、安全・安心な道路環境の確保が図れる。	
4-C48	計画的な維持管理により、維持・修繕に要するコスト削減が図れると伴に、安全・安心な道路環境の確保が図れる。	
4-C49	計画的な維持管理により、維持・修繕に要するコスト削減が図れると伴に、安全・安心な道路環境の確保が図れる。	
4-C50	計画的な維持管理により、維持・修繕に要するコスト削減が図れると伴に、安全・安心な道路環境の確保が図れる。	
4-C51	計画的な維持管理により、舗装の修繕や打替えに要するコスト削減が図れると伴に、安全・安心な道路環境の確保が図れる。	
4-C52	計画的な維持管理により、維持及び架け替えに要するコスト削減が図れると伴に、安全・安心な道路環境の確保が図れる。	
4-C53	計画的な維持管理により、舗装の修繕や打替えに要するコスト削減が図れると伴に、安全・安心な道路環境の確保が図れる。	
4-C54	計画的な維持管理により、維持・修繕に要するコスト削減が図れると伴に、安全・安心な道路環境の確保が図れる。	
4-C55	計画的な維持管理により、舗装の修繕や打替えに要するコスト削減が図れると伴に、安全・安心な道路環境の確保が図れる。	
4-C56	計画的な維持管理により、維持・修繕に要するコスト削減が図れると伴に、安全・安心な道路環境の確保が図れる。	
4-C57	計画的な維持管理により、維持・修繕に要するコスト削減が図れると伴に、安全・安心な道路環境の確保が図れる。	
4-C58	計画的な維持管理により、維持・修繕に要するコスト削減が図れると伴に、安全・安心な道路環境の確保が図れる。	
4-C59	計画的な維持管理により、舗装の修繕や打替えに要するコスト削減が図れると伴に、安全・安心な道路環境の確保が図れる。	
4-C60	計画的な維持管理により、舗装の修繕や打替えに要するコスト削減が図れると伴に、安全・安心な道路環境の確保が図れる。	
4-C61	計画的な維持管理により、舗装の修繕や打替えに要するコスト削減が図れると伴に、安全・安心な道路環境の確保が図れる。	
4-C62	計画的な維持管理により、舗装の修繕や打替えに要するコスト削減が図れると伴に、安全・安心な道路環境の確保が図れる。	
4-C63	計画的な維持管理により、舗装の修繕や打替えに要するコスト削減が図れると伴に、安全・安心な道路環境の確保が図れる。	
4-C64	計画的な維持管理により、舗装の修繕や打替えに要するコスト削減が図れると伴に、安全・安心な道路環境の確保が図れる。	
4-C65	計画的な維持管理により、舗装の修繕や打替えに要するコスト削減が図れると伴に、安全・安心な道路環境の確保が図れる。	
4-C66	計画的な維持管理により、舗装の修繕や打替えに要するコスト削減が図れると伴に、安全・安心な道路環境の確保が図れる。	
4-C67	計画的な維持管理により、舗装の修繕や打替えに要するコスト削減が図れると伴に、安全・安心な道路環境の確保が図れる。	
4-C68	計画的な維持管理により、維持及び架け替えに要するコスト削減が図れると伴に、安全・安心な道路環境の確保が図れる。	
4-C69	計画的な維持管理により、維持及び架け替えに要するコスト削減が図れると伴に、安全・安心な道路環境の確保が図れる。	
4-C70	効率的な維持管理を実施することで、安全・安心な道路環境を確保する。	

その他関連する事業（地域自主戦略交付金）

事業種別	地域種別	交付団体	直接 間接	事業主体	道路種別	省略 工種	率 (基本)	要素事業名	事業内容 (延長・面積等)	市町村名	事業実施期間（年度）					全体事業費 (百万円)	備考
											H21	H22	H23	H24	H25		
道路	一般	神奈川県	直接		国道	修繕		(国)467号・大和	舗装補修 L=5.2km	大和市、藤沢市						393	防災・安全関係
道路	一般	神奈川県	直接		国道	修繕		(国)412号・厚木	舗装補修 L=2.4km	厚木市						199	防災・安全関係
道路	一般	神奈川県	直接		国道	修繕		(国)129号・金田	舗装補修 L=9.3km	厚木市						474	防災・安全関係
道路	一般	神奈川県	直接		国道	修繕		(国)134号・渚橋外1橋	橋梁補修 L=100.0m	逗子市						148	
道路	一般	神奈川県	直接		国道	修繕		(国)138号・乙女隧道	橋梁補修工 L=830m	箱根町						29	
道路	一般	神奈川県	直接		都道府県道	修繕		(主)平塚伊勢原	舗装補修 L=1.4km	平塚市						121	
道路	一般	神奈川県	直接		都道府県道	修繕		(主)相模原大磯	舗装補修 L=2.9km	愛川町、厚木市						110	
道路	一般	神奈川県	直接		都道府県道	修繕		(一)大島明石	舗装補修 L=0.9km	平塚市						52	
道路	一般	神奈川県	直接		都道府県道	修繕		(主)横浜伊勢原 門沢高架橋	橋梁補修 L=309m	海老名市						150	
道路	一般	神奈川県	直接		都道府県道	修繕		(一)神縄神山 境橋	橋梁補修 L=60m	山北町						36	
道路	一般	神奈川県	直接		都道府県道	修繕		(一)山北山中湖 梯子沢橋	橋梁補修 L=66m	山北町						63	
道路	一般	神奈川県	直接		都道府県道	修繕		(主)秦野二宮 農免陸橋外2橋	橋梁補修 L=340m	中井町						41	

道路	一般	神奈川県	直接		都道府県道	修繕		(主) 山北藤野 焼津小橋	橋梁補修 L=50m	山北町								9	
道路	一般	神奈川県	直接		都道府県道	修繕		(主) 秦野清川 秦野市寺山	法面工 L=350m	秦野市								168	
道路	一般	神奈川県	直接		都道府県道	修繕		(一) 小袋谷藤沢 鎌倉市植木	法面工 L=86m	鎌倉市								130	
道路	一般	神奈川県	直接		都道府県道	修繕		(主) 秦野清川 清川村宮ヶ瀬	法面工 L=960m	清川村								450	
道路	一般	神奈川県	直接		都道府県道	修繕		(主) 御殿場大井	舗装補修工 L=296m	南足柄市								63	
道路	一般	神奈川県	直接		国道	改築		(国) 134号・横須賀電線共同溝	無電柱化 L=0.76km	横須賀市								305	
道路	一般	神奈川県	直接		国道	改築		(国) 255号・小田原第2電線共同溝	無電柱化 L=0.92km	小田原市								398	
道路	一般	神奈川県	直接		国道	改築		(国) 467号・藤沢第2電線共同溝	無電柱化 L=0.8km	藤沢市								575	
道路	一般	神奈川県	直接		国道	改築		(国) 467号・藤沢電線共同溝	無電柱化 L=1.2km	藤沢市								242	
道路	一般	神奈川県	直接		都道府県道	改築		(一) 鴨宮停車場矢作	無電柱化 L=1.0km	小田原市								191	
道路	一般	神奈川県	直接		都道府県道	改築		(主) 平塚伊勢原	無電柱化 L=0.96km	平塚市								271	
道路	一般	神奈川県	直接		都道府県道	改築		(一) 鎌倉葉山	無電柱化 L=0.56km	逗子市								182	
道路	一般	神奈川県	直接		都道府県道	改築		(一) 酒井金田	無電柱化 L=0.8km	厚木市								288	
道路	一般	神奈川県	直接		都道府県道	修繕		(主) 戸塚茅ヶ崎	舗装補修 L=2.09km	藤沢市								354	防災・安全関係
道路	一般	神奈川県	直接		都道府県道	修繕		(主) 座間大和	舗装補修 L=2.46km	座間市、大和市								200	
道路	一般	神奈川県	直接		国道	修繕		(国) 129号・東八幡	舗装補修 L=2.1km	平塚市								135	防災・安全関係
道路	一般	神奈川県	直接		国道	修繕		(国) 134号	舗装補修 L=0.64km	横須賀市								80	防災・安全関係
道路	一般	神奈川県	直接		都道府県道	修繕		(主) 横須賀葉山	舗装補修 L=0.4km	横須賀市								40	
道路	一般	神奈川県	直接		都道府県道	修繕		(主) 藤沢厚木	舗装補修 L=0.4km	厚木市								28	
道路	一般	神奈川県	直接		都道府県道	修繕		(主) 藤沢厚木	舗装補修 L=0.6km	海老名市								99	
道路	一般	神奈川県	直接		都道府県道	修繕		(主) 相模原茅ヶ崎	舗装補修 L=0.5km	海老名市								50	
道路	一般	神奈川県	直接		国道	修繕		(国) 134号	法面工 L=100m	鎌倉市								21	
道路	一般	神奈川県	直接		都道府県道	修繕		(主) 山北藤野	法面工 L=50m	山北町								200	
道路	一般	神奈川県	直接		都道府県道	修繕		(主) 戸塚茅ヶ崎	冠水対策工 L=100m	藤沢市								18	
道路	一般	神奈川県	直接		都道府県道	修繕		(主) 丸子中山茅ヶ崎	冠水対策工 L=100m	茅ヶ崎市								18	
道路	一般	神奈川県	直接		都道府県道	修繕		(主) 平塚伊勢原	冠水対策工 L=200m	平塚市								10	
道路	一般	神奈川県	直接		都道府県道	修繕		(一) 秦野大井	舗装補修 L=236m	秦野市								60	
道路	一般	神奈川県	直接		都道府県道	修繕		(主) 伊勢原津久井	舗装補修工 L=91m	清川村								20	
道路	一般	神奈川県	直接		国道	修繕		(国) 1号	法面工 L=100m	箱根町								110	
道路	一般	神奈川県	直接		都道府県道	修繕		(主) 平塚松田 高尾橋外1橋	橋梁補修 L=49.7m	大井町								20	
道路	一般	神奈川県	直接		都道府県道	修繕		(一) 矢倉沢山北 足柄橋	橋梁補修 L=244.0m	山北町								54	
道路	一般	神奈川県	直接		都道府県道	修繕		(一) 上粕屋厚木 北谷橋	橋梁補修 L=34.5m	厚木市								18	
道路	一般	神奈川県	直接		国道	修繕		(国) 134号	舗装補修 L=0.9km	逗子市								45	
道路	一般	神奈川県	直接		国道	修繕		(国) 135号	舗装補修 L=0.65km	湯河原町								50	
道路	一般	神奈川県	直接		都道府県道	修繕		(主) 横浜厚木	舗装補修 L=3.2km	大和市、綾瀬市								120	防災・安全関係
道路	一般	神奈川県	直接		国道	修繕		(国) 134号	法面工 L=0.3km	鎌倉市								300	
道路	一般	神奈川県	直接		都道府県道	修繕		(一) 上宮田金田三崎港 毘沙門棧道橋	橋梁補修 L=30m	三浦市								11	
道路	一般	神奈川県	直接		都道府県道	修繕		(一) 逗子葉山横須賀 上山口大橋	橋梁補修 L=162m	葉山町								11	
道路	一般	神奈川県	直接		都道府県道	修繕		(主) 相模原茅ヶ崎 小出川橋	橋梁補修 L=100m	茅ヶ崎市								25	
道路	一般	神奈川県	直接		国道	修繕		(国) 135号 片棧道橋	橋梁補修 L=70m	小田原市								63	
道路	一般	神奈川県	直接		都道府県道	修繕		(主) 相模原大磯 新玉川橋	橋梁補修 L=52m	厚木市								12	
道路	一般	神奈川県	直接		都道府県道	修繕		(主) 平塚松田 富士見橋	橋梁補修 L=28m	中井町								25	
道路	一般	神奈川県	直接		都道府県道	修繕		(国) 255号 飯泉橋	橋梁補修 L=360m	小田原市								63	防災・安全関係
合計																		7,348	

その他関連する事業（復興・復旧及び全国防災）

事業種別	地域種別	交付団体	直接間接	事業主体	道路種別	省略工種	率（基本）	要素事業名	事業内容（延長・面積等）	市町村名	事業実施期間（年度）					全体事業費（百万円）	備考
											H21	H22	H23	H24	H25		
道路	一般	大和市	直接		市町村道	修繕		市道緑橋山谷線外1路線	耐震工事N=2橋	大和市 大和市						10	
道路	一般	大和市	直接		市町村道	修繕		市道つきみ野109号	耐震工事N=1橋	大和市 大和市						109	

社会資本総合整備計画 事後評価書

平成 28 年 3 月 30 日

計画の名称	4. 計画的な維持管理による安全・安心な道路環境の確保									
計画の期間	平成 21 年度～平成 25 年度			交付団体	神奈川県、横須賀市、平塚市、小田原市、茅ヶ崎市、大和市、海老名市、逗子市、開成町、真鶴町、湯河原町、秦野市、箱根町、寒川町、中井町、伊勢原市、鎌倉市、藤沢市、大磯町、松田町、二宮町、山北町、南足柄市、厚木市、綾瀬市、愛川町、大井町、清川村、三浦市、座間市、葉山町					
計画の目標	特に高度経済成長期に大量に建設された橋梁の高齢化が進行する中で、橋梁の計画的な修繕を実施することで効率的な維持管理を行うとともに、落石防止対策、トンネル補修、橋梁の耐震補強、自動車交通量や住宅の状況等の沿道環境にも配慮した舗装補修や劣化の著しい舗装の計画的な修繕を実施することで、安全・安心な道路環境を確保する。									
計画の成果目標（アウトカム指標）										
・県管理橋梁のうち、予防的修繕の実施などで今後 5 年間程度構造物の安全性が確保された橋梁延長の全橋梁延長に対する割合を 78.2%（H21）から 87.7%（H25）に拡大										
アウトカム指標の定義及び算定式						アウトカム指標の現況値及び目標値			備考	
橋梁点検により対策区分を判定する 橋梁の構造物保全率(%) = (橋梁点検対策区分 A+B の延長) / 管理橋梁全延長						当初現況値 (H21当初)	中間目標値	最終目標値 (H25末)		
全体事業費	合計 (A+B+C)	23,021 百万円	A	21,473 百万円	B	0 百万円	C	1,548 百万円	効果促進事業費の割合 C / (A+B+C)	6.7%

事後評価（中間評価）

事後評価の実施体制、実施時期	
事後評価の実施体制	事後評価の実施時期
策定主体にて評価を実施	平成 28 年 3 月
	公表の方法
	神奈川県ホームページで公表

1. 交付対象事業の進捗状況

交付対象事業													事業実施期間（年度）					全体事業費 (百万円)	備考
番号	事業種別	地域種別	交付団体	直接 間接	事業 主体	道路 種別	省略 工種	率 (基本)	要素事業名	事業内容 (延長・面積等)	市町村名	H21	H22	H23	H24	H25			
4-A21	道路	一般	茅ヶ崎市	直接		市町村道	修繕		(他)市道5001号線外12橋	耐震工事6橋、委託12橋	茅ヶ崎市 茅ヶ崎市						246		
4-A22	道路	一般	小田原市	直接		市町村道	修繕		市道 0 0 5 9	橋梁補修 N=1 橋	小田原市 小田原市						164		
4-A23	道路	一般	小田原市	直接		市町村道	修繕		市道 0 0 7 7	橋梁補修 N=1 橋	小田原市 小田原市						35		
4-A26	道路	一般	小田原市	直接		市町村道	修繕		市道 0 0 5 1	舗装補修 L=1.2km	小田原市 小田原市						51		
4-A27	道路	一般	小田原市	直接		市町村道	修繕		市道 0 0 5 9	舗装補修 L=1.64km	小田原市 小田原市						103		
4-A28	道路	一般	逗子市	直接		市町村道	修繕		(他)逗子市道沼間 1 3 0 号線	橋梁補修 L=34m	逗子市 逗子市						16		
4-A29	道路	一般	逗子市	直接		市町村道	修繕		(2)逗子市道小坪 1 号線	法面工 L=196m	逗子市 逗子市						70		
4-A30	道路	一般	逗子市	直接		市町村道	修繕		(1)逗子市道久木 4 8 号線	法面工 L=50m	逗子市 逗子市						32		
4-A31	道路	一般	開成町	直接		市町村道	修繕		町道 1 1 9 号線舗装工事	事業延長 L=1,200m	開成町 開成町						69		
4-A32	道路	一般	開成町	直接		市町村道	修繕		町道 1 1 8 号線舗装工事	事業延長 L=720m	開成町 開成町						69		
4-A35	道路	一般	真鶴町	直接		市町村道	修繕		町道真第1号線改修工事	路面改良L=420m A=2100r	真鶴町 真鶴町						16		
4-A36	道路	一般	真鶴町	直接		市町村道	修繕		町道真第14号線改良事業	路面改良L=246.4m A=599	真鶴町 真鶴町						9		
4-A37	道路	一般	真鶴町	直接		市町村道	修繕		町道真第16号線改良事業	側溝改良L=70m	真鶴町 真鶴町						2		
4-A38	道路	一般	真鶴町	直接		市町村道	修繕		町道真第180号線改良事業	側溝改良 L=140m	真鶴町 真鶴町						4		
4-A39	道路	一般	真鶴町	直接		市町村道	修繕		町道真第506号線改良事業	拡幅改良 L=40m	真鶴町 真鶴町						17		
4-A40	道路	一般	真鶴町	直接		市町村道	修繕		町道真第572号線改良事業	法面保護A=271m2 排水改良L=95m	真鶴町 真鶴町						21		
4-A41	道路	一般	湯河原町	直接		市町村道	修繕		広崎通り線	舗装補修 L=1.21km	湯河原町 湯河原町						55		
4-A42	道路	一般	平塚市	直接		市町村道	修繕		(2)市道幹道 1 0 号	橋梁補修 N=1 橋	平塚市 平塚市						93		
4-A44	道路	一般	秦野市	直接		市町村道	修繕		(他)市道350号線外	舗装補修 L=774m	秦野市 秦野市						49		
4-A46	道路	一般	大和市	直接		市町村道	修繕		市道つきみ野93号線 外4路線	橋梁補修 N=5橋	大和市 大和市						157		
4-A47	道路	一般	横須賀市	直接		市町村道	修繕		市道7024号線【吉倉第1,2陸橋】	耐震補強 N=2橋	横須賀市 横須賀市						9		
4-A48	道路	一般	横須賀市	直接		市町村道	修繕		市道4693号線【開国橋】	耐震補強 N=1橋	横須賀市 横須賀市						176		
4-A51	道路	一般	海老名市	直接		市町村道	修繕		市道 6 5 号線外 2 路線	耐震補強 N=3橋	海老名市 海老名市						44		
4-A52	道路	一般	箱根町	直接		市町村道	修繕		町道宮185号線	舗装補修 580 m	箱根町 箱根町						143		
4-A54	道路	一般	伊勢原市	直接		市町村道	修繕		市道 8 5 号線	舗装修繕 L=2,600m	伊勢原市 伊勢原市						68		
4-A55	道路	一般	伊勢原市	直接		市町村道	修繕		市道 2 号線	舗装修繕 L=720m	伊勢原市 伊勢原市						86		
4-A56	道路	一般	伊勢原市	直接		市町村道	修繕		市道 8 2 号線外 1 路線	舗装修繕 L=670m	伊勢原市 伊勢原市						42		
4-A57	道路	一般	湯河原町	直接		市町村道	修繕		幕山公園通り線	舗装補修 L=0.94km	湯河原町 湯河原町						52		

4-A58	道路	一般	湯河原町	直接	市町村道	修繕	中央34号線	舗装補修 L=0.67km	湯河原町	湯河原町	20
4-A73	道路	一般	小田原市	直接	市町村道	修繕	市道0081	舗装補修 L=0.24km	小田原市	小田原市	26
4-A74	道路	一般	南足柄市	直接	市町村道	修繕	市道内山・岸線道路修繕事業	舗装修繕 L=0.7km	南足柄市	南足柄市	41
4-A85	道路	一般	小田原市	直接	市町村道	修繕	市道0029	舗装補修 L=0.5km	小田原市	小田原市	53
4-A86	道路	一般	小田原市	直接	市町村道	修繕	市道0064	舗装補修 L=0.7km	小田原市	小田原市	64
4-A88	道路	一般	茅ヶ崎市	直接	市町村道	修繕	(他)市道0111号線道路整備事業	舗装補修 850m	茅ヶ崎市	茅ヶ崎市	51
4-A89	道路	一般	茅ヶ崎市	直接	市町村道	修繕	(他)市道3369号外道路舗装修繕	舗装補修 1512m	茅ヶ崎市	茅ヶ崎市	72
4-A90	道路	一般	秦野市	直接	市町村道	修繕	(他)市道5号線外	舗装補修 L=1270m	秦野市	秦野市	26
4-A91	道路	一般	厚木市	直接	市町村道	改築	市道F-541号線及び市道E-419号線冠水対策	路面冠水表示板設置 N=2箇所	厚木市	厚木市	11
4-A92	道路	一般	綾瀬市	直接	市町村道	修繕	市道10号線整備事業	L=1130m 舗装補修	綾瀬市	綾瀬市	24
4-A93	道路	一般	綾瀬市	直接	市町村道	修繕	市道950号線舗装補修事業	L=810m 舗装補修	綾瀬市	綾瀬市	22
4-A94	道路	一般	綾瀬市	直接	市町村道	修繕	市道23号線舗装補修事業	L=290m 舗装補修	綾瀬市	綾瀬市	8
4-A95	道路	一般	綾瀬市	直接	市町村道	修繕	市道2号線舗装補修事業	L=480m 舗装補修	綾瀬市	綾瀬市	12
4-A96	道路	一般	綾瀬市	直接	市町村道	修繕	市道911号線舗装補修事業	L=900m 舗装補修	綾瀬市	綾瀬市	29
4-A97	道路	一般	綾瀬市	直接	市町村道	修繕	市道913 2号線舗装補修事業	L=200m 舗装補修	綾瀬市	綾瀬市	15
4-A98	道路	一般	二宮町	直接	市町村道	修繕	町道80号線【中里第二架道橋】	橋梁修繕 L=28m	二宮町	二宮町	17
4-A107	道路	一般	藤沢市	直接	市町村道	改築	御所見443号線外1路線	橋梁撤去工 N=2橋	藤沢市	藤沢市	530
4-A108	道路	一般	小田原市	直接	市町村道	修繕	市道0002	舗装補修 L=0.24km	小田原市	小田原市	60
4-A109	道路	一般	三浦市	直接	市町村道	修繕	市道1039号線外2路線	舗装補修 L=0.48km	三浦市	三浦市	34
4-A110	道路	一般	伊勢原市	直接	市町村道	修繕	(他)市道2611号線	舗装補修 L=0.8km	伊勢原市	伊勢原市	61
4-A111	道路	一般	伊勢原市	直接	市町村道	修繕	(2)市道76号線外1路線	舗装補修 L=0.5km	伊勢原市	伊勢原市	40
4-A112	道路	一般	伊勢原市	直接	市町村道	修繕	(2)市道79号線外2路線	舗装補修 L=0.69km	伊勢原市	伊勢原市	61
4-A113	道路	一般	伊勢原市	直接	市町村道	修繕	(2)市道63号線	舗装補修 L=1.0km	伊勢原市	伊勢原市	61
4-A114	道路	一般	大井町	直接	市町村道	修繕	町道203号線	舗装補修等 L=0.15km	大井町	大井町	14
4-A115	道路	一般	大井町	直接	市町村道	修繕	町道343号線	舗装補修等 L=0.05km	大井町	大井町	4
4-A116	道路	一般	大井町	直接	市町村道	修繕	町道4号線	舗装補修 L=0.27km	大井町	大井町	14
4-A117	道路	一般	箱根町	直接	市町村道	修繕	町道仙1号線	舗装補修 L=1.5km	箱根町	箱根町	132
4-A118	道路	一般	箱根町	直接	市町村道	修繕	町道湯1号線	舗装補修 L=0.21km	箱根町	箱根町	18
4-A119	道路	一般	綾瀬市	直接	市町村道	修繕	市道336号線外27路線	舗装補修 L=4.94km	綾瀬市	綾瀬市	123
4-A120	道路	一般	綾瀬市	直接	市町村道	修繕	市道951号線外40路線	舗装補修 L=11.73km	綾瀬市	綾瀬市	144
4-A121	道路	一般	綾瀬市	直接	市町村道	修繕	水頭橋ほか2橋	橋梁補修 N=3橋	綾瀬市	綾瀬市	118
4-A122	道路	一般	開成町	直接	市町村道	改築	平中島橋橋梁架替工事	橋梁改修 L=15m	開成町	開成町	79
4-A123	道路	一般	綾瀬市	直接	市町村道	修繕	市道7号線	舗装補修 L=0.94km	綾瀬市	綾瀬市	26
4-A124	道路	一般	綾瀬市	直接	市町村道	修繕	市道1629-1号線	舗装補修 L=1.48km	綾瀬市	綾瀬市	40
4-A125	道路	一般	綾瀬市	直接	市町村道	修繕	市道1629-2号線外18路線	舗装補修 L=0.74km	綾瀬市	綾瀬市	41
4-A127	道路	一般	小田原市	直接	市町村道	修繕	市道0031	舗装補修 L=0.55km	小田原市	小田原市	45
4-A128	道路	一般	南足柄市	直接	市町村道	修繕	市道フィルム東門・源治橋線	舗装補修 L=0.3km	南足柄市	南足柄市	15
4-A129	道路	一般	南足柄市	直接	市町村道	修繕	市道山崎・まました線	舗装補修 L=0.3km	南足柄市	南足柄市	16
4-A130	道路	一般	南足柄市	直接	市町村道	修繕	市道千津島・苺野線	舗装補修 L=0.5km	南足柄市	南足柄市	25
4-A131	道路	一般	綾瀬市	直接	市町村道	修繕	市道913号線	舗装補修 L=0.37km	綾瀬市	綾瀬市	14
4-A132	道路	一般	横須賀市	直接	市町村道	修繕	市道1566号線【追浜トンネル】	トンネル補強 L=0.07km	横須賀市	横須賀市	165
4-A133	道路	一般	横須賀市	直接	市町村道	修繕	市道6355号線【湘南鷹取跨線橋】	耐震補強 N=1橋	横須賀市	横須賀市	13
4-A134	道路	一般	横須賀市	直接	市町村道	修繕	市道6800号線【久里浜田浦線】	舗装補修 L=0.3km	横須賀市	横須賀市	74
4-A135	道路	一般	横須賀市	直接	市町村道	修繕	市道4277号線【馬堀鴨居線】	舗装補修 L=0.8km	横須賀市	横須賀市	36
4-A136	道路	一般	小田原市	直接	市町村道	修繕	市道0012	舗装補修 L=0.57km	小田原市	小田原市	52
4-A138	道路	一般	秦野市	直接	市町村道	修繕	市道14号線外4路線	舗装補修 L=3169m	秦野市	秦野市	209
4-A139	道路	一般	厚木市	直接	市町村道	改築	(仮称)上荒井橋	橋りょう架替 L=16.4m	厚木市	厚木市	53
4-A141	道路	一般	厚木市	直接	市町村道	修繕	市道温水愛名線外3路線	舗装補修 L=1.33km	厚木市	厚木市	73
4-A142	道路	一般	伊勢原市	直接	市町村道	修繕	(2)市道79号線	舗装補修 L=700m	伊勢原市	伊勢原市	33
4-A143	道路	一般	伊勢原市	直接	市町村道	修繕	(2)市道60号線	舗装補修 L=400m	伊勢原市	伊勢原市	28
4-A144	道路	一般	伊勢原市	直接	市町村道	修繕	(2)市道53号線外2路線	舗装補修 L=1,000m	伊勢原市	伊勢原市	66
4-A145	道路	一般	愛川町	直接	市町村道	修繕	町道中津112号線他4路線 舗装補修	舗装補修 L=1.835km	愛川町	愛川町	232
4-A146	道路	一般	二宮町	直接	市町村道	修繕	町道271号線外1路線	橋梁補修 N=2橋	二宮町	二宮町	30
4-A148	道路	一般	中井町	直接	市町村道	修繕	町道インター境線	舗装補修 L=0.5km	中井町	中井町	44
4-A149	道路	一般	大井町	直接	市町村道	修繕	町道105号線外1路線	舗装補修及び排水施設補修	大井町	大井町	10
4-A150	道路	一般	大井町	直接	市町村道	修繕	町道325号線外1路線	水路蓋掛 L=170	大井町	大井町	9
4-A152	道路	一般	松田町	直接	市町村道	修繕	町道寄4号線ほか1路線	舗装補修 L=0.3km	松田町	松田町	10
4-A153	道路	一般	箱根町	直接	市町村道	修繕	町道仙13号線	舗装補修 L=0.16km	箱根町	箱根町	15
4-A154	道路	一般	真鶴町	直接	市町村道	修繕	町道真第375号線道路改修工事	路面改良・側溝改修L=100	真鶴町	真鶴町	10
4-A155	道路	一般	湯河原町	直接	市町村道	修繕	広町通り線	舗装補修 L=0.48km	湯河原町	湯河原町	40
4-A156	道路	一般	小田原市	直接	市町村道	修繕	市道0009	舗装補修 L=550m	小田原市	小田原市	63
4-A157	道路	一般	小田原市	直接	市町村道	修繕	市道0058	舗装補修 L=90m	小田原市	小田原市	7
4-A158	道路	一般	湯河原町	直接	市町村道	修繕	千歳通り1号線	舗装補修 L=0.25km	湯河原町	湯河原町	19
4-A159	道路	一般	湯河原町	直接	市町村道	修繕	中央21号線	舗装補修 L=0.20km	湯河原町	湯河原町	12
4-A160	道路	一般	湯河原町	直接	市町村道	修繕	本町通り線	舗装補修 L=0.28km	湯河原町	湯河原町	9

4-A161	道路	一般	小田原市	直接		市町村道	修繕		市道 0 0 5 0	舗装補修	L=0.30km	小田原市						26
4-A162	道路	一般	小田原市	直接		市町村道	修繕		市道 0 0 9 0	舗装補修	L=0.23km	小田原市						22
4-A163	道路	一般	小田原市	直接		市町村道	修繕		市道 0 0 1 0	舗装補修	L=0.20km	小田原市						13
4-A164	道路	一般	伊勢原市	直接		市町村道	修繕		市道 8 0 8 号線	舗装補修	L=0.20km	伊勢原市						16
4-A165	道路	一般	大磯町	直接		市町村道	修繕		町道幹線 1 2 号線	舗装補修	L=0.15km	大磯町						3
4-A166	道路	一般	大磯町	直接		市町村道	修繕		町道幹線 3 0 号線	舗装補修	L=0.40km	大磯町						15
4-A167	道路	一般	神奈川県	直接		国道	修繕		(国)467号・大和	舗装補修	L=5.2km	大和市、藤沢市						393
4-A168	道路	一般	神奈川県	直接		国道	修繕		(国)412号・厚木	舗装補修	L=2.4km	厚木市						199
4-A169	道路	一般	神奈川県	直接		国道	修繕		(国)129号・金田	舗装補修	L=9.3km	厚木市						474
4-A170	道路	一般	神奈川県	直接		国道	修繕		(国)134号・渚橋外 1 橋	橋梁補修	L=100.0m	逗子市						148
4-A171	道路	一般	神奈川県	直接		国道	修繕		(国)138号・乙女隧道	トシ補修工	L=830m	箱根町						29
4-A172	道路	一般	神奈川県	直接	都道府県道	修繕		(主) 平塚伊勢原	舗装補修	L=1.4km	平塚市							121
4-A173	道路	一般	神奈川県	直接	都道府県道	修繕		(主) 相模原大磯	舗装補修	L=2.9km	愛川町、厚木市							110
4-A174	道路	一般	神奈川県	直接	都道府県道	修繕		(一) 大島明石	舗装補修	L=0.9km	平塚市							52
4-A175	道路	一般	神奈川県	直接	都道府県道	修繕		(主) 横浜伊勢原 門沢高架橋	橋梁補修	L=309m	海老名市							150
4-A176	道路	一般	神奈川県	直接	都道府県道	修繕		(一) 神縄神山 境橋	橋梁補修	L=60m	山北町							36
4-A177	道路	一般	神奈川県	直接	都道府県道	修繕		(一) 山北山中湖 梯子沢橋	橋梁補修	L=66m	山北町							63
4-A178	道路	一般	神奈川県	直接	都道府県道	修繕		(主) 秦野二宮 農免陸橋外 2 橋	橋梁補修	L=340m	中井町							41
4-A179	道路	一般	神奈川県	直接	都道府県道	修繕		(主) 山北藤野 焼津小橋	橋梁補修	L=50m	山北町							9
4-A180	道路	一般	神奈川県	直接	都道府県道	修繕		(主) 秦野清川 秦野市寺山	法面工	L=350m	秦野市							168
4-A181	道路	一般	神奈川県	直接	都道府県道	修繕		(一) 小袋谷藤沢 鎌倉市植木	法面工	L=86m	鎌倉市							130
4-A182	道路	一般	神奈川県	直接	都道府県道	修繕		(主) 秦野清川 清川村宮ヶ瀬	法面工	L=960m	清川村							500
4-A183	道路	一般	神奈川県	直接	都道府県道	修繕		(主) 御殿場大井	トシ補修工	L=296m	南足柄市							63
4-A184	道路	一般	神奈川県	直接	国道	改築		(国) 134号・横須賀電線共同溝	無電柱化	L=0.76km	横須賀市							305
4-A185	道路	一般	神奈川県	直接	国道	改築		(国) 255号・小田原第2電線共同溝	無電柱化	L=0.92km	小田原市							398
4-A186	道路	一般	神奈川県	直接	国道	改築		(国) 467号・藤沢第2電線共同溝	無電柱化	L=0.8km	藤沢市							575
4-A187	道路	一般	神奈川県	直接	国道	改築		(国) 467号・藤沢電線共同溝	無電柱化	L=1.2km	藤沢市							242
4-A188	道路	一般	神奈川県	直接	都道府県道	改築		(一) 鴨宮停車場矢作	無電柱化	L=1.0km	小田原市							191
4-A189	道路	一般	神奈川県	直接	都道府県道	改築		(主) 平塚伊勢原	無電柱化	L=0.96km	平塚市							271
4-A190	道路	一般	神奈川県	直接	都道府県道	改築		(一) 鎌倉葉山	無電柱化	L=0.56km	逗子市							182
4-A191	道路	一般	神奈川県	直接	都道府県道	改築		(一) 酒井金山	無電柱化	L=0.8km	厚木市							288
4-A192	道路	一般	神奈川県	直接	都道府県道	修繕		(主) 戸塚茅ヶ崎	舗装補修	L=2.09km	藤沢市							354
4-A193	道路	一般	神奈川県	直接	都道府県道	修繕		(主) 座間大和	舗装補修	L=2.46km	座間市、大和市							200
4-A194	道路	一般	神奈川県	直接	国道	修繕		(国)129号・東八幡	舗装補修	L=2.1km	平塚市							135
4-A195	道路	一般	神奈川県	直接	国道	修繕		(国)134号	舗装補修	L=0.64km	横須賀市							80
4-A196	道路	一般	神奈川県	直接	都道府県道	修繕		(主) 横須賀葉山	舗装補修	L=0.4km	横須賀市							40
4-A197	道路	一般	神奈川県	直接	都道府県道	修繕		(主) 藤沢厚木	舗装補修	L=0.4km	厚木市							28
4-A198	道路	一般	神奈川県	直接	都道府県道	修繕		(主) 藤沢厚木	舗装補修	L=0.6km	海老名市							99
4-A199	道路	一般	神奈川県	直接	都道府県道	修繕		(主) 相模原茅ヶ崎	舗装補修	L=0.5km	海老名市							50
4-A200	道路	一般	神奈川県	直接	国道	修繕		(国)134号	法面工	L=100m	鎌倉市							21
4-A201	道路	一般	神奈川県	直接	都道府県道	修繕		(主) 山北藤野	法面工	L=50m	山北町							200
4-A202	道路	一般	神奈川県	直接	都道府県道	修繕		(主) 戸塚茅ヶ崎	冠水対策工	L=100m	藤沢市							18
4-A203	道路	一般	神奈川県	直接	都道府県道	修繕		(主) 丸子中山茅ヶ崎	冠水対策工	L=100m	茅ヶ崎市							18
4-A204	道路	一般	神奈川県	直接	都道府県道	修繕		(主) 平塚伊勢原	冠水対策工	L=200m	平塚市							10
4-A205	道路	一般	神奈川県	直接	都道府県道	修繕		(一) 秦野大井	トシ補修工	L=236m	秦野市							60
4-A206	道路	一般	神奈川県	直接	都道府県道	修繕		(主) 伊勢原津久井	トシ補修工	L=91m	清川村							20
4-A207	道路	一般	神奈川県	直接	国道	修繕		(国)1号 宮ノ下	法面工	L=100m	箱根町							110
4-A208	道路	一般	神奈川県	直接	都道府県道	修繕		(主) 平塚松田 高尾橋外1橋	橋梁補修	L=49.7m	大井町							20
4-A209	道路	一般	神奈川県	直接	都道府県道	修繕		(一) 矢倉沢山北 足柄橋	橋梁補修	L=244.0m	山北町							54
4-A210	道路	一般	神奈川県	直接	都道府県道	修繕		(一) 上粕屋厚木 北谷橋	橋梁補修	L=34.5m	厚木市							18
4-A211	道路	一般	神奈川県	直接	国道	修繕		(国) 134号	舗装補修	L=0.9km	逗子市							45
4-A212	道路	一般	神奈川県	直接	国道	修繕		(国) 135号	舗装補修	L=0.65km	湯河原町							50
4-A213	道路	一般	神奈川県	直接	都道府県道	修繕		(主) 横浜厚木	舗装補修	L=3.2km	大和市、綾瀬市							120
4-A214	道路	一般	神奈川県	直接	国道	修繕		(国)134号 七里方浜	擁壁工	L=1.4km	鎌倉市							5,500
4-A215	道路	一般	神奈川県	直接	都道府県道	修繕		(一) 上宮田金田三崎港 毘沙門棧道橋	橋梁補修	L=30m	三浦市							11
4-A216	道路	一般	神奈川県	直接	都道府県道	修繕		(一) 逗子葉山横須賀 上山口大橋	橋梁補修	L=162m	葉山町							11
4-A217	道路	一般	神奈川県	直接	都道府県道	修繕		(主) 相模原茅ヶ崎 小出川橋	橋梁補修	L=100m	茅ヶ崎市							25
4-A218	道路	一般	神奈川県	直接	国道	修繕		(国) 135号 片棧道橋	橋梁補修	L=70m	小田原市							63
4-A219	道路	一般	神奈川県	直接	都道府県道	修繕		(主) 相模原大磯 新玉川橋	橋梁補修	L=52m	厚木市							12
4-A220	道路	一般	神奈川県	直接	都道府県道	修繕		(主) 平塚松田 富士見橋	橋梁補修	L=28m	中井町							25
4-A221	道路	一般	神奈川県	直接	国道	修繕		(国) 255号 飯泉橋	橋梁補修	L=360m	小田原市							63
4-A222	道路	一般	神奈川県	直接	都道府県道	修繕		(主) 横須賀葉山	舗装補修	L=2.1km	横須賀市							207
4-A223	道路	一般	神奈川県	直接	都道府県道	修繕		(主) 平塚伊勢原	舗装補修	L=1.4km	平塚市							130

4-A224	道路	一般	神奈川県	直接		都道府県道	修繕		(一)神縄神山 玄倉	法面工 L=0.04km	山北町						12	
4-A225	道路	一般	神奈川県	直接		国道	修繕		(国)1号 大平台	法面工 L=0.15km	箱根町						110	
4-A226	道路	一般	神奈川県	直接		国道	改築		(国)134号 横須賀	無電柱化 L=0.8km	横須賀市						460	
4-A227	道路	一般	神奈川県	直接		都道府県道	修繕		(主)厚木清川 小鮎橋	橋梁補修 L=26m	厚木市						15	
4-A228	道路	一般	横須賀市	直接		市町村道	修繕		市道1566号線【覆戸トンネル】	トンネル補修	横須賀市						130	
4-A229	道路	一般	鎌倉市	直接		市町村道	修繕		市道061-000号線	舗装修繕	鎌倉市						35	
4-A230	道路	一般	鎌倉市	直接		市町村道	修繕		市道023-000号線	舗装修繕	鎌倉市						22	
4-A231	道路	一般	鎌倉市	直接		市町村道	修繕		市道064-001号線	舗装修繕	鎌倉市						14	
4-A232	道路	一般	鎌倉市	直接		市町村道	修繕		市道055-000号線	舗装修繕	鎌倉市						18	
4-A233	道路	一般	藤沢市	直接		市町村道	修繕		片瀬3号線外3路線	橋梁耐震化工事 N=4橋	藤沢市						160	
4-A234	道路	一般	藤沢市	直接		市町村道	修繕		立石湖南台線外6路線	舗装修繕	藤沢市						338	
4-A235	道路	一般	厚木市	直接		市町村道	修繕		市道緑ヶ丘幹線外1路線	舗装修繕	厚木市						16	
4-A236	道路	一般	大和市	直接		市町村道	修繕		文ヶ岡147号外2路線	橋梁補修	大和市						54	
4-A237	道路	一般	伊勢原市	直接		市町村道	修繕		(一)市道1号線	舗装修繕	伊勢原市						4	
4-A238	道路	一般	伊勢原市	直接		市町村道	修繕		(二)市道71号線	舗装修繕	伊勢原市						18	
4-A239	道路	一般	伊勢原市	直接		市町村道	修繕		(二)市道58号線	舗装修繕	伊勢原市						35	
4-A240	道路	一般	伊勢原市	直接		市町村道	修繕		(他)市道932号線	舗装修繕	伊勢原市						6	
4-A241	道路	一般	伊勢原市	直接		市町村道	修繕		(他)市道934号線	舗装修繕	伊勢原市						18	
4-A242	道路	一般	伊勢原市	直接		市町村道	修繕		(他)市道905-1号線	舗装修繕	伊勢原市						6	
4-A243	道路	一般	伊勢原市	直接		市町村道	修繕		(他)市道185号線	舗装修繕	伊勢原市						9	
4-A244	道路	一般	伊勢原市	直接		市町村道	修繕		(他)市道149号線外1路線	舗装修繕	伊勢原市						13	
4-A245	道路	一般	伊勢原市	直接		市町村道	修繕		(二)市道61号線	舗装修繕	伊勢原市						8	
4-A246	道路	一般	伊勢原市	直接		市町村道	修繕		(他)市道2612号線	舗装修繕	伊勢原市						18	
4-A247	道路	一般	座間市	直接		市町村道	修繕		市道13号線ほか31路線	舗装修繕	座間市						455	
4-A248	道路	一般	座間市	直接		市町村道	修繕		市道小松原47号線ほか21路線	舗装修繕	座間市						282	
4-A249	道路	一般	二宮町	直接		市町村道	修繕		町道22号線、54号線	道路冠水対策	二宮町						30	
4-A250	道路	一般	大井町	直接		市町村道	修繕		町道24号線	舗装修繕	大井町						18	
4-A251	道路	一般	大井町	直接		市町村道	修繕		町道118号線	舗装修繕	大井町						6	
4-A252	道路	一般	大井町	直接		市町村道	修繕		町道189号線	舗装修繕	大井町						5	
4-A253	道路	一般	開成町	直接		市町村道	修繕		町道249号線(源治橋架替工事)	舗装修繕	開成町						224	
4-A254	道路	一般	真鶴町	直接		市町村道	修繕		町道真第505号線道路改修工事	舗装修繕・側溝新設 L=50m	真鶴町						5	
4-A255	道路	一般	真鶴町	直接		市町村道	修繕		町道真第330号線等道路改修工事	舗装修繕 L=400m	真鶴町						7	
4-A256	道路	一般	秦野市	直接		市町村道	修繕		富士見大橋 橋りょう修繕	耐震設計	秦野市						4	
4-A257	道路	一般	神奈川県	直接		都道府県道	トンネル点検		(主)横須賀葉山 滝の坂隧道他	トンネル定期点検	葉山町他						36	新規
4-A258	道路	一般	神奈川県	直接		都道府県道	修繕		(主)相模原愛川	法面工 L=0.08km	愛川町						18	新規
4-A259	道路	一般	神奈川県	直接		都道府県道	修繕		(主)御殿場大井	法面工 L=0.05km	南足柄市						12	新規
4-A260	道路	一般	神奈川県	直接		都道府県道	修繕		(主)平塚松田	トシ補修工 L=51m	中井町						12	新規
4-A261	道路	一般	神奈川県	直接		都道府県道	修繕		(主)湯河原箱根仙石原	法面工 L=0.11km	箱根町						12	新規
4-A262	道路	一般	神奈川県	直接		都道府県道	橋梁点検		(主)横須賀葉山 五郎橋他	橋梁定期点検	横須賀市他						70	新規
4-A263	道路	一般	神奈川県	直接		都道府県道	修繕		(一)田谷藤沢 弥勒寺高架橋	橋梁補修 L=722m	藤沢市						13	新規
4-A264	道路	一般	神奈川県	直接		都道府県道	修繕		(主)秦野清川 栃の木橋	橋梁補修 L=17m	清川村						11	新規
4-A265	道路	一般	神奈川県	直接		都道府県道	修繕		(主)小田原山北 新大口橋	橋梁補修 L=105m	南足柄市						30	新規
4-A266	道路	一般	神奈川県	直接		国道	修繕		(国)135号 米神橋	橋梁補修 L=125m	小田原市						8	新規
4-A267	道路	一般	平塚市	直接		市町村道	修繕		道路ストック総点検	道路施設の点検	平塚市						82	新規
4-A268	道路	一般	小田原市	直接		市町村道	調査・計画		道路ストック点検	道路ストック点検	小田原市						100	新規
4-A269	道路	一般	秦野市	直接		市町村道	修繕		富士見大橋外22橋 橋りょう修繕	耐震補強	秦野市						14	新規
4-A270	道路	一般	秦野市	直接		市町村道	修繕		橋りょうトンネル点検	橋りょうトンネル点検	秦野市						25	新規
4-A271	道路	一般	大和市	直接		市町村道	修繕		道路ストック総点検に伴う路面性状調査	路面性状調査	大和市						16	新規
4-A272	道路	一般	伊勢原市	直接		市町村道	修繕		(他)市道533号線外	トシ補修計画策定	伊勢原市						7	新規
4-A273	道路	一般	伊勢原市	直接		市町村道	修繕		(二)市道62号線外	排水ポンプ 修繕計画策定、修繕工事	伊勢原市						4	新規
4-A274	道路	一般	伊勢原市	直接		市町村道	修繕		(一)市道1号線外	路面性状調査、修繕計画策定	伊勢原市						7	新規

合計 21,473

番号	一体的に実施することにより期待される効果	備考

C 効果促進事業													全体事業費 (百万円)	備考				
番号	事業種別	地域種別	交付団体	直接間接	事業主体	省略工種	率(基本)	要素事業名	事業内容 (延長・面積等)	市町村名	事業実施期間(年度)							
												H21	H22	H23	H24	H25		
4-C1	計画・調査	一般	寒川町	直接		橋梁調査・計画		橋梁長寿命化健全度調査及び修繕計画策定	橋梁点検・計画 N=89橋	寒川町 寒川町						8		
4-C2	計画・調査	一般	横須賀市	直接		橋梁調査・計画		橋梁長寿命化健全度調査及び修繕計画策定	橋梁点検・計画 N=109橋	横須賀市 横須賀市						12		
4-C3	計画・調査	一般	中井町	直接		橋梁調査・計画		橋梁長寿命化健全度調査及び修繕計画策定	橋梁点検・計画 N=18橋	中井町 中井町						7		
4-C4	計画・調査	一般	逗子市	直接		橋梁調査・計画		橋梁長寿命化健全度調査及び修繕計画策定	橋梁点検・計画 N=56橋	逗子市 逗子市						1		

4-C5	計画・調査	一般	開成町	直接		橋梁調査・計画	橋梁長寿命化健全度調査及び修繕計画策定	橋梁点検・計画	N = 23橋	開成町	開成町						9		
4-C6	計画・調査	一般	鎌倉市	直接		橋梁調査・計画	橋梁長寿命化健全度調査及び修繕計画策定	橋梁点検・計画	N = 49橋	鎌倉市	鎌倉市						15		
4-C11	計画・調査	一般	平塚市	直接		橋梁調査・計画	橋梁長寿命化健全度調査及び修繕計画策定	橋梁点検・計画	N = 27橋	平塚市	平塚市						9		
4-C12	計画・調査	一般	藤沢市	直接		橋梁調査・計画	橋梁長寿命化健全度調査及び修繕計画策定	橋梁点検・計画	N = 103橋	藤沢市	藤沢市						41		
4-C13	計画・調査	一般	小田原市	直接		橋梁調査・計画	橋梁長寿命化健全度調査及び修繕計画策定	橋梁点検・計画	N = 105橋	小田原市	小田原市						112		
4-C15	計画・調査	一般	秦野市	直接		橋梁調査・計画	橋梁長寿命化健全度調査及び修繕計画策定	橋梁点検・計画	N = 133橋	秦野市	秦野市						30		
4-C16	計画・調査	一般	伊勢原市	直接		橋梁調査・計画	橋梁長寿命化健全度調査及び修繕計画策定	橋梁点検・計画	N = 41橋	伊勢原市	伊勢原市						36		
4-C17	計画・調査	一般	大磯町	直接		橋梁調査・計画	橋梁長寿命化健全度調査及び修繕計画策定	橋梁点検・計画	N = 14橋	大磯町	大磯町						10		
4-C18	計画・調査	一般	二宮町	直接		橋梁調査・計画	橋梁長寿命化健全度調査及び修繕計画策定	橋梁点検・計画	N = 46橋	二宮町	二宮町						16		
4-C19	計画・調査	一般	松田町	直接		橋梁調査・計画	橋梁長寿命化健全度調査及び修繕計画策定	橋梁点検・計画	N = 8橋	松田町	松田町						7		
4-C20	計画・調査	一般	山北町	直接		橋梁調査・計画	橋梁長寿命化健全度調査及び修繕計画策定	橋梁点検・計画	N = 59橋	山北町	山北町						17		
4-C21	計画・調査	一般	箱根町	直接		橋梁調査・計画	橋梁長寿命化健全度調査及び修繕計画策定	橋梁点検・計画	N = 20橋	箱根町	箱根町						7		
4-C22	計画・調査	一般	湯河原町	直接		橋梁調査・計画	橋梁長寿命化健全度調査及び修繕計画策定	橋梁点検・計画	N = 53橋	湯河原町	湯河原町						12		
4-C23	計画・調査	一般	横須賀市	直接		橋梁調査・計画	橋梁長寿命化健全度調査及び修繕計画策定	橋梁点検・計画	N = 42橋	横須賀市	横須賀市						9		
4-C24	計画・調査	一般	中井町	直接		橋梁調査・計画	橋梁長寿命化健全度調査及び修繕計画策定	橋梁点検・計画	N = 26橋	中井町	中井町						12		
4-C25	計画・調査	一般	開成町	直接		橋梁調査・計画	橋梁長寿命化健全度調査及び修繕計画策定	橋梁点検・計画	N = 4橋	開成町	開成町						13		
4-C26	計画・調査	一般	鎌倉市	直接		橋梁調査・計画	橋梁長寿命化健全度調査及び修繕計画策定	橋梁点検・計画	N = 11橋	鎌倉市	鎌倉市						3		
4-C27	計画・調査	一般	大和市	直接		橋梁調査・計画	橋梁長寿命化健全度調査及び修繕計画策定	橋梁点検・計画	N = 40橋	大和市	大和市						15		
4-C28	計画・調査	一般	綾瀬市	直接		橋梁調査・計画	橋梁長寿命化健全度調査及び修繕計画策定	橋梁点検・計画	N = 36橋	綾瀬市	綾瀬市						24		
4-C29	計画・調査	一般	厚木市	直接		橋梁調査・計画	橋梁長寿命化健全度調査及び修繕計画策定	橋梁点検・計画	N = 188橋	厚木市	厚木市						6		
4-C30	計画・調査	一般	伊勢原市	直接		橋梁調査・計画	橋梁長寿命化健全度調査及び修繕計画策定	橋梁点検・計画	N = 183橋	伊勢原市	伊勢原市						39		
4-C31	安全対策	一般	南足柄市	直接		消防団車両購入	消防団車両高規格化事業	消防団車両購入	N = 6台	南足柄市	南足柄市						42		
4-C32	施設整備	一般	南足柄市	直接		防災関連施設整備	防災行政無線屋外放送塔整備事業	屋外放送塔新設	N = 3箇所	南足柄市	南足柄市						9		
4-C33	計画・調査	一般	南足柄市	直接		橋梁調査・計画	橋梁長寿命化健全度調査及び修繕計画策定	橋梁点検・計画	N = 34橋	南足柄市	南足柄市						32		
4-C34	計画・調査	一般	愛川町	直接		橋梁調査・計画	橋梁長寿命化健全度調査及び修繕計画策定	橋梁点検・計画	N = 73橋	愛川町	愛川町						35	防災・安全関係	
4-C35	計画・調査	一般	清川村	直接		橋梁調査・計画	橋梁長寿命化健全度調査及び修繕計画策定	橋梁点検・計画	N = 25橋	清川村	清川村						11		
4-C36	計画・調査	一般	真鶴町	直接		橋梁調査・計画	橋梁長寿命化健全度調査及び修繕計画策定	橋梁点検・計画	N = 8橋	真鶴町	真鶴町						1		
4-C37	計画・調査	一般	大井町	直接		橋梁調査・計画	橋梁長寿命化健全度調査及び修繕計画策定	橋梁点検・計画	N = 2橋	大井町	大井町						7		
4-C38	計画・調査	一般	茅ヶ崎市	直接		橋梁調査・計画	橋梁長寿命化健全度調査及び修繕計画策定	橋梁点検・計画	N = 17橋	茅ヶ崎市	茅ヶ崎市						10		
4-C39	計画・調査	一般	三浦市	直接		橋梁調査・計画	橋梁長寿命化健全度調査及び修繕計画策定	橋梁点検・計画	N = 20橋	三浦市	三浦市						3		
4-C40	計画・調査	一般	座間市	直接		橋梁調査・計画	橋梁長寿命化健全度調査及び修繕計画策定	橋梁点検・計画	N = 20橋	座間市	座間市						13		
4-C41	計画・調査	一般	葉山町	直接		橋梁調査・計画	橋梁長寿命化健全度調査及び修繕計画策定	橋梁点検・計画	N = 30橋	葉山町	葉山町						10		
4-C42	計画・調査	一般	神奈川県	直接		路面陥没対策	路面下空洞調査	路面下空洞調査		箱根町他	箱根町他						130	防災・安全関係	
4-C43	計画・調査	一般	神奈川県	直接		舗装調査	路面性状調査	路面性状調査		箱根町他	箱根町他						108	防災・安全関係	
4-C44	計画・調査	一般	神奈川県	直接		トンネル調査	トンネル定期点検	トンネル定期点検		逗子市他	逗子市他						20	防災・安全関係	
4-C45	計画・調査	一般	神奈川県	直接		橋梁調査	橋梁定期点検	橋梁定期点検		平塚市他	平塚市他						40	防災・安全関係	
4-C46	計画・調査	一般	横須賀市	直接		計画・調査	トンネル点検（本体）	トンネル点検	N = 47箇所	横須賀市	横須賀市						35	防災・安全関係	
4-C47	計画・調査	一般	横須賀市	直接		計画・調査	路面性状調査	路面性状調査	L = 84km	横須賀市	横須賀市						4	防災・安全関係	
4-C48	計画・調査	一般	平塚市	直接		計画・調査	トンネル点検（本体・付属物）	トンネル点検	N = 1箇所	平塚市	平塚市						2	防災・安全関係	
4-C49	計画・調査	一般	鎌倉市	直接		計画・調査	トンネル点検（本体・付属物）	トンネル点検	N = 13箇所	鎌倉市	鎌倉市						7	防災・安全関係	
4-C50	計画・調査	一般	藤沢市	直接		計画・調査	トンネル点検（本体）	トンネル点検	N = 4箇所	藤沢市	藤沢市						11	防災・安全関係	
4-C51	計画・調査	一般	藤沢市	直接		計画・調査	路面性状調査	路面性状調査	L = 70km	藤沢市	藤沢市						2	防災・安全関係	
4-C52	計画・調査	一般	小田原市	直接		橋梁調査	橋梁点検	橋梁点検	N = 505橋	小田原市	小田原市						300	防災・安全関係	
4-C53	計画・調査	一般	小田原市	直接		計画・調査	路面性状調査	路面性状調査	L = 50km	小田原市	小田原市						3	防災・安全関係	
4-C54	計画・調査	一般	小田原市	直接		計画・調査	道路付属物点検（大型案内板等）	道路付属物点検	N = 1943基	小田原市	小田原市						93	防災・安全関係	
4-C55	計画・調査	一般	茅ヶ崎市	直接		計画・調査	路面性状調査	路面性状調査	L = 57km	茅ヶ崎市	茅ヶ崎市						2	防災・安全関係	
4-C56	計画・調査	一般	伊勢原市	直接		計画・調査	トンネル点検（本体・付属物）	トンネル点検	N = 39箇所	伊勢原市	伊勢原市						2	防災・安全関係	
4-C57	計画・調査	一般	伊勢原市	直接		計画・調査	道路付属物点検（道路照明施設）	道路付属物点検	N = 540基	伊勢原市	伊勢原市						3	防災・安全関係	
4-C58	計画・調査	一般	伊勢原市	直接		計画・調査	道路付属物点検（アンダーパスの排水施設）	道路付属物点検	N = 9箇所	伊勢原市	伊勢原市						2	防災・安全関係	
4-C59	計画・調査	一般	伊勢原市	直接		計画・調査	路面性状調査	路面性状調査	L = 0.2km	伊勢原市	伊勢原市						1	防災・安全関係	
4-C60	計画・調査	一般	南足柄市	直接		計画・調査	路面性状調査	路面性状調査	L = 150km	南足柄市	南足柄市						6	防災・安全関係	
4-C61	計画・調査	一般	寒川町	直接		計画・調査	路面性状調査	路面性状調査	L = 40km	寒川町	寒川町						2	防災・安全関係	
4-C62	計画・調査	一般	大磯町	直接		計画・調査	路面性状調査	路面性状調査	L = 11.5km	大磯町	大磯町						1	防災・安全関係	
4-C63	計画・調査	一般	松田町	直接		計画・調査	路面性状調査	路面性状調査	L = 4km	松田町	松田町						2	防災・安全関係	
4-C64	計画・調査	一般	開成町	直接		計画・調査	路面性状調査	路面性状調査	L = 50km	開成町	開成町						5	防災・安全関係	
4-C65	計画・調査	一般	箱根町	直接		計画・調査	路面性状調査	路面性状調査	L = 7km	箱根町	箱根町						1	防災・安全関係	
4-C66	計画・調査	一般	湯河原町	直接		計画・調査	路面性状調査	路面性状調査	L = 7km	湯河原町	湯河原町						1	防災・安全関係	
4-C67	計画・調査	一般	鎌倉市	直接		計画・調査	路面性状調査	路面性状調査		鎌倉市	鎌倉市						5	防災・安全関係	
4-C68	計画・調査	一般	鎌倉市	直接		計画・調査	橋梁長寿命化健全度調査及び修繕計画策定	橋梁点検		鎌倉市	鎌倉市						46		
4-C69	計画・調査	一般	大和市	直接		計画・調査	橋梁長寿命化健全度調査及び修繕計画策定	橋梁点検	N = 50橋	大和市	大和市						24		
4-C70	計画・調査	一般	南足柄市	直接		計画・調査	道路台帳整備事業	道路台帳デジタル化		南足柄市	南足柄市						50		
																	合計	1,548	

番号	一体的に実施することにより期待される効果																	備考
4-C1	効率的な維持管理を実施することで、安全・安心な道路環境を確保する。																	
4-C2	計画的に橋梁の点検及び修繕計画を行うことにより、道路ネットワークの安心・安全性を高める。																	

4-C3	計画的な維持管理により、維持及び架け替えに要するコスト縮減が図れると伴に、安全・安心な道路環境の確保が図れる。	
4-C4	効率的な維持管理を実施することで、安全・安心な道路環境を確保する。	
4-C5	計画的に橋梁の点検及び修繕計画を行うことにより、道路ネットワークの安心・安全性を高める。	
4-C6	計画的な維持管理により、維持及び架け替えに要するコスト縮減が図れると伴に、安全・安心な道路環境の確保が図れる。	
4-C7	緊急輸送路となっている国道413号の修繕と併せて、災害時の一時避難場所として利用する「ふれあい広場」の防災用のトイレを再整備し、災害時の利便性を高めることにより、安全・安心で暮らしやすい社会基盤の創造を目指す。	
4-C8	緊急輸送路となっている国道413号の修繕と併せて、市の出先機関であり災害時の対策活動拠点となる緊急輸送路に隣接した青野原出張所の耐震対策を行うことにより、災害時の緊急輸送路の確保が図れる。	
4-C9	緊急輸送路となっている県道64号に隣接した、市の出先機関であり災害時の対策活動拠点となる鳥屋出張所の耐震対策を行うことにより、緊急輸送路の確保が図れる。	
4-C10	緊急輸送路となっている県道48号に隣接した、市の出先機関であり災害時の対策活動拠点となる城山総合事務所の耐震対策を行うことにより、緊急輸送路の確保が図れる。	
4-C11	計画的な維持管理により、維持及び架け替えに要するコスト縮減が図れると伴に、安全・安心な道路環境の確保が図れる。	
4-C12	計画的な維持管理により、維持及び架け替えに要するコスト縮減が図れると伴に、安全・安心な道路環境の確保が図れる。	
4-C13	計画的な維持管理により、維持及び架け替えに要するコスト縮減が図れると伴に、安全・安心な道路環境の確保が図れる。	
4-C14	計画的な維持管理により、維持及び架け替えに要するコスト縮減が図れると伴に、安全・安心な道路環境の確保が図れる。	
4-C15	計画的な維持管理により、維持及び架け替えに要するコスト縮減が図れると伴に、安全・安心な道路環境の確保が図れる。	
4-C16	計画的な維持管理により、維持及び架け替えに要するコスト縮減が図れると伴に、安全・安心な道路環境の確保が図れる。	
4-C17	計画的な維持管理により、維持及び架け替えに要するコスト縮減が図れると伴に、安全・安心な道路環境の確保が図れる。	
4-C18	計画的な維持管理により、維持及び架け替えに要するコスト縮減が図れると伴に、安全・安心な道路環境の確保が図れる。	
4-C19	計画的な維持管理により、維持及び架け替えに要するコスト縮減が図れると伴に、安全・安心な道路環境の確保が図れる。	
4-C20	計画的な維持管理により、維持及び架け替えに要するコスト縮減が図れると伴に、安全・安心な道路環境の確保が図れる。	
4-C21	計画的な維持管理により、維持及び架け替えに要するコスト縮減が図れると伴に、安全・安心な道路環境の確保が図れる。	
4-C22	計画的な維持管理により、維持及び架け替えに要するコスト縮減が図れると伴に、安全・安心な道路環境の確保が図れる。	
4-C23	計画的な維持管理により、維持及び架け替えに要するコスト縮減が図れると伴に、安全・安心な道路環境の確保が図れる。	
4-C24	計画的な維持管理により、維持及び架け替えに要するコスト縮減が図れると伴に、安全・安心な道路環境の確保が図れる。	
4-C25	計画的な維持管理により、維持及び架け替えに要するコスト縮減が図れると伴に、安全・安心な道路環境の確保が図れる。	
4-C26	計画的な維持管理により、維持及び架け替えに要するコスト縮減が図れると伴に、安全・安心な道路環境の確保が図れる。	
4-C27	計画的な維持管理により、維持及び架け替えに要するコスト縮減が図れると伴に、安全・安心な道路環境の確保が図れる。	
4-C28	計画的な維持管理により、維持及び架け替えに要するコスト縮減が図れると伴に、安全・安心な道路環境の確保が図れる。	

4-C29	計画的な維持管理により、維持及び架け替えに要するコスト縮減が図れると伴に、安全・安心な道路環境の確保が図れる。
4-C30	計画的な維持管理により、維持及び架け替えに要するコスト縮減が図れると伴に、安全・安心な道路環境の確保が図れる。
4-C31	計画的な維持管理により、維持及び架け替えに要するコスト縮減が図れると伴に、安全・安心な道路環境の確保が図れる。
4-C32	計画的な維持管理により、維持及び架け替えに要するコスト縮減が図れると伴に、安全・安心な道路環境の確保が図れる。
4-C33	計画的な維持管理により、維持及び架け替えに要するコスト縮減が図れると伴に、安全・安心な道路環境の確保が図れる。
4-C34	計画的な維持管理により、維持及び架け替えに要するコスト縮減が図れると伴に、安全・安心な道路環境の確保が図れる。
4-C35	計画的な維持管理により、維持及び架け替えに要するコスト縮減が図れると伴に、安全・安心な道路環境の確保が図れる。
4-C36	計画的な維持管理により、維持及び架け替えに要するコスト縮減が図れると伴に、安全・安心な道路環境の確保が図れる。
4-C37	計画的な維持管理により、維持及び架け替えに要するコスト縮減が図れると伴に、安全・安心な道路環境の確保が図れる。
4-C38	計画的な維持管理により、維持及び架け替えに要するコスト縮減が図れると伴に、安全・安心な道路環境の確保が図れる。
4-C39	計画的な維持管理により、維持及び架け替えに要するコスト縮減が図れると伴に、安全・安心な道路環境の確保が図れる。
4-C40	計画的な維持管理により、維持及び架け替えに要するコスト縮減が図れると伴に、安全・安心な道路環境の確保が図れる。
4-C41	計画的な維持管理により、維持及び架け替えに要するコスト縮減が図れると伴に、安全・安心な道路環境の確保が図れる。
4-C42	路面下空洞調査を行って路面陥没危険箇所を事前に把握し、地震時等における災害を未然に防止する。
4-C43	計画的な維持管理により、舗装の修繕や打替えに要するコスト縮減が図れると伴に、安全・安心な道路環境の確保が図れる。
4-C44	計画的な維持管理により、維持・修繕に要するコスト縮減が図れると伴に、安全・安心な道路環境の確保が図れる。
4-C45	計画的な維持管理により、維持及び架け替えに要するコスト縮減が図れると伴に、安全・安心な道路環境の確保が図れる。
4-C46	計画的な維持管理により、維持・修繕に要するコスト縮減が図れると伴に、安全・安心な道路環境の確保が図れる。
4-C47	計画的な維持管理により、舗装の修繕や打替えに要するコスト縮減が図れると伴に、安全・安心な道路環境の確保が図れる。
4-C48	計画的な維持管理により、維持・修繕に要するコスト縮減が図れると伴に、安全・安心な道路環境の確保が図れる。
4-C49	計画的な維持管理により、維持・修繕に要するコスト縮減が図れると伴に、安全・安心な道路環境の確保が図れる。
4-C50	計画的な維持管理により、維持・修繕に要するコスト縮減が図れると伴に、安全・安心な道路環境の確保が図れる。
4-C51	計画的な維持管理により、舗装の修繕や打替えに要するコスト縮減が図れると伴に、安全・安心な道路環境の確保が図れる。
4-C52	計画的な維持管理により、維持及び架け替えに要するコスト縮減が図れると伴に、安全・安心な道路環境の確保が図れる。
4-C53	計画的な維持管理により、舗装の修繕や打替えに要するコスト縮減が図れると伴に、安全・安心な道路環境の確保が図れる。
4-C54	計画的な維持管理により、維持・修繕に要するコスト縮減が図れると伴に、安全・安心な道路環境の確保が図れる。
4-C55	計画的な維持管理により、舗装の修繕や打替えに要するコスト縮減が図れると伴に、安全・安心な道路環境の確保が図れる。
4-C56	計画的な維持管理により、維持・修繕に要するコスト縮減が図れると伴に、安全・安心な道路環境の確保が図れる。
4-C57	計画的な維持管理により、維持・修繕に要するコスト縮減が図れると伴に、安全・安心な道路環境の確保が図れる。
4-C58	計画的な維持管理により、維持・修繕に要するコスト縮減が図れると伴に、安全・安心な道路環境の確保が図れる。
4-C59	計画的な維持管理により、舗装の修繕や打替えに要するコスト縮減が図れると伴に、安全・安心な道路環境の確保が図れる。
4-C60	計画的な維持管理により、舗装の修繕や打替えに要するコスト縮減が図れると伴に、安全・安心な道路環境の確保が図れる。
4-C61	計画的な維持管理により、舗装の修繕や打替えに要するコスト縮減が図れると伴に、安全・安心な道路環境の確保が図れる。
4-C62	計画的な維持管理により、舗装の修繕や打替えに要するコスト縮減が図れると伴に、安全・安心な道路環境の確保が図れる。
4-C63	計画的な維持管理により、舗装の修繕や打替えに要するコスト縮減が図れると伴に、安全・安心な道路環境の確保が図れる。
4-C64	計画的な維持管理により、舗装の修繕や打替えに要するコスト縮減が図れると伴に、安全・安心な道路環境の確保が図れる。
4-C65	計画的な維持管理により、舗装の修繕や打替えに要するコスト縮減が図れると伴に、安全・安心な道路環境の確保が図れる。
4-C66	計画的な維持管理により、舗装の修繕や打替えに要するコスト縮減が図れると伴に、安全・安心な道路環境の確保が図れる。
4-C67	計画的な維持管理により、舗装の修繕や打替えに要するコスト縮減が図れると伴に、安全・安心な道路環境の確保が図れる。
4-C68	計画的な維持管理により、維持及び架け替えに要するコスト縮減が図れると伴に、安全・安心な道路環境の確保が図れる。
4-C69	計画的な維持管理により、維持及び架け替えに要するコスト縮減が図れると伴に、安全・安心な道路環境の確保が図れる。
4-C70	効率的な維持管理を実施することで、安全・安心な道路環境を確保する。

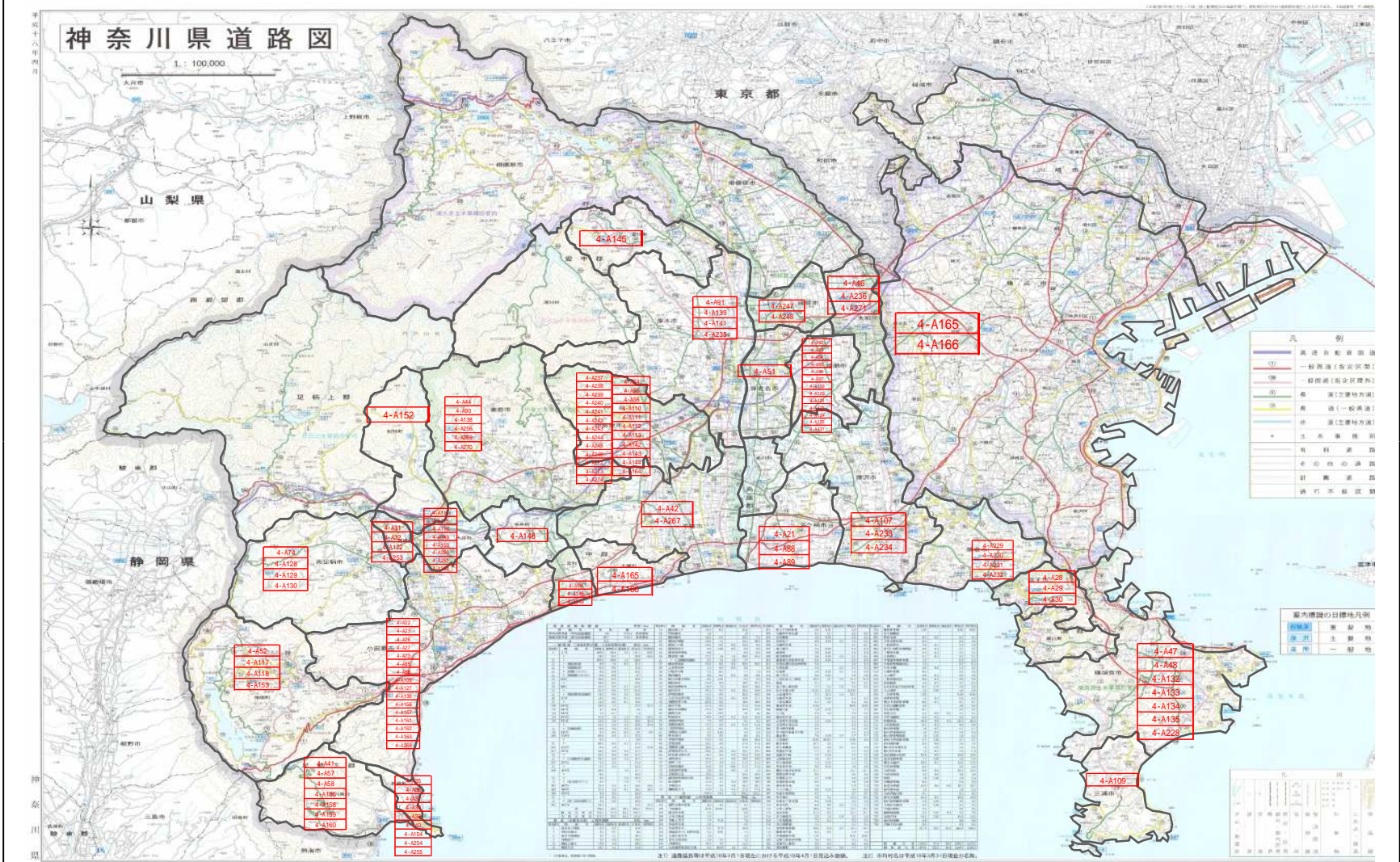
2. 事業効果の発現状況、目標値の達成状況				
定量的指標に関連する 交付対象事業の効果の発現状況	・ 橋梁の補修工事を実施することで、安全・安心な道路環境を確保することが出来た。			
定量的指標の達成状況	指標（安全性が確保された橋梁延長の全橋梁延長に対する割合）	最終目標値	87.7%	目標値と実績値に差が出た要因 橋梁の補修は着実に行ってきたものの、高齢化した橋梁の実態把握が進み、本指標の率が下がる結果となった。
		最終実績値	72.9%	
定量的指標以外の交付対象事業の効果の発現状況 (必要に応じて記述)	・ 落石防止対策、トンネル補修、橋梁の耐震補強、劣化の著しい舗装の修繕等を実施することで、安全・安心な道路環境を確保した。			

3. 特記事項（今後の方針等）

今後も引き続き、橋梁の計画的な修繕を実施することで効率的な維持管理を行うとともに、落石防止対策、トンネル補修、橋梁の耐震補強、劣化の著しい舗装の修繕等を実施することで、安全・安心な道路環境を確保する。

社会資本総合整備計画 参考図面

計画の名称	4. 計画的な維持管理による安全・安心な道路環境の確保	交付団体	神奈川県、横須賀市、平塚市、小田原市、茅ヶ崎市、大和市、海老名市、逗子市、開成町、真鶴町、湯河原町、秦野市、箱根町、寮川町、中井町、伊勢原市、鎌倉市、藤沢市、大磯町、松田町、二宮町、山北町、南足柄市、厚木市、綾瀬市、愛川町、大井町、清川村、三浦市、座間市、葉山町
計画の期間	平成21年度～平成25年度(5年間)		



コード	名称	種別	区間	備考
4-A146
4-A81
4-A139
4-A161
4-A238
4-A152
4-A153
4-A154
4-A155
4-A156
4-A157
4-A158
4-A159
4-A160
4-A161
4-A162
4-A163
4-A164
4-A165
4-A166
4-A167
4-A168
4-A169
4-A170
4-A171
4-A172
4-A173
4-A174
4-A175
4-A176
4-A177
4-A178
4-A179
4-A180
4-A181
4-A182
4-A183
4-A184
4-A185
4-A186
4-A187
4-A188
4-A189
4-A190
4-A191
4-A192
4-A193
4-A194
4-A195
4-A196
4-A197
4-A198
4-A199
4-A200