

防災 豆知識

「災害用伝言ダイヤル171」

災害で電話がつかない状況になった時に利用できる伝言サービス。安否の確認や緊急連絡に便利です。

【使い方】
送って 171 にダイヤルする

伝言を録音する時は 1
伝言を再生する時は 2

連絡をとりたい人の電話番号 (000)000-0000

メッセージを話す
メッセージを聞く

地図の凡例

記号・アイコン

- ◎ 市役所・支所・窓口
- 町役場
- ⊗ 警察
- Y 消防
- ✉ 郵便局
- ✎ 小・中・高・大学
- 🏫 公立保育園
- X 交番・駐在所
- 📖 図書館・美術館・資料館
- 🏟️ スポーツ施設
- 🏟️ 野球場
- 🎾 テニスコート
- 🏌️ ゴルフ場
- 🏕️ キャンプ場
- 🛀 海水浴場
- 🌳 公園
- 🏯 神社
- 🗿 寺院
- 🏰 霊園
- 🏦 金融機関
- 🚤 港
- 🏥 病院・診療所
- 🦷 歯科
- 🏪 薬局
- 🏠 福祉施設
- 👩‍🎓 ボランティア施設
- 🏠 地域包括支援センター
- 🏛️ 公民館
- 🏠 地域集会施設
- 🏪 茅ヶ崎青果地方卸市場
- 🏠 優待サービス協賛店舗
- その他施設
- 🏠 避難所
- 🏠 広域避難場所
- 🚰 飲料水兼用貯水槽
- 🚁 ヘリポート
- 💧 配水池

道路・鉄道

- 🛣️ 1 国道
- 🛣️ 303 一般県道
- 🛣️ 有料道路
- 🛣️ その他道路
- 🚆 JR線
- 🚦 主要信号機
- 📍 茅ヶ崎中央 インターチェンジ
- 📍 茅ヶ崎 ジャンクション



新築工事・リフォーム エリアマップ7図 D-4

一級建築設計事務所

瀬川建築工房

新築・リフォーム・外壁塗装・耐震補強工事など、お住まいのことは何でもお気軽にご相談ください

■茅ヶ崎市柳島2-11-38
■TEL:0467-40-5995 ■FAX:0467-40-5996
一般建設業許可(般-28)第82848号
解体やリフォームに伴う遺品整理や
残置物片付工事もお相談下さい。

茅ヶ崎市 里山公園 周辺

1 図

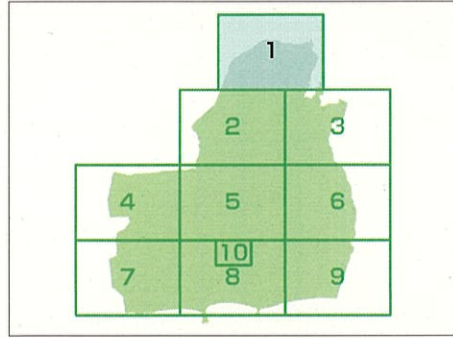
1/9,000 0 100 200m

歯科 エリアマップ6図 D-5

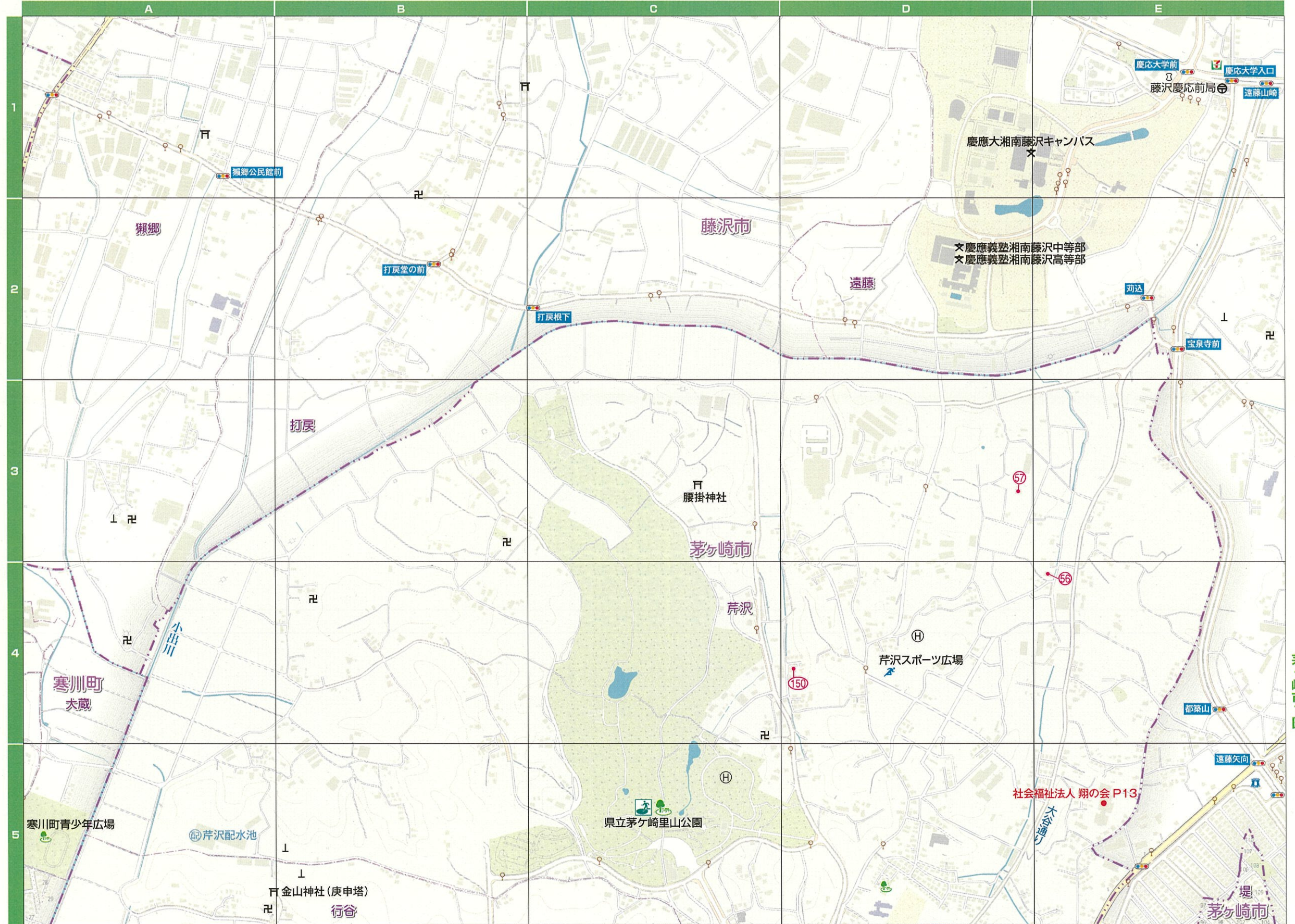
永海歯科医院

診療時間	月	火	水	木	金	土	日	祝
9:45~13:00	●	●	●	●	●	●	●	●
14:30~20:00	●	●	●	●	●	●	●	●

■茅ヶ崎市浜竹3-3-30 (社堂駅西口徒歩1分)
TEL:0467-82-8803
※▲診療時間18:00まで※最終受付終了時間30分前
元気が出る診療所を目指し、明るく皆様をお迎えします。Pあり



県立茅ヶ崎里山公園



茅ヶ崎市1図

茅ヶ崎市1図

©2023 ZENRIN CO., LTD. All rights reserved.



不動産取引・外構工事・駐車場管理
★不動産のことなら何でもご相談下さい★

(有)古宮工務店

香川4-14-22 0467-81-5517 FAX 0467-82-6124
神奈川県知事(10)13618

歯科

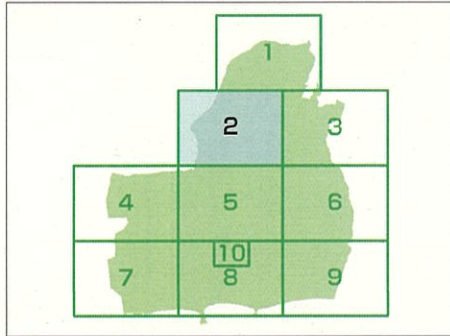
エリアマップ6図 D-5

小児歯科 矯正歯科

永海歯科医院

診療時間	月	火	水	木	金	土	日	祝
9:45~13:00	●	●	●	●	●	●	●	●
14:30~20:00	●	●	●	●	●	●	●	●

■茅ヶ崎市浜竹3-3-30 (辻堂駅西口徒歩1分)
TEL:0467-82-8903
※▲診療時間18:00まで※最終受付終了時間30分前
元気が出る診療所を目指し、明るく皆様をお迎えします。Pあり

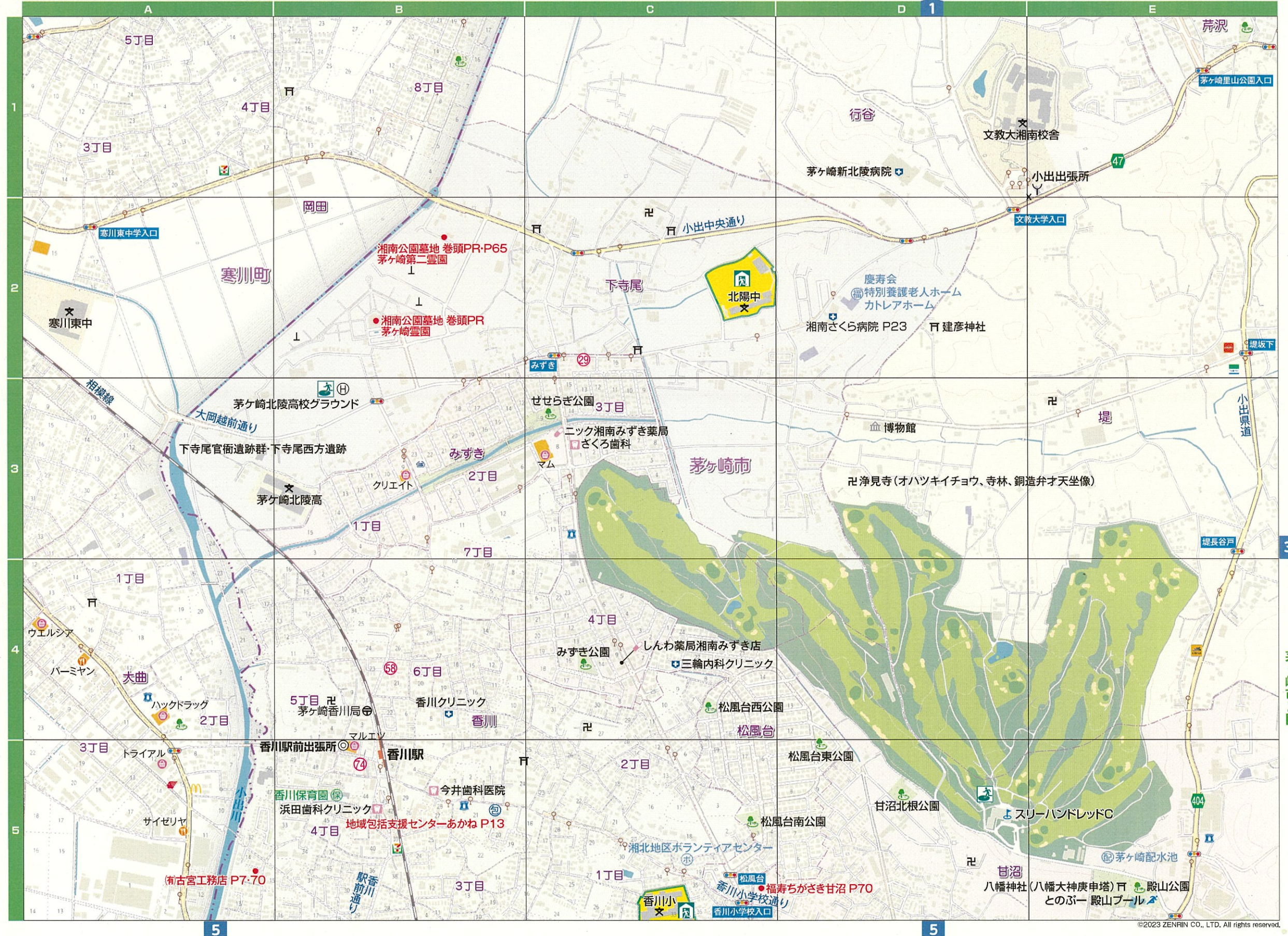


福祉 エリアマップ2図 C-5

住宅型有料老人ホーム
福寿ちがさき甘沼

福寿ちがさき甘沼では身体のケアはもちろんの事、ご利用者やご家族の不安もしっかり把握し、心のケアにも重点を置いて、住みやすい、楽しい住居環境、そしてしっかりとした介護環境「心から安心できる施設」をスタッフ一同で作っています。

■茅ヶ崎市甘沼965-1
■TEL:0467-50-3187 ■FAX:0467-50-3189
■URL:https://fuku-kago.jala.co.jp/ JR相模線「香川駅」下車、徒歩13分
事業主：株式会社日本アメニティライフ協会 Pあり



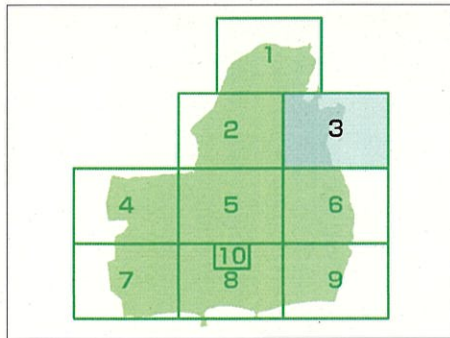
永海歯科医院

診療時間	月	火	水	木	金	土	日	祝
9:45~13:00	●	●	●	●	●	●	●	●
14:30~20:00	●	●	●	●	●	●	●	●

※▲診療時間18:00まで※最終受付終了時間30分前
元気が出る診療所を目指し、明るく皆様をお迎えします。Pあり



■茅ヶ崎市浜竹3-3-30 (辻堂駅西口徒歩1分)
■TEL:0467-82-8803



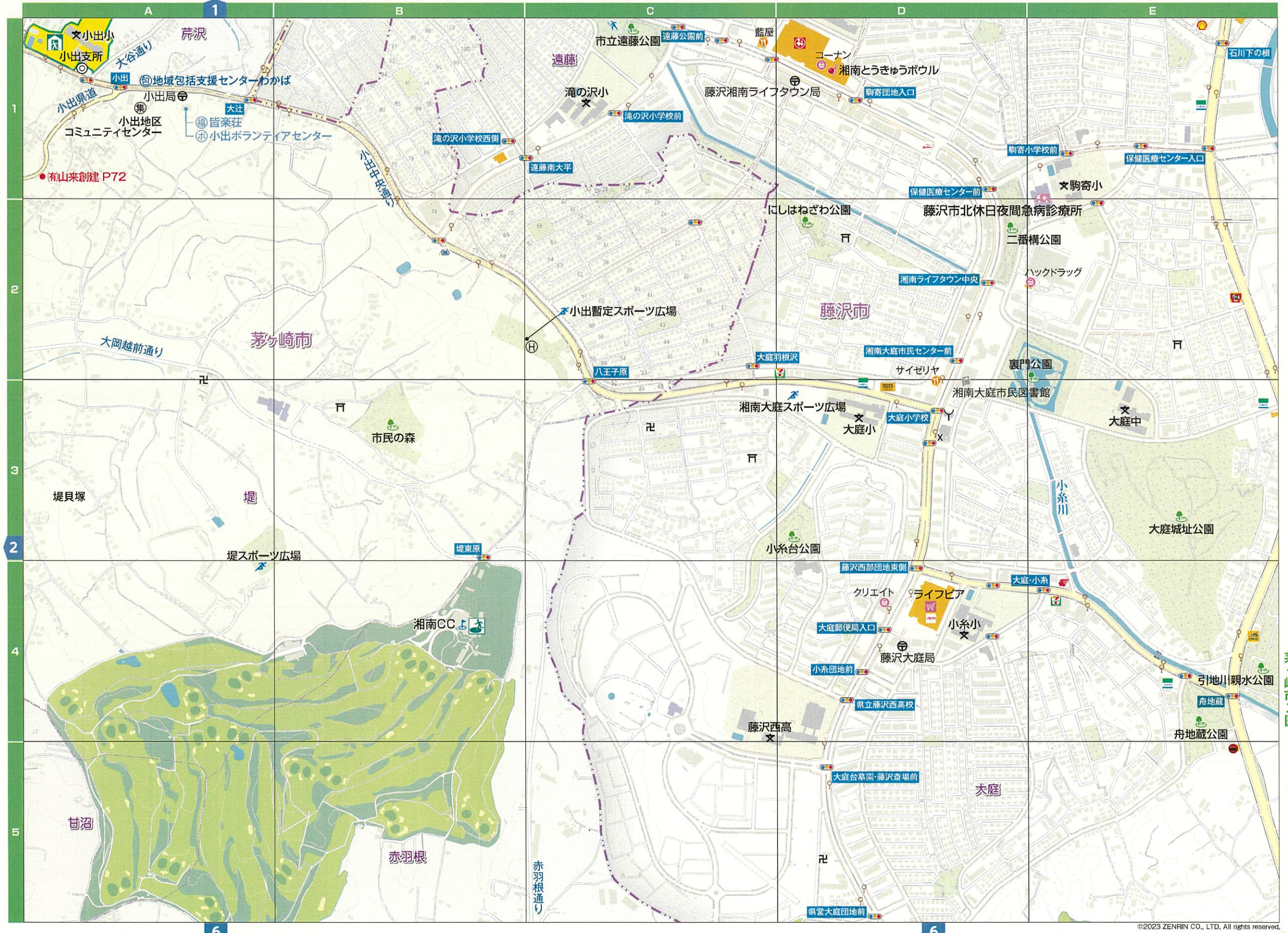
ガーデニング・エクステリア エリアマップ3図 A-1

職人さん募集中!

高待遇・良い環境で働きませんか
【採用担当直通】
080-4146-5121

■茅ヶ崎市現2076-2
■TEL:0467-52-8100
■URL: <http://www.yamakusouken.com/>
神奈川県知事許可(般-26)第80936号

Pあり



茅ヶ崎市
鶴嶺西地区 周辺

4 図

1/9,000 0 100 200m

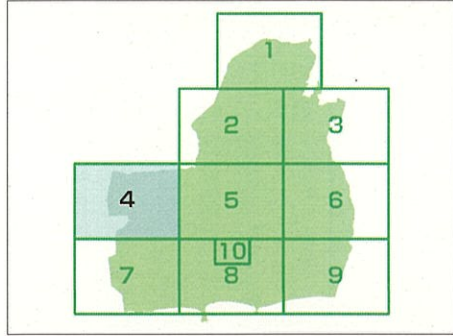
歯科 エリアマップ6図 D-5

歯科 小児歯科 矯正歯科

永海歯科医院

診療時間	月	火	水	木	金	土	日	祝
9:45~13:00	●	●	●	●	●	●	●	●
14:30~20:00	●	●	●	●	●	●	●	●

● 茅ヶ崎市浜竹3-3-30 (辻堂駅西口徒歩1分)
TEL:0467-82-8803
※▲診療時間18:00まで※最終受付終了時間30分前
元気が出る診療所を目指し、明るく皆様をお迎えします。Pあり



萩園ファームのコスモス



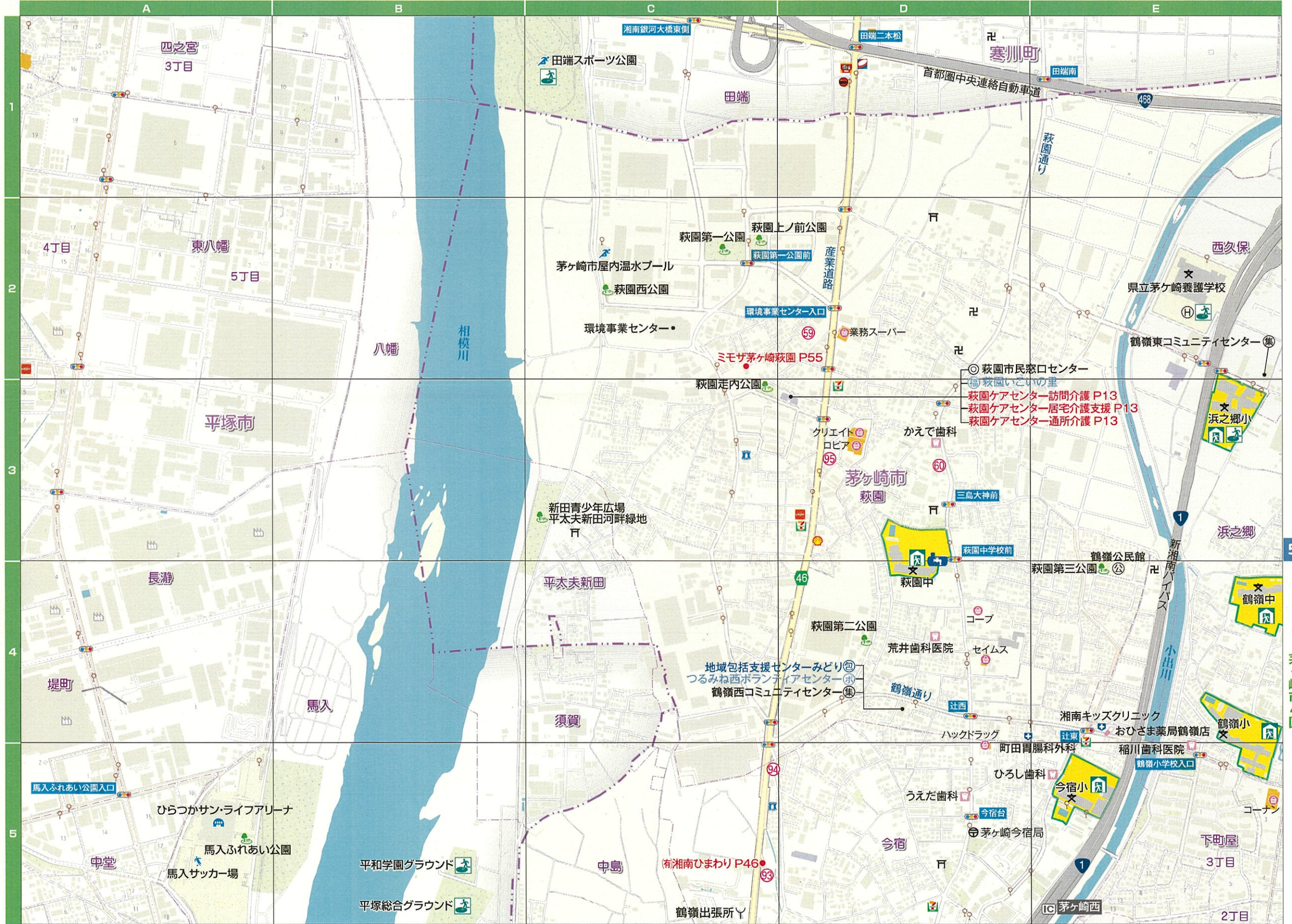
小出川の彼岸花



西久保の田んぼ



高砂緑地の梅



茅ヶ崎市4図

茅ヶ崎市4図

茅ヶ崎市 北茅ヶ崎駅 周辺

1/9,000 0 100 200m

5 図

相談 エリアマップ5図 D-1

土地家屋調査士・司法書士
おのうえ合同事務所

相続による名義変更手続き、遺言書作成、成年後見、家族信託などわからないこと、困っていること、お気軽にご相談ください。

■茅ヶ崎市赤羽根2-10
■TEL:0467-50-6785 ■FAX:0467-50-6786
■営業時間/9:00~17:00
■神奈川県司法書士会・所属



歯科 エリアマップ6図 D-5

小児歯科 矯正歯科
永海歯科医院

診療時間	月	火	水	木	金	土	日	祝
9:45~13:00	●	●	●	●	●	●	●	●
14:30~20:00	●	●	●	●	●	●	●	●

■茅ヶ崎市浜竹3-3-30 (辻堂駅西口徒歩1分)
■TEL:0467-82-8803
■元気が出る診療所を目指し、明るく皆様をお迎えします。Pあり

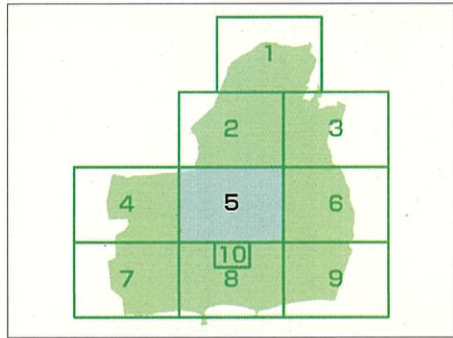


内科・消化器内科 エリアマップ5図 D-2

茅ヶ崎市高田の内科
水沼医院

受付時間	月	火	水	木	金	土	日	祝
9:00~12:00	●	●	●	●	●	●	●	●
15:00~18:00	●	●	●	●	●	●	●	●

■茅ヶ崎市高田5-5-10 ■TEL:0467-52-5550
■URL: <http://mizunuma-lin.jp/index.html>
■JR「茅ヶ崎駅」よりバス10分 Pあり(5台分)
※休診日:水・日・祝日・土曜午後

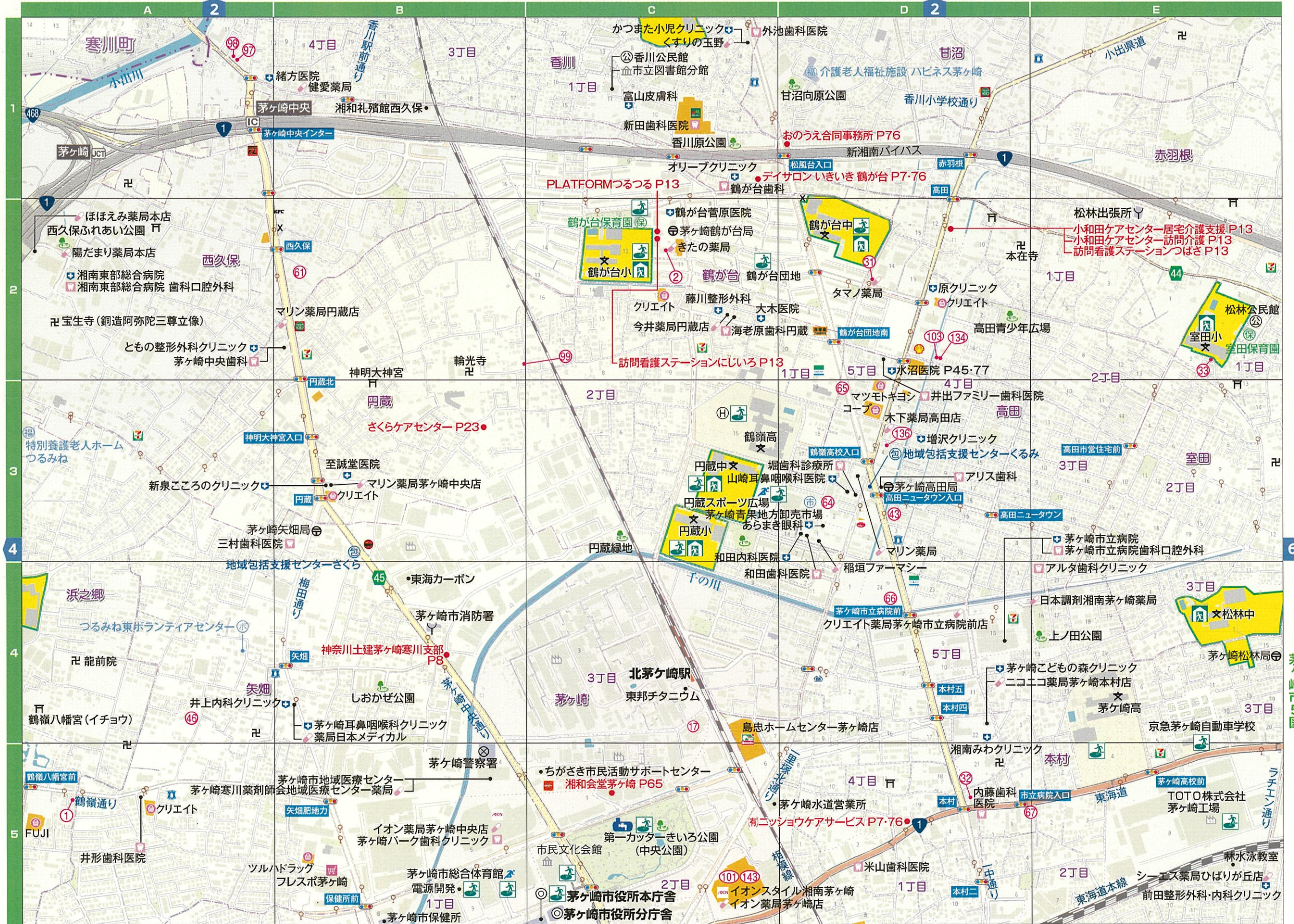



ケアマネ・ヘルパー・デイサロン エリアマップ5図D-5/C-1

迅速な在宅サービスを提供します
ニッショウケアサービス

お客様一人ひとりが心豊かな生活を送れるようにお手伝いするのが私たちのつとめです。いつでもどんなご相談にも応じております。お気軽にお尋ねください。

■【本社】茅ヶ崎市本村4-19-48 / 【デイサロン】茅ヶ崎市円蔵1353
■TEL:0467-55-1246 ■FAX:0467-51-6064
■営業時間/8:30~17:30 ■定休日/土曜、日曜、祝日
■URL: <https://www.nissho-cs.jp>
■E-mail: info@nissho-cs.jp 茅ヶ崎駅より徒歩12分 Pあり(5台)

茅ヶ崎市5図

茅ヶ崎市5図

©2023 ZENRIN CO., LTD. All rights reserved.

内科 エリアマップ6図 A-3
地域の皆様が身近に相談できるクリニックを目指す
おおえ内科クリニック

診療時間	月	火	水	木	金	土	日	祝
9:00~12:30	●	●	●	●	●	●	●	●
15:30~18:00	●	●	●	●	●	●	●	●

■茅ヶ崎市松林2-12-47 (セブンイレブン松林2丁目裏)
■TEL:0467-55-2325
※ホームページより来院予約ができます
■URL:https://oee.or.jp/ Pあり

歯科 エリアマップ6図 D-5
歯科 小児歯科 矯正歯科
永海歯科医院

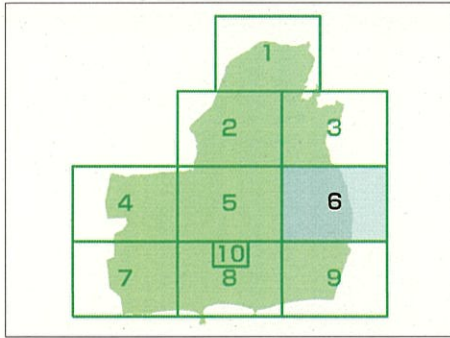
診療時間	月	火	水	木	金	土	日	祝
9:45~13:00	●	●	●	●	●	●	●	●
14:30~20:00	●	●	●	●	●	●	●	●

■茅ヶ崎市浜竹3-3-30 (辻堂駅西口徒歩1分)
■TEL:0467-82-8803
※▲診療時間18:00まで※最終受付終了時間30分前
元気が出る診療所を目指し、明るく皆様をお迎えします。 Pあり

不動産 エリアマップ6図 D-5
社内で不動産の購入、売却および賃貸をお考えの方なら
株式会社小浜土地建物

湘南辻堂エリアの物件を多くご紹介しております。
お気軽にご相談ください。

■茅ヶ崎市浜竹3-3-37
■TEL:0467-89-2622
■営業時間/9:30~17:30 ■定休日/毎週火曜日、水曜日
■URL:https://www.kohama.jp/ Pあり



福祉 エリアマップ6図 A-3
やさしい心・明るい笑顔
湘南くすの木

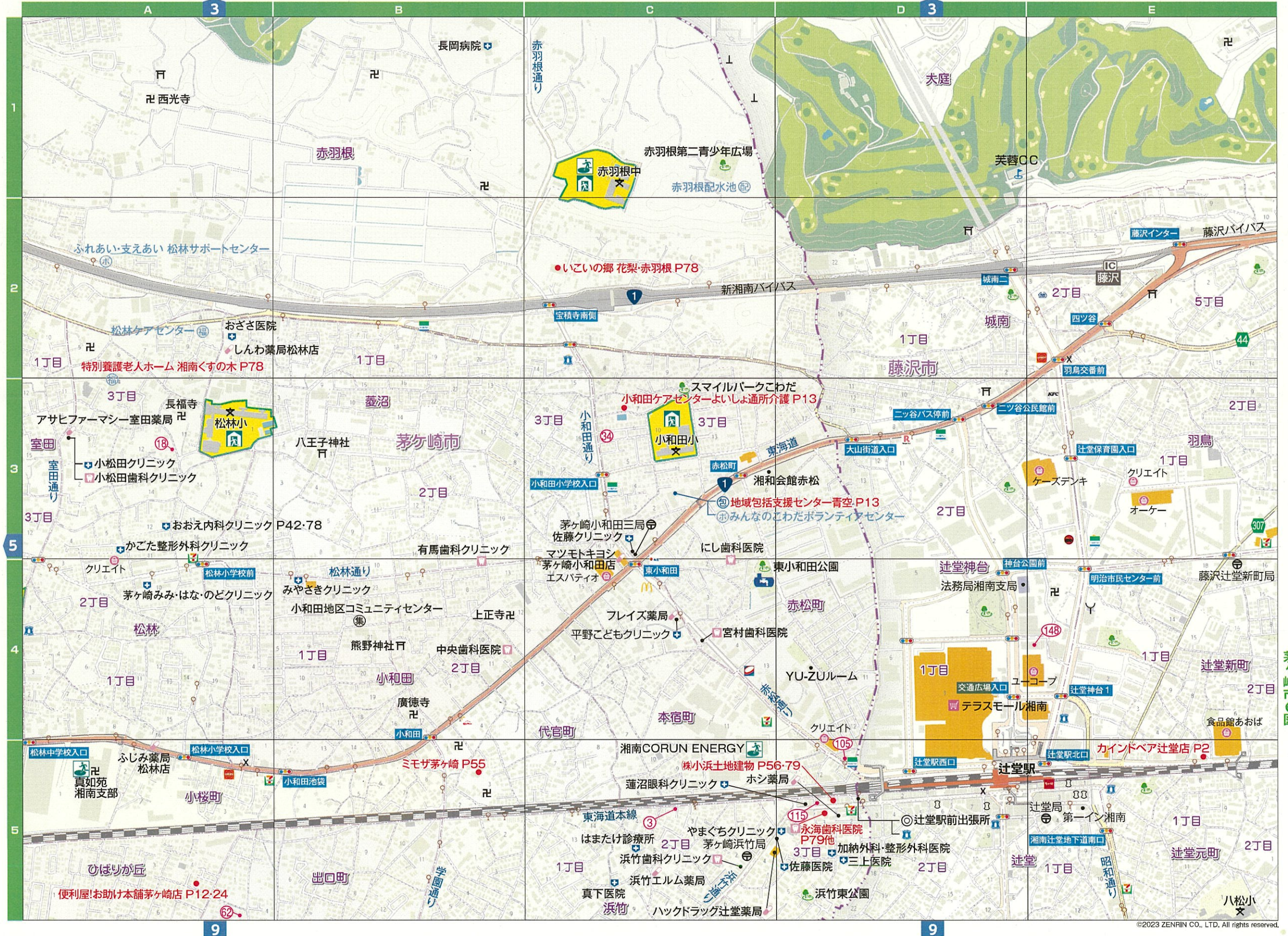
全室個室のゆったりとした空間の中で、その人らしい生活を送っていただくために、おもてなしの心を持って生活のお手伝いをさせていただきます。

■茅ヶ崎市松林3-4-6
■TEL:0467-52-3647 ■FAX:0467-52-3789
■URL:https://www.shonankusunoki.jp/
事業主: 社会福祉法人 松宝苑
事業所内保育所あり、学童保育所あり Pあり

高齢者グループホーム エリアマップ6図 C-2
社会福祉法人 永寿会
いこの郷 花梨・赤羽根

系列の特別養護老人ホームと協力し合い、入居者様を支援していきます。系列の保育園の園児と老保交流を行っています。かりんを選んで良かったと思ってくれるよう努めています。

■茅ヶ崎市赤羽根2384-2
■TEL:0467-55-2075 ■FAX:0467-55-2076
■URL:https://www.eijyukai-karin.com
お気軽にご相談ください。 Pあり



茅ヶ崎市

ハマミーナ(茅ヶ崎市南西部複合施設) 周辺

1/9,000 0 100 200m

7



歯科 エリアマップ6図 D-5

永海歯科医院

歯科 小児歯科 矯正歯科

診療時間	月	火	水	木	金	土	日	祝
9:45~13:00	●	●	●	●	●	●	●	●
14:30~20:00	●	●	●	●	●	●	●	●

茅ヶ崎市浜竹3-3-30 (社堂駅西口徒歩1分)
TEL:0467-82-8803
※▲診療時間18:00まで※最終受付終了時間30分前
元気になる診療所を目指し、明るく皆様をお迎えます。Pあり

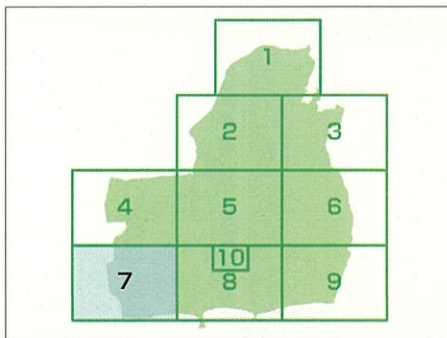
介護・福祉 エリアマップ7図 C-2

いつまでも自分らしく、人生を輝かせるものに...

社会福祉法人かがやき 湘南ベルサイド

在宅では、ケアマネ、ヘルパー、デイサービス、短期入所をご利用者、ご家族を支援し、施設入所の選択も可能な、トータルサポートを行っています。

茅ヶ崎市中島736-1
TEL:0467-57-3328
FAX:0467-84-0250
URL:http://www.bellside.or.jp/



内科 エリアマップ7図 E-3

お気軽にご相談ください

浜見平診療所

診療時間 月 火 水 木 金 土 日 祝

9:00~12:00 ● ● ● ● ● ● ● ●

15:00~18:00 ● ● ● ● ● ● ● ●

内科、消化器内科

※往診・在宅診療については、お気軽にご相談ください。

茅ヶ崎市浜見平11-1 BRANCH茅ヶ崎1F
TEL:0467-82-0727 FAX:0467-50-0923
URL:http://www.hamashin.jp/ Pあり

福祉 エリアマップ7図 D-1

ひとりひとりに合った支援のかたちを

特別養護老人ホーム ゆるり

児童など様々な人との自然な交流が日常の中にあります。お部屋は全室個室で一人ひとりの生活を大事にしています。住み慣れた地域でのご入居の相談を受けています。

茅ヶ崎市今宿473-1
TEL:0467-84-6211 FAX:0467-84-6110
URL:http://www.syonokai.jp
事業主：社会福祉法人 翔の会 Pあり



茅ヶ崎市7図

茅ヶ崎市7図

©2023 ZENRIN CO., LTD. All rights reserved.

茅ヶ崎市 サザンビーチがさき周辺

8

1/9,000 0 100 200m

不動産 エリアマップ8図 D-2

不動産の購入・売却には是非リレーションにお任せください

合同会社RELATION(リレーション)

一中通りに店舗を構えているリレーションに申しませ。地域密着の不動産会社で、大手不動産会社で経験を積んだスタッフがお客様を全力でサポートいたします。

■茅ヶ崎市東海岸北5-1-26 1F
TEL:0467-87-5051 FAX:0467-87-5052
■営業時間/9:30~19:00 ■定休日/水曜
■URL:https://est.relation2012.com 神奈川県知事(1)第31133号 Pあり(3台)

歯科 エリアマップ6図 D-5

歯科 小児歯科 矯正歯科

永海歯科医院

診療時間	月	火	水	木	金	土	日	祝
9:45~13:00	●	●	●	●	●	●	●	●
14:30~20:00	●	●	●	●	●	●	●	●

■茅ヶ崎市浜竹3-3-30 (辻堂駅西口徒歩1分)
TEL:0467-82-8803
元気が出る診療所を目指し、明るく皆様をお迎えします。 Pあり

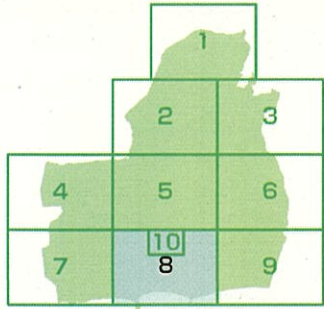
歯科、小児歯科 エリアマップ8図 E-1

新患・急患随時受付致します

藤村歯科医院

診療時間	月	火	水	木	金	土	日	祝
9:00~12:00	●	●	●	●	●	●	●	●
14:30~19:00	●	●	●	●	●	●	●	●

■茅ヶ崎市旭が丘4-2 若松町経由浜竹行きバスで、徒歩バス下車1分
TEL:0467-83-5988
※当院は高齢者の患者、嚥下障害指導も行っております。 Pあり



整形外科 エリアマップ8図 C-1

運動器リハビリも充実しています

湘南えぼし整形外科

診療時間	月	火	水	木	金	土	日	祝
9:30~12:30	●	●	●	●	●	●	●	●
15:30~19:00	●	●	●	●	●	●	●	●

■茅ヶ崎市新栄町7-5 エメラルドプラザ1F
TEL:0467-87-0022 URL:http://www.eboshi-seikei.com/ JR「茅ヶ崎駅」北口より徒歩3分 Pあり(提携)

内科 エリアマップ8図 B-2

「地域のかかりつけ医」を目指しています

共恵内科クリニック

診療時間	月	火	水	木	金	土	日	祝
9:00~12:30	●	●	●	●	●	●	●	●
15:00~18:00	●	●	●	●	●	●	●	●

■茅ヶ崎市共恵1-11-9 アイリス湘南1F 「茅ヶ崎駅」より徒歩8分
TEL:0467-73-7011 FAX:0467-73-7012
どこへかかれれば良いかわからない時も、当院にご相談下さい。 Pあり

葬儀関連サービス エリアマップ8図 D-1

茅ヶ崎のお葬式、トータルサポートで安心!

ちがそう

お葬式と供養のことは、任せて安心「地域の葬儀社」へ。付帯サービス・アフターサポートも充実で更に安心。茅ヶ崎今宿に新社屋オープン!!
※幸町営業所は「相談サロン(要予約)」となります。

■茅ヶ崎市幸町6-21-203 TEL:0467-91-0919 FAX:0467-84-0191
■営業時間/24時間営業 ■定休日/年中無休
■URL:http://chigasou.com ■E-mail:info@chigasaki-sougi.com
霊柩事業許可 開自資第3389号
一般廃棄物収集運搬許可業者 許可番号 86号



茅ヶ崎市8図

茅ヶ崎市8図

©2023 ZENRIN CO., LTD. All rights reserved.

茅ヶ崎市 浜須賀・松浪地区 周辺

9 図

1/9,000 0 100 200m

内科・消化器内科・循環器内科・呼吸器内科
糖尿病内科・内分泌内科・神経内科・精神科
往診・訪問診療・人間ドック・地域包括ケア病床・医療療養病床

医療法人 長谷川会 湘南ホスピタル

☎0466-33-5111

辻堂駅南口交番前入る7分 藤沢市辻堂3-10-2 MAP9図D-1

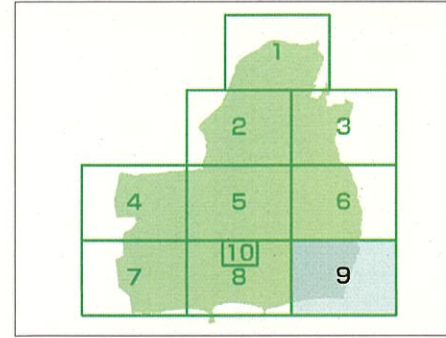
歯科 エリアマップ6図 D-5

歯科 小児歯科 矯正歯科

永海歯科医院

診療時間	月	火	水	木	金	土	日	祝
9:45~13:00	●	●	●	●	●	●	●	●
14:30~20:00	●	●	●	●	●	●	●	●

■茅ヶ崎市浜竹3-3-30 (辻堂駅西口徒歩1分)
■TEL:0467-82-8803
※▲診療時間18:00まで※最終受付終了時間30分前 元気になる診療所を目指し、明るく皆様をお迎えします。Pあり



老人ホームのご相談 エリアマップ9図 A-3

老人ホームのご相談
一般社団法人ライフプランニング協会

老人ホーム探しのご相談からご入居まで、全て無料でサポートいたします。まずはお電話をお待ちしております。

■茅ヶ崎市白浜町2-31
■TEL:0467-87-8695 ■FAX:0467-87-8685
■営業時間/9:00~18:00 ■定休日/日曜、祝日
■URL:https://retreatment.net
■E-mail:contact@retreatment.net

茅ヶ崎市9図

茅ヶ崎市9図

©2023 ZENRIN CO., LTD. All rights reserved.

茅ヶ崎市 茅ヶ崎駅 周辺

1/3,000 0 30 60m

10 図


税理士 エリアマップ10図 B-5

JR「茅ヶ崎駅」南口より徒歩3分
相続なら 税理士法人はるか

初回相談無料です。お気軽にご相談ください。

■茅ヶ崎市共恵1-7-3 WAVE湘南1階A号
■TEL.0467-40-5910 ■営業時間/9:00~17:00
■定休日/土・日・祝
■URL:https://shonan.harukatax.com

「相続」のことならお任せください



歯科 エリアマップ6図 D-5

歯科 小児歯科 矯正歯科
永海歯科医院

診療時間	月	火	水	木	金	土	日	祝
9:45~13:00	●	●	●	●	●	●	●	●
14:30~20:00	●	●	●	●	●	●	●	●

■茅ヶ崎市浜竹3-3-30 (辻堂駅西口徒歩1分)
■TEL.0467-82-8803

※▲診療時間18:00まで※最終受付終了時間30分前
元気が出る診療所を目指し、明るく皆様をお迎えします。Pあり


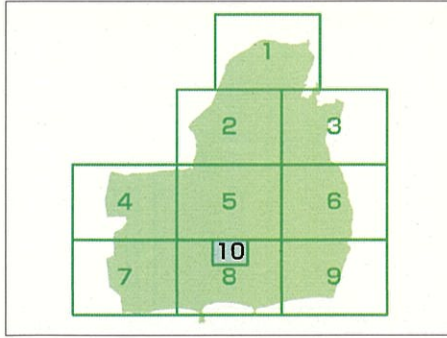
美容室 エリアマップ10図 B-3

茅ヶ崎駅から徒歩1分
美容室マムズ

お客様の満足は丁寧なヒアリングから。長年の経験から、お似合いのスタイルをご提案します。おちついた空間でリフレッシュしませんか。

■茅ヶ崎市新栄町2-30 2F
■TEL.0467-84-5070
■営業時間/9:30~19:00 ■定休日/火曜日
■URL:https://www.h-g-mums.jp/

Pあり

茅ヶ崎駅南口徒歩1分 エリアマップ10図C-4

●白内障日帰り手術(多焦点眼内レンズ対応) ●近視矯正手術(ICL)
(遠近両用・多焦点・非接触型・乱視用30万円) (乱視用片目24~25万円) ※税別
※全額・半額・現金・クレジットカード・現金払い可

●黄斑変性硝子体注射 ●線内障・糖尿病性網膜症のレーザー治療
●線内障検査(3次元眼底映像撮影検査) ●眼瞼下垂手術

医療法人 風航会
シーサイド眼科茅ヶ崎
身体障害者福祉法指定医・(公財)日本眼科学会認定 眼科専門医 理事長・院長 吉田正彦

診療時間	月	火	水	木	金	土	日
9:30~12:30	○	○	○	○	○	○	○
14:30~17:30	○	○	○	○	○	○	○

▲は予約のみ ※受付は、15分前に終了いたします。

茅ヶ崎市幸町2-18 武蔵ビル2F シーサイド眼科茅ヶ崎 検索

茅ヶ崎市役所本庁舎
茅ヶ崎中央病院
湘南健康管理クリニック
早川眼科
山岡クリニック
ゆみ眼科
アイ薬局
なつ皮ふ科
薬樹薬局茅ヶ崎
茅ヶ崎スクエア歯科クリニック
元町光薬局
NPO湘南ふくしネットワーク
オンブズマン事務所
元町ケアセンター
茅ヶ崎地区コミュニティセンター
ボランティアセンターちがさき
元町ケアセンター
茅ヶ崎スカイクリニック
山岡クリニック
ゆみ眼科
アイ薬局
なつ皮ふ科
薬樹薬局茅ヶ崎
茅ヶ崎スクエア歯科クリニック
元町光薬局
NPO湘南ふくしネットワーク
オンブズマン事務所
元町ケアセンター
茅ヶ崎地区コミュニティセンター
ボランティアセンターちがさき

共恵歯科診療所

【診療時間】 午前10:00~13:00 午後15:00~19:30
【休診日】 日曜・祝日

☎0467-88-5221
茅ヶ崎市共恵1-7-23-2階

サザン通り 茅ヶ崎小学校正門そば

茅ヶ崎市10図

茅ヶ崎市10図

©2023 ZENRIN CO., LTD. All rights reserved.

家族のメモ

氏名		男・女	血液型		型
住所					
電話		生年月日	明・大・昭・平・令 (西 曆)	年 月 日	
かかりつけ医療機関	(電話)				

氏名		男・女	血液型		型
住所					
電話		生年月日	明・大・昭・平・令 (西 曆)	年 月 日	
かかりつけ医療機関	(電話)				

氏名		男・女	血液型		型
住所					
電話		生年月日	明・大・昭・平・令 (西 曆)	年 月 日	
かかりつけ医療機関	(電話)				

緊急連絡先

氏名		電話		関係	
氏名		電話		関係	
氏名		電話		関係	

避難場所

小学校・中学校



茅ヶ崎市 高齢者のガイド

2023年 4月発行

発行：茅ヶ崎市 〒253-8686 神奈川県茅ヶ崎市茅ヶ崎一丁目1番1号 ☎0467-82-1111 (代表)
株式会社ゼンリン横浜営業所 〒222-0033 神奈川県横浜市港北区新横浜二丁目13番地13 TPR新横浜5F ☎045-478-0511

無断で複写・転載することをご遠慮ください。著作権者に無断で本誌の全部、または一部を複製および転載することは、著作権法により禁止されています。

© 2023 Chigasaki City. All rights reserved. © 2023 ZENRIN CO., LTD. All rights reserved.

このガイドブックに掲載されている行政情報の内容や手続きに関するお問い合わせは、市役所各担当課までご連絡ください。なお、掲載されている内容については、令和5年4月1日現在のものとなっておりますので、変更となる場合がございます。あらかじめご了承ください。なお、行政情報以外の記事内容と広告内容・地図内容に関するお問い合わせは株式会社ゼンリン横浜営業所までご連絡ください。

「測量法に基づく国土地理院長承認(使用) R2Hs 293-1150号」
「測量法に基づく国土地理院長承認(使用) R2Hs 294-517号」
「この地図は茅ヶ崎市長の承認を得て同市発行の茅ヶ崎市都市計画基本図を使用したものです。(承認番号:茅ヶ崎市指令第1502号)」
「測量法に基づく国土地理院長承認(使用) RAJHs288」
JIS Z 8210(広域避難場所 避難所(建物))

※QRコードは(株)デンソーウェブの登録商標です。

【お断り】

本文中の地図は令和5年1月発行の茅ヶ崎市住宅地図データをもとに作成しております。作成には細心の注意を払って編集作業を行っておりますが、データ量は膨大であり日々変化する現状と地図とが一致しない場合があります。また、目標名称などは見易さを優先し正式名称などを一部省略して表現しております。申し訳ございませんが何卒ご了承くださいますようお願い申し上げます。



今日も逢いに来たよ
ちがそうの
海洋散骨

お葬式と同時申込で...

一切
お任せ

委託散骨

通常価格
¥66,000(税込)

→ ¥60,500

一緒に
海へ

チャーター散骨

通常価格
¥176,000(税込)

→ ¥165,000

ちがさきのお葬式ならトータルサポートで安心

もしもの時でも24時間365日対応

ちがそう  0120-989-548

茅ヶ崎市
今宿に 新社屋オープン!!



一時安置、面会、各種設備あり
※幸町営業所は「相談サロン(要予約)」
となります。

事務所・完成イメージ

アフターフォロー、
その他サービスも充実

- 生前整理・遺品整理
- 現状回復工事、特殊清掃
- 事後手続きのお手伝い
- 仏壇・仏具、手元供養品の販売
- 墓地・墓石・墓じまい

・一級葬祭ディレクター・遺品整理士・終活カウンセラー(有資格者在籍)
・霊柩事業許可 関自貸第3389号・一般廃棄物収集運搬業許可

株式会社岡村

茅ヶ崎市幸町6-21-203 ☎0467-91-0919