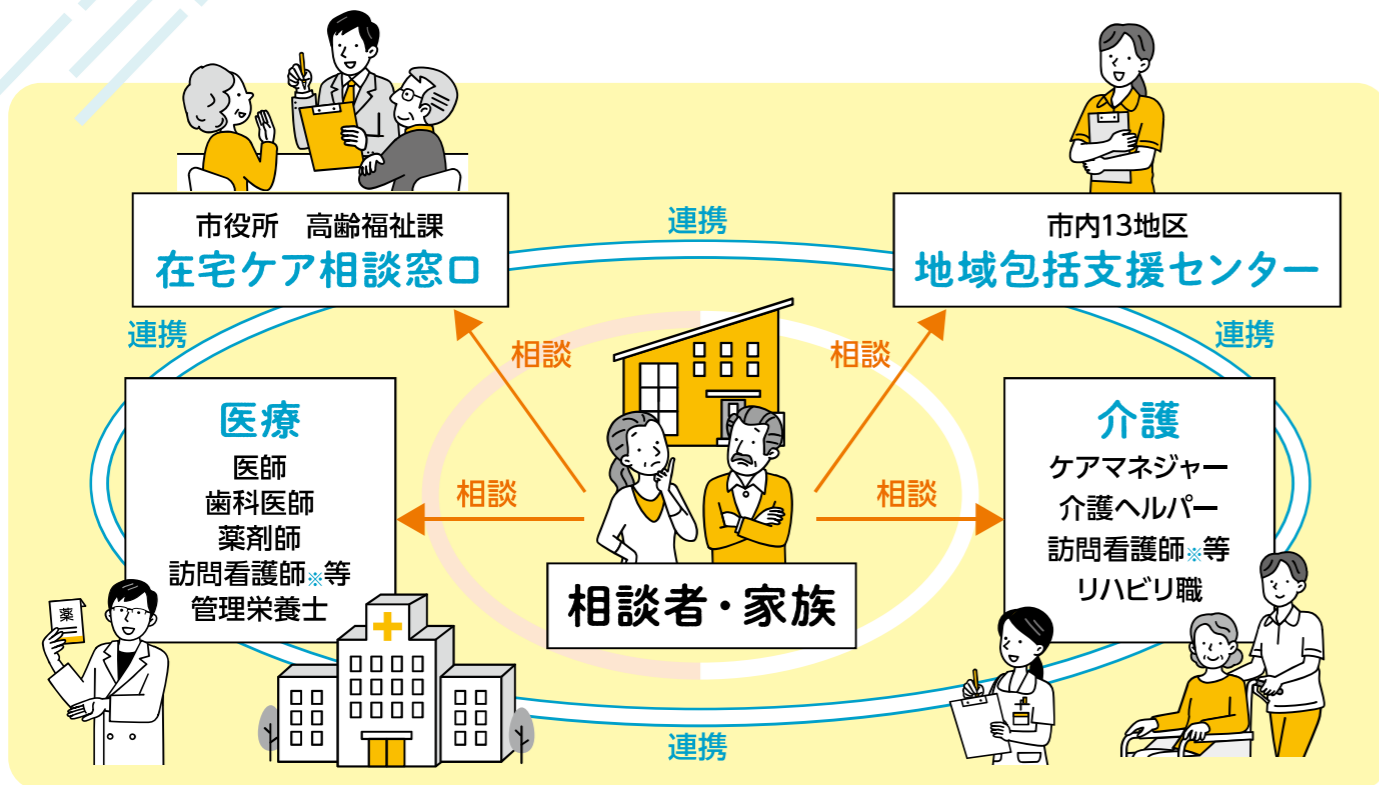


# ちがさきの医療と介護

在宅医療介護連携推進事業

## 在宅医療・介護連携の推進

医療と介護を必要とする方が、住み慣れた地域で自分らしい暮らしを続けることができるよう、地域における医療・介護の関係機関が連携して取り組みます。



※訪問看護は介護保険と医療保険の2種類あります。

## 在宅ケア相談窓口って？

在宅医療や介護に関する相談をお受けします。  
住民の皆様や医療介護の関係者の方からの相談を受け、情報提供などを行います。

- 場 所 茅ヶ崎市役所本庁舎1階 高齢福祉課
- 相談時間 8時30分～17時(土・日曜日・祝日・年末年始を除く)
- 相談方法 窓口または電話☎38-3319で相談。相談は無料です。

令和5年4月より開設場所が茅ヶ崎市役所本庁舎1階の「高齢福祉課窓口」になりました！

## どんな相談ができるの？

相談1 親の看取りをどうしようか？  
どのような看取り方があるのかなあ。

💡 ご本人ができるだけ最期まで自分らしく過ごせるように、ご本人とご家族の希望をお伺いしながら、関係機関と連携して対応します。

相談2 市外の病院まで通院するのが大変になってきた。  
近くでかかれる病院はないだろうか？

💡 状況をお伺いしながら、必要に応じた医療機関や地域包括支援センターなど、地域の情報をお伝えします。

相談3 在宅で医療や介護を受けたいけど、  
どうしたらいいのかなあ。

💡 医師会と連携しながら、お住まいの近くで訪問診療をしてくれる診療所やクリニックをご案内します。

内科・消化器内科・循環器内科・呼吸器内科  
糖尿病内科・内分泌内科・神経内科・精神科  
往診・訪問診療・人間ドック・地域包括ケア病床・医療療養病床

医療法人 長谷川会  
**湘南ホスピタル**

指定居宅介護支援事業所  
医療法人 長谷川会  
ケアポート湘南  
☎0466-31-0511

指定訪問看護ステーション  
医療法人 長谷川会  
コスモス訪問看護ステーション  
☎0466-35-6771

☎0466-33-5111  
辻堂駅南口交番前入る7分 藤沢市辻堂3-10-2 MAP9図D-1

新築・リフォーム・外壁塗装・耐震補強工事など、  
お住まいのことは何でもお気軽にご相談ください

株式会社 瀬川建築工房  
SEGAWA Architecture Work shop Co., Ltd.

茅ヶ崎市柳島2-11-38  
TEL 0467-40-5995 FAX 0467-40-5996  
https://www.segawa-kenchikukobo.com/

一般建設業許可(般-28)第82848号 エリアマップ7図 D-4

アパート  
リフォームの**タイトライン**

アパートの外壁塗装、退却時の復旧工事はお任せ下さい。  
外壁塗装・内装工事・屋根板金工事・解体工事・土工事・  
ハウスクリーニング・アパート復旧工事・その他  
リフォーム全般お気軽にお見積り、ご相談ください。

水漏れ、雨漏れ等小さなことでもお気軽にご連絡ください。

茅ヶ崎市南湖5-16-11 黒岩ビル1階北室 エリアマップ7図 E-4  
☎ 0467-85-7136 FAX 0467-38-8525

# 地域包括支援センターってこんなところ!!

図 高齢福祉課

- 時間 月～土曜日 8時30分～17時  
(祝日・年末年始の休みは各センターによって異なります。)
- 担当となる地域包括支援センターがご不明な場合は、  
高齢福祉課までおたずねください。
- 各種相談のご案内はP30～にもご紹介しております。

地域包括支援センターは、住み慣れた地域で誰もがいきいきと安心して生活することができるように支援する総合機関です。三職種（保健師または看護師、主任介護支援専門員、社会福祉士）がチームとなって連携し、保健・医療・介護・福祉など様々な場面から皆様の生活を支えます。

鶴嶺東地区	該当する自治会名
地域包括支援センター <b>さくら</b>	円蔵 矢畑 西久保 浜之郷 下町屋 TBS サニータウン茅ヶ崎 ホームタウン茅ヶ崎 ライオンズ茅ヶ崎ザ・アイランズ
5図B-3	
☎ 81-4082 矢畑1427-1	
鶴嶺西地区	該当する自治会名
地域包括支援センター <b>みどり</b>	萩園 新田 今宿 今宿グリーンハイム コスモ茅ヶ崎プレシオ 萩園サンハイム ファミール茅ヶ崎 第一ハイツ茅ヶ崎 ライオンズマンション茅ヶ崎第三 リステージ茅ヶ崎ツインマークス
4図D-4	
☎ 84-0775 萩園2360-1 (鶴嶺西 コミュニティセンター内)	
茅ヶ崎地区	該当する自治会名
地域包括支援センター <b>ゆず</b>	本町第一 本町第二 本町第四 茅ヶ崎グリーンハイツ パークタウン茅ヶ崎 パークタウン茅ヶ崎第二住宅 元町第一 元町第二 新栄町第一 新栄町第二 十間坂 矢畑南 ニューライフ 茅ヶ崎グランドハイツ 藤和茅ヶ崎ハイタウン 藤和ハイタウン湘南茅ヶ崎 パークスクエア湘南茅ヶ崎 レクセルマンション茅ヶ崎 ザ・パークハウス茅ヶ崎
10図B-2	
☎ 84-5830 新栄町13-48 (ワラシナビル1階)	
湘南地区	該当する自治会名
地域包括支援センター <b>すみれ</b>	中島 柳島 松尾 浜見平団地 松風 エクシード茅ヶ崎 ベルパーク湘南茅ヶ崎 グランヴァーク茅ヶ崎
7図E-3	
☎ 84-6321 浜見平11-1 (ハマミーナ内)	

湘北地区	該当する自治会名
地域包括支援センター <b>あかね</b>	甘沼 香川 松風台 鶴が台団地 鶴が台一街区 ライトタウン茅ヶ崎 みずき
2図B-5	
☎ 55-1535 香川3-21-26	

小出地区	該当する自治会名
地域包括支援センター <b>わかば</b>	堤上 堤下 下寺尾 行谷 芹沢西部 芹沢久組 芹沢中部 芹沢東部 二本松 八王子原 芹沢ひかりが丘 芹沢清水台 湘南ライフタウンB地区茅ヶ崎 湘南ライフタウンF地区茅ヶ崎 湘南ライフタウン羽根沢第一住宅 やよい会 芹沢細谷紺谷村
3図A-1	
☎ 33-5410 芹沢846-3	

松林地区	該当する自治会名
地域包括支援センター <b>くるみ</b>	菱沼 室田 上赤羽根 中赤羽根 下赤羽根 高田 ニュータウン茅ヶ崎 シヨクサンビラ オクトス湘南茅ヶ崎
5図D-3	
☎ 50-0341 高田4-2-18 (アート茅ヶ崎)	

茅ヶ崎南地区	該当する自治会名
地域包括支援センター <b>つむぎ</b>	若松町幸 共恵中央 共恵東 幸町 共恵海岸通り 中海岸
10図D-3	
☎ 55-5291 幸町5-8 (茅ヶ崎メディ カルケアセンター 2階)	

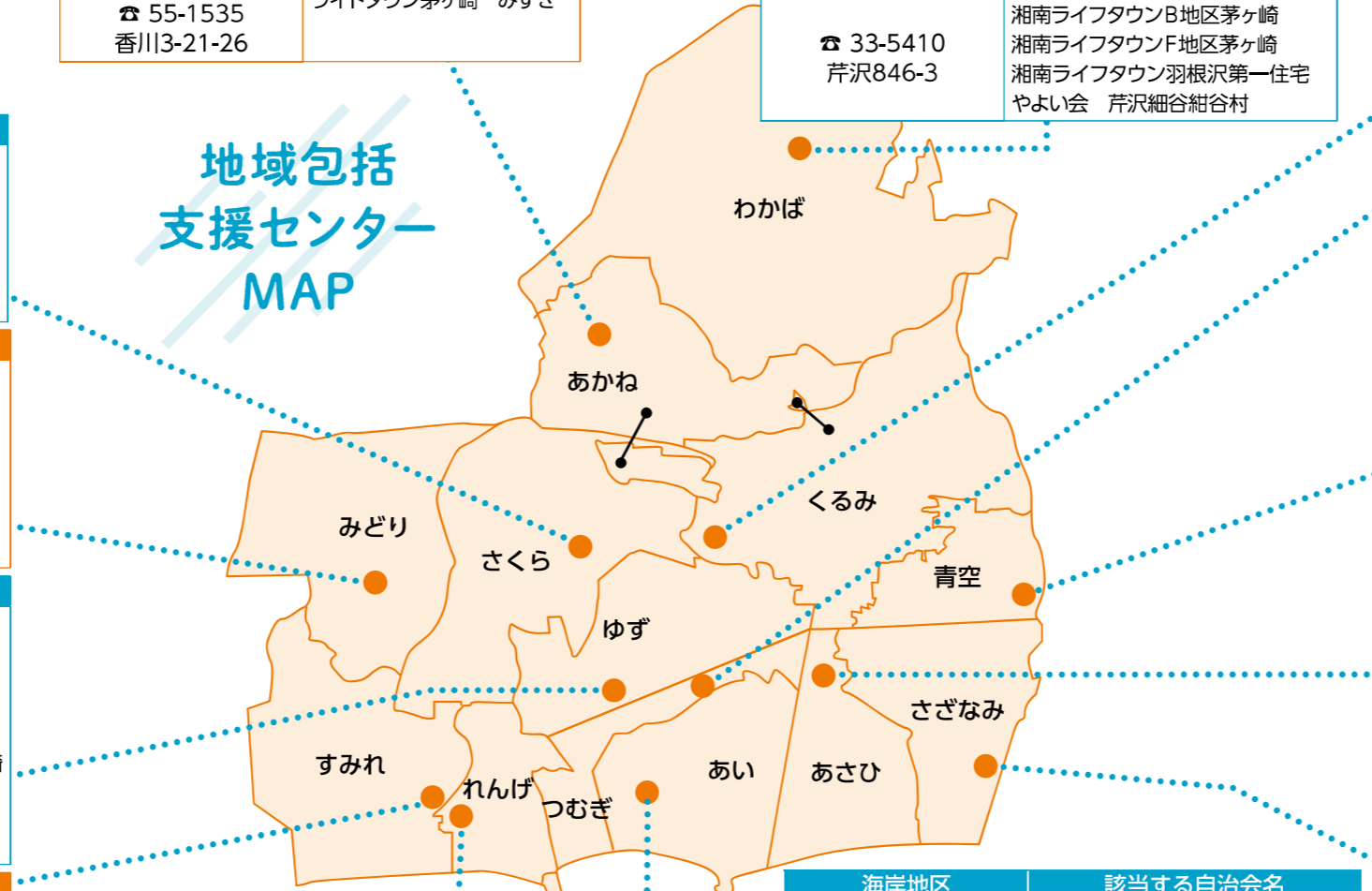
小和田地区	該当する自治会名
地域包括支援センター <b>青空</b>	新宿 本宿 赤松町 赤松 菱沼小和田 プランヴェール湘南茅ヶ崎
6図C-3	
☎ 55-2360 小和田3-2-44 (市営小 和田住宅外複合施設内)	

浜須賀地区	該当する自治会名
地域包括支援センター <b>あさひ</b>	三が丘 菱沼南部 菱沼海岸緑 平和町 松浜 浜須賀 浜須賀住宅 翠松会 菱沼海岸 松濤会 松が丘ハイツ オーベル茅ヶ崎ラチエン通り
9図A-1	
☎ 84-6383 旭が丘6-11	

松浪地区	該当する自治会名
地域包括支援センター <b>さざなみ</b>	浜竹一丁目 浜竹二丁目 浜竹三丁目 浜竹四丁目 松浪一丁目 松浪二丁目 富士見町 LG富士見町 常盤町 緑が浜 汐見台 出口町 ひばりが丘 美住町
9図C-2	
☎ 39-5901 常盤町2-2 (松浪 コミュニティセンター内)	

南湖地区	該当する自治会名
地域包括支援センター <b>れんげ</b>	茶屋町 鳥井戸 上町 中町 下町 新南湖
8図A-3	
☎ 88-1380 南湖5-10-6	

海岸地区	該当する自治会名
地域包括支援センター <b>あい</b>	東海岸北一丁目 東海岸北二丁目 東海岸北三丁目 東海岸北四丁目 東海岸北五丁目 東海岸南一丁目 東海岸南二丁目 東海岸南三丁目 東海岸南四丁目 東海岸南五丁目 東海岸南六丁目 パシフィックガーデン茅ヶ崎
8図D-3	
☎ 88-1716 東海岸南2-6-14 (長尾ビル3階)	



## 株式会社 大津賀造園

造園工事・外構工事 ご相談承ります。

- 庭木の剪定 ■ 庭木消毒 ■ 竹垣・石積 ■ 庭園管理 ■ 芝生・施肥 ■ 移植・除草
- 外構工事 ■ 門扉・フェンス ■ 各種ブロック積み ■ その他

1級造園施工管理技士 神奈川県知事許可(般-29)第84136号

東海岸南1-9-7 熊谷ビル1-1  
MAP8図C-3

☎ 0467-38-8528  
FAX 0467-38-8527



不動産取引・外構工事・駐車場管理  
★不動産のことなら何でもご相談下さい★

## (有) 古宮工務店

香川4-14-22 神奈川県知事(10)13618

☎ 0467-81-5517  
FAX 0467-82-6124

【福祉】ケアマネ・ヘルパー・デイサロン エリアマップ5図D-5/C-1

## ニッショウケアサービス

お客様一人ひとりが心豊かな生活を送れるようにお手伝いするのが私たちのつとめです。いつでもどんなご相談にも応じております。お気軽にお尋ねください。

- 【本社】茅ヶ崎市本村4-19-48/【デイサロン】茅ヶ崎市円蔵1353
- TEL:0467-55-1246 ■FAX:0467-51-6064
- 営業時間/8:30~17:30 ■定休日/土曜、日曜、祝日
- URL:https://www.nissho-cs.jp
- E-mail:info@nissho-cs.jp JR茅ヶ崎駅より徒歩12分

あり(5台)

# いざという ときのために!

# 防 災 対 策 ガ イ ド

## 避難場所を確認しよう

いざというときに備えて、近くの避難場所を茅ヶ崎市マップ (P66 ~) で確認しておきましょう。

### ⚠️ 避難所 (災害対策地区防災拠点)

市内の公立小学校19校、公立中学校13校を指定しています。赤羽根中学校を除く公立中学校12校、小和田小学校は医療救護所も兼ねた拠点となります。

小学校		中学校	
学校名	地図座標	学校名	地図座標
1 茅ヶ崎小学校	10図A-5	11 柳島小学校	7図C-3
2 鶴嶺小学校	4図E-4	12 小和田小学校	6図C-3
3 松林小学校	6図A-3	13 円蔵小学校	5図C-3
4 西浜小学校	8図A-4	14 今宿小学校	4図E-5
5 小出小学校	3図A-1	15 室田小学校	5図E-2
6 松浪小学校	9図B-1	16 東海岸小学校	8図D-4
7 梅田小学校	8図B-1	17 浜之郷小学校	4図E-3
8 香川小学校	2図C-5	18 緑が浜小学校	9図B-3
9 浜須賀小学校	9図A-3	19 汐見台小学校	9図C-4
10 鶴が台小学校	5図C-2		

### ⚠️ 広域避難場所

災害や大規模な火災が発生したとき、危険から一時的に身を守るために避難する場所です。

施設名	地図座標	施設名	地図座標
1 第一カッターきいる公園(中央公園)、市役所、市民文化会館、総合体育館、電源開発株式会社、市体育館、梅田小学校、梅田中学校	5図B・C-5 8図B-1 10図A・B-1	10 鶴が台小学校、鶴が台中学校、鶴が台保育園、鶴が台団地	5図C・D-2
2 茅ヶ崎公園	8図C-4	11 円蔵小学校、円蔵中学校、円蔵スポーツ広場、県立鶴嶺高校	5図C-3
3 県立茅ヶ崎高校、京急茅ヶ崎自動車学校、TOTO株式会社 茅ヶ崎工場、真如苑 湘南支部	5図E-5 6図A-5	12 赤羽根中学校	6図C-1
4 湘南カントリークラブゴルフ場	3図B-4	13 湘南 CORUN ENERGY 株式会社	6図C-5
5 スリーハンドレッドクラブゴルフ場	2図D-5	14 田端スポーツ公園	4図C-1
6 GDO茅ヶ崎ゴルフリンクス、浜須賀小学校	9図A-3・4	15 県立茅ヶ崎養護学校	4図E-2
7 県立茅ヶ崎西浜高校、茅ヶ崎太陽の郷、西浜中学校	7図E-5 8図A-5	16 浜之郷小学校	4図E-3
8 県立茅ヶ崎里山公園	1図C-5	17 平塚総合グラウンド、平和学園グラウンド	4図B-5
9 県立茅ヶ崎北陵高校	2図B-3	18 神奈川県衛生研究所	7図D-1
		19 中島中学校	7図C-3
		20 柳島スポーツ公園	7図C-4
		21 汐見台小学校、県立湘南汐見台公園、松下政経塾	9図C-3・4

労働組合 エリアマップ5図 B-4

地元の仕事は地元の業者に

**神奈川土建一般労働組合 茅ヶ崎寒川支部**

仲間に寄り添い、現場と暮らしを支える。県下最大3万人の建設組合神奈川土建茅ヶ崎寒川支部です。茅ヶ崎・寒川地域で1,000人の支部です。地域に根ざし、地域住民の防災や住宅相談など、地域の皆さんの期待や信頼にこたえていきます。

■茅ヶ崎市矢畑1063-1  
■TEL:0467-57-0050  
■FAX:0467-57-0052

あり

## 感染症に配慮した災害発生時の避難

昨今の新型コロナウイルス感染症やインフルエンザなど、新しい生活様式にあわせて避難時にも感染症対策が必要になりました。今一度、確認しておきましょう。

避難の際に持参するもの (避難するとき最初に持ち出すものです。男性15kg、女性10kgまでが目安です。)

- 非常食用品 飲料水・レトルト食品・乾パン・缶詰・ビスケット
- 身に着けるもの 下着・眼鏡・雨具・タオル・軍手・うわばき・防災頭巾
- 貴重品 現金・通帳・印鑑・免許証・保険証
- 医療品関係 マスク・指消毒アルコール・常備薬・お薬手帳・包帯・ガーゼ・体温計
- その他 ティッシュペーパー・ウェットティッシュ・紙おむつ・ビニール袋・ラジオ・懐中電灯



### 避難時の心がけ

- 避難の前に熱をはかる
- 手洗い・咳エチケット・換気・健康管理を心掛ける
- 自分の必要なものは、できる限り持参する  
非常用持出品に加え、感染予防に必要なもの(マスク・手指消毒液・体温計)を準備する

1 家の近くで災害時危険な場所を確認!

2 スマホ?TV?自分にあった情報のとり方を確認!

3 避難先は、親戚・知人宅も検討!

4 避難の際に何を持参するかを確認!

5 車での避難は避けて、早めの避難を!

知っておくべき!

## 5つのポイント

茅ヶ崎市 感染症に配慮した災害時の避難

検索

住宅型有料老人ホーム

## ネオ・サミット 茅ヶ崎

外観 2012/11撮影

大和ハウスグループの住宅型有料老人ホーム

- 毎日24時間、夜間もスタッフ常駐の安心感
- 生活を彩る季節のイベントや各種教室、サークル活動が充実
- 茅ヶ崎駅までの無料シャトルバスが毎日運行(1H11便)

介護付有料老人ホーム [ネオ・サミット茅ヶ崎ケアレジデンス]併設

- 将来介護が必要になった場合、追加入居金なしでお住み替えが可能です。また介護が必要な方は直接のご入居も可能です。

**0120-72-3310** ネオ・サミット茅ヶ崎

茅ヶ崎市東海岸南4-3-3 (JR東海道線「茅ヶ崎」駅より約1.5km) エリアマップ 8図 D-4

施設概要 ● 施設名:ネオ・サミット茅ヶ崎 ● 施設類型/住宅型有料老人ホーム ● 開設年月日:2012年12月1日 ● 運営:大和ハウスライフサポート株式会社(東京都港区三田3-1-7三田東宝ビル6階 電話03-3456-4165) ※大和ハウス工業株式会社100%出資による子会社です ● 広告作成日:2023年3月19日 ● 広告有効期限:2025年3月31日

令和3年9月  
改正版

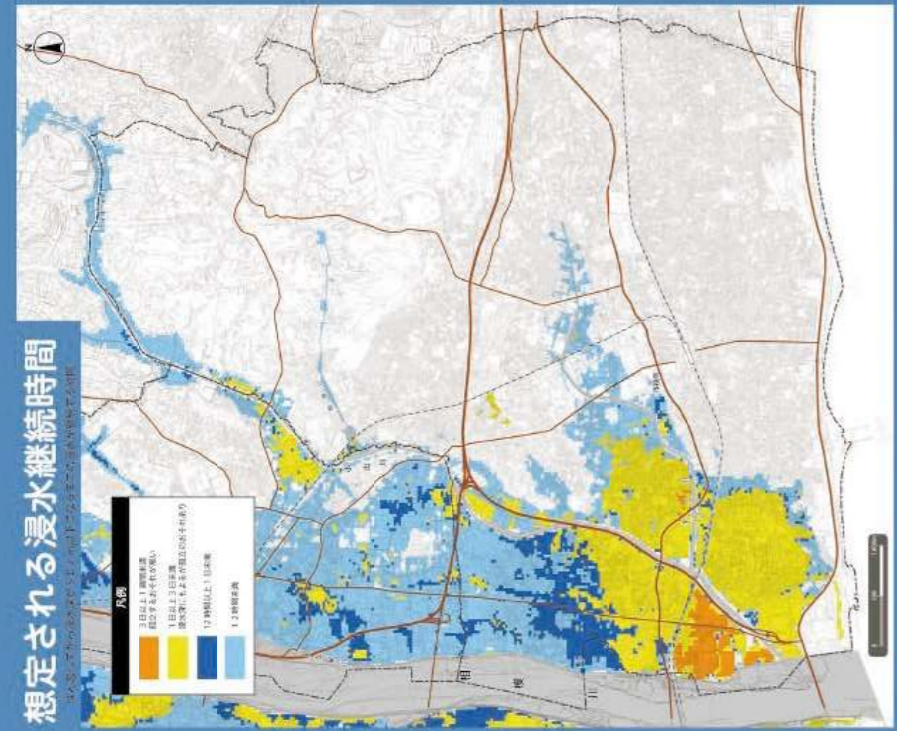
# あなたと大切な人の命を守る 茅ヶ崎市洪水・土砂災害 ハザードマップ

## 想定される浸水継続時間



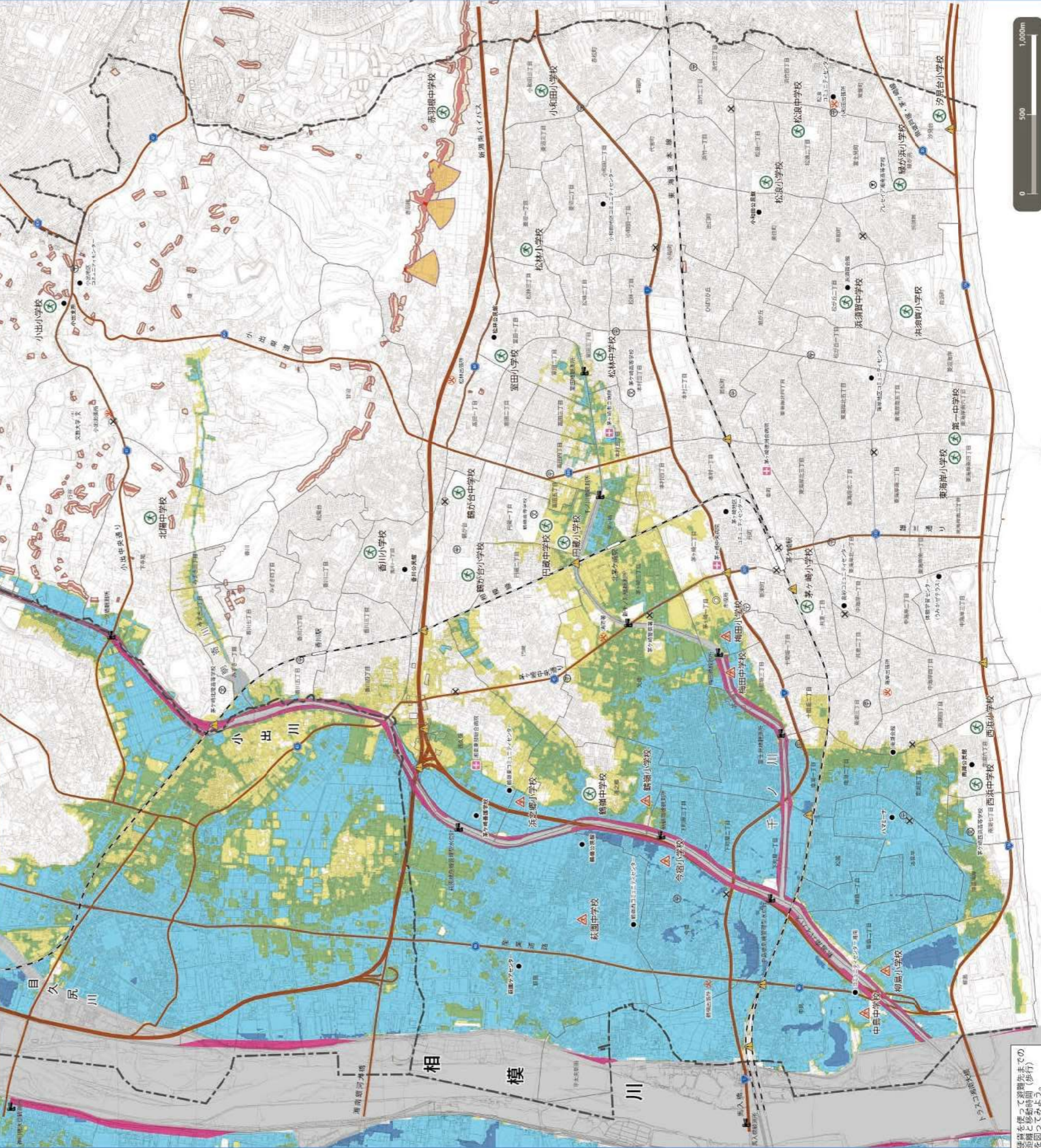
## 凡例

- 土砂災害特別警戒区域**  
土砂災害の発生しやすい地域に、建築物の倒壊や人的被害の発生が特に危険な状況を生じさせるおそれがある区域と認められる区域。一部の危険な河川沿道、崖地の崩壊危険区域等。
- 急傾斜地の崩壊**  
傾斜度が30度以上ある土砂災害危険区域に、崩壊の恐れがある区域。
- 土石流**  
山崩れ等によって土石が流れ下る危険な区域。
- 土砂災害警戒区域**  
土砂災害の発生しやすい地域に、人的被害の発生が特に危険な状況を生じさせるおそれがある区域。
- 急傾斜地の崩壊**  
傾斜度が30度以上ある土砂災害危険区域に、崩壊の恐れがある区域。
- 土石流**  
傾斜度が30度以上ある土砂災害危険区域に、崩壊の恐れがある区域。
- 浸水に関する情報**  
河川沿道等浸水想定区域 (河川沿道)
- 浸水の深さのイメージ**  
浸水の深さのイメージ (地下道)



- 洪水・土砂災害のハザードマップの使い方
- ①自分の家や職場などの危険を確認する。
  - ②洪水や土砂災害の危険がある場合は、別冊の『あなたと大切な人の命を守るガイドBOOK』を使って「かんたんマイタイムライン」(いつどこに避難するかをあらかじめ決めておくもの)をつくる。
  - ③いざという時は、このハザードマップと「かんたんマイタイムライン」を見て、必要な行動を取る。
- ※雨の降り方によっては、このハザードマップに示されていない浸水や土砂災害が起きる可能性があるため、注意してください。

- 対象河川と前記による想定雨量 (想定最大雨量降時)
- 相模川 567mm / 48時間
  - 小出川、千ノ川、駒寄川 354mm / 24時間
  - 目久尻川 398mm / 24時間



このハザードマップにおいて洪水は、以下の図表の浸水想定を示したものです。

- 相模川 (相模川から支流)：平成28年10月31日神奈川県発表。平成29年3月31日神奈川県発表。
- 小出川 (相模川から支流)：平成28年10月31日神奈川県発表。平成29年3月31日神奈川県発表。
- 千ノ川 (相模川から支流)：平成28年10月31日神奈川県発表。平成29年3月31日神奈川県発表。
- 駒寄川 (相模川から支流)：平成28年10月31日神奈川県発表。平成29年3月31日神奈川県発表。
- 目久尻川 (相模川から支流)：平成28年10月31日神奈川県発表。平成29年3月31日神奈川県発表。

※このハザードマップは、国土交通省の「国土利用計画法」に基づき、国土利用計画の策定に当たって作成されたものです。最新の状況に合わせた更新が行われます。

## ～地域の絆でまちを守る～ 避難行動要支援者支援制度

☑ 防災対策課／障がい福祉課／高齢福祉課

地域の共助によって、災害発生時等に自ら避難することが困難な方々（避難行動要支援者）に支援の手を差し伸べることで、「減災」につなげることを目的とした制度です。災害時に一人でも多くの命を救うためには、支援が必要な方の情報を、あらかじめ把握しておくことが重要です。そのため、市は避難行動要支援者の名簿を作成し、本人の同意を得て、災害時に避難支援等に携わる避難支援等関係者に、平常時から提供します。

### ⚠ 避難行動要支援者名簿の対象者

- ①身体障がい者のうち  
【上肢の障害2級以上、下肢・体幹機能の障害3級以上、視覚・聴覚障害6級以上】の方
- ②知的障がい者のうち、障がいの程度が【A1（最重度）、A2（重度）】の方
- ③介護保険制度の認定が【要支援以上】の方
- ④「災害時要援護者支援制度（旧制度）」登録者のうち、本制度への登録を希望する方
- ⑤市長が特に、必要と認めた場合  
※長期の入院または施設に入所している方は対象となりません。



### ⚠ 避難支援等関係者

- ①消防機関
- ②警察
- ③自治会
- ④自主防災組織
- ⑤民生委員・児童委員
- ⑥地域包括支援センター

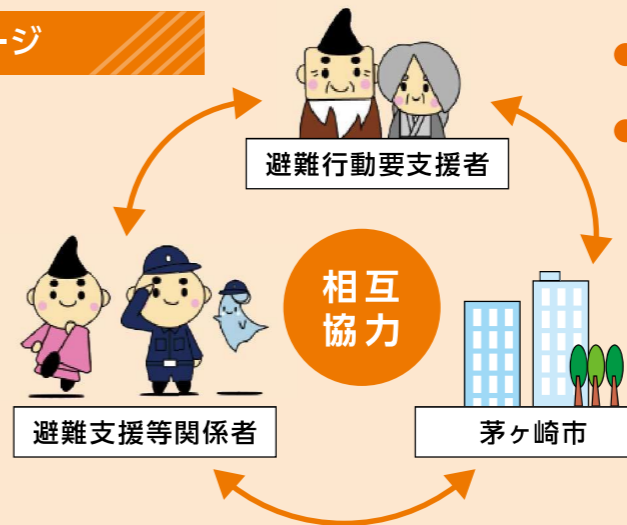


### コラム

名簿提供に同意いただいたあなたの情報は、平常時には避難支援等関係者へ、災害または災害が発生する恐れのあるときは避難支援等関係者とそれ以外の関係者に提供され、あなたのために役立てられます。  
自治会に加入するなど、日頃からお近所の方など、地域の方々と気軽に話ができる関係づくりを心がけましょう。

### 制度のイメージ

- 共助の取組
- 日頃の見守り
  - 顔の見える関係づくり
  - 災害時の支援



- 避難行動要支援者名簿への登載の通知
- 避難支援等関係者への情報提供の同意
- 避難行動要支援者名簿の配付
  - ▶平常時：同意者のみ
  - ▶災害発生時等：全対象者
- 支援情報(救援ニーズ)の伝達
- 公的支援の実施

### 防災

### 緊急時に自分の命を守る

## 避難情報のポイントをチェック!

災害時には「自らの命は自らが守る」意識を持ち、自らの判断で主体的に避難行動をとることが原則。災害避難の際には、自治体や気象庁から発表される防災情報をしっかり確認し、早め早めに避難行動をとることが大切です。そのためには、日頃から家のまわりの状況や危険度を知り、あらかじめ避難場所や避難経路を十分に確認しておきましょう。

### 災害発生時の危険度ととるべき避難行動

警戒レベル	状況	住民がとるべき行動	行動を促す情報
5	災害発生または切迫	命の危険 直ちに安全確保	緊急安全確保（必ず発令されるものではない）
~~~~~【警戒レベル4までに必ず避難!】~~~~~			
4	災害のおそれ高い	危険な場所から全員避難	避難指示（従来の避難勧告のタイミングで発令）
3	災害のおそれあり	危険な場所から高齢者等は避難※	高齢者等避難
2	気象状況悪化	自らの避難行動を確認する	洪水、大雨、高潮注意報（気象庁）
1	今後気象状況悪化のおそれ	災害への心構えを高める	早期注意情報（気象庁）

### 避難情報のポイント

- 「避難」とは「難」を「避」けること。安全な場所にいる人は、避難場所まで行く必要はありません
- 警戒レベル3や警戒レベル4が出たら、危険な場所から避難しましょう
- 避難先は小中学校・公民館だけではありません。安全な親戚・知人家やホテル・旅館への避難も考えましょう

※高齢者以外の人も、必要に応じ、普段の行動を見合わせたり自主的に避難  
「避難情報に関するガイドライン」（内閣府）をもとに作成

参考／内閣府防災情報のページ（[http://www.bousai.go.jp/oukyu/hinanjouhou/r3\\_hinanjouhou\\_guideline/](http://www.bousai.go.jp/oukyu/hinanjouhou/r3_hinanjouhou_guideline/)）

**どんな小さなお困り事でもお任せください!**

不用品処分&片付け&整理 引越し・家具の移動・代行おそうじ・庭仕事・大工仕事等

**お助け本舗の安心信頼システム**

- 24時間 365日 スピード対応
- 明朗料金
- 損害保険加入
- 全国 ネットワーク 220店舗
- お見積り無料
- 不用品回収!! 安さにお任せ!!

詳しくはホームページをご覧ください!!!  
お助け本舗 茅ヶ崎店

**便利屋!お助け本舗 茅ヶ崎店**

土・日・祝日も対応しています!お気軽にお問合せください!!  
ひばりが丘4-24 エリアマップ 6図A-5  
**0120-608-365**

ひとりひとりに合った支援のかたちを。

**社会福祉法人 翔の会**  
Chigasaki/Samakawa

- 訪問介護支援
  - 萩園ケアセンター訪問介護 萩園1215-4(エリアマップ4図D-3) ☎0467-88-7511
  - 小和田ケアセンター訪問介護 高田1-11-13(エリアマップ5図D-2) ☎0467-54-5436
- 訪問看護ステーション
  - 訪問看護ステーションつばさ 高田1-11-13(エリアマップ5図D-2) ☎0467-53-9545
  - 訪問看護ステーションじいる 鶴が台10-3-103(エリアマップ5図C-2) ☎0467-40-4525
- 特別養護老人ホーム 短期入所
  - 特別養護老人ホーム ゆるり 今宿473-1(エリアマップ7図D-1) ☎0467-84-6211
- 居宅介護支援
  - 小和田ケアセンター居宅介護支援 高田1-11-13(エリアマップ5図D-2) ☎0467-54-5436
  - 萩園ケアセンター居宅介護支援 萩園1215-4(エリアマップ4図D-3) ☎0467-88-7511
- 包括支援センター
  - 小和田地区地域包括支援センター青空 小和田3-2-44 市営小和田住宅外複合施設内(エリアマップ6図C-3) ☎0467-55-2360
  - 湘北地区地域包括支援センターあかね 香川3-21-26(エリアマップ2図B-5) ☎0467-55-1535
- 通所介護支援
  - 萩園ケアセンター通所介護 萩園1215-4(エリアマップ4図D-3) ☎0467-88-7511
  - PLATFORMつるつる 鶴が台10-4-102(エリアマップ5図C-2) ☎0467-40-4567
  - 小和田ケアセンターいよいよ通所介護 小和田3-7-51(エリアマップ6図C-3) ☎0467-54-9988

■社会福祉法人 翔の会 法人本部 芹沢786(エリアマップ1図E-5) ☎0467-54-5424

優待  
サービス  
協賛店舗

無料  
査定

秘密  
厳守

# 売却

## 不動産募集中

一戸建    マンション    土地

大手不動産会社で経験を  
積んだ売却専門スタッフが

お客様を全力で  
サポートいたします。

地域密着の不動産会社「リレーション」です。不動産のご購入・ご売却は勿論のこと、生産緑地、空家空地の有効活用、相続、税務のご相談まで不動産に関わることは何でもお任せください。お客様が気軽に立ち寄れて相談できるお店を目指しています。

※優待サービス協賛店舗の詳細は19ページの優待サービス内容をご確認ください※



家探しをHappyに...    リレーション  
**合同会社 RELATION**  
〒253-0053 茅ヶ崎市東海岸北 5-1-26  
マルヴィエント湘南 1F

0467-87-5051

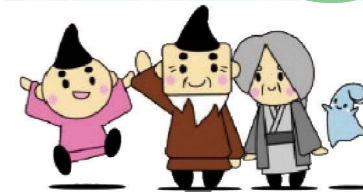


茅ヶ崎市高齢者のための優待サービス事業  
楽しく街へお出かけしませんか。

# 優待カード を活用しよう!

健康維持や  
趣味の発見に!

いきいきと、  
豊かな生活を  
支援します。



優待カードを活用しよう!



優待カードは  
市と関わりのある  
65歳以上の本人のみが、  
サービスを受けられます。

## 優待カードの楽しみ方

### 1 協賛店へ行く

協賛店にはステッカー・のぼり旗・ポスターのいずれかが掲示されています。



ステッカー



のぼり旗

### 2 優待カードを見せて、サービスを受ける

優待カードのサービスは、協賛店によって異なります。

- お会計の1割引    ●お店のポイント2倍
- 入会金半額    ●ドリンク1杯サービス など...

### 3 自分にあったサービスのお店を見つけよう!

協賛店のジャンルは6種類!

- 理美容    ■健康    ■趣味・娯楽    ■買う
- 食べる・飲む    ■その他

優待カードは以下の場所で交付しています。

●市役所 (高齢福祉課)	10図A・B-1
●小出支所	3図A-1
●辻堂駅前出張所	6図D-5
●香川駅前出張所	2図B-5
●ハマミーナ出張所	7図E-3

※開所時間 平日8:30~17:00  
なお駅前窓口センター・萩園窓口センターでは交付できません。  
保険証などの公的な本人確認書類を窓口にお持ちください。  
※65歳になる方には、介護保険証と一緒にお届けしています。

協賛店舗は16~21ページに掲載しています!

茅ヶ崎市 優待サービス協賛店舗

検索

後援 茅ヶ崎商工会議所

※ご利用にあたっての注意事項(必ずお守りください)

○65歳以上のご本人が利用できます。代理の利用はできません。○お1人1枚のみの発行(紛失の場合を除く)となり、優待カードの他の人への譲渡や貸与は禁止しています。  
○サービス内容は各協賛店舗様のご協力により実施しているため、サービス内容について茅ヶ崎市は一切責任を負いかねます。あらかじめご了承ください。

# 優待サービス

# 協賛店舗一覧

※優待内容は掲載時点のものであり、予告なく変更される場合があります。令和5年1月1日時点

協賛店舗の  
詳しい情報は  
こちらから！



お店の場所は地図番号で紹介しています！

## 茅ヶ崎地区



- | 地区名・エリア       | ジャンル   | No.    | 店名                    | 見本 | サービス内容                                                          | 住所                        | 電話番号                    | 地図番号    | 地図座標 |
|---------------|--------|--------|-----------------------|----|-----------------------------------------------------------------|---------------------------|-------------------------|---------|------|
| 茅ヶ崎地区         | 食べる・飲む | No. 21 | すずの木カフェ               |    | ティータイム(14時30分~18時)にドリンクとデザートをご注文で200円引き                         | 元町 4-32 1階                | 82-3411                 | 10図 C-2 | 127  |
| 茅ヶ崎地区         | 健康     | No. 22 | 谷津倉治療院                |    | サービス内容については、店舗に直接お問い合わせください。                                    | 元町 16-8-2                 | 58-8877                 | 10図 D-2 | 25   |
| 茅ヶ崎地区         | その他    | No. 23 | 中央労働金庫 茅ヶ崎支店          |    | 毎月15日、アンケートをご記入いただいた方にもれなく飲み物サービス(15日が休日の場合は前営業日)               | 元町 17-1                   | 87-8822                 | 10図 C-2 | 142  |
| 茅ヶ崎地区         | 健康     | No. 24 | 和教堂鍼灸院                |    | サービス内容については、店舗に直接お問い合わせください。                                    | 十間坂 1-4-48                | 82-4549                 | 8図 B-1  | 20   |
| 茅ヶ崎地区         | 買う     | No. 25 | 鈴木茶舗                  |    | お会計金額より5%割引                                                     | 十間坂 1-4-62                | 82-2233                 | 8図 B-1  | 69   |
| 茅ヶ崎地区         | 食べる・飲む | No. 26 | 茅ヶ崎うどん あおい            |    | お会計800円(税込)以上でデザートサービス                                          | 十間坂 2-2-29 シャルム湘南 1階      | 87-5727                 | 8図 A-2  | 109  |
| 茅ヶ崎地区         | 趣味・娯楽  | No. 27 | 公文十間坂書写教室             |    | 入会金半額免除                                                         | 十間坂 2-3-1 SUNNY WEEKEND   | 090-5611-8664           | 8図 A-2  | 45   |
| 茅ヶ崎地区         | 買う     | No. 28 | メガネスーパー 茅ヶ崎駅前店        |    | メガネ・サングラス・コンタクトレンズ・補聴器が15%割引(一部対象外・重複割引不可)                      | 新栄町 1-1                   | 85-1835                 | 10図 B-3 | 52   |
| 茅ヶ崎地区         | 健康     | No. 3  | 野天湯元 湯快爽快ちがさき         |    | ①平日入館料780円→630円②手もみ本舗各コース300円引き(平日限定)                           | 茅ヶ崎 3-2-75                | 82-4126                 | 5図 C-4  | 17   |
| 茅ヶ崎地区         | 買う     | No. 4  | エンチャントッド              |    | 全品5%割引(セール品、シューズア品除く)                                           | 元町 1-1 ラスカ茅ヶ崎 3階          | 84-8801                 | 10図 C-3 | 89   |
| 茅ヶ崎地区         | 趣味・娯楽  | No. 29 | ハスキーズギャラリー            |    | 「歌声喫茶」「日本文学部読会」「落語」等入場料10%割引                                    | 新栄町 1-1 山治ビル 6階           | 88-1811                 | 10図 B-3 | 48   |
| イトーヨーカドー茅ヶ崎店  | 買う     | No. 30 | イトーヨーカドー茅ヶ崎店          |    | 新型コロナウイルスの影響により、サービスを一時中止させていただきます。                             | 新栄町 11-8 イトーヨーカドー茅ヶ崎店     | 85-1111                 | 10図 B-2 | 76   |
| イトーヨーカドー茅ヶ崎店  | 買う     | No. 31 | メガネのプリンス イトーヨーカドー茅ヶ崎店 |    | メガネ一式10%割引、その他店内商品5%割引(一部対象外商品がございます)                           | 新栄町 11-8 イトーヨーカドー茅ヶ崎店 3階  | 86-6460                 | 10図 B-2 | 78   |
| イトーヨーカドー茅ヶ崎店  | 買う     | No. 32 | シューズショップサンワ 茅ヶ崎店      |    | 店内全商品(赤札・セール商品は除く)5%割引                                          | 新栄町 11-8 イトーヨーカドー茅ヶ崎店 1階  | 58-3555                 | 10図 B-2 | 80   |
| ラスカ茅ヶ崎        | 買う     | No. 5  | GOODNESS ラスカ茅ヶ崎店      |    | 5,000円(税抜)以上お買上げで500円引き、10,000円(税抜)以上お買上げで1,000円引き              | 元町 1-1 ラスカ茅ヶ崎 3階          | 84-7006                 | 10図 C-3 | 90   |
| ラスカ茅ヶ崎        | 買う     | No. 6  | 湘南ちがさき屋 ラスカ茅ヶ崎店       |    | お会計より10%割引                                                      | 元町 1-1 ラスカ茅ヶ崎 3階          | 82-8171                 | 10図 C-3 | 84   |
| ラスカ茅ヶ崎        | 買う     | No. 7  | 多々楽達屋                 |    | お会計より5%割引                                                       | 元町 1-1 ラスカ茅ヶ崎 3階          | 40-5018                 | 10図 C-3 | 87   |
| ラスカ茅ヶ崎        | 理美容    | No. 8  | ネイルクイック 茅ヶ崎店          |    | ケアコースをご利用時、アミノモイストパック(税抜500円)を無料サービス                            | 元町 1-1 ラスカ茅ヶ崎 4階          | 84-4133                 | 10図 C-3 | 10   |
| イトーヨーカドー茅ヶ崎店  | 買う     | No. 33 | カギサン酒店                |    | 定価のワイン10%割引                                                     | 新栄町 11-8 イトーヨーカドー茅ヶ崎店 1階  | 87-1916                 | 10図 B-2 | 77   |
| イトーヨーカドー茅ヶ崎店  | 食べる・飲む | No. 34 | シェーキーズ茅ヶ崎店            |    | 飲食代 お会計より10%割引                                                  | 新栄町 11-8 イトーヨーカドー茅ヶ崎店 1階  | 87-1918                 | 10図 B-2 | 120  |
| イトーヨーカドー茅ヶ崎店  | 食べる・飲む | No. 35 | ロッテリア 湘南茅ヶ崎店          |    | お会計より10%割引(ドリンクチケット、クリスマス予約商品は除く)                               | 新栄町 11-8 イトーヨーカドー茅ヶ崎店 1階  | 87-4385                 | 10図 B-2 | 119  |
| イトーヨーカドー茅ヶ崎店  | その他    | No. 36 | シャルムハヤシ               |    | 腕時計電池交換価格より1点につき200円引き(店頭対応品に限る)                                | 新栄町 11-8 イトーヨーカドー茅ヶ崎店 3階  | 85-1111(内3221)          | 10図 B-2 | 141  |
| ラスカ茅ヶ崎        | 健康     | No. 9  | ラフィネ ラスカ茅ヶ崎店          |    | 毎月15日は540円引き(ハピネス会員限定。当日入会無料)※疾患・体調などで施術をお断りさせて頂く場合があります。       | 元町 1-1 ラスカ茅ヶ崎 4階          | 84-8271                 | 10図 C-3 | 26   |
| ラスカ茅ヶ崎        | 買う     | No. 10 | 金明堂                   |    | メガネ一式またはレンズ交換10,000円以上のお買上げで3,000円引き(一部対象外あり)                   | 元町 1-1 ラスカ茅ヶ崎 4階          | 87-3828                 | 10図 C-3 | 88   |
| ラスカ茅ヶ崎        | 食べる・飲む | No. 11 | エキップラス                |    | カフェご利用でカフェメニュー100円引き。ショップご利用の方は、お買いもの合計額10%割引                   | 元町 1-1 ラスカ茅ヶ崎 5階          | 88-3033                 | 10図 C-3 | 130  |
| ラスカ茅ヶ崎        | その他    | No. 12 | よくわかる!ほけん案内 ラスカ茅ヶ崎店   |    | 来店または訪問時にご相談いただいた方に粗品(サランラップなど)プレゼント!                           | 元町 1-1 ラスカ茅ヶ崎 6階          | 0120-58-9097            | 10図 C-3 | 144  |
| 茅ヶ崎地区         | 買う     | No. 37 | (株)寺田薬局               |    | 当薬局でお買物された方にボックスティッシュ1箱プレゼント                                    | 新栄町 2-25                  | 82-2220                 | 10図 A-3 | 75   |
| 茅ヶ崎地区         | 趣味・娯楽  | No. 38 | 自遊空間 茅ヶ崎エメロード店        |    | パック料金20%割引                                                      | 新栄町 2-29 エピックスビル 2階       | 84-1036                 | 10図 B-3 | 49   |
| 茅ヶ崎ショッピングセンター | 理美容    | No. 39 | 美容室 マムズ               |    | 新規のお客様は施術10%割引                                                  | 新栄町 2-30 茅ヶ崎ショッピングセンター 2階 | 84-5070                 | 10図 B-3 | 8    |
| 茅ヶ崎ショッピングセンター | 趣味・娯楽  | No. 40 | (有)津田糸店・教室            |    | 編み物教室入会金半額(4,000円→2,000円)                                       | 新栄町 2-30 茅ヶ崎ショッピングセンター 1階 | 82-2873 / 070-5571-8815 | 10図 B-3 | 50   |
| ラスカ茅ヶ崎        | 趣味・娯楽  | No. 13 | 公文ラスカ茅ヶ崎 書写教室         |    | 入会金半額免除                                                         | 元町 1-1 ラスカ茅ヶ崎 6階 ラスカ文化教室内 | 090-5882-1998           | 10図 C-3 | 53   |
| 茅ヶ崎地区         | 買う     | No. 14 | 長谷川書店 (ネスパ茅ヶ崎店)       |    | ポイントカード2倍サービス(他のキャンペーンとの併用不可)キャッシュレス(クレジットカード、電子マネーなど)対応        | 元町 1-1                    | 88-0008                 | 10図 B-3 | 83   |
| 茅ヶ崎地区         | その他    | No. 15 | 住友不動産販売株式会社 茅ヶ崎営業センター |    | ①査定書作成無料 ②相続・税金に関する相談無料                                         | 元町 2-3 G.C.CHIGASAKI 5階   | 0120-877-523            | 10図 C-3 | 146  |
| 茅ヶ崎地区         | 食べる・飲む | No. 16 | 道 本店                  |    | お会計より10%割引                                                      | 元町 3-18 2階                | 85-3716                 | 10図 C-2 | 128  |
| 茅ヶ崎地区         | 食べる・飲む | No. 17 | えんや                   |    | お会計より10%割引                                                      | 元町 4-4                    | 58-0847                 | 10図 C-2 | 126  |
| 茅ヶ崎地区         | 食べる・飲む | No. 18 | サンゴ食堂                 |    | お好きなサワー1杯サービス                                                   | 元町 4-9 元町グローブビル 1階        | 57-8891                 | 10図 C-1 | 125  |
| 茅ヶ崎地区         | 食べる・飲む | No. 19 | BAR BREEZE (バー・ブリーズ)  |    | ミニビールまたはミニカクテル1杯サービス(月に1回まで)                                    | 元町 4-10 五島ビル II -201      | 85-3279                 | 10図 C-1 | 124  |
| 茅ヶ崎地区         | 食べる・飲む | No. 20 | すずき家の食卓               |    | お好きな飲み物2杯+生ビール1杯+おぼんざいセット2,400円→1,000円(9~11時:17時30分~19時限定・条件あり) | 元町 4-23-3 ベルフルール 102      | 87-4866                 | 10図 C-1 | 116  |
| 茅ヶ崎地区         | 食べる・飲む | No. 43 | 海鮮居酒屋 とら吉             |    | お会計より10%割引                                                      | 新栄町 13-3 2階               | 88-3919                 | 10図 B-2 | 121  |
| 茅ヶ崎地区         | 食べる・飲む | No. 44 | 鉄板居酒屋 ちゃちゃ道支店         |    | お会計より10%割引                                                      | 新栄町 13-6 2階               | 88-5266                 | 10図 A-2 | 118  |

メガネ・コンタクト・補聴器・光学機器

## PRINCE OPTICAL SHOP IN SHONAN CHIGASAKI, SINCE 1965

# メガネのプリンス

茅ヶ崎にて創業1965年 1級眼鏡作製技術士在籍店

【住所】茅ヶ崎市新栄町11-8イトーヨーカドー3F **10図B-2**  
 【営業時間】10:00~19:00 **【駐車場】提携あり**  
**☎0467-86-6460** **🔍茅ヶ崎プリンス**

**茅ヶ崎地区** 趣味・娯楽

No. 45 **ドレミファクラブ 茅ヶ崎店**  
 室料20%割引 (フリータイムの場合は10%割引)

🏠 新栄町 13-48  
☎ 86-3737 10 図 B-2 47

**茅ヶ崎地区** 食べる・飲む

No. 46 **ミスタードーナツ 茅ヶ崎北口店**  
 お会計より10%割引 (セール期間・セット商品は利用不可)

🏠 新栄町 13-49  
☎ 87-5608 10 図 B-2 122

**茅ヶ崎地区** 買う

No. 47 **ゴルフ・ドゥ! 湘南茅ヶ崎 R1 号店**  
 ゴルフ用品 全品5%割引

🏠 本村 2-1-11  
☎ 55-1513 5 図 D-5 67

**茅ヶ崎地区** 趣味・娯楽

No. 48 **ウクレレスクール Honey's Lei (ハニーズレイ)**  
 ①入会金半額 ②ウクレレチューナープレゼント

🏠 本村 4-20-61  
☎ 91-5577 5 図 D-5 32

# 茅ヶ崎南地区

**茅ヶ崎南地区** 健康

No. 51 **あきば 接骨院**  
 サービス内容については、店舗に直接お問い合わせください。

🏠 共恵 1-6-32  
☎ 58-8181 10 図 B-5 24

**茅ヶ崎南地区** 趣味・娯楽

No. 52 **シニア向けパソコン・スマホ・タブレット教室 ディードットステーション 茅ヶ崎教室**  
 ①入会費用より3,240円引き ②月謝1ヶ月分 (3,240円) 無料

🏠 共恵 1-7-3 WAVE 湘南 1 階  
☎ 53-9372 10 図 B-5 51

**茅ヶ崎南地区** 理美容

No. 53 **巻き爪・フット・ボディケア サロン nanaiRo**  
 施術利用料金より300円引き

🏠 共恵 1-8-18 神崎ビル 4 階  
☎ 84-8447 10 図 B-4 9

**茅ヶ崎南地区** 買う

No. 54 **(有)茶商 小林園**  
 優待カードを提示の方は、毎日小林園オリジナルポイントカードスタンプ 2倍

🏠 共恵 2-1-40  
☎ 82-2716 8 図 B-2 70

**茅ヶ崎南地区** その他

No. 55 **篠田健治行政書士事務所**  
 相談料金1時間。出張料金無料。ご相談の方に当事務所作成エンディングノートプレゼント

🏠 共恵 2-5-29  
☎ 87-2189 8 図 B-3 138

**茅ヶ崎南地区** 買う

No. 56 **長谷川書店 (南口駅前店)**  
 ポイントカード2倍サービス (他のキャンペーンとの併用不可) キャッシュレス (クレジットカード、電子マネーなど) 対応

🏠 幸町 2-10-106  
☎ 82-4728 10 図 C-4 91

**茅ヶ崎南地区** 食べる・飲む

No. 57 **GARAentra (ガラエントラ)**  
 ヘルシープレート (カレーやナン、サラダ、惣菜) が 1,080 円。(60 歳以上の方限定)

🏠 幸町 2-10 ジョイ茅ヶ崎パート 1 2 階  
☎ 82-7011 10 図 C-4 131

**茅ヶ崎南地区** 食べる・飲む

No. 58 **さかなや道場 茅ヶ崎南口店**  
 1グループに付き、枝豆1皿プレゼント

🏠 幸町 2-18 武蔵ビル地下 1 階  
☎ 84-6213 10 図 C-3 132

**茅ヶ崎南地区** 健康

No. 59 **Wiz ちがさき駅前整骨院**  
 サービス内容については、店舗に直接お問い合わせください。

🏠 幸町 3-5-104  
☎ 84-0133 10 図 D-4 27

**茅ヶ崎南地区** 食べる・飲む

No. 60 **マシュー**  
 お食事される方にドリンク1杯サービス

🏠 幸町 20-43 幸町ビル 1 階  
☎ 84-7464 10 図 C-5 111

**茅ヶ崎南地区** その他

No. 61 **ジュエリー照園**  
 宝石鑑定、鑑別無料

🏠 幸町 22-6  
☎ 58-0092 10 図 C-4 145

**茅ヶ崎南地区** 趣味・娯楽

No. 62 **長谷川楽器店 (駅前センター)**  
 ミュージックスクール入会金 6,480 円 (税込) 50%割引

🏠 幸町 22-6 ジョイ茅ヶ崎パート II 3 階  
☎ 85-9835 10 図 C-4 55

**茅ヶ崎南地区** 趣味・娯楽

No. 63 **長谷川楽器店 (本店)**  
 ミュージックスクール入会金 6,480 円 (税込) 50%割引

🏠 幸町 22-10  
☎ 85-1726 10 図 C-4 54

**茅ヶ崎南地区** 趣味・娯楽

No. 64 **カラオケ BAR 翔 (ショウ) 完全予約制**  
 カード提示でソフトドリンク・サワー 200 円 → 100 円、生ビール 500 円 → 300 円 (税別)

🏠 幸町 22-26 横尾ビル 2 階  
☎ 87-4866 (ご予約は姉妹店で受付) 10 図 C-4 44

**茅ヶ崎南地区** その他

No. 65 **家具マートはせがわ**  
 値札の5%割引 (全商品対象)

🏠 中海岸 1-2-43  
☎ 86-2011 8 図 B-2 137

**茅ヶ崎南地区** 理美容

No. 66 **訪問理容サービス ヘアサロンおおくぼ**  
 ①訪問カット3,300円 (肩カット・女性簡単顔剃りが無料。交通費込) ②訪問福祉カット2,000円~ (ケアマネの紹介要)

🏠 中海岸 2-4-36  
☎ 83-4452 8 図 B-3 5

**茅ヶ崎南地区** 理美容

No. 67 **NATTY HAIR (中央窓口)**  
 訪問美容サービス。電話一本で組合サロン技術者が出張。カット・カラー・パーマ各4,000円。出張費別途500円

🏠 若松町 5-29  
☎ 57-7591 8 図 E-1 6

**茅ヶ崎南地区** 趣味・娯楽

No. 68 **公文若松町桜道書写教室**  
 入会金半額免除

🏠 若松町 6-7  
☎ 26-0625 8 図 E-1 40

# 南湖地区

**南湖地区** 食べる・飲む

No. 69 **欣ずし**  
 ランチタイム (12~14時) ランチメニュー 全品100円引き

🏠 南湖 2-3-12  
☎ 82-7884 8 図 A-3 110

**南湖地区** 趣味・娯楽

No. 70 **(有) 沖右エ門丸**  
 乗合船料の基本料金より1,000円引き

🏠 南湖 4-23-20  
☎ 82-5443 8 図 A-5 36

**南湖地区** 趣味・娯楽

No. 71 **つり船 ちがさき丸**  
 乗合船料の基本料金より2,000円引き

🏠 南湖 6-18-6  
☎ 86-1157 8 図 A-5 38

**南湖地区** 趣味・娯楽

No. 72 **まごうの丸**  
 乗合船料の基本料金より2,000円引き

🏠 南湖 6-18-7  
☎ 85-9013 8 図 A-5 37

# 海岸地区

**海岸地区** 買う

No. 75 **さんこう生花店**  
 ご来店されたお客様へお花 (100円相当) プレゼント

🏠 東海岸北 2-1-58  
☎ 83-8711 10 図 C-5 92

**海岸地区** 理美容

No. 76 **TOWAIRO HAIR (トワイロヘア)**  
 施術料金より550円引き

🏠 東海岸北 2-4-55 1 階  
☎ 84-1010 8 図 C-3 13

**海岸地区** 趣味・娯楽

No. 77 **ミント英会話スクール**  
 レッスン料金割引 (お昼グループクラス 1,000 円引き)

🏠 東海岸北 3-10-41  
☎ 87-3727 8 図 D-1 39

**海岸地区** その他

No. 78 **合同会社 RELATION (リレーション)**  
 ①売買仲介手数料 30%割引 ②住宅ローン・相続・税金に関する相談無料

🏠 東海岸北 5-1-26 1 階  
☎ 87-5051 8 図 D-2 30

**海岸地区** その他

No. 79 **株式会社 海街不動産**  
 ①仲介手数料半額 ②相続に関する相談無料

🏠 東海岸南 1-15-5-104 ラ・メゾン・ド・アール  
☎ 37-8827 8 図 C-4 152

**海岸地区** 食べる・飲む

No. 80 **JAZZ 麺 2.7**  
 種類10%割引

🏠 東海岸南 2-10-2 イーストコート 2 階  
☎ 58-8737 8 図 D-3 117

**海岸地区** 買う

No. 81 **ローソン 茅ヶ崎東海岸南店**  
 600円 (税込) 以上購入でトイレトパーパー1ロールプレゼント

🏠 東海岸南 2-6-18  
☎ 57-8175 8 図 D-3 72

**海岸地区** 理美容

No. 82 **Po'es nail (ポエズネイル)**  
 手・足の爪切り (足浴付き) 2,500円・ネイルカラー4,320円

🏠 東海岸南 6-2-44  
☎ 95-9200 8 図 D-4 12

# 鶴嶺東地区

**鶴嶺東地区** 食べる・飲む

No. 83 **五空ぱん**  
 お会計より5%割引 (1日1回限り有効)

🏠 円蔵 2224  
☎ 67-7722 5 図 B-2 99

**鶴嶺東地区** 買う

No. 85 **小西農園**  
 お会計より 100 円引き※夏季のみ営業 (8、9 月)

🏠 西久保 800  
☎ 57-6429 5 図 B-2 61

**鶴嶺東地区** 理美容

No. 86 **お肌専門店ナカムラ**  
 ソニックエステ体験 (1,080円) でマユスタイリングサービス

🏠 浜之郷 690  
☎ 83-7241 5 図 A-5 1

**鶴嶺東地区** 趣味・娯楽

No. 87 **公文茅ヶ崎鶴嶺書写教室**  
 入会金半額免除

🏠 矢畑 183 リベンデル  
☎ 090-1784-1906 5 図 A-4 46

# 鶴嶺西地区

**鶴嶺西地区** 理美容

No. 89 **ヘアサロン イマイ**  
 全メニューを普通料金で送迎・出張サービス。(出張メニューは要相談)

🏠 今宿 487  
☎ 82-6273 7 図 D-1 4

**鶴嶺西地区** 食べる・飲む

No. 90 **レストラン なんどき牧場**  
 現金での会計時5%割引

🏠 今宿 1024  
☎ 83-2775 4 図 C-5 93

**鶴嶺西地区** 食べる・飲む

No. 91 **麺や 一光食堂**  
 お飲み物全品100円引き (お一人様何杯でも可)

🏠 今宿 1127  
☎ 58-1505 4 図 C-5 94

**鶴嶺西地区** 買う

No. 92 **ちがさき濱田屋 夕食膳お届けセンター**  
 四季折々の夕食膳をご自宅の玄関口までお届け致します (地域に限りあり)

🏠 萩園 1182-1  
☎ 57-1028 4 図 D-2 59

**鶴嶺西地区** 食べる・飲む

No. 93 **ちゅら島家 (移動販売)**  
 お会計より 50 円引き (移動販売は 500 円 (税込) 以上対象)

🏠 萩園 1270-33  
☎ 080-9553-7878 4 図 D-3 95

**鶴嶺西地区** 買う

No. 94 **湘南菓子工房 ヒラオカ**  
 お買い上げのお客様にお好きな焼き菓子 1個プレゼント

🏠 萩園 1713-2  
☎ 82-5581 4 図 D-3 60



# 湘南地区



**湘南地区** その他

No. 97 木の花之咲屋 (コノハナサクヤ)  
現金払いのお客様のお会計より500円引き  
柳島海岸 4-30 55-8061 7図D-5 149

**湘南地区** 食べる・飲む

No. 98 NAND CAFÉ (ナンドカフェ)  
月・火・木曜 14~17時までビールが1杯100円引き。全ドリンクメニュー10%割引。食材持込みで更に10%割引  
柳島海岸 8-29 83-9593 7図D-4 106

**湘南地区** 趣味・娯楽

No. 95 公文柳島2丁目書写教室  
入会金半額免除  
柳島 2-9-34 080-4802-3443 7図D-3 35

**湘南地区** 食べる・飲む

No. 96 Cafe Cure (カフェキュアー)  
コーヒー500円→300円(税別)  
柳島海岸 1-10 なかやビル 102号 91-4343 7図E-4 108

**湘南地区** 食べる・飲む

No. 99 養老乃瀧 柳島海岸店  
ハッピーシルバーアワー(17時~18時30分まで) 小生グラスビール200円  
柳島海岸 16-13 86-7223 7図D-5 107

**湘南地区** 買う

No. 100 柳島屋 青木商店  
酒の量り売り時に、量り売り用の空ビン720mlか300mlのどちらか1本をサービス  
柳島海岸 1284 82-5243 7図D-4 68

# 松林地区



**松林地区** その他

No. 103 キッズモール湘南  
①全品10%割引 ②買取査定10%割増  
高田 2-3-6 0120-565-625 5図D-2 134

**松林地区** 食べる・飲む

No. 104 Bread studio mog (ブレッドスタジオモグ)  
お会計より5%割引(1日1回限り有効)  
高田 2-3-6 38-8844 5図D-2 103

**松林地区** 健康

No. 101 大槻鍼灸院  
サービス内容については、店舗に直接お問い合わせください。  
松林 3-12-26 40-5358 6図A-3 18

**松林地区** 趣味・娯楽

No. 102 長谷川楽器店 (鶴が台センター)  
ミュージックスクール入会金6,480円(税込) 50%割引  
高田 1-14-7 JA さがみとなり 52-6532 5図D-2 31

**松林地区** その他

No. 105 アイビス湘南 パソコン教室  
入会金5,400円(税込) 50%割引  
高田 4-3-23 53-0984 5図D-3 43

**松林地区** 買う

No. 106 ニュータウンサイクル ごとう  
山の手四つ葉カード2倍ポイントサービス(自転車の購入を除く)  
高田 4-4-31 52-5523 5図D-3 136

**松林地区** 買う

No. 107 株式会社ニッショウ  
店頭販売品10%割引(一部除外品あり)  
高田 4-24-30 0120-83-2440 5図D-4 66

**松林地区** 買う

No. 108 ハム工房ジロー  
お会計より10%割引(一部対象外もあり)  
高田 5-2-26 茅ヶ崎青果市場内 54-8604 5図D-3 64

**松林地区** 趣味・娯楽

No. 109 (有)星のフラワー  
四つ葉会のポイント2倍(通常100円で1ポイントのところを、2ポイント。ギフト券・花キュービット・クレジット払除く)  
高田 5-6-1 51-8787 5図D-3 65

**松林地区** 趣味・娯楽

No. 110 公文室田小学校前 書写教室  
入会金半額免除  
室田 1-5-20 050-3097-7749 5図E-2 33

# 湘北地区



**湘北地区** 買う

No. 113 本庄青果  
野菜・果物の購入の際割引あり(割引内容は店舗に直接お問い合わせください)他に購入商品のお届けサービスもあり  
香川 5-2-8 87-0350 2図B-5 74

**湘北地区** 買う

No. 114 八城商店  
1,000円(税込)以上お買い上げでジュース1本サービス  
香川 6-21-20 52-6653 2図B-4 58

**湘北地区** 健康

No. 115 新湘南接骨院  
サービス内容については、店舗に直接お問い合わせください。  
鶴が台 10-2-104 鶴が台団地名店街 55-1335 5図C-2 2

**湘北地区** 趣味・娯楽

No. 116 公文湘南みずき書写教室  
入会金半額免除  
みずき 3-15-17 080-6623-8506 2図C-2 29

**小和田地区**

No. 117 S-46 BeerMarket (エスヨンロクビアマーケット)  
1グループにソフトドリンク2杯無料  
赤松町 13-4 ピオニー湘南 1階 38-7799 6図D-5 105

**小和田地区** 趣味・娯楽

No. 118 公文小和田書写教室  
入会金半額免除  
小和田 3-6-1 080-8713-4630 6図C-3 34

# 松浪地区



**松浪地区** 食べる・飲む

No. 121 リンガーハット 茅ヶ崎浜竹店  
ぎょうざ3個プレゼント  
浜竹 2-11-26 89-9991 9図C-1 114

**松浪地区** 食べる・飲む

No. 122 Tsujido 辻庵 (ツジドウツジアン)  
火曜日ディナータイム、優待カードをお持ちの方のみお会計より5%割引  
浜竹 3-3-33 ルナ茅ヶ崎 2階 84-6884 6図D-5 115

**松浪地区** 健康

No. 125 東門あん摩マッサージ 指圧はり灸治療室  
サービス内容については、店舗に直接お問い合わせください。  
松浪 1-3-22 0120-89-8733 9図B-1 22

**松浪地区** 健康

No. 126 鍼灸治療院 凧  
サービス内容については、店舗に直接お問い合わせください。  
松浪 1-5-31 080-3596-5276 9図B-1 23

# 浜須賀地区



**浜須賀地区** 理美容

No. 130 美容室リトルマミ  
お会計より10%割引  
松が丘 1-6-79 85-9315 8図E-2 7

**浜須賀地区** 趣味・娯楽

No. 131 公文浜須賀東書写教室  
入会金半額免除  
浜須賀 5-41 87-1124 9図B-3 41

**小出地区**

No. 133 観光農園 鈴木園  
果物等の量り売りの際、目方でサービス  
芹沢 308 51-0283 1図E-4 56

**小出地区** その他

No. 135 ANIPAL! (アニパル)  
犬・猫のトリミング5%割引。ペット(魚・爬虫類除く)お預かりサービス割引あり。サービス内容はお問い合わせください。  
芹沢 1437-9 26-1589 1図D-4 150

# 藤沢市



**松浪地区** 趣味・娯楽

No. 119 公文ちがさき出口町 書写教室  
入会金半額免除  
出口町 2-11-2 090-9374-0876 6図A-5 62

**松浪地区** その他

No. 124 KAIYA (カイヤ)  
お家のお片づけ初回限定お試しコース(コンサルティング30分+作業3時間) 15,000円→10,000円(税別)  
ひばりが丘 090-2195-8088

**松浪地区** 趣味・娯楽

No. 123 公文浜竹書写教室  
入会金半額免除  
浜竹 4-6-9 兵金山会館 090-4613-3803 9図C-1 42

**松浪地区** 健康

No. 127 はり治療 汐風  
サービス内容については、店舗に直接お問い合わせください。  
松浪 1-5-31 080-5049-3570 9図B-1 21

**浜須賀地区** 趣味・娯楽

No. 128 「びんころクラブ」 (リトリートメント)  
入会金3,300円が無料  
白浜町 2-31 87-8685 / 080-5375-8685 9図A-3 63

**浜須賀地区** その他

No. 129 せいらん住宅  
お家のこと相談無料。工事代金に応じて電球交換や掃除、草むしりなどの雑務(15~30分程度)をお引き受けいたします。  
松が丘 1-1-88 57-4680 8図E-2 147

**浜須賀地区** その他

No. 132 飯島畳店  
リフォーム(クロス・ふすま・障子・水まわり・フローリング)、畳の販売について、金額に応じてサービス  
旭が丘 5-35 82-6783 8図E-1 139

**小出地区** 買う

No. 134 マルナオ園  
果実・野菜の量り売りの際、目方でサービス(ご自身で柿のもぎ取りができます。他に季節の野菜も販売)  
芹沢 330 51-0442 1図D-3 57

**藤沢市** その他

No. 136 (有)湘南ホームフレンド (ハートフルサービス)  
家事・介護・ベビーシッター代行のサービス料金10%割引  
藤沢市辻堂神台 1-3-39 オザワビル 8階 0466-33-8102 6図E-4 148

**藤沢市** 趣味・娯楽

No. 137 (株)GABA 藤沢教室  
①入会金30,000円が無料②どこの教室でも通えるオプションLesson4,000円が無料③特別割引コースをご案内  
藤沢市南藤沢 21-7 平野ビル 5階 0120-286-815

※詳細については各店舗へお問い合わせください。



# 認知症になったら？



問い合わせ 高齢福祉課

認知症になったら？

## SOSネットワーク事業

行方不明となる恐れのある認知症高齢者等の特徴を事前登録しておくことで、実際に行方不明となったときに一刻も早く発見・保護し、高齢者等の生命と安全を守るとともに、家族の精神的・身体的負担の軽減も図ります。

### ●対象

- ① 65歳以上で、行方不明となるおそれのある方
- ② 65歳未満で、若年性認知症等により市長が必要と認める方

### ●申し込み

「SOSネットワーク登録届用紙」に必要事項を記入し、高齢福祉課窓口へ提出（申請書は窓口、市ホームページ、各地域包括支援センターで取得できます）。

※可能であれば写真3枚の添付をお願いします。

## GPS装置の貸与 認知症高齢者早期発見 位置お知らせサービス

高齢者が行方不明となったとき、早期に発見できるよう探索機器(GPS)を貸与します。

※SOSネットワークの登録が必要です。

### ●対象

おおむね65歳以上で行方不明となる恐れのある認知症高齢者等を在宅で介護している家族

### ●申し込み

「茅ヶ崎市生活支援・家族介護支援サービス利用申請書」に必要事項を記入し、高齢福祉課へ提出（申請書は窓口、市ホームページ、各地域包括支援センターで取得できます）。

### ●利用料金

月額1,320円

### ●その他

申請受付後、利用要件の確認のため、訪問等による調査を行います。併せてサービスの説明をします。

## ● 認知症サポーター養成講座 ●

### 認知症サポーターとは？

#### 受講内容

- ▶ 認知症の症状について
- ▶ 認知症の方への接し方
- ▶ 相談できる関係機関の紹介

認知症について正しく理解し、認知症の方やその家族を温かく見守る支援者です。

10名以上のグループからの出張講座を受付けます。高齢福祉課や地域包括支援センターにご相談ください。



もしかして認知症？  
本人と家族をみんなで支えよう！

## 茅ヶ崎市認知症あんしんガイド

認知症になっても住みやすい茅ヶ崎を目指して、認知症の症状や対応の基本、利用できるサービス、相談先、医療機関などを掲載しています。

冊子は市役所などの公共施設で無料配布、市ホームページからもダウンロードできます。

### 掲載している内容

- ① 認知症について…原因疾患、特徴、症状、治療
- ② 認知症の予防について…考え方、具体的な方法、教室等の紹介
- ③ 認知症の方への接し方…対応の仕方、介護者の気持ちなど
- ④ 認知症に関する社会資源・サービス…相談先、介護認定、住まいなど
- ⑤ 財産の管理や書類の手続きなどへの支援
- ⑥ 認知症に関する医療機関一覧…医院、歯科医院、薬局
- ⑦ その他…若年性認知症、交通事故の防止、認知症チェックシートなど



わたしの覚え書き

自分らしく生きていくための準備 できていますか？

## わたしの覚え書き～希望のわだち～

### 【茅ヶ崎版オリジナルエンディングノート】

市では住み慣れた地域で安心して暮らしていくことができるように「わたしの覚え書き～希望のわだち～」を発行しています。病気や障害などで自分の意思を伝えることができなくなったときに備えて、必要なことを書いておくためのノートです。

ノートは「本編」「別冊」「記入例」の3部で1セットとなっています。

具合が悪くなってからではなく、健康なうちから準備をしておくことが大切です。

### 掲載している内容

#### 本編 (ピンクの表紙)

- 私のこと……住所などの基本情報、家族や親戚、友人や大切な人の連絡先など
- 健康のこと……病名、お薬、延命治療についてなど
- 介護のこと……介護状態になった時の希望など
- あとのこと……葬儀、お墓、遺品整理、ペットなどについて

#### 別冊 (青い表紙)

- 財産のこと……預貯金、保険、不動産などの情報

#### 記入例 (黄色い表紙)

- 具体的な記入例や医療行為の各項目についての説明などを掲載しています。

### 書き方講座も開催しています

市内在住、在勤（在学）の約10名以上の団体よりご相談ください。



### 医療

エリアマップ2図 D-2

認知症中心の精神科病院

## 湘南さくら病院



大切なご家族の認知症でお悩みはありませんか？2025年には、65歳以上の高齢者の約5人に1人が認知症発症の可能性があり、早期の発見がとても大切です。当院は「外来・入院・訪問看護」といった医療サービスでご家族のお悩みを解決に導きます。まずは、お気軽にお電話にてご相談下さい。

- 茅ヶ崎市下寺尾1833
- TEL:0467-54-2255 ■FAX:0467-54-2266
- 相談室直通/TEL:0467-54-9600 ■外来/午前9時～12時 予約制
- 定休日/土日祝
- URL:http://www.fureai-g.or.jp/sakura/

P あり

### 福祉

エリアマップ5図 B-3

お気軽にご相談ください

## さくらケアセンター



利用者が可能な限り居宅において、その有する能力に応じ、自立した日常生活を営む事が出来るようサービスを提供しています。

- 茅ヶ崎市円蔵322
- TEL:0467-88-3707 ■FAX:0467-86-5157
- E-mail:sakura-cc@jcom.home.ne.jp
- JR「茅ヶ崎駅」北口より寒川行きバスにて「円蔵」下車徒歩5分
- 事業主：有限会社さくらケアセンター

P あり

# 茅ヶ崎 いきいき ライフ

60歳を過ぎたら  
加入しませんか

## 老人クラブ

市内には各地域で活動している老人クラブがあります。  
老人クラブでは、高齢者の生活を健全で豊かなものにするために、学習・教養活動、健康増進のための活動、レクリエーション、地域社会との交流活動を行っています。

### 入会方法

市内在住のおおむね60歳以上の方で入会を希望する方は、茅ヶ崎市老人クラブ連合会事務局へお問い合わせください。

### 主な活動

仲間づくり…親睦バス旅行、老人クラブ大会  
生きがい…老人大学、趣味の作品展、世代交流会、各種教室  
健康づくり…大運動会、グラウンド・ゴルフ大会  
社会貢献…友愛訪問、植栽、海岸清掃活動、見守り活動

▼入会・活動についてなどの問い合わせはこちらへ▼

茅ヶ崎市老人クラブ連合会事務局

新栄町13-44さがみ農協ビル3階 [10図B-2]

☎58-5281 9時～17時(土日月・祝日、年末年始を除く)

# シルバー人材センター

サークル ボランティア 社会参加

**問い合わせ** 公益社団法人 茅ヶ崎市シルバー人材センター  
〒253-0045 十間坂1-4-8 [8図B-1] ☎85-7425 FAX58-6670

生きがいの充実および福祉の増進を図ることを目的に、健康で働く意欲を持ち、臨時的かつ短期的な就業または軽易な業務に係る就業を希望する高齢者のために、今までの経験や技能を活かすことのできる就業機会を提供しています。

### お仕事の例

清掃、施設・駐輪場の管理、植木剪定、除草、家事代行

### 対象

市内在住で原則として60歳以上の方で、健康で働く意欲のある方

### 利用方法・申し込み

入会説明会にご参加いただき、趣旨をご理解いただいたうえで、お申し込みください。



生きがい交流・きずな

グラウンド・ゴルフ大会

作品展

# 老人福祉センター & 老人憩の家

60歳以上の方が無料で部屋を借り、レクリエーション等の活動ができる施設です。  
貸館以外にも、様々なイベントが開催されています。

## 老人福祉センター

### 開館時間

9時～21時(7～9月は21時30分まで)

### 休館日

第2月曜日(祝日の場合は翌平日)、年末年始

### 利用方法

使用日の属する月の2か月前の初日(土日・祝日および休館日を除く)から申し込みができます。施設に直接お申込みください。

新栄町13-44 さがみ農協茅ヶ崎ビル3階  
[10図B-2] ☎85-3536

百畳敷の大広間でのカラオケは格別。  
「ふれあい交流祭」は利用団体が活動の成果を発表する機会となっています。



## 老人憩の家(市内4か所)

### 開館時間

9時～21時(7～9月は21時30分まで)

### 休館日

毎週月曜日(祝日の場合は翌平日)、年末年始

### 利用方法

使用日の属する月の2か月前の初日(休館日を除く)から申し込みができます。施設に直接お申込みください。

## 皆楽荘

堤1928-1 [3図A-1] ☎52-8610

麻雀やカラオケ等、気軽に集える憩いの場。  
「新春交流会」は大広間がいっぱいになる盛況ぶりです。



## 浜須賀会館

松が丘2-8-63 [9図A-2] ☎87-1101

ゆったりと過ごせる55畳の大広間等、居心地の良い施設。地域と協力し高齢者が元気になるイベントを開催しています。



## しおさい南湖

南湖6-15-13 [8図A-5] ☎88-1771

海風を感じる別荘のような施設。カラオケ大会「新春しおさい歌ひるば」はたいへん盛り上がりします。



## 萩園いこいの里

萩園1215-4 [4図D-3] ☎88-7513

公園に隣接し、幅広い世代に愛される施設。子どもから高齢者までが参加する「みんなで食べよう会」等、世代間交流が盛んです。



**どんな小さな  
お困り事でも  
お任せください!**

不用品処分&片付け&整理 引越し・家具の移動・代行おそうじ・庭仕事・大工仕事等

**お助け本舗の安心信頼システム**

- 24時間 365日 スピード対応
- 明朗料金
- 損害保険 加入
- 全国 ネットワーク 220店舗

詳しくはホームページをご覧ください!!!  
お助け本舗 茅ヶ崎

**便利屋!お助け本舗 茅ヶ崎店**

土・日・祝日も対応しています!お気軽にお問い合わせください!!  
ひばりが丘4-24 エリアマップ 6図A-5  
☎0120-608-365