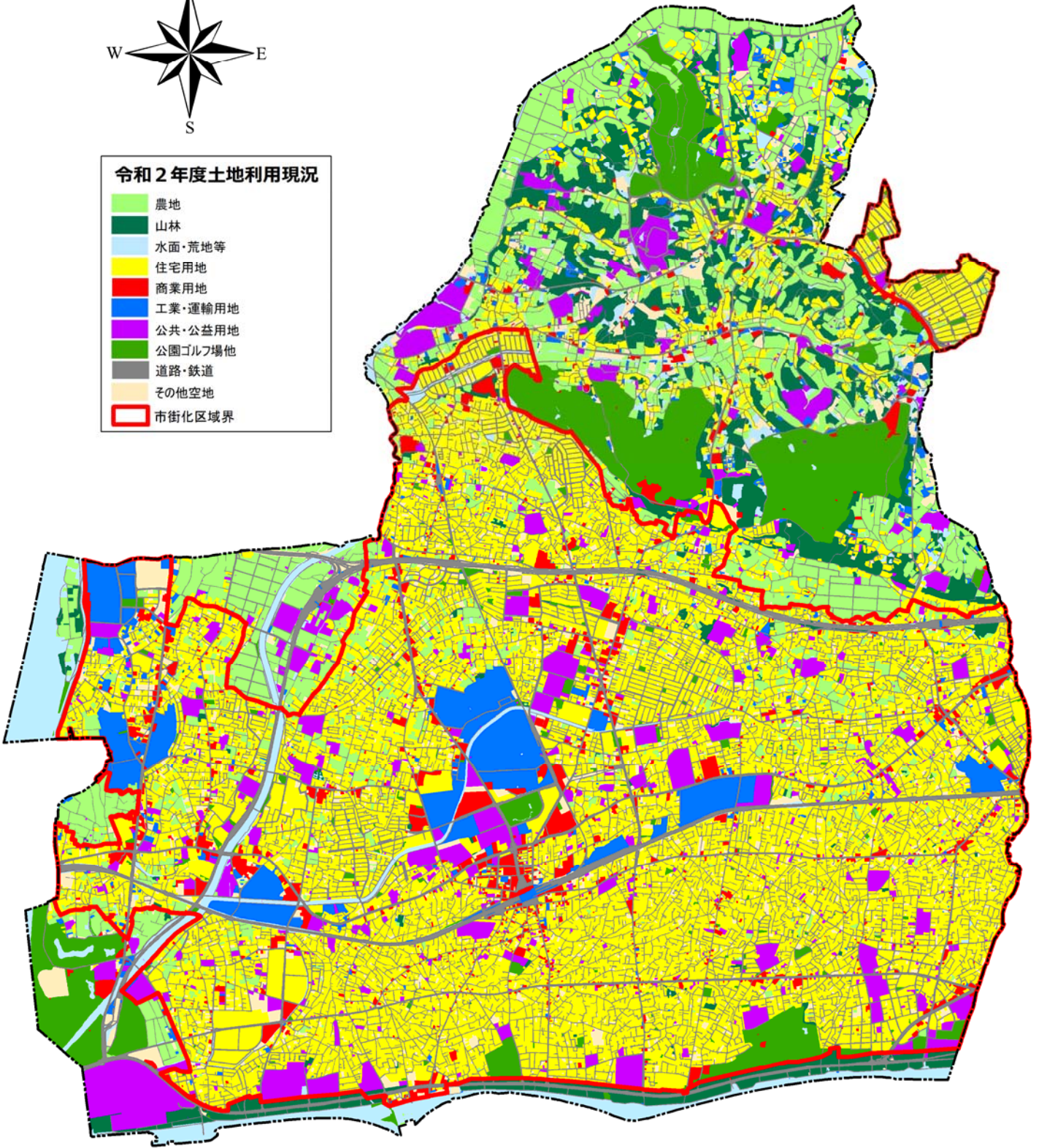


令和2年度土地利用現況

- 農地
- 山林
- 水面・荒地等
- 住宅用地
- 商業用地
- 工業・運輸用地
- 公共・公益用地
- 公園ゴルフ場他
- 道路・鉄道
- その他空地
- 市街化区域界



凡例	農地	山林	水面・荒地等	住宅用地	商業用地	工業・運輸用地	公共・公益用地	公園・ゴルフ場他	道路・鉄道	その他空地	
都市計画区域	12.7	6.2	4.3	37.5	3	4.1	6.9	7.2	13.6	4.5	
市街化区域	0.5	4	1.2	54.7	4	5.6	6.6	2.3	16.5	4.6	
市街化調整区域	27	15.6	9.4	9.4	1.4	7.4	15.1	8.7	4.3		
	0%	10%	20%	30%	40%	50%	60%	70%	80%	90%	100%

出典／令和3年度茅ヶ崎市都市計画基礎調査より

※引用・転載等をする場合は、出典元を明記してください。