

## 「まち全体が庭」

- ・ まちに住む人にとってまち全体が快適（アメニティー）
  - まち全体がマイ・ガーデン
  - まちの各所に都市生活を楽しめる仕掛けが用意されている
  - 高齢化社会の到来に向けて、高齢者が生き生きとした老後を送れるまちの仕掛け

### —茅ヶ崎では—

- ・ 首都圏近郊の住宅圏で、湘南茅ヶ崎のイメージにあこがれて、移り住む人が多い
- ・ 茅ヶ崎市における年齢構成では、30～40歳代及びその子供など若年層は全国平均より多い。

衣—湘南ファッション、アロハ

住—良好な景観

海、松林、古い別荘建築、富士山などがバランスして存在する。

食—海の幸を味わえる

海の見えるレストラン

個性的レストラン（イタリアン・和食・中華・フレンチ・インディア等）

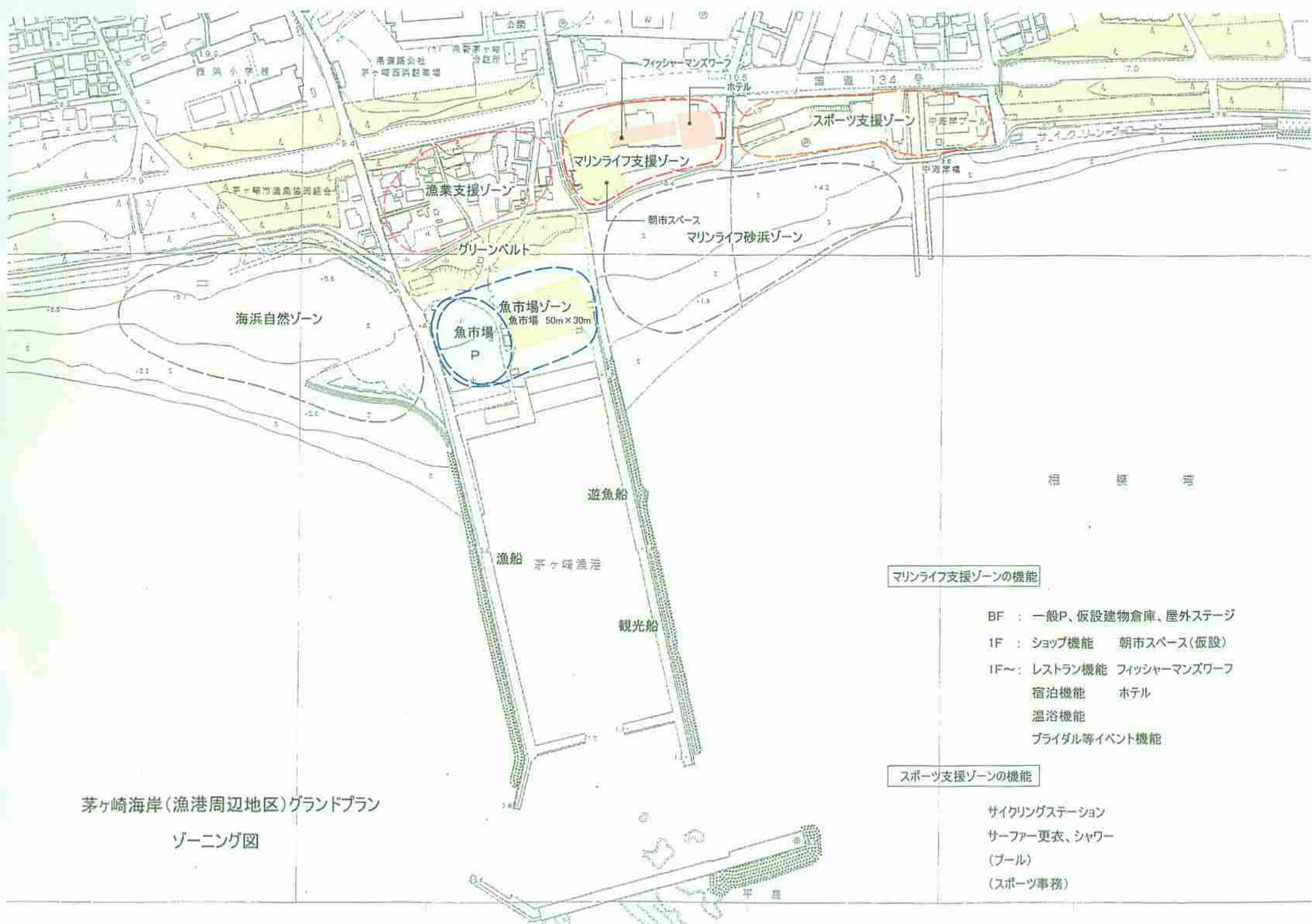
- ・ 茅ヶ崎の町全体に、アメニティー施設が散在し、市民が個々の狭隘な居住環境から開放され  
まちを楽しむライフスタイルが創出される

### —茅ヶ崎海岸は快適ライフの重要な拠点—

- ・ 海はその重要なアメニティー空間
- ・ 茅ヶ崎市民のマリンライフ空間

### —仮設的なものの提案—

- ・ 海はもともと仮設的
  - 海の家、パラソル、地引網のテント、湘南祭の屋台村・ステージ、浜降祭の仮設店舗
- ・ 朝市
  - 陸揚げされた新鮮な魚貝類を販売
  - 市場が終わればば、オープンスペース
- ・ フィッシャーマンズワーフ
  - 陸揚げされた新鮮な海の幸を中心に市民に提供



茅ヶ崎海岸(漁港周辺地区)グランドプラン  
ゾーニング図

マリライフ支援ゾーンの機能

- BF : 一般P、仮設建物倉庫、屋外ステージ
- 1F : ショップ機能 朝市スペース(仮設)
- 1F~ : レストラン機能 フィッシャーマンズワーフ
- 宿泊機能 ホテル
- 温浴機能
- ブライダル等イベント機能

スポーツ支援ゾーンの機能

- サイクリングステーション
- サーファー更衣、シャワー  
(プール)
- (スポーツ事務)