

2. 通年・季節営業分割シミュレーション

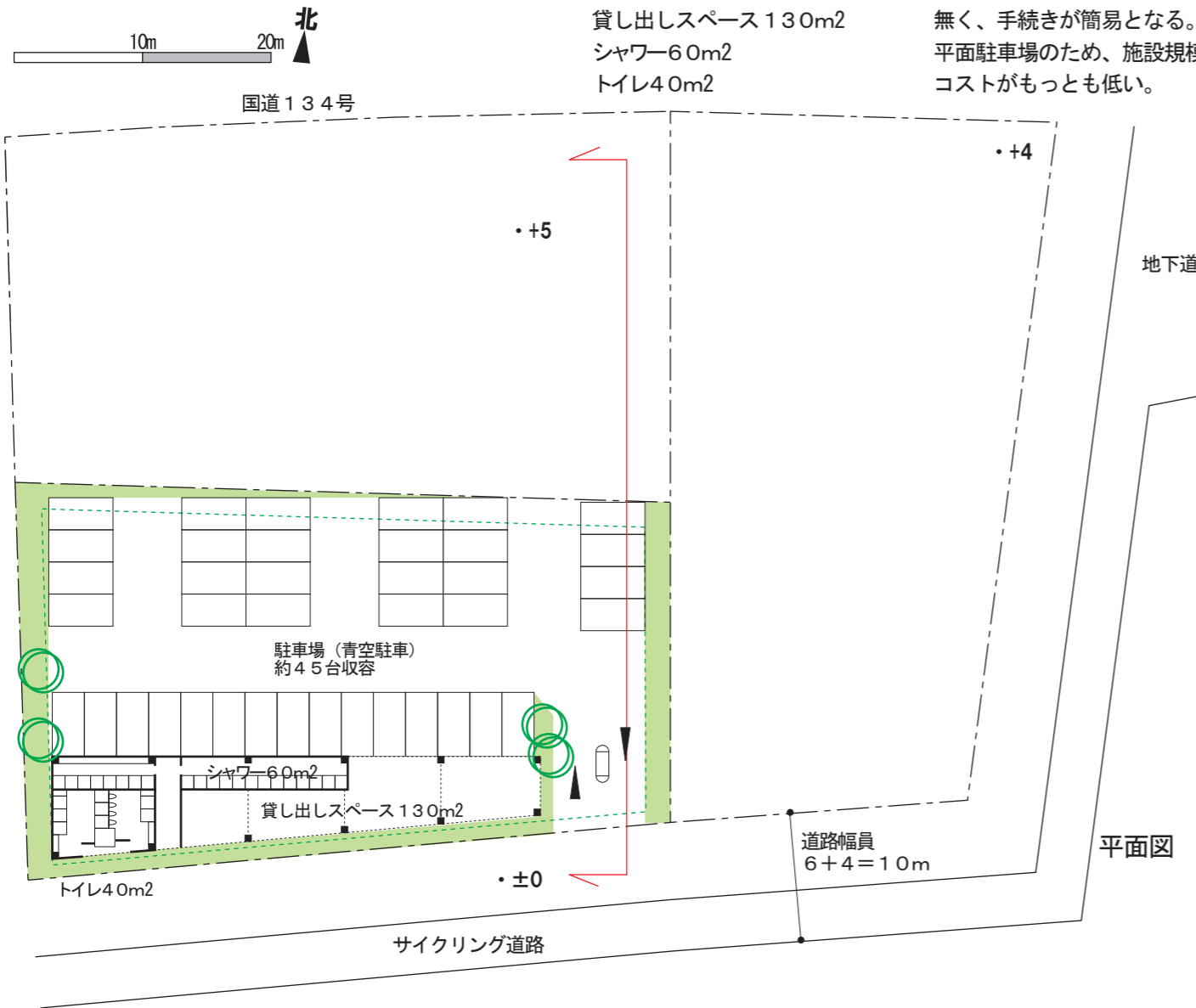
(1) 青空駐車場+便利施設建築の場合

■施設規模

駐車場(青空駐車)約45台収容
貸し出しスペース130m²
シャワー60m²
トイレ40m²

■特徴

敷地割り変更や地区計画の変更などが無く、手続きが簡易となる。
平面駐車場のため、施設規模が小さくコストがもっとも低い。



平面図

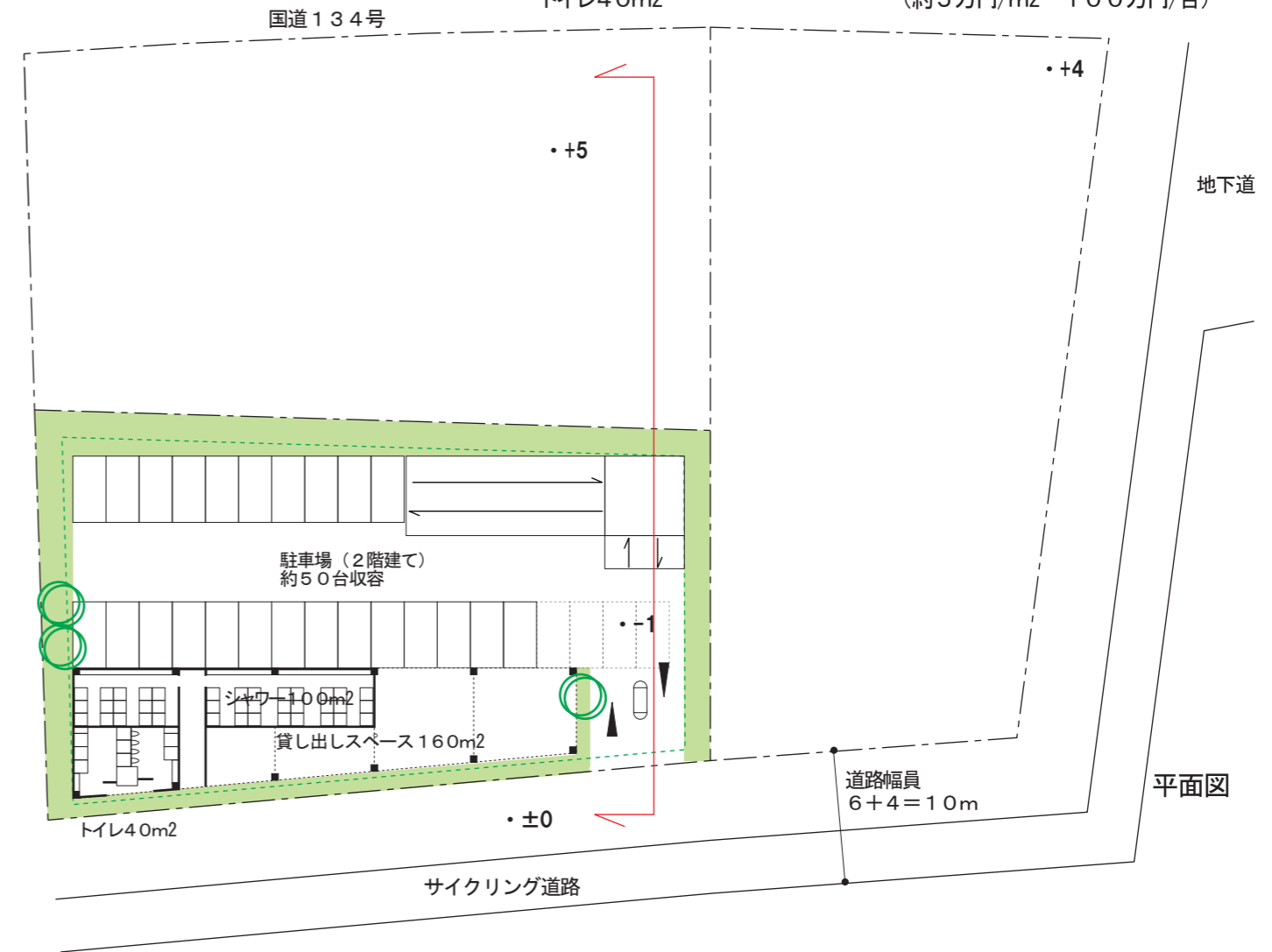
(2) 2階建て駐車場+便利施設建築の場合

■施設規模

駐車場(2階建て)約50台収容
貸し出しスペース160m²
シャワー100m²
トイレ40m²

■特徴

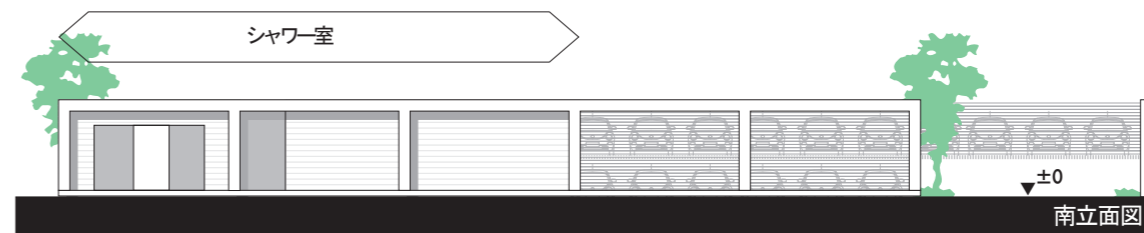
駐車場規模に関する地区計画の変更が必要となる。
立体駐車場の建設費用が必要となる。
(約5万円/m² 100万円/台)



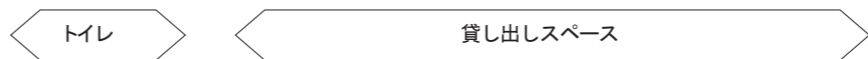
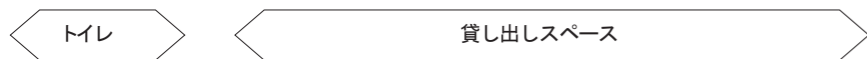
平面図



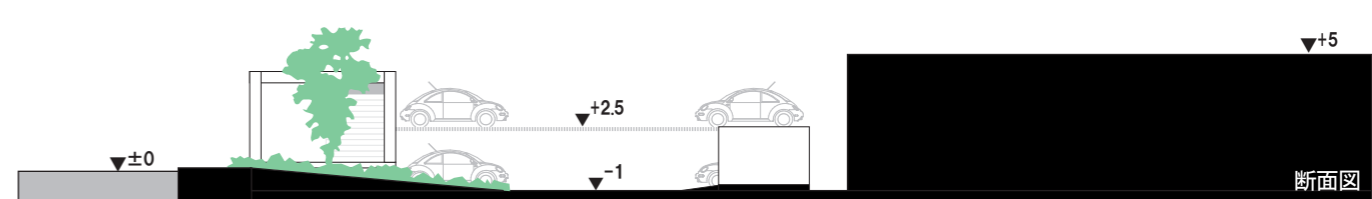
南立面図



南立面図



断面図



断面図