

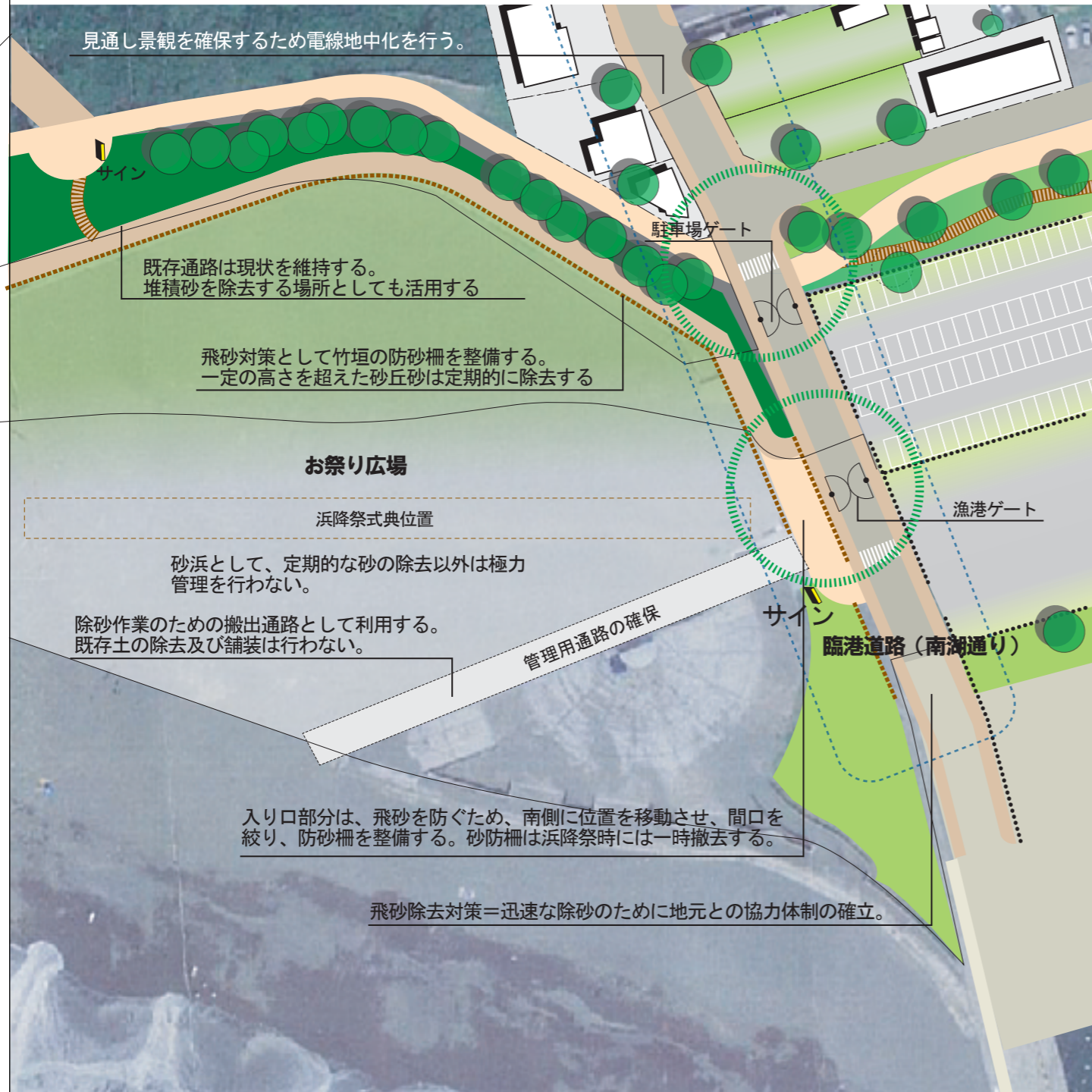
### 1. お祭り広場・臨港道路（南湖通り）の計画（素案）

#### お祭り広場の計画

- ・全体：現在の土壌を撤去し海砂と入れ替え砂浜の修復を行う。飛砂対策として一定の高さ以上の砂は定期的に除去する。  
：植栽や施設による飛砂対策は整備と検証を繰り返して方法を確立させてゆく。
- ・北側：浜降祭式典位置より北側は、海浜自然植生の誘引を行う。飛砂対策として竹垣の防砂柵を整備する。  
：広場北端の通路は現状を維持する。堆積砂を除去する場所としても活用する。
- ・南側：砂浜として、定期的な砂の除去以外は極力管理を行わない。
- 整備仕様 管理用通路＝土系弾性舗装（既存砂を硬化させる）。  
砂浜部分＝既存土を1m撤去。海砂と入れ替え。砂防竹垣。

#### 臨港道路（南湖通り）の計画

- ・見通し景観を確保するため電線地中化を行う。
- ・管理用ゲートを管理水準に合わせて2箇所設置する。（駐車場用・漁港用）
- 整備仕様 歩道車道舗装＝（脱色アスファルト）  
飛砂除去対策＝迅速な除砂のために地元との協力体制の確立。



### 2. 整備イメージ

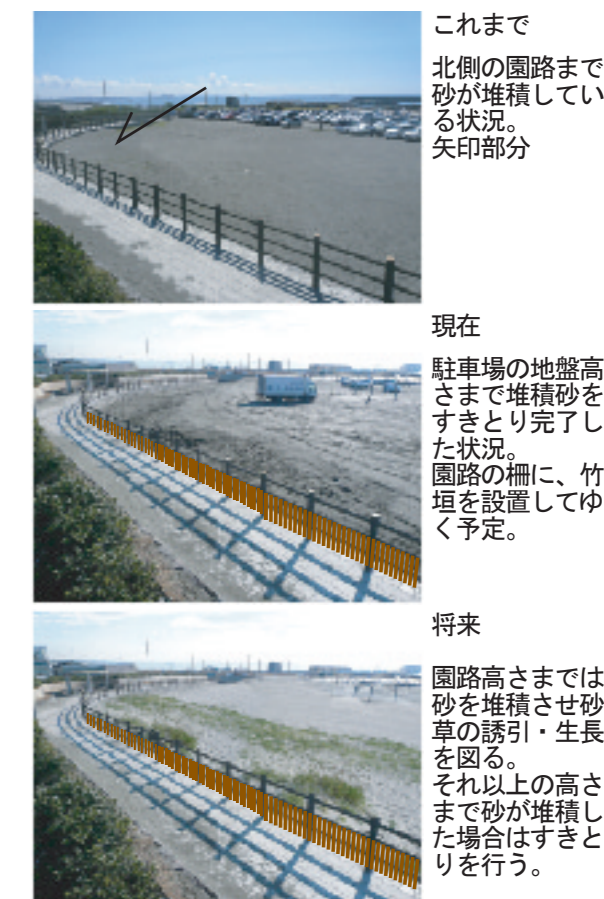
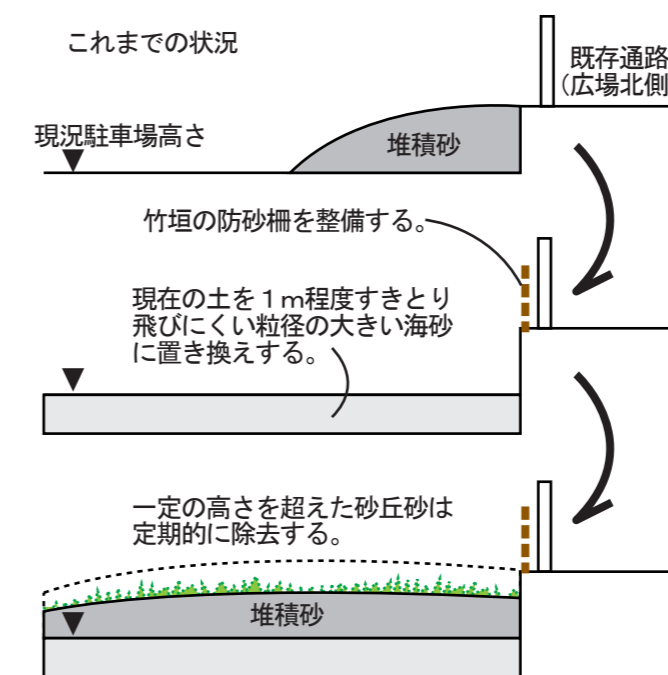
#### ▼現在



### 3. 今後の課題

#### 飛砂対策について

施設整備による飛砂対策は、整備と検証を繰り返して完成させる必要があるが、下図のような方法で、砂の量や高さについて定期的メンテナンスによるコントロールが必要となる。



これまで  
北側の園路まで  
砂が堆積してい  
る状況。  
矢印部分

現在  
駐車場の地盤高  
さまで堆積砂を  
すきとり完了し  
た状況。  
園路の柵に、竹  
垣を設置してゆ  
く予定。

将来  
園路高さまでは  
砂を堆積させ砂  
草の誘引・生長  
を図る。  
それ以上の高さ  
まで砂が堆積し  
た場合はすきと  
りを行う。

#### 管理について

1. お祭り広場の堆積砂の除去 = 茅ヶ崎市
2. お祭り広場北側の海浜性植物の生長管理 = ( )
3. 臨港道路の堆積砂の除去 = 茅ヶ崎市
4. 臨港道路の堆積砂の緊急除去 = ( ) ※除砂用の重機の貸与