

改修された保存池



改修前の保存池【北東から】
 岸辺は草木が生い茂り、ちょっと荒れた感じです。

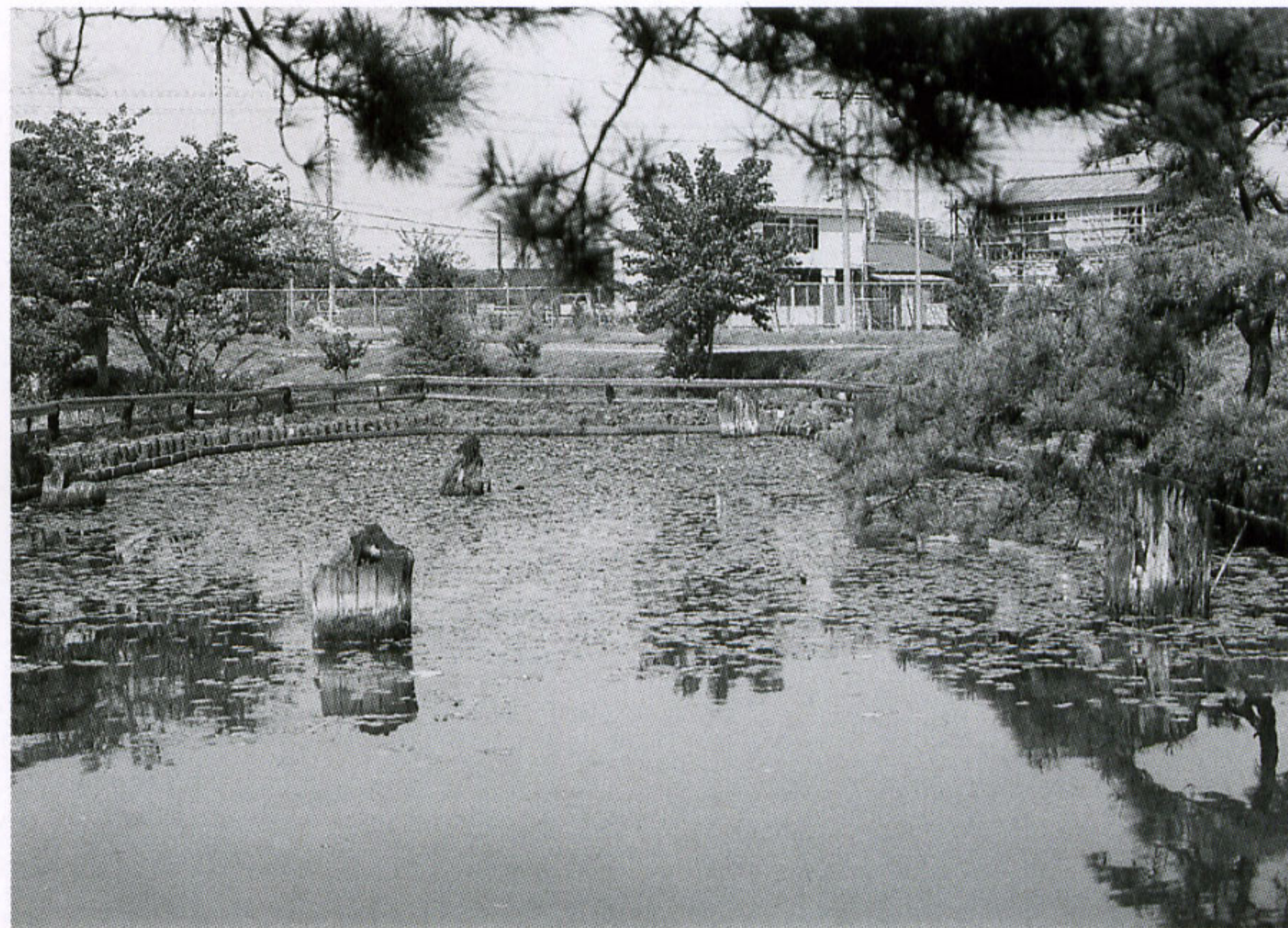


史跡遠景【昭和48(1973)年：画面上が南西方向】

写真提供：武藤工業株式会社



改修後の保存池1【北東から】
 完成直後でしょうか。植えられた木も小さめです。



改修後の保存池2【南西から】
 池の周りに柵が作られ、植木も育っています。



改修後の保存池3【平成13(2001)年7月：南西から】
 水面から出ている橋脚に傷みが目立ち、整備事業が開始されました。

湘江古橋行の碑

本史跡の考証を行った沼田頼輔が橋の由来を詠んだもので、この詩に感動した斉藤由蔵氏の篤志によって昭和四十五（一九七〇）年に建立されたものです。

国指定史跡 旧相模川橋脚 解説シート3 保護の歩み編

発行日 平成20年3月28日

編集・発行 茅ヶ崎市教育委員会生涯学習課文化財保護担当

印刷 神奈川印刷株式会社

茅ヶ崎市茅ヶ崎1-1-1 Tel : 0467-82-1111内線3343

平塚市明石町3-6 Tel : 0463-22-3344(代)