

その他の成果



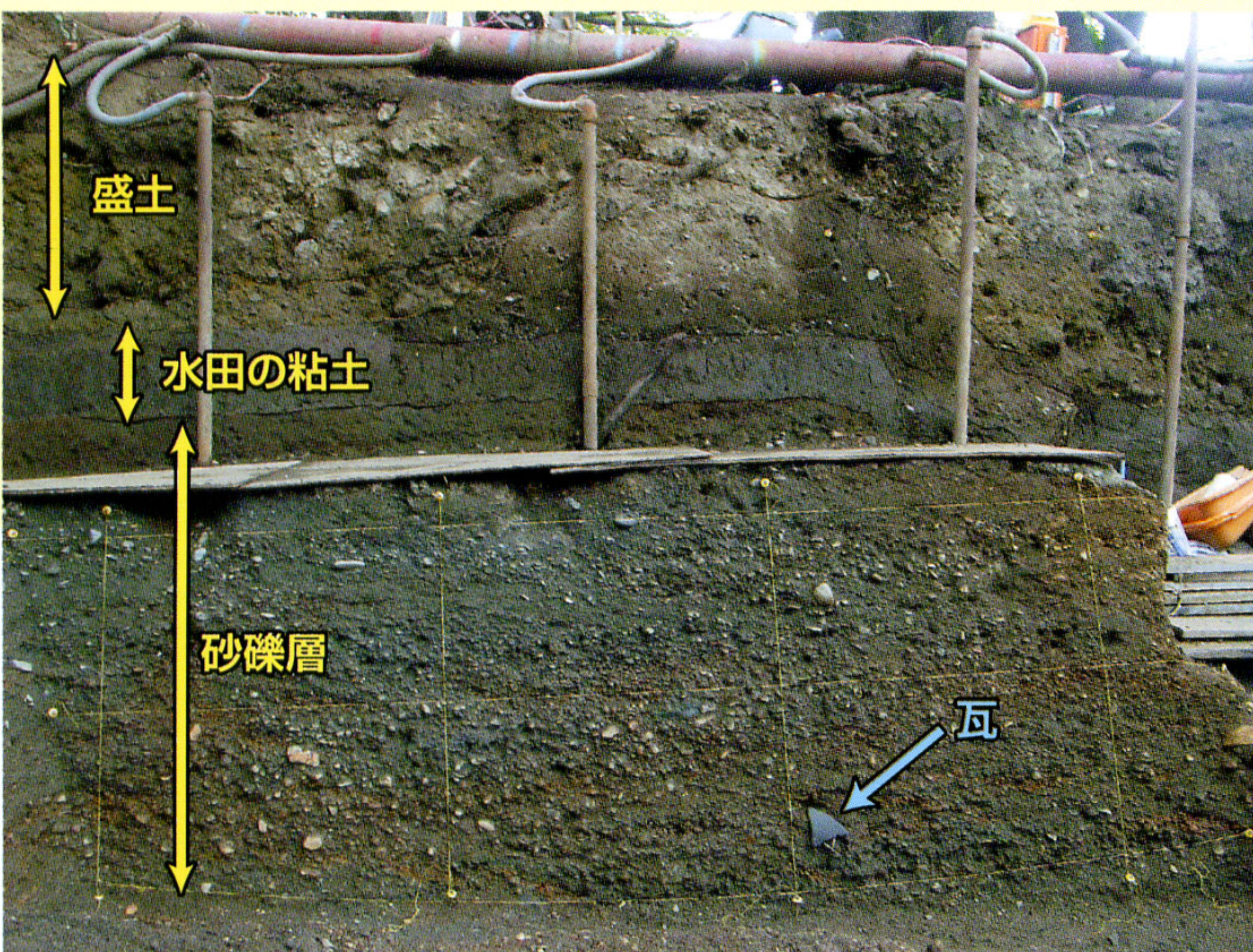
土坑墓群の確認・調査状況



発見された人骨

中世の土坑墓群

2005年の調査では、橋杭や土留め遺構が埋まっている地層よりも上の層で土坑墓が10基発見されました。土坑墓からは人骨のほか副葬品と思われる古銭や土器が出土しました。こうした資料から16世紀代に葬られたものであることがわかり、この時期には当地が墓地であったことが明らかになりました。



古代瓦の出土状態



古代瓦



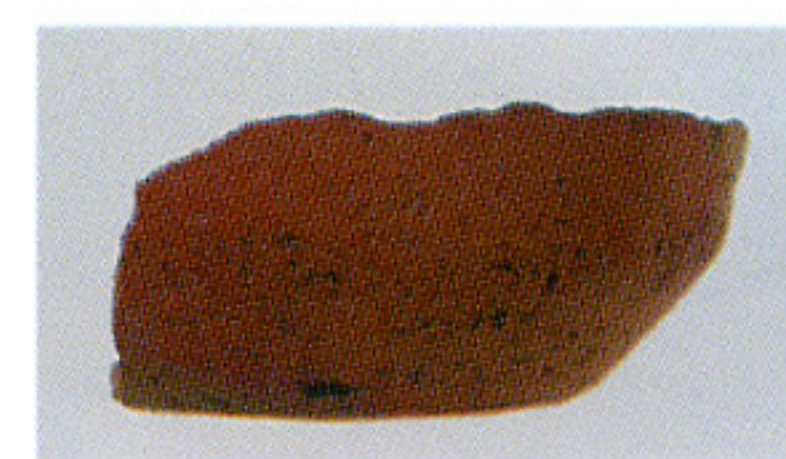
古代瓦



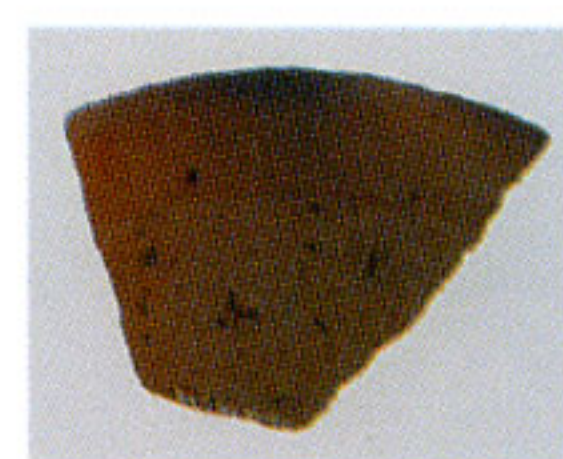
須恵器甕



須恵器瓶



土師器坏



土師器坏



土師器高坏

砂礫層から出土した古代の遺物

古代遺物の出土

調査区の砂礫層からは、土師器、須恵器など古代の遺物が出土し、なかには古代の瓦も見られました。これらの多くは、角が擦れて、丸みを帯びており上流から流されてきたものと思われます。こうした資料は、付近に古代遺跡が存在していることを明らかにするものです。