

むろた推進協だより

会長：福井 達夫 (Tel 090-2209-3029)

編集：推進協 広報

室田小学校区青少年育成推進協議会は、室田小学校・松林中学校・円蔵中学校と3校の協力のもとに青少年にかかわる団体や地域の人々が中心となり活動しています。各校の生徒たちの交流や地域との関わりを深めていけるような活動を目指しています。

花苗の植え込み

11月5日 室田小学校

委員会活動の時間に飼育栽培委員5・6年生の児童25名と先生方3名と推進協7名で正門横の花壇にパンジーとピオラの苗(300株)を植えました。委員会の引継ぎなどで時間が少なかったため、この日だけでは作業は終わらず、翌日に子どもたちが20分休みに完成させました。

レイアウトを子どもたちが考えて植えました。

うまく四角の中に植えていました



うまく円になるように植えていました



完成すると



完成すると



植物系のモンスターをゲットできそうです

あるけ！あるけ！里山公園へ

11月30日

室田小学校→県立茅ヶ崎里山公園→室田小学校

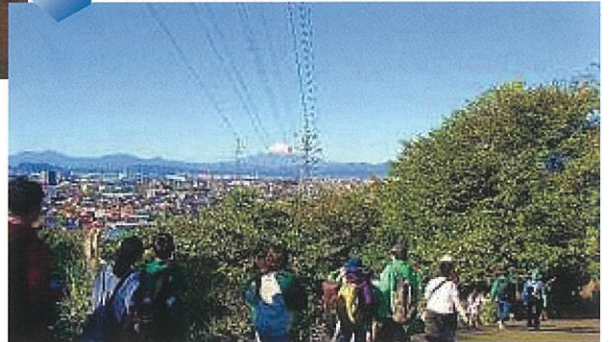
県立茅ヶ崎里山公園まで児童 10 名と保護者の方2名と先生1名を含む総勢25名で歩いて往復できました。好天の中でスタートして、茅ヶ崎市博物館に寄って説明を聞き、公園内でお昼ご飯を食べて遊んできました。途中解散したので学校まで戻った児童は3人と少なかったですが、みなさんリタイヤせずに歩き切りました。秋なので紅葉が各所で見られてきれいでした。



元気に正門から出発しました

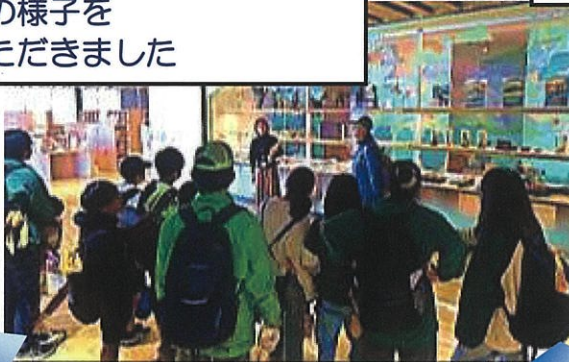


秋なので神明大神の横は、イチョウの葉がきれいに色づいていました



水道山からの道のりでは、空気が澄んでいて富士山がくっきり見えました

茅ヶ崎市博物館では、学芸員の方から大昔の茅ヶ崎の様子を説明していただきました



旧和田家住宅では、中に入り農家の暮らしの様子を教わりました



建彦神社では、2本のイチョウの木の葉の色が違い見事なグラデーションになっていました



子どもたちは食べ終わると…



遊具で、ずーっと遊んでいました



無事にゴールできました

お疲れ様でした