

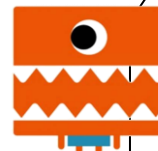
サザン みらい 保育園



SAZAN MIRAI NURSERY SCHOOL

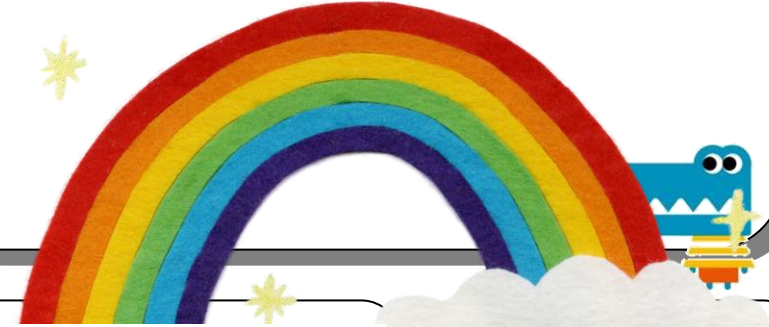


設置者：株式会社プレッソ 開所年月日：平成29年7月1日
 所在地：茅ヶ崎市共恵2-3-17
 電話：0467(84)7711 FAX：0467(84)7711
 定員：19名(0歳：3名 / 1歳：8名 / 2歳：8名)
 規模：敷地 176.52㎡ 延べ床 219.91㎡(鉄骨造)



○子育て相談等も行っています。

※内容・日程等は変更になる場合がありますので詳細はお問い合わせください。



○延長保育

短時間認定 7時～8時半、16時半～19時

標準時間認定 18時～19時

15分 250円

月額(事前申請必須) 6000円

○母会 なし

～保育方針・施設長よりひとこと～

みらいを創る、いまを育む。

0歳から2歳までの子ども達を育む施設だからこそ
 先人の教えである「三つ子の魂 百まで」を大切に、保育していきます。

～保育目標～

1. よく眠り、よく飲み、よく食べ、よく歩き、よく遊び、快く生活する子ども。
2. 様々な事に興味を持ち、辛抱強く、チャレンジ精神を持って意欲的に生活する子ども。
3. ひとやもの、どうぶつなど、相手を思いやり、大切にできる優しい子ども。

年間行事

4月 入園式、懇談会	10月 ハロウィン
5月 内科検診、子どもの日集会	11月 芋ほり
6月 春の遠足、プール開き	12月 内科検診、歯科検診、クリスマス会
7月 セタまつり	1月 どんど焼き
8月 プール遊び、夏まつり	2月 節分
9月 秋の遠足	3月 ひな祭り、お別れ会 お別れ遠足、卒園式

毎月の行事：誕生祝会、避難訓練、身体測定 ※年間行事は、年度によって多少の変更があります。



○交通案内

JR東海道線 茅ヶ崎駅より徒歩10分

