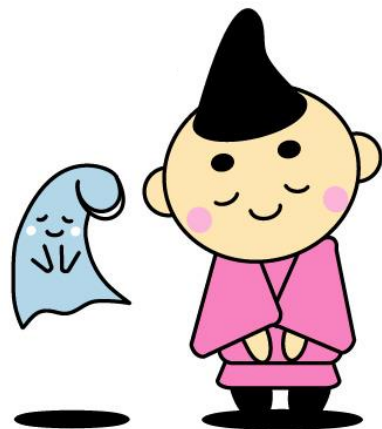


寺尾橋 (小出川)



令和 8 年度 結果

赤字は基準超過

	pH	BOD(mg/L)	COD(mg/L)	SS(mg/L)	DO(mg/L)
8年 5月	7.4	4.3	7.3	26	8.1
7月					
9月					
11月					
9年 1月					
3月					
環境基準	6.5以上 8.5以下	3以下		25以下	5以上