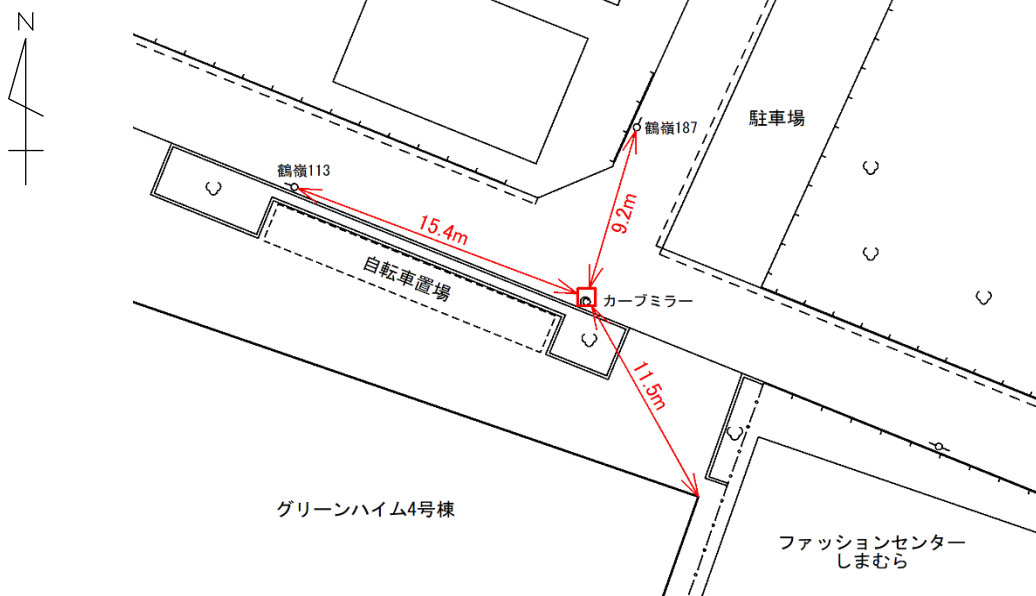


水準点の記

水準点番号	仮茅14	水管 準理 点者	茅ヶ崎市茅ヶ崎一丁目1番1号 茅ヶ崎市
所在地	茅ヶ崎市矢畑18番5地先		
敷地管理者	茅ヶ崎市	現況地目	公衆用道路
標識の種類	金属鋳	埋設法	地上
水準点種類	水準点仮点	設置年月日	平成15年12月1日
位置案内	国道1号十間坂交差点の北方約1.1kmに丁字路がある。本点は同丁字路の西側約60m路上のカーブミラー基礎にある。		

水準点詳細図



水準点案内図 S=1:25,000



写真

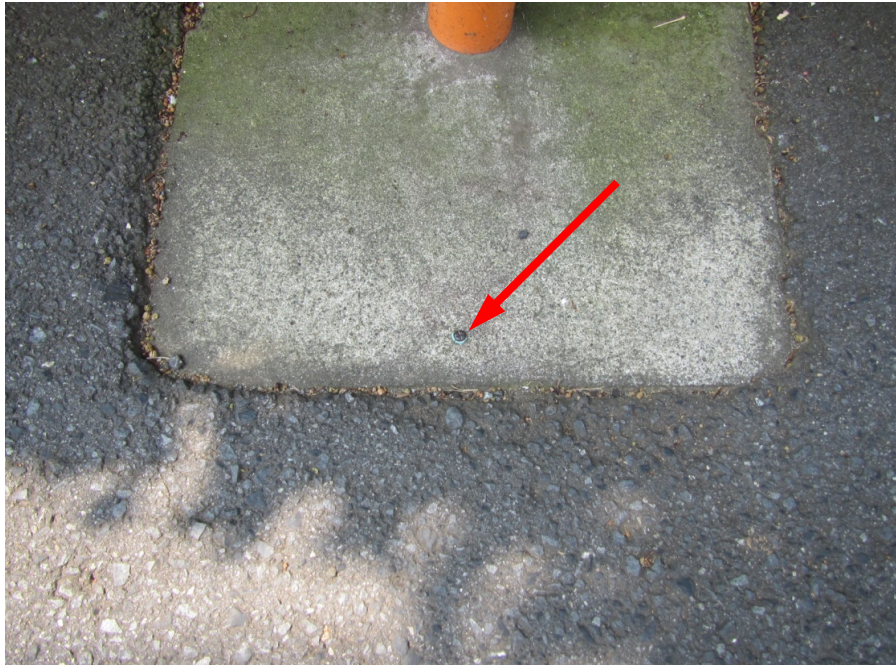


隣接点との距離	(茅22)	0.9km	(仮茅14)	0.6km	(茅16)
---------	---------	-------	----------	-------	---------

水準点の地上写真

撮影年月日 令和元年8月21日

標識番号	仮茅14
所在地	茅ヶ崎市矢畑18番5地先



備考：

水準測量成果表

水準点番号

第 1 4 号

観測の 基準日	海老名水準点を基準		国土地理院水準点を基準		備 考
	標高T. P (m)	変動量 (mm)	標高T. P (m)	変動量 (mm)	
S49. 1. 1	5.8902	—	5.8621	—	
50. 1. 1	5.8676	- 22.6	5.8581	- 4.0	
51. 1. 1	5.8717	+ 4.1	—	—	
51. 1. 1	5.8521	—	5.8528	- 5.3	S50年度改算
52. 1. 1	5.8463	- 5.8	5.8436	- 9.2	
53. 1. 1	5.8475	+ 1.2	5.8404	- 3.2	
54. 1. 1	5.8528	+ 5.3	5.8514	+ 11.0	
55. 1. 1	5.8524	- 0.4	5.8475	- 3.9	
56. 1. 1	5.8387	- 13.7	5.8488	+ 1.3	
57. 1. 1	5.8459	+ 7.2	5.8471	- 1.7	
58. 1. 1	5.8488	+ 2.9	5.8541	+ 7.0	
59. 1. 1	5.8511	+ 2.3	5.8518	- 2.3	
60. 1. 1	5.8490	- 2.1	5.8512	- 0.6	
61. 1. 1	5.8439	- 5.1	5.8476	- 3.6	
62. 1. 1	5.8394	- 4.5	5.8410	- 6.6	
63. 1. 1	5.8335	- 5.9	5.8373	- 3.7	
64. 1. 1	5.8324	- 1.1	5.8322	- 5.1	
H2. 1. 1	5.8292	- 3.2	5.8306	- 1.6	
3. 1. 1	5.8282	- 1.0	5.8289	- 1.7	
4. 1. 1	5.8278	- 0.4	5.8264	- 2.5	
5. 1. 1	5.8275	- 0.3	5.8287	+ 2.3	
6. 1. 1	5.8362	+ 8.7	5.8376	+ 8.9	
7. 1. 1	5.8251	- 11.1	5.8275	- 10.1	
8. 1. 1	5.8310	+ 5.9	5.8301	+ 2.6	
9. 1. 1	5.8272	- 3.8	5.8280	- 2.1	
10. 1. 1	5.8190	- 8.2	5.8220	- 6.0	
11. 1. 1	5.8162	- 2.8	5.8170	- 5.0	
12. 1. 1	5.8194	+ 3.2	5.8186	+ 1.6	
13. 1. 1	5.8185	- 0.9	5.8167	- 1.9	
14. 1. 1	5.1882	—	5.1894	—	H13年度仮点
15. 1. 1	5.1847	- 3.5	5.1867	- 2.7	
15. 1. 1	5.1693	—	5.1713	—	H14年度改算
16. 1. 1	4.7668	—	4.7673	—	H15年度仮点
17. 1. 1	4.7620	- 4.8	4.7611	- 6.2	

()は、I 39-1を基準として計算したものである。

