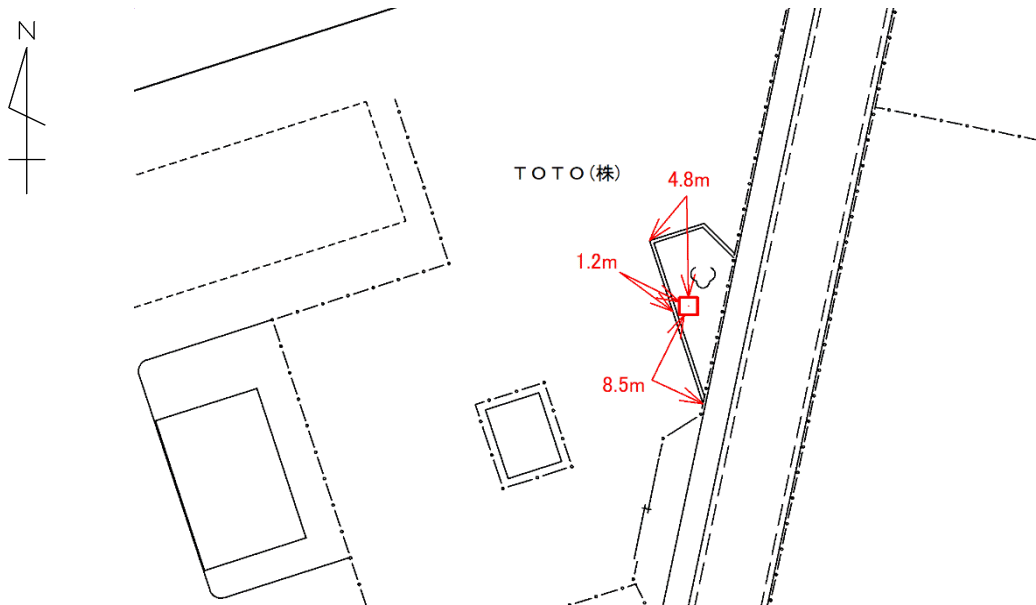


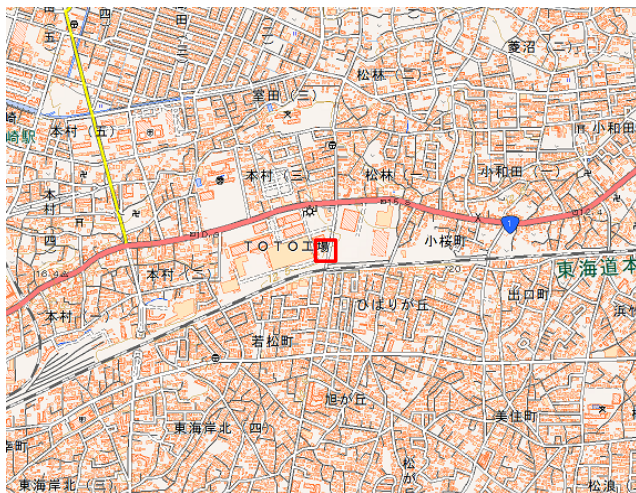
水準点の記

水準点番号	茅48	水準点者	茅ヶ崎市茅ヶ崎一丁目1番1号
		水管	茅ヶ崎市
所在地	茅ヶ崎市本村二丁目8番1号		
敷地管理者	TOTO株式会社	現況地目	宅地
標識の種類	金属標	埋設法	地上（保護石4個）
水準点種類	1級水準点	設置年月日	昭和54年
位置案内	国道1号沿いにTOTO(株)茅ヶ崎工場がある。本点は国道1号松林中学校入口交差点の南方約160mの工場敷地内にある。		

水準点詳細図



水準点案内図 S=1:25,000



写真



隣接点との距離

(001-056) 0.3km (茅48) 0.8km (仮茅33)

水準点の地上写真

撮影年月日 令和元年8月21日

標識番号	茅48
所在地	茅ヶ崎市本村二丁目8番1号 (TOTO株)



備考：

水準測量成果表

水準点番号

第 4 8 号

観測の 基準日	海老名水準点を基準		国土地理院水準点を基準		備 考
	標高T. P (m)	変動量 (mm)	標高T. P (m)	変動量 (mm)	
S49. 1. 1	—	—	—	—	
50. 1. 1	—	—	—	—	
51. 1. 1	—	—	—	—	
51. 1. 1	—	—	—	—	
52. 1. 1	—	—	—	—	
53. 1. 1	—	—	—	—	
54. 1. 1	—	—	—	—	
55. 1. 1	11.7449	—	11.7387	—	S54年度新設
56. 1. 1	11.7272	- 17.7	11.7297	- 9.0	
57. 1. 1	11.7365	+ 9.3	11.7376	+ 7.9	
58. 1. 1	11.7352	- 1.3	11.7405	+ 2.9	
59. 1. 1	11.7392	+ 4.0	11.7398	- 0.7	
60. 1. 1	11.7352	- 4.0	11.7373	- 2.5	
61. 1. 1	11.7332	- 2.0	11.7368	- 0.5	
62. 1. 1	11.7299	- 3.3	11.7315	- 5.3	
63. 1. 1	11.7219	- 8.0	11.7256	- 5.9	
64. 1. 1	11.7230	+ 1.1	11.7228	- 2.8	
H2. 1. 1	11.7219	- 1.1	11.7233	+ 0.5	
3. 1. 1	11.7213	- 0.6	11.7220	- 1.3	
4. 1. 1	11.7206	- 0.7	11.7192	- 2.8	
5. 1. 1	11.7189	- 1.7	11.7204	+ 1.2	
6. 1. 1	11.7226	+ 3.7	11.7238	+ 3.4	
7. 1. 1	11.7138	- 8.8	11.7168	- 7.0	
8. 1. 1	11.7206	+ 6.8	11.7198	+ 3.0	
9. 1. 1	11.7150	- 5.6	11.7160	- 3.8	
10. 1. 1	11.7093	- 5.7	11.7115	- 4.5	
11. 1. 1	11.7056	- 3.7	11.7073	- 4.2	
12. 1. 1	11.7111	+ 5.5	11.7105	+ 3.2	
13. 1. 1	11.7083	- 2.8	11.7061	- 4.4	
14. 1. 1	11.7080	- 0.3	11.7094	+ 3.3	
15. 1. 1	11.7036	- 4.4	11.7059	- 3.5	
15. 1. 1	11.6882	—	11.6906	—	H14年度改算
16. 1. 1	11.6922	+ 4.0	11.6933	+ 2.7	
17. 1. 1	11.6890	- 3.2	11.6880	- 5.3	

()は、I 39-1を基準として計算したものである。

水準測量成果表

水準点番号

第 4 8 号

観測の 基準日	海老名水準点を基準		国土地理院水準点を基準		備 考
	標高T. P (m)	変動量 (mm)	標高T. P (m)	変動量 (mm)	
18. 1. 1	11.6847	- 4.3	11.6868	- 1.2	
19. 1. 1	11.6858	+ 1.1	11.6867	- 0.1	
20. 1. 1	11.6823	- 3.5	11.6811	- 5.6	
21. 1. 1	11.6848	+ 2.5	11.6811	±0.0	
22. 1. 1	11.6838	- 1.0	11.6830	+ 1.9	
23. 1. 1	11.6785	- 5.3	11.6758	- 7.2	
24. 1. 1	11.6469	- 31.6	11.6479	- 27.9	測地成果2011
25. 1. 1	11.6476	+ 0.7	11.6473	- 0.6	
26. 1. 1	(11.6434)	(- 4.2)	11.6439	- 3.4	
27. 1. 1	—	—	—	—	
28. 1. 1	—	—	11.6356	- 8.3	
29. 1. 1	—	—	—	—	
30. 1. 1	—	—	11.6344	- 1.2	
31. 1. 1	—	—	—	—	
R2. 1. 1	—	—	11.6277	- 6.7	
R3. 1. 1	—	—	—	—	
R4. 1. 1	—	—	11.6192	- 8.5	
R5. 1. 1	—	—	—	—	
R6. 1. 1	—	—	11.6190	- 0.2	

()は、I 39-1を基準として計算したものである。