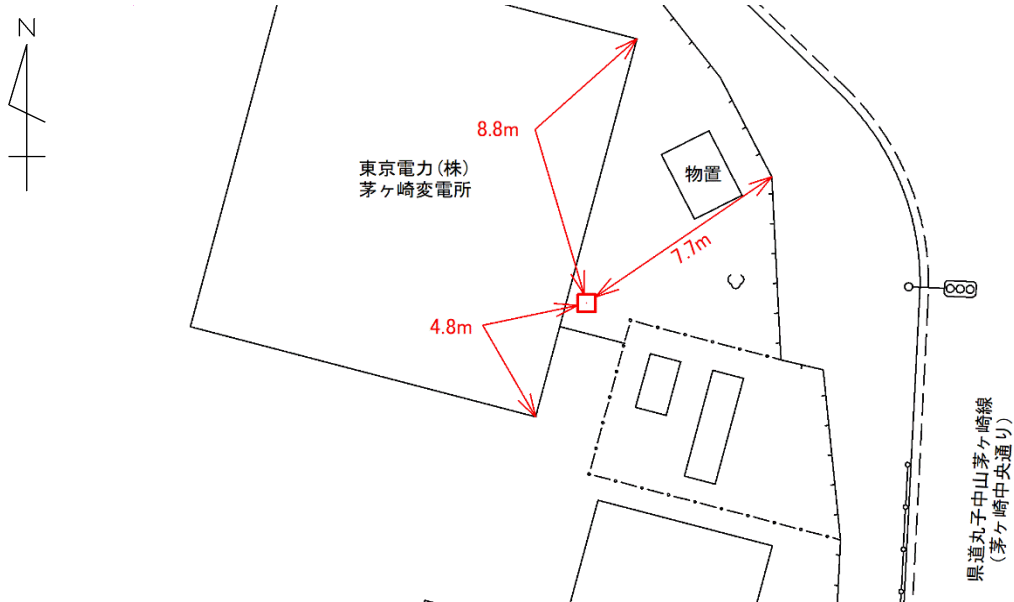


# 水準点の記

水準点番号	茅23	水準点者	茅ヶ崎市茅ヶ崎一丁目1番1号 茅ヶ崎市
所在地	茅ヶ崎市西久保1645番地		
敷地管理者	東京電力パワーグリッド(株) 平塚制御所	現況地目	雑種地
標識の種類	金属標	埋設法	地上(保護石4個)
水準点種類	1級水準点	設置年月日	昭和48年12月
位置案内	新湘南バイパス茅ヶ崎中央ICの北側に東京電力茅ヶ崎変電所がある。		
	本点は同変電所の敷地内にある。		

水準点詳細図



水準点案内図 S=1:25,000



写真



隣接点との距離

( 仮茅23 )      0.07km      ( 茅23 )

# 水準点の地上写真

撮影年月日 令和元年10月9日

標識番号	茅23
所在地	茅ヶ崎市西久保1645番地（東京電力茅ヶ崎変電所）



備考：

# 水 準 点 の 記

水準点番号	仮茅23	水管 準 理 点 者	茅ヶ崎市茅ヶ崎一丁目1番1号 茅ヶ崎市
所在地	茅ヶ崎市西久保1645番地先		
敷地管理者	神奈川県	現況地目	公衆用道路
標識の種類	金属鋳	埋設法	地上
水準点種類	水準点仮点	設置年月日	平成16年11月30日
位置案内	新湘南バイパス茅ヶ崎中央ICの北側に東京電力茅ヶ崎変電所がある。		
	本点は同変電所の正門前の歩道上にある。		

水準点詳細図



水準点案内図 S=1:25,000



写 真



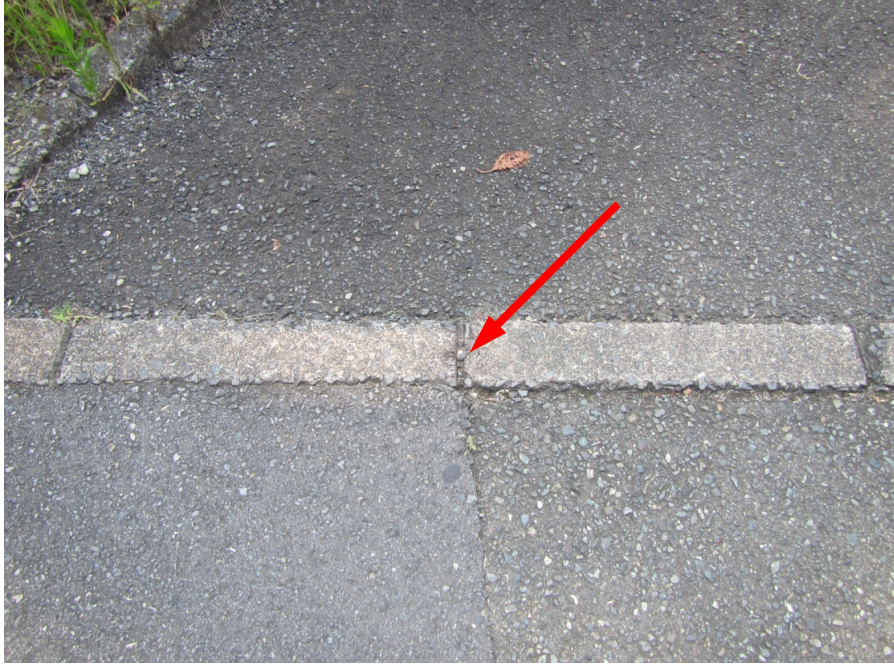
隣接点との距離

( 茅51 )      1.1km      ( 仮茅23 )      0.8km      ( 茅37 )

# 水準点の地上写真

撮影年月日 令和元年8月21日

標識番号	仮茅23
所在地	茅ヶ崎市西久保1645番地先



備考：

## 水準測量成果表

## 水準点番号

## 第 2 3 号

観測の 基準日	海老名水準点を基準		国土地理院水準点を基準		備 考
	標高T. P (m)	変動量 (mm)	標高T. P (m)	変動量 (mm)	
S49. 1. 1	6.3927	—	6.3650	—	
50. 1. 1	6.3699	- 22.8	6.3606	- 4.4	
51. 1. 1	6.3749	+ 5.0	—	—	
51. 1. 1	6.3553	—	6.3561	- 4.5	S50年度改算
52. 1. 1	6.3508	- 4.5	6.3481	- 8.0	
53. 1. 1	6.3521	+ 1.3	6.3454	- 2.7	
54. 1. 1	6.3548	+ 2.7	6.3533	+ 7.9	
55. 1. 1	6.3569	+ 2.1	6.3519	- 1.4	
56. 1. 1	6.3409	- 16.0	6.3442	- 7.7	
57. 1. 1	6.3487	+ 7.8	6.3498	+ 5.6	
58. 1. 1	6.3326	—	6.3385	—	S57年度改埋
59. 1. 1	6.3349	+ 2.3	6.3355	- 3.0	
60. 1. 1	6.3336	- 1.3	6.3358	+ 0.3	
61. 1. 1	6.3307	- 2.9	6.3344	- 1.4	
62. 1. 1	6.3220	- 8.7	6.3236	- 10.8	
63. 1. 1	6.3171	- 4.9	6.3209	- 2.7	
64. 1. 1	6.3163	- 0.8	6.3161	- 4.8	
H2. 1. 1	6.3124	- 3.9	6.3138	- 2.3	
3. 1. 1	6.3120	- 0.4	6.3127	- 1.1	
4. 1. 1	6.3101	- 1.9	6.3088	- 3.9	
5. 1. 1	6.3103	+ 0.2	6.3115	+ 2.7	
6. 1. 1	6.3157	+ 5.4	6.3171	+ 5.6	
7. 1. 1	6.3083	- 7.4	6.3107	- 6.4	
8. 1. 1	6.3142	+ 5.9	6.3133	+ 2.6	
9. 1. 1	6.3093	- 4.9	6.3102	- 3.1	
10. 1. 1	6.3015	- 7.8	6.3043	- 5.9	
11. 1. 1	6.2985	- 3.0	6.2995	- 4.8	
12. 1. 1	6.3005	+ 2.0	6.2997	+ 0.2	
13. 1. 1	6.2982	- 2.3	6.2961	- 3.6	
14. 1. 1	6.2989	+ 0.7	6.3003	+ 4.2	
15. 1. 1	6.2961	- 2.8	6.2983	- 2.0	
15. 1. 1	6.2807	—	6.2829	—	H14年度改算
16. 1. 1	6.2837	+ 3.0	6.2846	+ 1.7	
17. 1. 1	6.2801	- 3.6	6.2792	- 5.4	

( )は、I 39-1を基準として計算したものである。

## 水準測量成果表

## 水準点番号

## 第 2 3 号

観測の 基準日	海老名水準点を基準		国土地理院水準点を基準		備 考
	標高T. P (m)	変動量 (mm)	標高T. P (m)	変動量 (mm)	
18. 1. 1	6.2763	- 3.8	6.2786	- 0.6	
19. 1. 1	6.2773	+ 1.0	6.2785	- 0.1	
20. 1. 1	6.2746	- 2.7	6.2736	- 4.9	
21. 1. 1	6.2770	+ 2.4	6.2737	+ 0.1	
22. 1. 1	6.2777	+ 0.7	6.2777	+ 4.0	
23. 1. 1	6.2729	- 4.8	6.2701	- 7.6	
24. 1. 1	6.2400	- 32.9	6.2405	- 29.6	測地成果2011
25. 1. 1	6.2410	+ 1.0	6.2403	- 0.2	
26. 1. 1	(6.2390)	(- 2.0)	6.2391	- 1.2	
27. 1. 1	—	—	—	—	
28. 1. 1	—	—	6.2331	- 6.0	
29. 1. 1	—	—	—	—	
30. 1. 1	—	—	6.2299	- 3.2	
31. 1. 1	—	—	—	—	
R2. 1. 1	—	—	6.2233	- 6.6	
R3. 1. 1	—	—	—	—	
R4. 1. 1	—	—	6.2162	- 7.1	
R5. 1. 1	—	—	—	—	
R6. 1. 1	—	—	6.2182	+ 2.0	

( )は、I 39-1を基準として計算したものである。