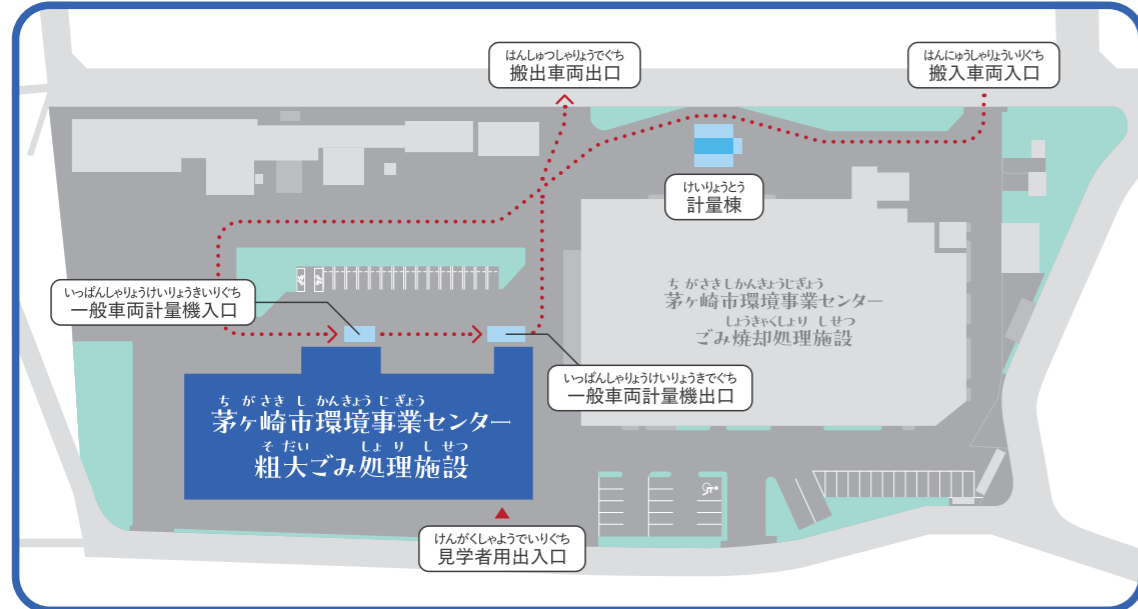


ちがさきしかんきょうじぎょう そだい しょりしせつ
茅ヶ崎市環境事業センター粗大ごみ処理施設

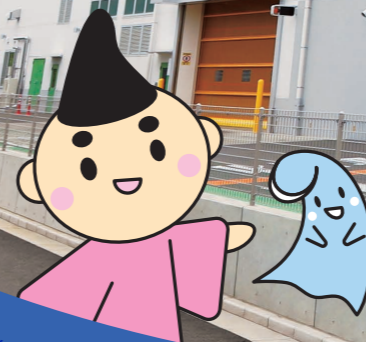
かながわけんちがさきはぎその
〒253-0071 神奈川県茅ヶ崎市萩園836

しせつはいちず
施設配置図



Google Map

ちがさきしかんきょうじぎょう
茅ヶ崎市環境事業センター
そだいしよりしせつ
粗大ごみ処理施設



じぎょうしゆたい
事業主体



ちがさきし
茅ヶ崎市
〒253-8686 茅ヶ崎市茅ヶ崎一丁目1番1号

せつけい
設計・施工

かめい だいかつ とくていけんせつこう じきょうどう きぎょうたい
メタウォーター・亀井・大勝 特定建設工事共同企業体

せこうかんり
施工監理

かぶしきがいしゃ にほんぎじゆつかいはつ
株式会社エイト日本技術開発



し せつ が い よ う 施設概要

し せつ めい しょう
施設 名称

ち が さ き し か ん き ょ う じ ぎ ょ う そ だ い し ょ り し せ つ
茅ヶ崎市環境事業センター粗大ごみ処理施設

し ょ ざ い ち
所 在 地

ち が さ き し か ん き ょ う じ ぎ ょ う
〒253-0071 神奈川県茅ヶ崎市秋園836

し き ち めん せき
敷 地 面 積

19,012m²

せ つ び ほう しき
設 備 方 式

1. 受入・供給設備 …… 屋内式ヤード貯留、受入ホッパ直接投入方式
2. 破碎設備 …… 低速回転式破碎机+高速回転式破碎机
3. 搬送設備 …… コンベヤ方式
4. 選別設備 …… 磁力選別、風力選別、アルミ選別及び手選別
5. 貯留・搬出設備 …… バンカ貯留
6. 集じん設備 …… サイクロン、バグフィルタ、脱臭装置

し ょ り の う りょく
処 理 能 力

27t/日

せ っ けい けん せ つ き かん
設 計 ・ 建 設 期 間

れい わ ねん が つ に ち れい わ ねん が つ に ち
令和5年9月25日 ~ 令和8年3月31日

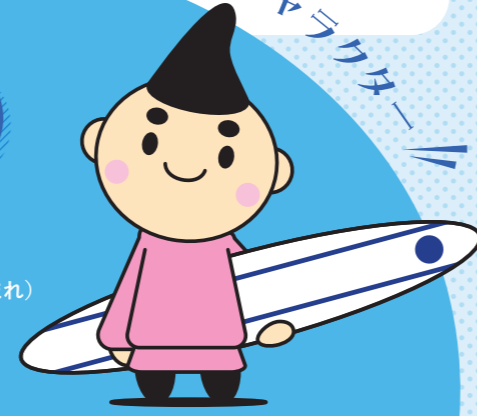
か どう かい し
稼 働 開 始

れい わ ねん が つ に ち
令和8年4月1日



ち が さ き し 茅ヶ崎市オリジナル広報キャラクター

まろ えぼし麻呂



ねん 年 …… 9歳くらい(10月1日生まれ)
せい 性 …… 男の子
べつ 別 …… ちがさき貴族
み 身 …… 「~ぞよ」
く 口 …… 精霊を呼びだす(ちがさき貴族に伝わる特殊能力で、現在、修行中)
とく 特 …… ちがさき 探検すること、新しいことにチャレンジすること
す 好きなこと …… おかし
す 好きな物 …… 塩キャラメル
まめ 豆 …… えぼし麻呂の自転車は、チャリ太くんから贈られたものである

ミーナ



ねん 年 …… ヒ・ミ・ツ
せい 性 …… 女の子
べつ 別 …… 波の精霊
とく 特 …… 波を起こす
す 好きなこと …… お勉強
す 好きな物 …… 塩キャラメル
せい 生 息 地 …… サザンビーチ周辺
まめ 豆 …… サーフィンをしていると、サーフボードに乗ってくる

し せ つ と く ち ょ う 施設の特徴

01 さいがいはいきぶつたいおう 災害廃棄物対応

あらはさいき きこう
粗破碎机のスライド機構、バイパスコンベヤによる災害廃棄物対応が可能です。



02 しんすいたいさく 浸水対策

こうずいじ そうていしんすいしん こうりよ はさいき しゅうせつび しんすいじ
洪水時の想定浸水深(0.5~3m)を考慮し、破碎机などの主要設備が浸水時に
しんこく ひがいう 深い被害を受けないことに配慮した高さに設置しています。

03 かさいばくはつとうじこたいさく 火災・爆発等事故対策

さいしんぎじゆつ もと かさいばくはつ ぼうし そうきはっけん かくだいぼう したいさく
最新技術に基づく火災・爆発の防止・早期発見・拡大防止対策により
あんぜん かくほ
安全を確保しています。



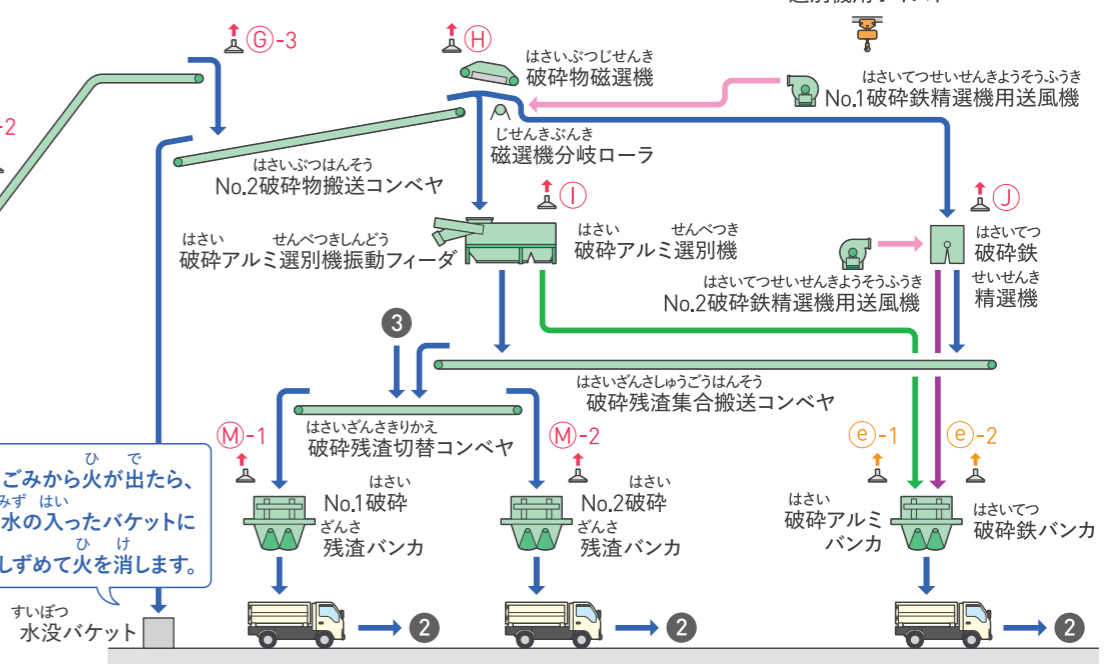
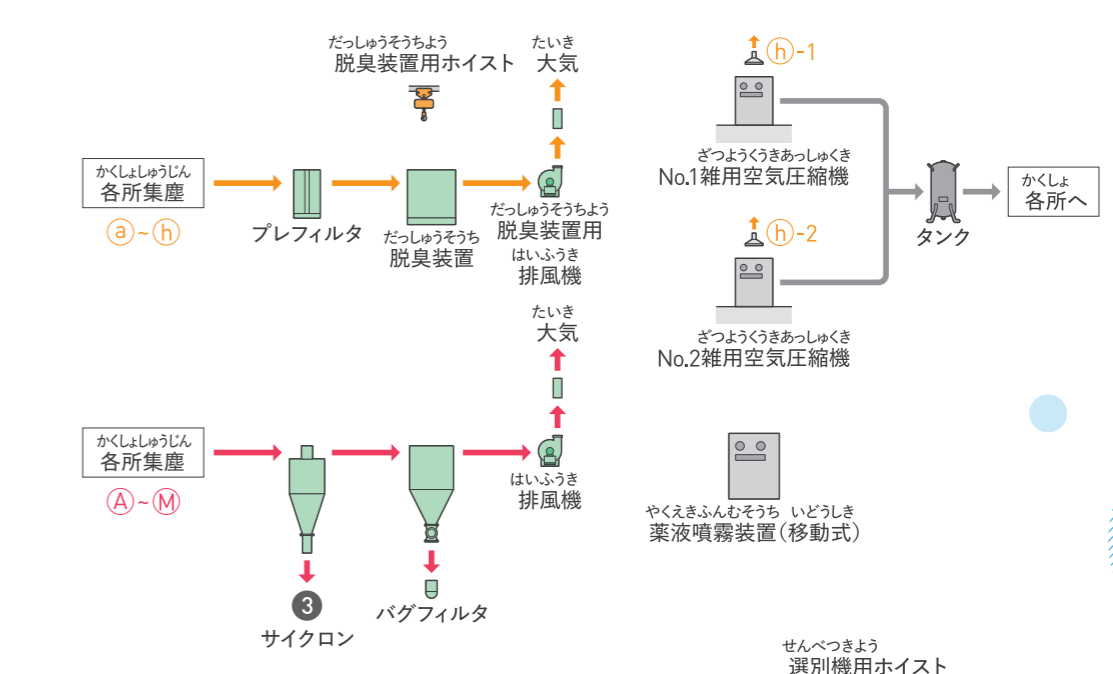
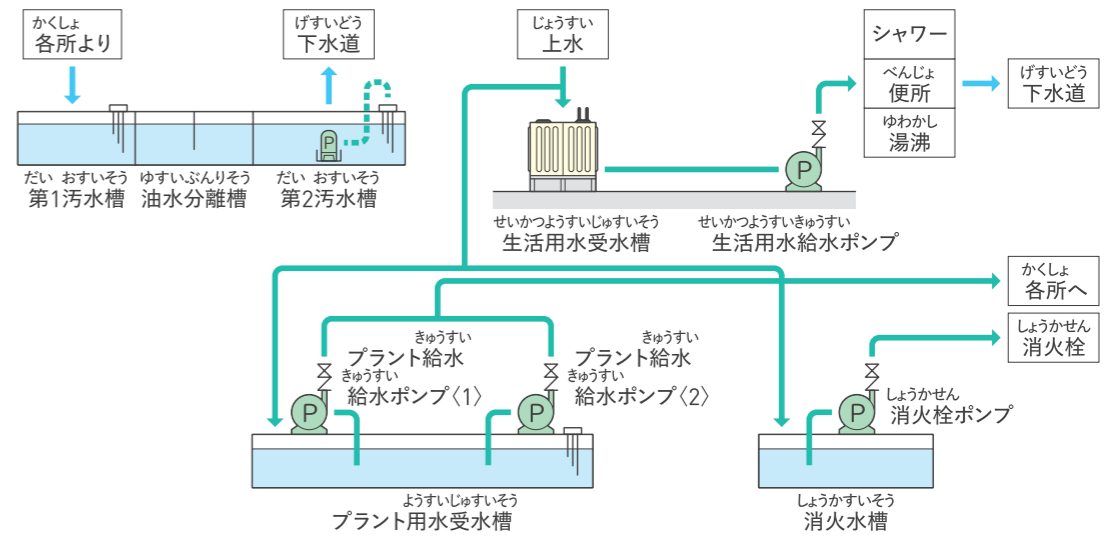
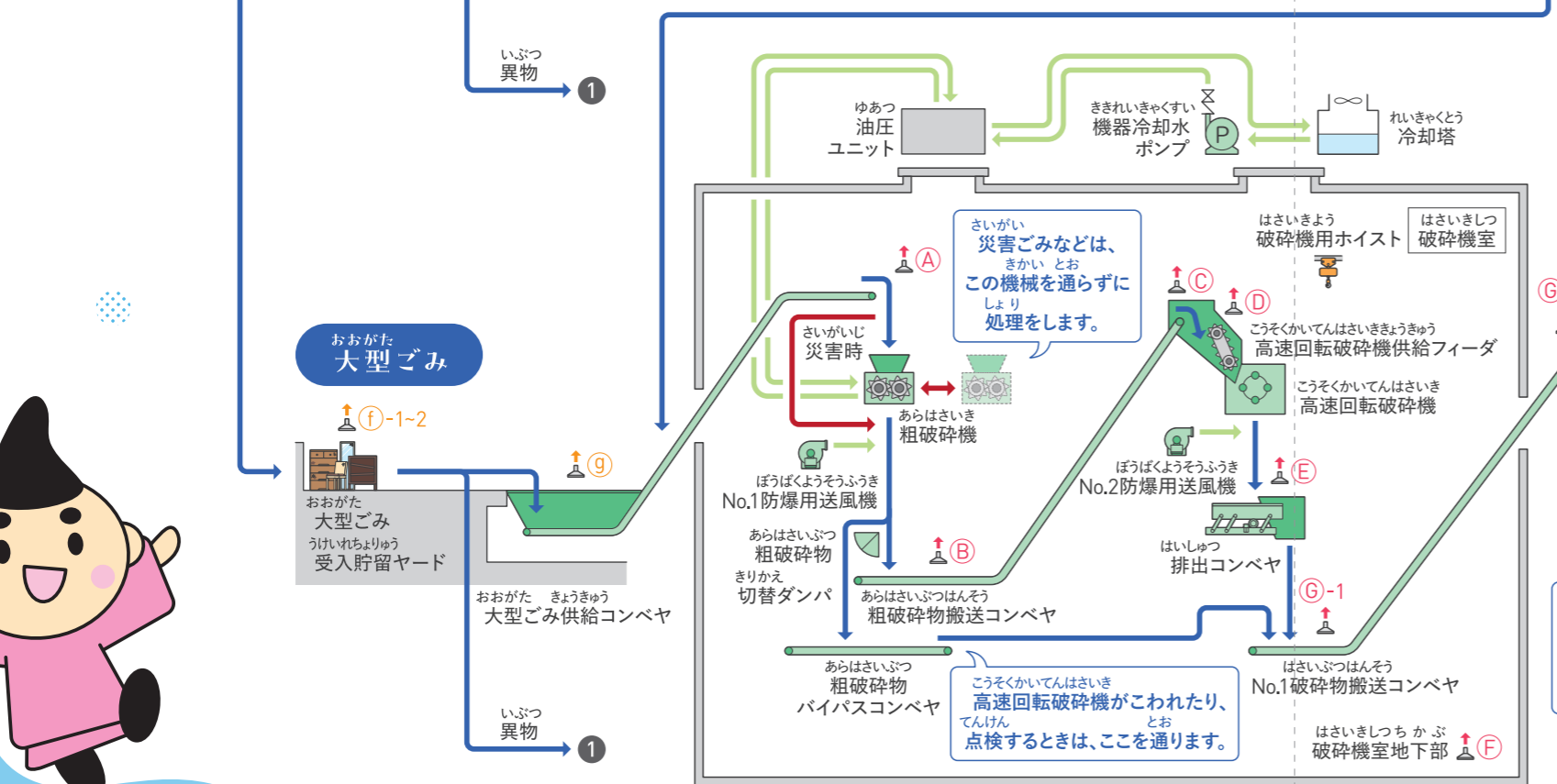
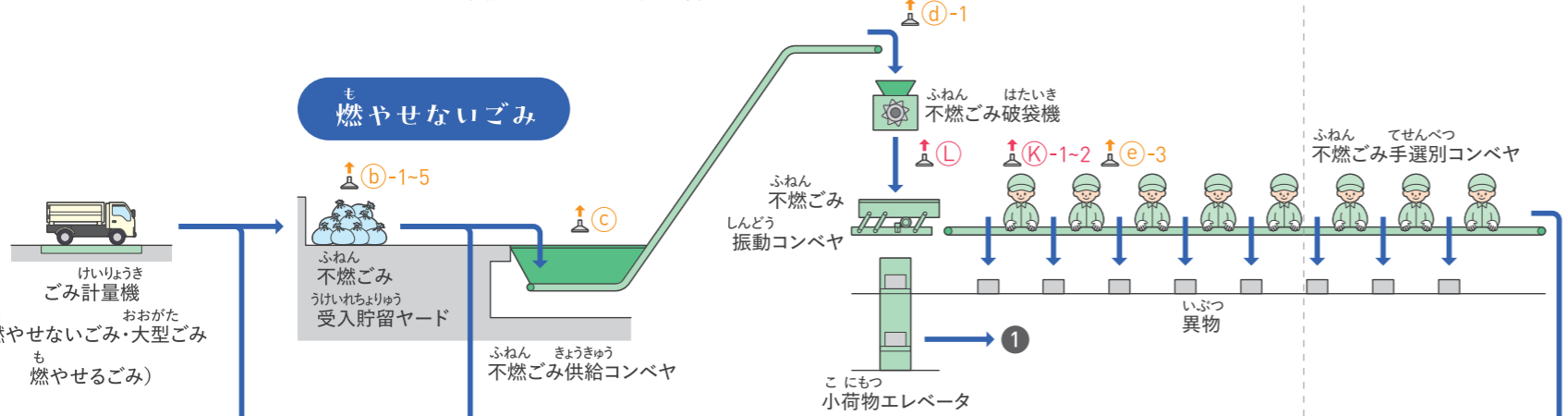
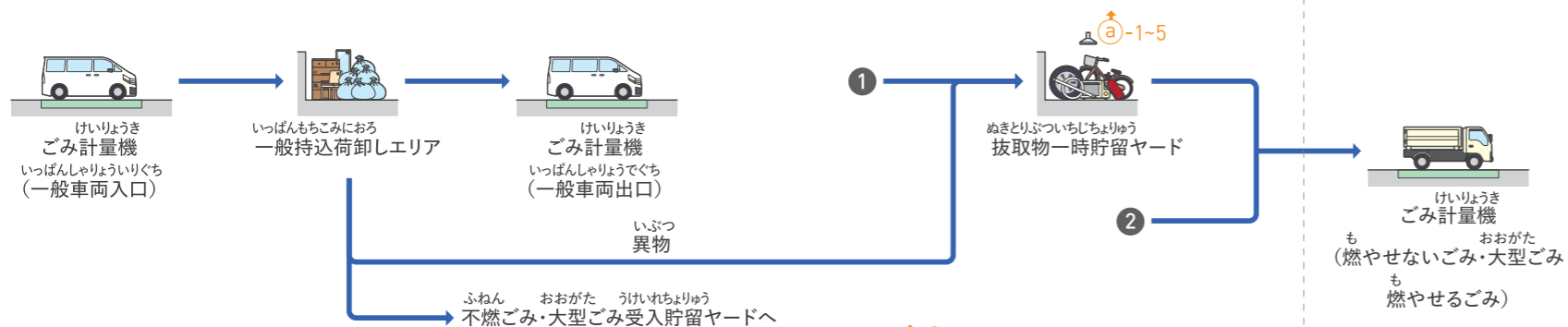
すいぼつ
水没バケツ
ごみから火が出たら、
みずはい
水の入ったバケツに
ひけ
しずめて火を消します。

04 ちようじゆみょうかたいさく 長寿命化対策

そだい しょりしせつ ちようじゆみょうかけいかく さくてい ねん ねんかん せいびけいかく もと
粗大ごみ処理施設の長寿命化計画を策定。2026年から30年間の整備計画に基づき、
まきかい じゅうようど おう てんけん そうき ぶひんこうかん じっし こしょう みぜん ふせ しょうらい
機械の重要度に応じた点検や早期の部品交換を実施。故障を未然に防ぎ、将来に
しせつ あんぜん あんていかどう じつげん
わたる施設の安全な安定稼働を実現します。



しよりなが ごみ処理の流れ



さいがい 災害ごみなどは、きかいとおこの機械を通らずにしより処理をします。

こうそくかいてんはさいき 高速回転破砕機がこわれたり、とけん 点検するときは、ここを通ります。

ひで 火が出たら、みず 水を入ったバケツにひけ 水を消します。



おも せつ び 主な設備



**けいりょうき
ごみ計量機**
いりぐち つ くるま でぐち
入口でゴミを積んだ車を、出口でゴミを
くるま(けいりょう)
おろした車を計量します。



**うけいれちりゆう
プラットフォーム・受入貯留ヤード**
はんにゆう も おおがた
搬入された燃やせないゴミや大型ゴミ
を、ここに貯めておきます。



**ふ ねん は たい き
不燃ゴミ破袋機**
かいてん は こてい は ふくろ
回転する刃と固定された刃でゴミ袋を
やぶ なかみ と だ
破って中身を取り出します。



**ふ ねん て せん べつ
不燃ゴミ手選別コンベヤ**
しより てき きけんぶつ こがたかでんるい
処理に適さない危険物や小型家電類が
ま てきぎょう と のぞ
混ざっているので、手作業で取り除きます。



**あらは さい き
粗破砕機**
おお くだ
ゴミを大きめに砕いて、このあとの、ゴミを
こま さぎょう
さらに細かくする作業をスムーズにします。



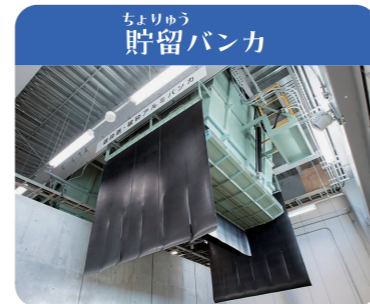
**こうそくかいてんはさいきまわうきゆう
高速回転破砕機・供給フィーダ**
あらはさいき くだ
粗破砕機で砕いたゴミを、ここでさらに
こま
細かくします。



**は さい ぶつ じ せん き
破砕物磁選機**
こてい じしゃく ひ よ てつ
固定された磁石に引き寄せられた鉄がベルト
おく はこ ほか わ
で奥に運ばれて、他のゴミと分けられます。



**は さい せん べつ き
破砕アルミ選別機**
かいてん じしゃく おく と
回転する磁石でアルミが奥に飛ばされて、
ほか ほか わ
他のゴミと分けられます。



**ちよりゆう
貯留バンカ**
わ てつ よう
分けたアルミと鉄はリサイクル用に、
のこ はさいぶつ も よう た
残った破砕物は燃やす用に貯めます。



**たっしゅうそうち
バグフィルタ・脱臭装置**
しせつ で くき よご
施設から出る空気の汚れやニオイを
と のぞ きれい
取り除いて、綺麗にします。



**ちゅうおうせいぎしつ
中央制御室**
しせつぜんたい あんぜん うご
施設全体が安全に動くようにコントロール
をしています。



**けんがくしゃ
見学者ホール**
しせつ まな
施設について学べるコーナーがあり、
てせんべつしつ ちゅうおうせいぎしつ
プラットフォームや手選別室、中央制御室
じっさい けんがく
を実際に見学できます。

フォーアール 4Rってなあに？

リフューズ ことわ **Refuse** [断る]、リデュース へ **Reduce** [減らす]、リユース く かえ つか **Reuse** [繰り返し使う]、リサイクル さいせいりよう **Recycle** [再生利用する]

という、ゴミを減らして資源を大切に使うための4つの行動のことで、

それぞれの英語の頭文字『R』をとって『4R』といいます。

自分でできる『4R』を見つけて、環境にやさしい生活を目指しましょう！



