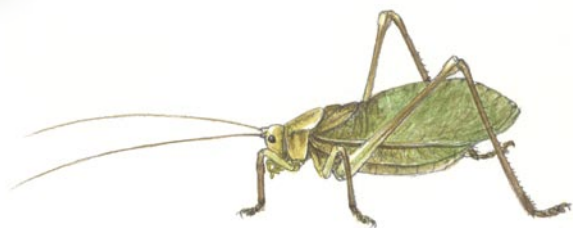
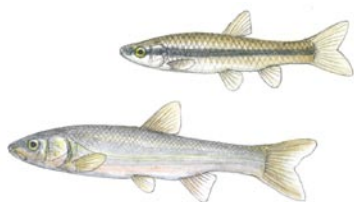




自然環境評価マップで

茅ヶ崎の自然を見てみよう



茅ヶ崎市自然環境評価調査 概要報告

自然環境評価マップで 茅ヶ崎の自然を見てみよう

平成 18 年 3 月
茅 ヶ 崎 市



自然環境評価マップで 茅ヶ崎の自然を見てみよう



目次

1	自然の評価はどうして必要なの？.....	1
2	どうやって評価マップを作ったの？.....	3
2.1	どんな調査を行って作ったの？.....	3
2.2	どんな手順でどんなマップを作ったの？.....	4
3	茅ヶ崎の自然はどうなっているの？.....	6
3.1	茅ヶ崎全体を眺めてみよう.....	6
3.2	茅ヶ崎の特徴的な環境を表す指標種はどんなところにいる？——指標種地点図.....	8
3.3	茅ヶ崎を76地区に分けて評価するとどうなるか？——地区単位評価マップ.....	16
3.4	茅ヶ崎の川はどうなっているの？——水域評価マップ.....	23
3.5	特に重要な地域を見てみよう——コアマップ.....	25
3.6	(参考)たくさんの市民が参加して調べました——身近な生き物マップ.....	33
3.7	茅ヶ崎で減ってしまった生き物は？——茅ヶ崎版レッドデータリスト.....	36
4	まとめ.....	39
	調査協力者名簿一覧.....	42