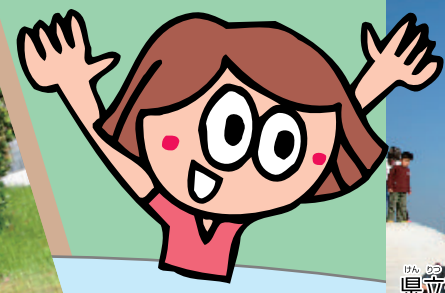
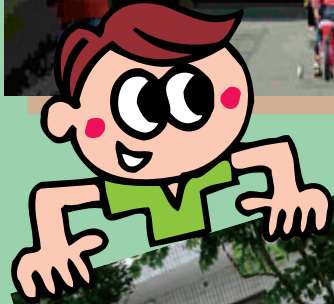
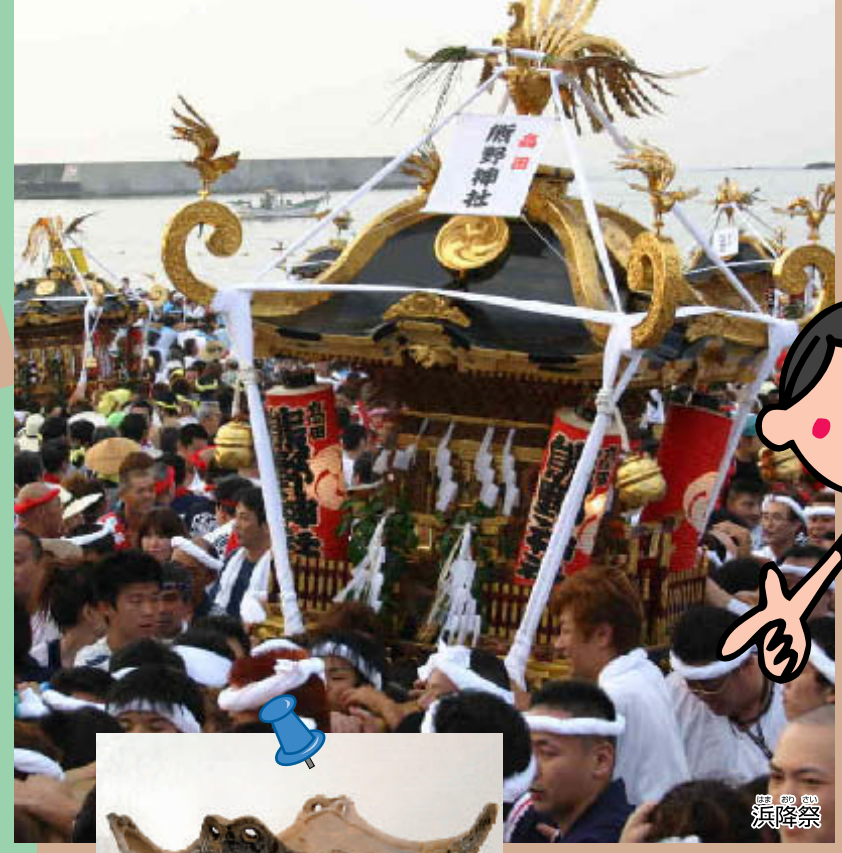
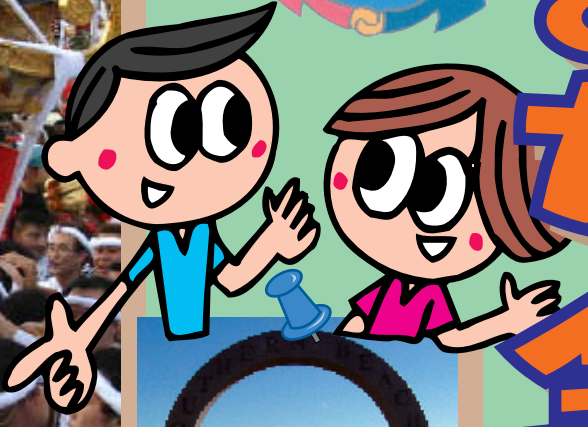


まち全体が博物館!



ちがさき丸ごとふるさと発見博物館

「ちがさき丸ごとふるさと発見博物館」ってなに?
 博物館というと、みなさんはどのようなものか、思い浮かべますか? 立派な建物の中に恐竜の化石があったり、すてきな絵や彫刻が飾ってあるのを想像する人が多いと思います。
 ちがさき丸ごとふるさと発見博物館は、「茅ヶ崎市全体を屋根も壁もない博物館にしよう!」という考えで始めました。
 まちの中にあるいろいろな「宝もの」を、そのままの形で見て、まちのことを知り、みなさんが自分の「宝もの」を発見することで、もっともっと茅ヶ崎のことを好きになってもらいたいと考えています。

宝ものを見つけてみよう!
 では、どんなものが「宝もの」なのでしょう?
 ある人の「宝もの」はおもしろい形をした岩だったり、またある人は通学路に咲いているきれいな花かもしれません。物知りの近所のおばさんや、自分しか知らない秘密の場所が「宝もの」だという人もいるかも知れません。
 みなさん自身が「きれいだな」、「おもしろいな」、「珍しいな」と感じ、大切に残しているものと思つものすべてが、ちがさき丸ごとふるさと発見博物館の「宝もの」なのです。

宝ものがらへい!
 平成15年から始まった「ちがさき丸ごとふるさと発見博物館」では、18年4月1日まで、合計178件もの宝もの情報が寄せられています。
 このページにある写真がその一部です。みなさんのお家の近くに似た風景があったら、ぜひ探検してみてください。

みんなが主役!
 ちがさき丸ごとふるさと発見博物館では、みなさんの「宝もの」が、まちを元気にしてくれると考えています。
 だから、もしみなさんが「宝もの」だと思つているものがあつたら、それを大切に、調べてよく知つてみてください。そして、その「宝もの」がどれだけ素敵か、周りの友達や家族に教えてみましょう。まだ見つけていない人は、まちの中の自分の「宝もの」を探してみてください。
 「一人でも多くの人が「宝もの」を発見すれば、まちはもっと元気になっていきます。
 「宝もの」を見つけたら、調べるのも、育てるのもみなさんです。ちがさき丸ごとふるさと発見博物館の主役は、茅ヶ崎に住んでいるあなた自身なのです!

宝もの募集中!
 ちがさき丸ごとふるさと発見博物館では、みなさんの宝もの情報を募集しています!
 建物、思い出、自然、食べ物、お祭り、絵、写真、音楽など、あなたにとって、茅ヶ崎にとってかけがえのない「宝」だと思つものを教えてください。

〒253-0055
 中海岸2の2の18茅ヶ崎文化資料館
 ☎・FAX 0467 (85) 1733
 ✉ shiryokan@city.chigasaki.kanagawa.jp
 ※連絡は、手紙、メール、ファクスでお願いします。