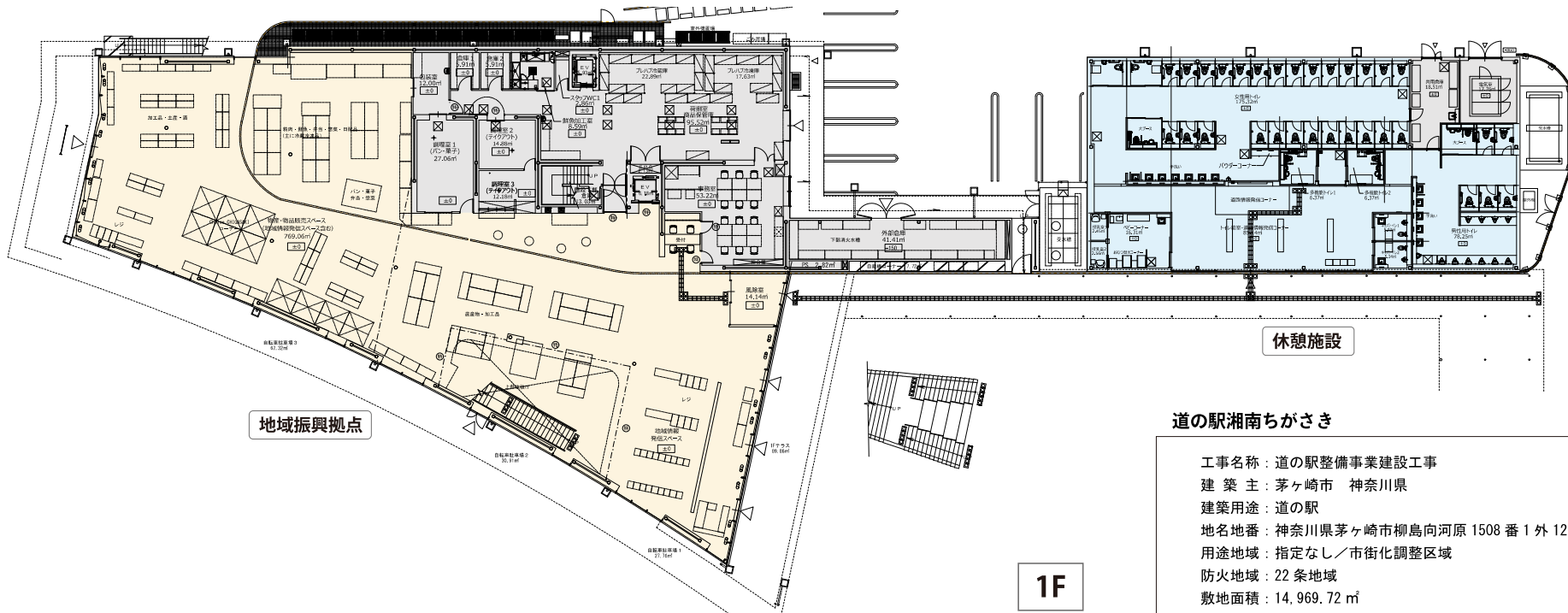


建設地：神奈川県茅ヶ崎市柳島向河原1508番1外126筆

案内図

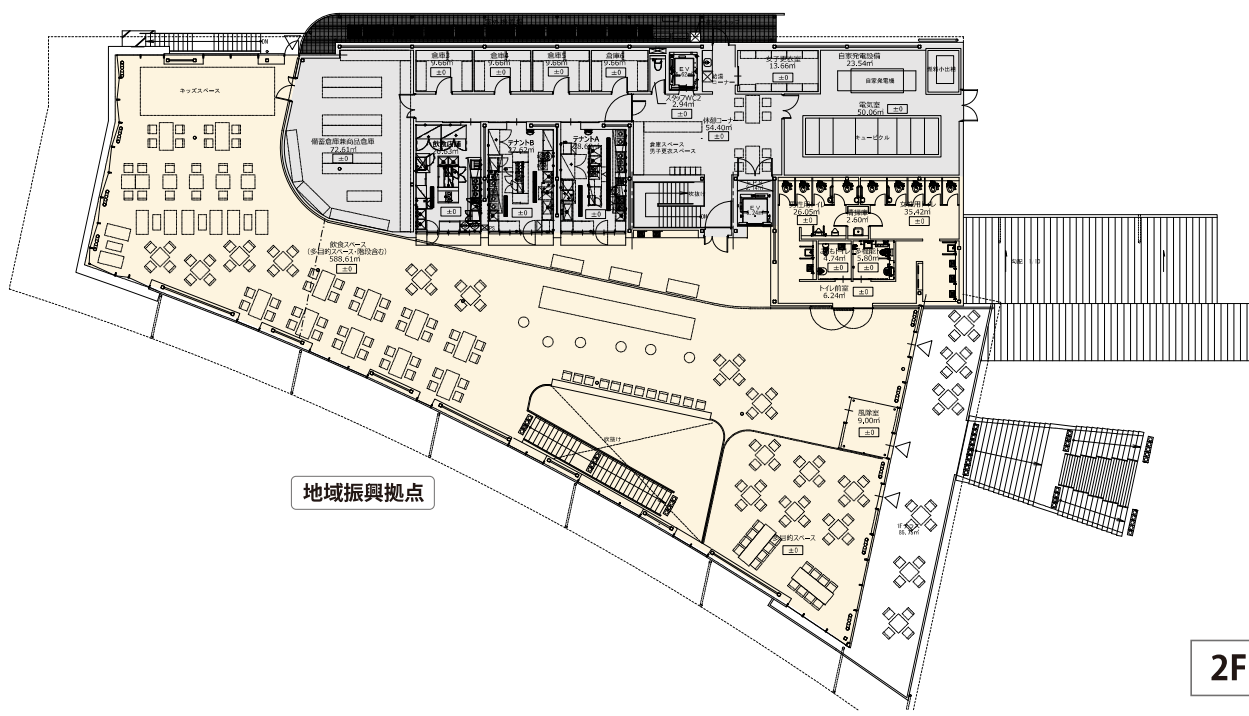


1F

道の駅湘南ちがさき

工事名称：道の駅整備事業建設工事
 建築主：茅ヶ崎市 神奈川県
 建築用途：道の駅
 地名地番：神奈川県茅ヶ崎市柳島向河原 1508 番 1 外 126 番
 用途地域：指定なし/市街化調整区域
 防火地域：22 条地域
 敷地面積：14,969.72 m²
 建築面積：2,131.08 m²
 延床面積：3,015.32 m²
 最高高さ：8.87m

1. 地域振興拠点
 - 用途：飲食店・物品販売業を営む店舗・自転車駐車場
 - 構造：鉄骨造（ロ一2準耐火）地上2階建て
 - 建築面積：1,447.17 m²
 - 延床面積：2,492.95 m²
2. 休憩施設
 - 用途：公衆便所
 - 構造：鉄骨造（その他）地上1階建て
 - 建築面積：419.12 m²
 - 延床面積：419.12 m²
3. 屋根付き歩廊
 - 用途：その他
 - 構造：鉄骨造（その他）地上1階建て
 - 建築面積：98.92 m²
4. 身障者用駐車場
 - 用途：自動車車庫
 - 構造：鉄骨造（その他）地上1階建て
 - 建築面積：165.87 m²
 - 延床面積：103.25 m²



2F

