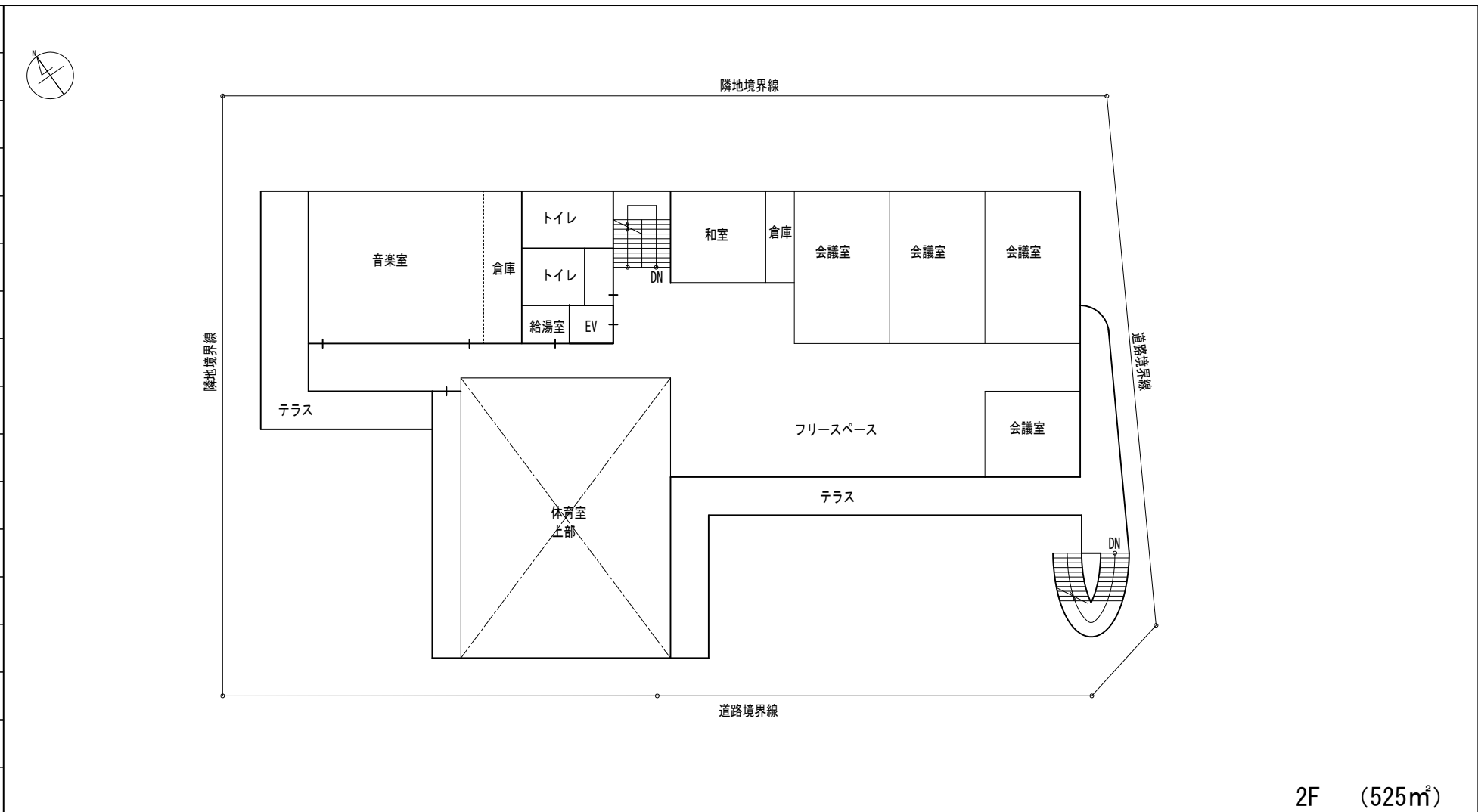


| | |
|---------------------------------|--------------------|
| 諸条件 | |
| 敷地面積：1500㎡ | |
| 区域：第一種低層住居専用地域 | |
| 防火指定：準防火地域 | |
| 建蔽率：60%（建築面積 900㎡まで可） | 51.3%（建築面積 770㎡） |
| （角地により10%加算） | |
| 容積率：100%（延床面積 1500㎡まで可） | 83.3%（延床面積 1F 725㎡ |
| 北側斜線：5m+1.25×L | 2F 525㎡ |
| 道路斜線：1.25×L（適用距離20m） | 合計 1250㎡） |
| 高さ制限：最高限度10m | |
| 日影規制：日影測定面1.5m | |
| 5m超え10m以内の範囲に日影時間3時間を生じさせてはならない | |
| 10m超える範囲に日影時間2時間を生じさせてはならない | |
| *排水施設：400㎡/ha | |
| *自転車置場：用途に供する部分の床面積20㎡/台 | 63台（+職員用10台） |
| *緑化：敷地面積×15%=225㎡ | 1F：175㎡ その他：50㎡ |
| *駐車場：荷捌き1台、身障者用1台 | 荷捌き1台、身障者用1台、他2台 |



*はまちづくり条例による

