

・建物全体

<良い点>

| No. | ご意見                                |
|-----|------------------------------------|
| 1   | 外壁についても木目調となっており、全体が調和のとれた美観で感心した。 |

<改善点>

| No. | ご意見  |
|-----|--|
| 2   | 全体的に暗く感じた。   |
| 3   | 館内外すべて、動線部分は点字ブロックをしいて欲しい。                               |
| 4   | じゃかごの横を歩く際、ふらついたときにじゃかごにつかまろうとすると、隅部のワイヤ切断面でケガをする可能性がある。 |
| 5   | じゃかごをバス停のベンチのようにすると良い。                                   |

<写真>



## ・館内外放送

<改善点>

| No. | ご意見  |
|-----|--|
| 1   | 緊急時の館外放送、情報をパトライト明示、テロップなどで周知させる手段を考えて欲しい。 |
| 2   | インクルーシブな視点をもって防災情報を知らせてほしい。                |

<写真>



1



2

## ・ 駐車場









< 良い点 >

| No. | ご意見                             |
|-----|---------------------------------|
| 1   | 駐車場と駐輪場が離れていることは、接触する危険がなくよい。   |
| 2   | 空間に余裕があり、車と歩行者との安全空間が確保されている。   |
| 3   | 車両出入口が広くて良い。又、石のオブジェが素晴らしい。     |
| 4   | 自動販売機がユニバーサルデザインの機種となっており良好である。 |
| 5   | グレーチングに隙間がなくて良い。                |

< 改善点 >

| No. | ご意見  |
|-----|--|
| 6   | 駐輪場からエントランスまでが遠いので、高齢者や車いすの方に負担がある。          |
| 7   | 車寄せがあれば、車イスの同乗者がいても一般の駐車場にとめられる。             |
| 8   | 車から降りた時、芝生の植え込みに足を置く人がいたので、ここは撤去した方がよい。（二か所） |
| 9   | 椅子が置かれると休むのに良い。                              |
| 10  | 車両出入口案内にINのみでOUTの表示がない。                      |
| 11  | 駐車場内の石垣不要、撤去した方がよい。                          |

< 写真 >

|   |  |   |
|---|--|---|
|  |  |  |
| 2   | 3、10   | 4   |
|  |  |  |
| 5   | 6  | 7   |
|  |  |   |
| 8   | 3  | 9、11  |

## ・車イス駐車場

<改善点>

| No. | ご意見                                 |
|-----|-------------------------------------|
| 1   | 車イス用駐車場から建物まで屋根がない。                 |
| 2   | 大型物の入出庫用のドアを車イス入口にできないか。            |
| 3   | 車イス駐車場の部分にリフトがあれば、雨に濡れずにエントランスに行ける。 |
| 4   | 屋外展示エリアを思いやり駐車場にできないか。              |
| 5   | 展示物なのか準備中なのか分からなかった。説明が欲しい。         |
| 6   | 屋外展示エリア前に注意喚起のため点字ブロックが欲しい。         |

<写真>



1、3



2、6



4、5

## ・思いやり駐車場

<良い点>

| No. | ご意見                          |
|-----|------------------------------|
| 1   | 車イス駐車場と思いやり駐車場が3台確保しているのが良い。 |

<改善点>

| No. | ご意見   |
|-----|---|
| 2   | 思いやり駐車場の意図が分かりづらい。  |
| 3   | 今後、駐車スペースの変更が有る際には左右前後の余白を十分にとってほしい。                                  |
| 4   | 思いやり駐車場が出入口ゲートと向かい合わせのため、頭からでも後ろからでも駐車したとき、切り返しが必要となるため出入りをするのが大変である。 |

<写真>



1



1



2



3

## ・ エントランスまでの経路

<改善点>

| No. | ご意見  |
|-----|--|
| 1   | 駐車場からエントランスまで誘導ブロックがない。                                |
| 2   | 照明が少ないように見えるが明るさは確保されているか。                             |
| 3   | 音声案内があると良い。案内サインが小さく見づらい。                              |
| 4   | 雨落ち用の砂利が、車椅子の人には不便なのでは。つまづく原因にもなる。                     |
| 5   | 車椅子同士のすれ違いが可能か。  |
| 6   | 雨落ち用の砂利の説明を、PR用に表示しておくが良い。                             |
| 7   | 階段の手前に立入禁止のチェーンがかかっているが、小さな子が簡単には入れてしまう場所があった。(入口側の階段) |
| 8   | 掃除道具を見えないように出来ないか。                                     |
| 9   | 入口の看板が分かりづらい。  |
| 10  | スロープの川側はフェンスは手すりとしても利用できるようにしてほしい。                     |
| 11  | 東側外壁にヒビがある。  |

<写真>



1、 2



3、 6



4、 5



7



8



9



10

## ・西側スロープ

<良い点>

| No. | ご意見           |
|-----|---------------|
| 1   | 手すりに点字があって良い。 |

<改善点>

| No. | ご意見                      |
|-----|--------------------------|
| 2   | 誘導ブロックが途中で途切れている。        |
| 3   | 手すりの継ぎ目が鋭利で痛い。           |
| 4   | スロープの手すりが高さ違いで2本あると良い。   |
| 5   | スロープの傾斜がきつい。             |
| 6   | ゆるやかな斜面で雨でも滑りにくいものが望ましい。 |
| 7   | リフトがあると、スロープを使わなくてすむ。    |

<写真>



2



3、4



5、6

## ・外のトイレ

<良い点>

| No. | ご意見                      |
|-----|--------------------------|
| 1   | 車椅子でも利用できる。              |
| 2   | 照明が自動で点灯すること、手すりがあるのが良い。 |

<改善点>

| No. | ご意見                          |
|-----|------------------------------|
| 3   | 夜間の使用表記ないのでは。                |
| 4   | おむつ交換台がほしい、または館内トイレへの案内がほしい。 |
| 5   | ベビーチェアがあるといい。                |
| 6   | 荷物を置く、引っ掛ける場所が必要。            |
| 7   | 男女のマークが分かりづらい。               |
| 8   | 点字ブロックがトイレ入口まで途切れずあると良い。     |
| 9   | トイレの表示を分かりやすいところにつけて欲しい。     |
| 10  | 多目的トイレに変えて欲しい。               |
| 11  | 音声案内やサインが欲しい。                |
| 12  | 目にやさしい壁紙にして欲しい。              |

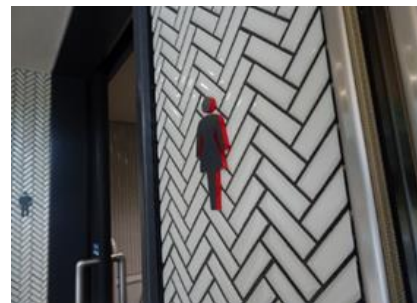
<写真>



1、2、4、5、6、11



3、8



7



9



12



## ・バス停

<良い点>

| No. | ご意見                   |
|-----|-----------------------|
| 1   | 屋根とベンチがあるのは良い。        |
| 2   | スペースが広くて良い。見通しが良い。安心。 |

<改善点>

| No. | ご意見                       |
|-----|---------------------------|
| 3   | バス停待合スペースに少し段差あり。         |
| 4   | 乗降者口に合わせた点字ブロック等を配置して欲しい。 |
| 5   | 自動販売機を設置して欲しい。            |
| 6   | バスの本数が少ない。                |

<写真>



1、5



2



3



4

## ・駐輪場

<良い点>

| No. | ご意見                     |
|-----|-------------------------|
| 1   | レンタサイクルが4台あり、自転車でも来やすい。 |
| 2   | 駐輪場が2段式のラックじゃないのが良い。    |

<改善点>

| No. | ご意見       |
|-----|-----------|
| 3   | 英語表記が欲しい。 |

<写真>



1、2



3

## ・観察広場

<改善点>

| No. | ご意見  |
|-----|--|
| 1   | 団体観覧者が多く移動するため、東側同様の自動販売機一基を設置して欲しい。                           |
| 2   | バス待合所のベンチのように、パイプ椅子ではなく木目のものが良い。                               |
| 3   | 階段から下に降りられるが、中央は雨が降ると沼のようになっている様子。子供が入ってよいのか危ないのか、中途半端で分かりづらい。 |
| 4   | テラスも外階段も同じ色なので、段差が分かりづらい。表示もない。CPラインが欲しい。                      |
| 5   | 外階段の入口に点字ブロックがない。  |
| 6   | 階段の段差が最後だけ大きい。   |

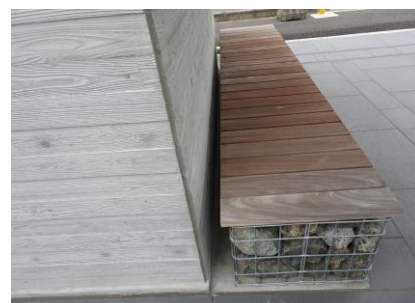
<写真>



1



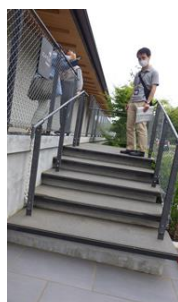
2



2



3、4、5



6

## ・点字ブロック

<改善点>

| No. | ご意見                         |
|-----|-----------------------------|
| 1   | 色はコントラストがはっきりしたものが良い。黄色が良い。 |
| 2   | 素材が塩ビでは劣化するので、金属の方が良い。      |
| 3   | 入口へもトイレへも、点字ブロックが途切れている。    |

<写真>



1、2



3

## ・施設案内

<改善点>

| No. | ご意見                             |
|-----|---------------------------------|
| 1   | 道路上に施設〇〇m先などの表示があるとわかりやすい。      |
| 2   | 施設名が分かりやすい案内板を付けて欲しい。           |
| 3   | 駐輪場と駐車場が離れているため、駐輪場位置がわかる案内が必要。 |
| 4   | 開館時間の表示があるとよいと思う。               |

<写真>



## ・その他

<改善点>

| No. | ご意見                                    |
|-----|--|
| 1   | 防災対策が屋外屋内ともわかりにくい。                     |
| 2   | 防災訓練が実施されてないため障がい者目線含めた実施を望む。          |
| 3   | 外構の樹木名板があるとよい。                         |
| 4   | 付近に浄見寺、郷土資料館があるため、観光スポットとして一体的に考えてほしい。 |

## ・入口

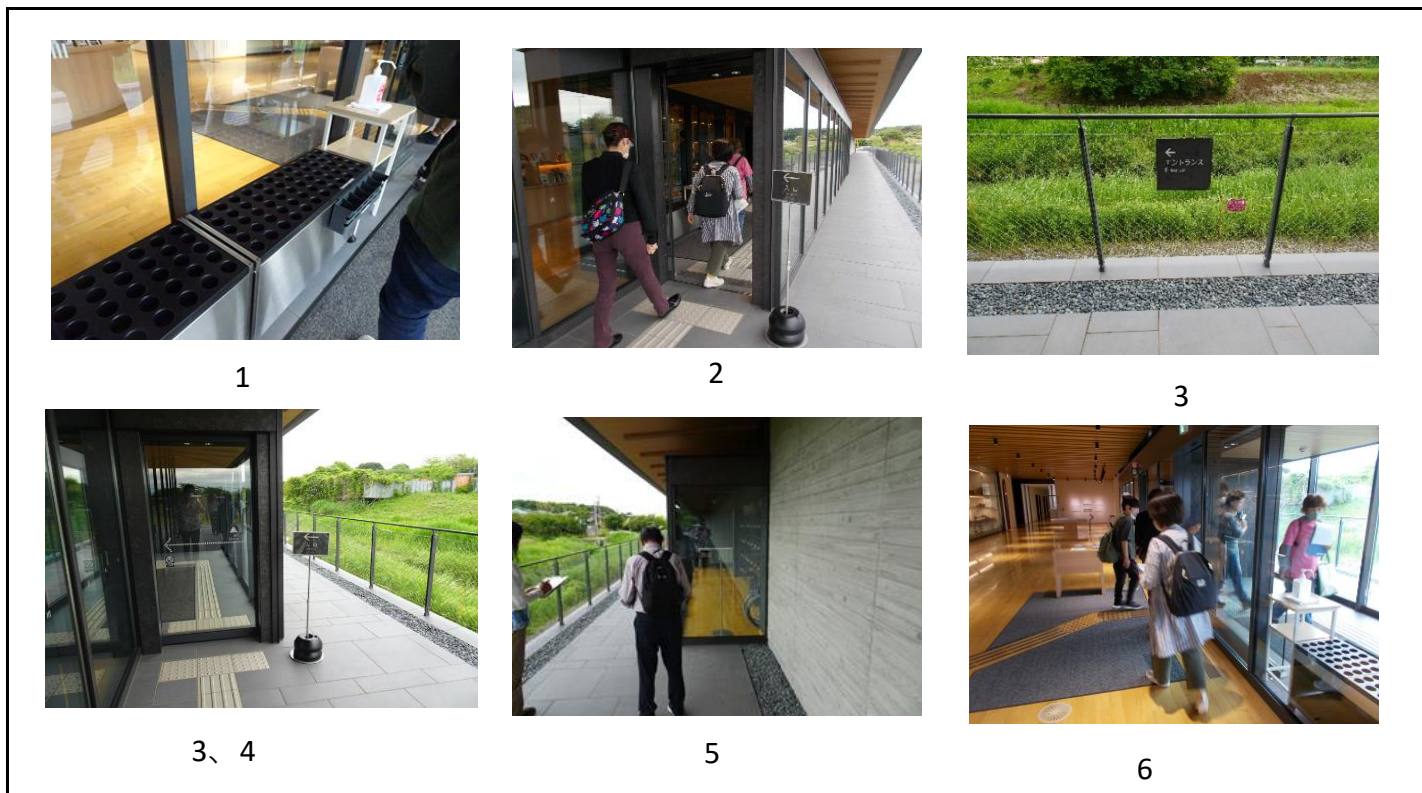
### <良い点>

| No. | ご意見                      |
|-----|--------------------------|
| 1   | 折りたたみ傘入れが使い易そう。          |
| 2   | 入口から受付まで点字ブロックが敷かれていて良い。 |

### <改善点>

| No. | ご意見                                     |
|-----|---|
| 2   | 自動ドアの入口幅を広くしてほしい。                       |
| 3   | 表記が混在（エントランス、入口）しているため統一してほしい。          |
| 4   | 入口の表示がもう少し高い位置だと分かりやすいのではないか。           |
| 5   | 東側から施設にアクセスする際に、入口のガラスがわかりづらく、衝突の恐れがある。 |
| 6   | 音声案内が欲しい。                               |
| 7   | 自動ドアに、ドアの表示がない。                         |
| 8   | 全体の案内の蝕図があると良い。                         |

### <写真>



## ・受付

<良い点>

| No. | ご意見                 |
|-----|---------------------|
| 1   | アクリル板で館内が明るく見渡しやすい。 |

<改善点>

| No. | ご意見                                    |
|-----|--|
| 2   | アクリル板の文字が透明で小さくわかりにくい。                 |
| 3   | 音声案内が欲しい。                              |
| 4   | アクリル板のinformationの表記を日本語でも書いてほしい。      |
| 5   | 手話ができると嬉しい、勉強会を開いて欲しい。                 |
| 6   | 音声で文字になるようなものを設置して欲しい。ハマミーナ薬局に導入されている。 |

<写真>



1、2、4



## ・図書コーナー

<良い点>

| No. | ご意見                              |
|-----|----------------------------------|
| 1   | 低いカウンターで車イスや子どもが使い易い。            |
| 2   | 木のやわらかさが良い。                      |
| 3   | 館内外にゴミひとつなくきれいで、木目調の建物でリラックスできる。 |

<改善点>

| No. | ご意見                                |
|-----|------------------------------------|
| 4   | 机や椅子などに角があり小さいお子様は危険。              |
| 5   | 座る位置が分かりづらく、また座面が木だと痛いので敷物を敷いて欲しい。 |
| 6   | 災害時本が散乱すると避難経路をふさがれる。              |
| 7   | 視覚障がい者のためのユニボイスがあると良い。             |
| 8   | 車いすだと本棚の上の段が取りづらい。                 |
| 9   | 点字の本もあると良いと思った。                    |
| 10  | アクリル板のLibraryの表記を日本語表記にもして欲しい。     |
| 11  | 図書の検索用パソコンがあると良い。                  |

<写真>



## ・学習スペース

<改善点>

| No. | ご意見                  |
|-----|----------------------|
| 1   | wi-fi使用や飲食の可否がわからない。 |
| 2   | タッチライトの点灯方法が分かりづらい。  |

<写真>



1



1



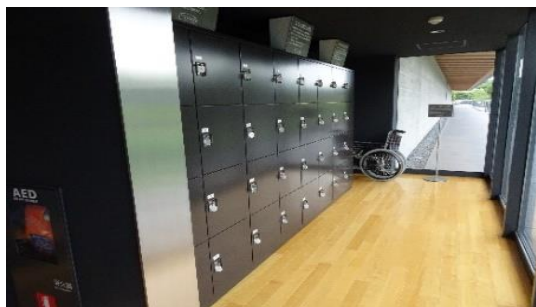
2

## ・ロッカー

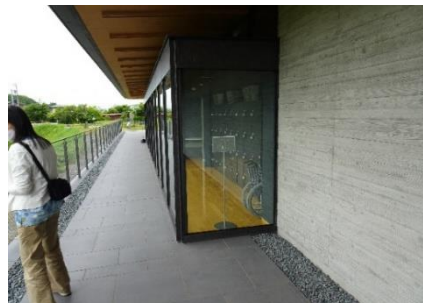
<改善点>

| No. | ご意見                                  |
|-----|--------------------------------------|
| 1   | 番号が小さくて分かりづらい。                       |
| 2   | 車いすの空気圧のチェックが必要。故障の場合も含め、複数台あった方がよい。 |

<写真>



1、2



2

## ・展示室以外の展示

<良い点>

| No. | ご意見           |
|-----|---------------|
| 1   | 車いすの視点でも見やすい。 |

<改善点>

| No. | ご意見                                      |
|-----|--|
| 2   | 下段のスペースが子供が通れて危ない。                       |
| 3   | 外国語の案内・音声ガイド、二次元バーコードなどの活用による展示物の説明がほしい。 |
| 4   | 「茅ヶ崎年表」前の床に点検口の穴があり、杖がひっかかる。             |
| 5   | 「地形展示」は子供が割る危険がある。                       |
| 6   | ユニボイス（音声読み上げアプリ）対応にしてほしい。                |

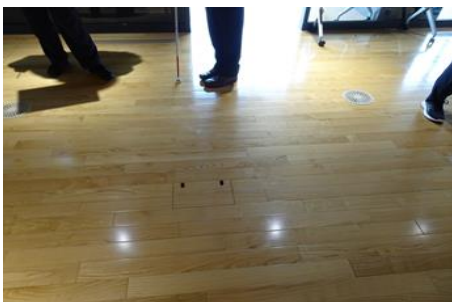
<写真>



1



2、3、6



4



5

## ・周辺地図

<改善点>

| No. | ご意見                   |
|-----|-----------------------|
| 1   | 周辺地図が南北が逆転していて分かりづらい。 |

## ・非常口

<改善点>

| No. | ご意見            |
|-----|----------------|
| 1   | 段差があり、出入りしにくい。 |

## ・授乳室

<改善点>

| No. | ご意見   |
|-----|---|
| 1   | ベッド、荷物置きがあると良い。                                 |
| 2   | おむつ交換するためのベッド等があるとよい。                           |
| 3   | 調乳用のお湯や手洗いがあると良い。                               |
| 4   | 博物館であることは、兄弟と来所する赤ちゃんであるだろうし、子が二人で入室することを想定すべき。 |
| 5   | 使用中の有無を明示すると良い。                                 |
| 6   | 部屋が狭いため、ドアの開閉を引き戸か、手前に開くようにするとよい。               |

<写真>



## ・館内

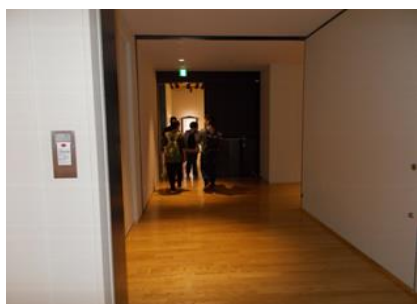
<良い点>

| No. | ご意見                    |
|-----|------------------------|
| 1   | 床は段差がなくバリアフリーに配慮されている。 |

<改善点>

| No. | ご意見  |
|-----|--|
| 2   | 公衆電話がない  |
| 3   | あまりに音が響きすぎる。静かにさせるため？赤ちゃんがそこで泣いたら、泣かせまいと気にする人がほとんどだろう。 |

<写真>



1



## ・トイレ

<良い点>

| No. | ご意見                 |
|-----|---------------------|
| 1   | トイレ内の配置図の蝕図があるのが良い。 |
| 2   | 男性用トイレの照度があり、良い。    |

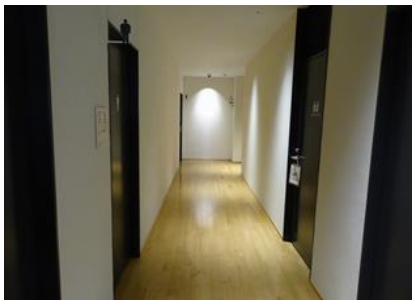
<改善点>

| No. | ご意見                           |
|-----|-------------------------------|
| 3   | 子供用手洗いが欲しい。                   |
| 4   | おむつ交換代がないのは困る。                |
| 5   | 通路が暗くて、案内板の文字が見えにくい。          |
| 6   | ドアの開閉が押すのか引くのかわかりにくい。         |
| 7   | ピクトグラムは小さく目に入りにくい。色分けもわかりにくい。 |
| 8   | 緊急ボタンがない。                     |
| 9   | 自動水洗の方が利用者に優しい。               |

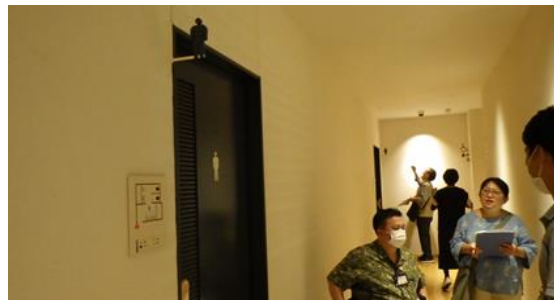
<写真>



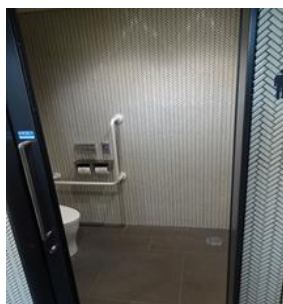
1、3、4



5



6、7



8

## ・みんなのトイレ

<良い点>

| No. | ご意見                |
|-----|--------------------|
| 1   | 使い易そう。             |
| 2   | 車いすでも広さが充分にある。     |
| 3   | 照度は明るくて良い。         |
| 4   | 入って自動で点灯するのはとてもよい。 |

<改善点>

| No. | ご意見                                    |
|-----|--|
| 5   | ベビーチェアと便座が遠い。                          |
| 6   | 子供が使い易い便座があるとよい。                       |
| 7   | 荷物を置く場所があるとよい。                         |
| 8   | 流すボタンの位置がわかりづらいため、自動水洗の方が利用しやすい。       |
| 9   | オストメイト対応がどこにあるのか、分かりづらい。               |
| 10  | 注意喚起がない。(トイレットペーパー以外は流さない、電子タバコ使用禁止など) |
| 11  | 使い方の音声案内があるとよいと思った。                    |

<写真>



## ・展示室

<良い点>

| No. | ご意見                |
|-----|--------------------|
| 1   | 木のイメージが良い。         |
| 2   | 引き出し型の展示は軽い力で引ける。  |
| 3   | 通路は広く車いすも通りやすくて良い。 |

<改善点>

| No. | ご意見  |
|-----|--|
| 4   | UDトーク支援アプリを使った音声を字幕作成することで聴覚障がい者に考慮した対策が欲しい。       |
| 5   | 展示台下部引き出しが一部出ている箇所が多い。危険である。出ている部分には色を付ける等の配慮が欲しい。 |
| 6   | ドアの色が見づらい。入口がわかりづらい。                               |
| 7   | 基本展示室の説明文が上向きで、奥の方が車いすからだ読みづらい。                    |
| 8   | 展示品に触らないためのマークがわかりにくい。                             |
| 9   | 音声案内対応にしてほしい。                                      |
| 10  | 視覚障がい者の視点からだ順路の番号がふってあるとよい。                        |
| 11  | 手すりや点字があっても良い。                                     |
| 12  | 床に順路を示す矢印があるとよい。                                   |

<写真>



1

4、7

5

6

8

## ・展示品

### <良い点>

| No. | ご意見                         |
|-----|-----------------------------|
| 1   | 非常にわかりやすく、芸術性も高い展示。（美術館のよう） |
| 2   | スライドの高さがちょうど良い。             |

### <改善点>

| No. | ご意見                                   |
|-----|---------------------------------------|
| 3   | 車いすでは、上の段が見えない。                       |
| 4   | 壁面がガラスの箇所は展示物が見えづらい。                  |
| 5   | 聴覚障がい者のために展示品の文字説明のためのQRコードを付けてほしい。   |
| 6   | 手話通訳、外国語、音声や動画などでインクルーシブな情報発信をしてほしい。  |
| 7   | 展示品にはユニボイス（音声読み上げアプリ）対応にするか、音声案内が欲しい。 |

### <写真>



1



3、4

## ・ 市民交流スペース

<改善点>

| No. | ご意見  |
|-----|--|
| 1   | ここはスピーカーが設置されていましたが、空間全体はよく反響するようで、貸し切り状態でないとスピーカーの利用は難しいのではないのでしょうか。市民交流スペースの活用が懸念されます。 |

<写真>



1



1