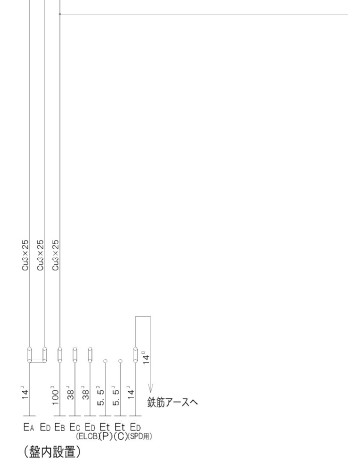
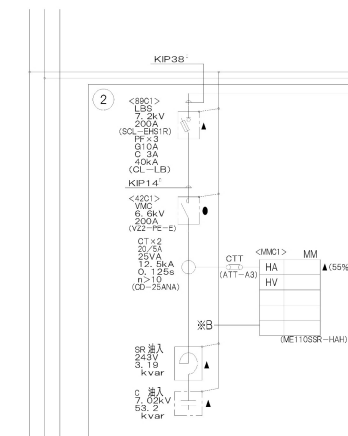
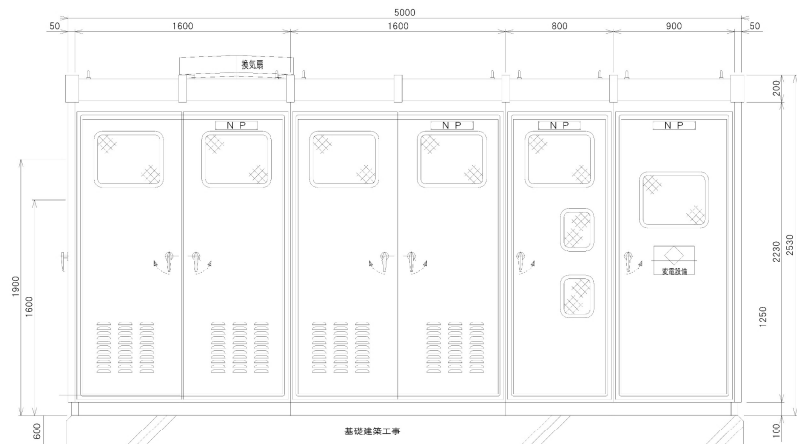


右側面図

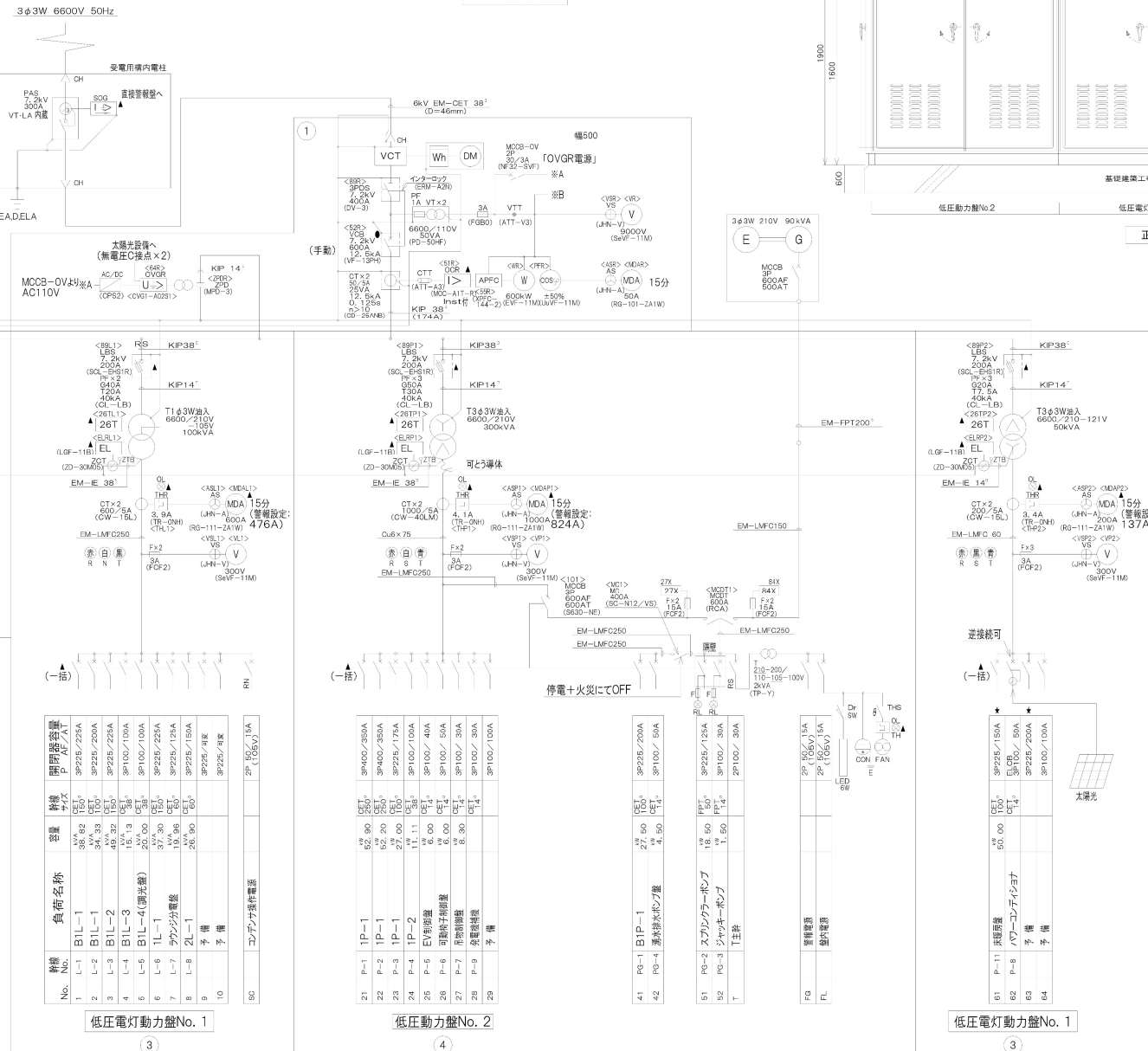


正面図



中央監視項目

- : 状態
- ▲: 故障(一括)



故障表示項目	配電盤	外部警報出力
項目	表示ランプ	ブザー
過電流継電器	● × 1	●
過電流ヒューズ遮断	● × 1	●
LBSEヒューズ遮断	● × 4	●
漏電継電器	● × 4	●
直列リアクトル	● × 1	●
高圧進相コンデンサ	● × 1	●
熱動形過電流継電器(THOC)	● × 1	●
配線用遮断器(リブアップ)	● × 3	●
受電用UGS-VCB	● × 2	●

記号	名称	記号	名称
VCB	真空遮断器	SC	高圧進相コンデンサ(油入)
MCB	配線用遮断器	ZCT	電圧変動器
DS	断り器	ELR	漏電継電器
PF	電力ヒューズ		
LSB	負荷開閉器		
Tr	変圧器(油入型・タンク型)		
VT	計測用変圧器		
OT	計測用変圧器		
QCR	電圧変動器		
VTT	電圧変動器用端子		
OTT	電圧変動器用端子		
CH	ケーブルヘッド		
Thoc	熱動形過電流継電器		
PCS	プライマリーカットアウト		
SR	直列リアクトル(油入)		

注1) 警報対象は図中の示す記号とする。  
注2) キュービクルは重量指定品とする。(指定色)  
注3) 真正流用コンデンサは放電抵抗内蔵とする。  
注4) 非常用電源用電圧変動器は同様の性能を有する事。  
注5) 消火器および消火器BOX(SUS)設置のこと。  
注6) 同受電仕様(消防認定準拠品)とする。