

④福祉施設

福祉施設は、「幼児・児童施設」である「保育園」7施設、「児童クラブ」25施設及び「子育て支援施設」7施設、「障がい福祉施設」である「障がい者就労支援施設」3施設及び「障がい児通所施設」2施設、「高齢福祉施設」である「高齢者介護支援施設」3施設及び「高齢者集会施設」5施設、「地域福祉施設」である「その他地域福祉施設（ボランティアセンター）」13施設及び「その他地域福祉施設（地域包括支援センター）」13施設の計78施設があります。

ア 施設類型別配置状況

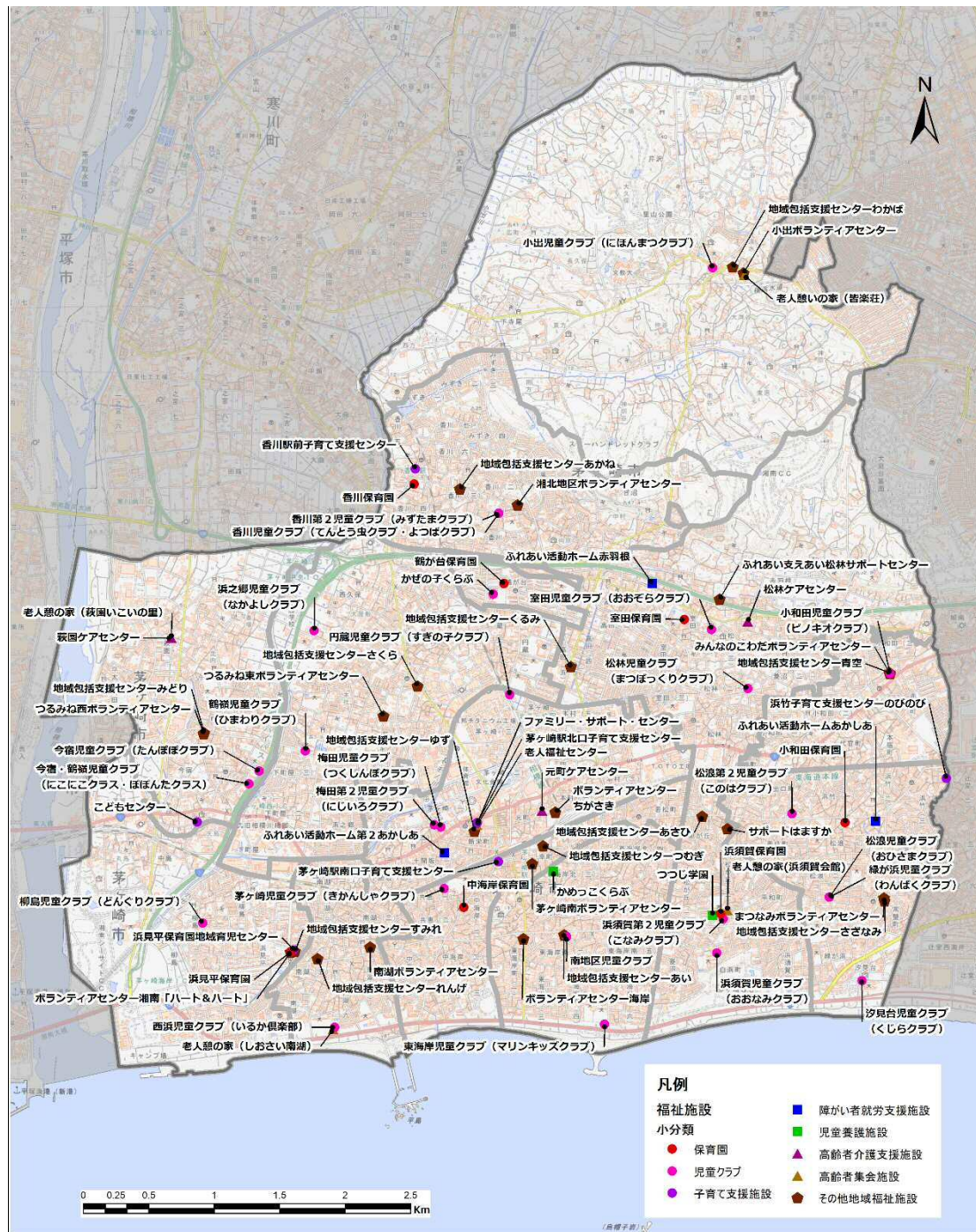


図 6-23 福祉施設の施設配置状況

イ 施設基本情報

福祉施設の基本情報を以下に示します。

表 6-24 福祉施設の対象施設一覧（1）

施設名称	利用圏域	地区区分	所有(建物)	管理方法	延床面積(建物)	建築構造	建築年度
小和田保育園	地域施設	松浪	市有	直営	491	鉄筋コンクリート造	S63
室田保育園	地域施設	松林	市有	直営	471	鉄筋コンクリート造	S57
浜見平保育園	地域施設	湘南	民間	直営	2,156	鉄骨造	H27
鶴が台保育園	地域施設	湘北	市有	直営	463	鉄筋コンクリート造	S44
香川保育園	地域施設	湘北	市有	直営	504	鉄筋コンクリート造	S46
浜須賀保育園	地域施設	浜須賀	市有	直営	906	鉄筋コンクリート造	S52
中海岸保育園	地域施設	茅ヶ崎南	市有	指定管理	1,116	鉄筋コンクリート造	H23
茅ヶ崎児童クラブ(きかんしゃクラブ)	地域施設	茅ヶ崎南	市有	指定管理	99	鉄骨造	H18
鶴嶺児童クラブ(ひまわりクラブ)	地域施設	鶴嶺東	市有	指定管理	104	鉄骨造	H19
今宿・鶴嶺児童クラブ(にこニコクラス・ぼぼんたクラス)	地域施設	鶴嶺西	民間	指定管理	197	木造	H28
松林児童クラブ(まつぼっくりクラブ)	地域施設	松林	民間	指定管理	116	木造	不明
西浜児童クラブ(いるか倶楽部)	地域施設	南湖	市有	指定管理	113	木造	H22
小出児童クラブ(にほんまつクラブ)	地域施設	小出	民間	指定管理	83	木造	不明
松浪児童クラブ(おひさまクラブ)	地域施設	松浪	民間	指定管理	71	木造	不明
松浪第2児童クラブ(このはクラブ)	地域施設	松浪	民間	指定管理	134	木造	H28
梅田児童クラブ(つくしんぼクラブ)	地域施設	茅ヶ崎	市有	指定管理	97	鉄骨造	H13
梅田第2児童クラブ(にじいろクラブ)	地域施設	茅ヶ崎	民間	指定管理	105	木造	不明
香川児童クラブ(てんと虫クラブ・よつばクラブ)	地域施設	湘北	民間	指定管理	229	木造	H31
香川第2児童クラブ(みずたまクラブ)	地域施設	湘北	民間	指定管理	98	木造	H23
浜須賀児童クラブ(おおなみクラブ)	地域施設	浜須賀	市有	指定管理	69	鉄骨造	H14
浜須賀第2児童クラブ(こなみクラブ)	地域施設	浜須賀	民間	指定管理	118	木造	不明
柳島児童クラブ(どんぐりクラブ)	地域施設	湘南	民間	指定管理	99	木造	不明
小和田児童クラブ(ピノキオクラブ)	地域施設	小和田	市有	指定管理	220	鉄筋コンクリート造	R2
円蔵児童クラブ(すぎの子クラブ)	地域施設	鶴嶺東	市有	指定管理	99	鉄骨造	H21
今宿児童クラブ(たんぼぼクラブ)	地域施設	鶴嶺西	市有	指定管理	59	鉄骨造	H12
室田児童クラブ(おおぞらクラブ)	地域施設	松林	民間	指定管理	103	鉄骨造	不明
東海岸児童クラブ(マリンキッズクラブ)	地域施設	海岸	市有	指定管理	99	鉄骨造	H19
浜之郷児童クラブ(なかよしクラブ)	地域施設	鶴嶺東	市有	指定管理	100	鉄骨造	H15
緑が浜児童クラブ(わんぱくクラブ)	地域施設	松浪	民間	指定管理	68	木造	不明
汐見台児童クラブ(くじらクラブ)	地域施設	松浪	市有	指定管理	134	木造	H22
かぜの子くらぶ	地域施設	湘北	市有	運営委託	64	鉄筋コンクリート造	S42
南地区児童クラブ	地域施設	海岸	民間	運営委託	282	鉄筋コンクリート造	H21
こどもセンター	市域施設	鶴嶺西	市有	直営	307	鉄骨造	H15
茅ヶ崎駅北口子育て支援センター	市域施設	茅ヶ崎	民間	直営	168	鉄骨鉄筋コンクリート造	S57
茅ヶ崎駅南口子育て支援センター	市域施設	茅ヶ崎南	民間	直営	79	鉄筋コンクリート造	H12
香川駅前子育て支援センター	市域施設	湘北	民間	直営	117	木造	H27
浜竹子育て支援センターのびのび	市域施設	松浪	市有	直営	99	鉄骨造	H15
ファミリー・サポート・センター	市域施設	茅ヶ崎	民間	直営	46	鉄骨鉄筋コンクリート造	S57
浜見平保育園地域育児センター	市域施設	湘南	民間	直営	183	鉄骨造	H27
ふれあい活動ホーム赤羽根	市域施設	松林	市有	指定管理	542	鉄筋コンクリート造	H4
ふれあい活動ホームあかしあ	市域施設	松浪	市有	指定管理	259	鉄筋コンクリート造	S40
ふれあい活動ホーム第2あかしあ	市域施設	茅ヶ崎	市有	指定管理	313	鉄骨造	H5
つつじ学園	市域施設	浜須賀	市有	指定管理	1,025	鉄筋コンクリート造	S49
かめっこくらぶ	市域施設	海岸	市有	指定管理	66	木造	H3

表 6-25 福祉施設の対象施設一覧 (2)

施設名称	利用圏域	地区 区分	所有 (建物)	管理方法	延床面積 (建物)	建築構造	建築年度
松林ケアセンター	市域施設	松林	市有	指定管理	715	鉄筋コンクリート造	H9
元町ケアセンター	市域施設	茅ヶ崎	市有	指定管理	527	鉄筋コンクリート造	H13
萩園ケアセンター	市域施設	鶴嶺西	市有	指定管理	905	鉄筋コンクリート造	H13
老人福祉センター	地域施設	茅ヶ崎	民間	指定管理	591	鉄骨鉄筋コンクリート造	S57
老人憩の家(皆楽荘)	地域施設	小出	市有	指定管理	324	鉄筋コンクリート造	S53
老人憩の家(浜須賀会館)	地域施設	浜須賀	市有	指定管理	401	鉄筋コンクリート造	S58
老人憩の家(萩園いこいの里)	地域施設	鶴嶺西	市有	指定管理	933	鉄筋コンクリート造	H13
老人憩の家(しおさい南湖)	地域施設	南湖	市有	指定管理	470	木造	H21
ボランティアセンターちがさき	地域施設	茅ヶ崎	民間	-	58	木造	不明
茅ヶ崎南ボランティアセンター	地域施設	茅ヶ崎南	民間	-	43	木造	不明
南湖ボランティアセンター	地域施設	南湖	民間	-	81	鉄骨造	不明
ボランティアセンター海岸	地域施設	海岸	民間	-	69	鉄骨造	不明
つるみね東ボランティアセンター	地域施設	鶴嶺東	民間	-	67	木造	不明
つるみね西ボランティアセンター	地域施設	鶴嶺西	市有	-	26	鉄骨造	H23
ボランティアセンター湘南「ハート&ハート」	地域施設	湘南	民間	-	182	鉄骨造	H27
ふれあい支えあい松林サポートセンター	地域施設	松林	民間	-	51	木造	不明
湘北地区ボランティアセンター	地域施設	湘北	民間	-	47	木造	不明
みんなのこわだボランティアセンター	地域施設	小和田	市有	-	62	鉄筋コンクリート造	R2
まつなみボランティアセンター	地域施設	松浪	市有	-	44	鉄筋コンクリート造	H26
サポートはますか	地域施設	浜須賀	民間	-	90	木造	不明
小出ボランティアセンター	地域施設	小出	市有	-	33	鉄筋コンクリート造	S53
地域包括支援センターゆず	地域施設	茅ヶ崎	民間	運営委託	53	鉄骨鉄筋コンクリート造	不明
地域包括支援センターつむぎ	地域施設	茅ヶ崎南	民間	運営委託	46	鉄筋コンクリート造	不明
地域包括支援センターれんげ	地域施設	南湖	民間	運営委託	78	木造	不明
地域包括支援センターあい	地域施設	海岸	民間	運営委託	70	鉄筋コンクリート造	不明
地域包括支援センターさくら	地域施設	鶴嶺東	民間	運営委託	56	木造	不明
地域包括支援センターみどり	地域施設	鶴嶺西	市有	運営委託	73	鉄骨造	H23
地域包括支援センターすみれ	地域施設	湘南	民間	運営委託	149	鉄骨造	H27
地域包括支援センターくるみ	地域施設	松林	民間	運営委託	57	鉄骨造	不明
地域包括支援センターあかね	地域施設	湘北	民間	運営委託	75	木造	不明
地域包括支援センター青空	地域施設	小和田	市有	運営委託	58	鉄筋コンクリート造	R2
地域包括支援センターさざなみ	地域施設	松浪	市有	運営委託	82	鉄筋コンクリート造	H26
地域包括支援センターあさひ	地域施設	浜須賀	民間	運営委託	59	木造	不明
地域包括支援センターわかば	地域施設	小出	民間	運営委託	148	鉄骨造	不明

福祉施設の有形固定減価償却率 (R2) = 55.0%

【コスト・利用状況】

大分類	中分類	小分類
福祉施設	幼児・児童施設	保育園

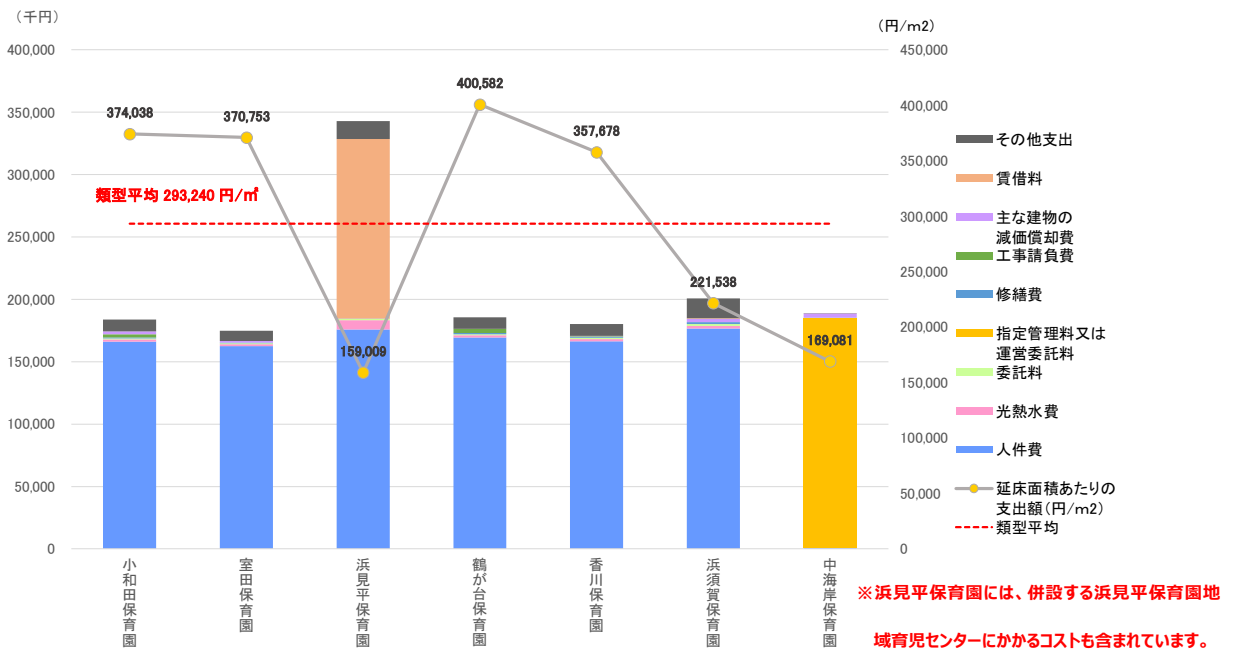


図 6-26 コスト状況 (平成 29-令和元年度平均施設支出額)

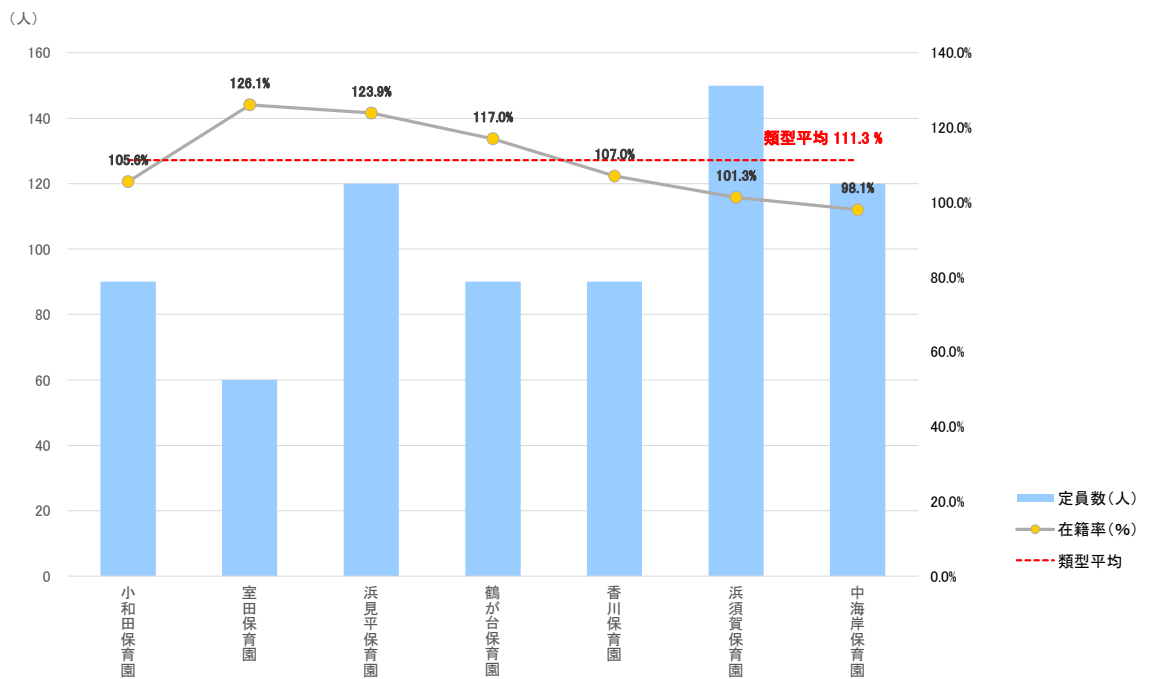


図 6-27 利用状況 (平成 29-令和元年度平均)

【コスト・利用状況】

大分類	中分類	小分類
福祉施設	幼児・児童施設	児童クラブ

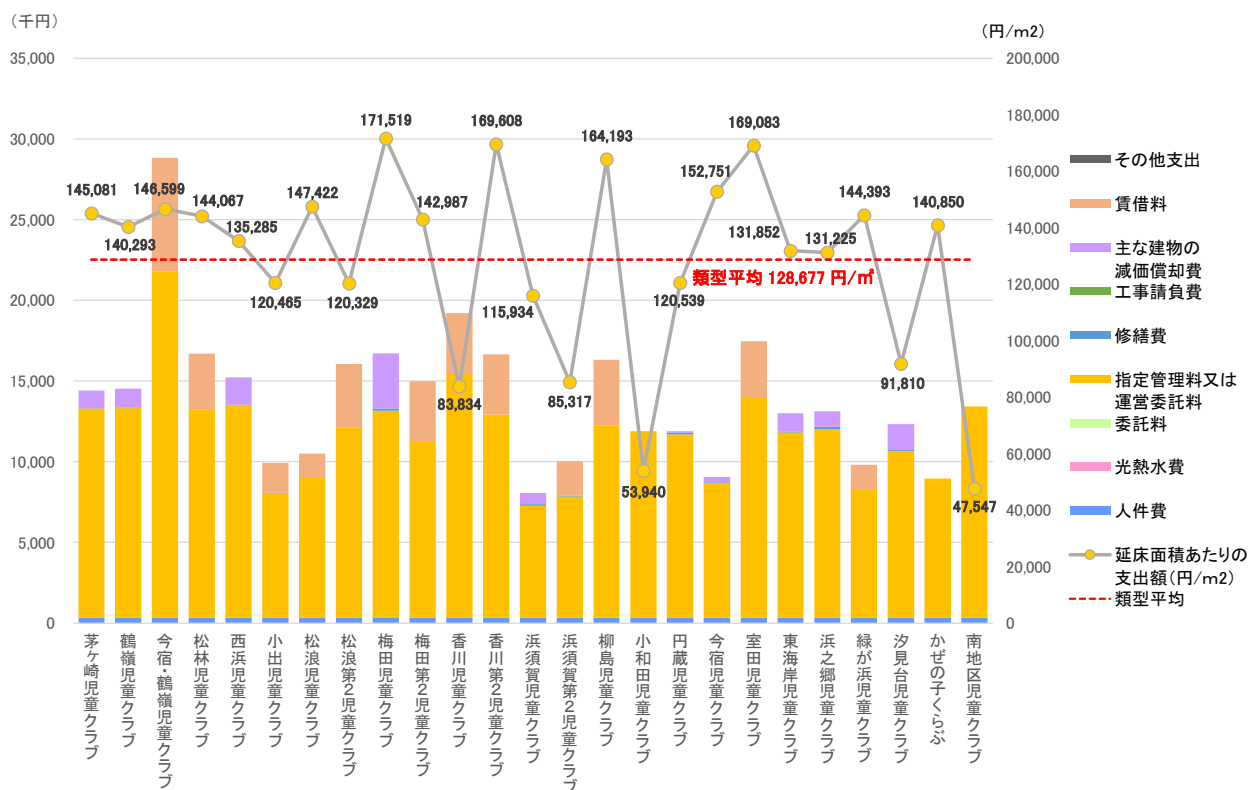


図 6-28 コスト状況（平成 29-令和元年度平均施設支出額）

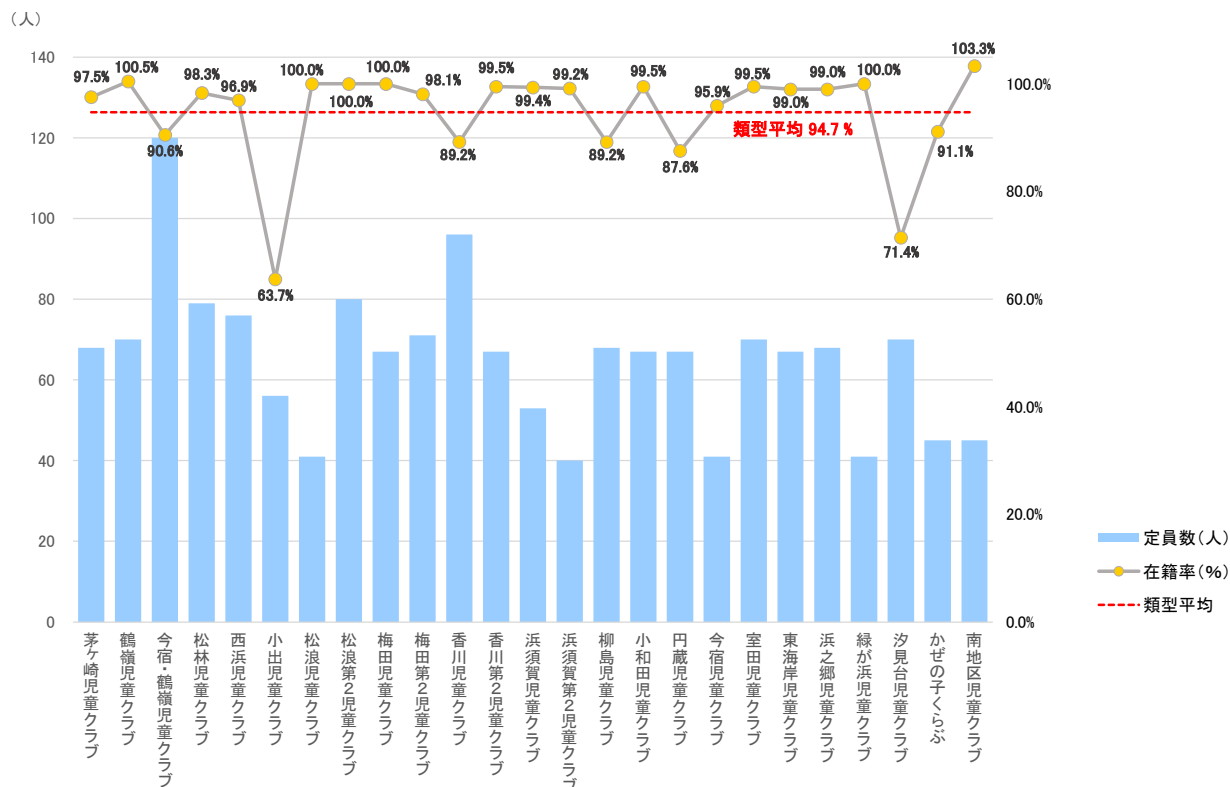


図 6-29 利用状況（平成 29-令和元年度平均）

【コスト・利用状況】

大分類	中分類	小分類
福祉施設	幼児・児童施設	子育て支援施設

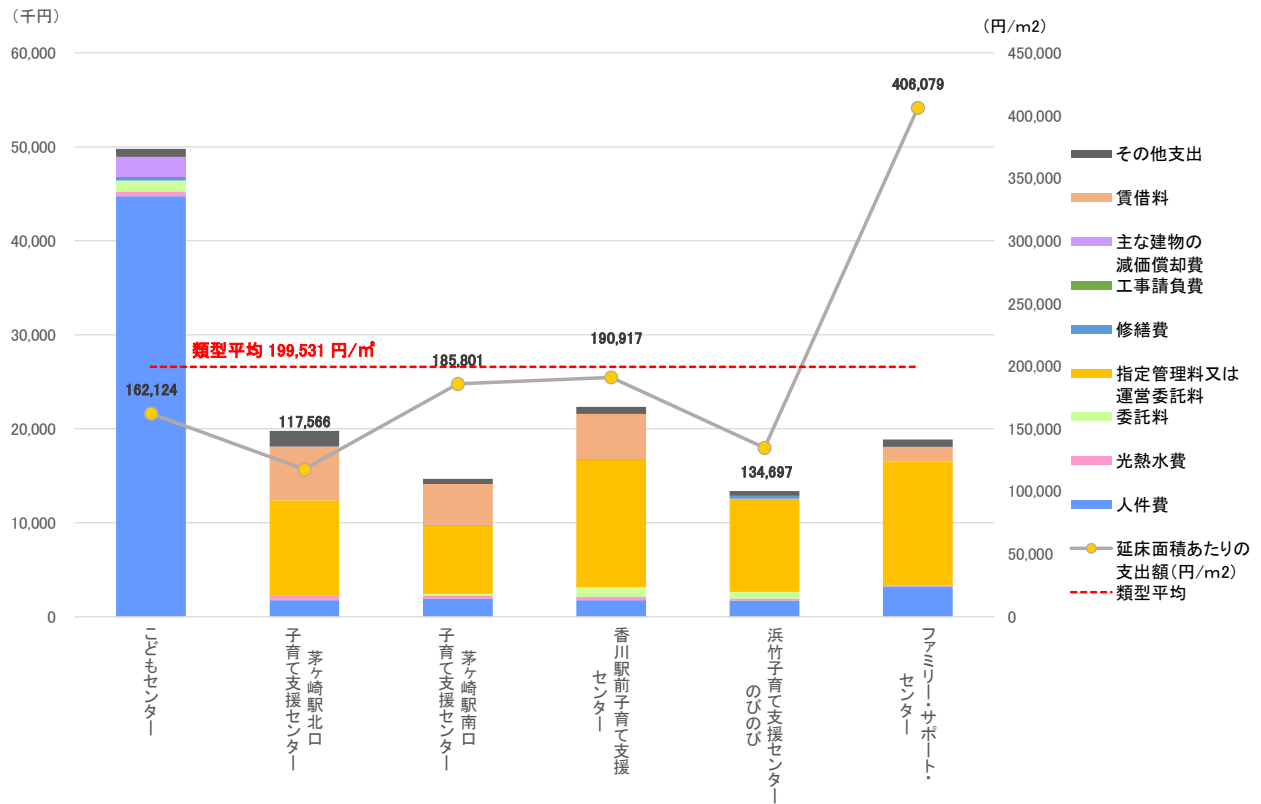


図 6-30 コスト状況 (平成 29-令和元年度平均施設支出額)

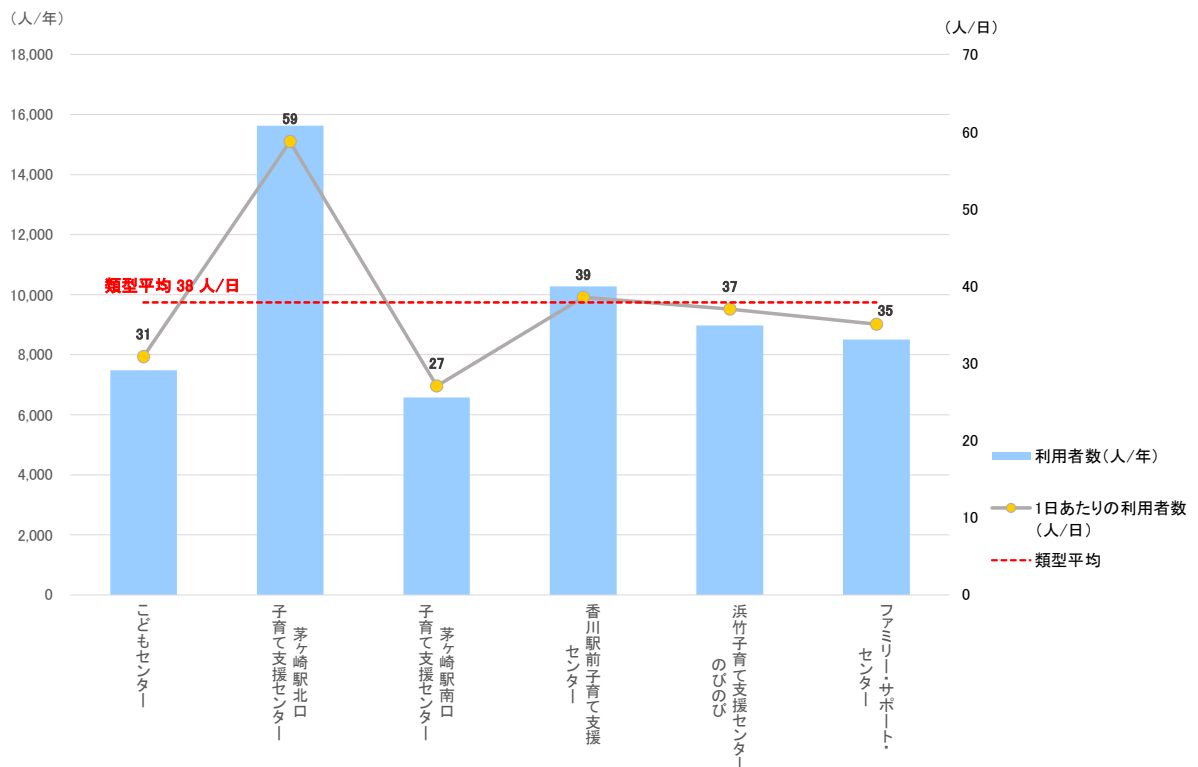


図 6-31 利用状況 (平成 29-令和元年度平均)

【コスト・利用状況】

大分類	中分類	小分類
福祉施設	障がい福祉施設	障がい者就労支援施設、障がい児通所施設

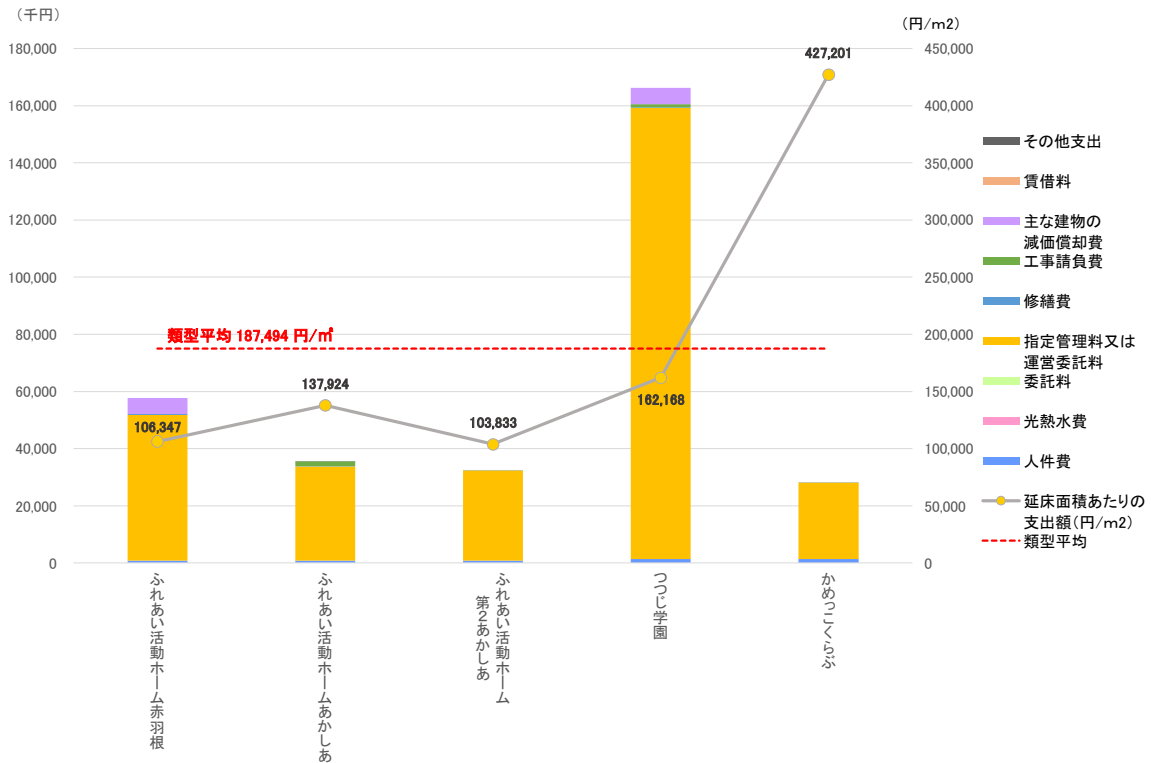


図 6-32 コスト状況（平成 29-令和元年度平均施設支出額）

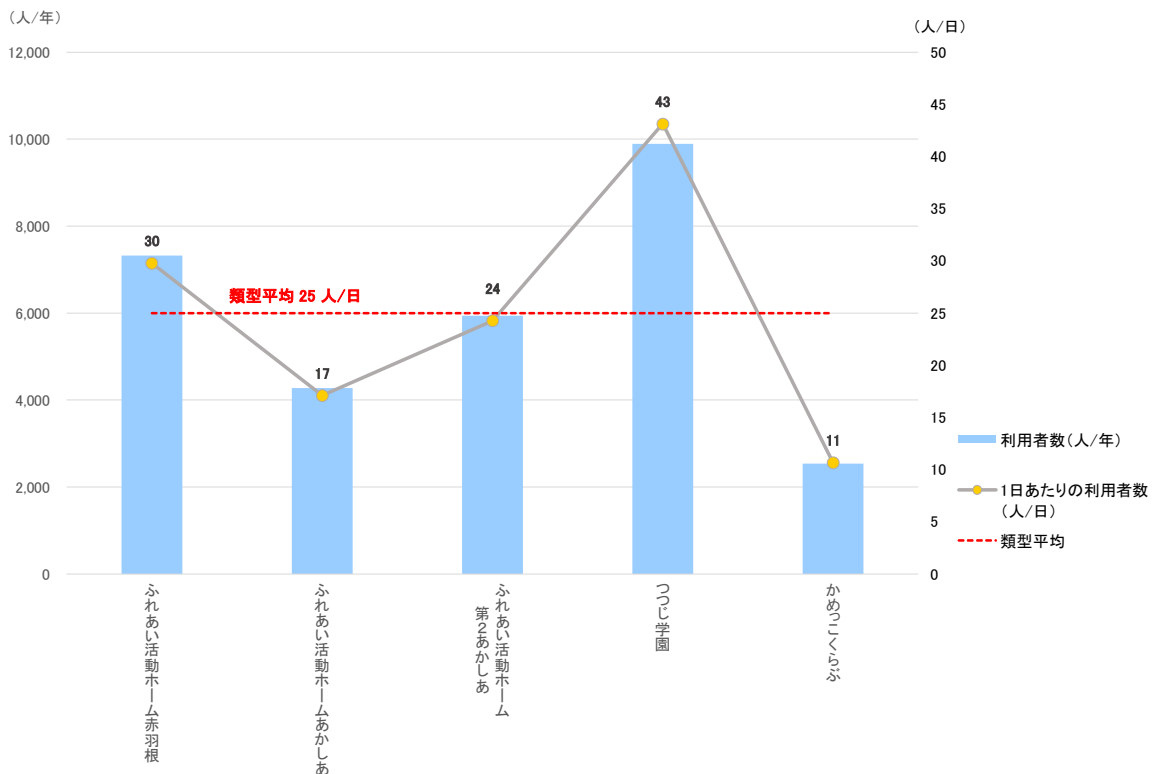


図 6-33 利用状況（平成 29-令和元年度平均）

【コスト・利用状況】

大分類	中分類	小分類
福祉施設	高齢福祉施設	高齢者介護支援施設、高齢者集会施設

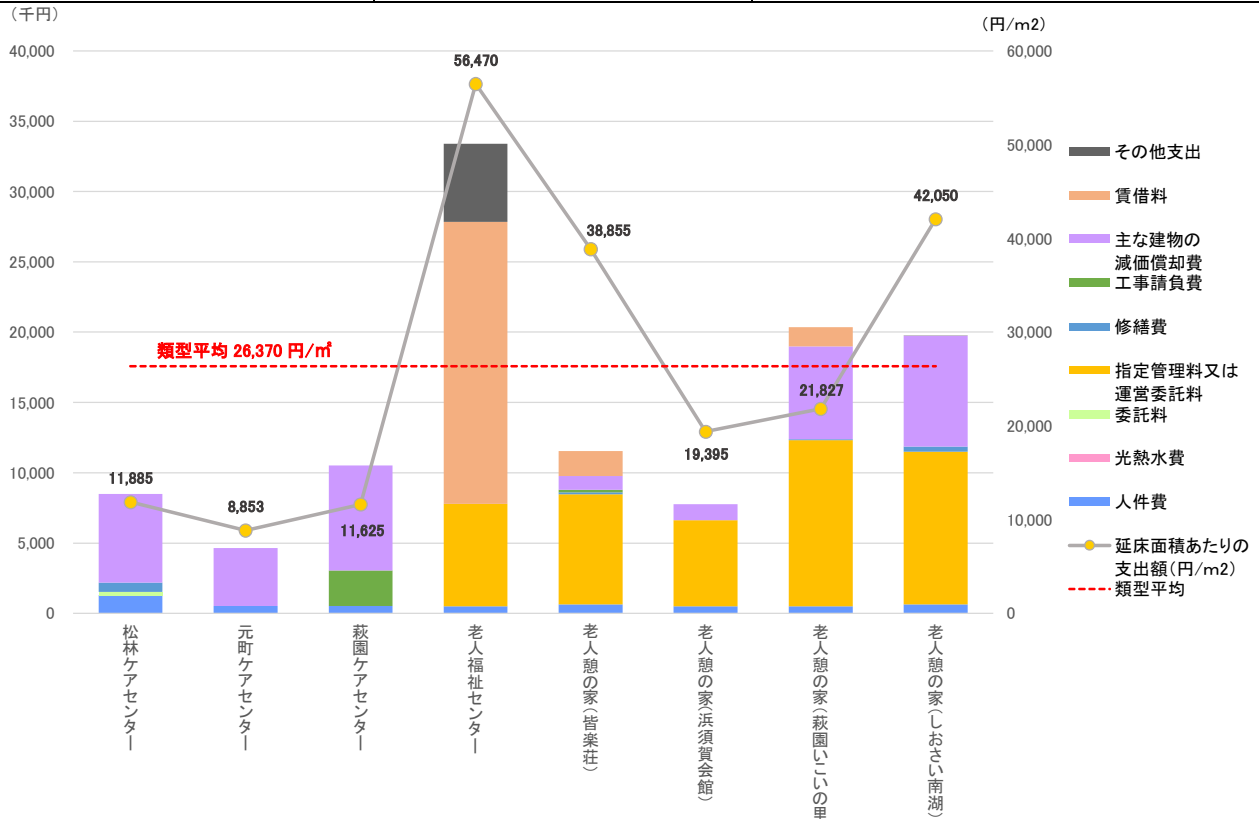


図 6-34 コスト状況 (平成 29-令和元年度平均施設支出額)

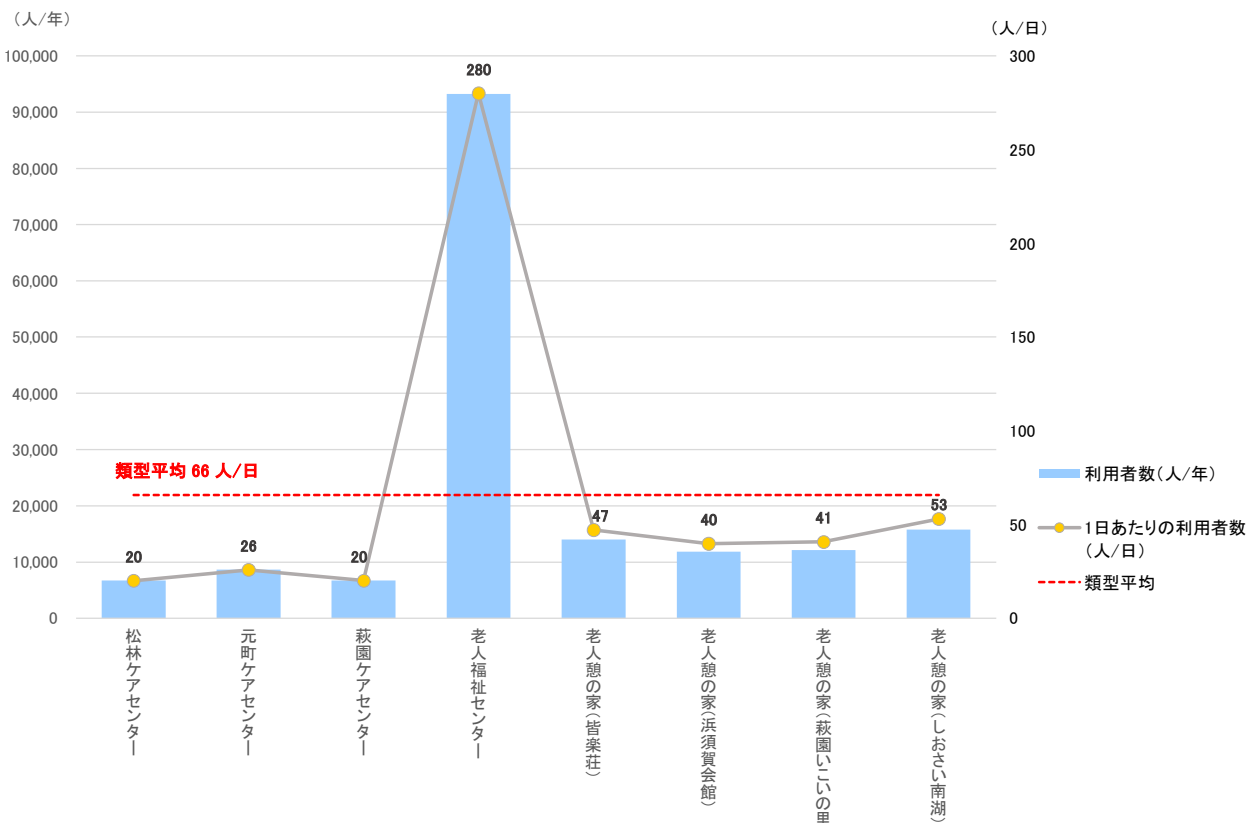


図 6-35 利用状況 (平成 29-令和元年度平均)

【コスト・利用状況】

大分類	中分類	小分類
福祉施設	地域福祉施設	その他地域福祉施設（ボランティアセンター）

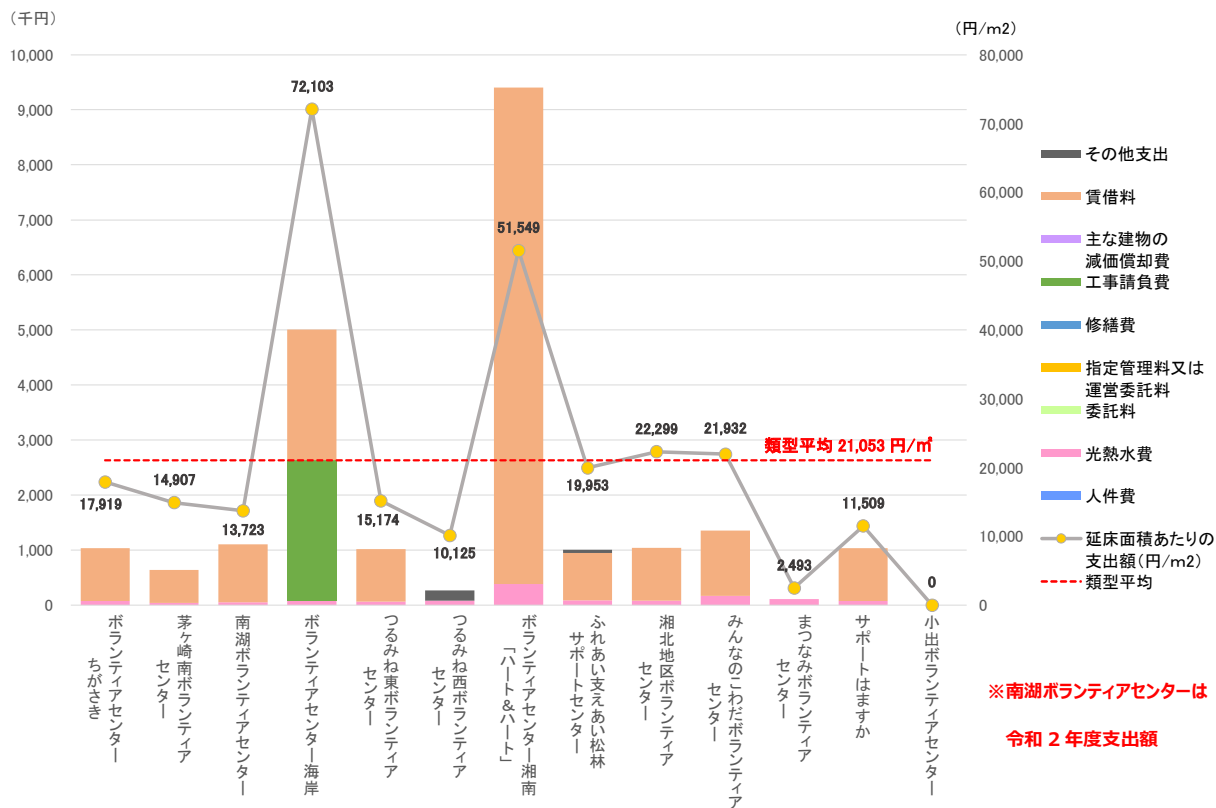


図 6-36 コスト状況（平成 29-令和元年度平均施設支出額）

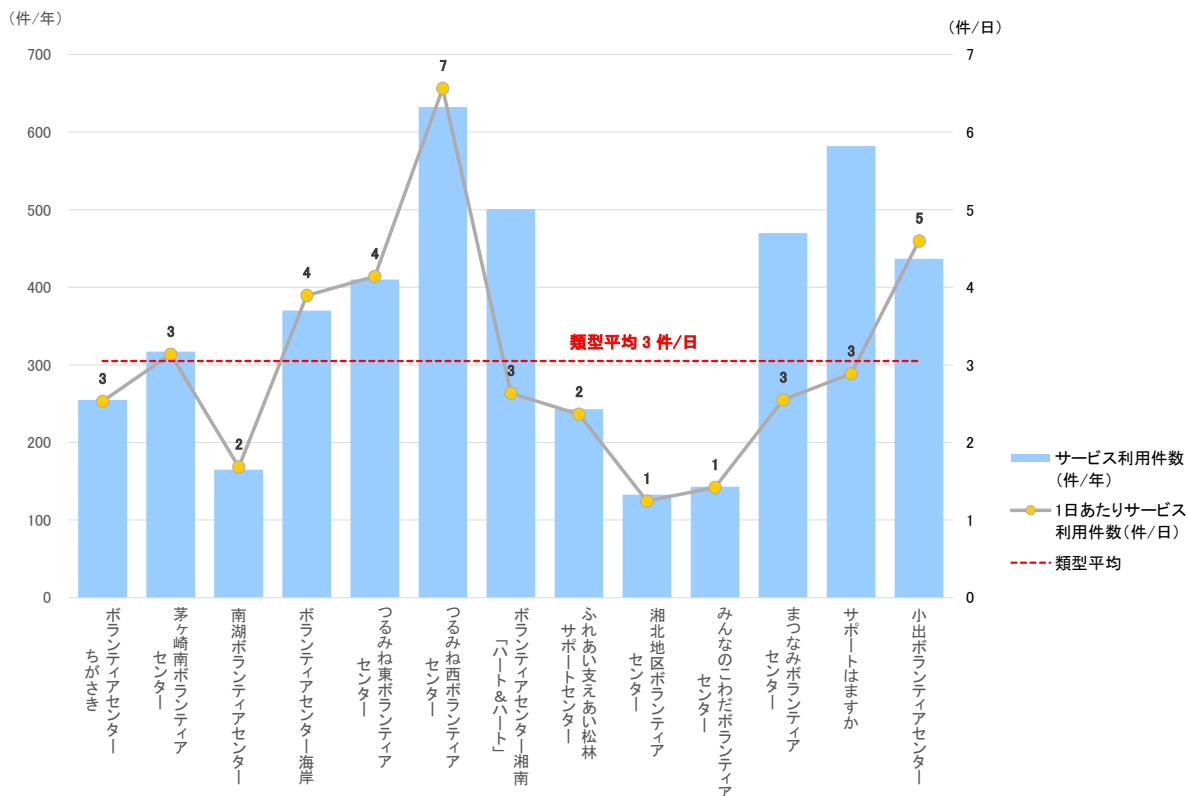


図 6-37 利用状況（平成 29-令和元年度平均）

【コスト・利用状況】

大分類	中分類	小分類
福祉施設	地域福祉施設	その他地域福祉施設（地域包括支援センター）

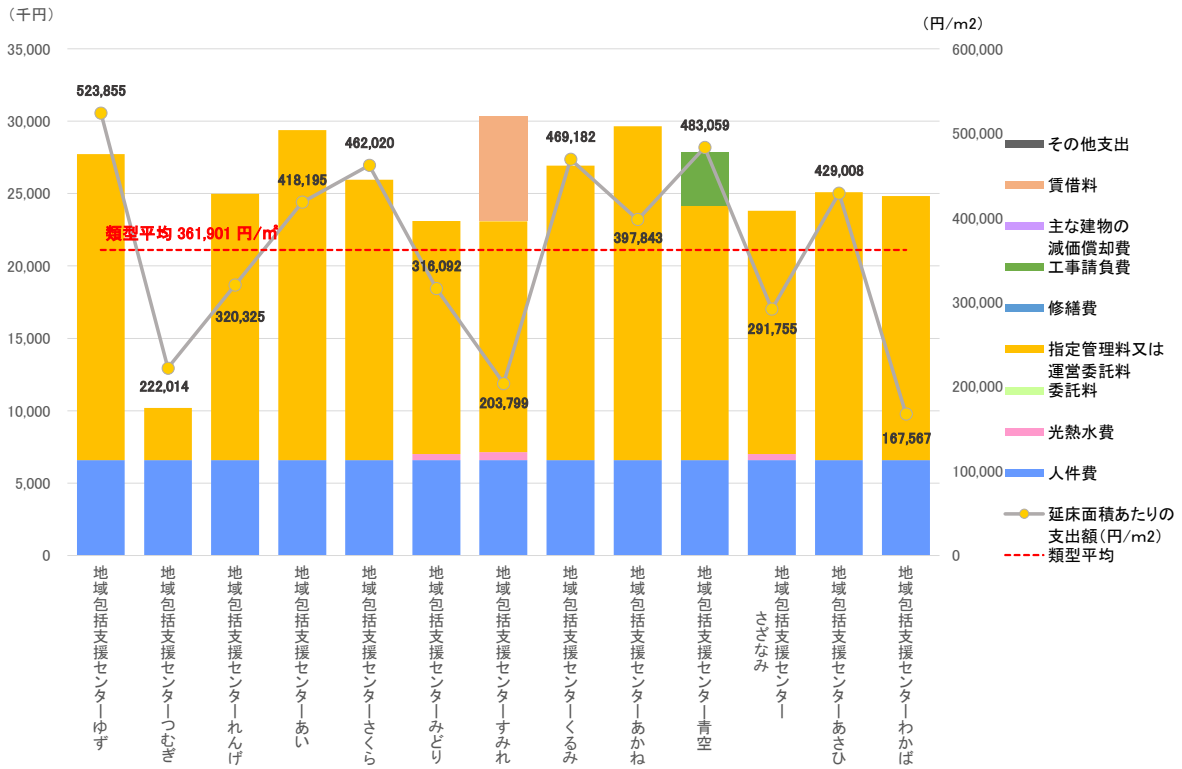


図 6-38 コスト状況（平成 29-令和元年度平均施設支出額）

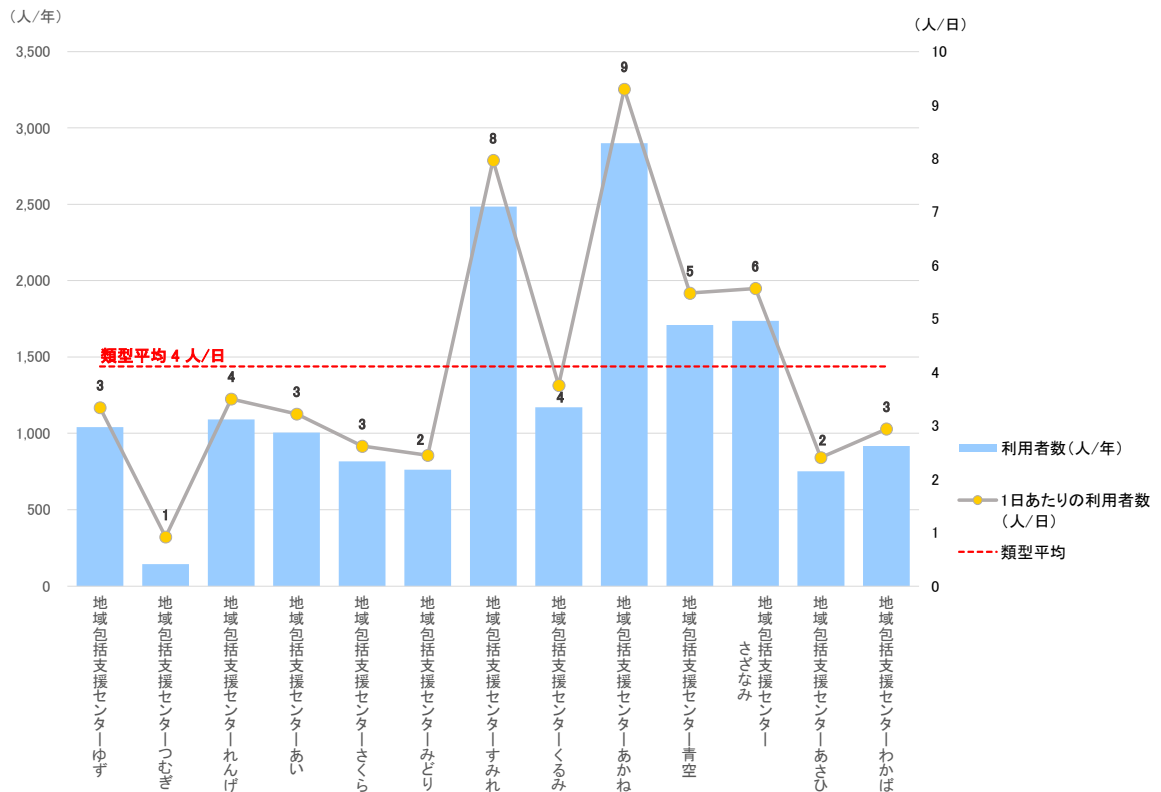


図 6-39 利用状況（平成 29-令和元年度平均）

ウ 現状と課題

視点	現状と課題
コスト	<ul style="list-style-type: none"> • 保育園では、中海岸保育園で指定管理者制度を導入しています。延床面積あたりの支出額は 159,009～400,582 円/㎡となっています。 • 浜見平保育園では、年間 143,861 千円の賃借料がかかっていますが、この賃借料には設計、工事管理などの初期投資相当分及び施設維持管理相当分が含まれています。 • こどもセンターでは、延床面積あたりの支出額は 162,124 円/㎡となっています。 • 子育て支援センターでは、直営で管理をしています。延床面積あたりの支出額は 117,566～190,917 円/㎡となっています。また、年間 4,342～5,701 千円の賃借料がかかっています。 • 児童クラブ、障がい者就労支援施設、障がい児通所施設、高齢者介護支援施設、高齢者集会施設では、主に指定管理者制度を導入しています。この中の一部施設では、年間 1,387～20,045 千円の賃借料がかかっており、老人福祉センターは他施設より賃借料が高いことがわかります。 • ボランティアセンターでは、延床面積あたりの支出額は 2,493～72,103 円/㎡となっており、年間 603～9,022 千円の賃借料がかかっています。 • 地域包括支援センターでは、運営を民間委託しており、延床面積あたりの支出額は 167,567～523,855 円/㎡となっています。
ストック	<ul style="list-style-type: none"> • 子育て支援センター・障がい福祉施設・高齢者介護支援施設では、それぞれの用途で、利用圏域が市域施設と設定された施設が複数あり重複がみられます。 • 小和田保育園・室田保育園・老人憩の家（浜須賀会館）では築 30 年以上が経過、浜須賀保育園・老人憩の家（皆楽荘）・小出ボランティアセンターでは築 40 年以上が経過、鶴が台保育園・香川保育園・かぜの子くらぶ、ふれあい活動ホームあかしあでは築 50 年以上が経過し、老朽化が進行しています。
サービス	<ul style="list-style-type: none"> • 保育園の在籍率は概ね 100%前後となっています。 • 児童クラブの在籍率は概ね 90%以上となっています。 • こどもセンターでは、1 日あたりの利用者数が 31 人/日となっています。 • 子育て支援センターでは、1 日あたりの利用者数が 27～59 人/日となっています。 • 老人福祉センター及び老人憩の家では、1 日あたりの利用者数が 40～280 人/日となっています。 • ボランティアセンターでは、1 日あたりのサービス利用件数が 1～7 件/日となっています。 • 地域包括支援センターでは、1 日あたりの利用者数が 1～9 人/日となっています。

工 今後の方針

施設類型（中分類）	今後の方針
幼児・児童施設	<ul style="list-style-type: none"> • 保育園、児童クラブ及び子育て支援施設は、今後の年少人口の推移や保育ニーズなどを考慮し、民間との適切な役割分担のもと、施設の統廃合や他用途との複合化、民営化などの検討を行い、地域の子育て支援に必要な環境整備を推進します。 • 児童クラブ及び子育て支援施設は、民間等から有償で借用している施設については、市有施設への移転や賃借料の減額交渉の検討を行い、管理運営コストの縮減に努めます。
障がい福祉施設	<ul style="list-style-type: none"> • 障がい者就労支援施設は、引き続き、指定管理者制度の運用を継続しつつ、サービス水準の維持・向上を基本とする民営化の可能性を検討するなど、施設の管理運営のさらなる適正化に向け検討します。 • 障がい児通所施設は、引き続き、指定管理者制度の運用を継続しつつ、今後の障がい児数の推移や市民ニーズなどを考慮し、適正な施設配置を検討します。
高齢福祉施設	<ul style="list-style-type: none"> • 高齢者介護支援施設は、引き続き、指定管理者制度の運用を継続しつつ、サービス水準の維持・向上を基本とする民営化の可能性を検討するなど、施設の管理運営のさらなる適正化に向け検討します。 • 高齢者集会施設は、今後の老年人口の推移や市民ニーズなどを考慮し、適正な施設配置を検討するとともに、周辺施設の配置状況やその利用状況などを踏まえ、統廃合や他用途との複合化などを検討します。
地域福祉施設	<ul style="list-style-type: none"> • その他地域福祉施設は、民間等の建物を借用している施設について、同地区内の市有施設への移転・複合化を検討し、施設の管理運営コストの縮減に努めます。