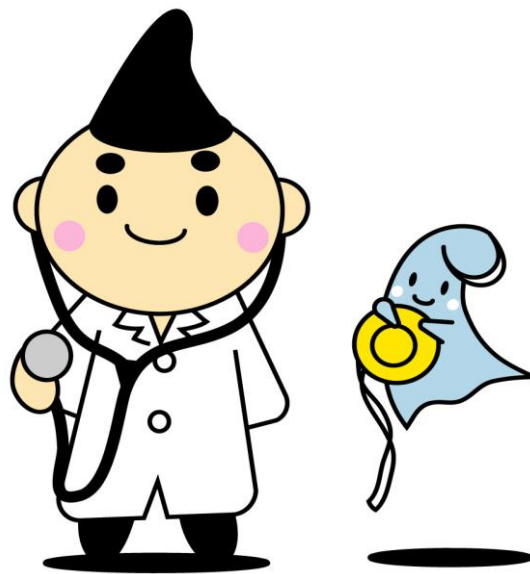


N 保健・衛生・環境



N 保健・衛生・環境

147 健康診査

区分	検査対象者	受診者	受診率(%)
令和元年度	34,097	14,878	43.6
令和2年度	35,019	14,793	42.2
令和3年度	35,515	14,962	42.1

資料:保健所健康増進課

(注) 健康診査は、75歳以上の市民及び長寿医療制度に加入している市民と40歳以上の生活保護を受給している人が対象です。

148 特定健康診査

区分	検査対象者	受診者	実施率(%)
令和元年度	34,926	12,922	37.0
令和2年度	34,628	11,316	32.7
令和3年度	33,842	11,838	35.0

資料:保険年金課

(注) 特定健康診査は、40歳から75歳未満の国民健康保険加入者が対象です。

149 乳幼児健診

区分	4か月児			10～11か月児			1歳6か月児			3歳6か月児		
	対象児数	受診児数	受診率	対象児数	受診児数	受診率	対象児数	受診児数	受診率	対象児数	受診児数	受診率
令和元年度	1,606	1,597	99.4	1,762	1,718	97.5	1,659	1,592	96.0	1,938	1,767	91.2
令和2年度	1,580	1,554	98.4	1,636	1,605	98.1	1,830	1,776	97.0	1,919	1,782	92.9
令和3年度	1,534	1,483	96.7	1,573	1,542	98.0	1,760	1,676	95.2	1,941	1,819	93.7

資料:保健所健康増進課

150 がん検診

区 分		令和元年度	令和2年度	令和3年度
胃がん	受診者	8,339	6,969	7,524
	異常なし	7,716	6,444	7,080
	再検診	623	525	444
子宮がん	受診者	4,568	4,100	4,356
	異常なし	4,483	4,012	4,268
	再検診	85	88	88
乳房がん	受診者	3,729	3,116	3,563
	異常なし	3,404	2,872	3,267
	再検診	325	244	296
肺がん	受診者	28,539	26,712	27,859
	異常なし	27,805	25,923	27,214
	再検診	734	789	645
大腸がん	受診者	25,403	23,472	24,294
	異常なし	23,055	21,324	22,126
	再検診	2,348	2,148	2,168

資料:保健所健康増進課

151 結核予防 定期健康診断

(令和4年3月31日時点)

区 分	対象施設数	受診者数(人)
事業所 (施設職員や医療機関職員・教職員)	106	4,208
学校 (高等学校、専門学校、大学の新入学生徒)	10	1,980
施設 (特別養護老人ホーム、養護老人ホーム、 有料老人ホームの入所者)	9	469
その他65歳以上の住民(茅ヶ崎市)	2	26,760
計	127	33,417

資料:保健所保健予防課

(注)事業所、学校、施設は茅ヶ崎市保健所管内(茅ヶ崎市・寒川町)の数値です。

152 結核 新登録患者数の登録時受療状況

区 分	肺結核活動性 塗抹陽性	肺結核活動性 その他の 菌陽性	肺結核活動性 菌陰性/不明	肺外結核 活動性	潜在性 結核感染症	計	
令和元年	患者数	8	8	7	4	18	45
令和2年	患者数	8	5	0	5	5	23
令和3年	患者数	6	5	0	7	20	38

資料:保健所保健予防課

153 予防接種者数

区分	令和元年	令和2年	令和3年
二種混合	1,767	1,876	1,620
三種混合	0	0	3
四種混合	6,717	6,725	6,047
不活化ポリオ	2	0	2
日本脳炎	8,608	8,784	4,677
麻疹	0	0	0
風疹	0	0	0
B C G	1,641	1,637	1,469
高齢者インフルエンザ	26,230	37,728	30,644
高齢者肺炎球菌	1,960	2,945	2,439
M R I 期	1,741	1,661	1,571
M R II 期	1,962	1,990	1,955
子宮頸がん	150	326	1,031
ヒブ	6,473	6,561	6,097
小児用肺炎球菌	6,603	6,548	6,086
水痘	3,444	3,466	3,044
B 型肝炎	4,828	4,753	4,508
ロタ 1 価	-	697	1,651
ロタ 5 価	-	722	1,998

資料:保健所健康増進課

(注)ロタは令和2年10月1日から定期接種となっているため、令和元年度の実績がありません。

154 地域医療センター受診状況

区分	診療日数		医科(人)					歯科(人)	合計(人)
	医科	歯科	内科	小児科	外科	その他	計		
令和元年度	366	77	4,287	4,252	612	—	9,151	513	9,664
令和2年度	365	73	625	769	208	—	1,602	306	1,908
令和3年度	365	73	996	1,092	249	—	2,337	308	2,645

資料:保健所地域保健課

(注) 茅ヶ崎市保健所管内(茅ヶ崎市・寒川町)の数値です。

155 献血者数

区分	献血者数(人)	献血量			献血量 前年比(%)
		200ml	400ml	成分	
令和元年度	2,508	104	2,404	0	982.4
令和2年度	3,106	147	2,959	0	1,213.0
令和3年度	2,489	151	2,338	0	965.4

資料:保健所地域保健課

156 献血不適格者数

区分	献血希望者数	不適格者数	献血者数	不適格者率(%)
令和元年度	2,787	279	2,508	10.0
	(2,664)	(260)	(2,404)	(9.8)
令和2年度	3,516	410	3,106	11.7
	(3,352)	(393)	(2,959)	(11.7)
令和3年度	2,806	317	2,489	11.3
	(2,621)	(283)	(2,338)	(10.8)

資料:保健所地域保健課

(注) ()の内は400ml献血者数です。

157 小児医療費助成事業実施状況

区分	助成件数	年間医療費 助成額	年間1人当たり 助成額	1件当たり 助成額
令和元年度	365,832	630,224,360	27,367	1,723
令和2年度	289,139	517,559,120	20,972	1,790
令和3年度	328,074	610,192,947	25,100	1,860

資料:子育て支援課

158 市立病院 診療状況

区分	入院				外来			
	令和2年度		令和3年度		令和2年度		令和3年度	
	延べ患者数	1日当たり	延べ患者数	1日当たり	延べ患者数	1日当たり	延べ患者数	1日当たり
総数	94,263	258.3	96,700	264.9	192,288	791.3	212,725	879.0
総合内科	-	-	-	-	7,874	32.4	9,114	37.7
神経内科	3,592	9.8	4,267	11.7	7,845	32.3	7,589	31.4
呼吸器内科	9,576	26.2	12,738	34.9	9,886	40.7	11,491	47.5
消化器内科	16,515	45.2	16,024	43.9	20,183	83.1	22,419	92.6
代謝内分泌内科	3,911	10.7	3,618	9.9	17,033	70.1	17,496	72.3
循環器内科	8,699	23.8	7,049	19.3	12,965	53.4	12,489	51.6
腎臓内科	4,707	12.9	3,556	9.7	6,299	25.9	6,781	28.0
リウマチ膠原病内科	2,746	7.5	2,330	6.4	5,590	23.0	6,695	27.7
小児科	4,879	13.4	5,551	15.2	11,499	47.3	14,769	61.0
外科	7,072	19.4	7,591	20.8	7,014	28.9	7,134	29.5
呼吸器外科	1,005	2.8	1,394	3.8	1,368	5.6	2,049	8.5
整形外科	12,583	34.5	14,859	40.7	14,092	58.0	15,968	66.0
脳神経外科	2,204	6.0	1,661	4.6	2,074	8.5	1,698	7.0
乳腺外科	1,079	3.0	853	2.3	5,370	22.1	5,855	24.2
形成外科	263	0.7	303	0.8	2,147	8.8	2,334	9.6
皮膚科	1,224	3.4	853	2.3	8,544	35.2	9,049	37.4
泌尿器科	4,757	13.0	4,038	11.1	13,225	54.4	13,936	57.6
産婦人科	5,733	15.7	6,152	16.9	9,936	40.9	11,523	47.6
眼科	1,975	5.4	1,448	4.0	10,378	42.7	11,465	47.4
耳鼻いんこう科	1,502	4.1	1,985	5.4	6,247	25.7	7,614	31.5
歯科口腔外科	241	0.7	430	1.2	6,288	25.9	8,761	36.2
リハビリテーション科	-	-	-	-	2,981	12.3	3,065	12.7
放射線診断科	-	-	-	-	1,593	6.6	1,781	7.4
放射線治療科	-	-	-	-	1,799	7.4	1,550	6.4
精神神経科	-	-	-	-	-	-	-	-
麻酔科	-	-	-	-	58	0.2	100	0.4

資料:市立病院医事課

159 医療施設等の状況

区分	総数		病院		一般診療所		歯科診療所	
	施設数	病床数	施設数	病床数	施設数	病床数	施設数	病床数
令和元年度	301	1,648	7	1,614	162	34	132	-
令和2年度	300	1,648	7	1,614	162	34	131	-
令和3年度	302	1,648	7	1,614	165	34	130	-

資料:保健所地域保健課

(注) 令和元年度については、令和2年4月1日現在の件数になります。

160 母の年齢(5歳階級)別出生児数

区分	総数	15～19歳	20～24歳	25～29歳	30～34歳	35～39歳	40～44歳	45～49歳	50歳以上	不詳
平成30年	1,781	11	114	390	664	480	118	4	-	-
令和元年	1,593	9	93	338	560	457	133	3	-	-
令和2年	1,539	7	105	328	543	446	104	5	1	-

資料: 令和2年神奈川県衛生統計年報

161 体重別出生児数

区分	平成30年			令和元年			令和2年		
	総数	男	女	総数	男	女	総数	男	女
総数	1,781	910	871	1,593	854	739	1,539	777	762
500g未満	-	-	-	-	-	-	-	-	-
500 ～ 999g 以下	6	3	3	2	1	1	2	2	0
1,000 ～ 1,499g 以下	8	5	3	6	1	5	4	2	2
1,500 ～ 1,999g 以下	21	11	10	17	8	9	12	10	2
2,000 ～ 2,499g 以下	120	47	73	90	37	53	106	43	63
2,500 ～ 2,999g 以下	695	311	384	622	301	321	606	255	351
3,000 ～ 3,499g 以下	753	424	329	681	394	287	650	369	281
3,500 ～ 3,999g 以下	171	104	67	165	105	60	145	87	58
4,000g 以上	7	5	2	10	7	3	14	9	5
不詳	-	-	-	-	-	-	-	-	-

資料: 令和2年神奈川県衛生統計年報

162 出生数・死亡数(再掲)

区分	出生数					死亡数			
	総数	男	女	出生率 (人口 千人 対)	合計特 殊出生 率	総数	男	女	死亡率 (人口 千人 対)
昭和60年	1,807	900	907	9.8	-	848	456	392	4.6
平成2年	1,654	856	798	8.2	-	956	515	441	4.7
平成7年	1,880	917	963	8.8	-	1,176	686	490	5.5
平成12年	2,084	1,037	1,047	9.4	1	1,311	753	558	5.9
平成17年	1,948	939	1,009	8.5	1.15	1,645	924	721	7.2
平成22年	2,000	1,008	992	8.5	1.29	1,754	927	827	7.5
平成23年	2,028	1,051	977	8.6	1.30	1,932	1,047	885	8.20
平成24年	1,946	1,013	933	8.2	1.29	1,913	1,037	876	8.10
平成25年	2,036	1,106	930	8.6	1.41	1,956	985	971	8.25
平成26年	1,826	961	865	7.7	1.27	1,878	1,008	870	7.90
平成27年	1,865	941	924	7.8	1.35	1,912	1,043	869	7.99
平成28年	1,877	934	943	7.8	1.39	2,061	1,075	986	8.59
平成29年	1,747	877	870	7.3	1.32	2,081	1,096	985	8.65
平成30年	1,781	910	871	7.4	1.40	2,188	1,148	1,040	9.04
令和元年	1,593	854	739	6.6	1.26	2,177	1,141	1,036	9.00
令和2年	1,539	777	762	6.3	1.26	2,244	1,230	1,014	9.26
神奈川県	60,865	31,276	29,589	6.8	1.26	84,601	45,362	39,239	9.40
全 国	840,835	430,713	410,122	6.8	1.33	1,372,755	706,834	665,921	11.1

資料:令和2年神奈川県衛生統計年報

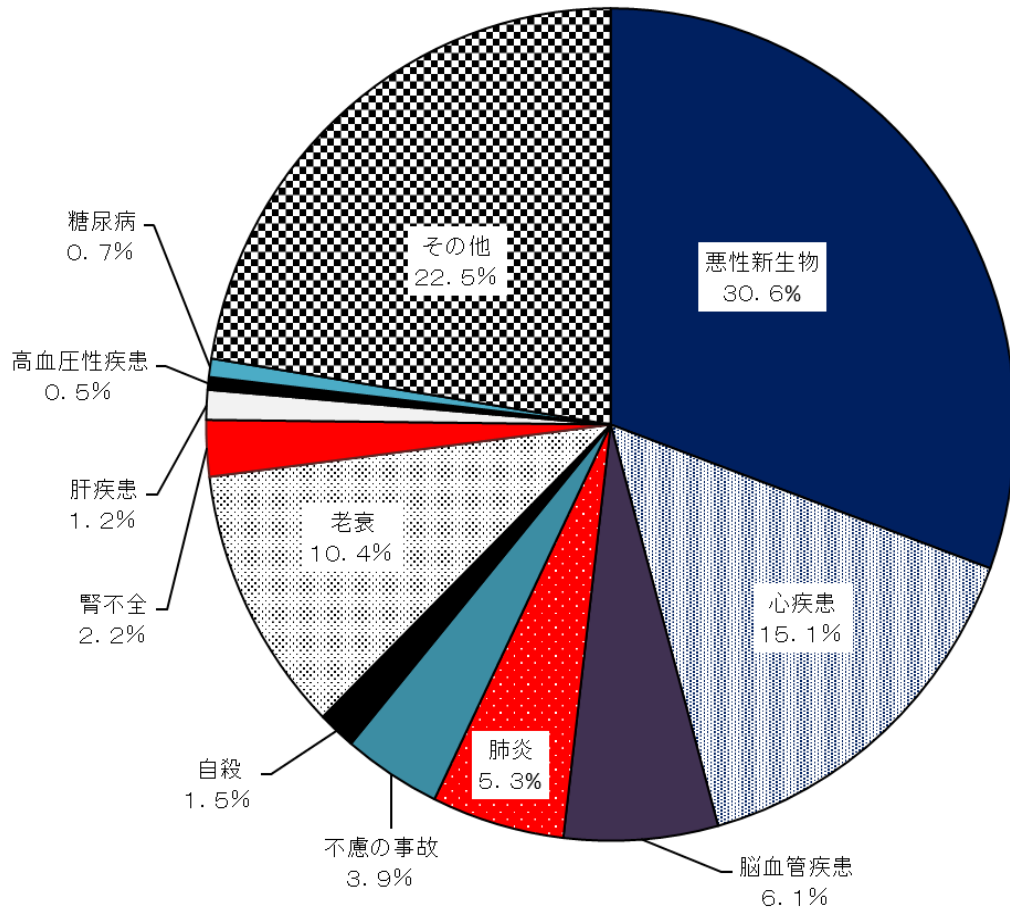
(注) 合計特殊出生率とは、人口統計上の指標で、一人の女性が一生に産むであろう子供の数を示します。

163 月別出生数(令和2年)

区分	総数	1月	2月	3月	4月	5月	6月	7月	8月	9月	10月	11月	12月
総数	1,539	136	114	110	145	121	143	163	125	136	120	112	114
男	777	78	54	58	73	69	67	83	72	60	56	46	61
女	762	58	60	52	72	52	76	80	53	76	64	66	53

資料:令和2年神奈川県衛生統計年報

死因別死亡者数(令和2年)



164 死因別死亡者数

区分	平成30年			令和元年			令和2年		
	死亡者総数	男	女	死亡者総数	男	女	死亡者総数	男	女
総数	2,188	1,148	1040	2,177	1,141	1036	2,244	1,230	1014
悪性新生物	668	389	279	643	383	260	687	407	280
心疾患	321	162	159	298	153	145	339	188	151
脳血管疾患	139	66	73	147	70	77	138	84	54
肺炎	152	87	65	136	71	65	119	85	34
不慮の事故	77	44	33	72	39	33	88	43	45
自殺	30	17	13	21	12	9	34	23	11
老衰	214	51	163	207	58	149	233	68	165
腎不全	36	21	15	34	21	13	49	34	15
肝疾患	22	13	9	35	27	8	26	17	9
高血圧性疾患	1	1	-	10	2	8	11	3	8
糖尿病	18	8	10	16	8	8	16	5	11
その他	510	289	221	558	297	261	504	273	231

資料:令和2年神奈川県衛生統計年報

165 男女・月別死亡者数

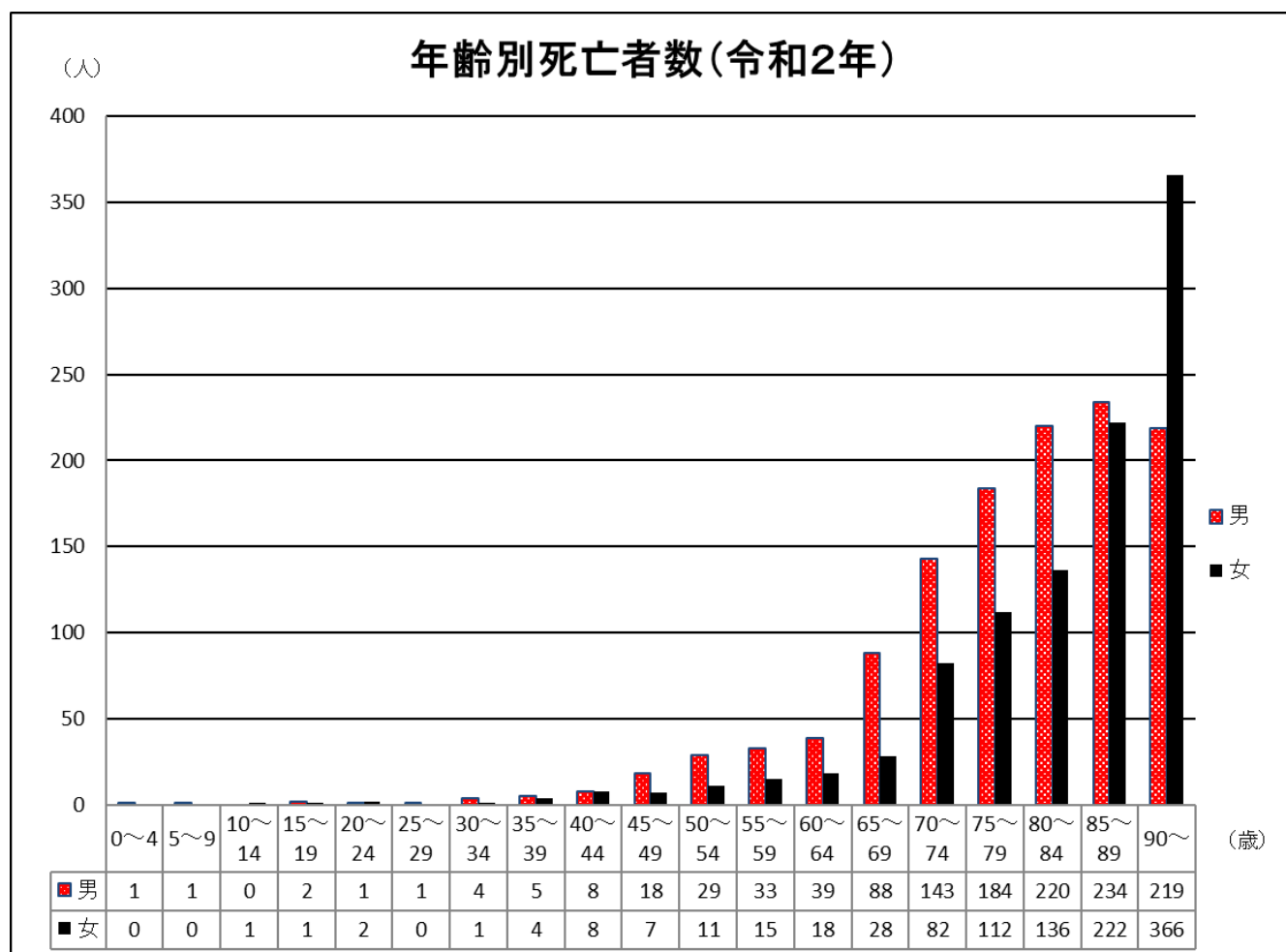
区分		総数	1月	2月	3月	4月	5月	6月	7月	8月	9月	10月	11月	12月
平成30年	計	2,188	216	193	190	170	180	158	164	184	183	194	170	186
	男	1,148	103	95	95	91	101	82	92	95	94	100	99	101
	女	1,040	113	98	95	79	79	76	72	89	89	94	71	85
令和元年	計	2,177	212	157	193	176	176	168	145	217	160	166	195	212
	男	1,141	105	98	101	90	89	89	77	106	90	89	94	113
	女	1,036	107	59	92	86	87	79	68	111	70	77	101	99
令和2年	計	2,244	197	168	201	195	166	154	204	187	150	211	186	225
	男	1,230	115	87	104	99	91	85	107	111	92	117	101	121
	女	1,014	82	81	97	96	75	69	97	76	58	94	85	104

資料:令和2年神奈川県衛生統計年報

166 男女・年齢別死亡者数(令和2年)

区分	計	男	女	区分	計	男	女
0 ~ 4	1	1	-	50 ~ 54	40	29	11
5 ~ 9	1	1	-	55 ~ 59	48	33	15
10 ~ 14	1	-	1	60 ~ 64	57	39	18
15 ~ 19	3	2	1	65 ~ 69	116	88	28
20 ~ 24	3	1	2	70 ~ 74	225	143	82
25 ~ 29	1	1	-	75 ~ 79	296	184	112
30 ~ 34	5	4	1	80 ~ 84	356	220	136
35 ~ 39	9	5	4	85 ~ 89	456	234	222
40 ~ 44	16	8	8	90 ~	585	219	366
45 ~ 49	25	18	7	総 数	2,244	1,230	1,014

資料:令和2年神奈川県衛生統計年報



167 保健・医療・環境関係施設数

区分		令和元年度	令和2年度	令和3年度		
医療関係	医療施設等	病院	7	7	7	
		一般診療所	162	162	165	
		歯科診療所	132	131	130	
		助産所	9	10	12	
	薬事施設	薬局	98	97	99	
		医薬品販売業	41	41	43	
	施術所	あん摩・はり・きゅう	220	224	227	
柔道整復		97	99	101		
保健福祉関係	保健福祉施設	介護老人保健施設	6	6	5	
		訪問看護ステーション	13	13	18	
		保健センター	1	1	1	
	老人福祉施設	養護老人ホーム	-	-	-	
		軽費老人ホーム	1	1	1	
		老人福祉センター	0	0	0	
		老人デイサービスセンター	67	68	59	
		地域包括支援センター	13	13	13	
		有料老人ホーム	22	26	27	
		介護療養型医療施設	1	1	1	
	特別養護老人ホーム	12	12	12		
	障がい者施設	住まいの場	施設入所支援	2	2	2
			共同生活援助	19	26	57
		日中活動の場	生活介護	14	16	17
			自立訓練(生活訓練)	-	-	-
			就労移行支援(一般型)	3	4	4
就労継続支援(A型)			2	2	2	
就労継続支援(B型)			11	13	13	
放課後等デイサービス			22	23	33	
短期入所			4	5	6	
相談支援(地域移行・地域定着)			4	4	5	
特定相談支援(計画相談)			13	12	13	
障害児相談			7	5	7	

167 保健・医療・環境関係施設数(つづき)

区分			令和元年度	令和2年度	令和3年度
保健福祉関係	児童福祉施設	児童養護施設	3	3	3
		子育て支援センター	4	4	4
環境衛生関係	生活衛生関係施設 営業施設	理容所	120	119	119
		美容所	356	357	373
		クリーニング所	97	87	81
		旅館	18	18	16
		興行場	3	3	3
		公衆浴場	30	30	27
		住宅宿泊事業法届出施設	12	12	15
	海水浴場等施設	海水浴場	1	0	1
		更衣休憩所	9	0	4
		プール	30	30	29

資料:障がい福祉課、高齢福祉介護課、子育て支援課、保健所地域保健課、保健所衛生課、保健所健康増進課
社会福祉法人全国社会福祉協議会全国児童養護施設協議会HP

(注) 1 「海水浴場」及び「更衣休憩所」の数値は、各年8月末現在のものを掲載しています。

(注) 2 「共同生活援助」の数値は、令和3年度より算出方式を変更しております。

168 公害苦情発生処理件数

区分		総数	騒音	振動	水質汚濁	ばい煙	粉じん	ガス	悪臭	その他
令和元年度	発生件数	83	32	4	1	27	7	-	11	1
	処理件数	82	32	4	1	27	7	-	10	1
令和2年度	発生件数	96	44	4	0	28	5	-	13	2
	処理件数	94	43	4	0	28	5	-	12	2
令和3年度	発生件数	84	37	5	0	28	2	-	10	2
	処理件数	86	38	5	0	28	2	-	11	2

資料:環境保全課

169 用途地域別公害発生件数

区分	総数	市街化区域												市街化調整区域	不明
		一種 低層	二種 低層	一種 中高層	二種 中高層	一種 住居	二種 住居	準 住居	近隣 商業	商業	準 工業	工業	工業 専用		
令和元年度	83	17	-	16	4	10	2	-	6	4	4	-	-	19	1
令和2年度	96	9	-	22	2	8	1	-	7	8	8	-	3	27	1
令和3年度	84	9	-	12	1	6	2	-	6	7	5	2	1	33	-

資料:環境保全課

170 斎場使用許可数

区分	総数	市内			市外			
		大人	小人	死胎他	大人	小人	死胎他	
令和元年度	2,726		2,511	11	45	152	1	6
令和2年度	2,850		2,681	4	41	113	0	11
令和3年度	2,994		2,789	6	31	159	1	8

資料:小出支所(斎場)

(注)「市内」の許可数は、寒川町の方も含まれます。

171 犬の登録頭数

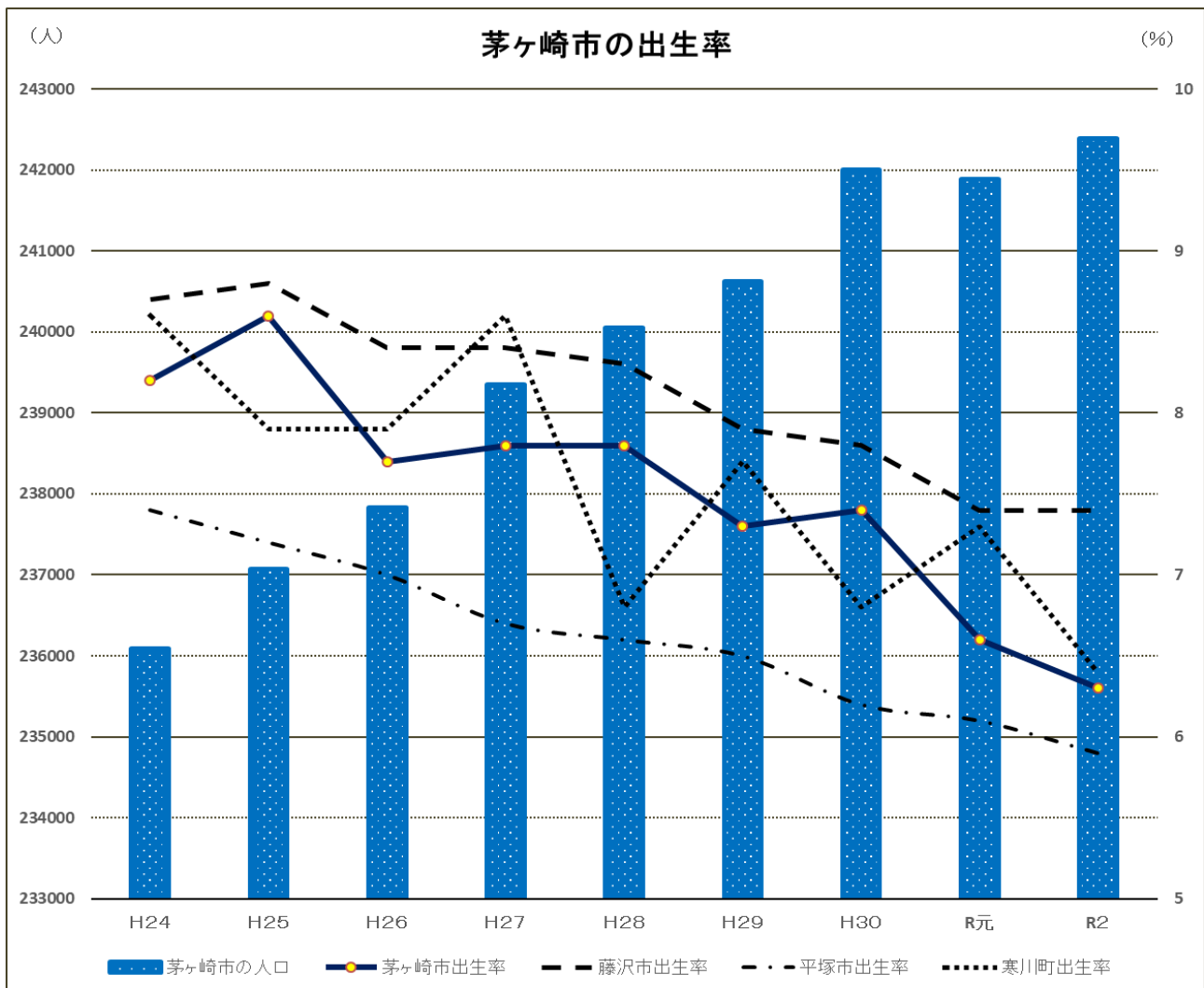
区分	登録頭数	新規登録頭数	狂犬病予防注射 接種頭数
令和元年度	14,298	1,068	11,486
令和2年度	14,301	1,125	11,129
令和3年度	14,320	1,119	11,280

資料:保健所衛生課

172 し尿処理状況

区分	し尿		浄化槽汚泥		総収集量(kl)	1日当たり処理量(kl)
	収集量(kl)	対象人口 (世帯)	収集量(kl)	対象人口		
令和元年度	1,528	560 (282)	7,560	12,838	9,087	25
令和2年度	1,609	515 (266)	7,465	12,528	9,074	25
令和3年度	1,392	468 (242)	7,272	12,234	8,664	24

資料:環境保全課



	茅ヶ崎市出生率	藤沢市出生率	平塚市出生率	寒川町出生率
平成24年	8.2	8.7	7.4	8.6
平成25年	8.6	8.8	7.2	7.9
平成26年	7.7	8.4	7.0	7.9
平成27年	7.8	8.4	6.7	8.6
平成28年	7.8	8.3	6.6	6.8
平成29年	7.3	7.9	6.5	7.7
平成30年	7.4	7.8	6.2	6.8
令和元年	6.6	7.4	6.1	7.3
令和2年	6.3	7.4	5.9	6.4

173 収集稼働状況

区分	排出ごみ量(t)	市収集量(t)	直接搬入等の量(t)	1日平均処理量(t)	1人平均排出量(g/日)	焼却灰等の発生量(t)
令和元年度	70,573	57,126	13,447	193	797	8,072
令和2年度	70,131	57,910	12,221	192	792	8,231
令和3年度	71,404	57,657	13,747	196	804	7,769

資料:資源循環課

(注) 発生量については、不法投棄分等を含みます。

174 じんかい処理・処分状況

(単位:t)

区分	焼却量	焼却残渣	資源化量	可燃ごみ 焼却	不燃ごみ・粗大ごみ	
					焼却	資源化
令和元年度	56,270	8,068	14,307	50,486	5,299	1,083
令和2年度	55,506	8,226	14,631	49,220	5,480	1,056
令和3年度	55,432	7,766	15,979	48,703	6,276	1,159

資料:資源循環課

175 資源物収集量

(単位:t)

区分	びん	かん	ペットボトル	古紙類	衣類・布類	プラスチック製 容器包装類	廃食用油	金属類	剪定枝	使用済 小型家電
令和元年度	1,701	699	724	6,804	1,161	2,440	87	69	—	20
令和2年度	1,779	752	758	6,905	1,370	2,612	94	79	—	26
令和3年度	1,788	750	788	6,985	1,424	2,759	79	68	599	26

資料:資源循環課

176 大気常時監視測定結果

区分	二酸化硫黄 (SO ₂)	二酸化窒素 (NO ₂)	一酸化窒素 (NO)	オキシダント (OX)	一酸化炭素 (CO)	浮遊粒子状 物質 (SPM)	微小粒子状 物質 (PM2.5)
令和元年度	0.001	0.012	0.002	0.032	0.3	0.013	10.8
令和2年度	0.001	0.011	0.002	0.032	0.2	0.012	10.2
令和3年度	0.001	0.011	0.002	0.032	0.2	0.011	9.1

資料:環境保全課

(注) 1 単位:浮遊粒子状物質がmg/m³、微粒子状物質がμg/m³、その他はppm

2 数値は、全て年平均値です。

3 一酸化炭素及び微小粒子状物質は、自動車排ガス測定局、それ以外は一般環境測定局での測定結果です。

177 水質測定

区分			採水年月日					
川	橋	測定項目	R3.5.12	R3.7.14	R3.9.1	R3.11.12	R4.1.5	R4.3.2
千ノ川	上ノ田橋	pH	7.7	7.5	7.1	7.0	6.9	6.7
		BOD(mg/l)	2.5	2.9	2.9	3.2	3.3	3.2
		COD(mg/l)	5.0	3.6	3.0	1.9	4.0	3.5
		SS(mg/l)	7	11	13	<1	13	1
	梅田橋	pH	7.6	7.3	7.1	7.1	7.0	6.9
		BOD(mg/l)	2.9	1.8	1.7	1.8	3.1	4.4
		COD(mg/l)	2.3	2.2	2.9	1.4	9.3	2.6
		SS(mg/l)	4	13	7	7	118	18
	古相模橋	pH	7.7	7.2	7.0	7.1	7.1	6.9
		BOD(mg/l)	1.9	1.9	2.1	2.3	2.7	4.3
		COD(mg/l)	3.2	1.1	3.2	3.6	4.1	4.0
		SS(mg/l)	10	21	8	55	28	24
小出川	大黒橋	pH	7.7	7.3	7.1	7.3	6.8	7.3
		BOD(mg/l)	2.3	1.3	2.4	2.0	1.8	4.5
		COD(mg/l)	3.1	0.3	3.1	1.2	3.1	3.8
		SS(mg/l)	1	2	3	<1	4	3
	寺尾橋	pH	7.5	7.3	7.2	7.2	7.4	6.7
		BOD(mg/l)	4.0	3.0	3.9	3.6	7.9	11
		COD(mg/l)	4.0	4.9	5.6	4.2	7.5	11
		SS(mg/l)	20	14	18	6	14	22
	浜園橋	pH	7.5	7.2	7.0	7.1	7.3	7.0
		BOD(mg/l)	4.0	2.4	2.5	3.4	8.1	14
		COD(mg/l)	7.8	4.2	4.6	3.1	8.0	10
		SS(mg/l)	66	26	18	12	14	39
	下町屋橋	pH	7.5	7.2	6.9	7.2	7.1	7.0
		BOD(mg/l)	5.3	2.5	3.1	4.0	4.0	9.1
		COD(mg/l)	7.7	6.2	3.8	3.0	4.5	6.7
		SS(mg/l)	50	36	14	6	6	20
	宮ノ下橋	pH	7.5	7.3	7.1	7.2	7.0	6.7
		BOD(mg/l)	3.8	2.6	2.7	3.0	2.6	5.3
		COD(mg/l)	6.5	5.0	4.0	2.4	3.8	5.4
		SS(mg/l)	41	39	11	12	9	14

資料:環境保全課

(注) 1 測定項目:pH 水素イオン濃度、BOD 生物化学的酸素要求量、COD 化学的酸素要求量、SS 浮遊物質量
2 「<」は未満を示します。

178 美化キャンペーンクリーン茅ヶ崎実施状況

区分	月 日	時 間	参加人数(人)	可燃ごみ(t)	不燃ごみ(t)	計(t)
令和元年度	6月2日	7:00~8:30	2,088	2.86	2.48	5.34
	9月8日	荒天のため中止				
令和2年度	新型コロナウイルス感染防止のため中止					
令和3年度	10月23日	7:00~8:00	500	0.42	0.28	0.70
※茅ヶ崎市まちぢから協議会連絡会主催						

資料:環境保全課