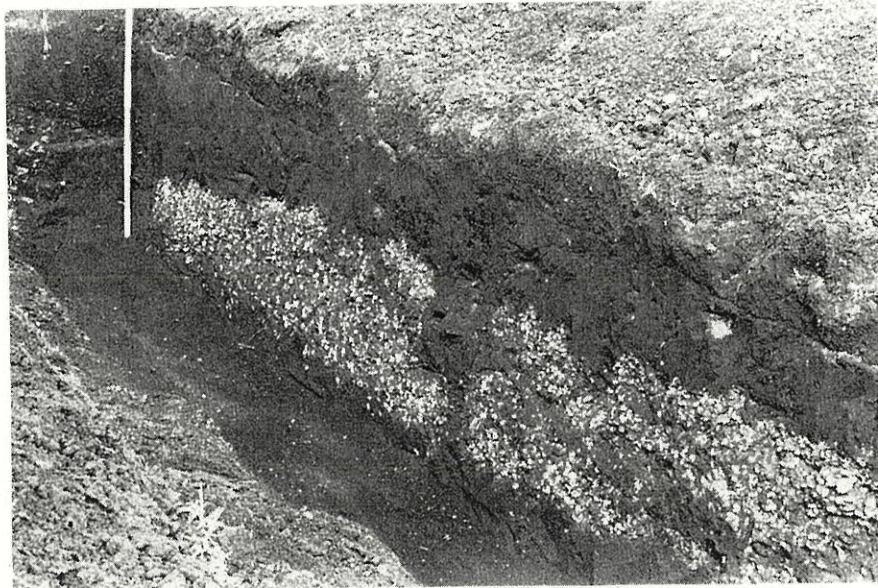


相模湾沿岸の縄文貝塚

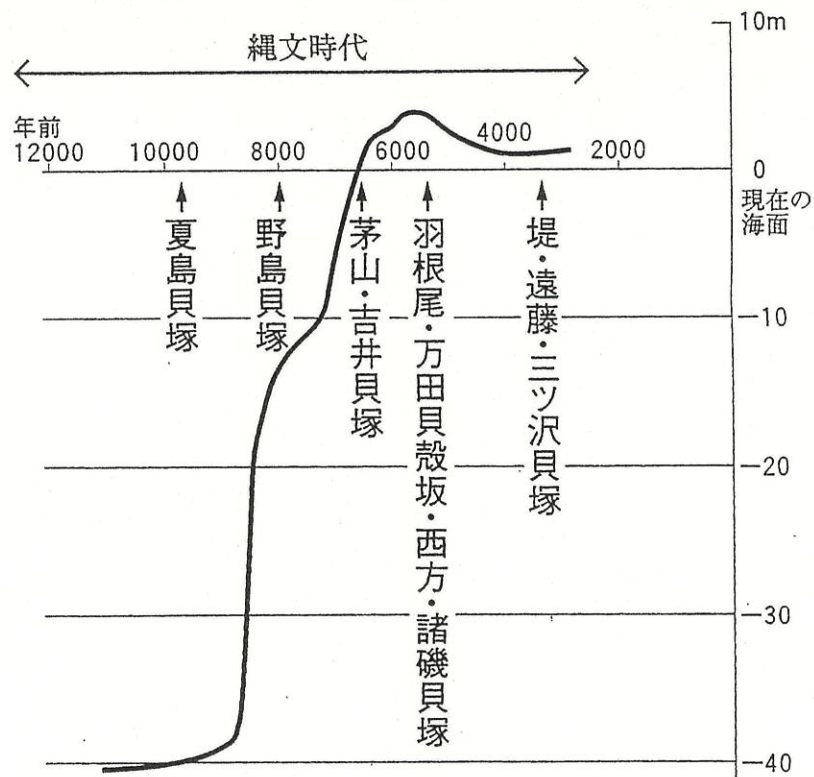
～特に茅ヶ崎の貝塚の特徴について～

川口徳治朗

<貝塚とは何か>

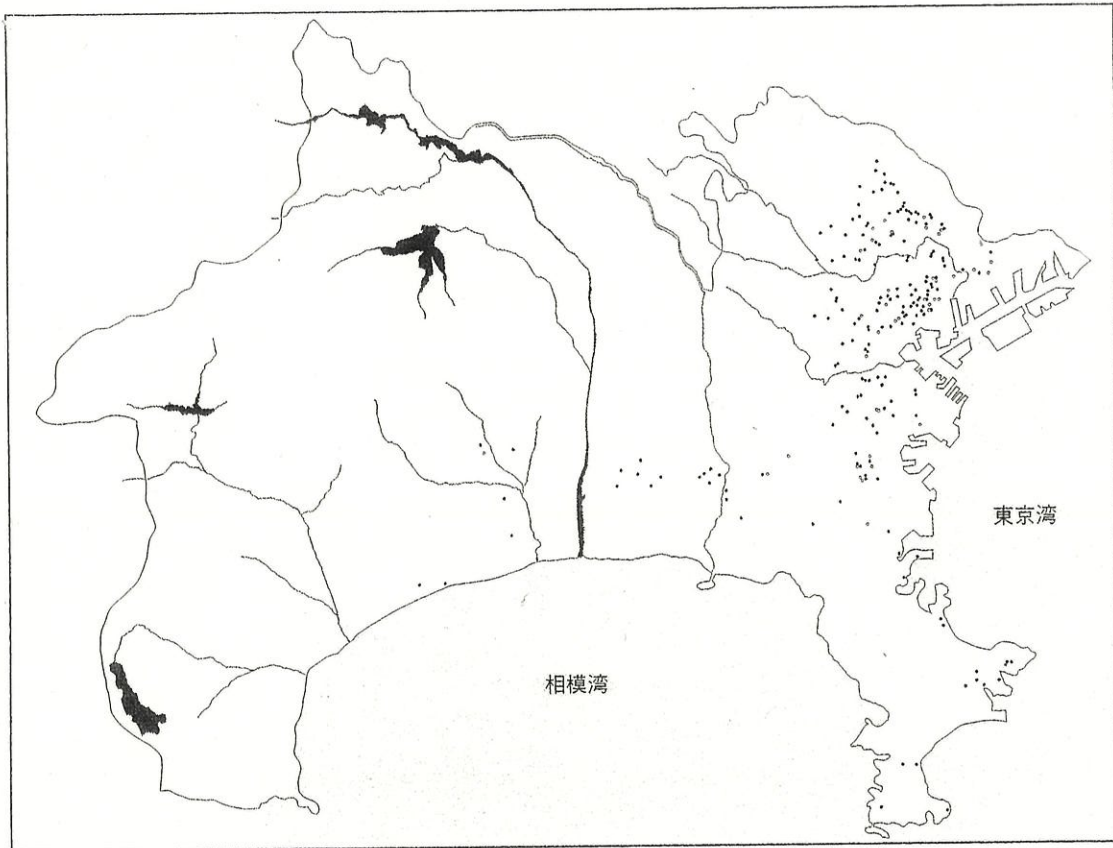


堤貝塚の貝層

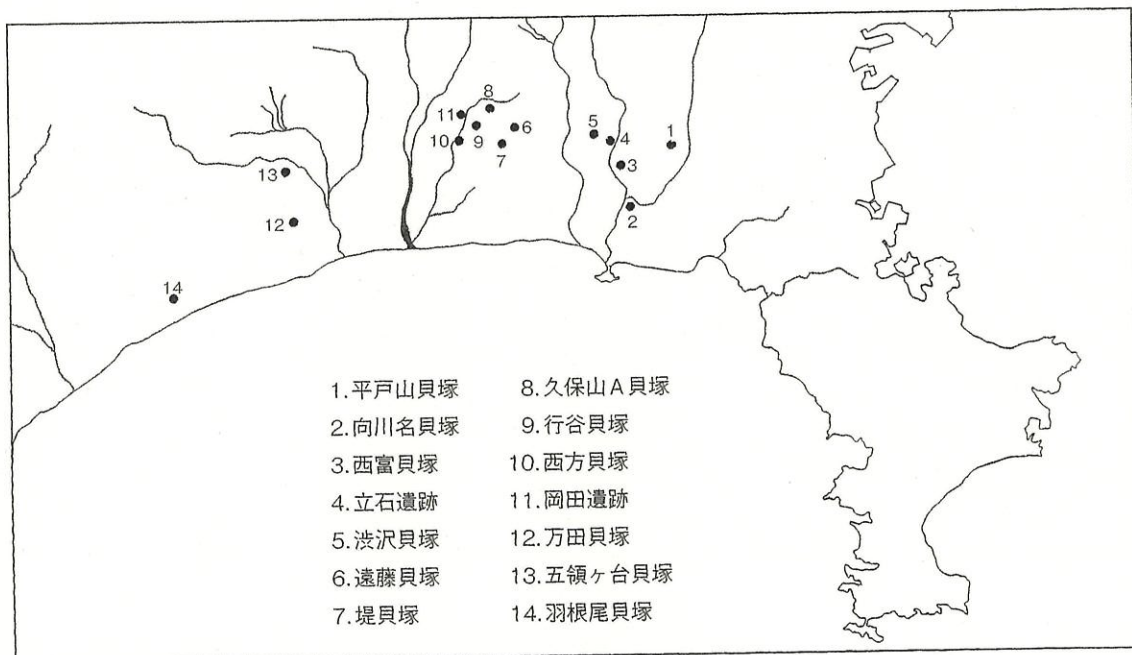


約1万年前以降の海面変化曲線と貝塚の年代(松島 1987)

<貝塚の分布>



神奈川県下の縄文時代貝塚分布
 「神奈川県貝塚地名表」(2008年3月神奈川県立歴史博物館)より転載



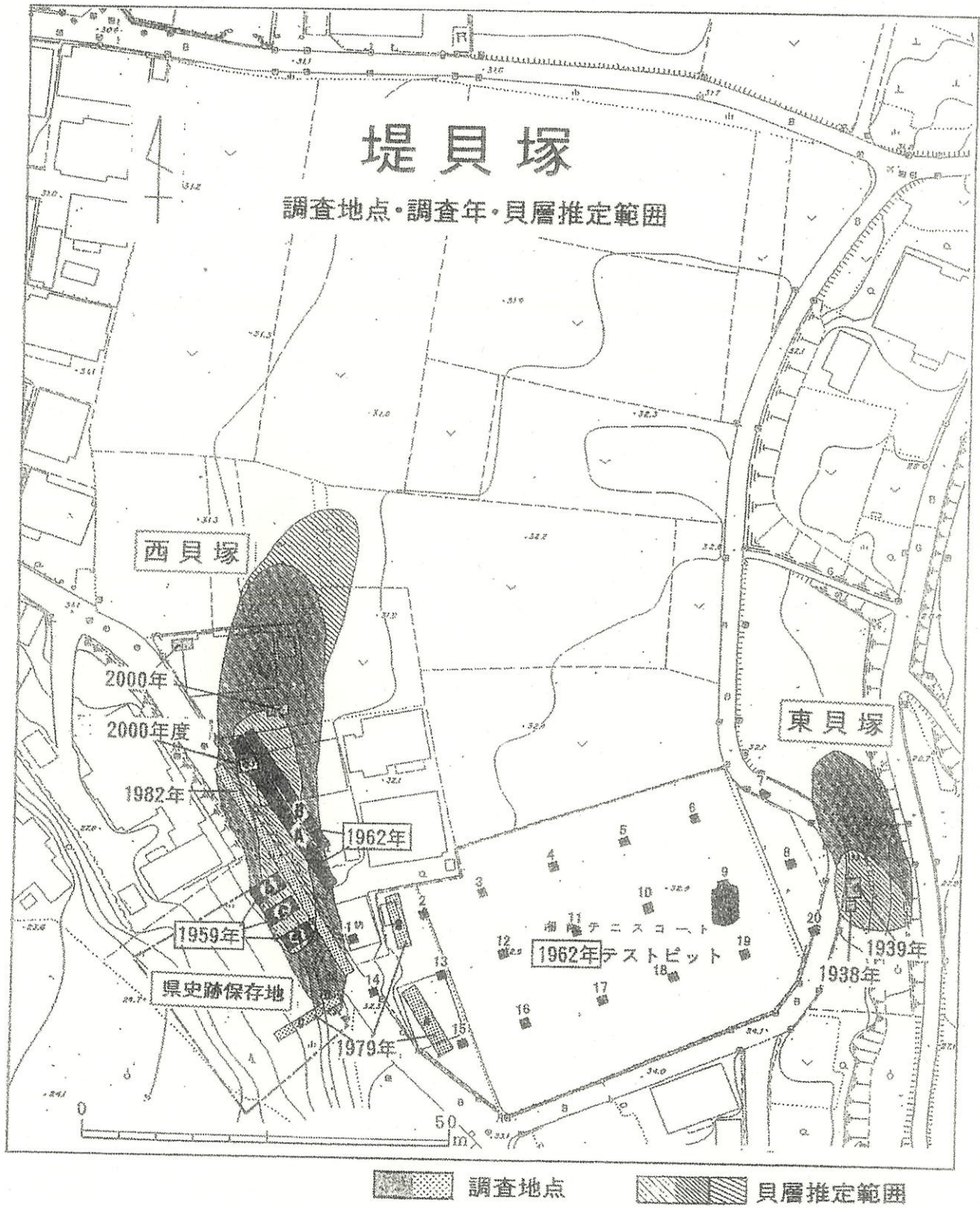
相模湾沿岸地域の貝塚分布



茅ヶ崎地域の縄文時代貝塚分布

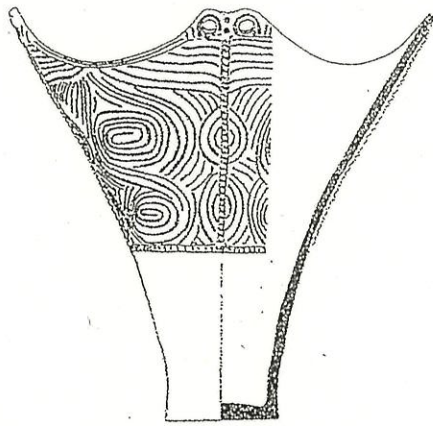
(s=1/60000)

<堤貝塚からの情報>

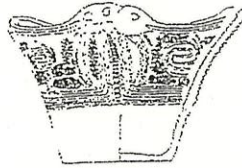


第12回茅ヶ崎市遺跡調査発表会 発表要旨より転載(一部加筆)

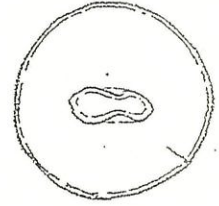
<貝層の発掘・出土遺物>



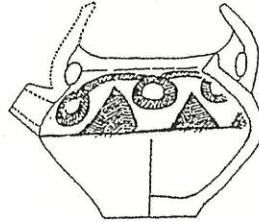
深鉢形土器



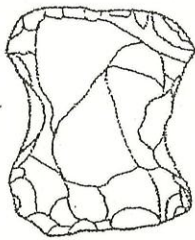
浅鉢形土器



土製蓋



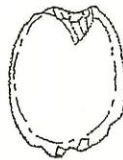
注口形土器



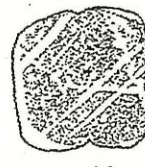
打製石斧



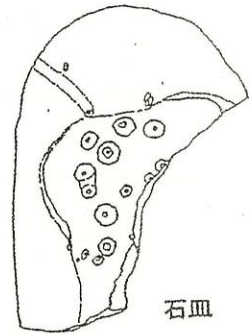
磨製石斧



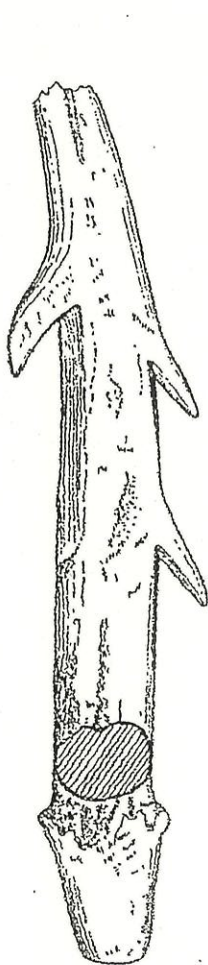
石錘



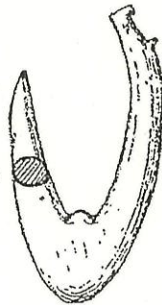
土錘



石皿



鏃



釣針



釣針



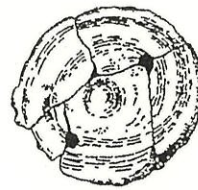
浮子



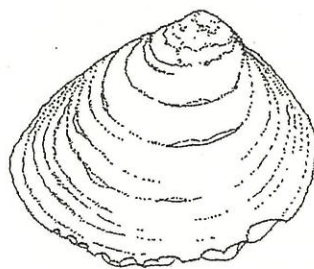
牙玉



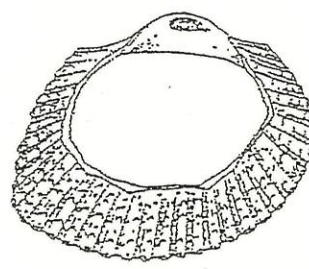
切削鹿角片



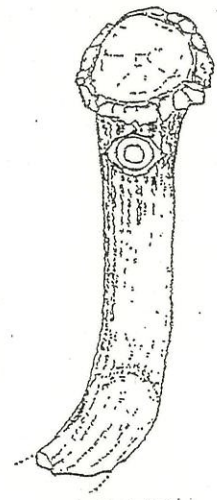
鯨骨製品



貝刃

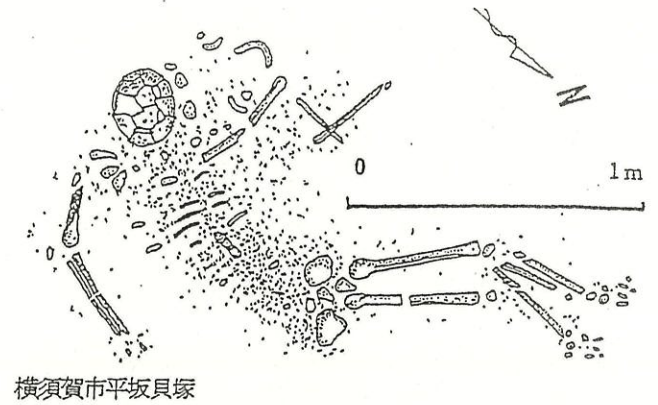
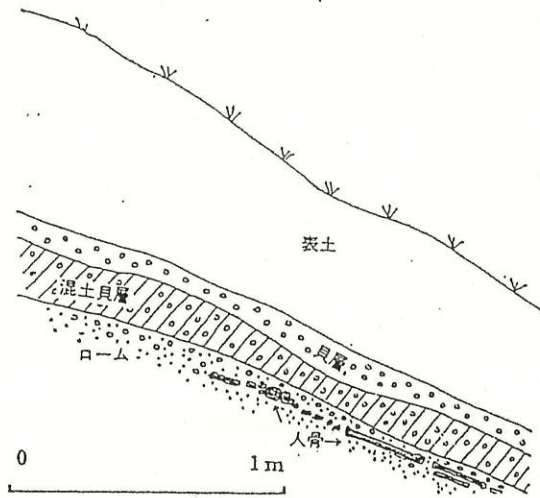


貝輪

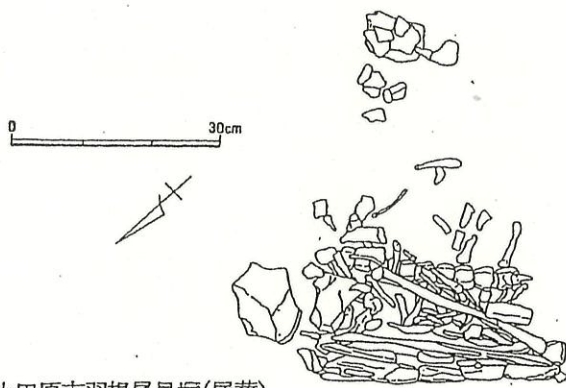


有孔鹿角片

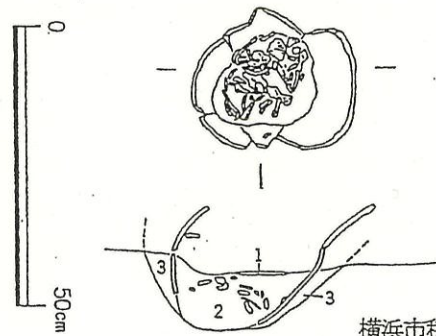
<埋葬のかたち>



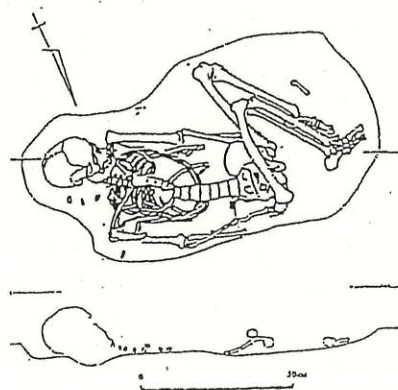
横須賀市平坂貝塚



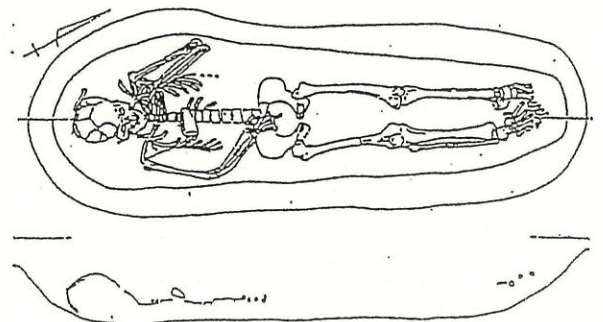
小田原市羽根尾貝塚(屈葬)



横浜市稲荷山貝塚(土器棺葬)

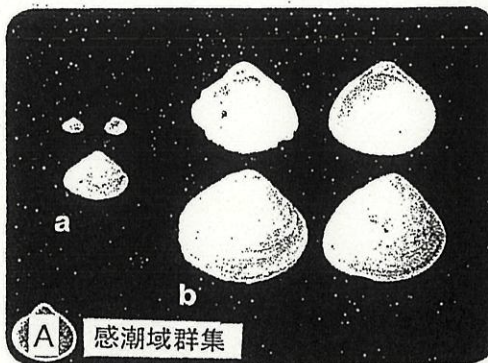
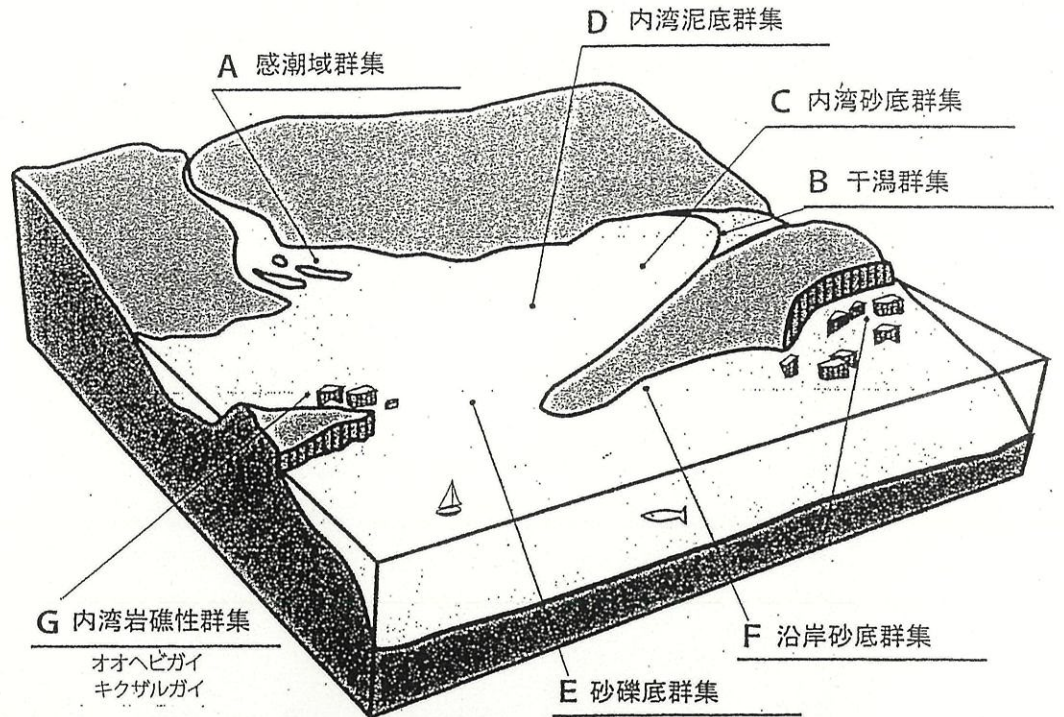


藤沢市遠藤貝塚(側臥屈葬)

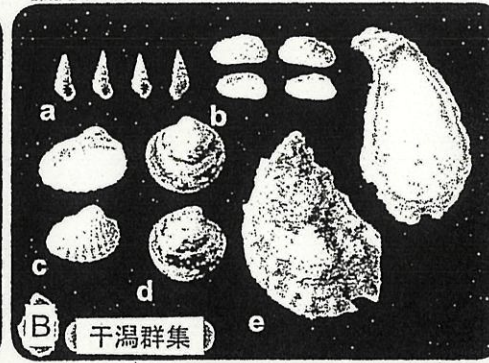


藤沢市遠藤貝塚(仰臥伸展葬)

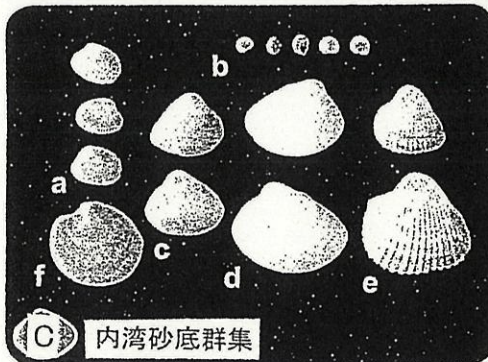
<貝類の採取>



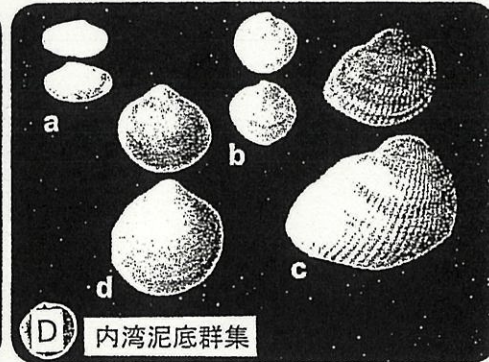
a. ヌマコダキガイ
b. ヤマトシジミ



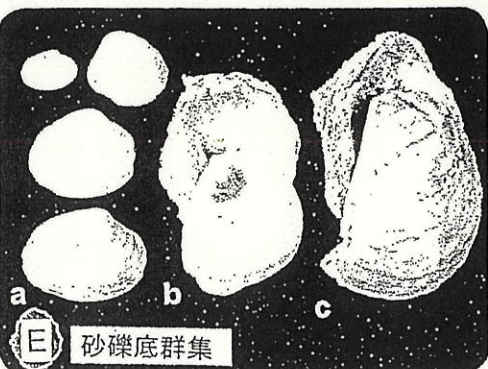
a. イボウミノナ
b. ウネナシトマヤガイ
c. ハイガイ
d. オキシジミ
e. マガキ



a. アサリ
b. イボキサゴ
c. シオフキ
d. ハマグリ
e. サルボウ
f. カガミガイ



a. イヨスダレ
b. ウラカガミ
c. アカガイ
d. トリガイ

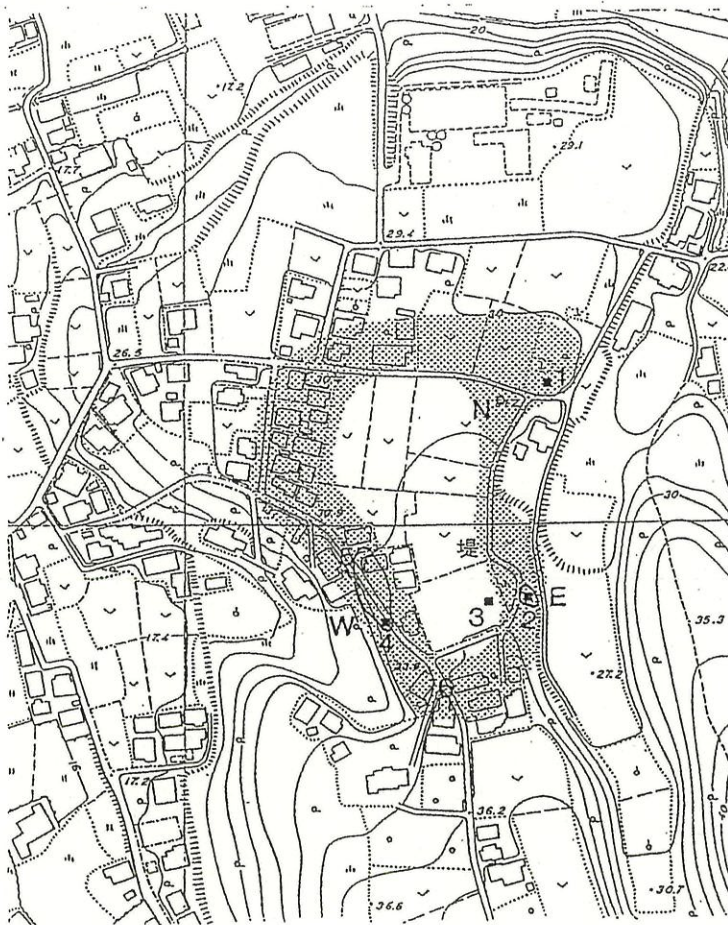


a. ウチムラサキ
b. イタボガキ
c. イワガキ

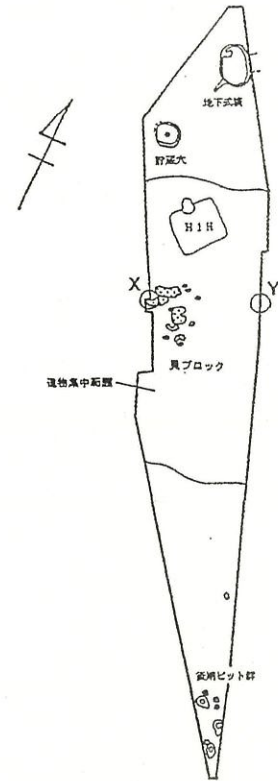


a. ダンベイキサゴ
b. サトウガイ
c. ワスレガイ
d. ベンケイガイ
e. コタマガイ
f. チョウセンハマグリ

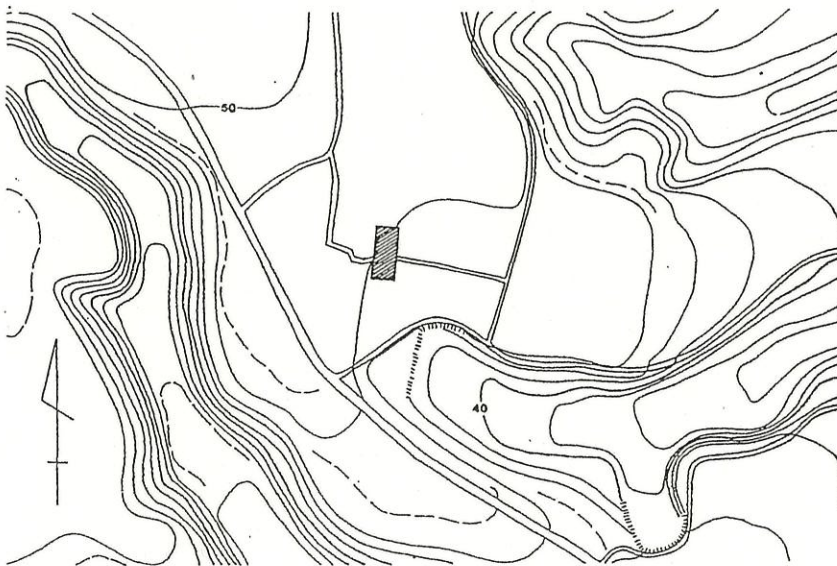
<貝層の種類と規模>



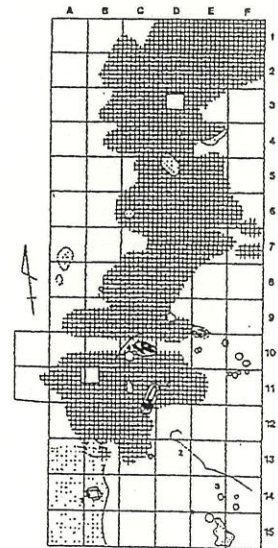
堤貝塚



久保山貝塚



丸山遠藤貝塚



<貝塚を形成しない遺跡>

