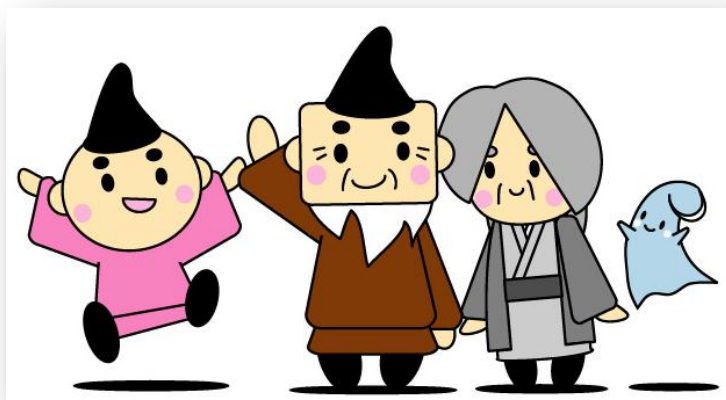


在宅ケア相談窓口  
相談内容

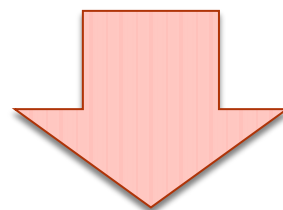
平成29年度・30年度上半期

# 「在宅医療介護連携推進事業」

- **平成25年度**より  
茅ヶ崎市と寒川町が  
協同して推進に取り  
組んできた事業です



- ◆ 住民の方や専門職から、  
在宅医療や介護に関する  
**相談を受ける**



**平成29年6月**  
**「在宅ケア相談窓口」設置**

# 在宅医療介護連携 推進事業

## 医療介護連携推進部会

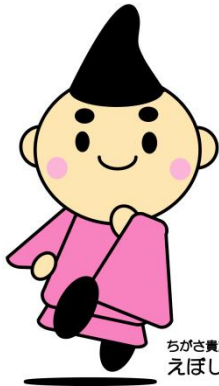
### 住民への周知

広報紙等（えぼ丸通信）

リーフレット

依頼講座

住民向け研修会



ちがき貴族  
えぼし麻呂

### 仕組みづくり

在宅ケア相談窓口

#### ワーキング グループ

医療介護連携システム

在宅ケア相談窓口

病院間情報  
交換会

運営委員会



げんき丸

### 関係者人材育成

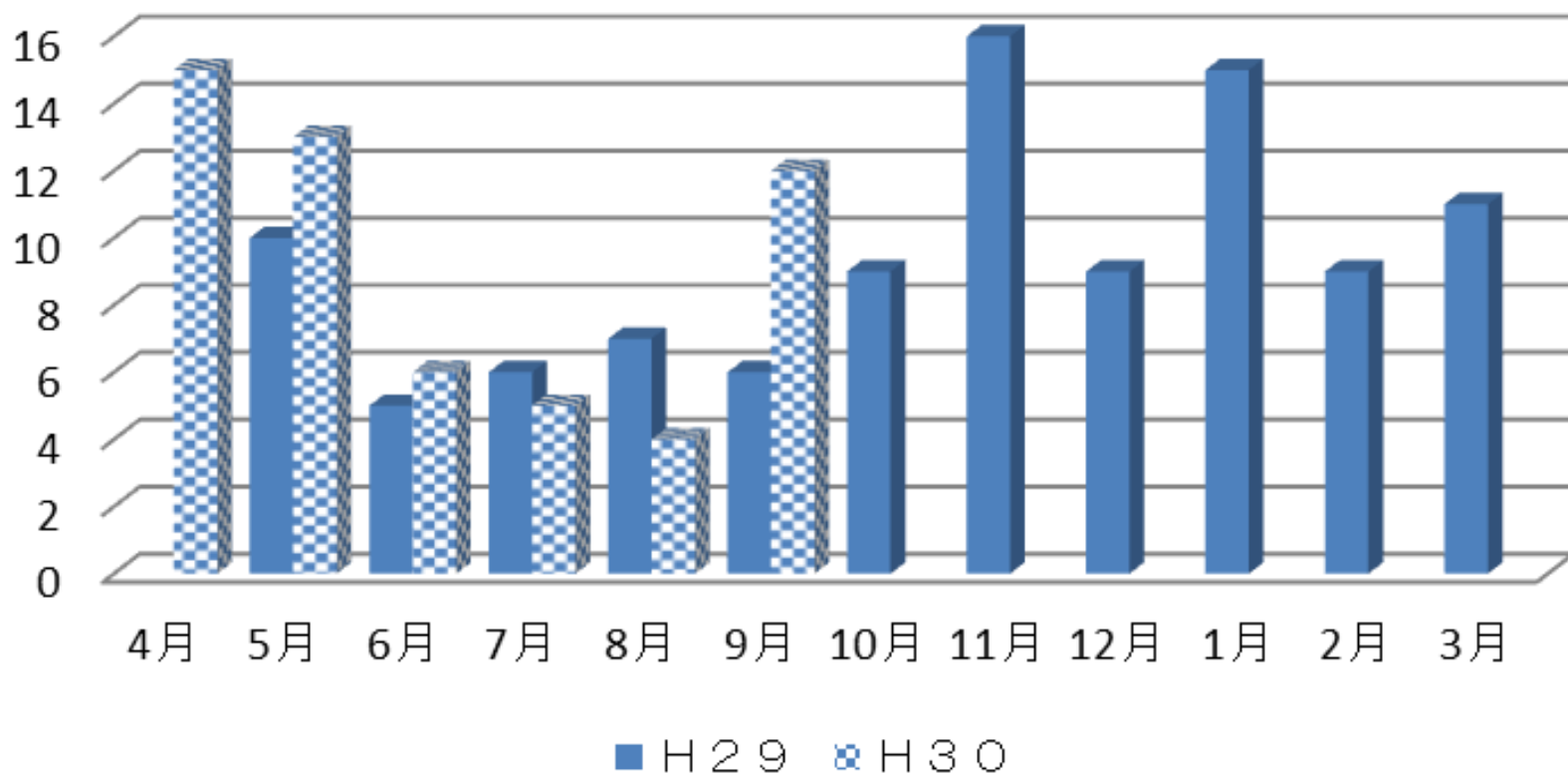
同行訪問研修

地域リーダー  
会議

多職種連携  
研修会

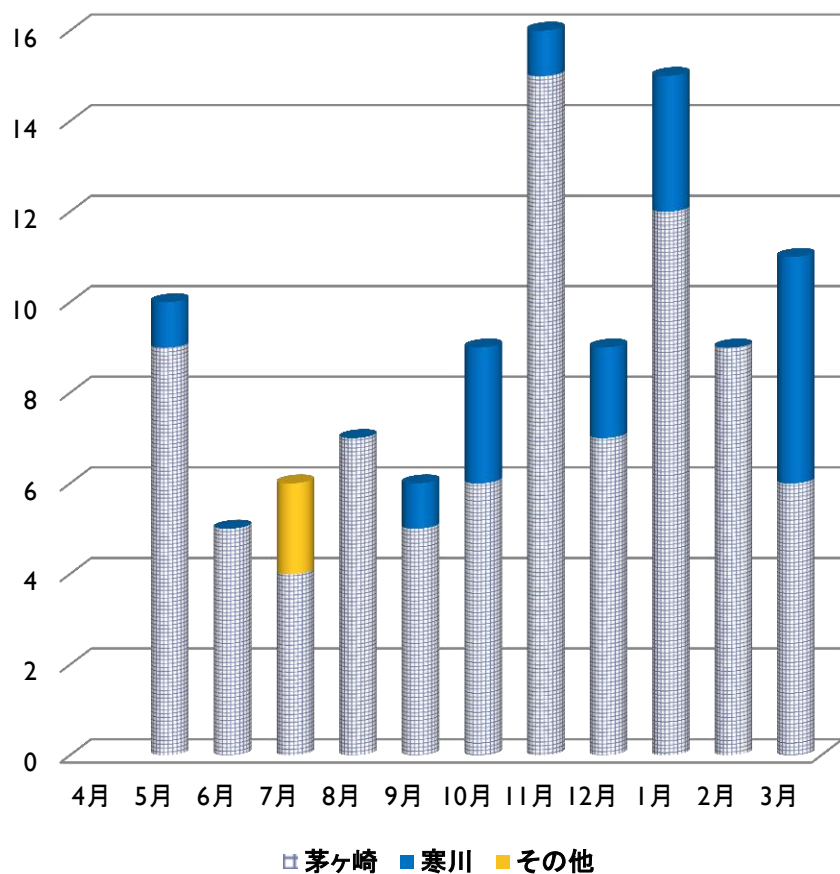
# 新規相談件数 H29年度～H30年9月まで

## 新規相談件数(件)

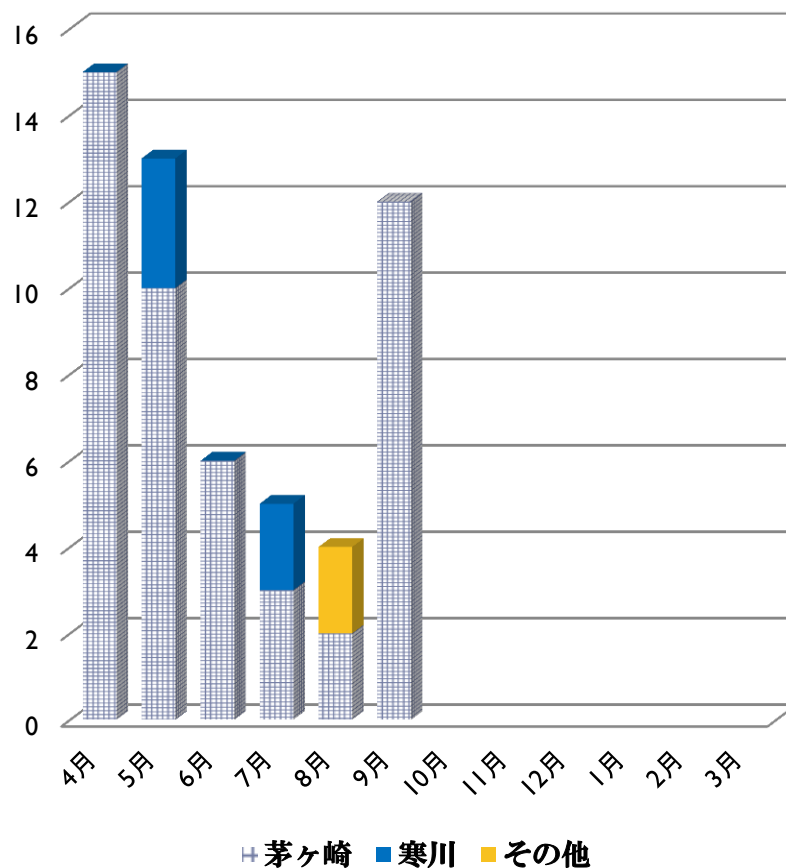


# 住居別新規相談件数

## H29年度住所別新規相談件数(件)



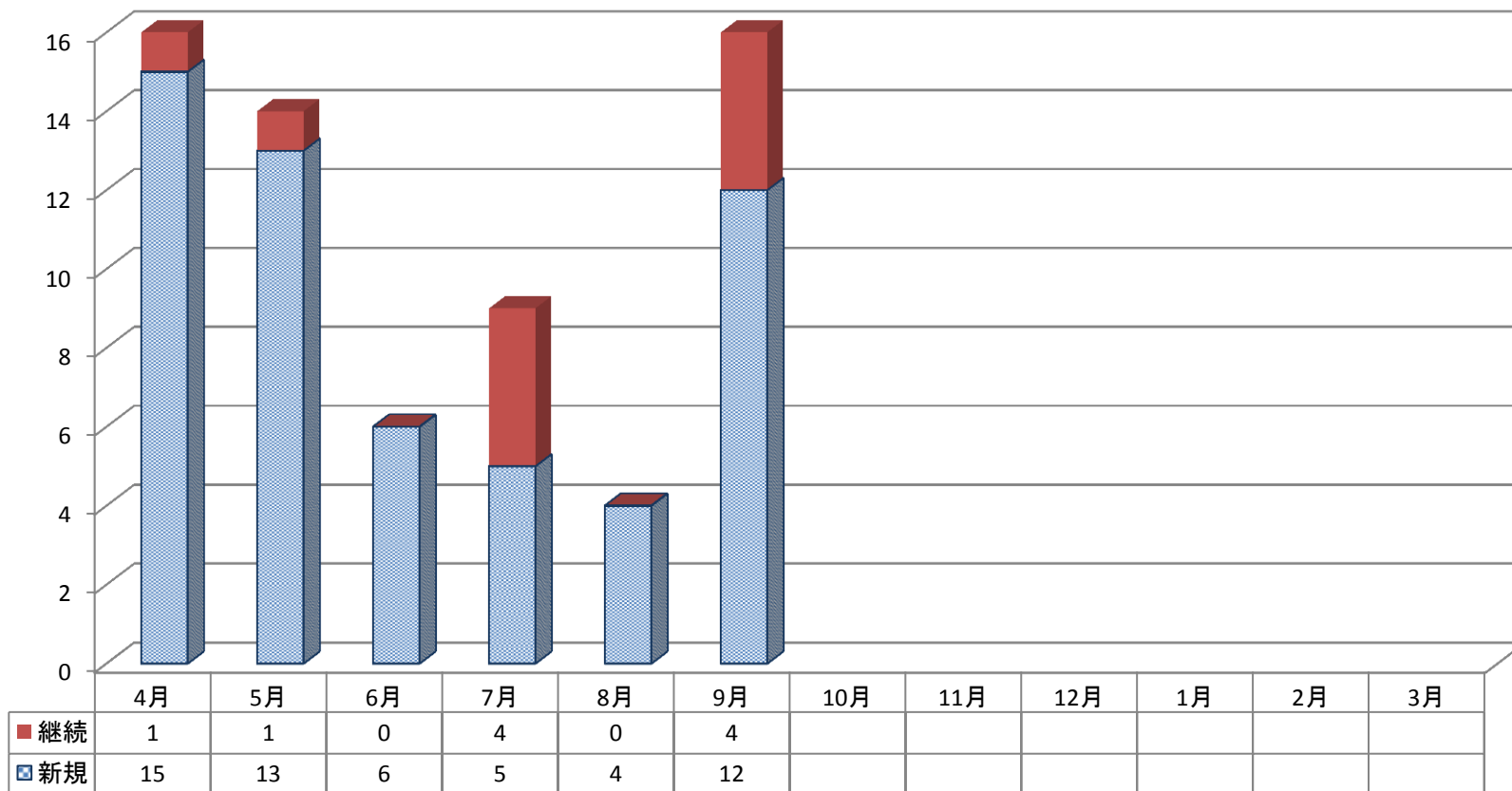
## 平成30年度住所別新規相談件数(件)



# 平成30年度 相談件数統計（4～9月）

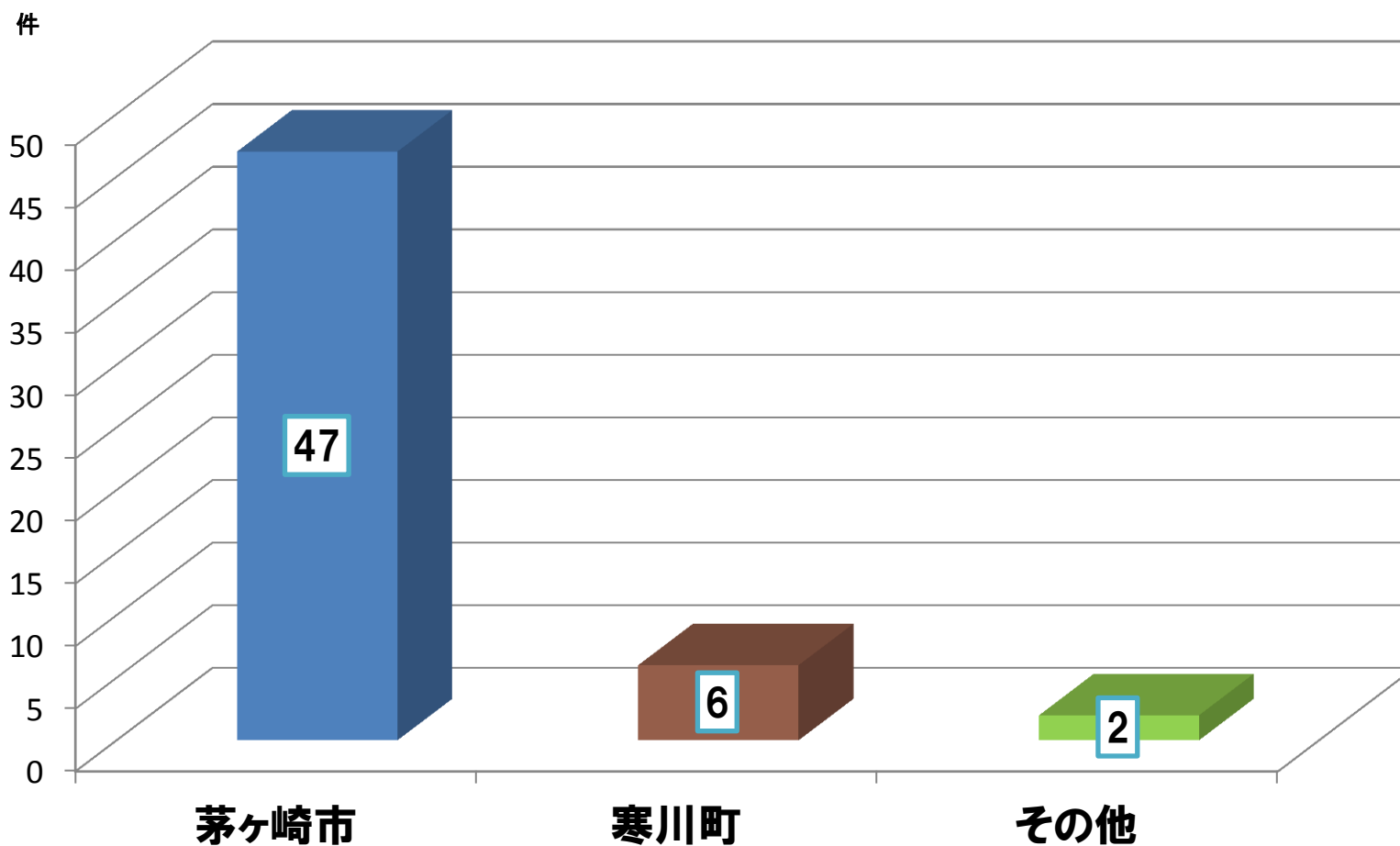
## 月別相談件数(件)

■ 新規 ■ 継続



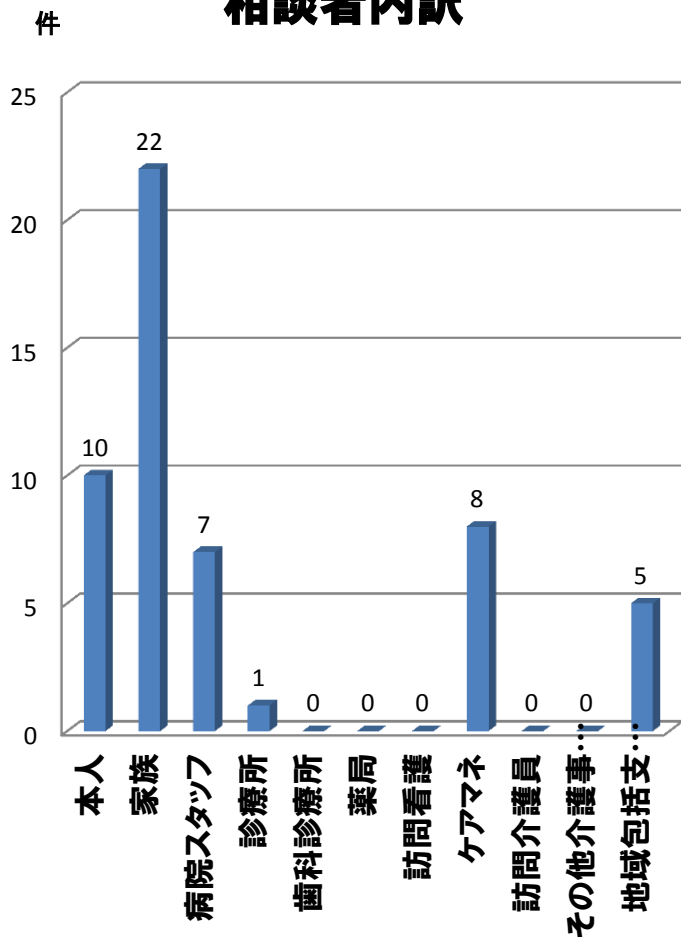
# H30年度 住居別件数（4～9月）

## 住居別 新規相談件数

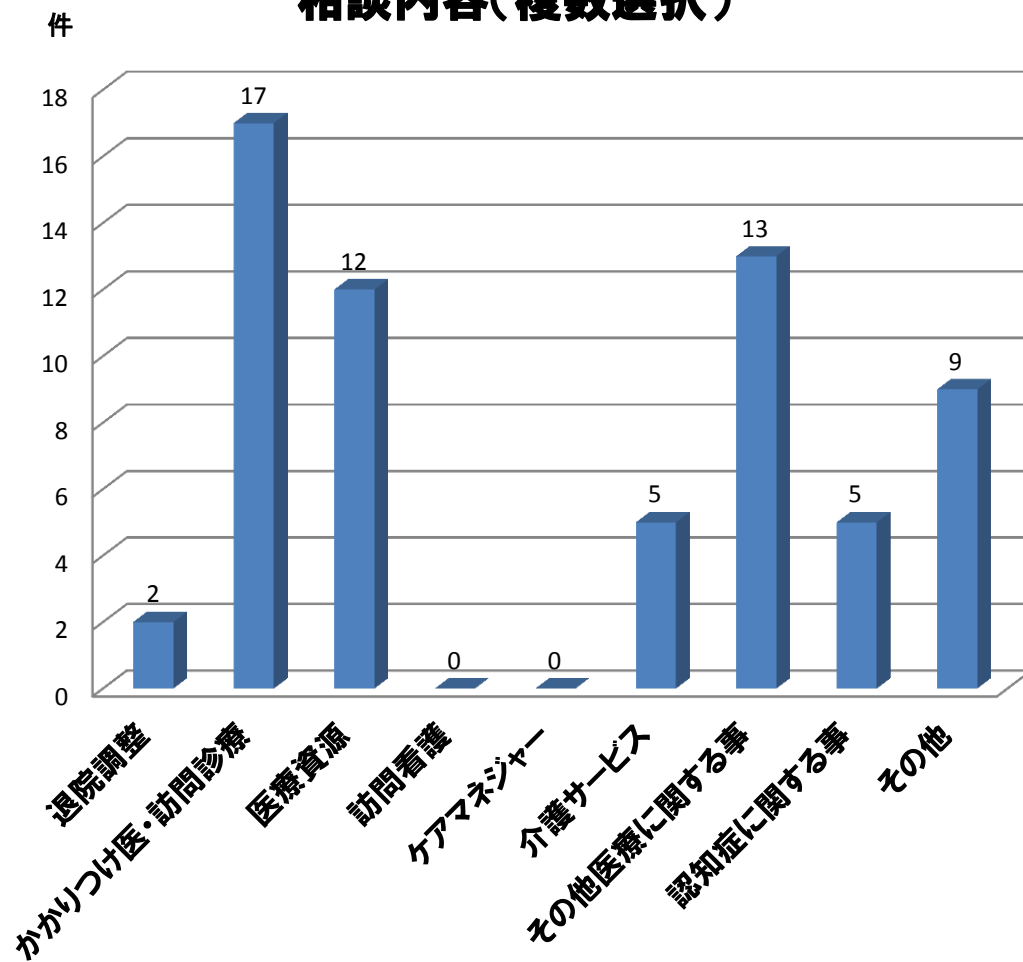


# H30年 相談者と相談内容(4~9月)

## 相談者内訳



## 相談内容(複数選択)





# H30年度上半期 相談内容から見た課題

	住民	専門職
相談対応課題	病院内の退院調整部門周知不足	認知症周辺症状対応
	療養型病院の紹介	認知症 精神科領域との鑑別診断
	麻薬処方ができる医師不明	精神科 受診先
	がん末期 かかりつけ医からの紹介	精神科 往診紹介
	かかりつけ医システム周知不足	専門科の往診
	精神科往診体制	がん末期患者のかかりつけ医
	専門科往診体制	がん末期 緊急対応可能な診療所
	専門科診療所紹介	がん末期 麻薬対応施設は？
	介護保険申請方法	人生の最終段階について
	診療拒否をする家族	受診を拒否する方への対応
	精神科相談	介護保険制度
	認知症家族介護	自立支援事業紹介
	介護負担	社会福祉協議会との連携
	保健予防課との連携	サービス対象外の方への支援
	頻回相談事例への対応	24時間対応施設
	病院患者支援部門の周知	
	医師会の役割	
	医師会のルール周知不足	
	要支援者の災害時対策	