

# 2033年ごみ処理の危機

第2回

ごみ処理は、市民のみなさんの日々の生活に関わるとても身近な問題です。この連載では、ごみ処理の課題と課題解決に向けた取り組みを分かりやすく伝えます。連載第1回目は「ごみの減量化・資源化」の問題を取り上げました。第2回目のテーマは「ごみ処理施設とごみ処理経費」です。【資源循環課資源循環担当】

みなみちゃん



市内に住む好奇心旺盛な小学4年生

おじいちゃん



自治会内で環境指導員として活躍する70歳

ネコ



みなみちゃんの家で飼われているネコ



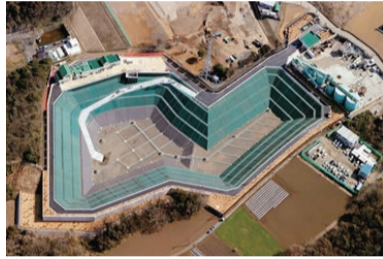
①ごみ焼却処理施設(萩園)



②粗大ごみ処理施設(萩園)



③寒川広域リサイクルセンター(寒川町)



④堤十二天一般廃棄物最終処分場(堤)

今回のテーマ  
処理する施設はいつまで使える？  
処理するお金はいくら？

みなみちゃんは、小学校の環境学習で、萩園の環境事業センターと堤の最終処分場へ見学に行っていました。

おじいちゃん、環境事業センターの中にある施設は、2033年頃までに建て替えてや大きな修理が必要なんだって。

「ごみを燃やす」「ごみ焼却処理施設」と「ごみを細かくする」「粗大ごみ処理施設」とのことじゃな。ごみ焼却処理施設は、最近大きな工事をしたんじやが、15年くらいするとまた整備が必要になるんじや。粗大ごみ処理施設は40年以上前に作られた古い施設だから、早く新たな施設

を整備しなければいけない。最終処分場にも行ったのかい？  
うん、ものすごく広かったよ！でも、2033年までしか使えないんだよね。新しい処分場を作ることってできないのかな？

それは難しいのう。新しく処分場を作るには、たくさんのお金と広い土地が必要なんじや。地域の自然環境を守ることも大切だからのう。

処分場がないと灰を埋め立てることができないよ。ごみを燃やして出た灰はどうやってしまうの？

まちがごみだらけになったら困るニヤ！

大丈夫。方法はいろいろあるんじやが、一番の方法はリサイクルといわれておる。今も一部の灰はリサイクルしておるが、これからは全ての灰をリサイクルすればよんじや。

リサイクルするの何に生まれ変わるの？

道路の材料や人工の砂、セメントの原料にもなるんじや。

すごいニヤ！

それなら、処分場が使えなくなっても大丈夫だね。

ところが、灰をリサイクルするにはたくさんのお金が必要なんじや。そもそもごみの処理には、今でもたくさんのお金がかかっておる。

ごみの処理にかかるお金って、いくらぐらいなの？

毎年30億円以上のお金が必要で、その大部分は税金でまかなわれているんじやよ。えっ、そんなに！？

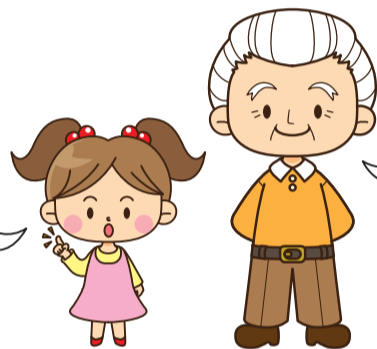
さらにこれからは、ごみ処理施設の整備や埋め立てができなくなった後の灰のリサイクルに必要となるお金のことも考えなくてはのう。

わたしたちは何をすればいいのかな。

まずは、ごみと資源物をしっかりと分けて出すことじゃな。ごみを減らせば、ごみを処理するお金を減らせるからのう。

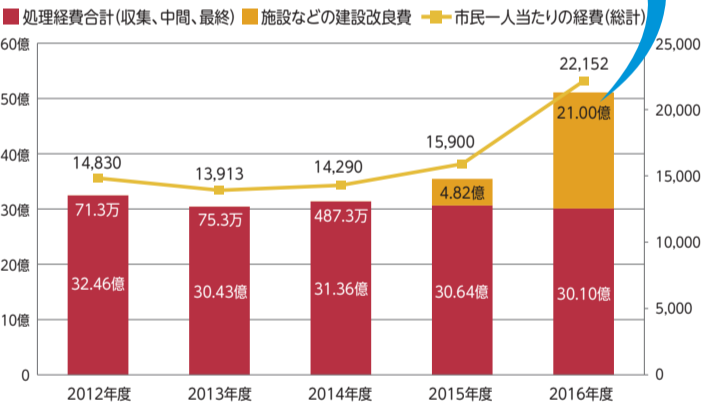
ごみを減らせば灰の量も減るから、処理にかかるお金も少なくなるんだね。友達にも教えてあげよ！

①～③の施設は2033年頃までに整備が必要で、④の施設は2033年に使用期限を迎えるから、ごみを燃やして出た灰を埋め立てることはできなくなるよ。



2015年から2017年にかけて①の施設を延命化・省エネ化するため、大きな工事・基幹的設備改良工事を行ったんじや。

ごみ処理経費、建設改良費の推移(単位:円)



次回は2019年1月1日号で課題解決に向けた取り組みのお話ニヤ。



広告掲載のお申し込み・お問い合わせは秘書広報課へ

住まいのリフォーム相談会  
10/1月2火3水 10:00~17:00  
会場 ミスターマックス 湘南藤沢ショッピングセンターコート内

MrMax お待ちしております！  
LIXIL(リクシル)の最新水廻り商品をご体感してみませんか？  
特典 工事成約の方 工事費5%OFF

新築リフォーム リノベーション 湘南で45年 スズキ企画

茅ヶ崎本店 0467-53-2001  
茅ヶ崎南口店 0467-58-2001

相談見積り 無料 スズキ企画

住まいのことなら LIXIL リフォームショップ

全面リフォーム 新築二世  
住み慣れた我が家が 新築同様に完成します

茅ヶ崎市木造住宅耐震診断士登録業者  
LIXILリフォームショップ 稲岡ホーム建設  
一級建築士事務所 稲岡ホーム建設株式会社  
0120-421-412 茅ヶ崎市高田4-4-5

湘南公園墓地 茅ヶ崎霊園

公益財団法人運営の公園墓地です。  
●事業主体・公益財団法人 湘南公良豊  
●営業許可番号/神奈川県指令生衛 第414号

ゆとり墓地が 新区画で新登場!!

ゆとり墓地 新区画 189基 限定 0.6㎡

お気軽にお問い合わせください。 永代使用料 墓石工事代 基本彫刻料 消費税

湘南公園墓地 石材店販売事務所  
〒253-0081 茅ヶ崎市下寺尾542番地 営業時間 8:30~16:30  
0120-17-8460

交通のご案内【茅ヶ崎駅より路線バス】  
◆「茅19湘南みずき循環」をご利用の場合  
「西方」もしくは「北陵高校入口」バス停より徒歩2分  
◆コミュニティバス「えほし号」をご利用の場合  
北部循環市立病院線「西方」もしくは「北陵高校入口」バス停より徒歩2分