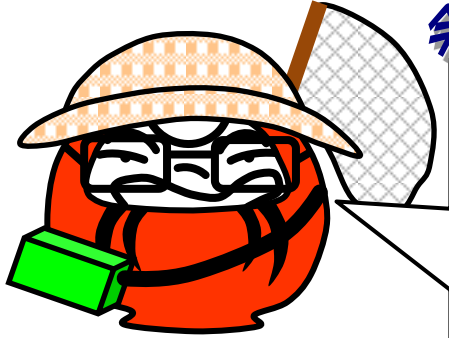


茅ヶ崎市保健所管内感染症情報

茅ヶ崎市保健所管内（茅ヶ崎市・寒川町）における感染症の発生情報です。管内での過去5年間の平均、昨年の流行、そして今年の県内と管内の流行状況の一覧グラフになりますので、感染症対策にお役立て下さい。



今週の所長の一言

全県的に百日咳の発生が続いています。百日咳は乳幼児で重篤化する可能性の高い感染症として知られています。現在3か月から接種する四種混合ワクチンにより激減していましたが、ワクチンの免疫効果が減弱する思春期から大人にかけての発病が目立ってきました。今年から全例届け出対象となり実態の確認中です。現在相当数の発生を認めています。中学生以上成人では強い咳や数日以上続く咳を認める場合、乳幼児に近寄らず医療機関を受診することをお勧めします。成人の重症例も報告されています。

平成30年第32週（平成30年8月6日～平成30年8月12日）まで

【全数報告疾病】

	診断（第32週）（件数）	累計（平成30年第1週以降）（件数）
一類感染症		
二類感染症		結核(19)
三類感染症		
四類感染症		E型肝炎(1)
五類感染症		カルバペネム耐性腸内細菌科細菌感染症(2), 急性脳炎(1), 劇症型溶血性レンサ球菌感染症(1), 梅毒(4), 百日咳(12)

（定点報告）

→報告対象外・休診等により報告なし（定点当たりを算出するための分母から除かれます）

	医療機関	インフルエンザ	RSウイルス感染症	咽頭結膜熱	A群溶血性連鎖球菌咽頭炎	感染性胃腸炎	水痘	手足口病	伝染性紅斑	突発性発しん	ヘルパンギーナ	流行性耳下腺炎
		小児科	A	0	0	2	0	2	0	1	2	1
	B	0	6	0	0	6	0	3	1	0	0	0
	C	0	0	0	0	0	0	0	0	0	0	0
	D	0	2	1	1	7	0	1	1	1	2	0
	E											
	F	0	5	0	0	2	0	0	1	1	0	0
	G	0	0	0	4	0	0	0	5	0	2	0
内科	H	1										
	I	0										
	J	0										
	K	0										
	合計	1	14	3	5	17	0	5	11	4	7	0
	定点あたり	0.10	2.33	0.50	0.83	2.83	0.00	0.83	1.83	0.67	1.17	0.00

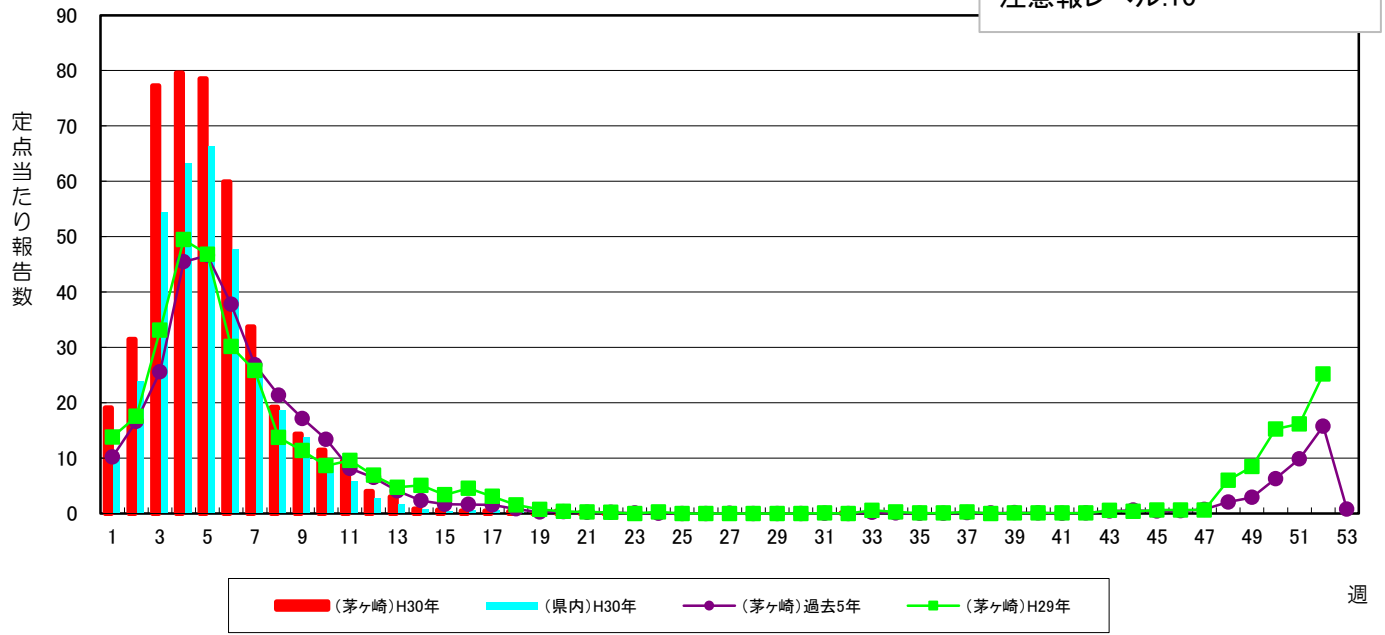
	医療機関	急性出血性結膜炎	流行性角結膜炎
		眼科	R
	S	0	0
	合計	0	0
	定点あたり	0.00	0.00

茅ヶ崎市保健所管内における上位3疾患（今週）

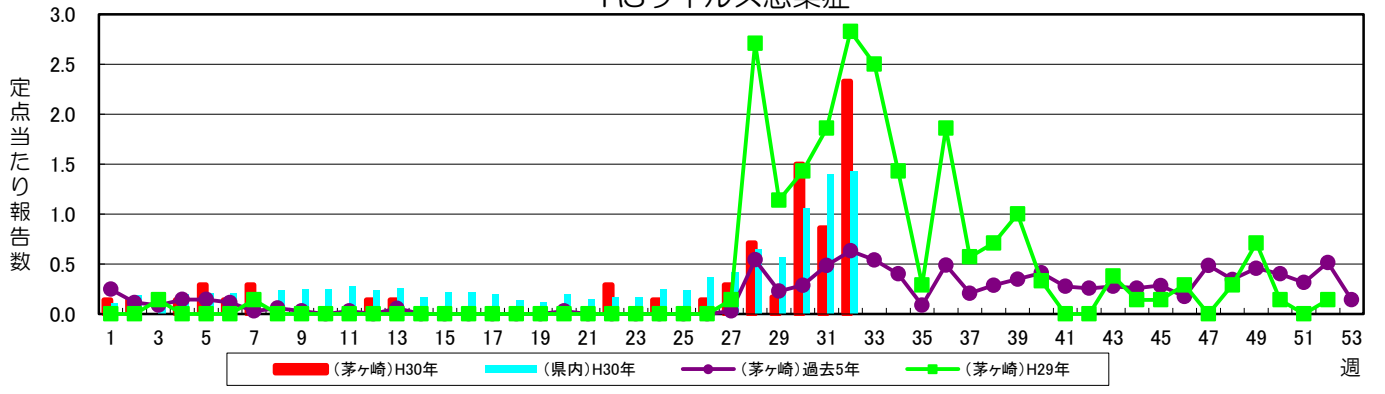
疾患名	今週	先週
感染性胃腸炎	17	11
RSウイルス感染症	14	6
伝染性紅斑	11	7

インフルエンザ

警報レベル:30(終息基準値:10)
注意報レベル:10

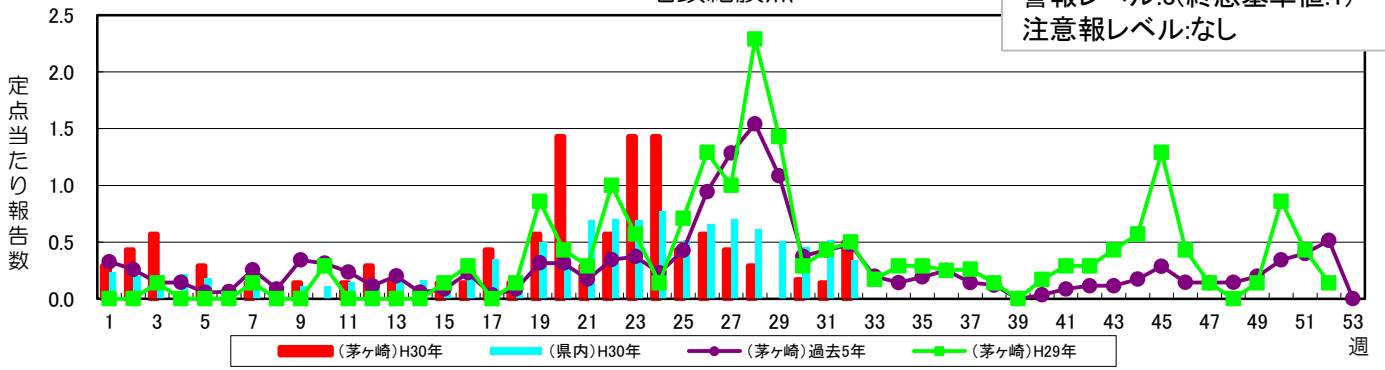


RSウイルス感染症



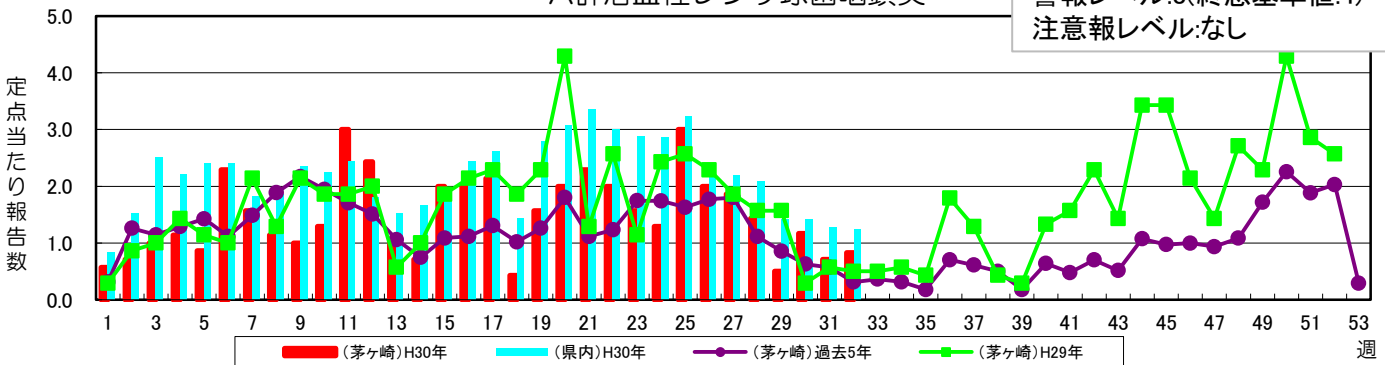
咽頭結膜熱

警報レベル:3(終息基準値:1)
注意報レベル:なし



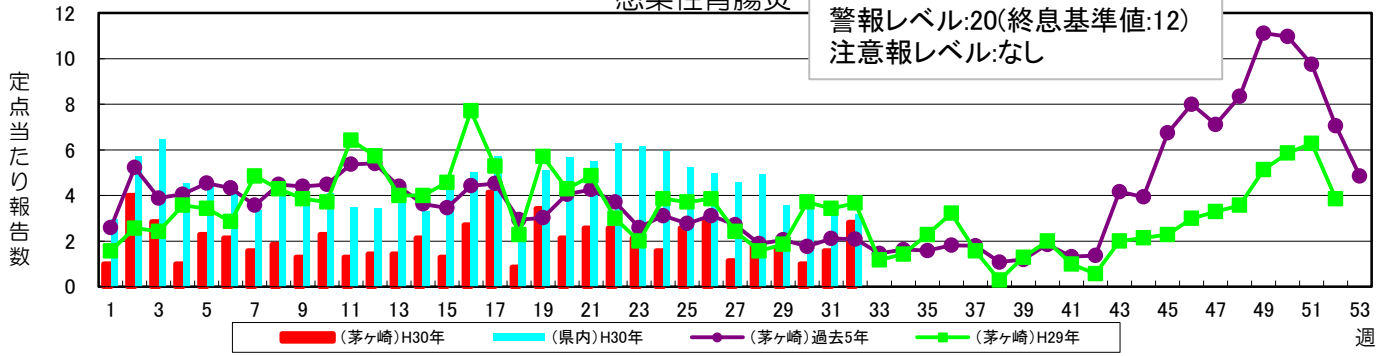
A群溶血性レンサ球菌咽頭炎

警報レベル:8(終息基準値:4)
注意報レベル:なし



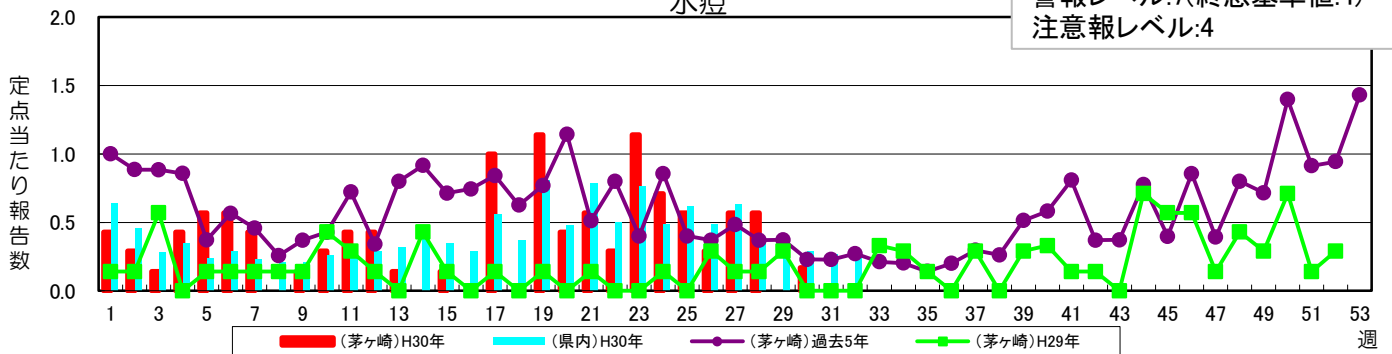
感染性胃腸炎

警報レベル:20(終息基準値:12)
注意報レベル:なし



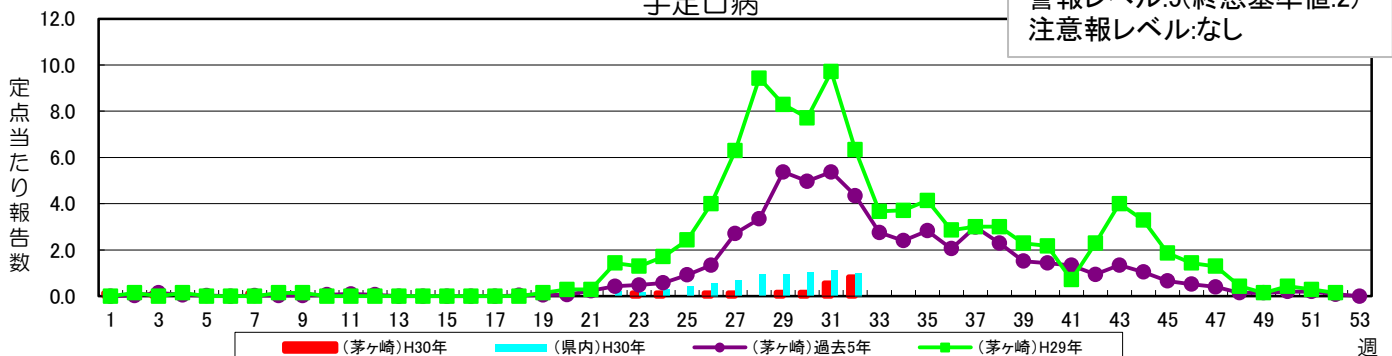
水痘

警報レベル:7(終息基準値:4)
注意報レベル:4



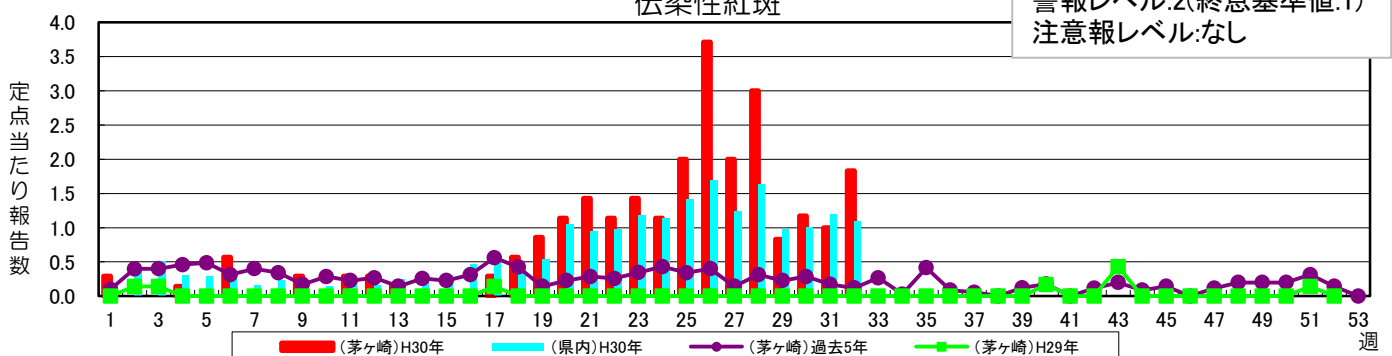
手足口病

警報レベル:5(終息基準値:2)
注意報レベル:なし

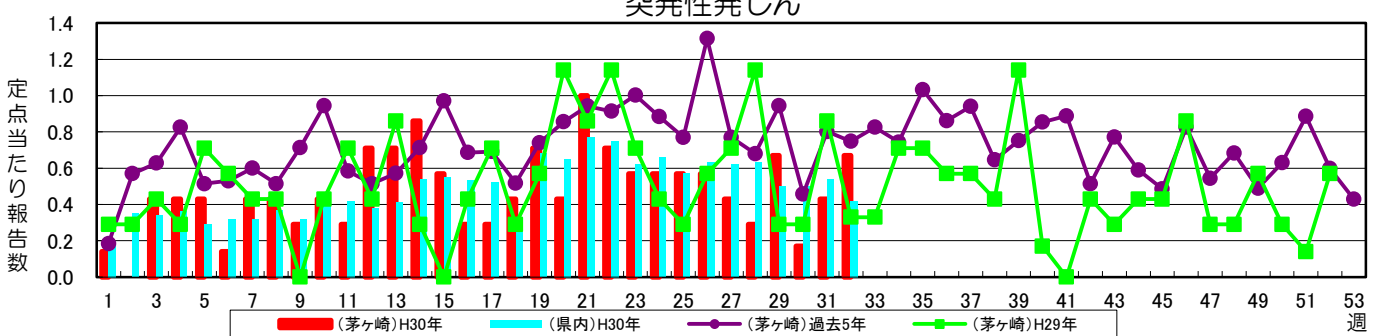


伝染性紅斑

警報レベル:2(終息基準値:1)
注意報レベル:なし

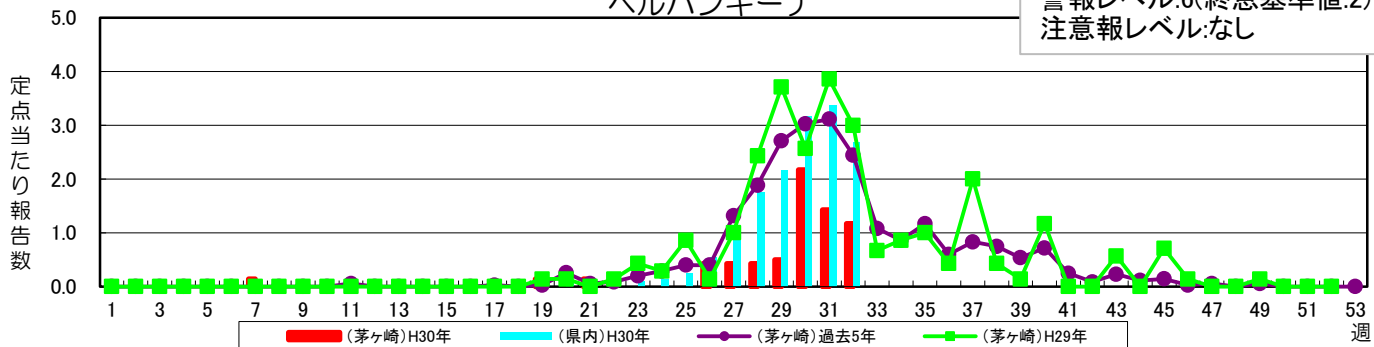


突発性発しん



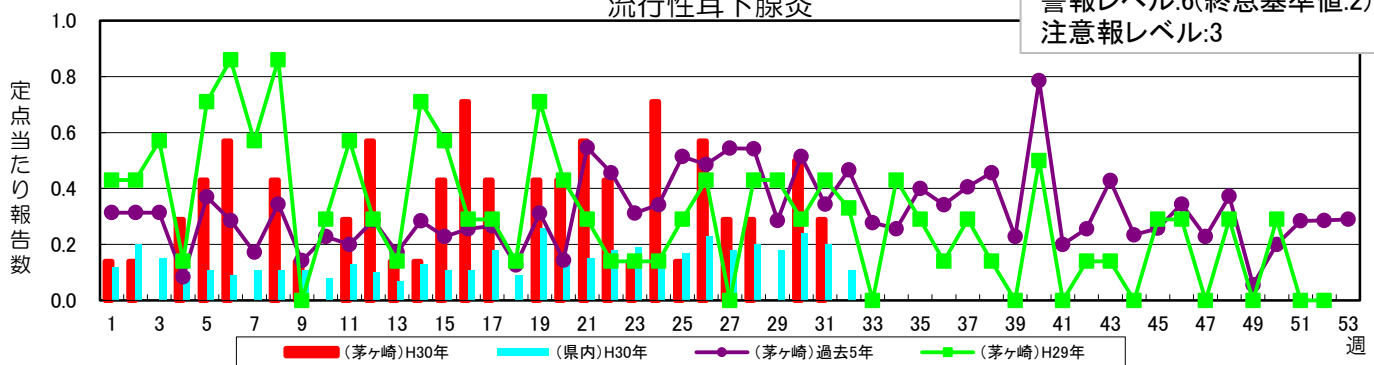
ヘルパンギーナ

警報レベル:6(終息基準値:2)
注意報レベル:なし



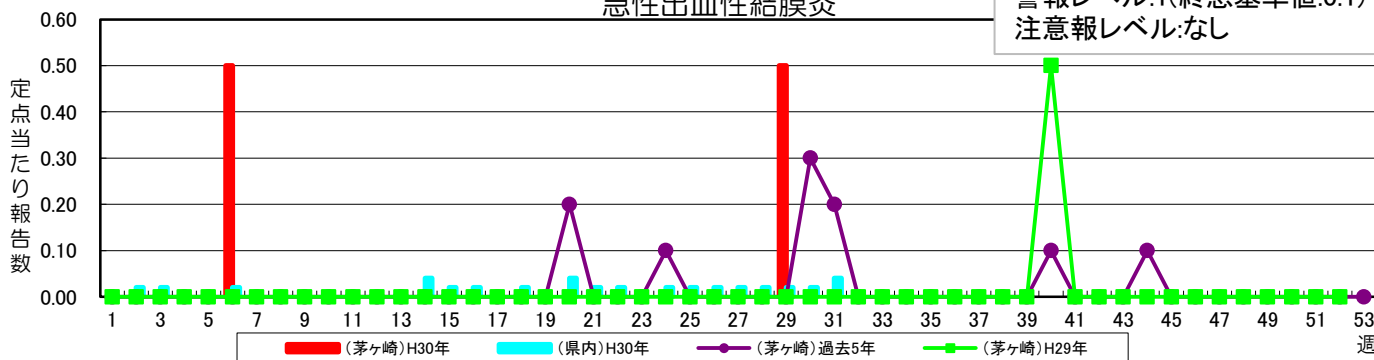
流行性耳下腺炎

警報レベル:6(終息基準値:2)
注意報レベル:3

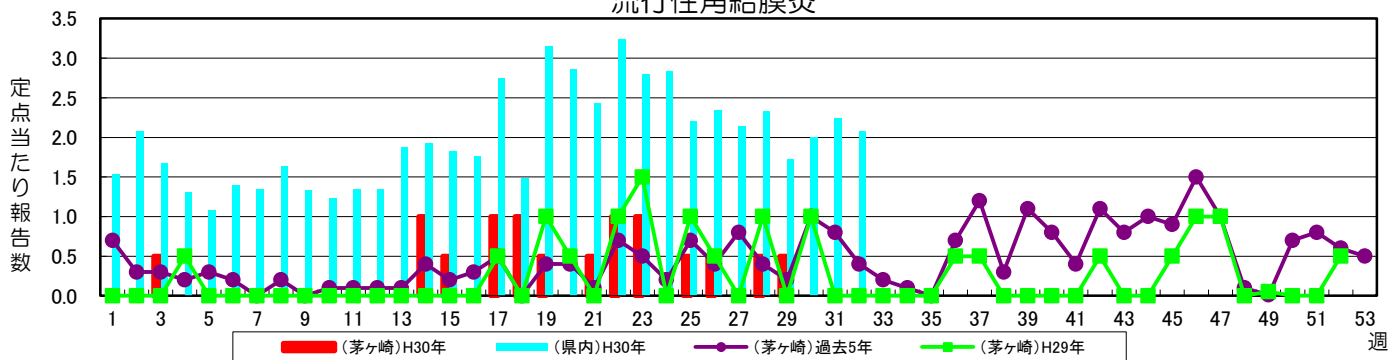


急性出血性結膜炎

警報レベル:1(終息基準値:0.1)
注意報レベル:なし



流行性角結膜炎



茅ヶ崎市保健所保健予防課
感染症対策担当
電話:0467-38-3315
FAX:0467-82-0501
URL:<http://www.city.chigasaki.kanagawa.jp/>