

# 茅ヶ崎市保健所管内感染症情報

茅ヶ崎市保健所管内（茅ヶ崎市・寒川町）における感染症の発生情報です。管内での過去5年間の平均、昨年の流行、そして今年の県内と管内の流行状況の一覧グラフになりますので、感染症対策にお役立て下さい。



## 今週の所長の一言

茅ヶ崎管内では伝染性紅斑の流行警報が引き続き発令中です。一方全県的に百日咳の発生が続いています。ワクチンの免疫効果が減弱する中学生から成人の発生が中心ですが、家族間での感染を認めています。百日咳は乳幼児で重篤化する可能性が高い疾患ですのでお子様はワクチンの接種時期を逃さないこと、中学生以上成人では強い咳や数日以上続く咳を認める場合、乳幼児に近寄らず医療機関を受診することをお勧めします。家族間の感染力は強く抗生物質の予防投与が推奨されています。成人の重症例もあるようです。

## 平成30年第27週（平成30年7月2日～平成30年7月8日）まで

【全数報告疾病】

	診断（第27週）（件数）	累計（平成30年第1週以降）（件数）
一類感染症		
二類感染症		結核(19)
三類感染症		
四類感染症		E型肝炎(1)
五類感染症		急性脳炎(1), 劇症型溶血性レンサ球菌感染症(1), 梅毒(4), 百日咳(10)

## （定点報告）

→報告対象外・休診等により報告なし（定点当たりを算出するための分母から除かれます）

	医療機関	インフルエンザ	RSウイルス感染症	咽頭結膜熱	A群溶血性連鎖球菌咽頭炎	感染性胃腸炎	水痘	手足口病	伝染性紅斑	突発性発しん	ヘルパンギーナ	流行性耳下腺炎
		小児科	A	0	0	3	1	0	0	0	2	2
	B	0	0	0	2	1	2	0	4	1	1	0
	C	0	0	0	1	0	0	0	1	0	0	0
	D	0	0	0	6	2	0	0	0	0	0	0
	E	0	0	0	0	0	0	0	1	0	1	0
	F	0	2	0	0	3	1	1	0	0	1	2
	G	0	0	0	3	2	1	0	6	0	0	0
内科	H	0										
	I	0										
	J	0										
	K	0										
合計		0	2	3	13	8	4	1	14	3	3	2
定点あたり		0.00	0.29	0.43	1.86	1.14	0.57	0.14	2.00	0.43	0.43	0.29

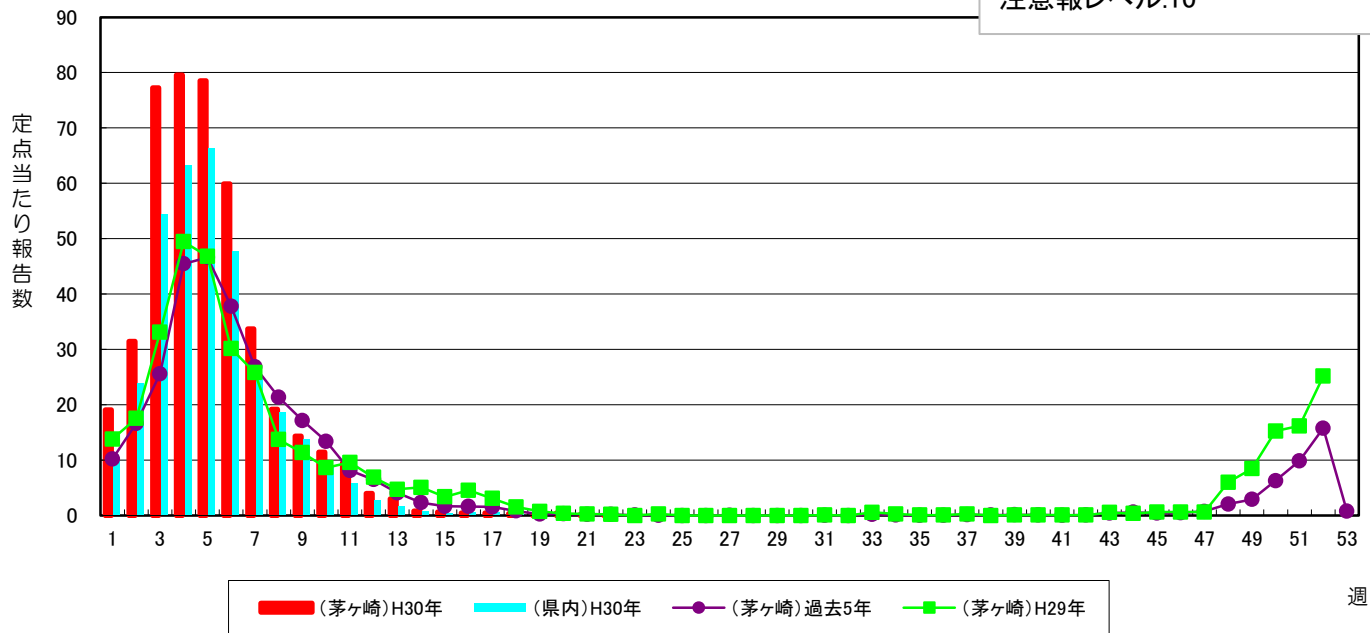
	医療機関	急性出血性結膜炎	流行性角結膜炎
		眼科	R
	S	0	0
合計		0	0
定点あたり		0.00	0.00

## 茅ヶ崎市保健所管内における上位3疾患（今週）

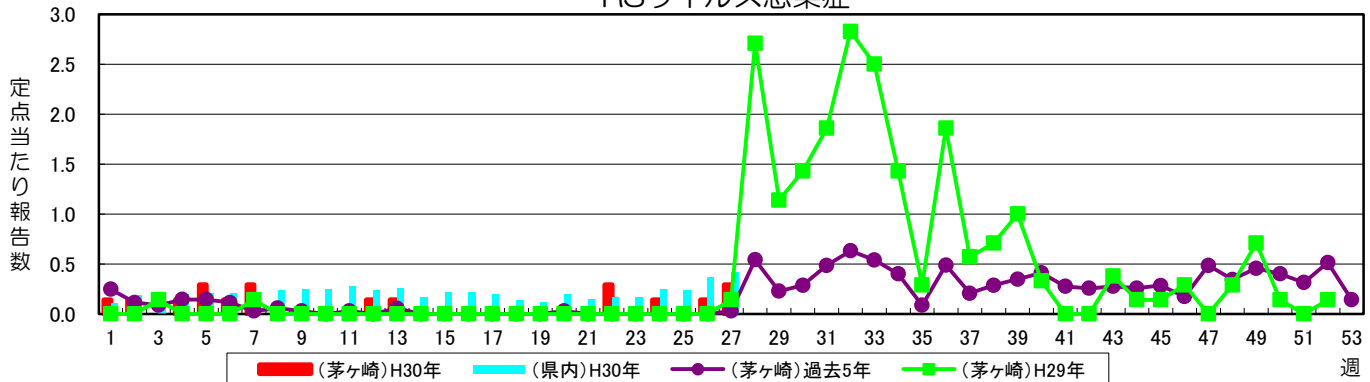
疾患名	今週	先週
伝染性紅斑	14	26
A群溶血性連鎖球菌咽頭炎	13	14
感染性胃腸炎	8	21

### インフルエンザ

警報レベル:30(終息基準値:10)  
注意報レベル:10

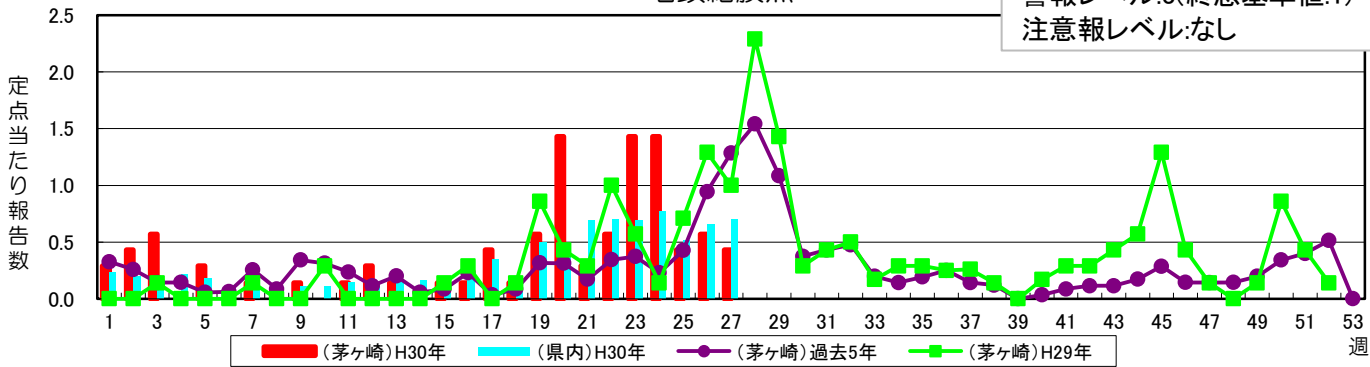


### RSウイルス感染症



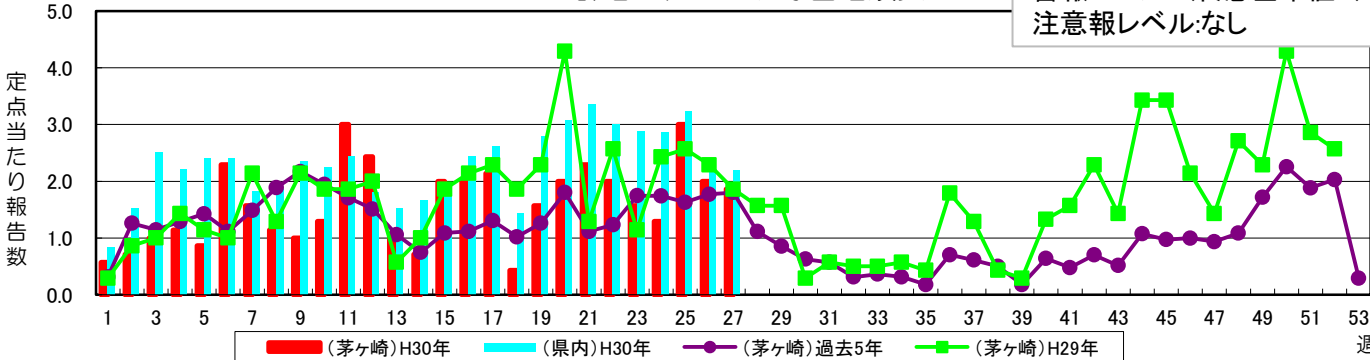
### 咽頭結膜熱

警報レベル:3(終息基準値:1)  
注意報レベル:なし



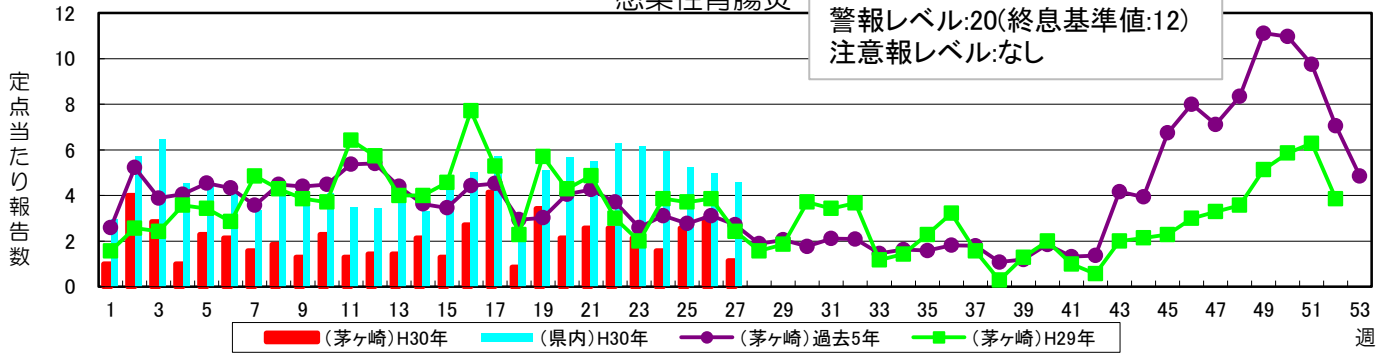
### A群溶血性レンサ球菌咽頭炎

警報レベル:8(終息基準値:4)  
注意報レベル:なし



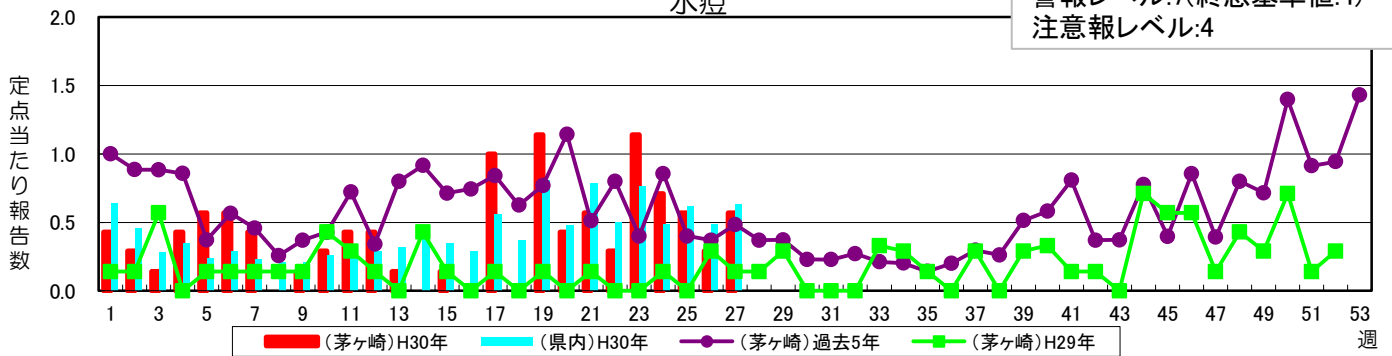
### 感染性胃腸炎

警報レベル:20(終息基準値:12)  
注意報レベル:なし



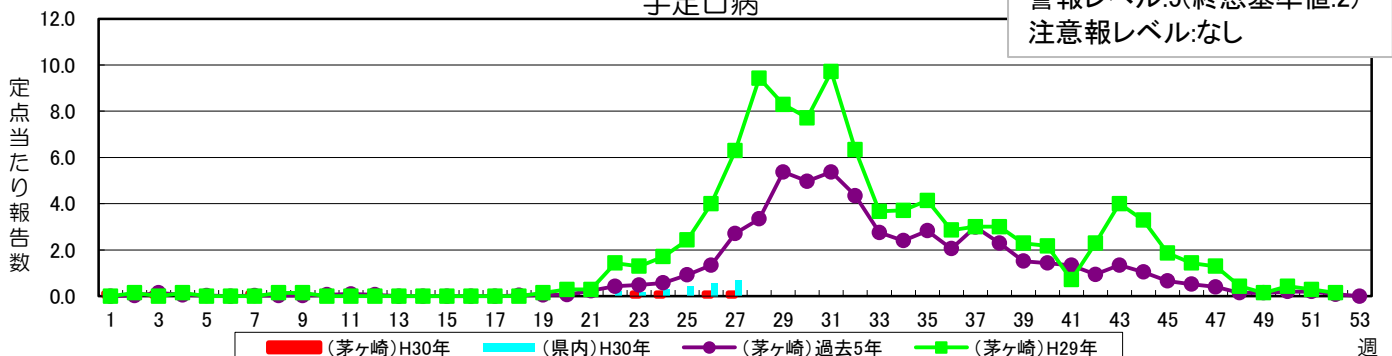
### 水痘

警報レベル:7(終息基準値:4)  
注意報レベル:4



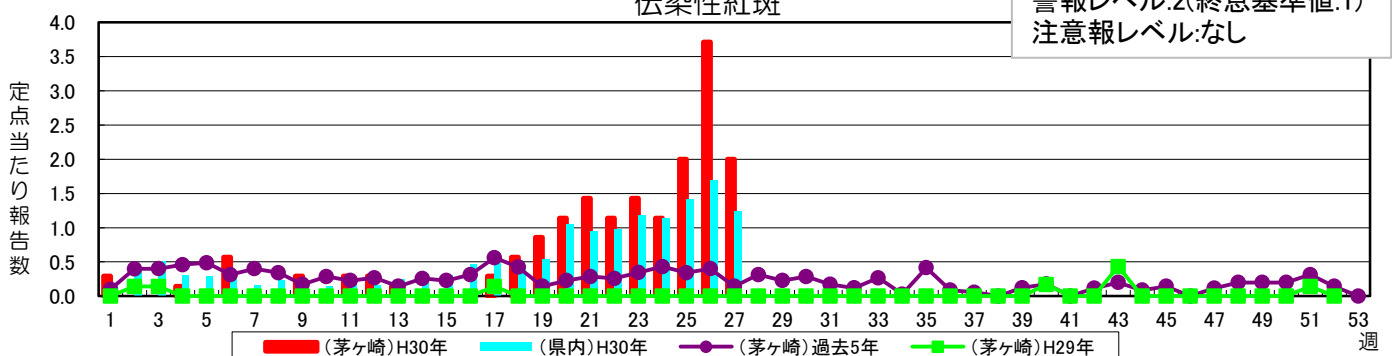
### 手足口病

警報レベル:5(終息基準値:2)  
注意報レベル:なし

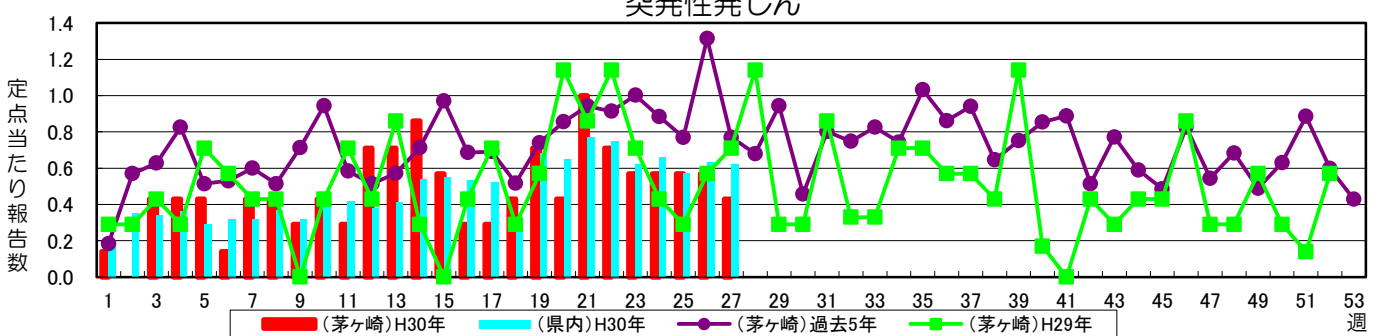


### 伝染性紅斑

警報レベル:2(終息基準値:1)  
注意報レベル:なし

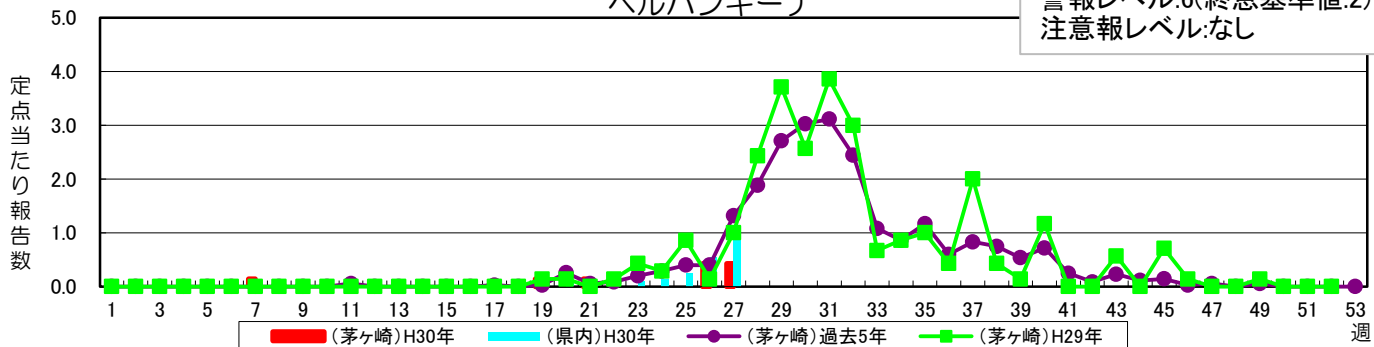


### 突発性発しん



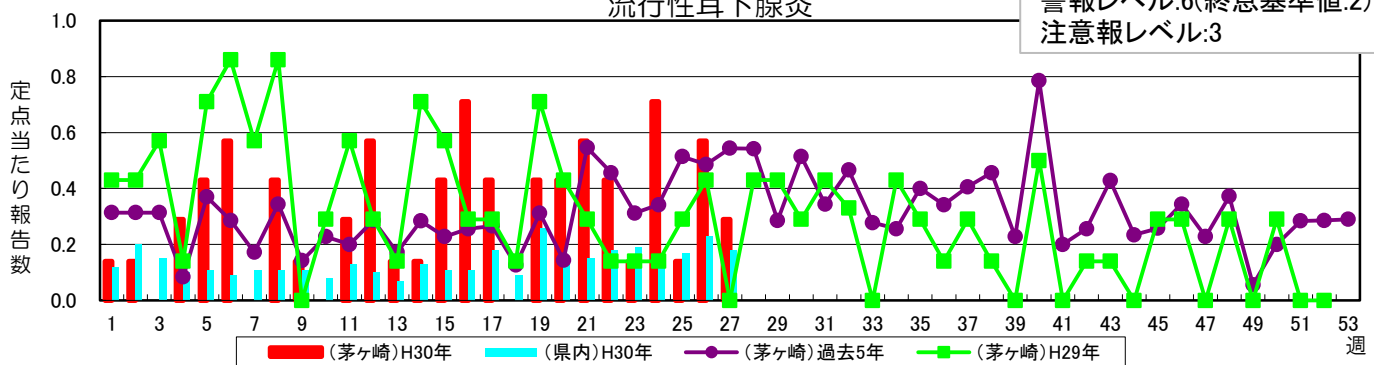
### ヘルパンギーナ

警報レベル:6(終息基準値:2)  
注意報レベル:なし



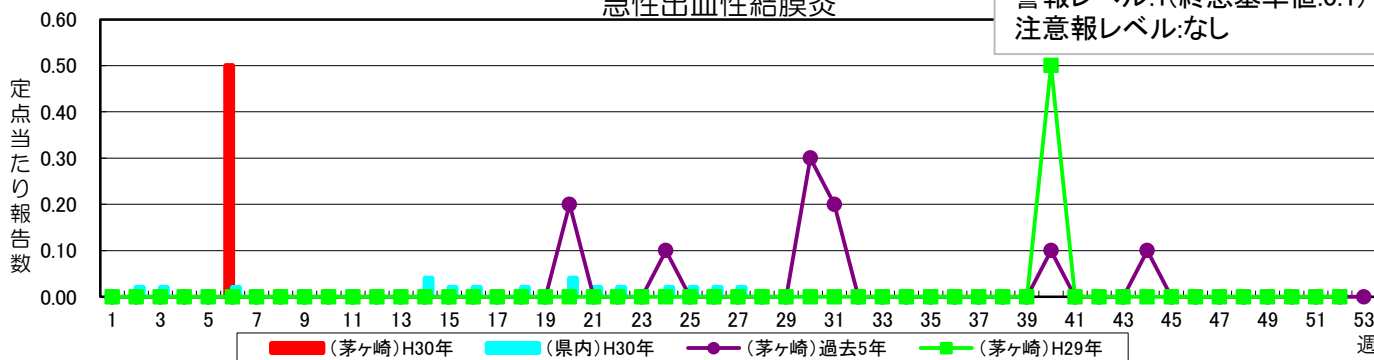
### 流行性耳下腺炎

警報レベル:6(終息基準値:2)  
注意報レベル:3



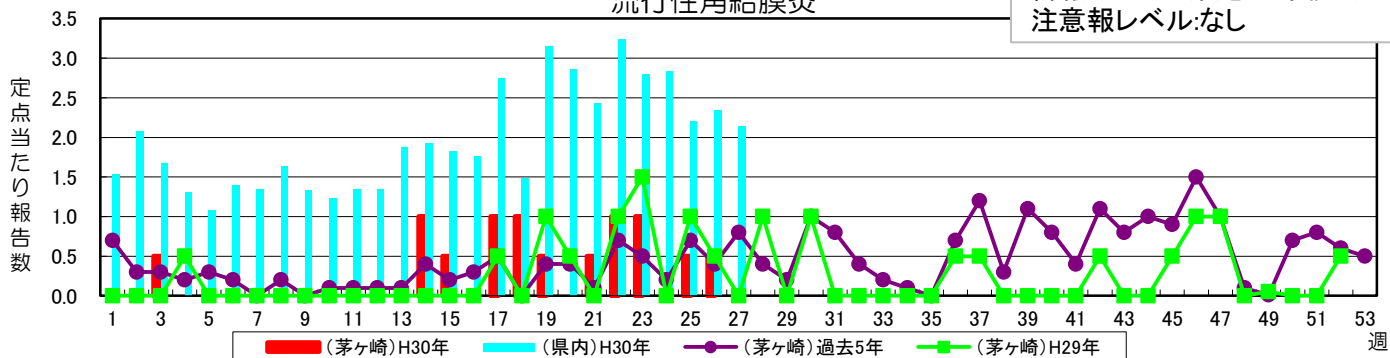
### 急性出血性結膜炎

警報レベル:1(終息基準値:0.1)  
注意報レベル:なし



### 流行性角結膜炎

警報レベル:8(終息基準値:4)  
注意報レベル:なし



茅ヶ崎市保健所保健予防課  
感染症対策担当  
電話:0467-38-3315  
FAX:0467-82-0501  
URL:<http://www.city.chigasaki.kanagawa.jp/>