

茅ヶ崎市保健所管内感染症情報

茅ヶ崎市保健所管内（茅ヶ崎市・寒川町）における感染症の発生情報です。管内での過去5年間の平均、昨年の流行、そして今年の県内と管内の流行状況の一覧グラフになりますので、感染症対策にお役立て下さい。

今週の所長の一言



百日咳は乳幼児で重篤化する可能性のある感染症として知られていました。現在3か月から接種する四種混合ワクチンにより激減していましたが、このところ思春期から大人にかけての発病が目立ってきました。原因としてはワクチンの免疫効果の減弱があるとされ既接種者でも感染が認められています。大人は比較的軽症で済むようですが、乳児への拡大が懸念されます。咳症状が7日以上継続する場合は医療機関の受診をお勧めします。

平成30年第20週（平成30年5月14日～平成30年5月20日）まで

【全数報告疾病】

	診断（第20週）（件数）	累計（平成30年第1週以降）（件数）
一類感染症		
二類感染症	結核(1)	結核(11)
三類感染症		
四類感染症		E型肝炎(1)
五類感染症		急性脳炎(1), 劇症型溶血性レンサ球菌感染症(1), 梅毒(1), 百日咳(3)

（定点報告）

→報告対象外・休診等により報告なし（定点当たりを算出するための分母から除かれます）

	医療機関	インフルエンザ	RSウイルス感染症	咽頭結膜熱	A群溶血性レンサ球菌咽頭炎	感染性胃腸炎	水痘	手足口病	伝染性紅斑	突発性発しん	ヘルパンギーナ	流行性耳下腺炎
小児科	A	0	0	4	0	1	0	0	1	0	0	0
	B	0	0	0	2	8	1	0	0	0	0	0
	C	0	0	0	0	0	0	0	1	0	0	1
	D	0	0	6	1	3	0	0	0	1	0	0
	E	0	0	0	0	0	0	0	1	1	0	0
	F	1	0	0	1	3	0	0	5	1	0	2
	G	2	0	0	10	0	2	0	0	0	0	0
内科	H	2										
	I	0										
	J	0										
	K	0										
合計		5	0	10	14	15	3	0	8	3	0	3
定点あたり		0.45	0.00	1.43	2.00	2.14	0.43	0.00	1.14	0.43	0.00	0.43

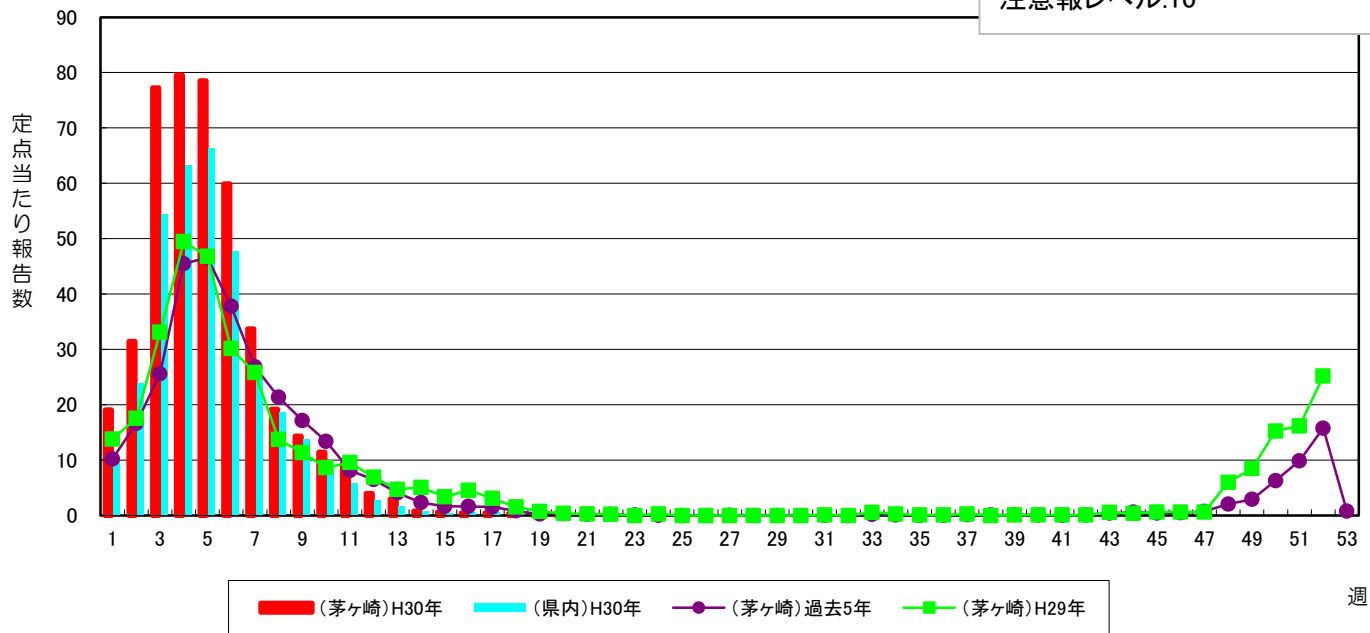
	医療機関	急性出血性結膜炎	流行性角結膜炎
眼科	R	0	0
	S	0	0
合計		0	0
定点あたり		0.00	0.00

茅ヶ崎市保健所管内における上位3疾患（今週）

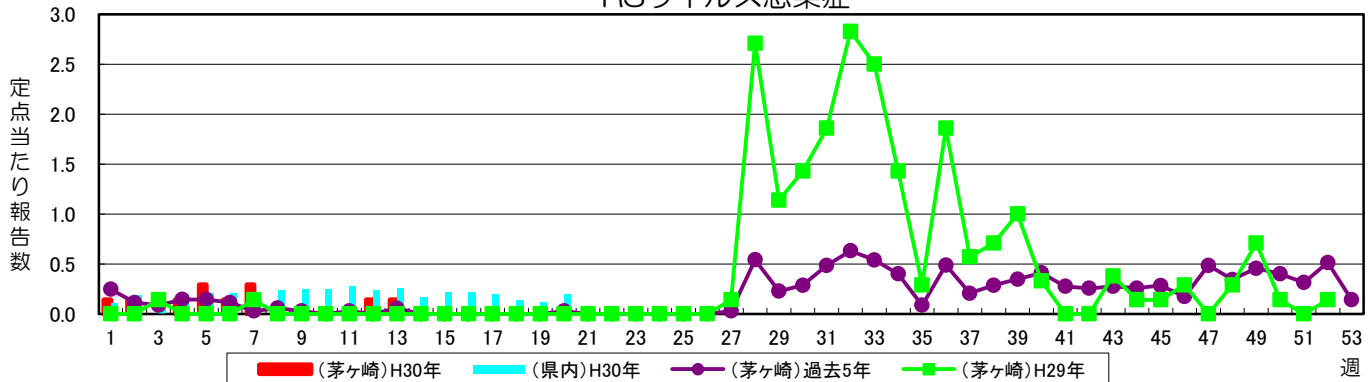
疾患名	今週	先週
感染性胃腸炎	15	24
A群溶血性レンサ球菌咽頭炎	14	11
咽頭結膜熱	10	4

インフルエンザ

警報レベル:30(終息基準値:10)
注意報レベル:10

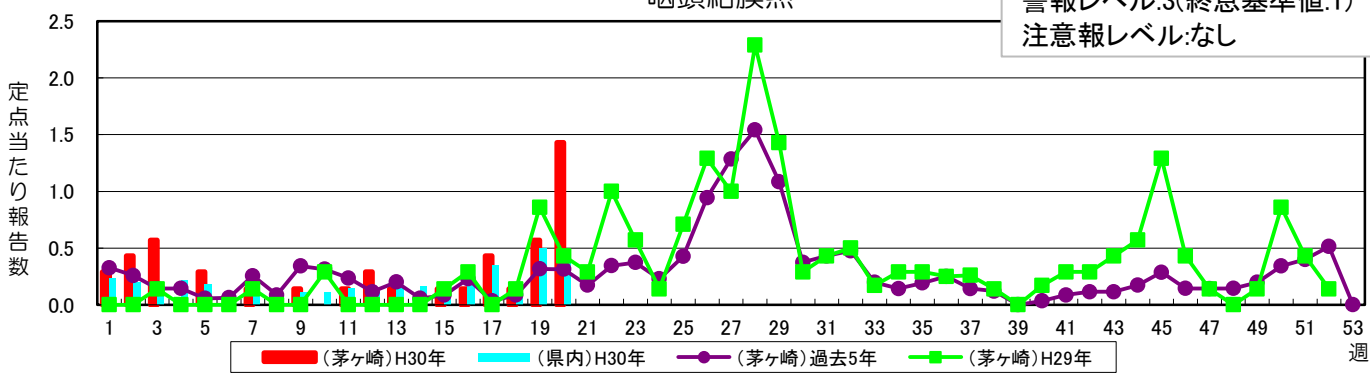


RSウイルス感染症



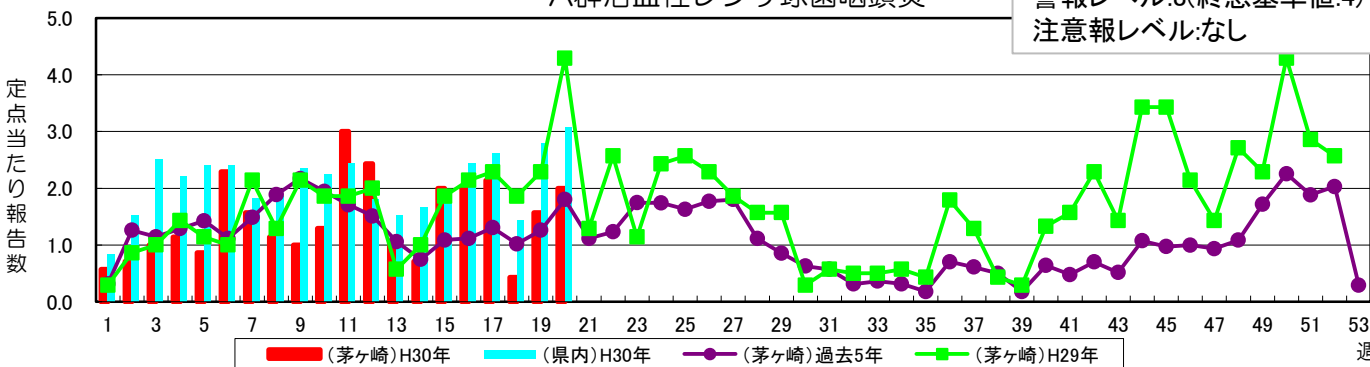
咽頭結膜熱

警報レベル:3(終息基準値:1)
注意報レベル:なし



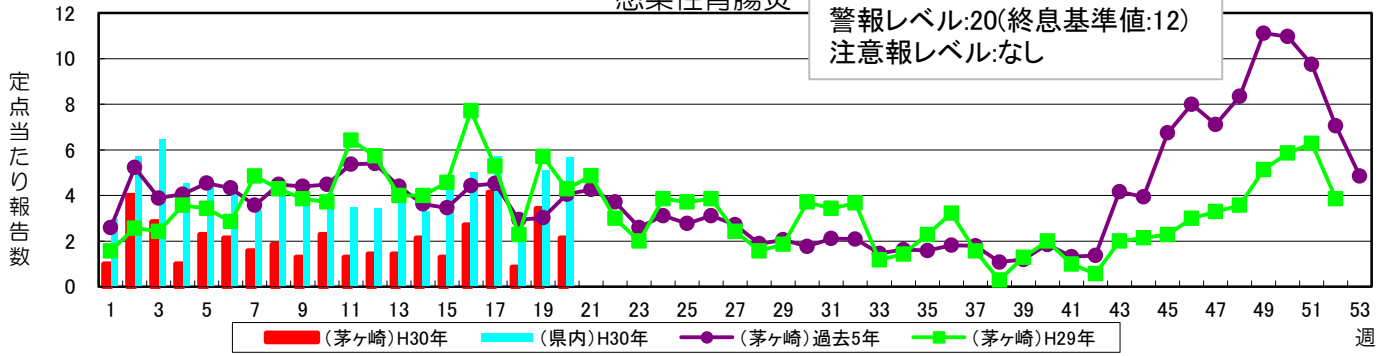
A群溶血性レンサ球菌咽頭炎

警報レベル:8(終息基準値:4)
注意報レベル:なし



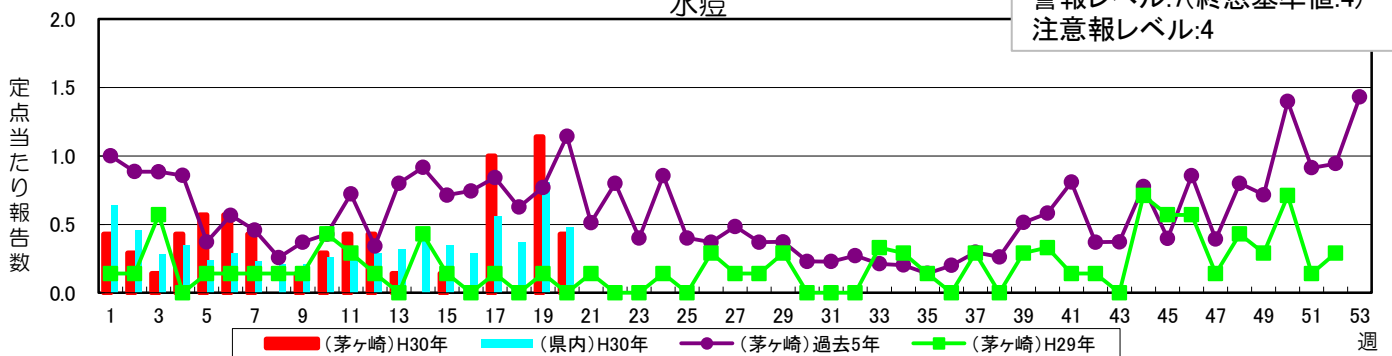
感染性胃腸炎

警報レベル:20(終息基準値:12)
注意報レベル:なし



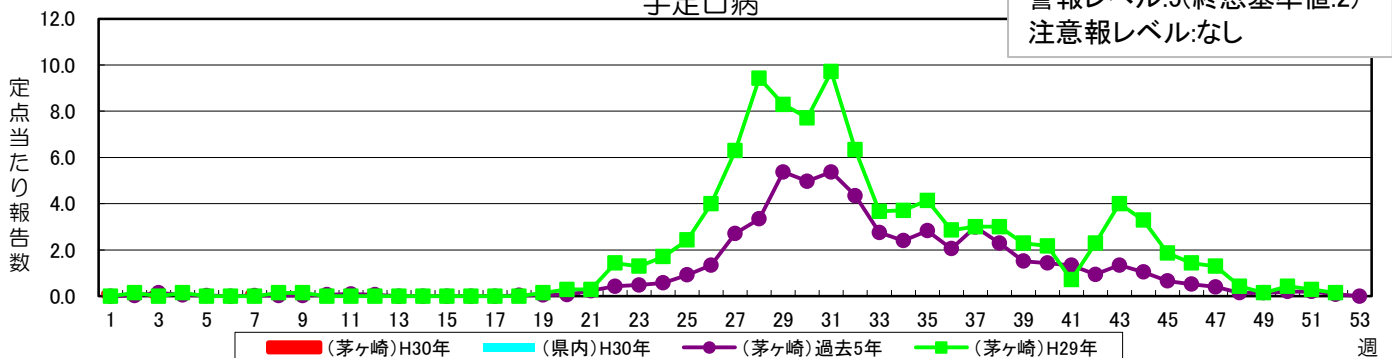
水痘

警報レベル:7(終息基準値:4)
注意報レベル:4



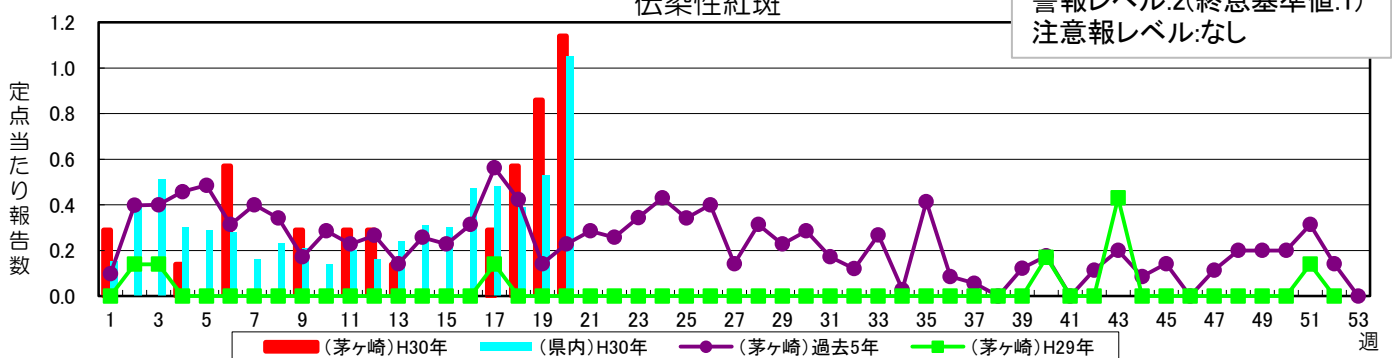
手足口病

警報レベル:5(終息基準値:2)
注意報レベル:なし

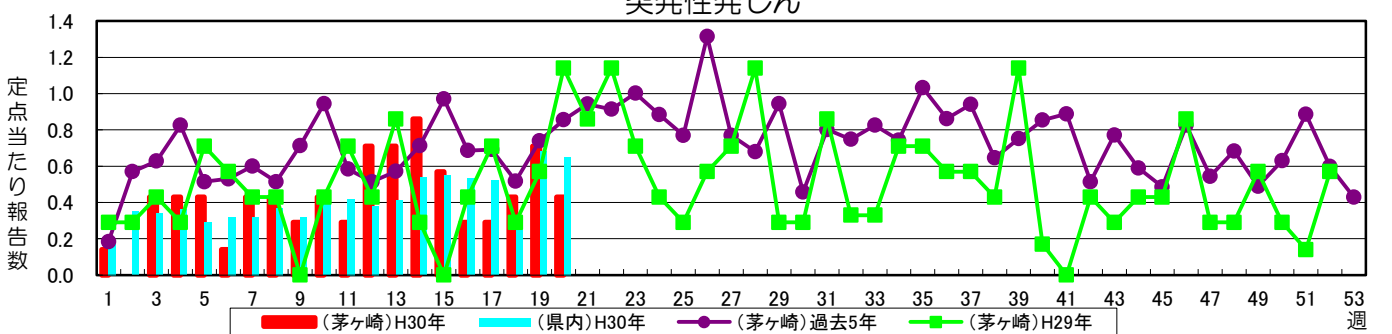


伝染性紅斑

警報レベル:2(終息基準値:1)
注意報レベル:なし

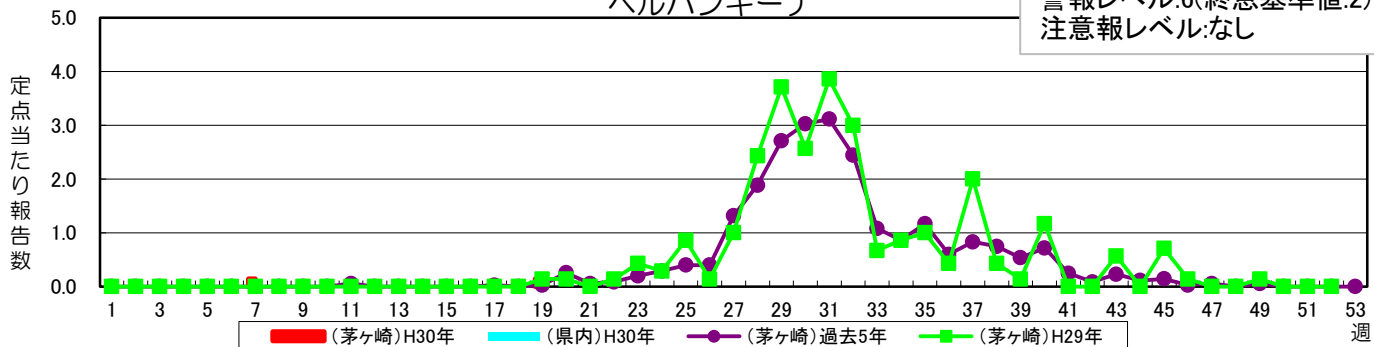


突発性発しん



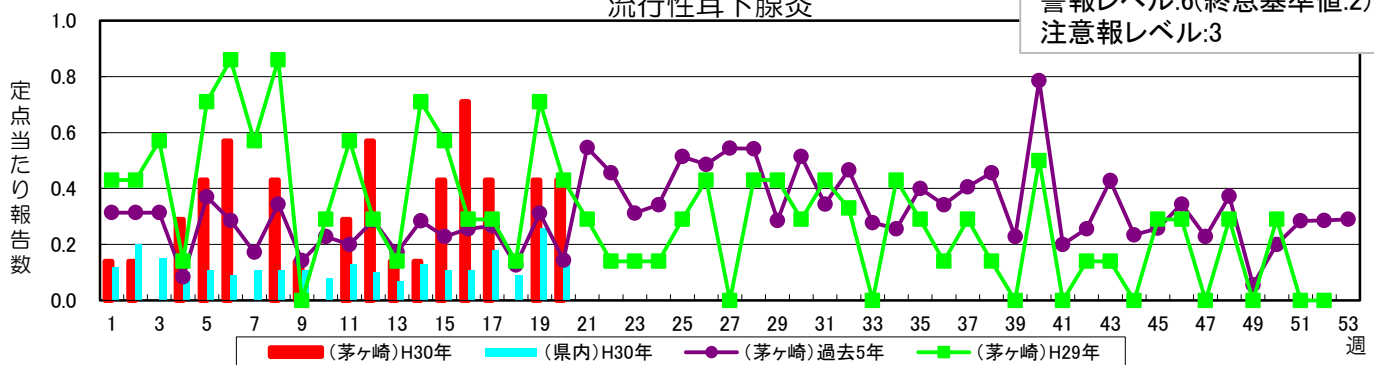
ヘルパンギーナ

警報レベル:6(終息基準値:2)
注意報レベル:なし



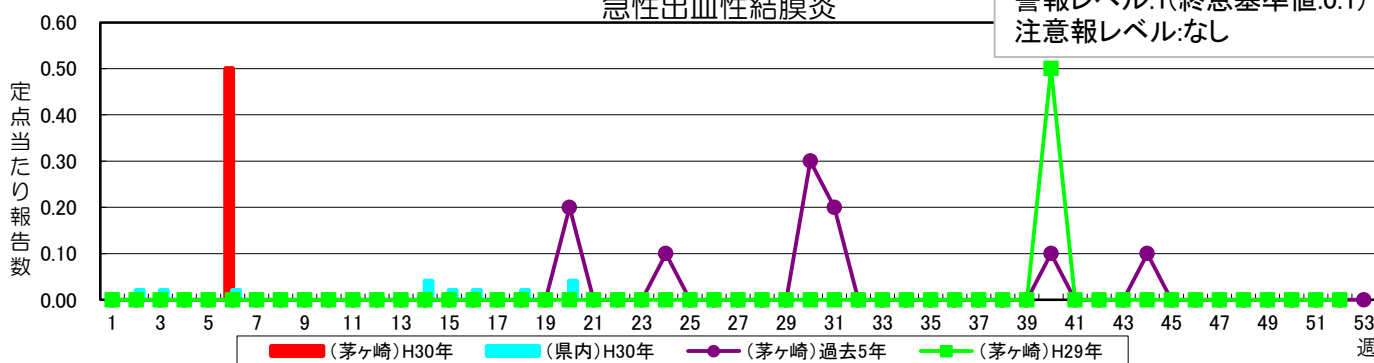
流行性耳下腺炎

警報レベル:6(終息基準値:2)
注意報レベル:3



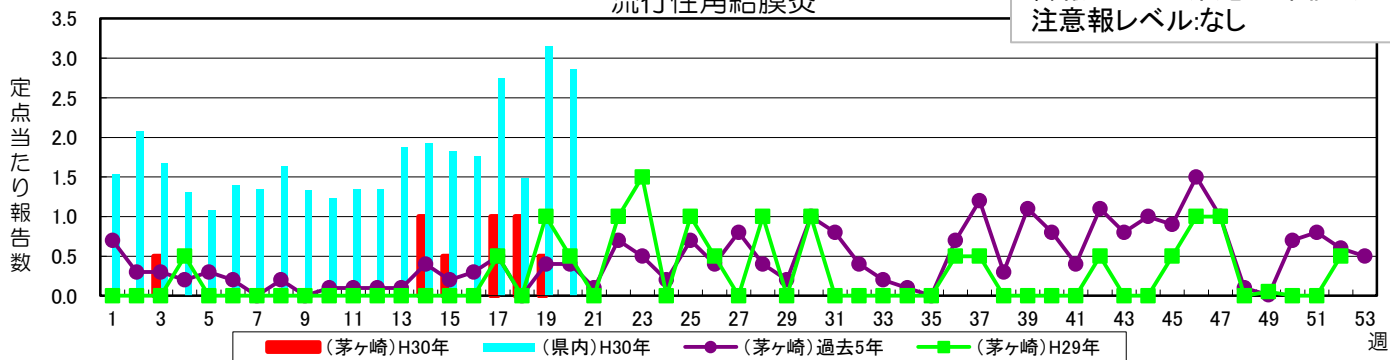
急性出血性結膜炎

警報レベル:1(終息基準値:0.1)
注意報レベル:なし



流行性角結膜炎

警報レベル:8(終息基準値:4)
注意報レベル:なし



茅ヶ崎市保健所保健予防課
感染症対策担当
電話:0467-38-3315
FAX:0467-82-0501
URL:<http://www.city.chigasaki.kanagawa.jp/>