

# 茅ヶ崎市保健所管内感染症情報

茅ヶ崎市保健所管内（茅ヶ崎市・寒川町）における感染症の発生情報です。管内での過去5年間の平均、昨年の流行、そして今年の県内と管内の流行状況の一覧グラフになりますので、感染症対策にお役立て下さい。

## 今週の所長の一言



ウイルス性肝炎のひとつ、E型肝炎は鹿などジビエ肉やレバーの生食または加熱不足により感染するとされ日本では発症の少ない疾患でした。ところが近年、本来様々な病原体を保有するため生食には適さないとされてきた豚レバーを生食し、感染する人が増えています。症状の弱い場合が多いですが時に劇症化し、妊婦においては特にその傾向が強いため非常に危険な感染症となっています。肉類や野菜類の生食は安全が保証されてはいません。十分な加熱を心がけましょう。

平成30年第12週（平成30年3月19日～平成30年3月25日）まで

【全数報告疾病】

	届出(第12週)(件数)	累計(平成29年4月1日以降)(件数)
一類感染症		
二類感染症	結核	結核(39)
三類感染症		細菌性赤痢(2)、腸管出血性大腸菌感染症(1)
四類感染症	E型肝炎	レジオネラ症(2)、E型肝炎(1)
五類感染症	百日咳	侵襲性肺炎球菌感染症(1)、水痘(入院例)(1)、梅毒(2)、ウイルス性肝炎(1)、劇症型溶血性レンサ球菌感染症(1)、急性脳炎(1)、百日咳(2)

## (定点報告)

→報告対象外・休診等により報告なし(定点当たりを算出するための分母から除かれます)

	医療機関	インフルエンザ	RSウイルス感染症	咽頭結膜熱	A群溶血性レンサ球菌咽頭炎	感染性胃腸炎	水痘	手足口病	伝染性紅斑	突発性発しん	ヘルパンギーナ	流行性耳下腺炎
小児科	A	5	0	0	0	0	0	0	0	1	0	1
	B	4	0	0	4	3	0	0	1	0	0	0
	C	2	0	0	0	0	0	0	1	2	0	1
	D	2	0	0	2	4	3	0	0	0	0	0
	E	1	0	0	0	0	0	1	0	0	0	0
	F	12	1	0	0	1	2	2	0	0	0	0
	G	3	0	0	0	8	2	0	0	2	0	2
内科	H	9										
	I	3										
	J	1										
	K	2										
合計		44	1	2	17	10	3	0	2	5	0	4
定点あたり		4.00	0.14	0.29	2.43	1.43	0.43	0.00	0.29	0.71	0.00	0.57

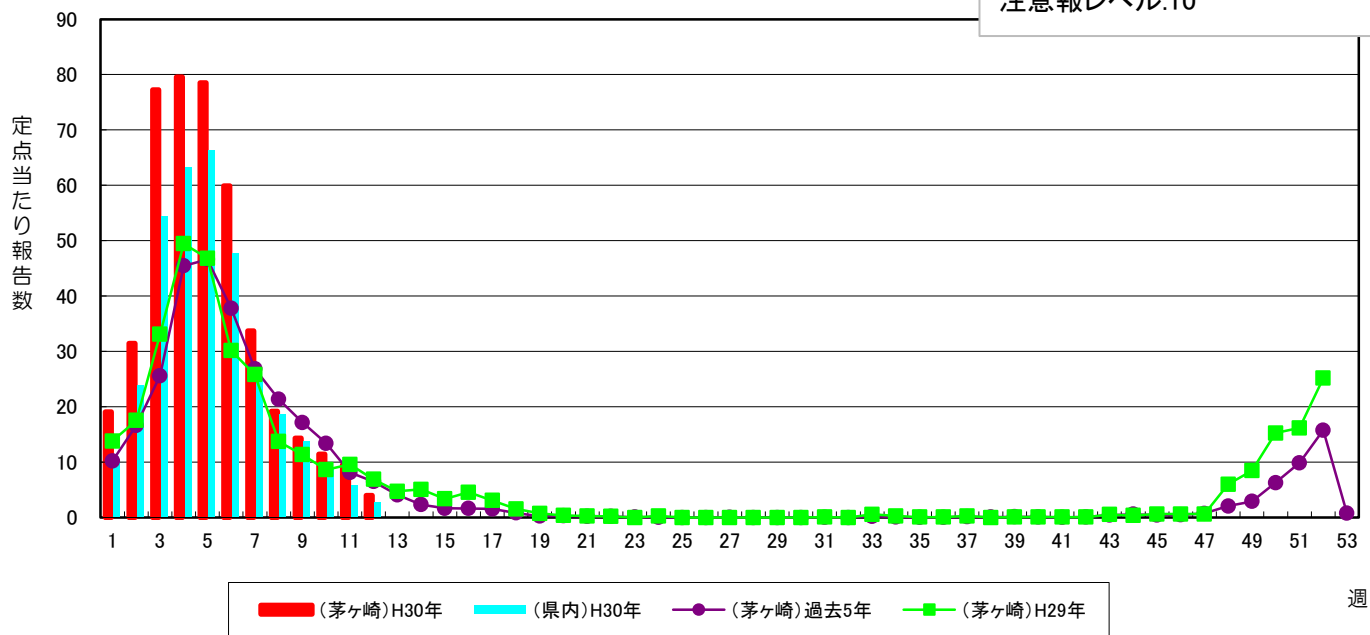
	医療機関	急性出血性結膜炎	流行性角結膜炎
眼科	R	0	0
	S	0	0
合計		0	0
定点あたり		0.00	0.00

## 茅ヶ崎市保健所管内における上位3疾患(今週)

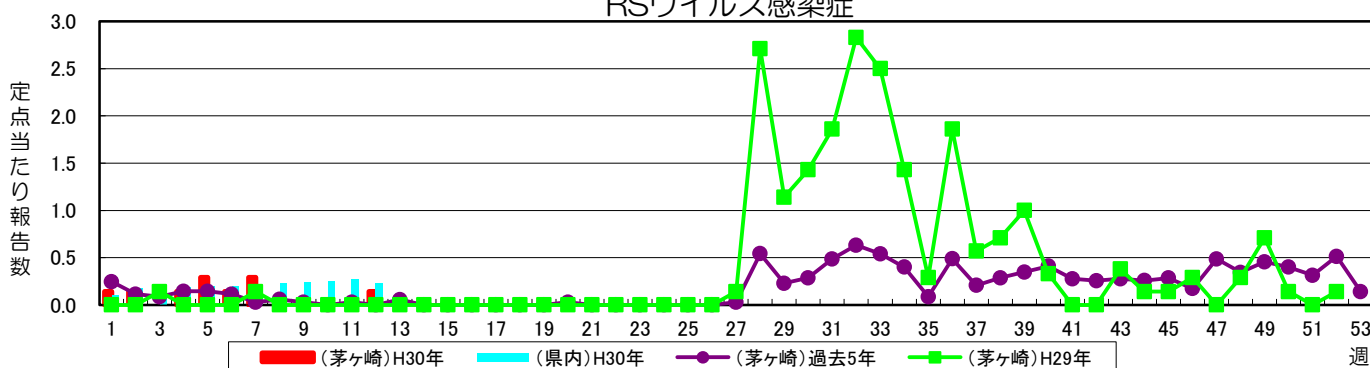
疾患名	今週	先週
インフルエンザ	44	105
A群溶血性レンサ球菌咽頭炎	17	21
感染性胃腸炎	10	9

### インフルエンザ

警報レベル:30(終息基準値:10)  
注意報レベル:10

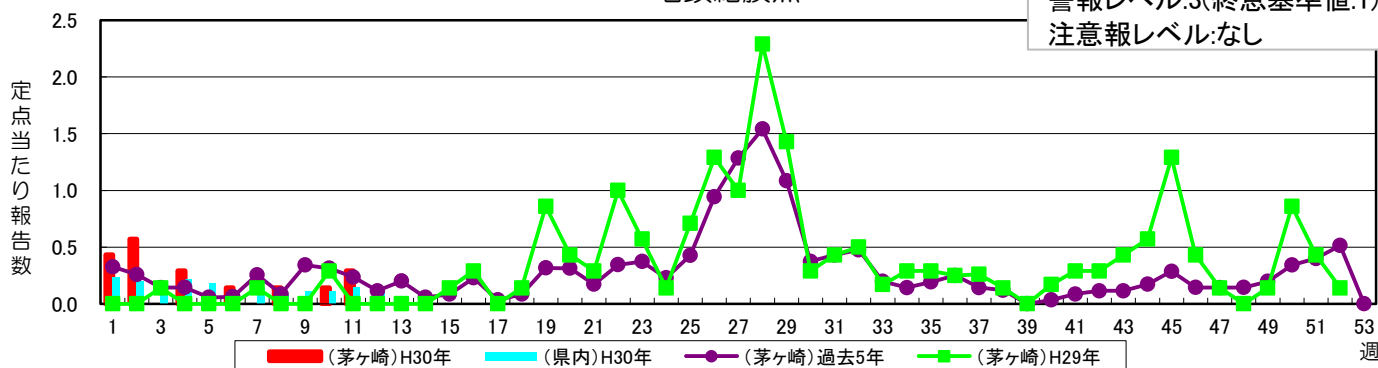


### RSウイルス感染症



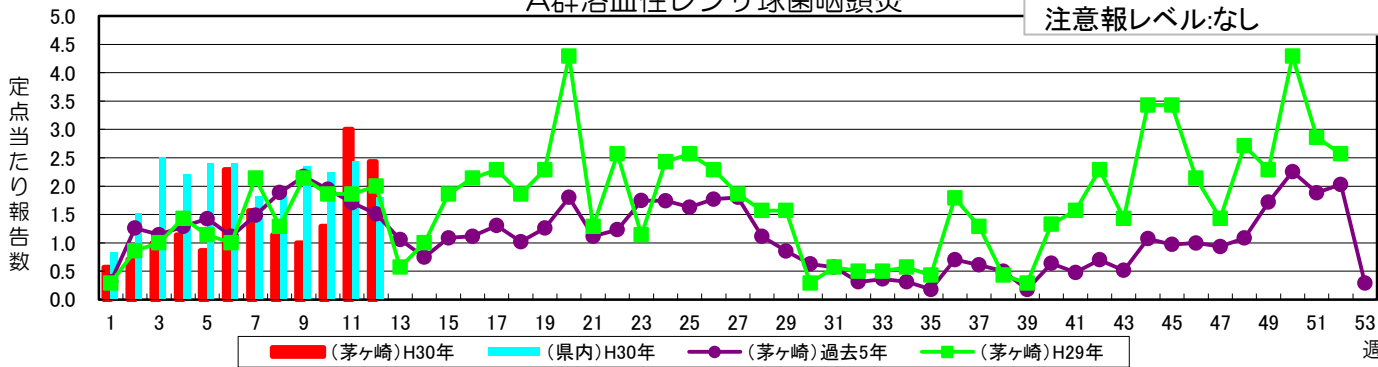
### 咽頭結膜熱

警報レベル:3(終息基準値:1)  
注意報レベル:なし

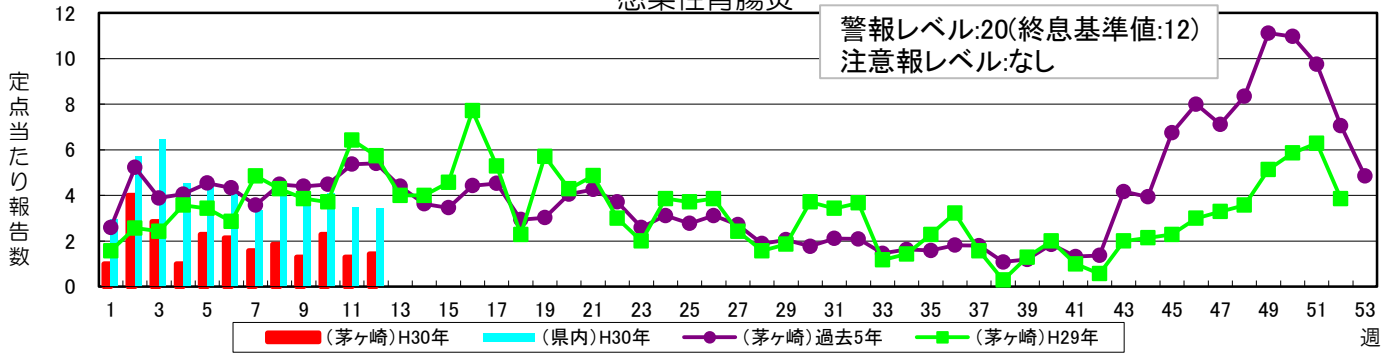


### A群溶血性レンサ球菌咽頭炎

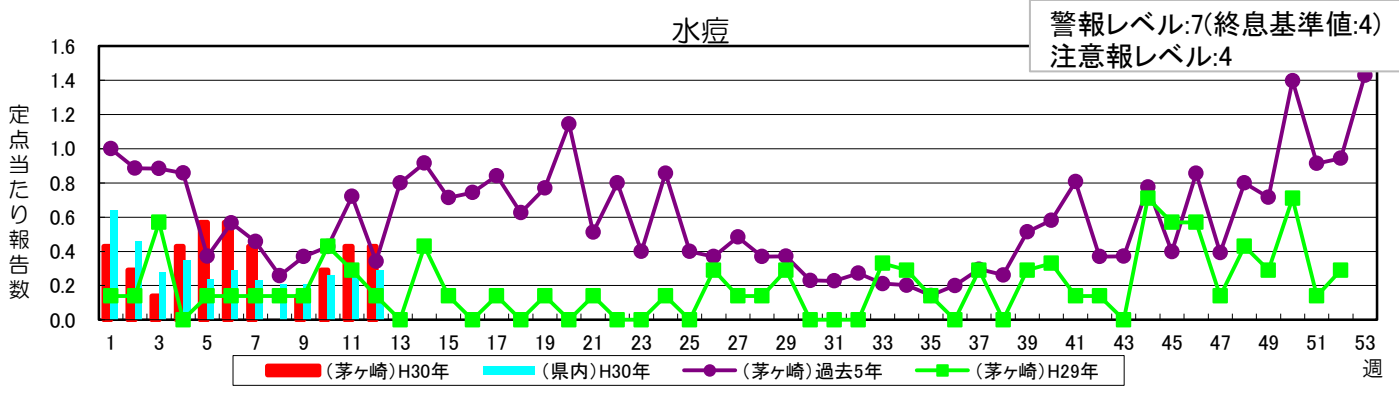
警報レベル:8(終息基準値:4)  
注意報レベル:なし



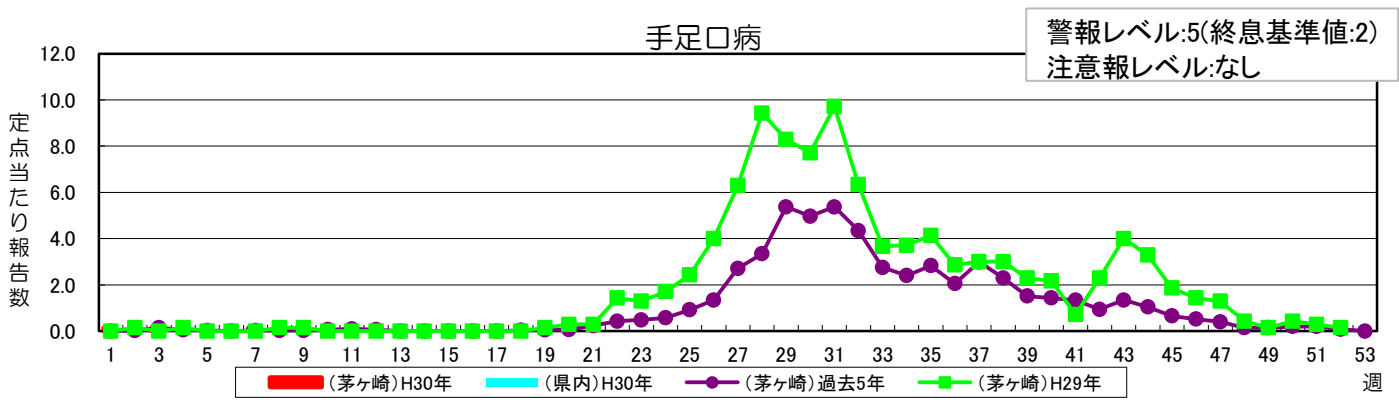
### 感染性胃腸炎



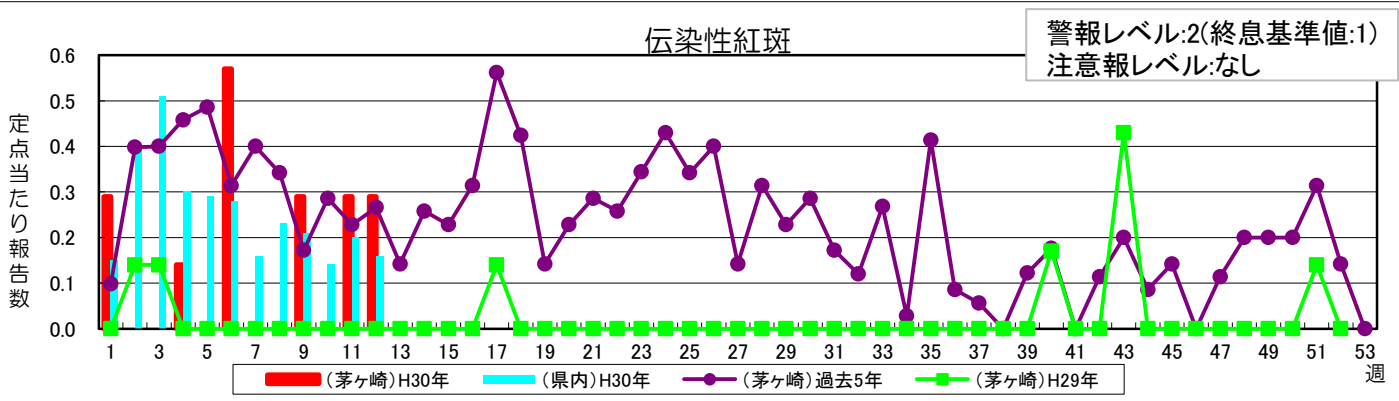
### 水痘



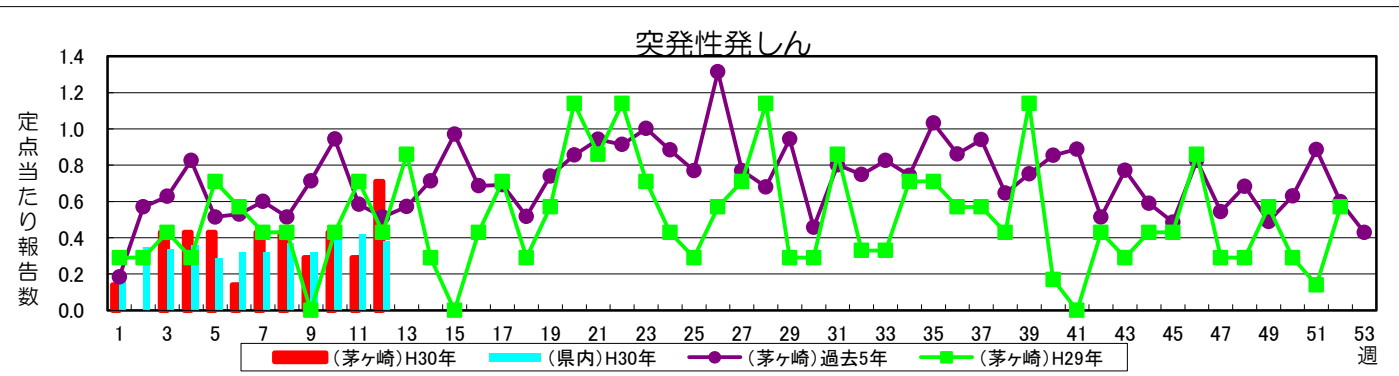
### 手足口病

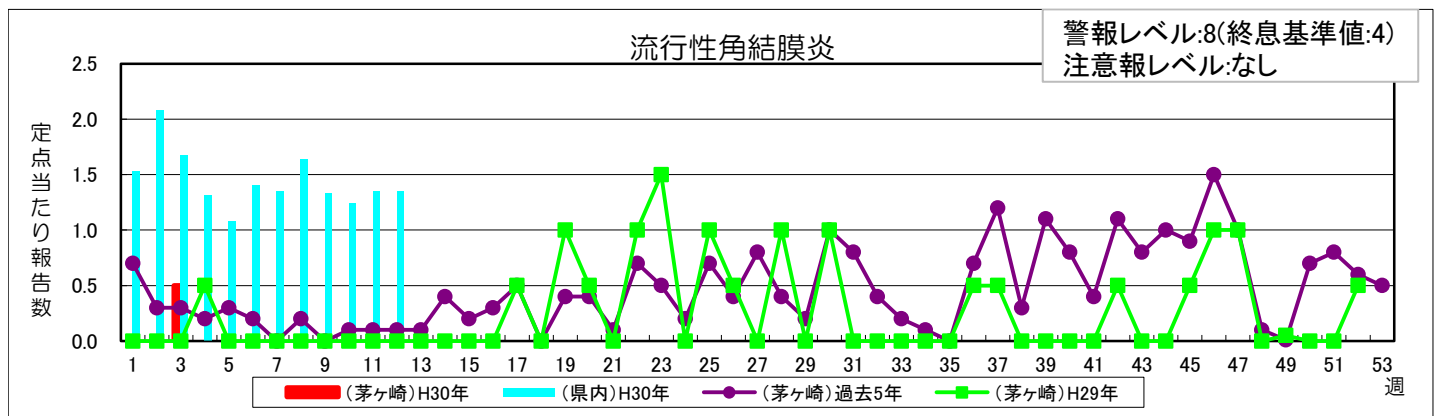
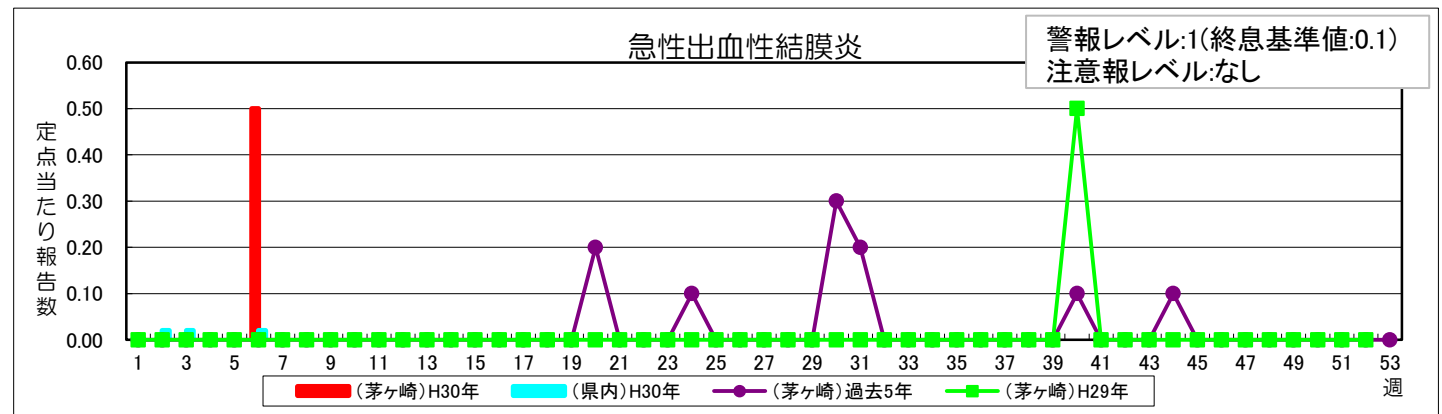
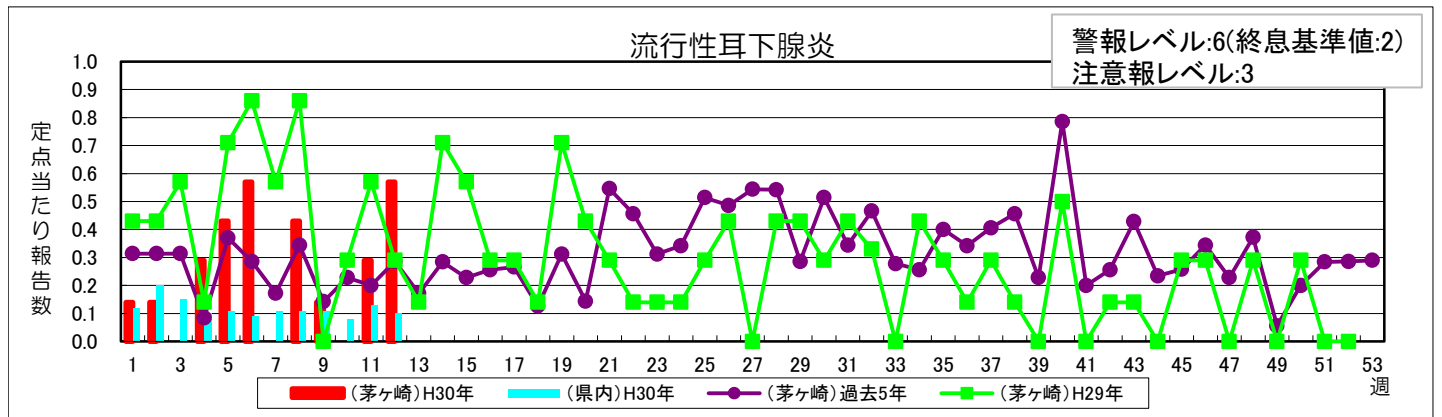
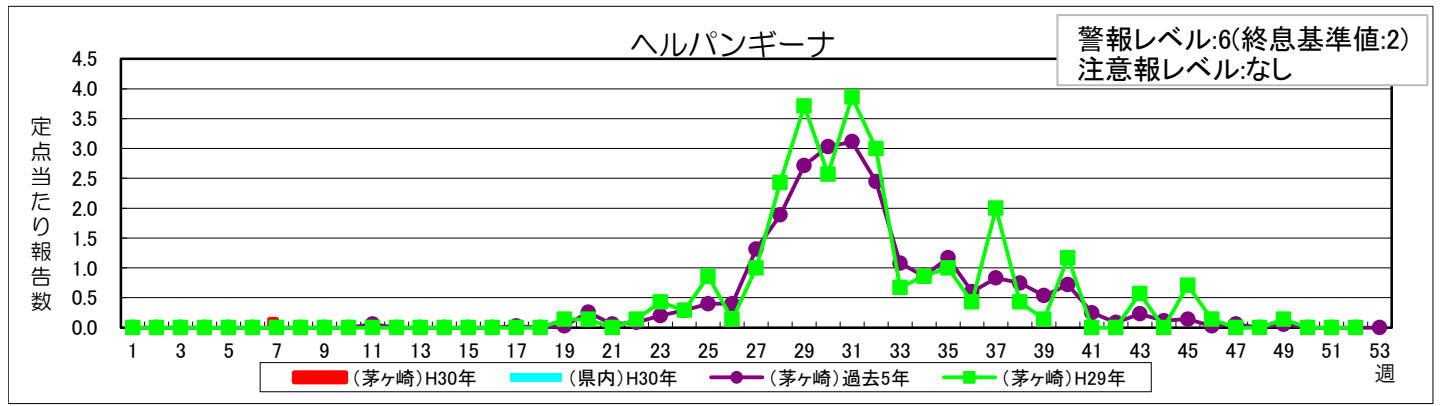


### 伝染性紅斑



### 突発性発しん





茅ヶ崎市保健所保健予防課  
 感染症対策担当  
 電話:0467-38-3315  
 FAX:0467-82-0501  
 URL:<http://www.city.chigasaki.kanagawa.jp/>