

# 茅ヶ崎市保健所管内感染症情報

茅ヶ崎市保健所管内（茅ヶ崎市・寒川町）における感染症の発生情報です。管内での過去5年間の平均、昨年の流行、そして今年の県内と管内の流行状況の一覧グラフになりますので、感染症対策にお役立て下さい。

## 今週の所長の一言



茅ヶ崎市保健所管内では、インフルエンザの報告件数が定点あたり59.91と先週(78.55)より減少しましたが、引き続き流行警報を発令中です。今暫く人混みを避けるなどの注意が必要です。なお、今年は感染性胃腸炎の発生が少ないようです。小児等では、インフルエンザの罹患により、稀に異常行動を起こすといわれています。インフルエンザと診断された後、2日間程度は行動に注意しましょう。

## 平成30年第6週（平成30年2月5日～平成30年2月11日）まで

### 【全数報告疾病】

	届出(第6週)(件数)	累計(平成29年4月1日以降)(件数)
一類感染症		
二類感染症	結核(3)	結核(34)
三類感染症		細菌性赤痢(2)、腸管出血性大腸菌感染症(1)
四類感染症		レジオネラ症(2)
五類感染症		侵襲性肺炎球菌感染症(1)、水痘(入院例)(1)、梅毒(2)、ウイルス性肝炎(1)、劇症型溶血性レンサ球菌感染症(1)、急性脳炎

### (定点報告)

→報告対象外・休診等により報告なし(定点当たりを算出するための分母から除かれます)

	医療機関	インフルエンザ	RSウイルス感染症	咽頭結膜熱	A群溶血性球菌咽頭炎	感染性胃腸炎	水痘	手足口病	伝染性紅斑	突発性発しん	ヘルパンギーナ	流行性耳下腺炎
小児科	A	38	0	0	0	3	0	0	0	0	0	0
	B	73	0	0	11	4	1	0	0	0	0	0
	C	124	0	0	0	0	1	0	0	1	0	1
	D	35	0	0	1	4	0	0	0	0	0	0
	E	26	1	0	0	0	1	0	1	0	0	0
	F	104	0	0	0	0	2	0	3	0	0	1
	G	97	0	0	0	4	2	1	0	0	0	2
内科	H	71										
	I	48										
	J	21										
	K	22										
合計	659	1	0	16	15	4	0	4	1	0	4	
定点あたり	59.91	0.14	0.00	2.29	2.14	0.57	0.00	0.57	0.14	0.00	0.57	

	医療機関	急性出血性結膜炎	流行性角結膜炎
眼科	R	1	0
	S	0	0
合計		1	0
定点あたり		0.50	0.00

### 茅ヶ崎市保健所管内における上位3疾患(今週)

疾患名	今週	先週
インフルエンザ	659	875
A群溶血性球菌咽頭炎	16	8
感染性胃腸炎	15	7

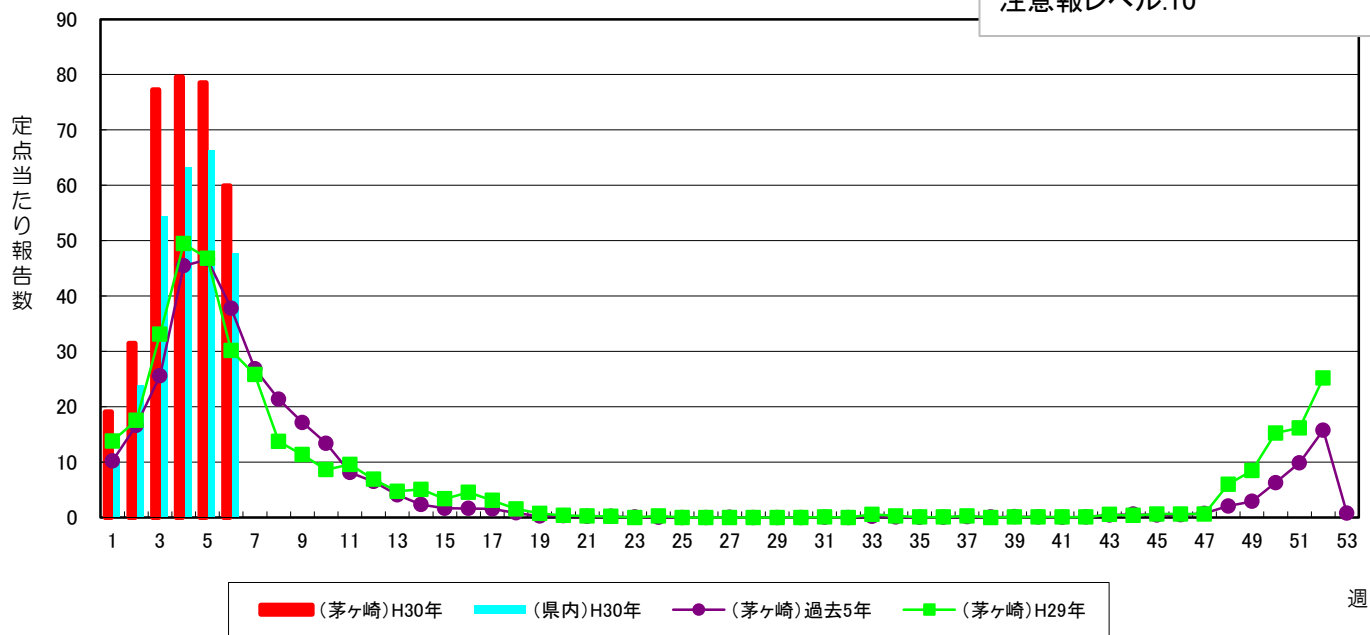
### 管内の学級等閉鎖数及び感染症発生時の報告数(1月15日～2月11日)

	学級閉鎖		学年閉鎖		休校	
	週計(2/5~2/11)	累計	週計(2/5~2/11)	累計	週計(2/5~2/11)	累計
幼稚園	1	10	0	0	0	0
小学校	36	213	1	6	0	0
中学校	2	20	0	2	0	0
高校	1	2	0	0	0	1

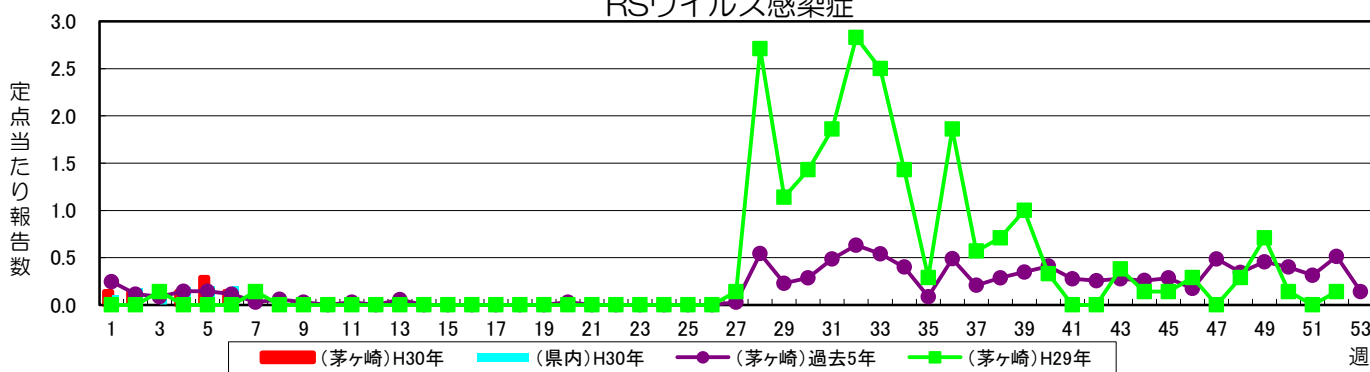
	報告件数	
	週計(2/5~2/11)	累計
保育園	4	13
高齢者施設等	2	2

### インフルエンザ

警報レベル:30(終息基準値:10)  
注意報レベル:10

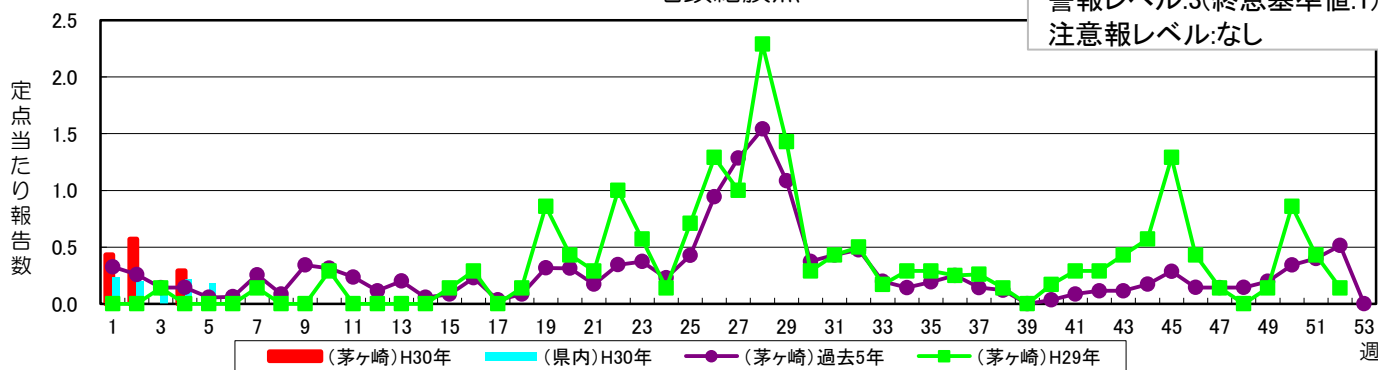


### RSウイルス感染症



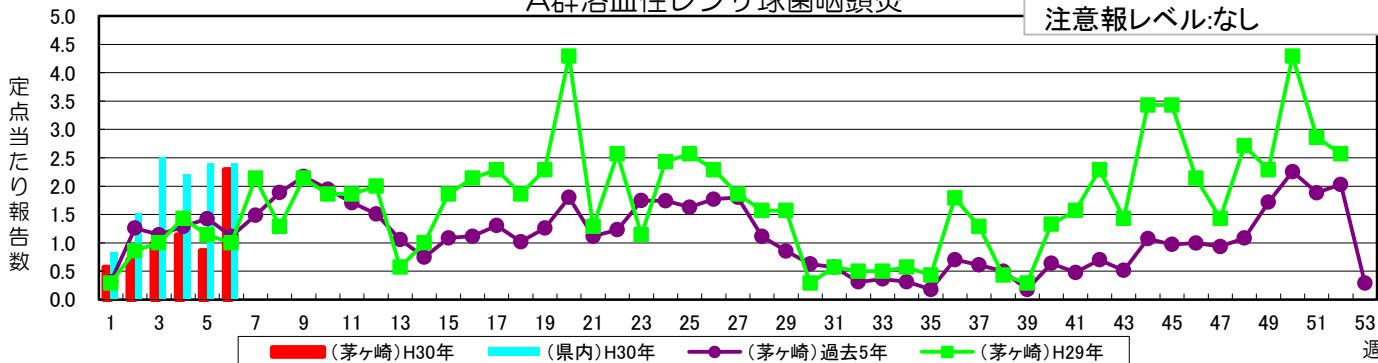
### 咽頭結膜熱

警報レベル:3(終息基準値:1)  
注意報レベル:なし

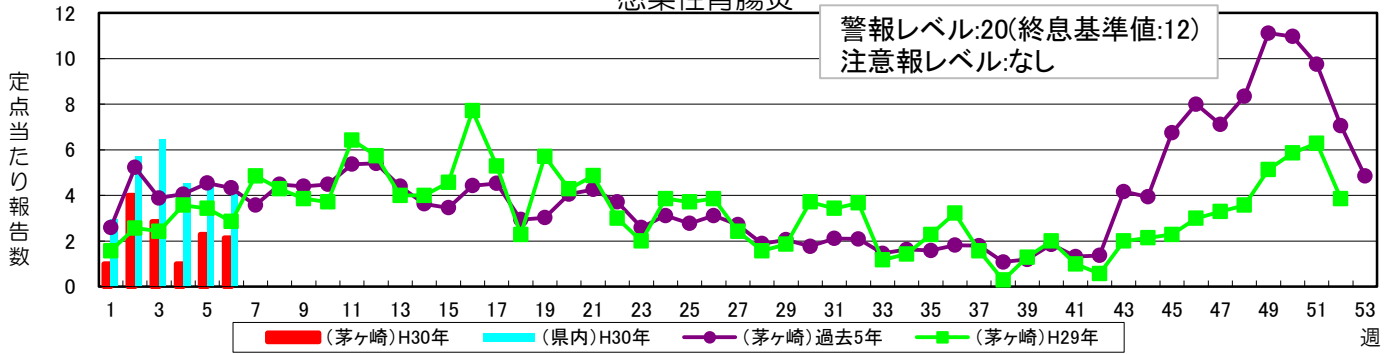


### A群溶血性レンサ球菌咽頭炎

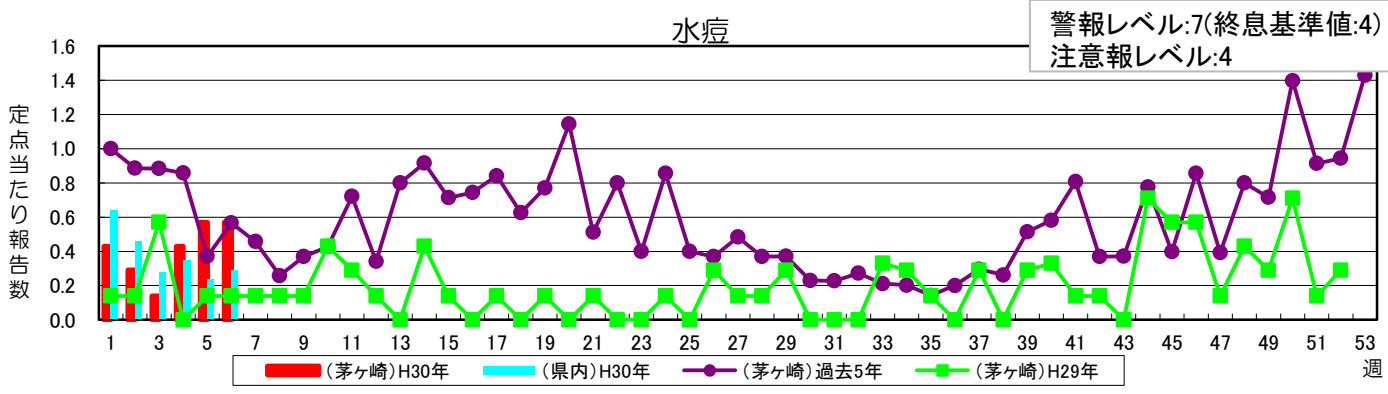
警報レベル:8(終息基準値:4)  
注意報レベル:なし



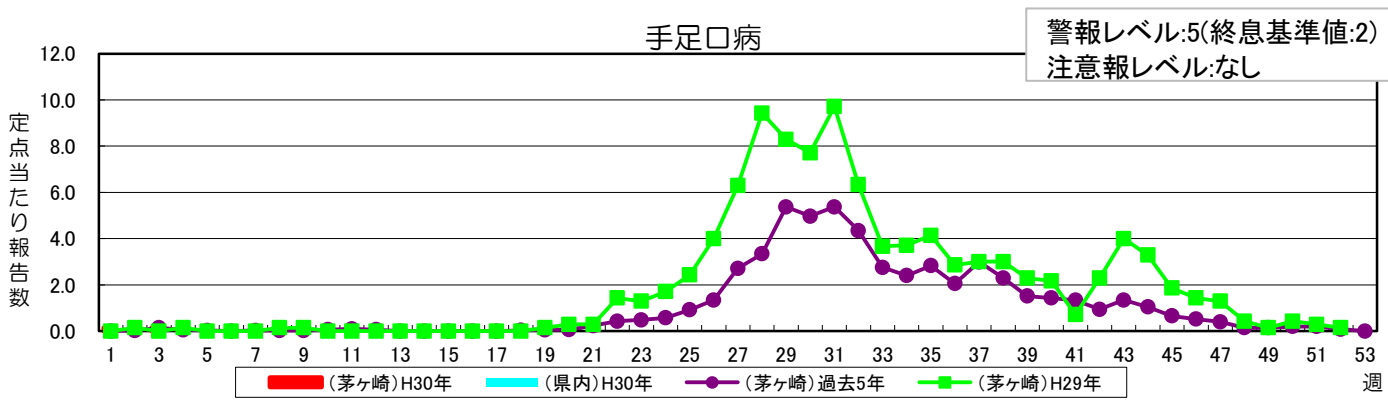
### 感染性胃腸炎



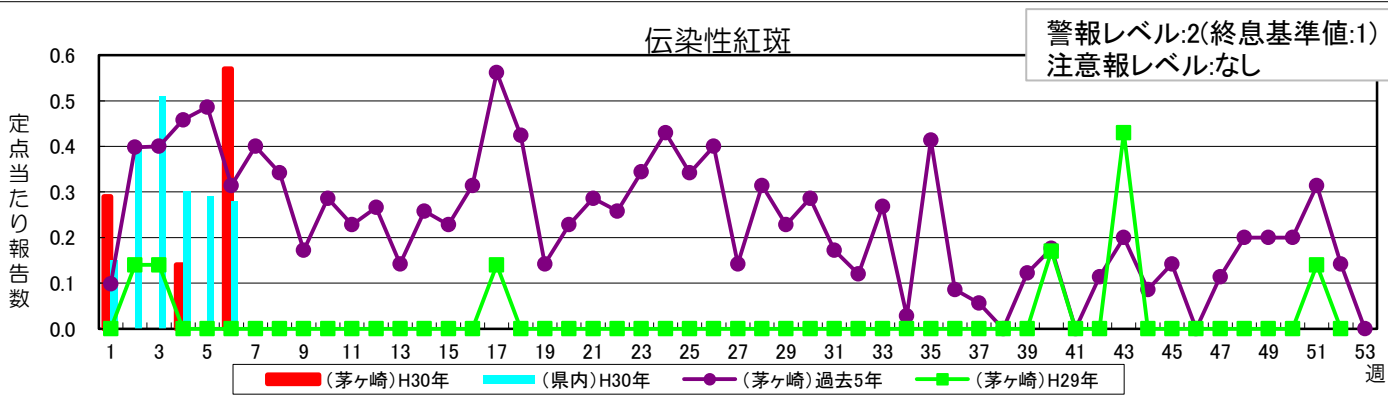
### 水痘



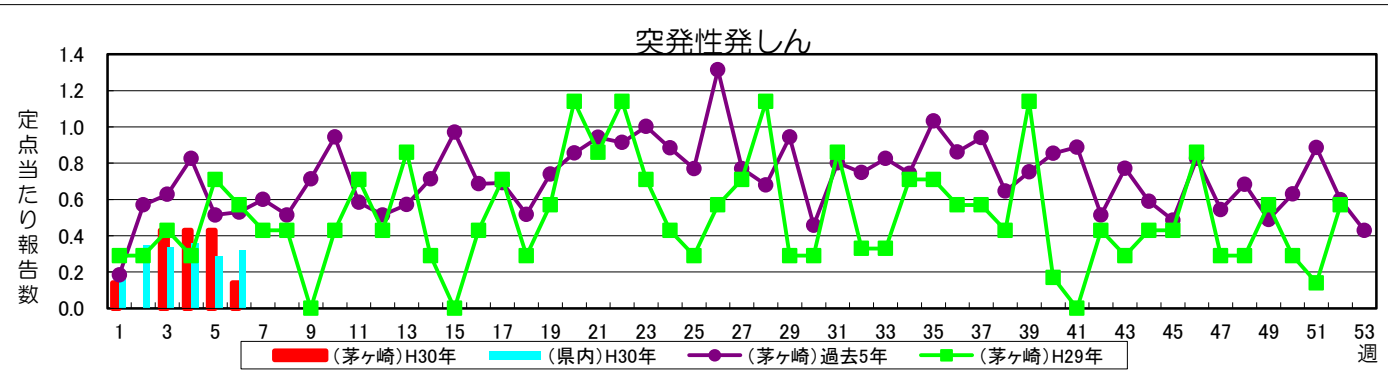
### 手足口病

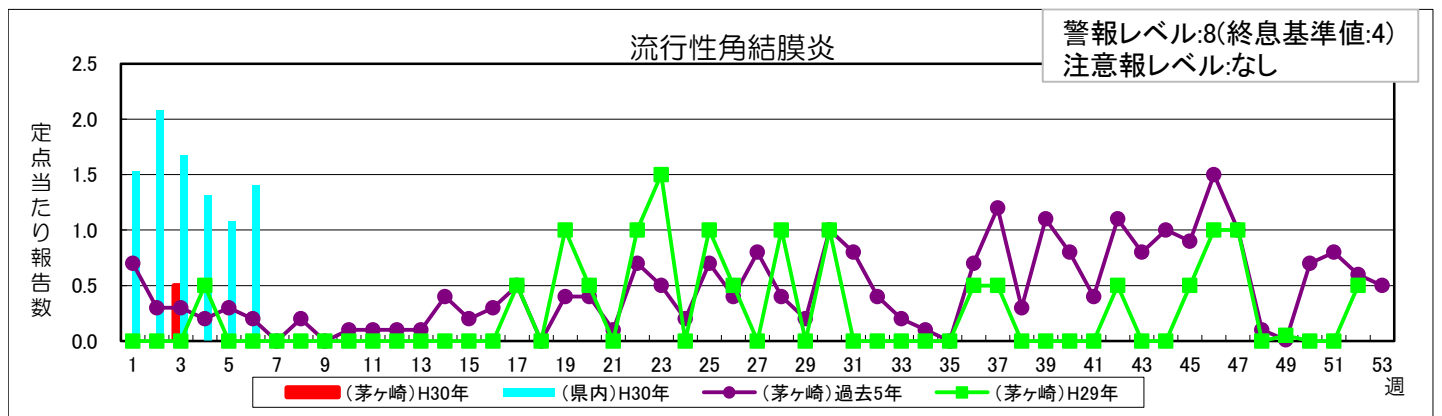
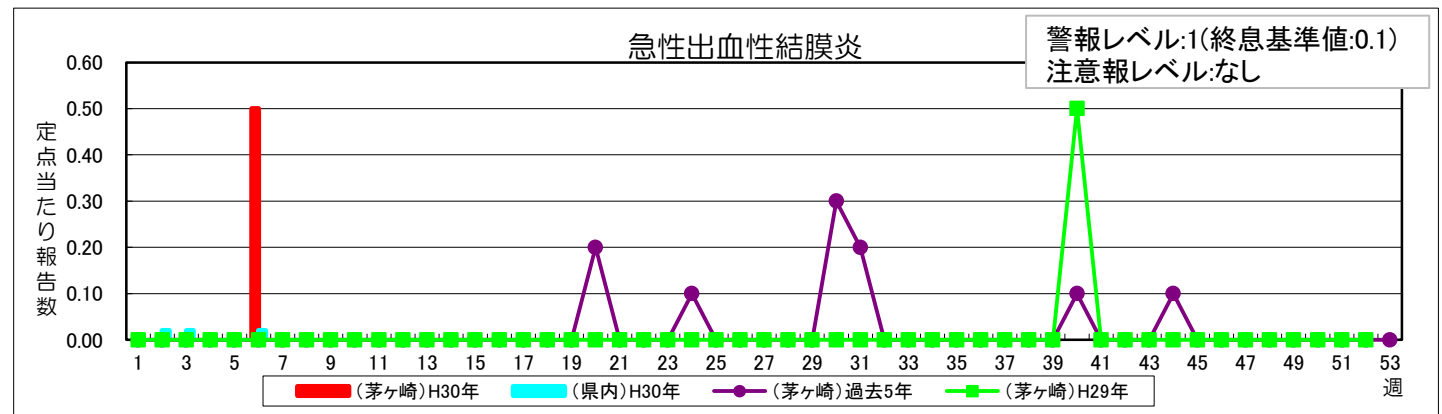
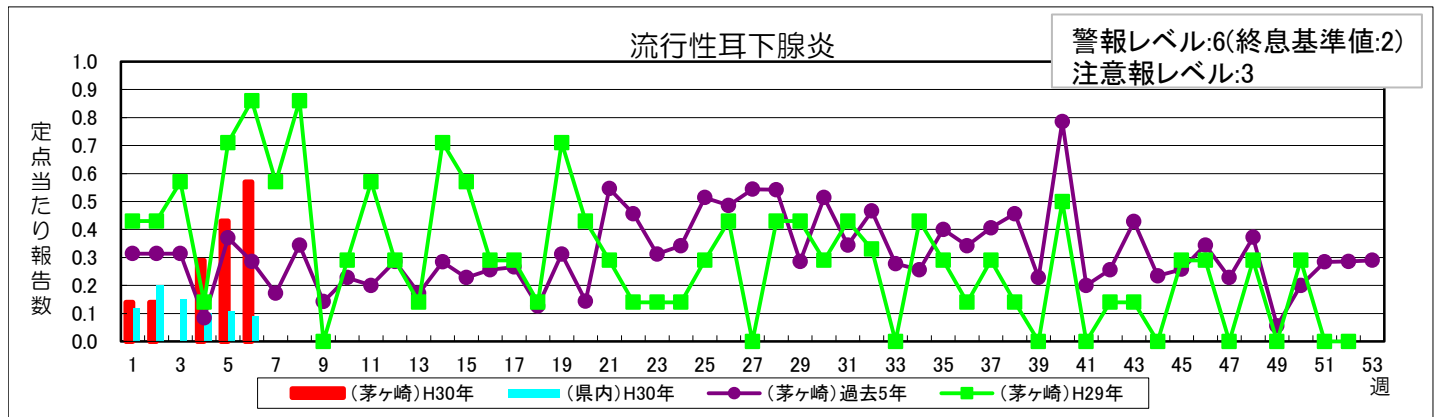
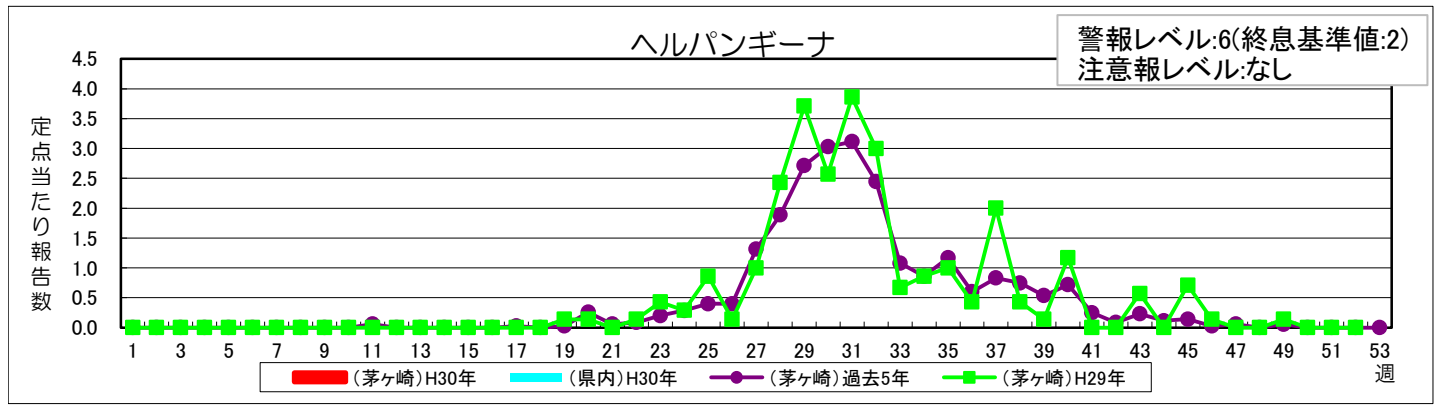


### 伝染性紅斑



### 突発性発しん





茅ヶ崎市保健所保健予防課  
 感染症対策担当  
 電話:0467-38-3315  
 FAX: 0467-82-0501  
 URL:<http://www.city.chigasaki.kanagawa.jp/>