



*このニュースレターは、平成30年10月リニューアルオープン予定の茅ヶ崎市民文化会館における耐震補強及び改修工事の進捗状況をお知らせするため、工事の竣工まで定期的に発行するものです。

大好評のメモリアルグッズは残りわずか！

文化会館メモリアルグッズが参加する
「RE:MEMBERプロジェクト」が



2017年度グッドデザイン賞を受賞しました！

この度、文化会館メモリアルグッズの企画及び販売を行う「RE:MEMBERプロジェクト」（ぴあ株式会社）が、グッドデザイン賞を受賞し、GOOD DESIGN MARUNOUCHIにて、期間限定で展示会が催されました。

文化会館メモリアルグッズは、全14種類。すべて、文化会館のカケラ（座席シートや座席の番号プレート、舞台用品など）を使用しています。

★「RE:MEMBERプロジェクトー記憶を引き継ぐものづくり」短期展示（平成30年1月）

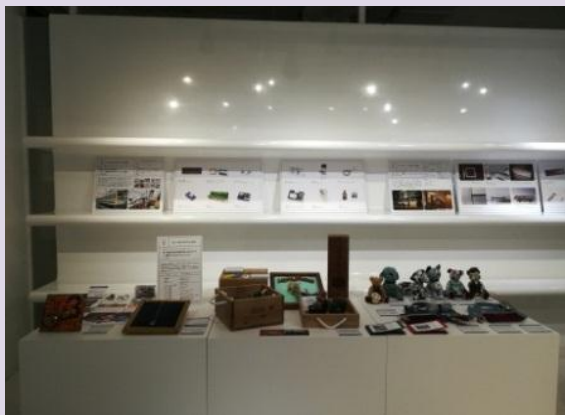
茅ヶ崎市民文化会館の思い出のカケラ × 湘南 Life Style プロジェクトのほか、国立競技場やホテルオークラ、花園ラグビー場、サントリーホールなどのプロジェクトが紹介されました。

また、1月12日（金）には、オープニングトーク&パーティーが行われ、文化会館メモリアルグッズ制作にあたった、株式会社スポーティフの高井専務取締役がトークショーに出席されました。

★メモリアルグッズの販売期間・購入方法

平成30年2月11日（日）23:59（予定）まで、ぴあ株式会社のホームページで販売。数量限定。商品は後日発送となります。

●ご購入は、「茅ヶ崎市 メモリアルグッズ」で検索、または、次のQRコードを読み込んでください。



QRコード

～内部が丸わかり！鉄筋探査機～



鉄筋探査状況

鉄筋探査機



鉄筋探査とは、改修工事や耐震補強工事などで、既存躯体を貫通する穴などを施工するときに躯体内の鉄筋の切断や埋設物の損傷を防ぐため、施工前に構造物の内部調査をするもので、紙の大きさA5程度のモニターが付いた特殊な機器、鉄筋探査機を用いて行います。

躯体内部の状況は、超音波を利用して反射音の違いにより、コンクリートと鉄筋を判別しています。

この探査により鉄筋がどこにあるかを調べ、穴を開けても鉄筋などを傷つけることなく工事を行うことができます。

余談ですが、この機器は高価なもので1台数百万円もする物もあります。

工事の進捗状況（11月分）

屋外改修状況



屋上アスファルト防水施工

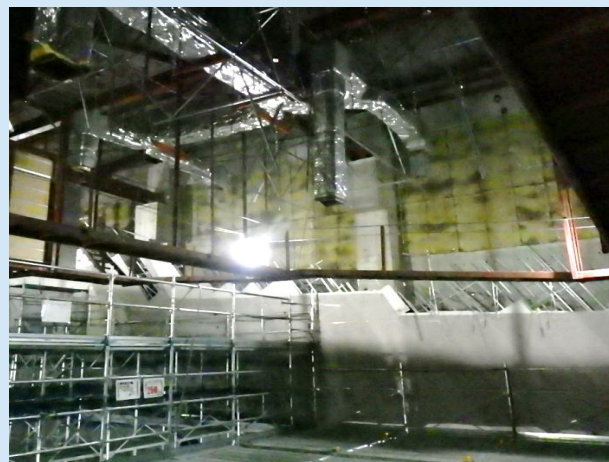
植栽帯客土撤去



屋内改修状況



内部躯体解体



大ホール天井解体

屋外工事では、屋上でアスファルト防水工事を行っております。アスファルト防水とは、たみ半分ほどの大きさの釜で220℃～270℃に溶融した工事用アスファルトを屋上に塗り、ルーフィングシートを数枚重ね貼りをして防水層を作る工法です。2階入口前の市民プラザも植栽帯を含みアスファルト防水を行います。右上の写真は、植栽帯の低木と土が撤去された状況で、これから植栽帯の内側に防水工事を施工します。

屋内工事では、引き続き躯体解体工事を続けており、一部では重機を使用し解体を行っております。

大ホールでは、天井の解体が進み天井内にある配管やダクトの設備機器が露出してきました。これら設備機器の取り外しが今後の作業となります。

工事現場への重機や車両の出入りが多くなり、市民のみなさまには、作業中の騒音や振動などご迷惑をお

発注者



文化生涯学習部文化生涯学習課
企画部施設再編整備課

設計・監理



株式会社エイアンドティ建築研究所

施工



大成建設株式会社 横浜支店



株式会社 弘電社

雄電社・弘電社特定建設工事共同企業体



大成温調株式会社 横浜支店