



\*このニュースレターは、平成30年10月リニューアルオープン予定の茅ヶ崎市民文化会館における耐震補強及び改修工事の進捗状況をお知らせするため、工事の竣工まで定期的に発行するものです。

11月11日より

## 文化会館メモリアルグッズを限定販売！

メモリアルグッズは14種類！すべて手作りです。



舞台用品を使用した  
スマートフォン用スピーカー



座席プレートを使用した  
キーホルダー



座席シートとブランド  
オリジナルテキストスタイルを  
使用したぬいぐるみ



座席シートを使用した  
オーナメント



座席シートを使用した  
バッグとポーチ



館内の看板を使った  
時計・温度計



映写機のレンズとチタンを使用した  
茅ヶ崎サザンCモチーフのネックレス

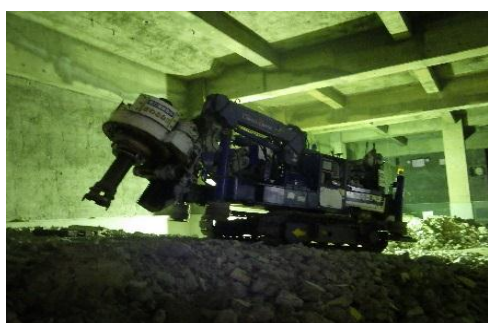
新たな文化会館の幕明けに先立って、37年の歴史が刻まれた「文化会館のカケラ」が、湘南茅ヶ崎を愛するアーティストたちのぬくもり溢れる手のなかで、茅ヶ崎を感じるメモリアルグッズとして生まれ変わります。この事業は、改修工事による文化会館の再生と、改修工事で使われなくなった資源(=「文化会館のカケラ」)の再利用という双方の取り組みが、今ある文化の継承と環境への配慮につながることから、市内事業者とともに実施することになりました。

- 販売期間・購入方法：平成29年11月11日(土)10:00～平成30年2月11日(日)23:59(予定)  
ぴあ株式会社のホームページで購入(電子決済：先着方式) 数量限定 商品は後日発送
- その他：収益の一部は文化会館の事業に使われます。

詳細は市ホームページ

([http://www.city.chigasaki.kanagawa.jp/bunka\\_rekishi/1020444/1026971.html](http://www.city.chigasaki.kanagawa.jp/bunka_rekishi/1020444/1026971.html)) をご覧ください。

## ～超特殊機械！？杭打ち機編～



今月は現在施工中の杭工事について紹介いたします。

杭は、建物を作る上で一番最初に作る部分で、地中に建物の重さを伝えるものです。そのため杭は何mも地中に埋め込み、通常、杭を施工するための機械は高さ20mを超える大型の機械になることがほとんどです。

しかし、この工事では、既存建物内で杭を打設する必要があるため小さな機械で工事を進めています。とても希少な機械で、なかなかお目にかかれませんが、なんとその機械高は...**たったの2m!** また、運転席が付いていますが、そこに座ること無くほぼリモコンで操作しています。そのため、天井高さ制限のある建物の中に入って、杭を施工することが出来るのです。

## 工事の進捗状況（9月分）

### 屋内改修状況



展示室床躯体解体



1階展示室杭打ち工事

### ホール改修状況

### 屋外改修状況



外部階段躯体解体



大ホール足場組立

内部、外部ともに耐震補強前の解体工事を行っています。また、耐震補強工事の一つである杭工事を開始しました。この杭工事は、非常に特殊な機械を使って施工しており、耐震補強ならではの工法です。

また、大ホール、小ホールの改修状況ですが、大ホールでは、巨大なスペースに仮設足場を組み、天井を撤去しています。小ホールも同様に仮設足場を組み、天井と共に壁も撤去しています。

解体工事が最盛期を迎え、市民のみなさまには、作業中の騒音や振動などご迷惑をおかけしておりますが、引き続きご理解とご協力のほどよろしくお願い致します。

発注者



文化生涯学習部文化生涯学習課  
企画部施設再編整備課

設計・監理

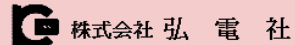


株式会社エイアンドティ建築研究所

施工



大成建設株式会社 横浜支店



産電社・弘電社特定建設工事共同企業体



大成温調株式会社 横浜支店