

1階平面図 1:60

△	筋違 45×90
×	筋違 45×90たすき掛け
○	通し柱

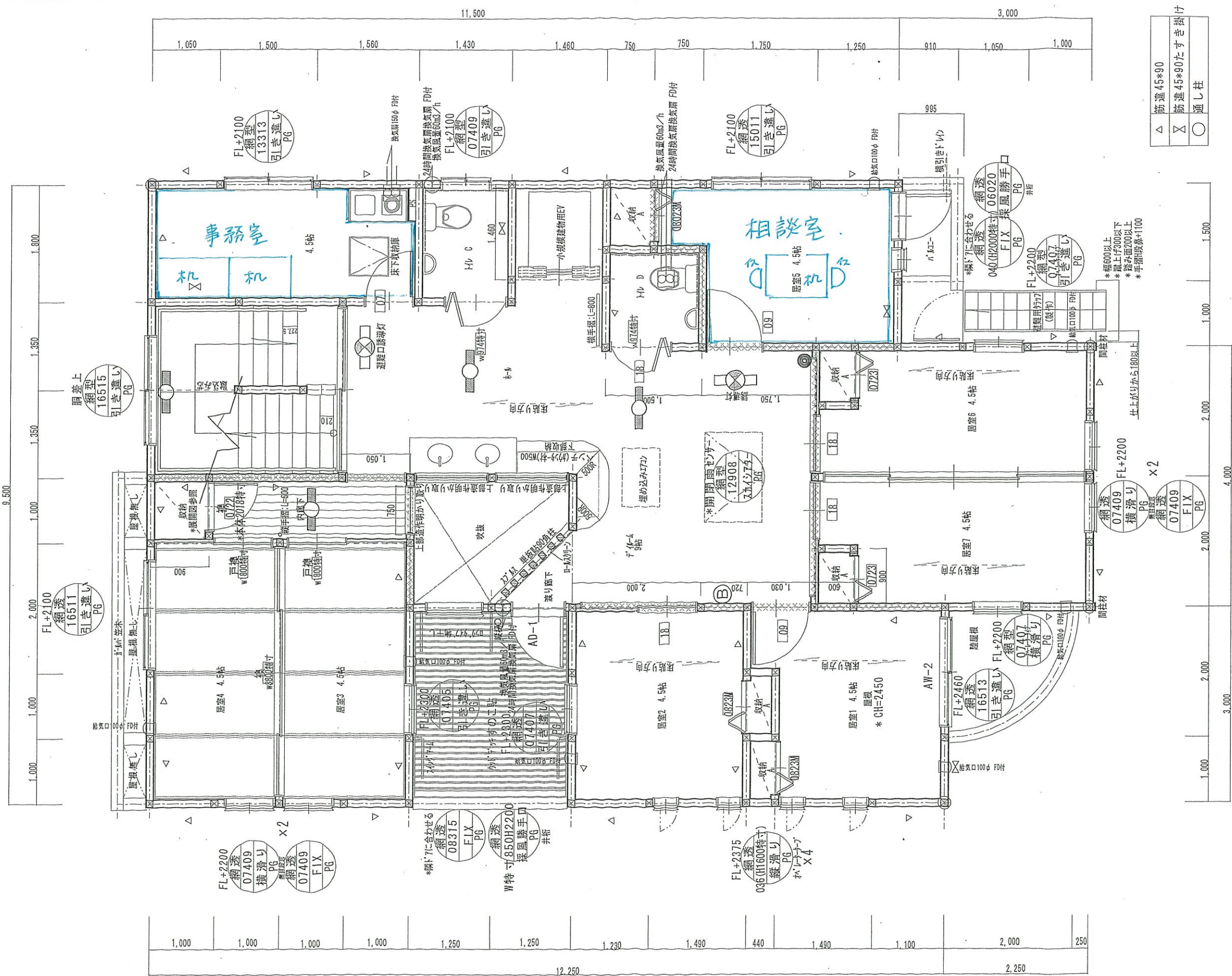
○	非常用照明装置 (FL20W-11-A-1型 A-17H-内蔵30分点灯)
⊗	誘導灯
◎	ABC粉末10型消火器
ⓑ	非常警報

--- 手摺取り付け用下地 合板12mm以上

31.46 m<sup>2</sup>

\*外壁75E材の為漏電火災警報器を設置する





2平面図 1:60

----- 手摺取り付け用下地 合板12mm以上

△	筋違 45*90
×	筋違 45*90たすき掛け
○	通し柱

	非常用照明装置 (FL20W 5ヶ所以上型、L5ヶ所以内0.30分点灯) 防炎上主要部用切替 (強化石膏ボード仕面面取付とし小屋裏まで通す事)
	誘導灯
	ABC粉末10型消火器
	非常警報