

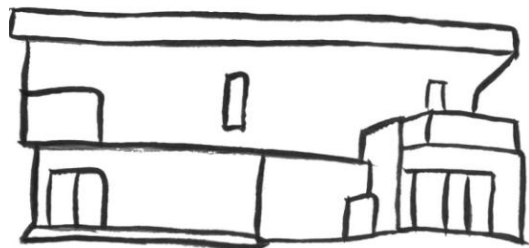
平成27年度 特別展

# 茅ヶ崎の海岸のいきものたち



2016年2月6(土)→3月6日(日)

開館時間	9時～16時
休館日	月曜日(ただし祝日は開館、翌平日は休館)
入館料	無料 *当館に駐車場はございません
主催	茅ヶ崎市教育委員会



茅ヶ崎市文化資料館  
Chigasaki City Museum of Heritage

平成27年度 特別展

# 茅ヶ崎の海岸のいきものたち



茅ヶ崎市の地理的な特徴の一つは、相模湾に面していることです。海岸部では、その環境に適した動植物が生息・生育しています。

茅ヶ崎市文化資料館では、市民ボランティアと協力し、現在の茅ヶ崎の海岸にはどのような動植物が生息・生育しているのかを記録するために、2012（平成24）年から約3年間をかけて海岸の動植物の分布調査を行いました。

本展では、約3年間にわたる調査をとおして得られたデータをもとに、茅ヶ崎の海岸のいきものについて、動植物の標本や写真を中心に紹介いたします。

## 講演会

### 「(仮)湘南海岸の植物」

日程 2016年2月27日(土曜日)

時間 10時～12時

講師 藤吉正明氏  
(東海大学教養学部准教授)

場所 茅ヶ崎市立図書館 第1会議室

定員 60名

申込 往復はがきに住所、氏名、電話番号を明記し、茅ヶ崎市文化資料館へ郵送

締切 2月16日(火) 必着

※応募多数の場合抽選

## ワークショップ

### 「海藻ポストカードづくり」



日程 2016年2月13日(土曜日)

時間 10時～12時

場所 茅ヶ崎市文化資料館 2階講義室

定員 先着20名

※小学3年生以上、親子参加可

申込 茅ヶ崎市文化資料館まで電話  
0467-85-1733 (午前9時～午後4時)

受付 1月15日(金) から



## アクセス

○茅ヶ崎駅南口から徒歩15分

○茅ヶ崎駅南口よりコミュニティバスえぼし号  
(中海岸南湖循環市立病院線) 乗車  
「福祉会館前」バス停下車、徒歩1分

(注) 駐車場はございません

## 茅ヶ崎市文化資料館

Chigasaki City Museum of Heritage



〒253-0055

神奈川県茅ヶ崎市中海岸2-2-18

TEL 0467(85)1733

shiryokan@city.chigasaki.kanagawa.jp

[http://www.city.chigasaki.kanagawa.jp/bunka\\_rekishi/bunkashiryokan/](http://www.city.chigasaki.kanagawa.jp/bunka_rekishi/bunkashiryokan/)