

小学校・児童クラブ

新入学児童の保護者の方へ

学務課

10月中旬に「就学時健康診断」のお知らせと、「就学通知書」を送付します。就学時健康診断に出席できない場合は、指定された学校へ直接ご連絡ください。また、就学通知書が届かない場合は、学務課まで必ずご連絡ください。1月～2月頃に各学校で「保護者説明会」を開催します。保護者の申立てにより、指定校を変更できる場合があります。一定の基準を定めていますので、詳しくは学務課までお問い合わせください。

また、私立・国公立の小学校に入学する場合は、小学校の発行する入学承諾書を添えて、区域外就学の届出が必要です。詳細は市ホームページをご覧ください。

10月中旬

「就学時健康診断」のお知らせ・「就学通知書」を送付

1～2月

各学校で「保護者説明会」開催



▲詳細はこちら

就学援助制度

学務課

経済的理由でお困りの方に対して、市立小中学校でかかる費用の一部を援助しています。

受給を希望する方は、パソコン・スマートフォンから電子申請いただくか、学校・学務課又は市ホームページで申請書をご取得いただき、お子さんの在籍校又は学務課にご提出ください。申請書を提出いただいた日によって認定日が決定し、金額が異なります。

9月末・1月末・3月末・4月末に、申請書で指定した口座に振込を行います。

▼援助内容

- ①新入学学用品費、学用・通学用品費
- ②校外活動費、修学旅行費
- ③学校給食費
- ④オンライン学習通信費
- ⑤医療費



▲詳細はこちら

就学相談

学校教育指導課

障がいのあるお子さんの就学について、予約制で相談を行っています。

障がいのあるお子さんの義務教育は、市内の小・中学校あるいは県立特別支援学校等、障がいの特性に応じた多様な学びの場が設けられています。

市教育委員会では、医師・心理の専門家等の協力を得ながら相談を行い、学校の学びの場を保護者とともに考えます。

小学校に入学するお子さんをはじめ、在学しているお子さんの相談も随時受け付けていますので、電話にてお問い合わせください。

●日時

月～金曜の9時～17時（祝日除く）

就学先によって受付期間が決まっておりますので、市ホームページをご確認ください。



▲詳細はこちら

小学校ふれあいプラザ事業

青少年課

在校児童の居場所として、地域、学校、PTAや保護者の方のご協力のもと、放課後の体育館等を開放しています。詳しくは、青少年課にお問い合わせください。

▼令和4年4月1日現在の実施校

茅ヶ崎小、鶴嶺小、松林小、西浜小、小出小、松浪小、梅田小、浜須賀小、鶴が台小、柳島小、小和田小、円蔵小、今宿小、室田小、東海岸小、浜之郷小、緑が浜小、汐見台小



▲詳細はこちら

小学校

市内には、市立小学校 19 校、私立小学校 1 校と養護学校小学部が 1 校あります。

市立

学校名	所在地	電話番号
茅ヶ崎小学校	共恵1-10-23	☎83-4535
鶴嶺小学校	浜之郷477	☎85-3155
松林小学校	菱沼1-1-1	☎51-1243
西浜小学校	南湖6-5-8	☎85-1247
小出小学校	芹沢944	☎51-8814
松浪小学校	松浪1-1-61	☎83-4571
梅田小学校	茅ヶ崎1-6-1	☎85-1125
香川小学校	香川1-33-1	☎51-3153
浜須賀小学校	白浜町3-1	☎85-1184

学校名	所在地	電話番号
鶴が台小学校	鶴が台12-1	☎52-3341
柳島小学校	柳島1594	☎85-1180
小和田小学校	小和田3-10-1	☎51-1266
円蔵小学校	円蔵1-13-1	☎52-7433
今宿小学校	今宿192	☎85-1120
室田小学校	室田1-1-1	☎53-1241
東海岸小学校	東海岸南4-10-1	☎87-1351
浜之郷小学校	浜之郷90	☎87-6325
緑が浜小学校	緑が浜1-1	☎88-5711
汐見台小学校	汐見台3-11	☎84-0031



私立

学校名	所在地	電話番号
平和学園 小学校	富士見町5-2	☎87-1662

養護学校小学部 変更あり／巻頭ページ参照

学校名	所在地	電話番号
県立茅ヶ崎 養護学校小学部	西久保29-1	☎57-5379

やさしい心 明るい笑顔

湘南くすの木 保育園

全施設 楽しく英語を学べます!

家庭的な雰囲気の中で、心身ともに安定して過ごせるような保育を目指しています。

- 定員96名 ●生後6カ月～就学前まで
- 全園児完全給食
- 7:00～18:00(延長保育～19:00)

事業所内保育
湘南くすの木 けん
 お子さんがいても安心して働ける環境を実現します。

- 定員15名
(0歳児…3名/1歳児…6名/2歳児…6名)
- 7:00～(勤務時間により変動あり)

園々様のおかになります!!

茅ヶ崎市 松林3-4-6
 ☎0467-50-1125

茅ヶ崎市 松林3-4-6
 特別養護老人ホーム湘南くすの木内
 ☎0467-55-8808

放課後
児童クラブ あや

- 小学1年～6年
(松林・室田小学校対象)
- 月～金曜
…13:30～18:00
(最大延長～19:00)
- 土曜・長期休み
…8:00～18:00
(最大延長～19:00)

茅ヶ崎市 松林3-5-17
 ☎080-9039-7643 (鈴木)

見学
お問い合わせ
お気軽に
どうぞ

運営 **社会福祉法人 松宝苑** 茅ヶ崎市松林 3-4-6
 子どもから高齢者まで地域のよりどころに
☎0467-52-3647 湘南くすの木 検索



児童クラブってどんなところ？

変更あり／巻頭ページ参照

保育課

児童クラブ（学童保育）は、保護者が昼間仕事等で家庭にいない、小学生のお子さんのための遊びや生活の場です。

入所すると、育成料のほか、延長保育料・実費（おやつ代等）がかかります。入所申し込みについて等、詳しくは各クラブにお問い合わせください。

▼対象

小学1～6年生

▼開所日時（祝日・年末年始はお休み）

●月～金曜（祝日を除く）

授業終了後～19時

●学校の長期休業期間・土曜

8時～19時

※18時～19時は延長保育（有料）

■ 公設の児童クラブ一覧表

小学校区に複数の児童クラブがある場合は、入所クラブを申請時に選択していただきます。

小学校区	クラブ名	所在地	電話番号
今宿小	たんぽぽクラブ	今宿1225-1	☎57-0961
	ぼぼんたクラス	今宿1224-1	☎86-0251
梅田小	つくしんぼクラブ	茅ヶ崎1-5-46	☎86-8055
	にじいろクラブ	茅ヶ崎1-5-32	☎57-6221
円蔵小	すぎの子くらぶ	茅ヶ崎551-9	☎52-3885
香川小	てんとう虫クラブ	香川1-30-59	☎52-7372
	よつばクラブ		☎52-7689
	みずたまクラブ	香川1-30-51	☎51-4911
小出小	にほんまつクラブ	堤1967	☎52-5885
小和田小	ピノキオクラブ	小和田3-2-44 市営小和田住宅外複合施設内	☎51-9799
汐見台小	くじらクラブ	汐見台3-11	☎83-0006
松林小	まつぼっくりクラブ	松林2-16-32	☎52-2466
茅ヶ崎小	きかんしゃクラブ	共恵1-10-70	☎83-4008
茅ヶ崎小・東海岸小	南地区児童クラブ	東海岸南2-6-14長尾ビル2階	☎85-3010
鶴が台小	かぜの子くらぶ	鶴が台12-1鶴が台小学校内多目的室	☎52-5441
鶴嶺小	ひまわりクラブ	浜之郷603	☎83-5434
	にこにこクラス	今宿1224-1	☎57-7070
西浜小	いるか倶楽部	南湖6-15-13	☎57-2347
浜須賀小	おおなみクラブ	白浜町3-24	☎86-3013
	こなみクラブ	松が丘2-12-8	☎88-1031



小学校区	クラブ名	所在地	電話番号
浜之郷小	なかよしクラブ	西久保180	☎88-5227
東海岸小	マリンキッズクラブ	東海岸南4-10-40	☎88-1316
松浪小	おひさまクラブ	富士見町2-13 1階	☎83-6338
	このはクラブ	出口町12-5-13	☎57-6490
緑が浜小	わんぱくクラブ	富士見町2-13 2階	☎86-2868
室田小	おおぞらクラブ	松林3-5-33	☎51-8179
柳島小	どんぐりクラブ	柳島2-6-54	☎85-9422

民設の児童クラブ一覧表

変更あり/巻頭ページ参照

小学校区は、空きがあれば他小学校区の児童も入所可能です。

小学校区	クラブ名	所在地	電話番号
茅ヶ崎小	マミー・レインボーきっず @茅ヶ崎サザン St.	共恵 2-1-40	☎ 40-5551
松林小・室田小	まちの背守り保育 じいじとばあばの宝物 ちがさき松林・室田	松林 3-9-13	☎ 51-1121
小和田小・松林小	茅ヶ崎松若児童クラブ	小和田 2-12-47 (茅ヶ崎松若こども園内)	☎ 33-5166
松林小・室田小	放課後児童クラブ あや	松林3-5-17	☎ 080-9039-7543
小和田小	Thank you 児童クラブ	菱沼3-1-26AOYAGI BLD2階	☎ 070-2678-2779
梅田小・茅ヶ崎小	ちがさKID'S ～みんなのヒミツキチ～	新栄町13-32勤労市民会館5階	☎ 84-7507
西浜小	晴れハレにしはま	南湖6-4-24	☎ 84-8844
松浪・緑が浜小	晴れハレへいわ	富士見町5-2 (学校法人平和学園内)	☎ 81-5416

長期休暇対策事業とは？

変更あり/巻頭ページ参照

保育課

児童クラブに通所していない高学年の児童を対象として長期休暇中（春季、夏季、冬季）の児童の生活をサポートする事業です。夏季のサマースクールでは宿題のサポートのほか、科学教室や遠足、キャンプ等さまざまなイベントも実施しています。

参加費用や日程は毎回異なります。詳しくは各回の案内ちらし等をご確認ください。

※サマースクールについては、開催前に説明会を開催し、募集要項やプログラムの説明、申込書類の配布を行っています。

▼対象

児童クラブに通所していない小学4～6年生

▼利用時間

8時～17時

▼実施場所

東海岸教室

東海岸北1丁目4-62 NTT 東日本茅ヶ崎ビル

※鶴嶺教室も開催しています。（夏季のみ）

▼その他

お弁当サービスを行っています。ご利用の際は事前の申し込みが必要です。

支援を 必要とするお子さんと 家族のために

幼児のこたばの教室

こどもセンター ☎ 84-0505

幼児を対象とした、こたばの課題についての個別相談および通級指導を行っています。詳しくはこどもセンターにお問い合わせください。

教室名	日時	場所
幼児のこたばの教室	月～金曜 9:00～16:00	茅ヶ崎小学校内

こたばの教室、そだちの教室

学校教育指導課

小学生を対象とした、こたばや聞こえ等の課題（こたばの教室）、人とのかかわりの課題（そだちの教室）についての通級指導を行っています。

教室名	日時	場所・電話番号
こたばの教室 【東海道線より北側の地域の小学校に通う児童】	月～金曜 8:30～17:00	梅田小学校内 ☎ 85-1124
こたばの教室 【東海道線より南側の地域の小学校に通う児童】	月～金曜 8:30～17:00	茅ヶ崎小学校内 ☎ 83-4597
そだちの教室 【東海道線より北側の地域の小学校に通う児童】	月～金曜 8:30～17:00	鶴が台小学校内 ☎ 52-3006
そだちの教室 【東海道線より南側の地域の小学校に通う児童】	月～金曜 8:30～17:00	緑が浜小学校内 ☎ 88-5005

障がい者相談支援事業

障がい福祉課

障がいのある方やそのご家族を対象にさまざまな相談に応じます。

事業所名	日時	所在地・電話番号
障害者生活支援センター	月～金曜 8:30～17:15	新栄町13-44 ☎ 85-5520
生活相談室とれいん	月～金曜 9:00～18:00	元町4-26 竹内ビル102 ☎ 84-0562
地域生活支援センター元町の家	月～金曜 10:00～19:00	元町16-3 ☎ 82-1685
相談支援センターつみぎ	月～金曜 8:30～17:15	松が丘 2-8-51(つつじ学園内) ☎ 84-5220

障がいのあるお子さんのための施設一覧

変更あり
巻頭ページ参照

障がい福祉課

施設名	所在地	電話番号	児童発達支援	デイサービス 放課後等	日中一時支援
つつじ学園	松が丘2-8-51	☎ 85-1246	○		
おーらい	今宿473-1	☎ 84-4011	○		
こどもデイサービス にじ	柳島1-9-8	☎ 53-9925	○	○	
のびの木 茅ヶ崎本村	本村2-5-30 JS茅ヶ崎ビル1階	☎ 38-7188	○	○	
のびの木 茅ヶ崎西久保	西久保1533-6 西久保テナント2階	☎ 38-6024	○	○	
おうるの木 茅ヶ崎	下寺尾376-5	☎ 55-9572	○	○	
放課後等デイサービス おひさまアカデミー	みずき4-9-16	☎ 40-4316		○	
ムーブメントプラス茅ヶ崎	中海岸3-9-64	☎ 95-3914	○	○	
こどもプラス 茅ヶ崎教室	香川14-4-9 1階	☎ 53-7544	○	○	
キッズおりーぶの木 茅ヶ崎	赤羽根19-17 MIYABI STUDIO2階	☎ 53-8882		○	
あいあいクラブ	萩園2336-2	☎ 83-5521		○	
放課後等デイサービス toiro茅ヶ崎	高田4-4-27 長谷川ビル2階	☎ 84-8061		○	
アフタースクール Ocean's Love 茅ヶ崎	中海岸4-1-38 2階	☎ 28-5120		○	
ちがさきタンブー	矢畑1321-4	☎ 81-3560		○	
放課後等デイサービスサイン	萩園1270-205	☎ 91-0163		○	
ハッピーテラス 茅ヶ崎駅前教室	元町4-33茅ヶ崎 スプリングストーン2階	☎ 39-6288		○	
ハッピーハッピー茅ヶ崎	今宿589	☎ 58-0400	○	○	
ぶちっこ茅ヶ崎	室田1-15-2	☎ 38-9006		○	
こどもデイサービスはな	幸町19-31	☎ 58-5416		○	
放課後等デイサービス ふいーる	萩園3146-2	☎ 39-5283		○	
茅ヶ崎ひかり	本村4-19-46	☎ 38-8930		○	
あかいとり	幸町19-24	☎ 080-1246-8297			○
日中一時支援ゆい	香川5-4-24 コミュニティ香川1階	☎ 58-3260			○
かめっこくらぶ 松が丘	松が丘2-8-51 (つつじ学園内)	☎ 85-1246			○
かめっこくらぶ東海岸	東海岸北3-7-44	☎ 86-7709			○
げんきつき	白浜町3-22	☎ 53-9122			○
かざぐるま辻西	萩園2349-33	☎ 39-5680			○
かざぐるま高田	高田2-13-43	☎ 40-4356			○
キッズ・ピナス茅ヶ崎	元町18-11 2階	☎ 53-7764	○	○	
カスミ湘南	高田1-16-19	☎ 40-3126		○	○
コペルプラス 茅ヶ崎教室	東海岸北1-2-4たかすな ヴィレッジ102	☎ 33-6204	○		
湘南国際アフタースクール茅ヶ崎	十間坂1-2-3	☎ 38-4864		○	
放課後等デイサービスこあら	松浪2-7-27	☎ 67-3216		○	
ハッピーテラス茅ヶ崎 エメロード教室	新栄町13-6 殿木ビル2階	☎ 38-8551	○	○	
重症児デイ ファミリー茅ヶ崎	柳島1-9-15 1階	☎ 39-6836	○	○	
ワンダージョイキッズ	高田5-6-43 今井 薬局高田ビル2階	☎ 81-3631	○	○	
モンキーボッド	萩園1602	☎ 84-8446			○
ひかりのはな	幸町19-31	☎ 58-5416			○
ちがさきタンブー東海岸	東海岸北5-15-9	☎ 40-4777			○
ワンツージョイと 愉快の仲間	本村5-14-14	☎ 39-5166	○	○	
やまびこ 茅ヶ崎駅前教室	共恵1-5-11 ライオンズプラザ 湘南茅ヶ崎101	☎ 53-7335	○	○	



障がいのあるお子さんのための手当

変更あり
巻頭ページ参照

手当名	支給対象	支給月	問い合わせ
障害児福祉手当(国手当)	身体や精神に著しい障がいがあるため、日常生活で特別な介護を必要とする状態のお子さんに対して支給されます(支給要件あり)。	5月 8月 11月 2月	障がい福祉課
茅ヶ崎市重度障害者福祉手当	身体障害者手帳1～3級の人、精神障害者保健福祉手帳1・2級の人、知能指数40以下の人、身体障害者手帳3級または4級でかつ知能指数50以下の人に支給されます(施設入所者を除く)。	4月(月初) 8月(月初) 11月(月末)	障がい福祉課
神奈川県在宅重度障害者等手当	重度の重複障がい等のあるお子さんに対して支給されます(支給要件あり)。	1月	障がい福祉課
特別児童扶養手当	精神、知的または身体障がいの状態等(政令で定める程度以上の障がい)にある20歳未満のお子さんを育てている方に支給されます(所得制限あり)。政令で定める程度以上の障がいに該当するかどうかは、障害者手帳の程度や診断書等により総合的に判断されます。	4月 8月 11月	子育て支援課

医療給付制度

変更あり/巻頭ページ参照

次の項目に該当する場合は、医療費が助成される場合があります。

制度名	対象となる症状等	対象者	問い合わせ
育成医療給付	肢体不自由、目や耳の不自由、音声言語機能障害、心臓機能障害、その他内臓障害等があり、手術等によって機能の回復が見込まれる際の医療費の給付	18歳未満	子育て支援課
養育医療給付	出生体重が2000g以下または生活力の未熟な乳児が指定医療機関に入院した際の給付	1歳未満	子育て支援課
重度障害者医療費助成	身体障害者手帳1・2級の人、知能指数35以下の人(療育手帳A1・A2の人)、身体障害者手帳3級でかつ知能指数50以下(療育手帳B1)の人、精神障害者保健福祉手帳1級の人が受診した際の医療費の助成(要件あり)	健康保険に加入し、左記条件に該当する方	障がい福祉課
小児慢性特定疾病医療費助成	長期にわたる療養を必要とする特定の疾病(※)のある児童が、指定医療機関で治療等を受けた際の費用の支給 ※特定の疾病 悪性新生物、慢性腎疾患、慢性呼吸器疾患、慢性心疾患、内分泌疾患、膠原病、糖尿病、先天性代謝異常、血液疾患、免疫疾患、神経・筋疾患、慢性消化器疾患、染色体または遺伝子に変化を伴う症候群、皮膚疾患	18歳未満(20歳未満まで更新可)	神奈川県平塚保健福祉事務所 ☎0463-32-0130(代)
小児慢性特定疾病児童日常生活用具給付事業	小児慢性特定疾病医療受給者証の交付を受け、在宅で生活されているお子さんの車いすや特殊寝具等の日常生活用具の給付(他制度の用具給付制度を利用できない方)	左記条件に該当する方	保健所健康増進課 ☎0467-38-3331



ひとりで悩まないで

子育てには、不安や悩みがつきもの。ついつい周りのお子さんと比べてしまったりして、不安になることもありますよね。

そんなとき、ひとりで悩まないでください。きっと、だれかがあなたの力になってくれるはずです。

子育て等に関する相談

変更あり/巻頭ページ参照

▼子育て支援センター

(場所・時間等詳細はP22に掲載)
アドバイザーによる子育て相談(随時)
栄養士・助産師・保健師による専門相談
(月1~2回)

▼保健所健康増進課こども健康・予防接種担当

(☎38-3331)
育児・栄養などについての相談全般

▼こども育成相談課(家庭児童相談室)

(市役所内、☎82-1151(直通))
お子さんとの関係やしつけ、子育てに疲れた、いらいらしてつい怒鳴ってしまう等、お子さん・子育てに関する相談全般。近所のお子さんが虐待を受けているのではないかと気になる、心配な家族を見聞きした等、当事者以外の方からの相談も受けています。

●日時
月~金曜の9時~17時(祝日・年末年始は休み)



▼こどもセンター

(今宿444-2、☎84-0505・FAX84-0506)
友だちとうまく遊べない、ことばが気になる、落ち着きがない、集団生活がうまくいかない、子どもとどう関わっていいかわからない等、子育てについての相談を受けています。来所相談は予約制。

●日時
月~金曜の8時30分~17時
(祝日・年末年始は休館)



▼認可保育所・認定こども園

(P34・36に掲載)
認可保育所・認定こども園では育児相談等を行います。



こんにちはパッカーくん

(幼児向け)

みんなのおうちの近くの公園で、普段近づいて見ることができないパッカーくんの運転席に座ったり、ボールを使った積み込み体験ができるよ!!



◆体験時間 月~金曜日(祝日を除く)16時~16時30分
1日2件まで*時期により変更となる場合あり

◆催行人数 幼児1名から(保護者同伴)

◆申し込み お電話にて環境事業センターへ(☎57-0200 受付時間:8時15分~17時)
お申し込みをいただいた日から、2週間後以降のご案内となります。

◆開催場所 公園にて実施(環境事業センターが公園の使用許可を取得します。) ◆その他 雨天・荒天中止

お電話の際は、「こんにちはパッカーくんを申し込みたい。」とお伝えください。



▼神奈川県中央児童相談所

(藤沢市亀井野 3119、☎ 0466-84-1600)
子育ての不安・心配、ことばや発育についての相談、お子さんの養育についての相談。

●日時

月～金曜の 8 時 30 分～ 17 時 15 分 (祝日・年末年始を除く)

▼子ども・家庭 110 番

(☎ 0466-84-7000)
県が実施する電話相談。子育ての不安、しつけ、性格のこと、いじめや不登校等、お子さんにかかわることの相談窓口です。

●日時

年中無休 9 時～ 20 時

▼かながわ子ども家庭 110 番相談 LINE

県が実施する LINE 相談。子育ての不安、親子関係や家族の悩みなど、子どもにかかわる相談を保護者の方からはもちろん、子どもの皆さんからも受け付けています。

●日時

月～土曜の 9 時から 21 時 (年末年始を除く)

●友だち追加方法

LINE アプリで ID 「@kana_kodomo110」を検索



詳細はこちら▶

▼教育センター青少年教育相談室

(青少年会館 2 階)
予約制で面接相談あり

内容	電話番号
青少年相談・一般教育相談	☎86-9963・9964
「こころ」の電話相談	☎57-1230
「いじめ」電話相談	☎82-7868
特別支援電話相談	☎86-1062

●日時

月～金曜 (祝日・年末年始を除く)
9 時～ 18 時 (面接相談は 10 時～ 16 時 20 分)
※ 17 時～ 18 時の電話相談は ☎ 86-9963 へ。

女性のための相談

変更あり
巻頭ページ参照

▼女性のための相談室

☎ 84-4772 (祝日・年末年始を除く)
夫婦・家族・交際相手等の人間関係や生活上の悩み相談 (電話相談・面談相談)、離婚・相続等の法律相談 (1 回 45 分以内)

内容	日時
電話相談	月～金曜 10:00～16:00
面談相談	月～金曜 10:00～16:00 (予約制) (第 2・4 火曜 13:00～16:00 除く)
法律相談	第 2・4 火曜 13:00～16:00 (予約制)

●問い合わせ

男女共同参画課 男女共同推進担当
男女共同参画推進センターいこりあ
(新栄町 12-12 茅ヶ崎トラストビル 4 階、日曜・年末年始 (12/28～1/3) は休館)

▼ワーキングマザー両立応援カウンセリング

(かながわ労働センター ☎ 045-633-6110 (代))
出産しても働き続けたいプレママや、仕事も子育てもがんばっている働くママが抱える不安や悩みに経験豊かな女性カウンセラーが答えてくれます (1 人 50 分)。予約制、託児あり。

●日時

原則第 4 水曜
(詳細についてはお問い合わせください)

●場所

男女共同参画推進センターいこりあ
(新栄町 12-12 茅ヶ崎トラストビル 4 階、日曜・年末年始 (12/28～1/3) は休館)

暮らしの中のお手伝い (シルバー人材センター)

掃除、洗濯、買い物、除草等、子育て家庭のさまざまなお手伝いをしています。料金等は仕事の内容によって異なりますので、詳しくはお問い合わせください。

▼公益社団法人茅ヶ崎市シルバー人材センター

十間坂 1-4-8 ☎ 85-7425



不妊・不育症に関する相談

▼神奈川県不妊・不育専門相談センター

(横浜市中区日本大通 1 神奈川県庁内会議室)
助産師の電話相談 (予約不要)、医師、臨床心理士による面接相談 (予約制)

●日時

月により異なるため、神奈川県健康増進課 (☎045-210-4786) に日程をお問い合わせください (面接相談の予約も受け付けます)。県健康増進課ホームページにも掲載しています。

※その他、特定不妊治療費助成制度もあります。神奈川県で実施している助成事業については、神奈川県健康増進課 (☎045-210-4786) または茅ヶ崎市保健所地域保健課 (☎0467-38-3314) お問い合わせください。

特定不妊治療費助成事業

保健所地域保健課 ☎38-3314

特定不妊治療を受けられたご夫婦に対し、治療費の助成を行っています。

●対象 以下のすべてに該当すること

- ①申請日に法律上の婚姻をしている夫婦又は、治療開始時に事実婚関係にある方
- ②治療終了時かつ申請日に市内に住民登録のある夫婦
- ③神奈川県不妊に悩む方への特定不妊治療支援事業の助成決定を受けていること

●内容 1年度1回 (1子ごとに2回まで)

治療に要した保険適用外費用のうち県の助成額を除いた金額について、治療内容により 10万円又は7万5千円を上限に助成。

●申請期限

- ①令和3年度中に終了した治療で、治療終了日から1年以内。
- ②令和4年度神奈川県不妊に悩む方への特定治療支援事業 (保険適用への円滑な移行支援) に該当する特定不妊治療は令和5年3月31日までに申請できる方。

※申請時には本人確認のできる書類が必要となります。詳しくは市ホームページまたは地域保健課までお問い合わせください。 ▲詳細はこちら



不育症治療費助成事業

保健所地域保健課 ☎38-3314

不育症の治療を受けられたご夫婦に対し、治療費の助成を行っています (所得制限あり)。1年度あたり1回限り15万円を限度に、通算2年度まで助成します。申請期限は、治療終了日から1年以内です。申請の条件や必要な持ち物等、詳しくは、市ホームページまたは地域保健課までお問い合わせください。 ▲詳細はこちら



子育て練習講座 「ほしつ☆メソッド」

こども育成相談課 (家庭児童相談室)

☎82-1151

▼どなる頻度が10→5に減ります!!

「ほしつ☆メソッド」はお子さんへの伝わりやすいほめ方、叱り方等を練習する講座です。「ほしつ☆メソッド」の「ほしつ」は「ほめる」「しかる」「つたえる」の頭文字を組み合わせた言葉です。一緒に楽しく練習してみませんか。

▼どんな効果があるの?

- ①お子さんに伝わる確率が少し上がります!
- ②お子さんの問題行動が少し減ります!
- ③夫婦の関係性が良くなります!

▼子育てあるあるの場面を練習します

「走らないで!」より「ママと一緒に歩いてね」など、具体的な代わりにの行動を伝えた方が、お子さんが何をしたらよいかストレートに伝わります。講座では子育ての色々な場面を想定し、8つの“ちはっさく”をヒントにお子さんへの対応を繰り返し練習します。



▲詳細はこちら

講座名	通常講座	2歳児版
対象	3~12歳のお子さんがある方	2歳のお子さんがある方
回数	2時間×5回	2時間×1回
事前説明	あり	なし
日時	市ホームページをご確認ください	
託児	あり	
受講費用	無料	



ひとり親家庭の ために

ひとり親家庭等のための制度

変更あり
巻頭ページ参照

子育て支援課

ひとり親家庭等のために、次のような制度があります。詳しくは、子育て支援課にお問い合わせください。

▼児童扶養手当

原則として18歳以下の児童を育てているひとり親家庭等に申請月の翌月分から手当を支給します（所得制限あり）。

●対象

母子家庭、父子家庭、祖父母等の養育者が児童を養育している家庭、父または母に障がい（政令で定める以上）がある家庭、父または母の生死が明らかでない家庭等

※公的年金給付等を受けることができる場合には、公的年金給付等の額が手当額を下回るとき、差額分の手当を受給できます。

●支給月 1月、3月、5月、7月、9月、11月（年6回）

▼ひとり親家庭等医療費助成

原則として18歳以下の児童を育てているひとり親家庭等に、保険診療で支払った自己負担額を助成します（所得制限あり）。ただし、児童が規則に定める程度の障害があるとき、または学校教育法に規定する高等学校等に在学しているとき（学校で発行する在学証明書の提出が必要です）は、20歳未満までとします。

●対象

母子家庭、父子家庭、祖父母等の養育者が児童を養育している家庭、父または母に障害（規則で定める以上）がある家庭、父または母の生死が明らかでない家庭等

▼ひとり親家庭等日常生活支援事業

就職活動・就学等の自立促進に必要な事由や疾病等の社会的理由により、家事・保育等の支援が一時的に必要な場合に家庭生活支援員を派遣します（所得制限あり、事前相談必要）。

●対象

母子家庭、父子家庭、寡婦

▼母子家庭父子家庭自立支援教育訓練給付金

雇用保険制度等で指定された職業能力開発のための教育訓練を受講する場合、受講料の一部を支給します（所得制限あり、受講前相談必要）。

●対象

母子家庭、父子家庭

▼母子家庭父子家庭高等職業訓練促進給付金等事業

対象資格を取得する際に養成機関において修業をする場合に、一定期間支給します（所得制限あり、受講前相談必要）。

●対象 母子家庭、父子家庭

▼ひとり親家庭高等学校卒業程度認定試験合格支援事業

就職・転職を有利にするため、高等学校卒業程度認定試験の合格を目指し、民間事業者等が実施する対策講座を受講する場合、受講費用の一部を支給します（所得制限あり、事前相談必要）。

●対象 ひとり親家庭の親、及びその児童（20歳未満）

▼母子父子寡婦福祉資金の貸し付け

生活の安定を図るため、神奈川県母子父子寡婦福祉資金の貸し付け相談を行っています。

●日時

月～金（祝日、年末年始を除く）

9時30分～16時（予約制）

※事前に電話予約をしてお越しください。

●貸し付けする資金の種類

技能習得、就職支度、住宅、転宅、医療介護、生活、修学、就学支度、就業ほか

●対象 母子家庭、父子家庭、寡婦

ひとり親家庭等のための相談

▼母子・父子自立支援員による相談

母子・父子家庭や寡婦の方を対象に、神奈川県の子母子父子寡婦福祉資金の貸し付けの相談を受け付けているほか、生活や仕事、子育て等の生活一般について、母子・父子自立支援員が相談をお受けします。相談は無料となりますので、お気軽にご相談ください。

●日時

月～金曜（祝日・年末年始を除く）9時30分～16時（予約制）※事前に電話予約をしてお越しください。

●場所 子育て支援課

▼ひとり親家庭・総合支援情報サイト

「カナ・カモミール」

主に神奈川県内のひとり親家庭を対象として、行政やNPO等の支援情報を掲載しています。



▲詳細はこちら

▼かながわひとり親家庭相談 LINE

県が実施するLINE相談。仕事、お金、子育て、くらしの不安や悩みなど、ひとり親家庭の方のさまざまな相談を受け付けています。

●日時 火・木・土の14時から21時（祝日・年末年始を除く）

●友達追加方法

LINEアプリでID

「@kana_hitorioya」を検索



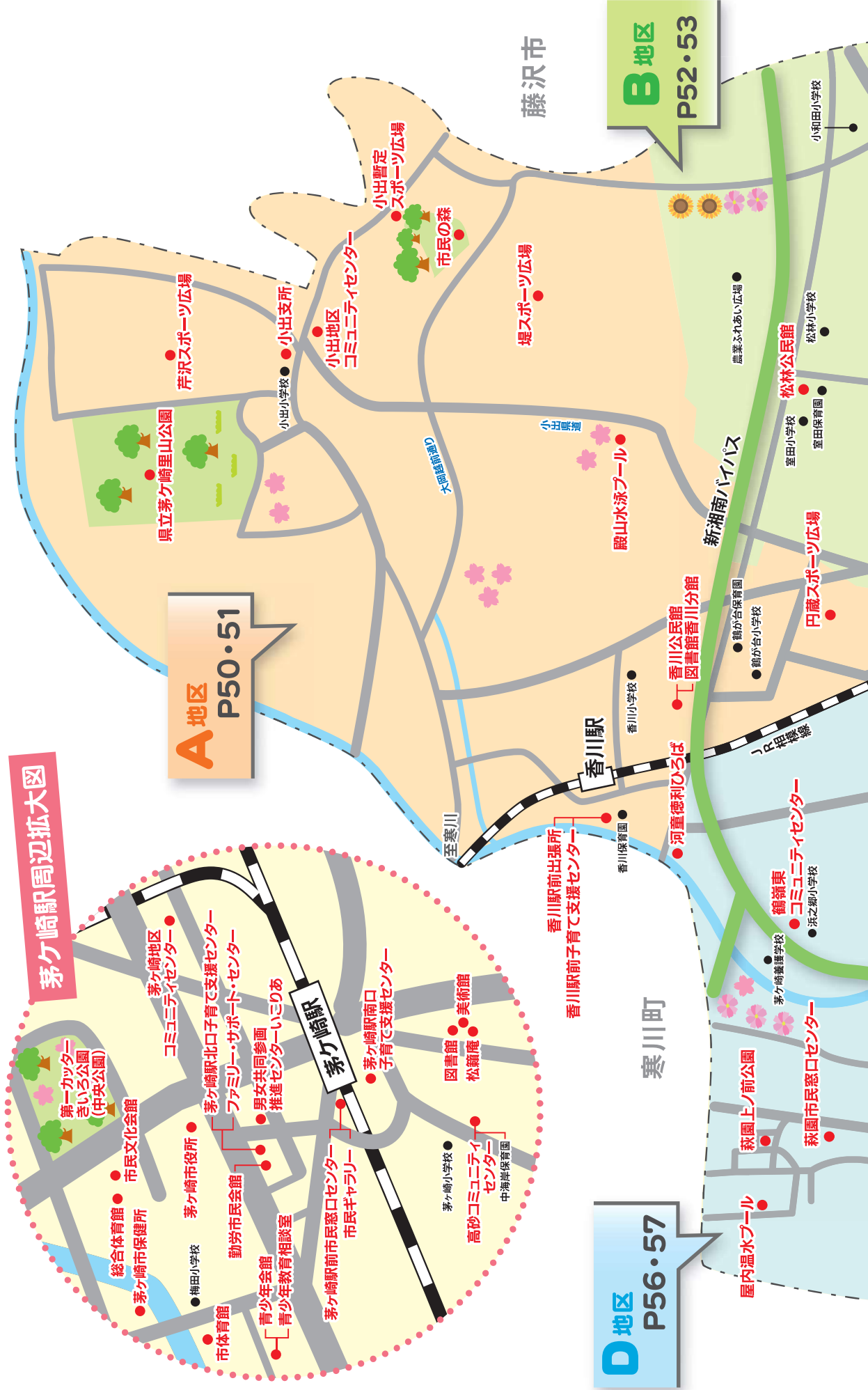
▲詳細はこちら

エリア別 お出かけマップ

市内の楽しいスポットへ遊びに行こう!

P48~P61の「お出かけマップ」では、オススメの公園や施設をA~F地区のエリアごとに紹介しています。また、医療機関や避難場所の掲載をしています。

※次頁からの各エリアの健康診査・救急の実施医療機関は、掲載に同意を得られた機関を、令和2年4月現在の内容で掲載しています。最新情報は、お問い合わせください。



茅ヶ崎駅周辺拡大図

A地区 P50・51

D地区 P56・57

B地区 P52・53





▶ 健康診査・救急の実施医療機関

番号	施設名称	所在地	電話	4か月健診	10~11か月健診	救急
A	かつまた小児クリニック	香川1-38-18	54-5588	○	○	-

変更あり 巻頭ページ参照 **茅ヶ崎市 子ども未来応援基金**

茅ヶ崎市では子どもの現在と将来が、その生まれ育った環境に左右されることなく、すべての子どもが夢と希望を持ち、子どもの健全育成を社会全体で支える環境づくりを目指し、子育てに関する施策を推進するために「茅ヶ崎市子ども未来応援基金」を創設しました。



市は、子どもの貧困対策及び子どもを産み育てやすい環境の整備を推進し、子どもの健全育成を社会全体で支える環境づくりを進めるため、「子ども未来応援パッケージ」として、子ども未来応援基金を活用し、取り組んでまいります。

- ・ひとり親家庭総合相談事業 (ひとり親家庭の親への就労支援)
- ・子ども食堂支援事業 (子どもの居場所づくり)
- ・ひとり親家庭等食糧支援事業 (困難世帯の子どもの生活支援)
- ・ひとり親家庭高等学校卒業程度認定試験合格支援事業 (困難世帯の子どもの生活支援)
- ・産婦健康診査事業 (子どもを産み育てやすい環境の整備)

担当: 子育て支援課子育て推進担当

● 窓口で寄附するには

子育て支援課(本庁舎1階)の窓口で「寄附申込書」をご提出ください。その場でご寄附いただけます。(受付: 平日8時30分から17時まで)

● 募金箱による寄附

市内郵便局(17局) 茅ヶ崎富士見郵便局、茅ヶ崎郵便局、茅ヶ崎高田郵便局、茅ヶ崎松林郵便局、茅ヶ崎小和田三郵便局、小出郵便局、茅ヶ崎松が丘郵便局、茅ヶ崎若松郵便局、茅ヶ崎鶴が台郵便局、茅ヶ崎浜竹郵便局、茅ヶ崎香川郵便局、茅ヶ崎矢畑郵便局、茅ヶ崎茶屋町郵便局、茅ヶ崎海岸郵便局、茅ヶ崎南湖郵便局、茅ヶ崎今宿郵便局、茅ヶ崎浜見平郵便局

● 金融機関で寄附するには

電子メール、郵送またはファクスで「寄附申込書」を子育て支援課宛てにお送りください。こちらから、手数料がからない振込用紙(納付書)を郵送いたします。

市内公民館(5館) 小和田公民館、鶴嶺公民館、松林公民館、南湖公民館、香川公民館

※お名前公表はいたしません。予めご了承ください。 ※市・県民税の寄附金控除の対象となります ※個人の方がご寄附された場合、ご寄附いただいた寄附金のうち2,000円を超える部分について、所得税の所得控除による税額軽減額と合わせて一定限度まで控除されます。

★ 県立茅ヶ崎里山公園

四季折々の花々や木々の移り変わりを感じる自然豊かな環境の中で小さなお子さん連れも参加できるイベントが毎月開催されています。

親子でくつろげる広い芝生の広場や全長70mのローラーすべり台などの遊具もあります。

▶ 問い合わせ

茅ヶ崎里山公園パークセンター
☎50-6058



春と秋の公園まつりもイベント盛りだくさんで楽しめますよ

バーベキュー



食材セットもあるので手ぶらで楽しめます!

- ▶ 時間 (1部) 10時~12時30分
(2部) 13時30分~16時
※連続利用可能
- ▶ 営業日 3月(土日祝のみ)
4月1日~11月30日(木曜日をのぞく、ただし夏季期間中は毎日)
- ▶ 駐車場 あり
- ▶ 予約申込 <https://www.kanagawa-park.jp/bbq/yoyaku/chigasaki/>
- ▶ 問い合わせ ☎38-4505

★ せせらぎ公園

かけっこしたり、遊具で遊んだり、お子さんが楽しく遊べる広い公園です。天気の良い日には、隣接した川を泳いでいる鴨の親子が見られるかも!?



★ 市民の森

大人も童心にかえって子どもと一緒に楽しめる「ツリーハウス」、ターザンブランコやロッククライミング等アスレチックがたくさん!



市民の森 ツリーハウス

- ▶ 期間 5~10月(毎日)
11~4月(土・日・祝日)
- ▶ 時間 10時~15時
- ▶ 休場日 年末年始、雨天時
- ▶ 駐車場 あり

★ 殿山水泳プール

殿山公園内に併設の市営プール。25mの大プール(大人用)と直径12mの小プール(幼児用)の2つがあります。

- ▶ 開場期間 7月1日~8月31日
- ▶ 利用料金 大人(高校生以上)200円、小人50円、未就学児無料
- ▶ 利用時間 9時~17時

★ みずき公園

すべり台、ブランコ、鉄棒等の遊具で遊べます。4月頃にはツツジやハナミズキが楽しみ!



★ 河童徳利ひろば

西久保地区に伝わる民話「河童徳利」にちなんだ公園となっており、公園内には芝生広場の他、民話の解説板や河童のモニュメントを設置した池があります。



B 地区

高田・室田・松林・菱沼・小和田・本宿町・赤松町・小桜町・代官町・赤羽根・本村



- 小学校・中学校
- 公園など
- 病院・医療機関
- 避難所
- 広 広域避難場所
- おむつ おむつ替えスペース
- 授乳 授乳できるスペース
- ★ お出かけスポット

▶ 行政施設

番号	施設名称	所在地	電話
①	松林公民館	室田1-3-2	52-1314
②	小和田地区コミュニティセンター	小和田1-22-60	52-9016
③	茅ヶ崎市立病院	本村5-15-1	52-1111
④	小和田地区地域包括支援センター 青空	小和田3-2-44 市営小和田住宅外複合施設内	55-2360
⑤	松林地区地域包括支援センター くるみ	高田4-2-18アート茅ヶ崎	50-0341

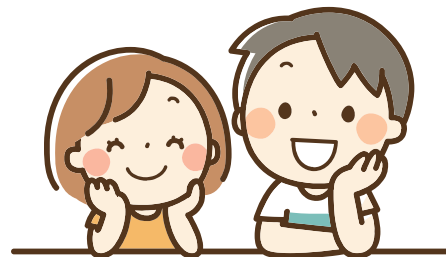
▶ 健康診査・救急の実施医療機関

番号	施設名称	所在地	電話	4か月健診	10~11か月健診	救急
③	茅ヶ崎市立病院	本村5-15-1	52-1111	○	○	○
A	茅ヶ崎こどもの森クリニック	本村4-22-23	50-1260	○	○	—
B	平野こどもクリニック	本宿町3-6	54-7775	○	○	—

★ 上ノ田公園



市内でも珍しい池がある広々とした公園。遊び場には複合遊具や健康器具があり、大人も子どもも一緒にのびのびと過ごせます。



★ 赤松北公園



ジャングルジム、すべり台、スプリング遊具があります。公園内にはベンチが複数箇所あります。

★ 高田第二公園（長ぐつ公園）



すべり台やはしごで上り下りが楽しめる、赤い長ぐつの遊具がトレードマークです。

遊具の名前で「長ぐつ公園」と呼ばれているよ！

★ 赤松どんぐり公園

子ども用のボルダリング、うんてい、滑り台、砂場のほかカバ、ゾウ、ライオンの形をしている遊具があります。子どもを見守れる休憩場所も！ チャレンジパーク赤松（約3300㎡の広場）も併設されています。



★ 室田第一公園



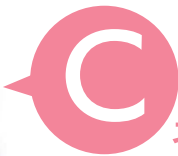
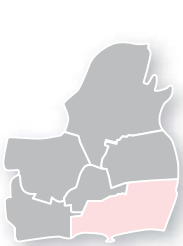
芝生にクリーム色のジャングルジムが映えます。木陰のベンチでのんびりするの也不错かもしれません。

★ 高田さんさん公園



住宅地にある小さな公園ですが、真っ赤な滑り台やスプリング遊具、鉄棒もそろった充実した空間です。





地区

変更あり／巻頭ページ参照

ひばりが丘・出口町・東海岸北・東海岸南・
旭が丘・美住町・松浪・浜竹・松が丘・
平和町・富士見町・常盤町・菱沼海岸・
白浜町・浜須賀・緑が浜・汐見台・中海岸

★ 茅ヶ崎公園

海風を感じるビーチが近く、クライミングも
できる複合遊具や砂場、あずまやなどがある
「しおさい広場」があります。



自由に遊ばせて
ママ友たちと
おしゃべりできる
環境ですよ



うみかぜテラス
詳細はP29へ

サザンビーチ
ちがさき

▶ 行政施設

番号	施設名称	所在地	電話
1	小和田公民館	美住町6-20	85-8755
2	浜須賀会館	松が丘2-8-63	87-1101
3	海岸地区コミュニティセンター	東海岸北5-16-20	82-6618
4	浜竹子育て支援センターのびのび	浜竹3-1-14	85-7900
5	浜須賀地区地域包括支援センター あさひ	旭が丘6-11	84-6383
6	松浪コミュニティセンター	常盤町2-2	87-8855
7	松浪地区地域包括支援センター さざなみ	常盤町2-2	39-5901
8	茅ヶ崎南地区地域包括支援センター つむぎ	〒558茅ヶ崎メディカルセンター2階	55-5291
9	茅ヶ崎公園体験学習センター うみかぜテラス	中海岸3-3-9	85-0942
10	海岸地区地域包括支援センター あい	東海岸南2-6-14長尾ビル3階	88-1716
11	市立図書館	東海岸北1-4-55	87-1001
12	茅ヶ崎市美術館	東海岸北1-4-45	88-1177
13	高砂コミュニティセンター	中海岸1-2-42	57-0891
14	辻駅駅前出張所	藤沢市辻堂2-2-14ステラ湘南2階	82-8182

- 小学校・中学校
- 公園など
- 病院・医療機関
- ☒ 避難所
- ☒ 広域避難場所
- ☒ おむつ替えスペース
- ☒ 授乳できるスペース
- ★ おでかけスポット

▶ 健康診査・救急の実施医療機関

番号	施設名称	所在地	電話	4か月健診	10~11か月健診	救急
A	緑が浜こどもクリニック	緑が浜7-3	82-8561	○	○	—
B	真下医院	浜竹2-6-19	87-2981	○	○	—
C	三上医院	浜竹3-1-23	82-0322	○	○	—
D	にわ小児クリニック	松浪1-3-21	88-1868	○	○	—
E	こどもクリニック松が丘	松が丘2-1-19	82-3818	○	○	—
F	しながわこどもクリニック	東海岸南5-1-21	81-3121	○	○	—
G	守屋おとなこどもクリニック	東海岸北3-10-14	86-5885	○	○	—

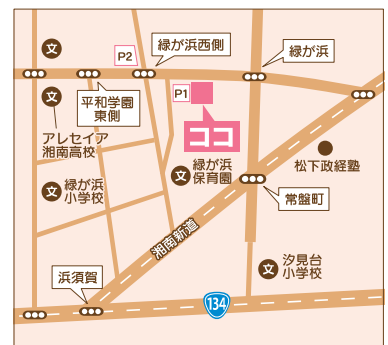
小児科



☎0467-82-8561

診療時間	月	火	水	木	金	土
9:00~12:00	★	★	★	★	★	★
14:30~15:30	予防接種	乳児検診 アレルギー再診	予防接種	—	乳児検診 予防接種	—
15:30~17:30	★	アレルギー再診	★	—	★	—

★…一般診療
 予防接種・乳児検診
 は電話での予約制
 【休診】木曜・土曜の午後/
 日曜・祝日



茅ヶ崎市緑が浜7-3

http://www.midori-kodomo.com/



★ 平和町公園

松の木に囲まれた自然豊かな公園です。土地の高低差を利用して元気に走り回ったり、ブランコやすべり台などの遊具も楽しむことができます。



★ 浜竹東公園



覗いたり、登ったりできる、くねくねしたすべり台があります。すべり台の近くの木陰で一休みできます。



★ 小和田浜公園

松林に囲まれた浜須賀の海岸近くに位置し、ブランコ、鉄棒、スプリング遊具があります。

★ 浜須賀水泳プール

小和田浜公園内に併設の市営プール。深さの違う2つの25mプール(大・中)と小プール(幼児用)があります。

- ▶開場期間 7月1日～8月31日
- ▶利用料金 大人(高校生以上)200円、小人50円、未就学児無料
- ▶利用時間 9時～17時

★ 茅ヶ崎ゆかりの人物館

- ▶観覧料金 展示館200円(18歳未満及び高校生以下無料)、多目的館、庭園は無料
- ▶開館時間 10時～16時30分
新型コロナウイルスの影響により変更の可能性がありますが※入館は30分前まで
- ▶閉館日 月、火、水、木(祝日を除く)
その他臨時休館あり



茅ヶ崎ゆかりの人物館は、別荘文化を色濃く反映した木のぬくもりを感じる展示館、多目的館と豊かな植栽に彩られた庭園が自慢です。中庭にあるウッドデッキでは、ゆったりとした時間を過ごしたり、緑豊かな時節には遊歩道の散策をお楽しみいただけます。

▶問い合わせ ☎81-5015

★ 茶室・書院「松籟庵」

茶室・書院「松籟庵(しょうらいあん)」では「およこ茶道教室」などのイベントを定期的に開催しています。また、庭園では新春の梅や秋の紅葉など四季折々の自然を楽しむことができ、市民の憩いの場となっています。



- ▶入園料金 無料(茶室・書院の利用は有料)
- ▶開園時間 9時～16時30分(庭園は17時)
- ▶休園日 月曜(月曜が祝日の場合、次の平日)
12月29日～1月3日、その他臨時休館あり

▶問い合わせ ☎87-5258

永海歯科医院

歯科
小児歯科
矯正歯科

診療時間

平日	土曜
9:45～13:00 14:30～20:00	9:45～13:00 14:30～18:00

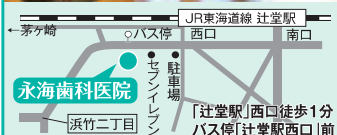
休診日

木曜・日曜・祝日

0467-82-8803

www.nagami-dental.com

茅ヶ崎市浜竹3-3-30 エクレール湘南辻御堂1F





D

地区

変更あり／巻頭ページ参照

萩園・西久保・円蔵・平太夫新田・
浜之郷・矢畑・今宿・下町屋

河童徳利ひろば
(51ページA地区へ)

小出川沿いの花々

小出川周辺(左のマップ部分)で見られる花を紹介。毎年、見頃に合わせておまつりも開催されています。

河津桜



見頃
2月下旬～3月上旬

紫陽花



見頃
6月中旬～7月上旬

彼岸花



見頃
9月下旬ごろ

ざる菊



見頃
10月下旬～11月上旬

小出川沿いは、季節の花を見ながら散歩するのもおすすめです!



- 小学校・中学校
- 公園など
- 病院・医療機関
- 🚫 避難所
- 🏠 広域避難場所
- 🏠 授乳できるスペース
- 👤 おむつ替えスペース
- 🌟 おでかけスポット

行政施設

番号	施設名称	所在地	電話
1	こどもセンター	今宿444-2	84-0505
2	鶴嶺公民館	萩園2028-55	87-1103
3	鶴嶺東コミュニティセンター	西久保180	84-6711
4	鶴嶺西コミュニティセンター	萩園2360-1	83-1211
5	鶴嶺西地区地域包括支援センター みどり	萩園2360-1	84-0775
6	鶴嶺東地区地域包括支援センター さくら	矢畑1427-1	81-4082
7	萩園市民窓口センター	萩園1215-4	88-7514

健康診査・救急の実施医療機関

番号	施設名称	所在地	電話	4か月健診	10～11か月健診	救急
A	湘南東部総合病院	西久保500	83-9111	○	○	○
B	湘南キッズクリニック	今宿181-1	84-0866	○	○	—



湘南キッズクリニック
SHONAN KID'S CLINIC



インターネットで
予約できます

MAP



茅ヶ崎市今宿181-1 今宿小学校近く

小児科・アレルギー科
乳児健診、予防接種

☎0467-84-0866

駐車場・駐輪場完備

※乳児健診は水曜日14:30～16:30(予約制)

診療受付時間	月	火	水	木	金	土
9:00～11:45	●	●	●	●	●	●
14:30～17:45	●	●	●	/	/	/

(休診) 木曜午後・土曜午後・日曜・祝日
※水曜日午後は、16:30まで健診・ワクチンのみ/一般診療は17:00～17:45

携帯電話・スマートフォン・PCから「診察順番」・「予防接種」・「乳児健診」のご予約を承っております。

★ 屋内温水プール



年間を通じて利用できる、温水の25mプール(大プール、深さ1.2m)とこどもプール(小プール、深さ0.6m)、採暖室・採暖プールもあります。

- ▶ **利用料金** 大人(65歳未満)410円、大人(65歳以上)310円、小人(小・中学生)100円、未就学児無料
- ▶ **利用時間** 9時30分～20時30分
- ▶ **休館日** 原則毎月第2月曜(休祝日の場合は翌日)、年末年始
※おむつの取れていないお子さんのご利用はできません。
※小学3年生以下のお子さんが利用される場合には、保護者の付き添いが必要です。

▶ **問い合わせ** ☎84-1144

★ 萩園上ノ前公園



すべり台、スプリング遊具、いもむし型の平均台などがあります。テーブルとベンチがあり、ピクニックにもおすすめ。「萩園第一公園」(4764㎡の広場)も近くにあります。

★ 旧相模川橋脚



©三山静雄

例年、3月下旬から4月上旬にかけて桜が咲き、お花見スポットとして人気。また、歴史遺産(史跡)や関東大震災の地震による液状化現象を示す天然記念物としても重要な地域遺産です。

★ 下ノ川公園

丸太の橋を渡ったり、ネットを登ったりできるアスレチック遊具があります。

迷路のようになっていて、かくれんぼしたり、穴を覗いたりして遊べるスペースもあります!



★ 浜之郷公園



日当たりのよい広々とした公園内で砂場、スプリング遊具、すべり台などの複合遊具を存分に楽しめます。

★ 萩園リバーヴェール公園

ロープを伝ったり、はしごを登ったりする、象さんの鼻のようなすべり台があります。

すべり台の表面は色んな柄でデコボコしているので触っていて楽しいかも!





E 地区
中島・松尾・南湖・柳島・
浜見平・柳島海岸

変更あり
巻頭ページ参照

ハマミーナ
詳細はP28へ

★ 柳島しおさい公園

夏には水浴びもできる親水池や芝生の広場、遊具などでのびのびと遊べます。また高台で見晴らしが良く、富士山の眺望も楽しめます。

▶ 問い合わせ
☎88-5010



▶ 行政施設

番号	施設名称	所在地	電話
1	南湖公民館	南湖6-15-1	86-4355
2	コミュニティセンター湘南	中島1670	57-5655
3	南湖会館	南湖4-6-1	58-6604
4	柳島記念館	柳島1900	85-0182
5	ハマミーナまなびプラザ	浜見平11-1 2~3階	83-2820
6	ハマミーナ出張所	浜見平11-1 1階	58-6602
7	浜見平保育園地域育児センター	浜見平11-1 2階	83-8810
8	湘南地区地域包括支援センター すみれ	浜見平11-1 1階	84-6321
9	南湖地区地域包括支援センター れんげ	南湖5-10-6	88-1380
10	ハマミーナ図書室	浜見平11-1 2階	83-5611



※湘南夢わくわく公園は令和2年7月より、新湘南バイパス耐震補強工事のため閉鎖中。令和4年秋以降再開予定。ドッグラン（登録制）は利用可。

- 小学校・中学校
- 公園など
- 病院・医療機関
- 🚒 避難所
- 🏠 広域避難場所
- 🏠 授乳できるスペース
- 🏠 おむつ替えスペース
- 🌟 おでかけスポット

▶ 健康診査・救急の実施医療機関

番号	施設名称	所在地	電話	4か月健診	10~11か月健診	救急
A	はまみこどもくりにつく	浜見平11-1 BRANCH茅ヶ崎2階	84-8972	○	○	-

オアシスクリニック

院長 榛澤 真理 (はんざわ まり)

内科・消化器内科・小児科

経鼻内視鏡 腹部超音波 各種予防接種 健診(成人)

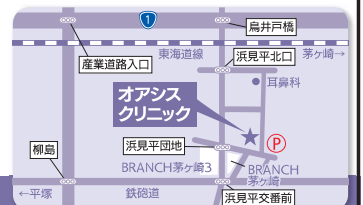
診療時間	月	火	水	木	金	土	日	祝
9:00~12:00	●	●	●	●	●	●	●	●
14:30~17:00	●	●	●	●	●	●	●	●
17:00~18:00	●	●	●	●	●	●	●	●

※受付は15分前に終了となります。
休診：火曜・日曜・祝日・木曜日午後

ご予約・お問い合わせ

☎0467-50-0730

茅ヶ崎市南湖5-20-10



茅ヶ崎 オアシスクリニック

検索

URL <https://www.oasis-clinic.com/>

★ 柳島スポーツ公園



家族で
楽しめます

全天候型の公認陸上競技場やテニスコート、ジョギングコースやコミュニティ広場を備えた運動公園。ふわふわドームやスプリング遊具等子どもに大人気の遊具もあります。

▶ 問い合わせ ☎73-8632

★ 茅ヶ崎漁港海岸公園

潮風を感じて海までお散歩してみるのはいかがでしょうか。砂遊びをしたり、元気いっぱい走り回ったりできるウッドデッキがあります。



5～6月には
ハマヒルガオが
咲いているよ!!



★ ちがさき柳島キャンプ場

日帰りと宿泊があり、テントサイトやログキャビン、宿泊棟など目的に合わせて利用可能(いずれも有料)。



- ▶ 時間 <日帰り>11時～16時 <宿泊>13時～翌10時
- ▶ 休場日 火曜(祝日の場合はそれ以降の平日)
※7・8月は無休
- ▶ 駐車場 あり
- ▶ 予約申込 ちがさき柳島キャンプ場予約サイトより
☎87-1385(10時～18時)

▶ 問い合わせ ☎87-1385

★ しろやま公園 + ブランチ茅ヶ崎

しろやま公園は元気に走り回ったり寝転がったりできる芝生が広がり、子ども向け遊具や大人も楽しめる健康遊具などがあります。2月下旬～3月上旬には早咲きの桜が咲き、ひと足早く春を感じられます。

隣地のブランチャ茅ヶ崎には、障がいの有無に関係なく子どもが遊べる「インクルーシブ遊具」が設置されています。遊具には車いすのまま楽しめるパネル遊びや、聴覚で楽しめるビー玉パネルなどを備えたプレイポートのほか、車いすから乗り移りしやすい高さで、回して遊ぶオムニスピナーがあります。



インクルーシブ遊具▲



F 地区

茅ヶ崎・本村・若松町・
元町・幸町・共恵・十間坂・
新栄町(茅ヶ崎駅周辺)



- 小学校・中学校
- 公園など
- 病院・医療機関
- 🚫 避難所
- 🏠 広域避難場所
- 🏥 授乳できるスペース
- 👉 おむつ替えスペース
- 🌟 おでかけスポット

▶ 健康診査・救急の実施医療機関

番号	施設名称	所在地	電話	4か月健診	10~11か月健診	救急
A	おおさこ医院	元町18-1	86-8393	○	○	—
B	堀越医院	共恵2-5-52	82-4641	○	○	—
C	高橋医院	十間坂1-2-16	82-2231	—	—	—
D	茅ヶ崎徳洲会病院	幸町14-1	58-1311	○	○	○
E	田村小児科	幸町6-16-201	86-0415	○	○	—
F	茅ヶ崎市地域医療センター	茅ヶ崎3-4-23	38-7532	—	—	○
G	茅ヶ崎中央病院	茅ヶ崎2-2-3	86-6530	—	—	○

▶ 行政施設

番号	施設名称	所在地	電話
1	茅ヶ崎市役所	茅ヶ崎1-1-1	82-1111
2	市民文化会館	茅ヶ崎1-11-1	85-1123
3	勤労市民会館	新栄町13-32	88-1331
4	男女共同参画推進センターいこりあ	新栄町12-12 4階	57-1414
5	茅ヶ崎地区コミュニティセンター	元町10-33	88-7522
6	茅ヶ崎市ファミリー・サポート・センター	新栄町13-44 2階	87-8070
7	茅ヶ崎駅北口子育て支援センター	新栄町13-44 3階	87-6620
8	茅ヶ崎駅南口子育て支援センター	共恵1-1-5 2階	87-6531
9	茅ヶ崎地区地域包括支援センター ゆず	新栄町13-48 ワンナビル1階	84-5830
10	青少年会館	十間坂3-5-37	86-9961
11	ちがさき市民活動サポートセンター	茅ヶ崎3-2-7	88-7546
12	茅ヶ崎駅前市民窓口センター	元町1-1 ネス/茅ヶ崎3階	87-6666
13	茅ヶ崎市保健所	茅ヶ崎1-8-7	85-1171

子育て世代も楽しめる!
来たい時に来られる!
1レッスン毎の、
単発受講システムです!

**コミュニティスタジオ
やなぎすまラボ**

小学生のお子さんから
シニアの皆さんまで

**鍼灸整骨院
湘南ベルマール茅ヶ崎
コンディショニングセンター**

キッズに人気!

**Yanagishima
Natural Foods
Kitchen**

サイクルライフを
サポートします!

BICYCLE SEO
CYCLESTATION X CHIGASAKI

柳島スポーツ公園 駐車場完備(有料) サッカー・テニススクール開催

茅ヶ崎市柳島1300番地 ☎ 0467-73-8632 (公園管理室)

★ 第一カッターきいろ公園 (中央公園)



木立に囲まれた広い園内は走り回るのがにびったり!夏は1日に2回流れる滝の水が涼やかさを演出してくれます。

大きな公園で
たくさん
遊べるよ!

★ 元町公園



カラフルな
動物たちの遊具が
お気に入り!

象のすべり台やくじらをかたどったものなど、かわいい動物モチーフの遊具が人気です。

★ 鶴田西公園

滑車のついたロープに掴まって移動する「ターザンロープ」や複合遊具、かわいい動物のスプリング遊具があります。



★ 一里塚公園



登ったり、つかまったりできる、赤い屋根のくねくねしたすべり台があります。

① 茅ヶ崎市役所



本庁舎1階には、おむつ替えができて、70℃のお湯が利用できる授乳室があります。

⑬ 茅ヶ崎市保健所



⑥ 茅ヶ崎市ファミリーサポートセンター



⑦ 茅ヶ崎駅北口子育て支援センター



YouTubeの「ちがさき動画ライブラリー」では、茅ヶ崎市が茅ヶ崎の自然・歴史・文化、おうちで学べる講座、沐浴などの子育て情報、防災資機材の使い方など生活に役立つさまざまな動画を配信中!

クラフト



みんなでワイワイ楽しもう!
編み物教室



バルーンアート



1		バルーンアートで「剣」を作ろう動画講座
2		バルーンアートで「お花のプレスレット」を作ろう動画講座
3		バルーンアートで「犬」を作ろう動画講座
4		バルーンアート「とびネズミ」動画講座

1		みんなでワイワイ楽しもう! 編み物初心者教室① ~針と糸の持ち方~
2		みんなでワイワイ楽しもう! 編み物初心者教室② くさり編み
3		みんなでワイワイ楽しもう! 編み物初心者教室③ 「編み目記号」と「編み図」を知る
4		みんなでワイワイ楽しもう! 編み物初心者教室④ 「長編み」
5		みんなでワイワイ楽しもう! 編み物初心者教室⑤ 「グラニースクエアを編もう!」

海でひろった石で
ペーパーウェイトを作ってみた



新聞紙で作る剣



ベビーマッサージ



ママのやさしい
ベビーマッサージ



ダンス



おうちでダンスを楽しもう！

1



「おうちでダンスを
楽しもう！（No.1）」

2



「おうちでダンスを
楽しもう！（No.2）」

フード



おうちで作る
“簡単”ポテトチップス



塩をお好みでかけたら出来上がり♪

スコーンを作ろう！
動画講座



お菓子講座part2
スコーンを作ろう！

市民大楽まなびーな
～手作りパン講座
「抹茶大納言パン」～



できあがり♪

ヨーグルト・ポムポムを
作ろう！



出来上がりです

「ハロウィンに
チーズケーキを作ろう」



ハロウィンにチーズケーキを作ろう

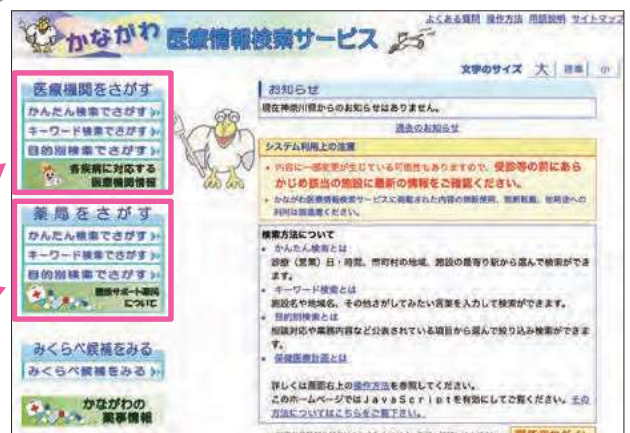
ネットで
検索!

医療情報

医療機関や薬局の場所を知りたいときは市ホームページ(左画像)の「暮らしのできことから探す」の中の「健康・医療」をクリック。「医療」欄中の「医療機関・薬局の検索について」をクリック!

市ホームページ

医療機関・薬局ガイドサービス



●診療科目等の検索条件を入力し医療機関・薬局を調べることができます

緊急ダイヤル ▶ テレホンリスト

救急医療情報案内
☎ 85-0119

市内の救急で対応できる病院や日曜、祝日の診療できる病院を24時間テレホンガイドでお知らせしています。

※当日の診療場所・時間を確認し、事前に連絡してから受診してください。

茅ヶ崎市地域医療センター
(医科・歯科) ☎ 38-7532
(調剤薬局) ☎ 38-5086
茅ヶ崎 3-4-23



▶詳細はこちら

▶新型コロナウイルスの影響による受診に関する注意事項

茅ヶ崎市地域医療センターを受診するにあたり、以下の点にご注意ください
※新型コロナウイルス感染症の影響により、診療科目が本紙記載の内容と異なる場合があります。
最新の医療体制については茅ヶ崎市ホームページ等で必ず事前にご確認をお願いします。
※新型コロナウイルス感染症の影響により、事前連絡制の診療に切り替えています。
※事前のお問い合わせがなく直接来所いただきますと、待ち時間が非常に長くなったり、建物の外でお待ちいただいたりする可能性がありますのでご注意ください。

▶休日診療

日曜、祝日、年末年始(12月29日～1月3日、歯科は4日まで)

●昼間

診療科目/内科・小児科・外科・歯科・調剤薬局
診療時間/9時～12時(午前受付は11時30分まで、歯科除く)、13時～17時

●夜間

診療科目/内科・調剤薬局
診療時間/17時～23時(受付は22時30分まで)

▶平日・土曜夜間診療 平日(月～金曜)と土曜の夜間
診療科目/内科・小児科・調剤薬局
診療時間/20時～23時(受付は22時30分まで)

※眼科(当番医院)、耳鼻咽喉科は「救急医療情報案内」または、県ホームページ「休日の眼科・耳鼻咽喉科の救急当番医療機関について」で確認を。
耳鼻咽喉科は、藤沢市北休日・夜間急病診療所(藤沢市大庭5527-1、☎0466-88-7301)、平塚市休日・夜間急病診療所(平塚市東豊田448-3、☎0463-55-2145)のいずれかになります。

▶茅ヶ崎市の救急告示病院

- ▶茅ヶ崎市立病院(本村5-15-1) ☎ 52-1111
- ▶湘南東部総合病院(西久保500) ☎ 83-9111
- ▶茅ヶ崎徳洲会病院(幸町14-1) ☎ 58-1311
- ▶茅ヶ崎中央病院(茅ヶ崎2-2-3) ☎ 86-6530

かながわ小児救急ダイヤル
☎ #8000 または ☎ 045-663-9181

毎日18時～翌8時。家族でどう対処すべきか、すぐ医療機関にかかるべきか等の子どもの体調のことで判断に迷ったときのために、看護師等による電話相談を行っています。

子ども・家庭110番 (P45)
☎ 0466-84-7000
9時～20時

知って
おきたい

災害に備えてこれだけは…

母子健康手帳を携帯しましょう

薬や食べ物でのアレルギーの有無、飲んでいる薬の名前などを記入。血液検査（血液型、貧血の有無、B型肝炎等の感染症の有無等）の結果もコピーして貼っておきましょう。ほかに、お薬手帳等もまとめて携帯して。

防災訓練に参加を 避難所まで歩いてみましょう

防災訓練に参加することで、災害が起きたときの具体的なイメージを持つことができます。また、近所の人に妊婦であること、小さい子どもがいること等を分かってもらうきっかけにもなります。自宅から避難所まで実際に歩いて、危険な場所や距離等を把握しましょう。

防災用品のポイント

一般的な防災用品のほかに、そろえたい防災用品があります。妊婦さんやお産後の方が一人で持てる重さは5kgが目安。お子さん用のリュックも準備して、親子で背負ってみましょう。

CHECK

- 母乳が出ない場合のために、粉ミルクやほ乳瓶の用意を。賞味期限の確認もおきましょう
- 食べ物アレルギーや疾患がある場合は、必要な食料・薬等を準備しておきましょう
- お子さんのお気に入りのおしゃぶりや毛布は情緒を安定させるために役立ちます

✓ 妊娠中に用意しておきたいもの

- 母子健康手帳 診察券 お薬手帳
- 常備薬 生理用品 洗淨綿 靴

✓ 妊娠 28 週以降及び産後の人は上記に加えて

- 飲料水（ミルク用…軟水） 粉ミルク
- プラスチック製ほ乳瓶 ほ乳瓶の消毒剤

✓ 小さい子のために

- 飲料水（ミルク用） プラスチック製ほ乳瓶
 - 粉ミルク ほ乳瓶の消毒剤
 - 離乳食（離乳食用のスプーン）・子どものおやつ等
 - 肌着・赤ちゃんの服
 - タオルやガーゼのハンカチ
 - お尻拭き 紙おむつ 靴
 - 子どものおもちゃ 子ども用歯ブラシ
 - 名札 おんぶひもまたは抱っこひも
- ※粉ミルクは個包装タイプが便利です。

災害用伝言ダイヤル ☎ 171

伝言の録音「1」を
ダイヤル

伝言の再生「2」を
ダイヤル

市外局番＋被災地の
人の電話番号

市外局番＋被災地の
人の電話番号

※伝言の録音可能な電話番号は、被災地にある固定電話および携帯電話・PHS・IP電話の番号です。

※毎月1日、15日、正月三が日、防災週間(8/30～9/5)、防災とボランティア週間(1/15～21)に体験利用ができます。



▲詳細はこちら

茅ヶ崎 防災

検索



！ こども 110 番の家

子どもたちの緊急避難場所として、助けを求めてきた子どもの一時的保護や、警察への通報もします。子どもと一緒に「こども 110 番の家」の場所を確認し、小さい子どもが一人で行動しないように注意を。



「こども110番の家」ステッカー

CHECK ひとりで遊ばない



知らない人についていかない



CHECK 安全を確認してから玄関に入る

自宅ドアを開けた途端、後ろから不審者が一緒に入ってくる事例があります



CHECK 連れていかれそうになったら「助けて!」と叫ぶ



エレベーターホールやエレベーター内では…

CHECK 不審者と二人だけにならない

！ 緊急（防犯）ブザー

茅ヶ崎市では新1年生を対象に無料で配布します。子どもと使い方を練習しよう!



！ 巡回車がパトロール

▶ こども 110 番! パッカーくん

ごみ収集車は地域防犯や市民の方の安全確保の役割も。助けを求める際は大きな身振りで、収集作業中は職員に声をかけてください。



▶ 消防車によるパトロールも

下校時間に合わせて、消防車が「みんなで守ろう子どもの安全」の表示と赤色灯をつけて通学路を巡回しています。

危険回避の心がけ

- 出かけるときは誰と、どこで、何をして、何時ごろ帰ってくるかを親に伝える!
- 子どもの行動は日頃から把握しておく。子どもが一人きりになる時間、場所は特に注意を!
- 通学路等、あらかじめ親子で歩いて、危険な所や避難場所を確認。万が一の対策を親子で考えておく!

あ 赤ちゃんの健康診査・相談・教室等16・17	重度障害者の医療費助成..... 43	不妊・不育症に関する相談..... 46
育成医療給付..... 43	重度障害者福祉手当..... 43	フリースペース（公民館）..... 24
いじめ電話相談..... 45	出産育児一時金..... 14	フリースペース（サロン）..... 25
一時預かり..... 32	出産育児一時金（直接支払制度）... 11	防災..... 65
うみかぜテラス..... 29	出生届..... 13	保護者説明会（小学校）..... 38
園庭開放..... 26	出生連絡票..... 13	ほしつ☆メソッド..... 46
お出かけマップ..... 48	障害児福祉手当（国手当）..... 43	母子家庭父子家庭
お手伝いを依頼..... 45	障がい者相談支援事業..... 42	高等職業訓練促進給付金等事業... 47
おはなし会..... 27	障がいのあるお子さんのための手当 43	母子家庭父子家庭
	小学校..... 39	自立支援教育訓練給付金..... 47
か 家事援助..... 45	小学校ふれあいプラザ事業..... 38	母子健康手帳..... 10
家庭児童相談室..... 44	小規模保育..... 31・35	母子父子寡婦福祉資金の貸し付け47
家庭的保育..... 31・35	小児医療費助成制度..... 13	母子・父子自立支援員..... 47
神奈川県中央児童相談所..... 45	小児慢性特定疾病医療費助成..... 43	母子保健コーディネーター..... 11
かながわ小児救急ダイヤル..... 64	ショートステイ..... 30	
救急医療情報案内..... 64	助産制度..... 11	ま マタニティクッキング..... 11
救急告示病院..... 64	女性のための相談..... 45	無償化..... 33
休日保育..... 32	女性のための労働相談..... 45	や 養育医療給付..... 43
教育相談..... 45	シルバー人材センター..... 45	幼児期の教育講座..... 22
教室..... 16	新入学児童..... 38	幼児のこたばの教室..... 42
緊急ダイヤル..... 64	相談..... 17・44・45	幼稚園・保育園・保育施設..... 31
緊急（防犯）ブザー..... 66	そだちの教室..... 42	幼稚園類似施設..... 36
健康診査..... 16		予防接種..... 18・19
公民館..... 24	た たまごクラス..... 11	予防接種 Q&A..... 20
国民健康保険..... 14	地域育児センター..... 28	
こころの電話相談..... 45	地域医療センター..... 64	わ ワーキングマザー
子育てサークル..... 25	長期休暇対策事業..... 41	両立応援カウンセリング..... 45
子育てサポートカレンダー..... 8・9	低出生体重児交流会..... 14	
子育て支援センター..... 23	特定不妊治療費助成事業..... 46	
子育て短期支援事業..... 30	特別支援電話相談..... 45	
子育て練習講座..... 46	特別児童扶養手当..... 43	
こたばの教室..... 42	図書館..... 27	
子ども・家庭 110 番..... 45・64	トワイライトステイ..... 30	
子ども食堂..... 24		
こどもセンター..... 44	な 認可外保育施設..... 35	
子どもの家..... 24	認可外保育施設利用者助成..... 32	
こどもの救急..... 64	認可保育所等..... 31	
こども 110 番の家..... 66	認可保育所等の入園申し込み..... 31	
こんにちは赤ちゃん訪問..... 14	認可保育所一覧..... 34	
こんにちはパッカーくん..... 44	妊婦健康診査..... 10	
	認定こども園..... 31・36	
さ 災害用伝言ダイヤル..... 65		
サロン（地域の方による子育てのフリースペース）..... 25	は はじめてばこ..... 15	
産後ケア事業..... 14	発達等についての相談..... 44	
産婦健康診査..... 14	ハマミーナ..... 28	
事業所内保育..... 31・35	ひとり親家庭等医療費助成..... 47	
児童クラブ..... 40・41	ひとり親家庭等日常生活支援事業 47	
児童手当..... 13	ひとり親家庭等のための制度..... 47	
児童扶養手当..... 47	ひとり親家庭等のための相談..... 47	
就学援助制度..... 38	病後児保育..... 32	
就学时健康診断..... 38	ファミリー・サポート・センター... 30	
就学相談..... 38	不育症治療費助成事業..... 46	
就学通知..... 38	ブックスタート..... 27	





『ちがすき』は「ちがさきが好き」「ちがさきをもっと好きに」という想いを込めた造語です。茅ヶ崎にまつわるヒト、モノ、コトについて、SNSで気軽に投稿してもらい、「ちがさき仲間」を増やせたらと、ハッシュタグ付きの名称にしました。

『#ちがすき』では、茅ヶ崎をより楽しみ、もっと好きになるプロモーションWebマガジンとして、住人インタビューをはじめ、イベント・働き方・住まい・子育て・グルメ・観光情報など、茅ヶ崎の魅力を発信します。

日本地域情報コンテンツ大賞2021「読者投票WEB部門」で第1位に輝きました。



アクセスはこちら



特別企画

わたしのこんな暮らし方



茅ヶ崎市には、さまざまな目的で訪れるひとがいます。ここでは、ライフスタイルの一例を紹介します。つづきは、茅ヶ崎ライフスタイルWebマガジン「#ちがすき」から見ることができます。

あなたの「#ちがすき」を投稿してください！

ご家族で出かけたとき、近所をお散歩しているとき、一人でぼーっとしているとき…茅ヶ崎で撮影した写真や動画をInstagramに投稿する際には、ぜひハッシュタグ「#ちがすき」を付けてください！

ハッシュタグの付いた投稿は、茅ヶ崎ライフスタイルWebマガジン「#ちがすき」のトップページに一定期間表示されます。



山口 陽平さん

茅ヶ崎で大切な家族と“ヨガ的”に暮らす

サーフィンをこよなく愛するヨガインストラクターの山口陽平さん。「ヨガとの相性が抜群」と語るここ茅ヶ崎で、かけがえのない家族との時間を過ごしています。

#ちがすき記事



山口陽平さんHP



齋藤 かおりさん

湘南の“母と子のサロン”で 出産・子育てをサポート

助産師として働きながら3人のお子さんを育てる齋藤かおりさん。身近な子育ての相談相手として、産前・産後にさまざまな悩みを抱える皆さんに寄り添い、頑張るママやご家族をサポートしています。

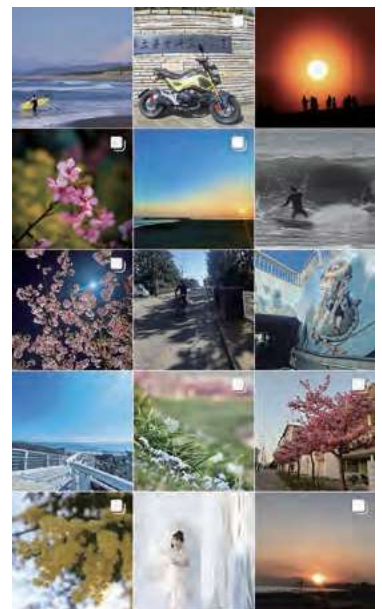


谷まさ美さん

身近な自然から元氣をもらい、家族みんなでのびのびと暮らせる茅ヶ崎

運動の楽しさをたくさんの方に伝えたいと、健康運動指導士として明るく元気に活動する谷まさ美さん。イベントや講座を通じて皆さんに笑顔になってもらえることが大きなやりがいです。

#ちがすき記事



おうち時間で考えませんか？

無料相談
実施中!

相続



・相続
・終活



・不動産
売却・購入・賃貸・管理・
リフォーム・解体など



・動産
生前整理・遺品整理・
不用品回収など



・事業承継・事業再生
・事業成長・M&A



その時までには…。
備えておきたい

準備と知識!!

お手続きに必要な書類の作成や届出など各種士業
(弁護士・税理士など)のご紹介もお受けいたします。

ごあいさつ

東京に所在する会社ですが、私は神奈川県で育ち、週の半分は神奈川県でお客様とお会いしておりますので、ご相談はいつでもお受けいたします！ いつかは必ず考えなくてはならない相続のこと。弁護士先生などに相談するほどでも...とお考えの方、何を準備すればいいのかがそもそも分からないという方、まずはお気軽に何でも聞いてください！

代表取締役 神 雄也

こんな心配も、あんな心配も すべてトラソルが解決のお手伝いをいたします。

- 親が認知症になってしまったとき、相続はどうしたら？
- 地方の実家が空き家になったら誰が管理するの？
- なんとなく、兄弟姉妹が相続でもめそうな気がする。
- 相続税はいくらくらいかかるの？
- 相続税対策をしたい！
- 遺品(不用品)を処理したい。



株式会社 TRASOL
株式会社トラソル

無料相談実施中!!

●受付時間 / 9:00~18:00 ●定休日 / 日曜



0120-342-888

<https://trasol.co.jp>



東京都渋谷区東二丁目24番6号 魚竹ビル5階

新しい時代、湘南のお住まいは探しは 令和地所にお任せください

Beginning of a new era.

住まい探し



湘南を知り尽くした地元
ならではのネットワークで
徹底サポート!

売却相談



売主様も買主様も安心の
豊富なノウハウでスムースな売却を実現。

住宅ローン



お客様の収入や貯蓄に合
わせて最適なローンをご提
案。提携銀行複数あります。

温もりのサービス



お客様の笑顔は私たちの
誇り。夢の実現まで親身に、
丁寧に、寄り添い続けます。

最新の物件情報を毎日更新! 住宅ローンに強い不動産会社です



お客様 駐車場ご用意!

シンコウパーク茅ヶ崎・アットパーク茅ヶ崎幸町
ご来店のお客様へ全時間の駐車券を差し上げます。

令和地所

検索

スマートフォン
でも物件検索!



茅ヶ崎駅南口から徒歩1分
茅ヶ崎市共恵1-2-18