

ひよこ保育園

 <https://www.chigasakihiyoko-hoikuen.com/>

設置者：ライフピーススマイル株式会社 開所年月日：2018年4月1日
 所在地：茅ヶ崎市新栄町13-45 電話：0467-84-9761
 定員：49名 FAX：0467-33-5779
 規模：建物面積 194.24㎡

子ども たちの笑顔がたえない保育園です♪

子どもたちのペースに合わせ、天気の良い日はお外で元気に体を動かし、お部屋の中では年齢に応じたリトミック英語、体操、造形、製作などの活動を行っています。

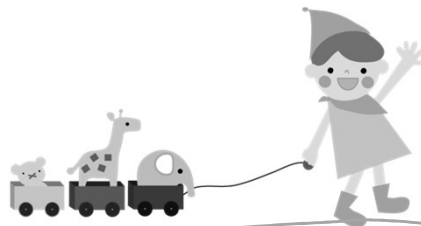
保育方針 歩くことを中心に、自然を学び、体を鍛え、豊かな心、生きる力を育みます。主体的な遊びを通して、創造性や、お互いを思いやる心を育みます。まちなか保育園として、地域との交流を図り社会性を育みます。

保育目標

- ・心身ともに豊かな子ども
- ・自分で考えて行動できる子ども
- ・優しさや思いやりをもてる子ども

年間行事

- | | | | |
|---------------------------|-----------|----------------|-------------------|
| 4月 入園お祝会 | 7月 七夕 | 10月 運動会・交通安全教室 | 1月 お正月遊び |
| 5月 こいのぼり・懇親会
春の遠足・内科検診 | 8月 水遊び | 11月 内科検診 | 2月 節分
保育参加と懇談会 |
| 6月 歯科健診・個人面談 | 9月 引き取り訓練 | 12月 クリスマス会 | 3月 ひな祭り・お別れ遠足 |




一時保育 月曜～土曜日 8:00～19:30
 (日曜・祝日・12/29～1/3は休園)
 園の行事等で休止になることがあります。
 詳しくは保育園に直接お問い合わせください。

延長保育

- 短時間認定 7:00 ~ 8:30
- 16:30 ~ 19:30
- 標準時間認定 18:00 ~ 19:30

料金

日額	30分単位	250円
月額	月27時間迄	4,000円
	月27時間以上40.5時間迄	6,000円



交通案内

・茅ヶ崎駅北口より
徒歩 4～5分