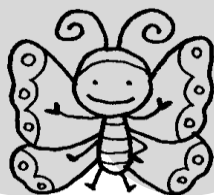


⑭ 十間坂保育園



設置者：社会福祉法人 十間坂保育園

開所年月日：昭和50年4月1日

所在地：茅ヶ崎市十間坂2-2-13

電話：0467(87)1256

定員：120名

FAX：0467(58)9141

規模：敷地 932.41㎡ 建物 1089.08㎡ (鉄骨造3階建て)



～保育方針・施設長よりひとこと～

基本方針

- ・ 戸外遊びを多く取り入れ十分身体を動かすようにする。
- ・ 家庭的で親しみのあるくつろいだ雰囲気のもとで様々な欲求を満たし、情緒の安定を図る。
- ・ 人の話が聞ける子に育てていきます。
- ・ 小動物や植物とのふれ合いの中からやさしさや思いやりの心を育てていきます。
- ・ 集団的な遊びを通して、きまりのあることや、協力して遊ぶことの楽しさを知る。
- ・ 同年齢・異年齢児と遊ぶ中で色々な接し方を学び楽しく遊べるようにする。
- ・ 自分の気持ちや考えをはっきりと言葉で表現できるようにしていきます。
- ・ さまざまな感動体験を通して、豊かな感性を育て情緒豊かにします。
- ・ 地域の人たちが保育に参加する機会や情報交換の場を提供し共に子育てをしていきます。
- ・ 子どもの、自発性、自立性を大切にしながら無理なく基本的生活習慣が身に付くようにしています。



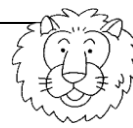
年間行事

- | | |
|-----------------|-------------------|
| 4月 入園進級祝い、春の遠足、 | 10月 運動会、園外保育 |
| 5月 近くの公園まで園外保育 | 11月 内科・歯科検診 |
| 6月 内科・歯科検診 | 12月 クリスマス会、リズム発表会 |
| 7月 保育参観 | 1月 どんと焼き、保育参観 |
| 8月 七夕祭り、水遊び | 2月 作品展 |
| 9月 フール遊び | 3月 節分祭、お店屋さんごっこ |
| | 5歳児お別れ遠足 |
| | ひな祭り会、お別れ会、卒園式 |

毎月の行事：誕生祝会、避難訓練、身体測定
 ※年間行事は、年度によって多少の変更があります。



- 園庭開放
木曜日 10時～11時30分
- 交通安全指導
- 地域育児センター
- 外部講師による体育指導

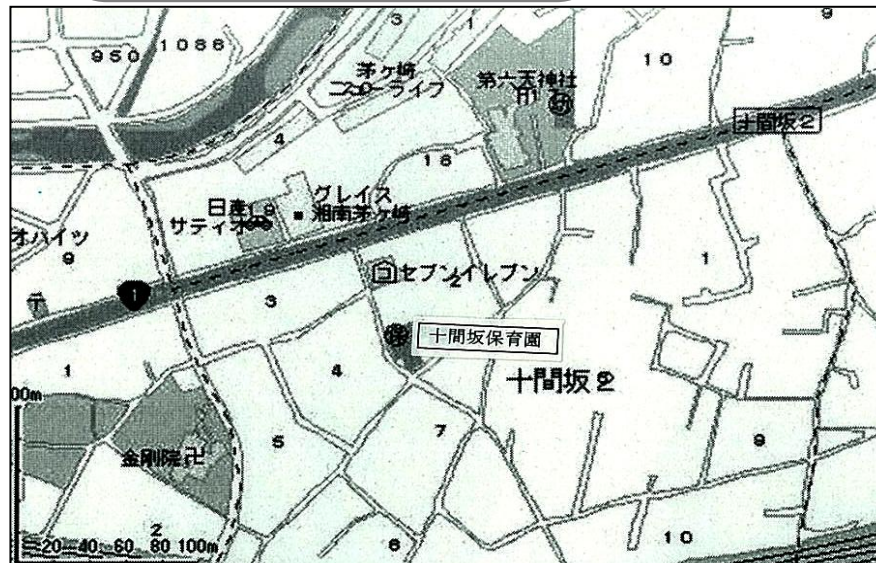


○延長保育

短時間認定 7時～8時半、16時半～19時
 標準時間認定 18時～19時

短時間認定 30分 500円
 標準時間認定 月額 6,000円～7,000円
 30分 500円～600円
 60分 700円～800円

○母会あり
300円/月



○交通案内

茅ヶ崎駅北口より 徒歩15分

